

データしょうなん

平成16年版



2004

沼南町

は じ め に

昭和30年3月、手賀村と風早村が合併し沼南村となり半世紀が過ぎようとしています。同39年には町制を施行するなど、幾多の歴史を刻んできた私たちの沼南町が、3月28日に新たな柏市となって生まれ変わります。

沼南町の現状並びに推移を知っていただくため、基本的な統計資料を総合的に収録し、刊行してきました統計書「データしょうなん」もこれが最後となります。

編集にあたりましては、内容の整備改善等に努めましたが、なお不備な点多々あると思われれます。今後、各方面からのご指導をいただきながら、新市の統計書に反映させていきたいと存じます。

最後に本書の刊行にあたり、貴重な資料の提供をいただきました関係各位に対し厚くお礼申し上げますとともに、新市におきましても一層のご協力を賜りますようお願いいたします。

平成17年1月

沼南町長 藤 川 清

-
- | | |
|---|--|
| <p><昭和39年>
 2月 町制施行
 7月 手賀大橋完成</p> <p><昭和40年>
 1月 ごみ・し尿収集業務開始
 3月 風早南部小学校、2階建防音校舎完成
 9月 泉揚水機場完成
 10月 第11回国勢調査実施</p> <p><昭和41年>
 3月 役場庁舎(大島田)完成
 " 工業団地起工式</p> <p><昭和42年>
 5月 風早中学校、防音校舎完成
 6月 東葛地区ドッグセンター発足
 9月 神奈川県綾瀬町と姉妹町縁組み</p> <p><昭和43年>
 2月 手賀中学校、鉄筋コンクリート造2階建校舎完成
 5月 国営手賀沼干拓土地改良事業竣工
 12月 沼南町都市計画事業沼南台土地地区画整理事業(現大津ヶ丘)区域決定</p> <p><昭和44年>
 2月 国道16号線片側舗装で開通
 3月 県道船橋-取手線全線舗装
 4月 二松学舎大学付属沼南高等学校開校</p> <p><昭和45年>
 1月 し尿処理場(沼南町、白井町、鎌ヶ谷市)完成
 3月 風早北部小学校、新校舎完成
 6月 沼南町都市計画市街化区域及び市街化調整区域の決定
 9月 町の木「椎」に決定
 10月 第12回国勢調査実施</p> | <p><昭和46年>
 3月 町民プール(手賀中学校裏)完成
 " 沼南電話局(91)開局</p> <p><昭和47年>
 4月 高柳小学校開校
 " 中台正夫氏、初の名誉町民となる
 8月 人口2万人突破
 10月 第1回町民体育大会開催</p> <p><昭和48年>
 1月 高齢者(70歳以上)医療費無料化実施
 3月 北千葉広域水道企業団(沼南町を含む5市3町)発足
 " 手賀西小学校、3階建防音校舎完成
 4月 有線放送通話業務廃止</p> <p><昭和49年>
 5月 公害対策審議会設立
 8月 町制施行10周年を記念し、町章を制定、町歌も決定
 10月 救急隊発足</p> <p><昭和50年>
 1月 公害防止条例施行
 4月 清掃工場操業開始
 " 広報無線によるお知らせ、非常災害等の通報開始
 10月 第13回国勢調査実施
 12月 文化財(10件)を初めて指定</p> <p><昭和51年>
 4月 文化連盟発足
 5月 北千葉導水路事業基礎調査開始
 8月 沼南台(大津ヶ丘)近隣公園1号のテニスコートオープン</p> |
|---|--|
-

<昭和52年>

- 3月 定例町議会で日本住宅公団の宅地開発地の呼称が「大津ヶ丘」に決定
- 6月 塚崎に「町民の森」オープン
- 7月 婦人交通指導員設置
- 11月 農村青年結婚相談所開設

<昭和53年>

- 3月 日本住宅公団の「大津ヶ丘団地」入居開始
- 4月 中央公民館オープン
- 〃 大津ヶ丘第一・第二小学校、大津ヶ丘中学校開校
- 〃 町営水道給水開始
- 5月 学校給食センター完成、町内小・中学校分を一括調理
- 7月 大津ヶ丘町民プールオープン

<昭和54年>

- 4月 県立沼南高等学校開校
- 5月 人口3万人突破
- 6月 沼南町史()刊行
- 7月 松戸社会保険事務所(沼南町を含む5市2町)誕生

<昭和55年>

- 4月 消防本部・消防署発足
- 〃 高柳西小学校開校
- 5月 布瀬に「ふるさとの森」オープン
- 8月 塚崎に総合運動場完成
- 10月 第14回国勢調査実施

<昭和56年>

- 4月 町営水道、北千葉広域水道企業団(江戸川の水)から給水開始
- 〃 高柳中学校開校
- 5月 手賀沼流域下水道事業の一部供用開始
- 6月 高柳第一特定土地区画整理事業スタート
- 10月 第1回沼南まつり開催(大津ヶ丘にて1万7千人参加)

<昭和57年>

- 1月 第1回健康マラソン開催(1千人参加)
- 3月 国庫補助による個人住宅の防音工事(30戸)完成
- 6月 東葛中部地区総合開発事務組合立精神薄弱者更生施設「みどり園」我孫子市に開園
- 7月 柏税務署(沼南町を含む3市2町)誕生

<昭和58年>

- 2月 手賀沼底質土浚渫事業着工
- 4月 高柳保育所オープン
- 7月 ヒョウ害で、梨、ねぎ等の農作物に約7億2千万円の被害
- 11月 役場増築庁舎(地上6階地下1階)完成
- 12月 移動窓口車「みどり号」スタート

<昭和59年>

- 3月 手賀東小学校、鉄筋コンクリート造2階建校舎完成
- 4月 老人福祉センターオープン
- 〃 県立沼南高柳高等学校開校
- 6月 町制施行20周年記念式典
- 7月 移動入浴車運行開始

<昭和60年>

- 3月 一般廃棄物最終処分場完成
- 9月 総合運動場内野球場夜間照明完成
- 〃 大井東部土地区画整理事業スタート
- 10月 第15回国勢調査実施
- 11月 社会福祉協議会法人化

<昭和61年>

- 2月 塚崎の一部が「塚崎一～三丁目」に町名変更
- 4月 行政改革大綱を制定
- 7月 大津ヶ丘中央テニスコート夜間照明完成
- 11月 下総基地滑走路改修工事着工

町のあゆみ

1 2月	都市計画土地地区画整理事業施行（高柳西部地区）決定	変更	7月	第二工業団地土地地区画整理組合設立認可
<昭和62年>			10月	高柳の一部が「高南台」に町名変更
4月	手賀の丘公園オープン		<平成4年>	
"	手賀の丘公園運動場（テニスコート6面、運動場、多目的広場）オープン		4月	手賀の丘公園管理棟「どんぐりの家」完成
8月	利根川治水百年記念		9月	体育館建設工事着工
1 2月	下総基地P3C配備		<平成5年>	
<昭和63年>			2月	土曜閉庁実施
5月	旅券事務所東葛分室開設		"	行政情報案内（NTTハローダイヤル）開始
8月	第1回手賀沼花火大会開催		"	県立手賀の丘少年自然の家竣工
"	人口4万人突破		<平成6年>	
<平成元年>			6月	特別養護老人ホーム「アネシス」オープン
3月	手賀の丘公園フィールドアスレチックオープン		8月	第1回青少年海外派遣団派遣
"	布瀬・手賀地区に構造改善センター落成		9月	町制施行30周年記念式典
4月	保健相談センターオープン		"	総合体育館オープン
9月	国際交流推進協議会発足		<平成7年>	
"	花と緑のまちづくり推進協議会発足		5月	高柳コミュニティセンターオープン
<平成2年>			6月	国際交流協会設立
1月	第二干拓県営たん水防除事業着工		10月	戸籍事務コンピュータ化（県内初）
3月	大津ヶ丘コミュニティセンター完成		"	第1回手賀沼マラソン大会開催
"	第二干拓県営地盤沈下対策事業着工		"	第17回国勢調査実施
5月	移動図書「ふれあい号」スタート		11月	ウイングホール柏斎場完成
8月	リフト付きワゴン車「ゆうあい号」スタート		<平成8年>	
10月	町の花「ひまわり」制定		2月	高柳の一部が「高南台」に町名変更
"	福祉作業所「ひまわり園」オープン		10月	第二心身障害者福祉作業所オープン
"	第16回国勢調査実施		<平成9年>	
<平成3年>			3月	高柳の一部が「南高柳」に町名変更
4月	第三次総合計画スタート			
5月	大井の一部が「緑台」に町名			

4月	高柳西保育所開設	7月	総合体育館に弓道場オープン
"	オーストラリア・キャムデン町と友好協定を締結	8月	住民基本台帳ネットワークシステム一次稼働
<平成10年>		<平成15年>	
1月	第1回子供模擬議会開催	1月	廃棄物不法投棄監視システム導入
2月	高柳の一部が「南高柳」に町名変更	4月	柏市・沼南町合併協議会事務局開設準備（柏市役所内）
4月	ごみの5分別化実施	"	シルバー人材センターオープン
<平成11年>		"	消防緊急通信指令施設の運用開始
1月	中央公民館図書室新装オープン	5月	「市町村合併重点支援地域」に指定
3月	地域振興券発行	6月	地域子育て支援センター、ミニ・ファミリーサポートセンターオープン
5月	社会福祉センターオープン	7月	柏市・沼南町合併協議会設立
<平成12年>		8月	住民基本台帳ネットワークシステム運用開始
1月	「都市農業センター」建設着工	11月	LGWAN接続
3月	町議会議員選挙（定数24名から21名に削減）	<平成16年>	
4月	クリーンセンター「しらさぎ」稼働	1月	商工会館オープン
"	介護保険制度スタート	3月	町議会議員選挙（定数21名から18名に削減）
5月	中央公民館大ホール完成	5月	合併協議会において調整項目34全項目承認
"	手賀地区（大井の一部を含む）にヒョウ被害	7月	柏市長・沼南町長合併協定書に調印
7月	高柳新田の一部が「しいの木台一～五丁目」に町名変更	8月	臨時議会において合併関係議案可決
10月	第18回国勢調査実施	10月	千葉県知事「柏市・沼南町の廃置分合」を決定
"	第20回沼南まつり開催	11月	柏市と沼南町の合併を総務大臣が告示
<平成13年>			
1月	高柳駅西側土地区画整理事業工事開始		
3月	手賀大橋、4車線で全面開通		
4月	第四次総合計画スタート		
"	道の駅「しょうなん」オープン		
5月	水道・下水道の料金改定		
"	出前講座スタート		
6月	IT講習会実施		
<平成14年>			
4月	都市計画税導入		

土地

位置・地勢

沼南町は、千葉県の北西部、東葛飾地区の東部に位置し、東は印西市、西は柏市、松戸市、南は白井市、鎌ヶ谷市、北は手賀沼をはさんで我孫子市に接しています。

面積は41.99 km²、東西が11 km、南北は9 kmの広がりを持ち、北総台地、手賀沼沿岸の低地および、台地に複雑に入り込む谷津田からなり、標高は最高30 m、最低2 mのゆるやかな起伏のある地形となっています。

区 分	所 在 地	東 経	北 緯
沼南町役場	沼南町大島田48-1	140°00'40"	35°50'17"
最東端	布瀬新田地先	140°06'55"	35°50'25"
最西端	しいの木台地先	139°58'36"	35°47'50"
最南端	藤ヶ谷地先	140°01'13"	35°46'41"
最北端	大井新田地先	140°00'50"	35°51'30"
町の重心		140°02'25"	35°49'53"
境界線の周囲長		47.9 km	

地目別面積

各年1月1日現在(単位: ha)

年	計	田	畑	宅地	池沼	山林	原野	雑種地
昭和35年	2,881	750	876	113	27	1,017	98	2
40	2,956	790	846	125	23	1,024	87	62
45	2,933	783	813	179	22	987	86	63
50	3,085	933	773	235	22	969	89	65
55	3,101	967	728	348	43	894	29	92
60	3,014	926	721	383	6	744	21	214
平成2年	2,974	874	742	416	6	674	18	244
4	2,970	865	744	441	5	644	18	254
5	2,967	859	748	446	5	699	16	193
6	2,964	851	747	450	7	679	14	216
7	2,962	843	751	457	7	669	14	221
8	2,953	838	748	469	7	608	11	272
9	2,949	836	745	478	7	600	11	272

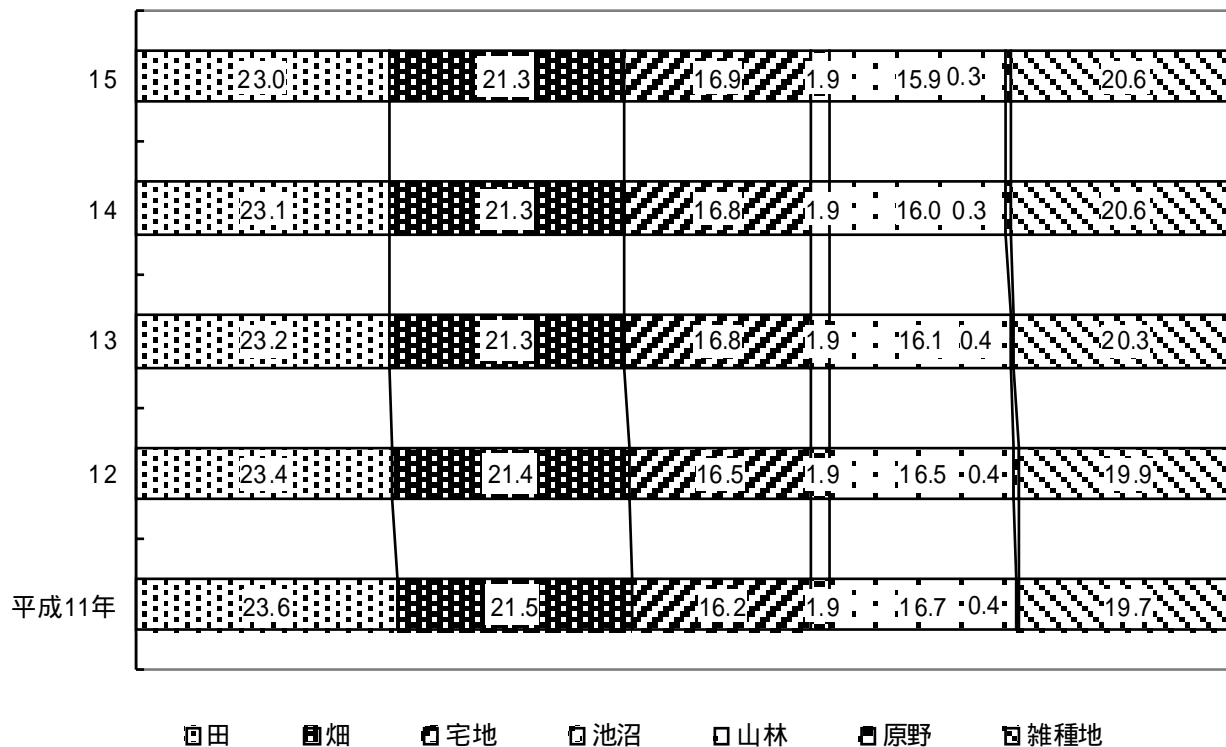
年	計	田	畑	宅地	池沼	山林	原野	雑種地	その他
平成10年	4,199	833	746	561	67	600	13	682	699
11	4,199	827	751	566	66	586	13	691	700
12	4,199	816	747	575	66	576	13	695	712
13	4,199	812	746	589	66	565	13	712	696
14	4,199	810	748	591	66	560	12	721	691
15	4,199	807	747	594	66	558	12	724	691

(千葉県統計年鑑)

注) 平成9年以前は非課税地の面積を除く。

「その他」とは、地目が墓地、境内地、運河用地、水道用地、用悪水路、ため池、堤、井溝、保安林、公衆用道路、公園などです。

地目別面積の推移



土地

公示地価

各年1月1日(円/㎡)

公示地	平成12年	平成13年	平成14年	平成15年	平成16年
大井字堂堀原 1891-8	115,000	101,000	88,500	81,800	77,000
大島田字上ノ台 624-13 外	109,000	94,900	83,800	76,000	71,000
高柳字丸山下 1762-10	126,000	110,000	96,000	87,000	80,000
塚崎 2-5-21	127,000	112,000	98,000	91,000	84,700
大津ヶ丘 1-3-26	130,000	114,000	101,000	93,100	86,000
高柳字南 1104-16	122,000	107,000	93,500	86,000	80,500
塚崎字谷津 890-7	114,000	99,700	86,600	80,400	74,900
大津ヶ丘 4-3-5	131,000	115,000	101,000	93,000	85,000
大島田字辻堀 34-29	113,000	99,900	87,900	79,500	74,000
しいの木台 4-29-4 外	133,000	119,000	108,000	91,000	81,000
高南台 2-10-14	142,000	124,000	111,000	104,000	97,500
緑台 12-3	126,000	110,000	95,500	87,000	80,000
大津ヶ丘 3-35-3	127,000	113,000	101,000	91,200	85,000
塚崎字中畠 1029-9 外	106,000	92,800	81,000	74,400	68,500
若白毛字西新山 1083-4 外	88,600	75,500	63,500	55,500	48,500
岩井字坂台 181-2 外	46,300	40,800	35,800	31,500	28,000
藤ヶ谷新田字宮後 118-9	55,000	48,700	42,900	38,000	34,000

基準地価

各年7月1日(円/㎡)

基準地	平成12年	平成13年	平成14年	平成15年	平成16年
高柳字向原 1471-11 外	135,000	112,000	102,000	91,000	85,000
高柳新田字通小屋 117-30	133,000	-	-	-	-
しいの木台 3-7-6	-	134,000	116,000	106,000	103,000
高柳新田中峠 17-29 外	129,000	116,000	103,000	93,000	84,000
大津ヶ丘 4-15-11	128,000	114,000	105,000	97,000	90,000
塚崎 2-5-21	118,000	105,000	95,000	87,400	82,000
泉字南 1426	43,800	38,500	33,900	29,800	27,000

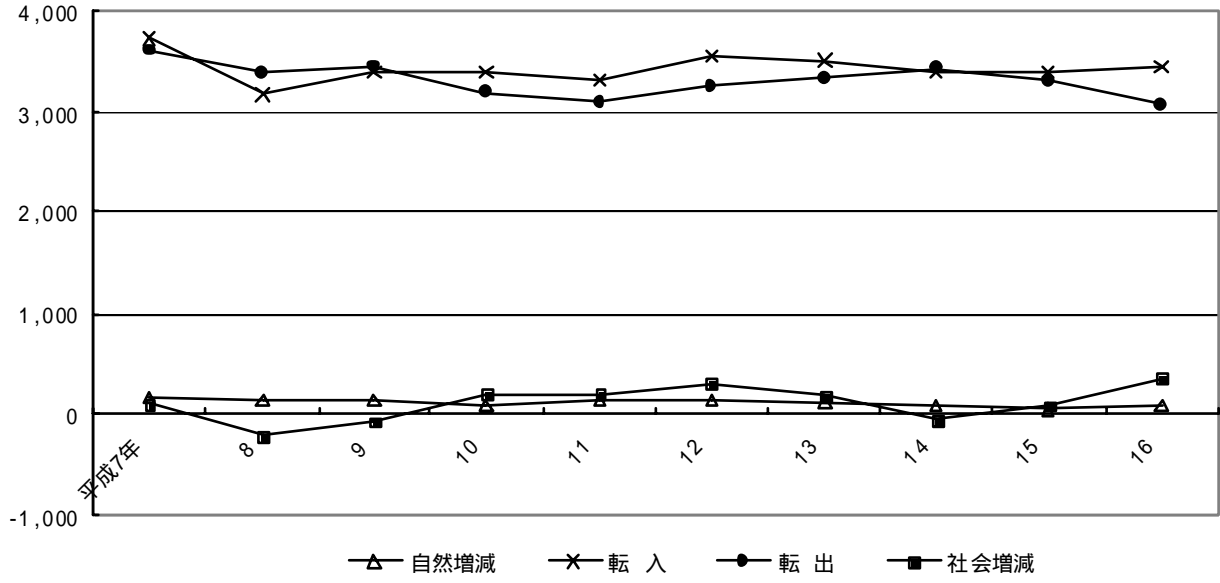
気象状況

項目	気温			湿度	雨量
	最高	最低	平均	%	mm
10年	36.2	4.2	15.6	74.9	1,536.7
11年	35.0	4.2	16.0	68.9	1,345.7
12年	34.6	3.9	15.6	68.9	1,582.2
13年	37.5	7.5	15.1	67.9	1,367.8
14年	36.1	4.0	15.4	70.6	1,266.3
15年	35.1	5.5	14.8	73.7	1,670.4

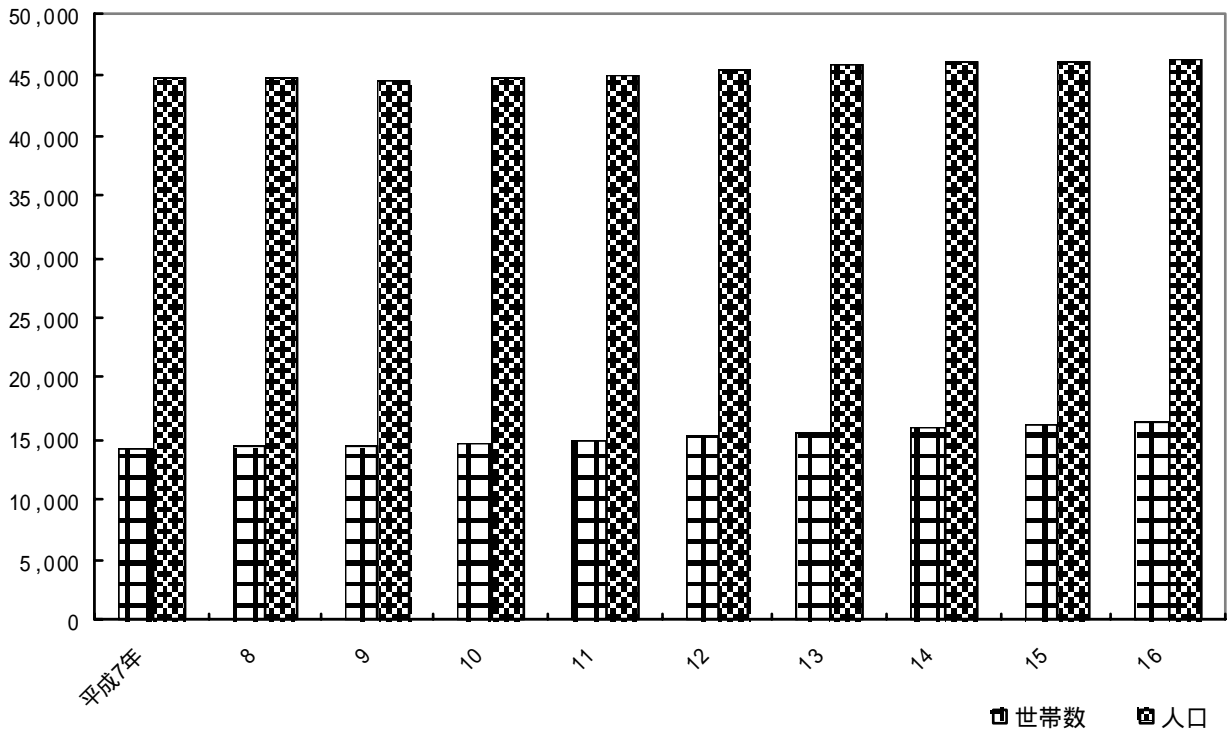
(海上自衛隊下総教育航空群)

人口

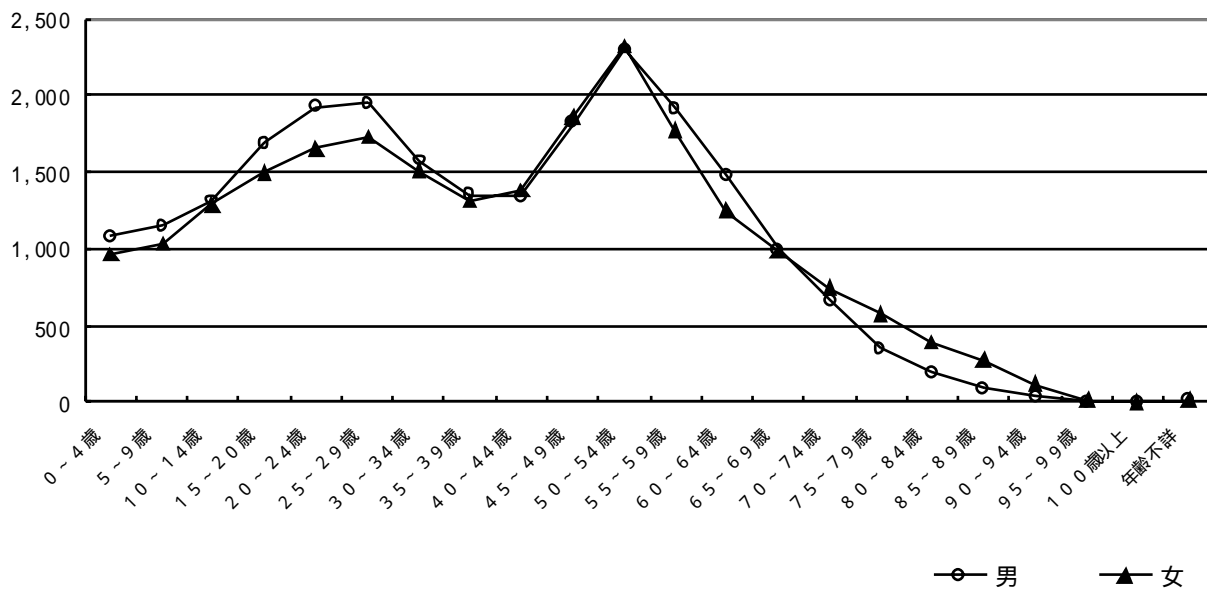
人口動態



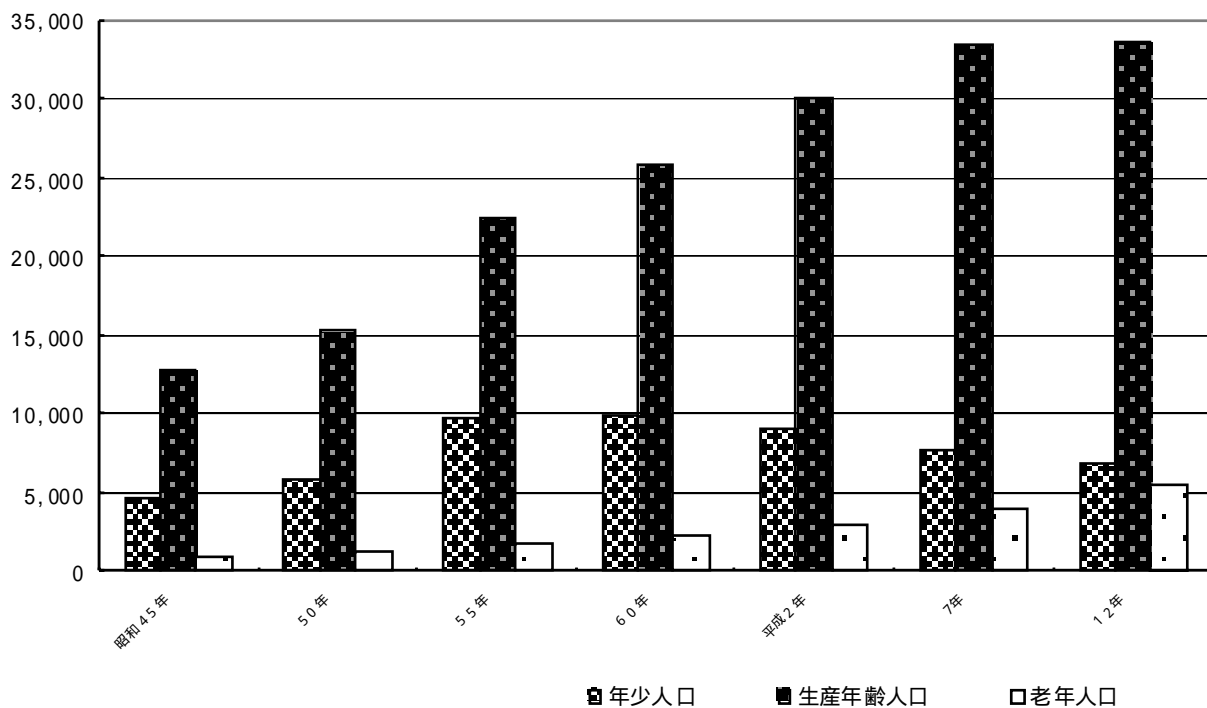
世帯及び人口推移



各歳男女別人口（国調）



人口構成（国調）



Ⅲ 人口

○国勢調査人口

年	世帯数	人 口			面 積 (km ²)	人口密度 (1 km ² 当り)	女 100 人に つき男
		総 数	男	女			
昭和 30 年	1,804	10,911	5,395	5,516	43.30	252.0	97.8
35	1,920	11,849	6,281	5,568	42.48	278.9	112.8
40	2,800	15,262	8,559	6,703	42.48	359.3	127.7
45	3,945	18,480	10,098	8,382	42.48	435.0	120.5
50	5,020	22,150	12,039	10,111	42.48	521.4	119.1
55	8,468	33,706	17,662	16,044	42.48	793.5	110.1
60	9,894	38,027	19,605	18,422	42.48	895.2	106.4
平成 2 年	11,422	41,944	21,436	20,508	41.99	998.9	104.5
7	13,198	45,130	22,985	22,145	41.99	1,074.8	103.8
12	14,271	45,927	23,229	22,698	41.99	1,093.8	102.3

(国勢調査)

○人口動態

1月1日～12月31日

年	自 然 動 態			社 会 動 態		
	出 生	死 亡	自然増減	転 入	転 出	社会増減
平成 7 年	363	204	159	3,730	3,614	116
8	388	236	152	3,177	3,378	△201
9	389	248	141	3,382	3,445	△63
10	345	263	82	3,392	3,181	211
11	413	264	149	3,303	3,089	214
12	378	235	143	3,542	3,247	295
13	380	250	130	3,514	3,331	183
14	360	270	90	3,378	3,421	△43
15	351	305	46	3,385	3,307	78
16	385	291	94	3,444	3,074	370

(毎月常住人口調査)

○人口の推移

各年4月1日現在

年	世帯数	人 口			1世帯当たり 平均人員	39年人口 対比(%)	人口密度 (人/㎢)
		総 数	男	女			
昭和 39 年	2,396	14,247	8,171	6,076	5.9	100	335
40	2,603	15,607	9,180	6,427	6.0	110	367
45	3,917	18,854	10,722	8,132	4.8	132	444
50	6,161	21,164	11,441	9,723	3.4	149	498
55	9,904	32,868	17,385	15,483	3.2	230	774
60	10,803	36,933	18,961	17,972	3.4	259	869
平成 2 年	12,326	41,199	21,101	20,098	3.3	289	981
3	12,758	42,006	21,500	20,506	3.3	295	1,000
4	13,034	42,474	21,748	20,726	3.3	298	1,012
5	13,450	43,178	22,087	21,091	3.2	303	1,028
6	13,796	43,825	22,373	21,452	3.2	308	1,044
7	14,192	44,666	22,758	21,908	3.1	314	1,064
8	14,284	44,750	22,738	22,012	3.1	314	1,066
9	14,333	44,587	22,631	21,956	3.1	313	1,062
10	14,559	44,786	22,645	22,141	3.1	314	1,067
11	14,843	45,104	22,793	22,311	3.0	317	1,074
12	15,264	45,563	23,093	22,470	3.0	320	1,085
13	15,609	45,841	23,253	22,588	2.9	322	1,092
14	15,969	46,134	23,420	22,714	2.9	324	1,099
15	16,222	46,286	23,475	22,811	2.9	325	1,102
16	16,511	46,364	23,550	22,814	2.8	325	1,104

注) 昭和50年1月自衛隊1人1世帯に変更

(住民基本台帳)

Ⅲ 人口

○地区別人口

各年4月1日現在

地区名	昭和60年		平成2年		平成7年	
	人口	世帯数	人口	世帯数	人口	世帯数
布瀬	762	169	746	173	722	175
曙橋	2	2	1	1	—	—
手賀	813	183	817	197	868	251
片山	385	85	389	89	391	97
柳戸	285	63	294	66	285	68
泉	886	206	912	213	930	219
金山	227	52	239	61	251	67
若白毛	698	182	738	196	708	198
鷲野谷	686	171	711	218	689	216
染井入新田	31	7	32	7	31	7
岩井	475	125	569	151	652	183
箕輪	381	88	388	94	351	89
五條谷	539	142	576	157	637	177
大井	3,918	1,093	4,556	1,303	4,636	1,436
緑台	—	—	—	—	730	231
大津ヶ丘1丁目	2,033	581	2,177	643	2,252	716
2丁目	1,470	473	1,701	554	1,844	634
3丁目	3,015	881	3,430	999	3,877	1,172
4丁目	2,649	734	2,787	783	2,706	828
大島田	1,175	319	1,259	354	1,246	377
塚崎	1,909	517	2,231	603	2,417	678
塚崎1丁目	—	—	348	99	411	114
2丁目	—	—	595	165	666	196
3丁目	—	—	229	58	238	64
藤ヶ谷	1,961	549	2,069	598	2,043	648
藤ヶ谷新田	772	207	704	203	652	205
高柳	6,808	1,939	7,373	2,232	7,387	2,416
高柳新田	2,630	721	3,068	877	3,127	961
高南台1丁目	—	—	—	—	718	228
高南台2丁目	—	—	—	—	301	83
高南台3丁目	—	—	—	—	732	239
南高柳	—	—	—	—	—	—
自衛隊共済住宅	324	105	306	98	179	84
官舎	1,262	372	1,167	347	1,240	386
基地	837	837	787	787	749	749
総数	36,933	10,803	41,199	12,326	44,666	14,192

Ⅲ 人口

地区名	平成8年		平成9年		平成10年	
	人口	世帯数	人口	世帯数	人口	世帯数
布瀬	716	178	727	186	717	183
曙橋	—	—	—	—	—	—
手賀	856	257	837	258	817	265
片山	398	99	390	100	389	98
柳戸	284	69	276	68	274	68
泉	918	217	925	223	915	226
金山	247	62	240	64	237	62
若白毛	687	194	670	191	666	189
鷺野谷	675	210	692	218	695	221
染井入新田	31	7	31	7	32	7
岩井	644	184	640	182	625	180
箕輪	360	91	359	91	355	89
五條谷	629	178	633	185	648	190
大井	4,616	1,453	4,621	1,479	4,566	1,464
緑台	917	289	991	317	997	322
大津ヶ丘1丁目	2,230	712	2,178	719	2,152	720
2丁目	1,812	630	1,800	559	1,815	571
3丁目	3,811	1,163	3,686	1,143	3,683	1,182
4丁目	2,680	837	2,635	831	2,584	839
大島田	1,272	388	1,276	388	1,243	384
風早1丁目	—	—	—	—	11	8
塚崎	2,523	732	2,618	772	2,847	857
塚崎1丁目	401	112	397	114	384	110
2丁目	672	196	678	201	679	203
3丁目	248	68	246	69	256	71
藤ヶ谷	2,024	653	1,992	657	1,951	652
藤ヶ谷新田	537	166	488	144	496	150
高柳	7,294	2,422	7,043	2,357	6,843	2,302
高柳新田	3,143	978	3,224	992	3,432	1,078
高南台1丁目	814	255	869	281	884	281
2丁目	417	117	531	155	588	171
3丁目	867	271	876	278	873	281
南高柳	—	—	106	45	265	94
自衛隊共済住宅	169	85	86	56	79	59
官舎	1,227	380	1,250	427	1,219	413
基地	631	631	576	576	569	569
総数	44,750	14,284	44,587	14,333	44,786	14,559

Ⅲ 人口

地区名	平成11年		平成12年		平成13年	
	人口	世帯数	人口	世帯数	人口	世帯数
布瀬	716	184	715	185	712	187
手賀	807	262	800	258	781	249
片山	384	99	376	100	373	102
柳戸	279	71	271	69	264	69
泉	893	226	886	233	864	231
金山	238	64	232	63	232	62
若白毛	661	192	646	187	639	185
鷺野谷	680	215	672	215	666	219
染井入新田	33	7	32	7	31	7
岩井	610	182	612	186	602	192
箕輪	357	96	415	150	409	151
五條谷	680	203	669	201	671	203
大井	4,500	1,471	4,485	1,486	4,467	1,507
緑台	1,040	336	1,027	334	1,055	341
大津ヶ丘1丁目	2,110	718	2,107	745	2,099	756
2丁目	1,800	571	1,800	574	1,777	577
3丁目	3,677	1,200	3,651	1,213	3,622	1,221
4丁目	2,532	861	2,486	862	2,474	875
大島田	1,240	398	1,254	412	1,266	413
風早1丁目	11	8	12	9	7	5
2丁目	—	—	—	—	—	—
塚崎	3,020	929	3,085	975	3,096	983
塚崎1丁目	367	108	364	108	362	109
2丁目	692	209	710	212	687	213
3丁目	265	75	279	82	285	86
藤ヶ谷	1,944	658	1,957	678	1,940	685
藤ヶ谷新田	498	147	508	148	494	145
高柳	6,777	2,297	6,744	2,332	6,774	2,382
高柳新田	3,743	1,199	4,030	1,306	514	175
高南台1丁目	906	293	905	298	1,070	348
2丁目	666	191	759	222	754	223
3丁目	909	288	919	296	886	296
南高柳	300	107	317	112	338	117
しいの木台1丁目	—	—	—	—	86	32
2丁目	—	—	—	—	273	88
3丁目	—	—	—	—	720	222
4丁目	—	—	—	—	1,855	642
5丁目	—	—	—	—	899	265
自衛隊共済住宅	67	51	78	53	58	43
官舎	1,184	409	1,240	433	1,164	431
基地	518	518	520	520	572	572
総数	45,104	14,843	45,563	15,264	45,841	15,609

Ⅲ 人口

地区名	平成14年		平成15年		平成16年	
	人口	世帯数	人口	世帯数	人口	世帯数
布瀬	709	188	691	193	686	191
手賀	757	241	736	231	719	229
片山	373	100	384	106	376	107
柳戸	260	68	258	67	262	70
泉	851	231	847	233	843	235
金山	236	65	235	63	230	65
若白毛	635	190	650	195	654	201
鷺野谷	719	242	727	243	724	246
染井入新田	30	7	29	7	29	7
岩井	589	187	582	185	576	188
箕輪	397	149	395	144	374	134
五條谷	651	206	638	205	632	212
大井	4,480	1,534	4,506	1,569	4,451	1,570
緑台	1,038	343	1,062	357	1,040	362
大津ヶ丘1丁目	2,069	758	2,019	762	2,054	775
2丁目	1,745	582	1,766	602	1,747	607
3丁目	3,578	1,228	3,494	1,221	3,460	1,234
4丁目	2,435	877	2,354	859	2,343	872
大島田	1,212	407	1,197	409	1,181	411
風早1丁目	4	1	2	1	1	1
2丁目	—	—	—	—	1	1
塚崎	3,094	998	3,042	995	3,014	1,004
塚崎1丁目	362	108	362	115	356	115
2丁目	685	219	665	216	650	219
3丁目	286	86	283	87	281	88
藤ヶ谷	1,940	701	1,927	708	1,936	729
藤ヶ谷新田	499	152	493	154	485	154
高柳	6,741	2,396	6,705	2,427	6,679	2,469
高柳新田	491	173	502	180	495	176
高南台1丁目	1,058	343	1,048	341	1,124	364
2丁目	770	234	760	232	778	247
3丁目	917	303	877	297	912	314
南高柳	361	127	407	145	431	153
しいの木台1丁目	84	33	176	65	198	71
2丁目	360	120	437	150	486	159
3丁目	889	276	977	306	1,011	323
4丁目	1,973	687	2,113	733	2,147	752
5丁目	1,085	335	1,169	368	1,209	380
自衛隊共済住宅	45	30	31	21	2	1
官舎	1,106	424	1,153	443	1,176	464
基地	620	620	587	587	611	611
総数	46,134	15,969	46,286	16,222	46,364	16,511

(住民基本台帳人口)

Ⅲ 人口

○年齢(各歳)男女別人口

各年10月1日現在

年 齢	平 成 7 年			平 成 12 年		
	総 数	男	女	総 数	男	女
総 数	45,130	22,985	22,145	45,927	23,229	22,698
0～4歳	2,052	1,071	981	2,049	1,082	967
0	378	193	185	380	203	177
1	394	206	188	391	204	187
2	426	231	195	393	206	187
3	423	220	203	440	228	212
4	431	221	210	445	241	204
5～9歳	2,556	1,312	1,244	2,173	1,140	1,033
5	496	225	271	434	231	203
6	448	236	212	418	220	198
7	535	294	241	453	231	222
8	546	281	265	447	236	211
9	531	276	255	421	222	199
10～14歳	3,188	1,664	1,524	2,607	1,319	1,288
10	622	322	300	501	240	261
11	573	297	276	466	234	232
12	633	324	309	537	289	248
13	693	377	316	554	280	274
14	667	344	323	549	276	273
15～19歳	3,857	1,990	1,867	3,195	1,695	1,500
15	685	356	329	605	321	284
16	725	369	356	574	297	277
17	781	393	388	629	327	302
18	815	425	390	678	370	308
19	851	447	404	709	380	329
20～24歳	4,217	2,296	1,921	3,578	1,921	1,657
20	897	500	397	652	351	301
21	882	482	400	713	392	321
22	853	466	387	752	412	340
23	855	443	412	737	401	336
24	730	405	325	724	365	359
25～29歳	3,132	1,662	1,470	3,682	1,953	1,729
25	702	373	329	731	393	338
26	702	369	333	768	408	360
27	655	361	294	786	412	374
28	606	309	297	704	358	346
29	467	250	217	693	382	311
30～34歳	2,618	1,329	1,289	3,097	1,582	1,515
30	576	288	288	670	345	325
31	523	280	243	663	319	344
32	467	239	228	605	326	279
33	499	260	239	671	349	322
34	553	262	291	488	243	245

35~39 歳	2, 769	1, 391	1, 378	2, 669	1, 350	1, 319
35	525	268	257	586	295	291
36	562	264	298	505	246	259
37	537	279	258	501	258	243
38	560	290	270	521	281	240
39	585	290	295	556	270	286
40~44 歳	3, 722	1, 842	1, 880	2, 712	1, 335	1, 377
40	636	327	309	502	259	243
41	707	339	368	543	252	291
42	746	360	386	520	253	267
43	780	398	382	561	281	280
44	853	418	435	586	290	296
45~49 歳	4, 629	2, 315	2, 314	3, 690	1, 827	1, 863
45	929	462	467	631	323	308
46	1, 035	528	507	708	347	361
47	1, 042	519	523	714	339	375
48	1, 010	501	509	786	395	391
49	613	305	308	851	423	428
50~54 歳	3, 725	1, 953	1, 772	4, 625	2, 304	2, 321
50	692	354	338	933	458	475
51	836	440	396	1, 040	530	510
52	727	365	362	1, 026	512	514
53	777	424	353	1, 022	504	518
54	693	370	323	604	300	304
55~59 歳	2, 737	1, 501	1, 236	3, 685	1, 909	1, 776
55	641	346	295	685	344	341
56	514	276	238	824	423	401
57	536	296	240	711	345	366
58	532	276	256	768	430	338
59	514	307	207	697	367	330
60~64 歳	2, 011	1, 054	957	2, 731	1, 482	1, 249
60	482	251	231	642	350	292
61	415	209	206	498	263	235
62	403	222	181	556	307	249
63	397	199	198	531	270	261
64	314	173	141	504	292	212
65~69 歳	1, 446	707	739	1, 964	990	974
65	326	165	161	466	234	232
66	317	157	160	411	196	215
67	269	120	149	406	228	178
68	278	142	136	384	177	207
69	256	123	133	297	155	142

Ⅲ 人口

70～74 歳	1,001	412	589	1,411	663	748
70	236	109	127	306	144	162
71	233	106	127	311	151	160
72	200	73	127	263	114	149
73	173	79	94	276	137	139
74	159	45	114	255	117	138
75～79 歳	674	253	421	922	350	572
75	162	62	100	215	96	119
76	138	51	87	213	88	125
77	141	51	90	195	63	132
78	128	53	75	157	58	99
79	105	36	69	142	45	97
80～84 歳	439	128	311	581	190	391
80	97	27	70	144	48	96
81	99	32	67	122	39	83
82	92	30	62	110	36	74
83	85	23	62	110	36	74
84	66	16	50	95	31	64
85～89 歳	247	76	171	356	86	270
85	60	21	39	80	22	58
86	73	25	48	82	19	63
87	43	10	33	74	24	50
88	39	13	26	61	15	46
89	32	7	25	59	6	53
90～94 歳	83	21	62	157	35	122
90	20	8	12	40	11	29
91	17	4	13	44	9	35
92	26	7	19	27	6	21
93	8	1	7	23	7	16
94	12	1	11	23	2	21
95～99 歳	23	6	17	21	5	16
95	10	4	6	7	4	3
96	8	2	6	3	—	3
97	1	—	1	6	1	5
98	3	—	3	3	—	3
99	1	—	1	2	—	2
100 歳以上	1	—	1	3	1	2
年齢不詳	3	2	1	19	10	9

(国勢調査)

産業(大分類)男女別 15歳以上就業者数

各年10月1日現在

区 分		年	昭和60年			平成2年		
			総 数	男	女	総 数	男	女
総 数			17,863	11,898	5,965	20,537	13,261	7,276
第 一 次	農 業		2,215	1,111	1,104	1,901	937	964
	林 業		1	1	-	-	-	-
	漁 業		13	11	2	4	1	3
	小 計		2,229	1,123	1,106	1,905	938	967
第 二 次	鉱 業		5	2	3	6	4	2
	建 設 業		1,553	1,379	174	1,975	1,658	317
	製 造 業		3,394	2,259	1,135	3,794	2,535	1,259
	小 計		4,952	3,640	1,312	5,775	4,197	1,578
第 三 次	電気・ガス・熱供給・水道業		123	112	11	145	127	18
	運 輸 ・ 通 信 業		941	834	107	1,124	945	179
	卸 売 ・ 小 売 業 ・ 飲 食 店		3,261	1,814	1,447	3,972	2,106	1,866
	金 融 ・ 保 険 業		575	307	268	822	422	400
	不 動 産 業		132	90	42	206	138	68
	サ ー ビ ス 業		3,072	1,705	1,367	4,116	2,255	1,861
	公務(他に分類されないもの)		2,522	2,250	272	2,322	2,044	278
	分 類 不 能 の 産 業		56	23	33	150	89	61
	小 計		10,682	7,135	3,547	12,857	8,126	4,731

区 分		年	平成7年			平成12年		
			総 数	男	女	総 数	男	女
総 数			23,395	14,810	8,585	23,584	14,636	8,948
第 一 次	農 業		1,594	824	770	1,395	719	676
	林 業		3	2	1	-	-	-
	漁 業		7	4	3	6	3	3
	小 計		1,604	830	774	1,401	722	679
第 二 次	鉱 業		5	3	2	8	8	-
	建 設 業		2,588	2,184	404	2,538	2,145	393
	製 造 業		3,617	2,400	1,217	3,139	2,096	1,043
	小 計		6,210	4,587	1,623	5,685	4,249	1,436
第 三 次	電気・ガス・熱供給・水道業		164	134	30	184	153	31
	運 輸 ・ 通 信 業		1,336	1,114	222	1,530	1,193	337
	卸 売 ・ 小 売 業 ・ 飲 食 店		4,786	2,400	2,386	4,996	2,476	2,520
	金 融 ・ 保 険 業		1,038	550	488	912	493	419
	不 動 産 業		239	158	81	265	187	78
	サ ー ビ ス 業		5,375	2,883	2,492	6,169	3,188	2,981
	公務(他に分類されないもの)		2,538	2,100	438	2,186	1,844	342
	分 類 不 能 の 産 業		105	54	51	256	131	125
	小 計		15,581	9,339	6,137	16,498	9,665	6,833

(国勢調査)

人口

常住地による従業・通学市区町村別 15歳以上就業者及び通学者

平成12年10月1日現在

常住地による従業・通学市区町村	総数	就業者	通学者
当地に常住する就業者・通学者	26,914	23,584	3,330
町内で従業・通学	10,097	9,332	765
自宅	3,093	3,093	-
自宅外	7,004	6,239	765
他市区町村で従業・通学	16,817	14,252	2,565
県内	9,338	7,828	1,510
千葉県	392	331	61
中央区	151	138	13
花見川区	43	41	2
稲毛区	69	42	27
若葉区	27	21	6
美浜区	93	80	13
その他の区	9	9	-
市川市	322	253	69
船橋市	610	518	92
松戸市	1,798	1,547	251
野田市	216	154	62
成田市	67	59	8
佐倉市	35	29	6
習志野市	137	78	59
柏市	3,358	2,865	493
市原市	20	11	9
流山市	260	173	87
八千代市	119	91	28
我孫子市	611	467	144
鎌ヶ谷市	448	358	90
浦安市	119	94	25
四街道市	14	14	-
印西市	165	160	5
関宿町	14	14	-
印旛村	14	13	1
白井町	540	528	12
その他の市町村	79	71	8
他県	7,479	6,424	1,055
茨城県	414	284	130
水戸市	11	10	1
土浦市	45	27	18
龍ヶ崎市	46	24	22

常住地による従業・通学市区町村	総 数	就 業 者	通 学 者
水 海 道 市	13	13	-
取 手 市	93	69	24
牛 久 市	61	16	45
つ く ば 市	38	23	15
守 谷 町	25	25	-
藤 代 町	17	14	3
その他の市町村	65	63	2
栃 木 県	12	9	3
その他の市町村	12	9	3
埼 玉 県	361	265	96
川 越 市	14	7	7
川 口 市	22	22	-
浦 和 市	36	24	12
大 宮 市	44	29	15
春 日 部 市	15	13	2
草 加 市	36	23	13
越 谷 市	26	22	4
朝 霞 市	17	3	14
八 潮 市	17	17	-
三 郷 市	29	29	-
その他の市町村	105	76	29
東 京 都	6,497	5,719	778
特 別 区 部	6,307	5,625	682
千 代 田 区	1,123	1,003	120
中 央 区	810	806	4
港 区	743	704	39
新 宿 区	493	396	97
文 京 区	281	211	70
台 東 区	401	378	23
墨 田 区	216	207	9
江 東 区	304	300	4
品 川 区	187	176	11
目 黒 区	49	45	4
大 田 区	107	100	7
世 田 谷 区	94	47	47
渋 谷 区	254	211	43
中 野 区	36	29	7
杉 並 区	40	21	19

人口

常住地による従業・通学市区町村	総 数	就 業 者	通 学 者
豊 島 区	209	144	65
北 区	106	85	21
荒 川 区	136	126	10
板 橋 区	48	35	13
練 馬 区	46	31	15
足 立 区	213	202	11
葛 飾 区	234	215	19
江 戸 川 区	177	153	24
八 王 子 市	39	8	31
武 蔵 野 市	16	7	9
三 鷹 市	12	10	2
町 田 市	12	1	11
小 平 市	13	6	7
保 谷 市	21	17	4
多 摩 市	11	4	7
その他の市町村	66	41	25
神 奈 川 県	158	110	48
横 浜 市	86	59	27
鶴 見 区	12	10	2
神 奈 川 区	14	10	4
中 区	14	12	2
港 北 区	14	5	9
そ の 他 の 区	32	22	10
川 崎 市	47	34	13
川 崎 区	22	18	4
多 摩 区	13	4	9
そ の 他 の 区	12	12	-
その他の市町村	25	17	8
その他の都道府県	37	37	-

(国勢調査)

昼間人口(15歳以上就業者・通学者の流入流出状況)

各年10月1日

区 分	昭和55年	昭和60年	平成2年	平成7年	平成12年
国勢調査人口	33,706	38,027	41,944	45,130	45,927
昼間人口	28,367	32,923	35,211	37,393	39,473
流出人口総数	8,672	11,207	14,735	17,314	16,930
就業者	7,211	9,186	11,670	13,978	9,401
通学者	1,461	2,021	3,065	3,336	7,529
流入人口総数	3,333	6,103	8,002	9,544	10,495
就業者	2,718	3,863	5,400	7,220	8,784
通学者	615	2,240	2,602	2,324	1,711

(国勢調査)

各種人口構成指標

年	年少人口		生産年齢人口	老年人口		従属人口		性比	老年化指数	労働力人口
	実数	指数		実数	指数	実数	指数			
昭和45年	4,672	36.3	12,858	950	7.4	5,622	43.7	120.5	20.3	10,027
50	5,813	38.3	15,188	1,149	7.6	6,962	45.8	119.1	19.8	11,250
55	9,699	43.3	22,406	1,601	7.1	11,300	50.4	110.1	11.8	15,802
60	9,915	34.0	25,909	2,203	8.5	12,118	46.8	106.4	22.2	18,275
平成2年	8,956	29.7	30,092	2,896	9.6	11,852	39.3	104.5	32.3	21,024
7	7,796	23.3	33,417	3,914	11.7	11,710	35.0	103.8	50.2	24,352
12	6,829	20.3	33,664	5,415	16.1	12,244	36.4	102.3	79.3	24,782

(国勢調査)

注)年少人口.....0～14歳人口

性比.....男/女×100

生産年齢人口.....15～64歳人口

老齡化指数.....老年人口/年少人口×100

老年人口.....65歳人口

労働力人口.....就業者数+完全失業者数(15歳以上)

従属人口.....年少人口+老年人口

各指数.....生産年齢人口に対する百分率

人口

産業(大分類)、年齢(5歳階級)、男女別15歳以上就業者数

平成12年10月1日

区分 男女 年齢 (5歳階級)	総数	産 業 (大分類)						
		農 業	林 業	漁 業	鉱 業	建設業	製造業	電気・ ガス・ 熱供給・ 水道業
総数	23,584	1,395	-	6	8	2,538	3,139	184
男	14,636	719	-	3	8	2,145	2,096	153
女	8,948	676	-	3	-	393	1,043	31
15～19歳	501	3	-	-	-	39	39	2
20～24歳	2,342	17	-	-	-	157	224	10
25～29歳	2,851	24	-	-	-	259	303	19
30～34歳	2,142	31	-	-	-	257	274	21
35～39歳	1,937	63	-	-	1	212	224	18
40～44歳	2,111	113	-	-	1	203	249	24
45～49歳	2,863	161	-	-	1	299	410	25
50～54歳	3,562	195	-	2	-	429	559	31
55～59歳	2,663	110	-	1	3	365	505	18
60～64歳	1,405	171	-	1	-	212	229	9
65～69歳	696	211	-	1	1	80	88	4
70～74歳	329	178	-	1	1	18	26	3
75～79歳	119	81	-	-	-	5	3	-
80～84歳	51	29	-	-	-	2	5	-
85歳以上	12	8	-	-	-	1	1	-

区分 男女 年齢 (5歳階級)	産 業 (大分類)						
	運 輸 ・ 通 信 業	卸 売 ・ 小 売 業、 飲 食 店	金 融 ・ 保 険 業	不 動 産 業	サ ー ビ ス 業	公 務 (他 に 分 類 さ れ な い も の)	分 類 不 能 の 産 業
総数	1,530	4,996	912	265	6,169	2,186	256
男	1,193	2,476	493	187	3,188	1,844	131
女	337	2,520	419	78	2,981	342	125
15～19歳	8	225	6	1	75	88	15
20～24歳	130	676	81	12	688	315	32
25～29歳	224	646	113	25	805	390	43
30～34歳	169	412	105	19	568	258	28
35～39歳	136	413	87	12	557	189	25
40～44歳	143	440	99	23	577	220	19
45～49歳	179	611	143	29	711	278	16
50～54歳	245	725	143	40	899	268	26
55～59歳	193	510	100	59	672	103	24
60～64歳	78	207	24	29	394	39	12
65～69歳	23	89	9	11	146	22	11
70～74歳	1	31	2	3	46	16	3
75～79歳	-	7	-	1	20	-	2
80～84歳	-	4	-	1	10	-	-
85歳以上	1	-	-	-	1	-	-

(国勢調査)

職業(大分類)、年齢(5歳階級)、男女別 15歳以上就業者数

平成12年10月1日

区分 男女 年齢 (5歳階級)	総数	職業(大分類)				
		専門的・技術的 職業従事者	管理的 職業従事者	事務従事者	販売従事者	サービス 職業従事者
総数	23,584	2,683	695	4,886	3,543	1,671
男	14,636	1,622	644	1,955	2,354	577
女	8,948	1,061	51	2,931	1,189	1,094
15～19歳	501	16	1	70	106	88
20～24歳	2,342	256	2	521	406	256
25～29歳	2,851	321	12	693	490	194
30～34歳	2,142	300	19	444	335	100
35～39歳	1,937	320	16	376	295	125
40～44歳	2,111	335	38	464	302	126
45～49歳	2,863	349	71	642	441	179
50～54歳	3,562	404	170	795	517	245
55～59歳	2,663	217	189	552	418	212
60～64歳	1,405	98	101	213	138	100
65～69歳	696	41	42	79	57	33
70～74歳	329	16	22	28	28	6
75～79歳	119	7	5	5	7	4
80～84歳	51	3	6	3	3	1
85歳以上	12	-	1	1	-	2

区分 男女 年齢 (5歳階級)	職業(大分類)				
	保安職業従事者	農林漁業作業者	運輸・通信従事者	生産工程・ 労務作業者	分類不能の職業
総数	1,833	1,397	870	5,764	242
男	1,691	722	810	4,137	124
女	142	675	60	1,627	118
15～19歳	89	2	6	109	14
20～24歳	319	19	58	474	31
25～29歳	374	26	125	576	40
30～34歳	256	30	115	518	25
35～39歳	162	61	84	474	24
40～44歳	150	115	70	493	18
45～49歳	194	158	74	740	15
50～54歳	182	199	130	895	25
55～59歳	54	113	120	764	24
60～64歳	41	171	61	470	12
65～69歳	8	211	26	190	9
70～74歳	2	175	1	48	3
75～79歳	2	81	-	6	2
80～84歳	-	28	-	7	-
85歳以上	-	8	-	-	-

(国勢調査)

人口

住宅の建て方(7区分)、住宅の所有の関係(5区分)別

住宅に住む一般世帯数、一般世帯人員(抜粋)

平成12年10月1日

区 分	総 数	一戸建	長屋建	共 同 住 宅					そ の 他
				総 数	建 物 全 体 の 階 数				
					1・2階建	3～5	6～10		
一般世帯数									
住宅に住む一般世帯	13,947	9,226	247	4,459	974	3,094	391	15	
主 世 帯	13,812	9,109	243	4,447	968	3,088	391	13	
持 ち 家	10,824	8,751	88	1,979	29	1,661	289	6	
公営・公団・公社の借家	764	-	27	737	5	641	91	-	
民 営 の 借 家	1,500	314	119	1,064	849	209	6	3	
給 与 住 宅	724	44	9	667	85	577	5	4	
間 借 り	135	117	4	12	6	6	-	2	
一般世帯人員									
住宅に住む一般世帯	44,097	31,186	636	12,231	2,176	8,835	1,220	44	
主 世 帯	43,770	30,896	629	12,205	2,163	8,822	1,220	40	
持 ち 家	36,117	29,964	269	5,859	93	4,827	939	25	
公営・公団・公社の借家	2,122	-	61	2,061	16	1,793	252	-	
民 営 の 借 家	3,494	807	274	2,405	1,827	559	19	8	
給 与 住 宅	2,037	125	25	1,880	227	1,643	10	7	
間 借 り	327	290	7	26	13	13	-	4	

(国勢調査)

住居の種類・住宅の所有の関係(6区分)別一般世帯数、一般世帯人員、

1世帯当たり人員、1世帯当たり延べ面積及び1人当たり延べ面積

平成12年10月1日

区 分	世帯数	世帯人員	一世帯当たり人員	一世帯当たり延べ面積(m ²)	一人当たり延べ面積(m ²)
一 般 世 帯 数	14,243	44,453	3.12	-	-
住宅に住む一般世帯	13,947	44,097	3.16	98.9	31.3
主 世 帯	13,812	43,770	3.17	99.3	31.3
持 ち 家	10,824	36,117	3.34	111.8	33.5
公営・公団・公社の借家	764	2,122	2.78	57.3	20.6
民 営 の 借 家	1,500	3,494	2.33	50.1	21.5
給 与 住 宅	724	2,037	2.81	58.2	20.7
間 借 り	135	327	2.42	63.9	26.4
住宅以外に住む一般世帯	296	356	1.20	-	-

(国勢調査)

配偶関係(4区分)、年齢(5歳階級)、男女別15歳以上人口

平成12年10月1日

区分 年齢	総数	男				
		総数	未婚	有配偶	死別	離別
総数	39,079	19,678	6,585	12,145	413	423
15～19歳	3,195	1,695	1,692	3	-	-
20～24歳	3,578	1,921	1,835	78	-	8
25～29歳	3,682	1,953	1,393	543	2	15
30～34歳	3,097	1,582	681	867	4	30
35～39歳	2,669	1,350	298	999	3	33
40～44歳	2,712	1,335	182	1,104	4	35
45～49歳	3,690	1,827	210	1,529	11	58
50～54歳	4,625	2,304	150	2,043	17	79
55～59歳	3,685	1,909	72	1,690	52	76
60～64歳	2,731	1,482	37	1,336	48	52
65～69歳	1,964	990	24	889	50	22
70～74歳	1,411	663	8	572	68	10
75～79歳	922	350	2	284	53	3
80～84歳	581	190	1	137	48	2
85～89歳	356	86	-	52	33	-
90～94歳	157	35	-	17	16	-
95～99歳	21	5	-	1	4	-
100歳以上	3	1	-	1	-	-
(再掲)						
65歳以上	5,415	2,320	35	1,953	272	37
65～74歳	3,375	1,653	32	1,461	118	32
75歳以上	2,040	667	3	492	154	5

区分 年齢	女				
	総数	未婚	有配偶	死別	離別
総数	19,401	4,791	11,995	1,898	617
15～19歳	1,500	1,494	6	-	-
20～24歳	1,657	1,518	130	1	8
25～29歳	1,729	1,033	669	1	25
30～34歳	1,515	361	1,092	2	60
35～39歳	1,319	115	1,130	4	65
40～44歳	1,377	57	1,258	14	47
45～49歳	1,863	60	1,704	35	57
50～54歳	2,321	54	2,063	89	108
55～59歳	1,776	27	1,510	140	84
60～64歳	1,249	21	994	185	45
65～69歳	974	12	692	220	45
70～74歳	748	16	427	270	28
75～79歳	572	14	220	306	19
80～84歳	391	6	73	282	14
85～89歳	270	2	22	225	8
90～94歳	122	1	5	107	4
95～99歳	16	-	-	15	-
100歳以上	2	-	-	2	-
(再掲)					
65歳以上	3,095	51	1,439	1,427	118
65～74歳	1,722	28	1,119	490	73
75歳以上	1,373	23	320	937	45

(国勢調査)

人口

世帯の家族類型(22区分)別一般世帯数、一般世帯人員、親族人員及び1世帯当たり親族人員(抜粋)

一般世帯 一般世帯人員 親族人員	総 数	親 族 世 帯					
		総 数	核 家 族 世 帯				
			夫 婦 の み の 世 帯	夫 婦 と 子 供 か ら 成 る 世 帯	男 親 と 子 供 か ら 成 る 世 帯	女 親 と 子 供 か ら 成 る 世 帯	
一般世帯数	14,243	12,282	10,315	2,510	6,671	222	912
一般世帯人員	44,453	42,430	32,778	5,026	24,921	546	2,285
親族人員	44,359	42,398	32,752	5,020	24,908	542	2,282
一世帯当たり親族人員 (再掲)	3.11	3.45	3.18	2.00	3.73	2.44	2.50
6歳未満親族のいる一般世帯							
世帯数	1,877	1,877	1,489	-	1,440	6	43
世帯人員	7,878	7,878	5,677	-	5,533	23	121
6歳未満親族人員	2,481	2,481	1,974	-	1,919	6	49
18歳未満親族のいる一般世帯							
世帯数	4,962	4,960	3,882	-	3,588	47	247
世帯人員	21,159	21,157	15,188	-	14,309	148	731
18歳未満親族人員	8,614	8,612	6,714	-	6,252	76	386
親族のみからなる一般世帯							
世帯数	14,162	12,258	10,295	2,506	6,660	220	909
世帯人員	44,221	42,317	32,690	5,012	24,866	536	2,276
3世代世帯							
世帯数	1,579	1,579	-	-	-	-	-
世帯人員	8,403	8,403	-	-	-	-	-

平成12年10月1日

親 族 世 帯											非 親 族 世 帯	単 独 世 帯
そ の 他 の 親 族 世 帯												
総 数	夫婦と両親から成る世帯	夫婦とひとり親から成る世帯	夫婦、 子供と両親から成る世帯	夫婦、 子供とひとり親から成る世帯	夫婦と他の親族（親、 子供を含まない） から成る世帯	夫婦、子供と他の親族（親を 含まない） から成る世帯	夫婦、親と他の親族（子供を 含まない） から成る世帯	夫婦、子供、親と他の親族 から成る世帯	兄弟姉妹のみから成る世帯	他に分類されない親族世帯		
1,967	63	150	442	729	36	133	41	173	63	137	57	1,904
9,652	252	450	2,635	3,540	128	648	209	1,181	130	479	119	1,904
9,646	252	450	2,635	3,535	127	648	209	1,181	130	479	57	1,904
4.90	4.00	3.00	5.96	4.85	3.53	4.87	5.10	6.83	2.06	3.50	1.00	1.00
388	-	-	110	124	6	45	1	85	-	17	-	-
2,201	-	-	650	632	25	230	7	593	-	64	-	-
507	-	-	157	155	7	55	1	114	-	18	-	-
1,078	-	-	336	392	16	104	5	156	3	66	-	2
5,969	-	-	2,036	1,997	61	516	32	1,076	6	245	-	2
1,898	-	-	617	714	24	152	5	285	3	98	-	2
1,963	63	150	442	726	35	133	41	173	63	137	-	1,904
9,627	252	450	2,635	3,519	124	648	209	1,181	130	479	-	1,904
1,579	-	-	442	729	-	108	22	173	-	105	-	-
8,403	-	-	2,635	3,540	-	530	124	1,181	-	393	-	-

(国勢調査)

人口

常住地による従業地、通学地(5区分)別 15歳以上就業者数及び15歳以上通学者数

地 域	総 数	常住地による 15歳以上就業者数					
		総 数	自宅で 従業	自宅外の 自市区町 村で従業	自市内他 区で従業	県内他市 区町村で 従業	他県で 従業
町 全 体	26,914	23,584	3,093	6,239	-	7,828	6,424
布 瀬	497	439	234	85	-	84	36
手 賀	454	394	117	97	-	146	34
片 山	213	197	75	51	-	59	12
柳 戸	155	136	38	42	-	43	13
泉	539	477	176	135	-	120	46
金 山	144	121	43	29	-	42	7
若白毛	410	367	143	115	-	82	27
鷲野谷	425	371	123	85	-	119	44
岩 井	356	315	81	77	-	100	57
箕 輪	218	199	65	62	-	46	26
五 條 谷	415	357	65	74	-	113	105
緑 台	586	495	23	125	-	186	161
大 井	2,689	2,342	281	575	-	781	705
大 島 田	883	780	82	264	-	274	160
大津ヶ丘 1丁目	1,180	1,039	85	213	-	355	386
2丁目	1,106	934	53	226	-	308	347
3丁目	2,035	1,740	85	392	-	586	677
4丁目	1,420	1,249	81	288	-	443	437
塚 崎	1,662	1,426	215	375	-	511	325
塚崎 1丁目	216	169	6	31	-	45	87
2丁目	431	315	15	53	-	82	165
3丁目	177	139	3	32	-	53	51
南 高 柳	185	165	11	34	-	56	64
高南台 1丁目	494	434	20	42	-	179	193
2丁目	390	332	8	39	-	147	138
3丁目	498	437	13	70	-	174	180
高 柳	3,870	3,423	409	707	-	1,304	1,003
高柳新田	300	266	39	42	-	100	85
藤ヶ谷	2,491	2,343	262	1,587	-	341	153
藤ヶ谷新田	385	355	97	113	-	110	35
風 早	7	7	2	5	-	-	-
しいの木台	2,083	1,821	143	174	-	839	665

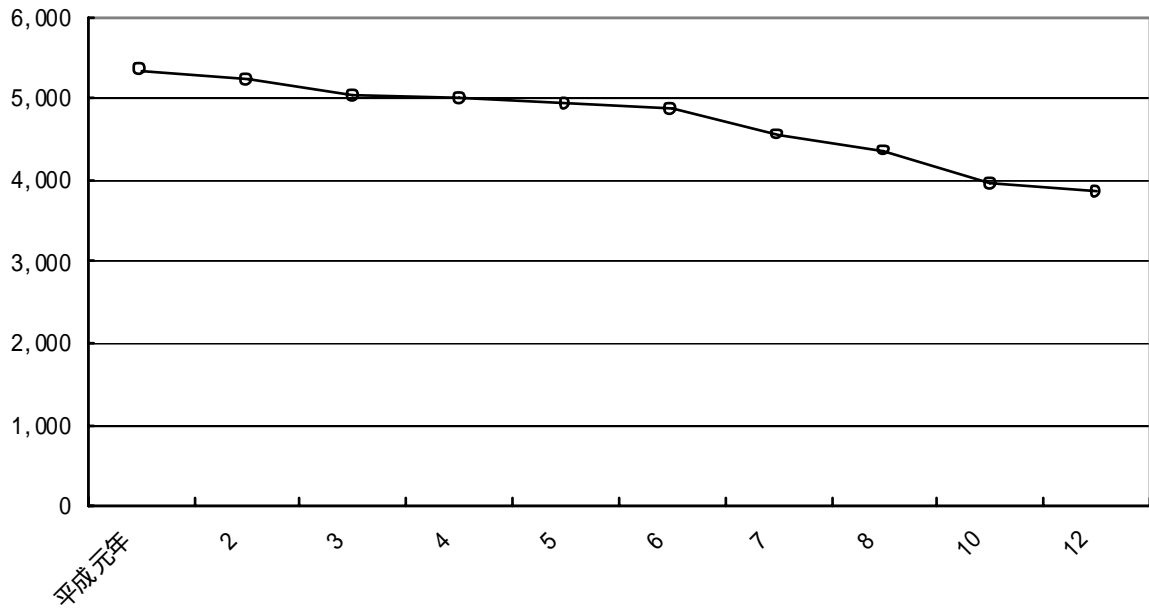
平成12年10月1日

常住地による15歳以上通学者数				
総数	自市区町村へ通学	自市内他区へ通学	県内他市区町村へ通学	他県へ通学
3,330	765	-	1,510	1,055
58	24	-	25	9
60	21	-	27	12
16	5	-	9	2
19	11	-	6	2
62	23	-	27	12
23	8	-	11	4
43	17	-	23	3
54	11	-	33	10
41	13	-	19	9
19	2	-	9	8
58	3	-	29	26
91	23	-	30	38
347	82	-	140	125
103	26	-	50	27
141	38	-	55	48
172	42	-	67	63
295	65	-	122	108
171	39	-	67	65
236	48	-	112	76
47	10	-	21	16
116	22	-	46	48
38	2	-	19	17
20	6	-	8	6
60	14	-	23	23
58	8	-	33	17
61	14	-	36	11
447	87	-	213	147
34	8	-	20	6
148	40	-	81	27
30	6	-	16	8
-	-	-	-	-
262	47	-	133	82

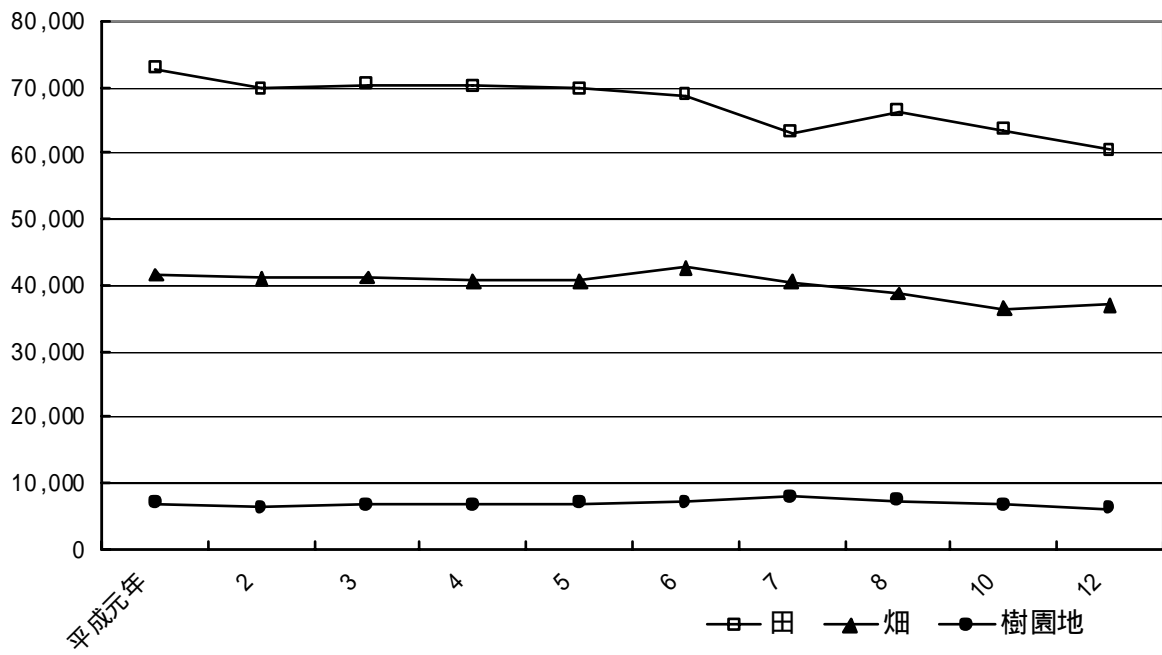
(国勢調査)

農業

農家人口



経営耕地面積推移 (単位：a)



農家数と農家人口

各年2月1日現在

年	農 家 数				農家人口	総人口	総人口に 対する農 家人口の 割合	自給的 農 家
	総数	専業	第1種兼業	第2種兼業				
昭和35年	1,416	644	454	318	9,036	11,003	82 %	-
40	1,372	563	466	343	8,167	15,322	53 %	-
45	1,323	354	535	434	7,205	18,796	38 %	-
50	1,222	269	479	474	6,516	21,180	31 %	-
55	1,149	295	410	444	6,019	32,385	19 %	-
56	1,128	273	397	458	5,917	33,849	17 %	-
57	1,119	277	322	520	5,819	34,319	17 %	-
58	1,106	243	333	530	5,753	34,715	17 %	-
59	1,100	226	338	536	5,706	35,643	16 %	-
60	1,103	242	335	526	5,688	36,812	15 %	-
61	1,073	235	338	500	5,555	37,913	15 %	-
62	1,062	244	310	508	5,474	38,745	14 %	-
63	1,056	238	313	504	5,439	39,735	14 %	-
平成元年	1,041	247	262	532	5,346	40,406	13 %	-
2	1,030	237	244	549	5,231	41,029	13 %	-
3	989	219	238	532	5,031	42,201	12 %	-
4	979	209	265	505	5,006	42,508	12 %	-
5	971	217	247	507	4,929	43,293	11 %	-
6	963	215	199	549	4,872	43,777	11 %	-
7	917	187	246	484	4,544	44,778	10 %	-
8	875	207	200	468	4,353	44,886	10 %	-
9	平成9年については、抽出調査のため記載せず。							
10	819	187	192	440	3,950	45,000	9 %	-
11	平成11年については、抽出調査のため記載せず。							
12	700	180	201	319	3,858	45,584	8 %	96

(農業センサス、農業基本調査)

農業

○経営耕地別面積

各年2月1日現在(単位：a)

年	総数	田	畑	樹園地	牧草専用地
昭和55年	126,849	78,435	44,109	4,275	30
56	127,350	79,162	43,944	4,142	102
57	128,284	80,041	43,807	4,280	156
58	127,940	80,104	43,072	4,644	120
59	126,034	78,500	41,936	5,413	185
60	121,983	75,573	40,350	6,060	-
61	120,162	73,964	39,781	6,205	212
62	119,304	73,259	39,620	6,425	-
63	120,320	71,988	41,533	6,799	-
平成元年	121,349	72,879	41,537	6,933	-
2	116,978	69,833	40,932	6,213	18
3	118,324	70,422	41,176	6,726	-
4	117,288	70,080	40,554	6,654	-
5	117,027	69,703	40,556	6,768	-
6	118,414	68,837	42,618	6,959	-
7	111,337	63,243	40,363	7,731	-
8	112,461	66,439	38,699	7,323	-
9	平成9年については、抽出調査のため記載せず。				
10	106,511	63,453	36,423	6,635	-
11	平成11年については、抽出調査のため記載せず。				
12	103,565	60,492	36,997	6,076	-

(農業センサス、農業基本調査)

○経営耕地面積規模別農家数

各年2月1日現在

年	総数	例外規定	10～29a	30～49a	50～99a	100～149a	150～199a	200～299a	300a以上
昭和55年	1,149	8	109	128	350	260	148	121	25
56	1,128	10	96	130	343	242	152	126	29
57	1,119	10	94	128	332	245	145	131	34
58	1,106	10	84	126	326	255	146	125	34
59	1,100	11	92	130	320	248	144	115	40
60	1,103	11	113	134	305	253	130	121	36
61	1,073	9	91	126	315	243	132	126	31
62	1,062	9	89	132	307	229	135	129	32
63	1,056	9	95	131	317	219	133	118	37
平成元年	1,041	10	97	117	310	211	123	136	37
2	1,030	19	107	118	287	217	121	130	31
3	989	7	92	104	286	210	125	121	44
4	979	8	82	120	276	194	126	132	41
5	971	7	91	113	273	198	116	127	46
6	963	8	94	97	271	194	125	121	53
7	917	8	75	123	263	178	100	126	42
8	875	6	79	97	238	173	112	119	51
9	平成9年については、抽出調査のため記載せず。								
10	819	5	51	92	249	150	111	112	49
11	平成11年については、抽出調査のため記載せず。								
12	700	3	-	83	185	167	96	112	54

注)例外規定とは経営耕地面積が10a未満であって、過去1年間の農作物の総販売金額が15万円以上あった農家

(農業センサス、農業基本調査)

農業

○作物別収穫（栽培）農家数とその収穫（栽培）面積

各年2月1日現在（単位：a）

年	水 稻		陸 稻		らっかせい		大 豆		その他の雑穀・豆類	
	農家数	面 積	農家数	面 積	農家数	面 積	農家数	面 積	農家数	面 積
昭和63年	908	59,481	62	893	90	212	-	-	196	589
平成元年	890	59,414	83	1,077	100	348	-	-	178	581
2	819	58,433	58	861	-	-	21	56	-	876
3	852	58,568	67	974	147	340	70	209	224	833
4	835	57,226	47	661	116	401	41	143	159	565
5	807	57,328	43	672	119	333	60	248	155	553
6	793	57,056	42	578	106	314	61	237	146	648
7	702	57,744	42	634	96	197	40	118	174	804
8	735	59,280	37	498	110	265	64	187	145	434
9	平成9年については、抽出調査のため記載せず。									
10	700	56,077	16	222	78	178	65	215	143	536
11	平成11年については、抽出調査のため記載せず。									
12	518	45,293	3	60	28	72	14	84	72	434

年	食用かんしょ		ばれいしょ		すいか		キャベツ		ね ぎ	
	農家数	面 積	農家数	面 積	農家数	面 積	農家数	面 積	農家数	面 積
昭和63年	272	625	542	1,211	117	138	190	826	871	13,964
平成元年	246	506	510	1,397	84	100	190	1,049	832	14,283
2	184	388	372	1,034	57	70	242	992	751	13,369
3	264	574	502	1,255	94	121	190	924	786	13,724
4	215	527	455	1,344	59	98	200	1,023	754	13,190
5	220	490	502	1,480	67	119	231	1,028	751	13,100
6	176	488	448	1,387	74	110	250	1,122	738	13,878
7	190	399	488	1,127	70	35	266	856	674	13,183
8	178	502	395	1,116	91	126	216	971	675	12,735
9	平成9年については、抽出調査のため記載せず。									
10	165	407	406	1,055	82	120	167	665	628	12,680
11	平成11年については、抽出調査のため記載せず。									
12	61	241	92	359	18	41	123	623	478	12,836

年	ほうれんそう		レタス		だいこん		にんじん		ごぼう	
	農家数	面 積	農家数	面 積	農家数	面 積	農家数	面 積	農家数	面 積
昭和63年	831	7,810	41	256	705	8,990	133	324	113	491
平成元年	786	7,882	67	415	672	8,912	122	330	102	493
2	745	7,628	43	202	608	7,844	166	435	-	-
3	711	6,666	53	243	614	7,579	146	368	82	333
4	693	6,785	35	197	593	7,153	131	375	93	524
5	679	6,269	42	305	580	6,795	135	362	75	473
6	684	6,674	50	188	571	6,798	165	456	88	498
7	688	9,298	26	23	562	6,964	153	385	44	344
8	631	6,426	43	148	522	6,933	136	372	67	375
9	平成9年については、抽出調査のため記載せず。									
10	624	7,669	32	106	476	7,012	127	487	49	250
11	平成11年については、抽出調査のため記載せず。									
12	454	6,809	10	20	311	6,435	70	342	-	-

年	さといも		とうもろこし		か ぶ		しょうが		その他の野菜	
	農家数	面 積	農家数	面 積	農家数	面 積	農家数	面 積	農家数	面 積
昭和 63 年	646	3,840	426	1,286	-	-	-	-	726	9,507
平成元年	621	3,991	414	1,208	-	-	-	-	801	10,573
2	559	3,451	-	-	-	-	-	-	-	11,128
3	600	3,336	354	1,013	-	-	-	-	645	8,585
4	581	3,735	315	925	-	-	-	-	658	8,281
5	545	3,337	341	921	-	-	-	-	685	9,973
6	557	3,350	365	1,268	-	-	-	-	698	10,287
7	530	3,025	-	-	-	-	-	-	-	8,601
8	499	2,959	280	845	154	3,253	82	1,126	306	4,149
9	平成 9 年については、抽出調査のため記載せず。									
10	475	2,353	251	818	130	3,270	74	1,189	503	7,594
11	平成 11 年については、抽出調査のため記載せず。									
12	209	1,566	-	-	116	3,389	-	-	427	8,416

年	牧 草		その他の飼料用作物	
	農家数	面 積	農家数	面 積
昭和 63 年	2	145	4	51
平成元年	5	179	2	50
2	-	-	-	-
3	1	35	2	2
4	-	-	-	-
5	-	-	1	20
6	-	-	3	72
7	-	-	-	-
8	-	-	1	10
9	平成 9 年については、抽出調査のため記載せず。			
10	-	-	-	-
11	平成 11 年については、抽出調査のため記載せず。			
12	-	-	-	-

(農業センサス、農業基本調査)

注)平成2年、平成7年、平成12年は農業センサスのため、自給的農家は対象外

農業

○果樹栽培農家数と面積

各年2月1日現在(単位: a)

年	なし		くり		うめ		かき		その他	
	農家	面積	農家	面積	農家	面積	農家	面積	農家	面積
昭和63年	51	4,877	-	-	-	-	1	15	72	1,854
平成元年	53	5,079	-	-	-	-	2	14	73	1,769
2	49	4,763	30	905	6	62	1	12	12	278
3	53	4,968	-	-	-	-	3	36	66	1,581
4	52	5,154	-	-	-	-	1	15	54	1,460
5	51	5,187	-	-	-	-	1	10	58	1,284
6	52	5,218	-	-	-	-	1	5	54	1,318
7	48	5,350	53	1,760	27	323	3	45	8	182
8	49	5,225	-	-	-	-	2	25	74	2,063
9	平成9年については、抽出調査のため記載せず。									
10	48	5,217	-	-	-	-	-	-	60	1,385
11	平成11年については、抽出調査のため記載せず。									
12	44	4,952	17	607	3	49	-	-	2	110

○施設園芸の農家数と施設面積

年	農家数	総面積 (㎡)	ビニールハウス				
			実農 家数	加 温		無 加 温	
				農家数	面 積	農家数	面 積
昭和63年	30	33,788	29	18	20,443	12	8,395
平成元年	41	37,753	38	17	20,872	22	12,063
2	37	40,400	34	35,600			
3	52	43,531	48	28	25,320	23	13,311
4	45	45,365	44	22	25,270	24	15,645
5	50	52,818	47	26	28,286	25	19,736
6	50	57,587	47	25	35,590	25	17,265
7	67	60,600	64	56,100			
8	66	66,647	63	60,097			
9	平成9年については、抽出調査のため記載せず。						
10	45	64,791	44	61,681			
11	平成11年については、抽出調査のため記載せず。						
12	55	71,500	53	67,900			

年	農家数	総面積 (㎡)	ガラス室				
			実農 家数	加 温		無 加 温	
				農家数	面 積	農家数	面 積
昭和63年	30	33,788	3	3	4,785	1	165
平成元年	41	37,753	3	3	4,719	1	99
2	37	40,400	3	4,800			
3	52	43,531	4	3	4,800	1	100
4	45	45,365	3	3	4,450	-	-
5	50	52,818	4	3	4,666	1	130
6	50	57,587	4	3	4,600	1	132
7	67	60,600	4	4,500			
8	66	66,647	4	6,550			
9	平成9年については、抽出調査のため記載せず。						
10	45	64,791	3	3,110			
11	平成11年については、抽出調査のため記載せず。						
12	55	71,500	4	3,600			

(農業センサス、農業基本調査)

○農業粗生産額と生産農業所得

各年2月1日現在(単位:百万円)

区 分	平成5年	平成6年	平成7年	平成8年	平成9年
合 計	5,723	6,145	5,307	5,455	5,447
耕 種 計	5,407	5,781	4,933	5,082	5,002
米	1,020	1,083	986	944	942
麦 類	3	4	2	2	2
雑 穀 ・ 豆 類	4	3	3	3	3
い も 類	39	39	40	15	36
野 菜	3,942	4,171	3,459	3,480	3,430
果 実	343	427	408	502	554
花 き	32	32	32	83	33
工 芸 農 作 物	-	-	-	-	-
種 苗 ・ 苗 木 ・ そ の 他	24	22	3	3	2
畜 産	316	364	374	373	445
生産農業所得率(%)	62.5	62.2	68.3	56.3	54.1
農家1戸当り 生産農業所得(千円)	3,576	3,824	3,624	3,069	2,945
耕地10a当り 生産農業所得(千円)	277	296	258	240	230
基幹の農業従事者1人当り 生産農業所得(千円)	2,053	2,195	2,201	2,032	1,950

区 分	平成10年	平成11年	平成12年	平成13年	平成14年
合 計	6,086	5,210	5,210	5,250	5,600
耕 種 計	5,760	4,820	4,870	4,910	5,260
米	870	890	890	820	760
麦 類	-	-	-	-	10
雑 穀 ・ 豆 類	3	0	0	0	0
い も 類	51	40	40	40	40
野 菜	4,231	3,250	3,290	3,460	3,760
果 実	567	630	630	580	670
花 き	35	-	20	10	20
工 芸 農 作 物	-	-	-	-	-
種 苗 ・ 苗 木 ・ そ の 他	3	-	0	0	0
畜 産	326	390	340	350	340
生産農業所得率(%)	54.8	51.4	48.9	45.0	45.7
農家1戸当り 生産農業所得(千円)	3,337	2,680	2,550	2,360	2,560
耕地10a当り 生産農業所得(千円)	261	209	199	185	202
基幹の農業従事者1人当り 生産農業所得(千円)	2,210	1,772	1,867	1,734	1,881

(千葉農林水産統計年報)

事業所

○産業分類別事業所数及び従業者数（公務・民営）

区 分	昭和 50 年		昭和 53 年		昭和 56 年	
	事業所数	従業者数	事業所数	従業者数	事業所数	従業者数
総 数	571	6,296	761	7,433	925	9,283
A B C 農 林 漁 業	-	-	-	-	1	10
D 鉱 業	-	-	-	-	-	-
E 建 設 業	86	356	123	890	153	1,099
F 製 造 業	98	1,181	117	1,324	139	1,548
G 電気・ガス・熱供給・水道業	2	31	2	39	2	39
H 運 輸 ・ 通 信 業	7	40	15	124	21	238
I 卸売・小売業・飲食店	216	685	296	1,075	345	1,478
J 金 融 ・ 保 険 業	2	15	3	28	4	41
K 不 動 産 業	17	43	22	47	23	51
L サ - ビ ス 業	132	1,884	172	1,619	227	2,478
M 公 務	11	2,061	11	2,287	10	2,301

区 分	昭和 61 年		平成 3 年		平成 6 年	
	事業所数	従業者数	事業所数	従業者数	事業所数	従業者数
総 数	1,068	10,048	1,364	13,993	1,335	11,537
A B C 農 林 漁 業	2	18	2	9	2	22
D 鉱 業	-	-	1	8	1	2
E 建 設 業	170	907	264	1,945	265	1,821
F 製 造 業	135	1,753	203	3,199	190	2,864
G 電気・ガス・熱供給・水道業	3	65	2	18	1	3
H 運 輸 ・ 通 信 業	27	470	33	748	34	969
I 卸売・小売業・飲食店	437	2,176	470	2,959	480	3,380
J 金 融 ・ 保 険 業	6	51	8	73	10	67
K 不 動 産 業	20	43	34	94	28	71
L サ - ビ ス 業	257	2,690	336	3,125	324	2,338
M 公 務	11	1,875	11	1,815	-	-

区 分	平成 8 年		平成 11 年		平成 13 年	
	事業所数	従業者数	事業所数	従業者数	事業所数	従業者数
総 数	1,495	16,226	1,406	13,696	1,463	16,808
A B C 農 林 漁 業	3	15	2	6	2	8
D 鉱 業	1	2	1	3	1	6
E 建 設 業	297	2,316	274	1,915	271	1,809
F 製 造 業	201	3,050	188	2,711	178	2,395
G 電気・ガス・熱供給・水道業	2	51	-	-	2	26
H 運 輸 ・ 通 信 業	45	1,428	45	1,834	53	1,736
I 卸売・小売業・飲食店	512	4,118	504	4,463	531	4,937
J 金 融 ・ 保 険 業	9	54	8	55	11	64
K 不 動 産 業	32	82	29	70	30	76
L サ ー ビ ス 業	381	3,235	355	2,639	373	4,053
M 公 務	12	1,875	-	-	11	1,698

(事業所統計調査)

注) 1 平成 6 年調査は、立法・司法・行政事務を行う、国・地方公共団体の機関は含まない。

2 昭和 61 年・平成 3 年・平成 8 年・平成 13 年は、A～L の中に国・県・市町村の事業所及び従業者が含まれる。

3 平成 6 年調査は、事業所名簿整備調査。平成 11 年調査は、簡易調査。

事業所

産業(大分類)、従業者規模(5区分)別事業所数及び男女別従業者数

町、丁目、大字	総数 (A～M 全産業)				A～L 全産業(M 公務を除く)				A～C 農林漁業	
	事業 所数	従業 員数	男	女	事業 所数	従業 員数	男	女	事業 所数	従業 員数
町全体	1,463	16,808	10,619	6,189	1,452	15,110	9,108	6,002	2	8
曙橋	1	21	13	8	1	21	13	8	-	-
泉	46	315	180	135	45	314	179	135	-	-
岩井	29	217	153	64	29	217	153	64	-	-
大井	164	1,748	883	865	164	1,748	883	865	-	-
大島田	101	1,156	774	382	97	904	580	324	-	-
大津ヶ丘 1丁目	77	581	285	296	76	525	230	295	-	-
2丁目	30	280	133	147	30	280	133	147	-	-
3丁目	46	379	111	268	46	379	111	268	-	-
4丁目	43	331	137	194	43	331	137	194	-	-
片山	15	45	25	20	15	45	25	20	-	-
金山	16	528	486	42	16	528	486	42	-	-
五條谷	25	188	108	80	25	188	108	80	-	-
高柳	225	1,524	879	645	223	1,499	858	641	-	-
高柳新田	8	33	12	21	8	33	12	21	-	-
塚崎	85	585	382	203	85	585	382	203	-	-
塚崎 1丁目	2	39	19	20	2	39	19	20	-	-
2丁目	10	49	23	26	10	49	23	26	-	-
3丁目	1	1	-	1	1	1	-	1	-	-
手賀	28	141	72	69	27	140	71	69	-	-
藤ヶ谷	160	3,077	2,412	665	158	1,714	1,173	541	1	6
藤ヶ谷新田	41	628	475	153	41	628	475	153	-	-
布瀬	31	127	81	46	31	127	81	46	-	-
箕輪	26	437	247	190	26	437	247	190	-	-
箕輪新田	4	42	17	25	4	42	17	25	-	-
柳戸	14	94	63	31	14	94	63	31	-	-
若白毛	49	569	446	123	49	569	446	123	-	-
鷲野谷	55	1,411	925	486	55	1,411	925	486	1	2
緑台	9	29	20	9	9	29	20	9	-	-
高南台 1丁目	4	36	20	16	4	36	20	16	-	-
2丁目	2	5	3	2	2	5	3	2	-	-
3丁目	4	13	2	11	4	13	2	11	-	-
南高柳	7	63	43	20	7	63	43	20	-	-
風早 1丁目	36	1,489	887	602	36	1,489	887	602	-	-
2丁目	10	212	133	79	10	212	133	79	-	-
しいの木台 2丁目	10	102	26	76	10	102	26	76	-	-
3丁目	11	73	29	44	11	73	29	44	-	-
4丁目	25	159	78	81	25	159	78	81	-	-
5丁目	13	81	37	44	13	81	37	44	-	-

D ~ M 非農林漁業		D ~ L 非農林漁業 (M公務を除く)		D 鉱業		E 建設業		F 製造業		G 電気・ガス・ 熱供給・水道 業	
従業員数	従業員数	従業員数	従業員数	事業所数	従業員数	事業所数	従業員数	事業所数	従業員数	事業所数	従業員数
1,461	16,808	1,450	15,102	1	6	271	1,809	178	2,395	2	26
1	21	1	21	-	-	-	-	-	-	-	-
46	315	45	314	-	-	14	79	7	37	-	-
29	217	29	217	-	-	6	43	4	23	1	13
164	1,748	164	1,748	-	-	31	254	9	94	-	-
101	1,156	97	904	-	-	13	115	11	45	1	13
77	581	76	525	-	-	3	25	3	12	-	-
30	280	30	280	-	-	3	9	-	-	-	-
46	379	46	379	-	-	3	7	2	29	-	-
43	331	43	331	-	-	4	22	2	7	-	-
15	45	15	45	-	-	3	5	3	20	-	-
16	528	16	528	-	-	7	46	4	337	-	-
25	188	25	188	-	-	3	39	2	6	-	-
225	1,524	223	1,499	-	-	40	269	33	208	-	-
8	33	8	33	-	-	-	-	-	-	-	-
85	585	85	585	-	-	24	119	8	53	-	-
2	39	2	39	-	-	-	-	-	-	-	-
10	49	10	49	-	-	1	10	-	-	-	-
1	1	1	1	-	-	-	-	-	-	-	-
28	141	27	140	-	-	7	19	4	16	-	-
159	3,071	157	1,708	-	-	31	221	27	335	-	-
41	628	41	628	-	-	12	173	4	46	-	-
31	127	31	127	-	-	11	30	7	48	-	-
26	437	26	437	-	-	3	11	6	130	-	-
4	42	4	42	-	-	-	-	-	-	-	-
14	94	14	94	-	-	3	5	1	13	-	-
49	569	49	569	-	-	19	140	9	131	-	-
54	1,409	54	1,409	-	-	14	93	17	666	-	-
9	29	9	29	1	6	3	9	-	-	-	-
4	36	4	36	-	-	-	-	1	4	-	-
2	5	2	5	-	-	-	-	-	-	-	-
4	13	4	13	-	-	-	-	-	-	-	-
7	63	7	63	-	-	-	-	-	-	-	-
36	1,489	36	1,489	-	-	1	13	2	26	-	-
10	212	10	212	-	-	-	-	3	56	-	-
10	102	10	102	-	-	1	10	1	4	-	-
11	73	11	73	-	-	3	11	1	11	-	-
25	159	25	159	-	-	6	19	2	8	-	-
13	81	13	81	-	-	2	13	5	30	-	-

事業所

町、丁目、大字	H 運輸・通信業		I 卸売・小売業 飲食店		J 金融・保険業		K 不動産業		L サービス業	
	事業 所数	従業 員数	事業 所数	従業 員数	事業 所数	従業 員数	事業 所数	従業 員数	事業 所数	従業 員数
町 全 体	53	1,736	531	4,937	11	64	30	76	373	4,053
曙橋	-	-	-	-	-	-	-	-	1	21
泉	1	4	11	32	-	-	-	-	12	162
岩井	1	19	8	32	-	-	-	-	9	87
大井	5	58	69	515	-	-	6	10	44	817
大島田	4	107	39	333	4	24	3	9	22	258
大津ヶ丘 1丁目	-	-	45	333	1	7	-	-	24	148
2丁目	2	13	13	153	-	-	2	4	10	101
3丁目	-	-	19	207	1	19	4	10	17	107
4丁目	-	-	16	168	-	-	2	8	19	126
片山	-	-	4	5	-	-	-	-	5	15
金山	2	106	2	12	-	-	-	-	1	27
五條谷	-	-	11	63	1	4	-	-	8	76
高柳	3	40	74	451	-	-	5	16	68	515
高柳新田	1	6	4	11	-	-	1	1	2	15
塚崎	2	26	32	223	-	-	2	5	17	159
塚崎 1丁目	-	-	2	39	-	-	-	-	-	-
2丁目	-	-	5	28	-	-	-	-	4	11
3丁目	-	-	-	-	-	-	-	-	1	1
手賀	-	-	9	25	-	-	-	-	7	80
藤ヶ谷	6	114	57	445	4	10	2	9	30	574
藤ヶ谷新田	4	131	16	219	-	-	-	-	5	59
布瀬	-	-	6	39	-	-	-	-	7	10
箕輪	2	55	8	77	-	-	1	1	6	163
箕輪新田	-	-	2	40	-	-	1	2	1	-
柳戸	-	-	5	21	-	-	-	-	5	55
若白毛	8	226	5	24	-	-	-	-	8	48
鷺野谷	3	188	12	401	-	-	-	-	8	61
緑台	-	-	2	9	-	-	-	-	3	5
高南台 1丁目	-	-	1	2	-	-	-	-	2	30
2丁目	-	-	2	5	-	-	-	-	-	-
3丁目	-	-	1	2	-	-	-	-	3	11
南高柳	-	-	5	40	-	-	-	-	2	23
風早 1丁目	5	541	25	762	-	-	-	-	3	147
2丁目	3	89	2	46	-	-	-	-	2	21
しいの木台 2丁目	-	-	5	82	-	-	-	-	3	6
3丁目	-	-	3	5	-	-	-	-	4	46
4丁目	1	13	8	75	-	-	1	1	7	43
5丁目	-	-	3	13	-	-	-	-	3	25

平成13年10月1日

M 公務（他に分類 されないもの）		1～4人		5～9人		10～19人		20～29人		30人以上	
事業 所数	従業 員数	事業 所数	従業 員数	事業 所数	従業 員数	事業 所数	従業 員数	事業 所数	従業 員数	事業 所数	従業 員数
11	1,698	781	1,782	325	2,156	198	2,671	57	1,336	99	8,863
-	-	-	-	-	-	-	-	1	21	-	-
1	1	33	75	6	42	5	66	1	20	1	112
-	-	15	32	7	47	6	84	-	-	1	54
-	-	88	200	46	287	15	213	3	67	12	981
4	252	47	106	23	134	19	238	4	99	8	579
1	56	47	106	13	86	12	157	1	26	4	206
-	-	20	48	5	31	2	25	-	-	3	176
-	-	27	59	7	40	5	73	5	123	2	84
-	-	23	65	9	56	7	90	2	48	2	72
-	-	12	21	3	24	-	-	-	-	-	-
-	-	3	6	9	64	1	12	1	27	2	419
-	-	16	40	1	8	7	98	-	-	1	42
2	25	131	295	53	354	23	334	8	186	9	355
-	-	5	10	2	11	1	12	-	-	-	-
-	-	46	109	25	170	7	90	1	22	5	194
-	-	-	-	1	8	-	-	-	-	1	31
-	-	6	13	2	14	2	22	-	-	-	-
-	-	1	1	-	-	-	-	-	-	-	-
1	1	22	52	2	16	3	38	-	-	1	35
2	1,363	84	196	40	277	23	308	2	42	11	2,254
-	-	10	26	11	79	10	142	3	63	7	318
-	-	22	41	6	37	2	28	1	21	-	-
-	-	10	18	5	33	4	57	3	71	4	258
-	-	1	2	-	-	1	19	1	21	-	-
-	-	9	19	2	14	1	13	2	48	-	-
-	-	21	51	13	92	10	137	2	53	3	236
-	-	26	70	12	86	8	110	1	21	8	1,124
-	-	6	10	3	19	-	-	-	-	-	-
-	-	3	7	-	-	-	-	1	29	-	-
-	-	2	5	-	-	-	-	-	-	-	-
-	-	3	8	1	5	-	-	-	-	-	-
-	-	2	4	2	15	3	44	-	-	-	-
-	-	3	10	6	44	10	127	7	165	10	1,143
-	-	-	-	2	11	4	49	2	46	2	106
-	-	6	12	-	-	2	20	1	29	1	41
-	-	8	22	-	-	2	30	1	21	-	-
-	-	17	32	4	27	1	13	2	44	1	43
-	-	6	11	4	25	2	22	1	23	-	-

(事業所統計調査)

商業

産業(中分類)別商店数、従業者数、年間商品販売額

(単位：万円)

産 業 分 類	平成 3 年			平成 6 年		
	商 店 数	従業者数	年間商品販売額	商 店 数	従業者数	年間商品販売額
総 数	358	2,313	7,110,518	353	2,448	6,887,826
卸 売 業 計	90	731	4,069,541	95	742	3,034,079
小 売 業 計	268	1,582	3,040,977	258	1,706	3,853,747
各種商品小売業	-	-	-	1	×	×
織物・衣服・身の回り品小売業	24	89	194,791	18	72	170,543
飲 食 料 品 小 売 業	112	719	1,258,185	106	815	1,269,554
自動車・自転車小売業	27	111	303,494	29	195	661,531
家具・建具・じゅう器小売業	25	146	176,742	21	×	×
そ の 他 の 小 売 業	80	517	1,107,765	83	507	1,294,473
一 般 飲 食 店	71	435	220,255	-	-	-

産 業 分 類	平成 9 年			平成 11 年		
	商 店 数	従業者数	年間商品販売額	商 店 数	従業者数	年間商品販売額
総 数	347	2,820	7,855,968	376	3,294	10,027,982
卸 売 業 計	84	768	3,183,318	104	988	5,030,477
小 売 業 計	263	2,050	4,672,650	272	2,306	4,997,505
各種商品小売業	2	×	×	2	×	×
織物・衣服・身の回り品小売業	21	75	173,928	21	×	×
飲 食 料 品 小 売 業	101	823	1,250,219	93	956	1,599,960
自動車・自転車小売業	32	300	1,159,763	38	369	1,004,537
家具・建具・じゅう器小売業	26	×	×	22	210	885,840
そ の 他 の 小 売 業	81	439	1,012,045	96	527	964,622
一 般 飲 食 店	-	-	-	-	-	-

産 業 分 類	平成 14 年		
	商 店 数	従業者数	年間商品 販売額
総 数	363	3,368	9,806,286
卸 売 業 計	87	774	4,771,783
小 売 業 計	276	2,594	5,034,503
百貨店・総合スーパー	1	×	×
呉服・服地・寝具小売業	3	5	1,386
男子服小売業	6	35	43,905
婦人・子供服小売業	6	12	10,203
靴・履物小売業	1	×	×
その他の織物・衣服・身の回り品 小売業	5	27	38,427
各種食料品小売業	15	320	613,890
酒小売業	10	41	148,766
食肉小売業	2	×	×
鮮魚小売業	2	×	×
野菜・果実小売業	6	35	38,472
菓子・パン小売業	12	51	22,605
米穀類小売業	3	16	17,085
その他の飲食料品小売業	49	621	993,124
自動車小売業	42	540	1,528,211
自転車小売業	3	9	4,284
家具・建具・畳小売業	9	42	109,435
機械器具小売業	8	29	117,447
その他のじゅう器小売業	6	22	64,093
医薬品・化粧品小売業	9	47	45,864
農耕用品小売業	9	41	78,725
燃料小売業	21	163	429,923
書籍・文房具小売業	18	204	130,972
スポーツ用品・がん具・娯楽用 品・楽器小売業	8	123	209,656
写真機・写真材料小売業	2	×	×
他に分類されない小売業	20	53	65,606

(商業統計調査)

注) 1. 総数に飲食店は含まない。

2. 飲食店調査は、昭和61年、平成元年、平成4年に実施。

工業

製造業事業所数・従業者数・製造品出荷額

年	事業所総数	従業者数(人)	製造品出荷額等(万円)
昭和 63 年	92	1,620	2,902,538
平成 元 年	80	1,759	3,675,469
2	89	1,932	3,589,299
3	90	2,259	5,230,832
4	81	2,246	5,060,995
5	105	2,403	5,210,581
6	95	2,252	4,824,545
7	95	2,293	5,403,093
8	96	2,446	6,112,893
9	93	2,399	6,413,770
10	118	2,499	6,306,134
11	116	2,444	5,706,737
12	106	2,270	5,581,968
13	94	2,069	5,710,776
14	89	2,035	5,001,278
15	88	2,197	4,416,135

注) 従業者 4 人以上の事業所

(工業統計調査)

製造業従業者規模別事業所数

規 模 別	昭和 63 年	平成元年	平成 2 年	平成 3 年
総 数	92	80	89	90
3 人以下	-	-	-	-
4 人～ 9 人	44	39	46	44
10 人～ 19 人	25	16	21	23
20 人～ 29 人	12	14	11	10
30 人～ 49 人	5	5	6	4
50 人～ 99 人	5	4	3	7
100 人～199 人	-	-	-	-
200 人～299 人	1	2	1	-
300 人～499 人	-	-	1	2
500 人～999 人	-	-	-	-
1,000 人以上	-	-	-	-

注) 従業者 4 人以上の事業所

(工業統計調査)

規 模 別	平成 4 年	平成 5 年	平成 6 年	平成 7 年
総 数	81	105	95	95
3 人以下	-	-	-	-
4 人～ 9 人	36	57	47	50
10 人～ 19 人	21	23	25	19
20 人～ 29 人	11	13	13	15
30 人～ 49 人	4	5	4	5
50 人～ 99 人	6	4	3	3
100 人～199 人	1	1	1	1
200 人～299 人	-	-	-	-
300 人～499 人	2	2	2	1
500 人～999 人	-	-	-	1
1,000 人以上	-	-	-	-

規 模 別	平成 8 年	平成 9 年	平成 10 年	平成 11 年
総 数	96	93	118	116
3 人以下	-	-	-	-
4 人～ 9 人	51	50	66	68
10 人～ 19 人	19	19	26	23
20 人～ 29 人	14	11	16	14
30 人～ 49 人	4	5	2	3
50 人～ 99 人	4	5	5	5
100 人～199 人	2	1	1	1
200 人～299 人	-	-	-	-
300 人～499 人	1	1	1	1
500 人～999 人	1	1	1	1
1,000 人以上	-	-	-	-

規 模 別	平成 12 年	平成 13 年	平成 14 年	平成 15 年
総 数	106	94	89	88
3 人以下	-	-	-	-
4 人～ 9 人	62	51	48	48
10 人～ 19 人	21	23	24	23
20 人～ 29 人	14	12	11	9
30 人～ 49 人	3	3	1	4
50 人～ 99 人	4	3	3	2
100 人～199 人	-	-	-	-
200 人～299 人	-	-	-	-
300 人～499 人	1	1	1	1
500 人～999 人	1	1	1	1
1,000 人以上	-	-	-	-

注) 従業者 4 人以上の事業所

(工業統計調査)

工業

産業中分類別事業所数、従業員数製造品出荷額

(単位：万円)

年	平成 12 年			平成 13 年		
	事業所数	従業者数 (人)	製造品 出荷額等	事業所数	従業者数 (人)	製造品 出荷額等
総 数	106	2,270	5,581,968	94	2,069	5,710,776
食 料 品	9	180	578,087	9	199	556,594
飲料・たばこ	-	-	-	-	-	-
織 維	-	-	-	-	-	-
衣 服	2	×	×	2	×	×
木材・木製品	3	31	23,833	2	×	×
家具・装備品	4	39	42,570	3	32	39,685
バルブ・紙	-	-	-	-	-	-
出版・印刷	8	61	56,962	7	55	41,645
化 学	1	×	×	1	×	×
石油・石炭	1	×	×	1	×	×
プラスチック	12	153	170,940	11	151	168,240
ゴ ム	1	7	1,000	-	-	-
なめし革	1	14	26,600	1	4	676
窯業・土石	-	-	-	-	-	-
鉄 鋼	9	126	534,048	6	86	276,500
非 鉄	-	-	-	-	-	-
金 属 製 品	26	659	1,626,440	25	627	1,714,851
一 般 機 械	7	141	280,224	7	59	93,874
電 気 機 械	8	664	1,989,035	7	658	2,590,928
情報通信機械	-	-	-	4	26	7,526
電子・デバイス	-	-	-	2	×	×
輸送用機械	5	41	37,858	4	26	7,526
精 密 機 械	3	16	23,046	2	×	×
武 器	-	-	-	-	-	-
そ の 他	6	78	53,319	6	76	58,623

年	平成 14 年			平成 15 年		
	産業中分類	事業所数	従業者数 (人)	製造品 出荷額等	事業所数	従業者数 (人)
総 数	89	2,035	5,001,278	88	2,197	4,416,135
食 料 品	9	192	563,879	9	197	550,382
飲料・たばこ	-	-	-	-	-	-
織 維	-	-	-	-	-	-
衣 服	1	×	×	1	×	×
木材・木製品	2	×	×	2	×	×
家具・装備品	4	38	39,960	4	36	37,433
パルプ・紙	-	-	-	-	-	-
出版・印刷	7	55	36,640	6	45	28,043
化 学	2	×	×	2	×	×
石油・石炭	1	×	×	1	×	×
プラスチック	9	111	127,295	9	98	115,132
ゴ ム	-	-	-	-	-	-
なめし革	-	-	-	-	-	-
窯業・土石	-	-	-	1	×	×
鉄 鋼	5	80	238,759	5	80	272,111
非 鉄	-	-	-	-	-	-
金 属 製 品	27	650	1,588,565	27	626	1,474,952
一 般 機 械	6	49	62,583	4	34	53,120
電 気 機 械	5	58	91,416	4	40	66,842
情報通信機械	-	-	-	-	-	-
電子・デバイス	1	×	×	1	×	×
輸送用機械	3	29	7,282	3	29	8,400
精 密 機 械	2	×	×	3	63	221,634
そ の 他	5	75	63,671	6	85	70,757

注) 従業者 4 人以上の事業所

(工業統計調査)

道路・都市計画

国・県・町道

平成16年3月31日現在

区分	路線名	延長(m)	舗装延長(m)	舗装率(%)
国道	16号線	5,445	5,445	100
県道	柏～印西線	11,162	11,162	100
	船橋～我孫子線	7,587	7,587	100
	白井～流山線	3,255	3,255	100
	合計	22,004	22,004	100
町道	1級	35,287	34,817	98.6
	2級	41,793	39,505	94.5
	その他	342,905	174,225	50.8
	合計	419,985	248,547	59.1

(建設課)

都市計画道路

平成16年3月31日現在(単位:m)

道路名称		幅員	延長	整備済延長	計画決定年月日 (変更)
番号	路線名				
3・3・1	塚崎箕輪線	25	3,600	1,260	昭和43.11.6
3・3・2	高柳駅前線	22	280	223	〃
3・4・3	沼南国道16号線	21	5,100	5,100	〃
3・4・4	沼南船橋取手線	18	4,800	0	〃
3・4・5	高柳藤ヶ谷新田線	16	3,400	0	〃 (昭和61.12.26変更)
3・4・6	大井塚崎線	16	2,300	1,796	〃
3・4・8	南柏高柳線	16	430	234	昭和61.12.26
3・4・9	高柳駅前西口線	18	360	0	〃
3・5・7	高柳新田線	14	1,550	1,550	〃
3・4・10	箕輪若白毛線	16	2,570	0	平成13.3.30
			24,390	10,163	

(都市整備課)

平成16年8月6日

都市計画

区 分		面積 (ha)	建ぺい率 (%)	容積率 (%)	比率 (%)
行政区域 (都市計画区域)		4,199			
市街化調整区域		3,527			84.0
市街化区域		672			16.0
用途地域 (市街化区域内訳)	第一種低層住宅専用地域	217	50	100	32.3
		178	60	150	26.5
	第二種低層住宅専用地域	12	50	100	1.8
	第一種中高層住宅専用地域	30	60	200	4.4
	第二種中高層住宅専用地域	-	-	-	-
	第一種住居地域	135	60	200	20.1
	第二種住居地域	1.2	60	200	0.2
	準住居地域	25	60	200	3.7
	近隣商業地域	12	80	200	1.8
	商業地域	-	-	-	-
	準工業地域	7.2	60	200	1.0
	工業地域	-	-	-	-
	工業専用地域	55	60	200	8.2
	計		672		
高度地区	第一種高度地区	66			
	第二種高度地区	125			
	計	191			
準防火地域		2.4			

(計画課)

建築確認件数

年 度	総 数	専用住宅	店舗併用 住 宅	共同住宅	工 場	その他
昭和 62	414	314	19	16	6	59
63	496	374	14	14	6	88
平成元	557	408	10	30	4	90
2	463	338	6	24	6	89
3	360	249	9	21	4	71
4	337	211	12	44	7	63
5	445	345	23	28	5	44
6	456	393	13	10	4	36
7	340	277	19	4	3	37
8	448	391	7	10	4	36
9	299	256	10	6	6	21
10	283	227	13	6	4	33
11	359	314	11	5	2	27
12	458	371	4	4	8	71
13	262	232	5	6	1	18
14	289	247	2	7	3	30
15	357	309	8	12	3	25

(計画課)

交通

車種別自動車保有台数

各年3月31日現在

年	総数	貨物自動車			乗合自動車
		普通車	小型車	被けん引車	
平成6	18,675	1,299	2,360	2	130
7	19,372	1,365	2,306	4	131
8	20,018	1,377	2,228	6	118
9	20,497	1,389	2,115	7	121
10	21,003	1,419	2,077	6	117
11	21,289	1,427	2,033	9	116
12	21,403	1,445	1,980	9	116
13	21,738	1,440	1,983	9	109
14	21,997	1,461	2,009	9	130
15	21,968	1,483	1,938	12	123

年	乗用自動車		特殊用途自動車	小型二輪自動車	軽自動車
	普通車	小型車			
平成6	2,234	11,683	493	474	3,649
7	2,898	11,646	503	519	3,855
8	3,538	11,681	545	525	4,095
9	4,229	11,528	579	529	4,412
10	4,796	11,418	642	528	4,412
11	5,280	11,148	723	553	4,721
12	5,724	10,818	757	554	5,094
13	6,210	10,675	765	547	5,506
14	6,520	10,513	807	548	5,990
15	6,778	10,285	803	546	6,221

注) 1 総数に軽自動車は含まない

(千葉県統計年鑑)

2 軽自動車に軽二輪車は含まない

東武鉄道高柳駅乗車人員利用状況

(1日平均乗車人員)

年 度	普 通	定 期 券	合 計
平成 6	1,546	4,294	5,840
7	1,583	4,439	6,022
8	1,632	4,420	6,052
9	1,576	4,322	5,898
10	1,563	4,200	5,763
11	1,623	3,978	5,601
12	1,740	4,030	5,770
13	1,814	4,056	5,870
14	1,869	3,917	5,786
15	1,939	3,795	5,734

(東武鉄道高柳駅)

東武バス乗車人員利用状況

(1日平均乗車人員)

年 度	普 通	定 期 券	合 計	路 線 数	運 行 本 数
平成 6	6,355	2,509	8,864	6	98.5
7	6,369	2,282	8,651	6	98.0
8	5,963	2,182	8,145	7	113.5
9	5,548	2,546	8,094	7	117.0
10	4,725	2,167	6,892	7	110.5
11	4,045	1,316	5,361	7	108.5
12	3,585	1,232	4,817	7	112.0
13	3,229	865	4,094	7	110.0
14	2,991	747	3,738	7	111.5
15	2,663	575	3,238	7	111.5

(東武バスイースト沼南営業所)

阪東バス乗車人員利用状況

(1日平均乗車人員)

年 度	普 通	定 期 券	合 計	路 線 数	運 行 本 数
平成 6	2,775	1,751	4,526	1	100.5
7	2,740	1,742	4,482	1	101.0
8	2,765	1,770	4,535	1	104.5
9	2,758	1,742	4,500	1	104.0
10	2,717	1,716	4,433	1	104.0
11	2,662	1,682	4,344	1	104.0
12	2,635	1,665	4,300	1	104.0
13	2,530	1,598	4,128	1	113.5
14	2,576	1,627	4,203	1	113.5
15	2,537	1,633	4,170	1	113.5

(阪東自動車我孫子営業所)

X 上・下水道

○上水道

区 分		平成 6 年度	平成 7 年度	平成 8 年度	平成 9 年度
人 口	行政区域内人口 (人)	44,666	44,750	44,786	44,587
	計画給水人口 (人)	49,600	49,600	49,600	49,600
	給水人口 (人)	28,877	30,067	31,806	30,323
	普及率				
	行政区域内人口比 (%)	64.7	71.0	67.2	68.0
	計画給水人口比 (%)	58.2	64.1	60.6	61.1
給 水 量	年間給水量 (m ³)	3,311,025	3,611,180	3,684,576	3,635,904
	1日最大給水量 (m ³)	11,940	12,391	12,379	11,723
	1日平均給水量 (m ³)	9,071	9,867	10,095	9,961
	1人1日最大給水量 (ℓ)	413	412	389	387
	1人1日平均給水量 (ℓ)	314	328	317	328

○下水道

区 分	平成 6 年度	平成 7 年度	平成 8 年度	平成 9 年度
行政区域内人口=a (人)	44,666	44,750	44,587	44,786
処理区域内人口=b (人)	22,583	24,641	26,846	28,313
普及率=b/a (%)	50.6	55.1	60.21	63.22
水洗便所設置済人口=c (人)	20,778	22,172	23,897	26,758
処理区域面積=d (ha)	341	360	471.10	484.26
水洗便所設置率=c/b (%)	92.0	90.0	89.01	94.51

X 上・下水道

各年度末現在

平成10年度	平成11年度	平成12年度	平成13年度	平成14年度	平成15年度
45,104	45,563	45,841	46,134	46,286	46,286
49,600	49,600	49,600	49,600	49,600	49,600
32,517	32,858	33,725	34,294	34,815	34,815
72.1	72.1	71.0	74.3	75.2	75.2
65.6	66.2	64.1	69.1	70.2	70.2
3,666,442	3,686,923	3,740,234	3,763,970	3,613,664	3,613,664
11,740	11,194	11,787	12,619	11,787	11,787
10,045	10,074	10,247	10,312	9,900	9,900
361	341	350	368	339	339
309	307	304	301	284	284

(水道事務所)

各年度末現在

平成10年度	平成11年度	平成12年度	平成13年度	平成14年度	平成15年度
45,349	45,826	46,110	46,134	46,286	46,134
30,211	32,140	33,533	34,128	34,468	34,955
66.62	70.13	72.72	73.97	74.46	75.39
28,131	29,466	30,840	31,265	31,482	32,025
504.43	522.46	536.45	549.96	560.00	566.50
93.12	91.68	91.97	91.61	91.34	91.62

(下水道課)

保健・衛生
成人保健事業

区 分	基本健康 診 査	胃 が ん 検 診	肺 が ん 検 診	大腸が ん 検 診	子宮が ん 検 診	乳 が ん 検 診
平成 6 年度	3,685	850	1,691	765	957	763
7	3,913	867	1,680	872	850	754
8	4,064	848	1,786	887	1,172	1,089
9	4,161	972	1,872	992	1,134	1,075
10	4,422	959	1,824	1,035	1,132	1,066
11	5,060	1,064	2,471	1,139	1,145	1,098
12	5,549	1,080	2,401	1,183	1,120	1,036
13	5,787	1,255	2,351	1,416	1,108	1,153
14	5,046	1,504	2,535	1,732	1,344	1,333
15	5,371	1,665	2,949	1,934	1,601	1,641

区 分	骨粗しょう 症検診	健康手帳	健康教育	健康相談	訪問指導	機能訓練
平成 6 年度	-	1,042	4,825	5,537	163	99
7	546	760	5,086	5,377	178	196
8	577	879	4,401	4,906	233	231
9	608	801	4,190	4,946	182	236
10	559	935	3,708	4,895	395	258
11	486	1,110	4,058	5,612	235	411
12	435	1,040	3,377	5,479	156	462
13	1,168	1,009	2,262	5,480	244	388
14	318	1,044	1,583	5,796	142	192
15	568	907	1,515	7,338	134	245

(健康推進課)

ゴミ収集量

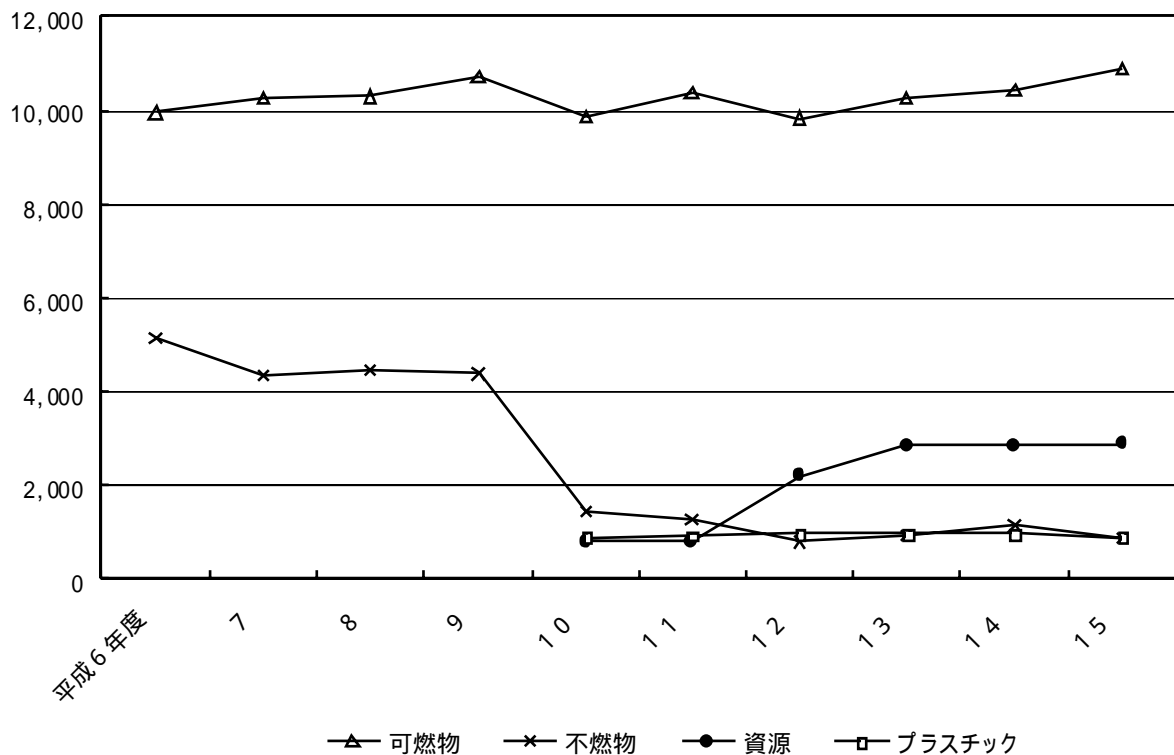
各年度末現在

区 分	世帯数	可 燃 物				不燃物 収集量 (t)	資 源 収集量 (t)	プ ラ ス チ ッ ク 収集量 (t)
		収集量 (t)	車両稼 動日数	1日平均 収集量 (t)	一世帯 当り年間 収集量 (kg)			
平成6年度	13,796	9,948	294	33.8	721	5,151	-	-
7	14,192	10,276	293	35.1	724	4,350	-	-
8	14,284	10,278	295	34.8	720	4,449	-	-
9	14,333	10,744	296	36.3	750	4,386	-	-
10	14,559	9,853	296	33.3	677	1,461	815	884
11	14,843	10,373	296	35.0	699	1,292	793	938
12	15,264	9,845	295	33.4	645	813	2,204	966
13	15,609	10,259	295	34.8	657	924	2,868	993
14	15,969	10,431	295	35.4	653	1,145	2,830	983
15	16,223	10,902	296	36.8	672	883	2,887	874

注) 世帯数は、各年度当初4月1日現在の世帯数

(環境課)

ゴミ収集量の推移



社会保障

国民健康保険の加入・給付状況

各年度末現在

年度	世帯数	人口	被保険者 世帯数	被保険 者数	加入率	
					世帯 (%)	人員 (%)
平成6	13,796	43,825	5,007	12,253	36.3	28.0
7	14,192	44,666	5,242	12,617	36.9	28.2
8	14,333	44,587	5,427	12,827	37.9	28.8
9	14,559	44,786	5,695	13,244	39.1	29.6
10	14,843	45,104	6,034	13,828	40.7	30.7
11	15,264	45,563	6,459	14,661	42.3	32.2
12	15,609	45,841	6,828	15,286	43.7	33.4
13	15,969	46,134	7,171	15,921	44.9	34.5
14	16,222	46,286	7,539	16,480	46.5	35.6
15	16,511	46,364	7,860	16,911	47.6	36.5

年度	療養給付費			1件当り 費用額 (円)	老人保険 拠出金 (千円)
	件数	費用額 (千円)	保険者負担 (千円)		
平成6	78,441	1,455,571	1,033,033	18,556	377,428
7	80,818	1,556,601	1,109,533	19,261	393,028
8	85,737	1,661,286	1,182,907	19,377	447,469
9	92,510	1,776,399	1,255,975	19,203	417,093
10	105,936	1,977,847	1,392,017	18,671	538,141
11	111,015	2,004,197	1,401,695	18,054	700,064
12	121,068	2,167,895	1,532,725	17,907	635,846
13	127,392	2,201,086	1,559,146	17,279	709,455
14	122,333	2,081,603	1,475,932	17,016	849,843
15	145,258	2,561,418	1,822,265	17,634	872,073

14年度は制度切り替えのため11ヶ月分の決算額

(国保年金課)

国民年金の加入状況及び受給者

各年度末現在

年 度	被 保 険 者 数				総 数	
	総 数	第 1 号	任意加入 (1号再掲)	第 3 号	受給者	金 額 (千円)
平成 6	12,622	6,618	(90)	5,914	3,170	1,642,303
7	13,343	7,407	(87)	5,849	3,415	1,816,314
8	13,580	7,826	(83)	5,671	3,645	1,976,502
9	14,134	8,475	(73)	5,586	3,943	2,175,196
10	14,494	8,911	(75)	5,508	4,220	2,411,173
11	14,631	9,164	(79)	5,388	4,563	2,674,556
12	14,662	9,316	(77)	5,269	4,908	2,928,349
13	14,682	9,454	(100)	5,128	5,350	3,249,726
14	14,649	9,662	(100)	4,987	5,750	3,543,254
15	14,522	9,687	(105)	4,835	6,136	3,794,551

(国保年金課)

福祉・障害基礎年金の給付状況

各年度末現在

年 度	総 数		老 齢 福 祉 年 金		障 害 基 礎 年 金 等	
	対象者	支給額 (千円)	対象者	支給額 (千円)	対象者	支給額 (千円)
平成 6	359	242,294	143	40,194	216	202,100
7	363	258,221	121	34,618	242	223,603
8	366	270,142	106	29,699	260	240,443
9	367	281,379	87	26,326	280	255,053
10	361	290,029	72	21,946	289	268,083
11	366	300,642	63	19,055	303	281,587
12	381	315,459	55	15,219	326	300,240
13	398	334,393	45	12,048	353	322,345
14	424	313,992	26	8,907	398	349,690
15	426	373,289	21	8,141	405	365,148

(国保年金課)

社会保障

介護保険被保険者数

各年度末現在

年 度	人 口 (人)	第 1 号 被保険者数 (人)	高 齢 化 率 (%)	第1号被保険者 認 定 者 数 (人)	第2号被保険者 認 定 者 数 (人)
平成 12	46,110	5,315	11.53	341	32
13	46,101	5,724	12.42	450	35
14	46,286	6,122	13.23	562	42
15	46,685	6,480	13.88	642	44

(高齢者支援課)

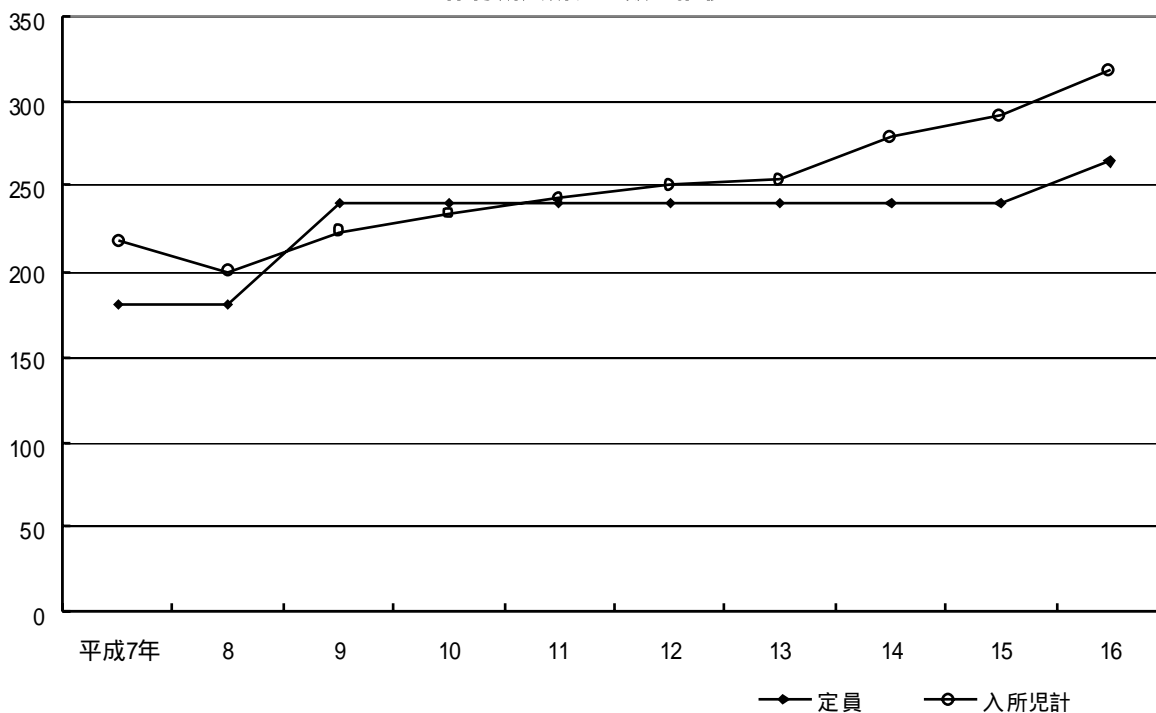
○保険給付状況

各年度末現在(単位:千円)

年 度	保 険 給 付 費			
	在宅サービス	施設サービス	そ の 他	合 計
平成 12	168,914	343,407	21,254	533,575
13	266,819	410,347	34,167	711,333
14	360,623	419,343	45,433	825,399
15	404,715	455,511	54,280	914,506

(高齢者支援課)

保育所入所児童数の推移



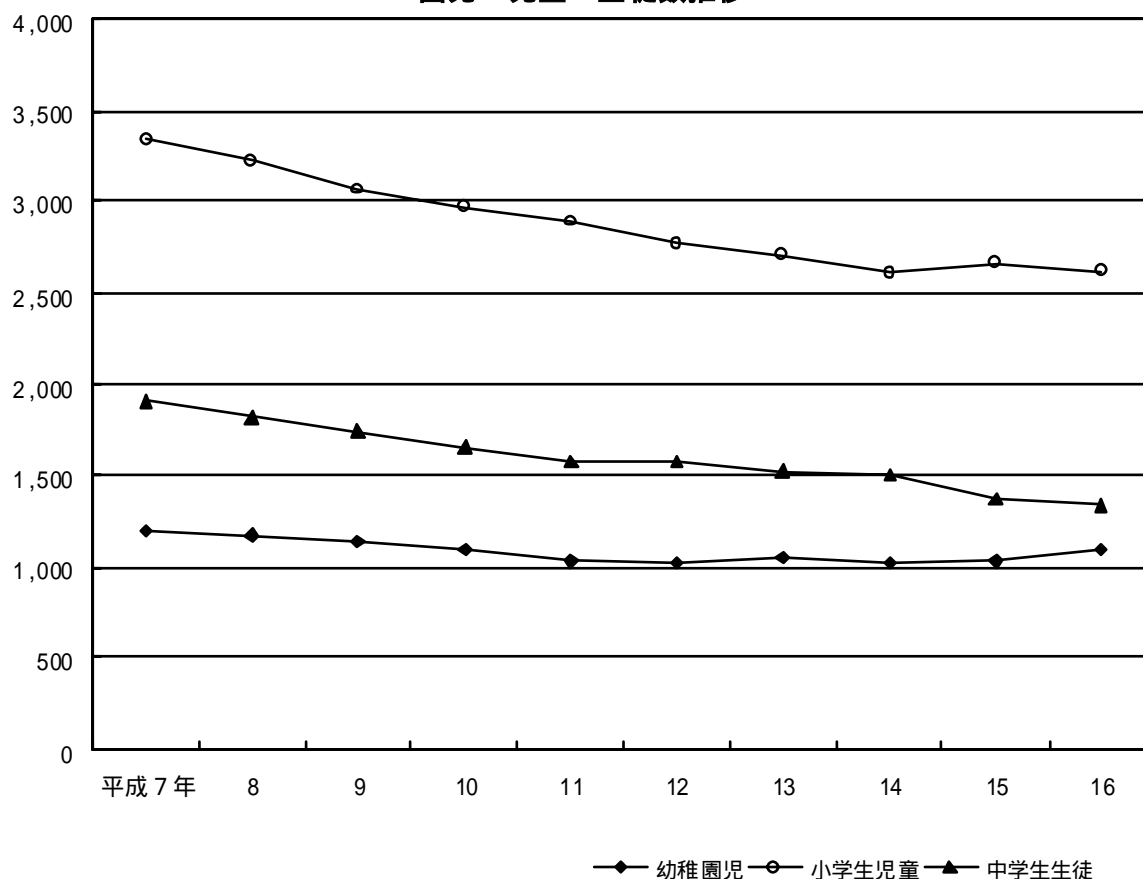
保育所入所児童数

各年4月1日現在

年 度	施 設 数	定 員			入 所 児 童 数			保 育 士 数		
		総数	公立	私立	総数	公立	私立	総数	公立	私立
平成7年度	2	180	60	120	218	85	133	25	10	15
8	2	180	60	120	200	79	121	27	13	14
9	3	240	120	120	224	92	132	30	16	14
10	3	240	120	120	234	101	133	31	18	13
11	3	240	120	120	243	115	123	32	17	15
12	3	240	120	120	251	118	133	32	17	15
13	3	240	120	120	254	128	126	33	18	15
14	3	240	120	120	279	145	134	36	20	16
15	3	240	120	120	292	137	155	38	20	18
16	3	265	145	120	318	161	157	40	23	17

(社会福祉課)

園児・児童・生徒数推移



幼稚園児数

各年5月1日現在

年	園数	組数	総数	3歳児	4歳児	5歳児	教員数	職員数	1組当り園児数	教員当り園児数
平成7年	6	41	1,191	241	460	490	54	14	29.0	22.1
8	6	42	1,176	245	467	464	56	14	28.0	21.0
9	6	41	1,140	223	457	460	57	14	27.8	20.0
10	6	40	1,093	224	412	457	55	15	27.3	19.9
11	6	39	1,030	228	393	409	54	15	26.4	19.1
12	6	39	1,023	220	414	389	53	14	26.2	19.3
13	6	38	1,051	234	395	422	57	14	27.7	18.4
14	6	39	1,019	252	378	389	55	15	26.1	18.5
15	6	39	1,034	258	397	379	57	19	26.5	18.1
16	6	40	1,096	290	401	405	61	17	27.4	18.0

(学校基本調査)

各年5月1日現在

小学校別児童数

年	総 数			風早南部		風早北部		手 賀 西	
	児童数	学 級	教員数	児童数	学 級	児童数	学 級	児童数	学 級
平成7年	3,338	111	157	498	16	488	15	223	8
8	3,227	108	153	478	15	476	15	219	8
9	3,071	104	153	433	14	466	16	214	7
10	2,965	100	150	418	14	449	15	210	7
11	2,895	97	144	404	13	445	15	200	7
12	2,776	94	137	378	13	426	14	188	7
13	2,712	96	142	343	13	423	14	180	7
14	2,608	97	143	311	13	390	13	162	7
15	2,659	99	146	302	13	381	13	151	7
16	2,620	100	150	289	13	364	13	154	7

年	手 賀 東		高 柳		大津ヶ丘第一		大津ヶ丘第二		高 柳 西	
	児童数	学 級	児童数	学 級	児童数	学 級	児童数	学 級	児童数	学 級
平成7年	117	6	534	18	737	23	591	19	150	6
8	110	6	558	19	702	22	541	17	143	6
9	107	6	556	19	636	20	500	16	159	6
10	97	6	581	19	565	18	475	15	170	6
11	95	6	599	19	506	16	439	14	207	7
12	99	6	567	17	472	15	409	13	237	9
13	95	6	567	18	434	15	401	12	269	11
14	99	6	553	19	407	14	381	13	305	12
15	91	6	574	20	412	13	374	13	374	14
16	87	6	574	20	394	14	363	13	395	14

注) 児童数・学級数には、学校教育法第75条第1項各号に該当する児童で編成されている学級(特殊学級)を含む

(学校基本調査)

教育・文化

中学校別生徒数

各年5月1日現在

年	総 数			風 早 中	
	生徒数	学 級	教員数	生徒数	学 級
平成7年	1,904	56	102	608	17
8	1,824	53	98	573	16
9	1,746	50	95	539	15
10	1,655	49	97	503	15
11	1,582	48	94	469	14
12	1,575	49	94	483	14
13	1,522	49	96	459	14
14	1,497	48	93	434	14
15	1,369	45	88	372	13
16	1,332	42	87	361	10

年	手 賀 中		大津ヶ丘中		高 柳 中	
	生徒数	学 級	生徒数	学 級	生徒数	学 級
平成7年	201	7	678	20	417	12
8	193	7	635	18	423	12
9	205	7	603	17	399	11
10	177	7	614	17	361	10
11	168	7	592	16	353	11
12	155	7	557	16	380	12
13	149	7	519	15	395	13
14	150	7	494	14	419	13
15	147	6	444	13	406	13
16	138	6	410	13	423	13

注) 生徒数・学級数には、学校教育法第75条第1項各号に該当する児童で編成されている学級(特殊学級)を含む

(学校基本調査)

中央公民館利用状況

区 分		平成 11 年度	平成 12 年度	平成 13 年度	平成 14 年度	平成 15 年度
公民館全館	利用者数	75,831	111,154	118,365	145,560	135,578
学級・講座	講座数	36	31	27	51	54
	延参加人数	6,379	6,029	2,522	3,578	4,458
図書室	蔵書数	64,474	65,414	69,817	73,668	76,813
	利用者数	43,931	54,141	58,518	62,393	69,218
	貸出冊数	108,348	106,713	110,628	117,409	125,973
移動図書	利用者数	2,860	3,409	2,634	2,239	2,045
	貸出冊数	7,294	7,589	5,997	4,374	4,423

社会体育施設利用状況

区 分	平成 11 年度	平成 12 年度	平成 13 年度	平成 14 年度	平成 15 年度
総合体育館	103,084	97,627	105,688	110,440	105,428
プール	11,909	12,103	8,360	9,053	7,493
野球場	12,675	17,266	15,783	19,505	21,923
テニスコート	52,878	51,919	50,359	50,759	52,221
多目的広場	13,947	13,056	12,180	17,895	15,086
ゲートボール場	0	0	163	1,002	37,714

視聴覚ライブラリー利用状況

区 分		平成 11 年度	平成 12 年度	平成 13 年度	平成 14 年度	平成 15 年度
16mm 映画	保有数	138	138	138	152	152
	貸出本数	34	61	22	53	43
フィルム	貸出件数	18	22	11	17	13
	利用者数	2,081	2,292	1,577	2,134	1,261
	ビデオ・	552	578	609	626	636
音楽機材	貸出本数	85	101	49	73	41
	貸出件数	30	27	17	18	11
	利用者数	2,683	4,098	2,527	2,748	1,183
視聴覚	貸出件数	69	57	43	43	48
	機器	10,623	9,038	9,520	10,868	7,429

XIV 消防・治安

○消防装備状況

各年4月1日現在

年 度	総 数	ポ ン プ 車	水 槽 付 車	ポ ン プ 車	付 水 槽 車	化 学 車	梯 子 車	救 急 車	指 揮 車	広 報 車	査 察 車	そ の 他 の 車 両	無 線		
													基 地	移 動	携 帯
平成7	14	1	1	1	1	1	1	2	1	1	1	4	1	12	13
8	14	1	1	1	1	1	1	2	1	1	1	4	1	12	13
9	14	1	1	1	1	1	1	2	1	1	1	4	1	12	13
10	15	2	1	1	1	1	1	2	1	1	1	4	1	13	13
11	15	2	1	1	1	1	1	2	1	1	1	4	1	13	13
12	15	2	1	1	1	1	1	2	1	1	1	4	1	13	13
13	15	2	1	1	1	1	1	2	1	1	1	4	1	13	13
14	15	2	1	1	1	1	1	2	1	1	1	4	1	13	13
15	15	2	1	1	1	1	1	3	1	1	1	3	1	13	13
16	15	2	1	1	1	1	1	3	1	1	1	3	1	13	13

(消防署)

○消防団員数及び消防機器

各年4月1日現在

年 度	団員数	分団数	消 防 機 器			
			総 数	水槽付 ポンプ車	ポンプ車	小型動力ポン プ付積載車
平成7	313	17	17	1	7	9
8	313	17	17	1	7	9
9	313	17	17	1	7	9
10	313	17	17	1	7	9
11	313	17	17	1	7	9
12	313	17	17	1	7	9
13	313	17	17	1	7	9
14	313	17	17	1	7	9
15	313	17	17	1	7	9
16	313	17	17	1	6	10

(消防署)

平成16年4月1日現在

○地区別消防水利施設状況

地区	区分	合計	消火栓			防火水槽					その他				
			計	公設		私設	計	公設			私設		計	その他	プール
				双口	単口			40 m ³ 以上	20 m ³ 以上 40 m ³ 未満	20 m ³ 未満	40 m ³ 以上	40 m ³ 未満			
合計		1,107	662	648		14	415	96	223	21	51	24	30	16	14
				53	595										
高柳		278	194	25	169		80	45	25	0	4	6	4		4
大井		129	81	1	76	4	47	10	19	4	11	3	1		1
藤ヶ谷		78	52	4	38	10	20		15		4	1	6	6	
泉		43	17		17		25	1	21	3			1		1
布瀬		24					24	1	21			2			
手賀		20					19	2	13	3	1		1		1
塚崎		99	67	3	64		28	10	8	2	7	1	4	2	2
若白毛		46	22	11	11		18		11		6	1	6	6	
鷺野谷		29	10		10		19	4	13			2			
片山		16	2		2		13	1	12				1	1	
藤ヶ谷新田		42	17	7	10		25	1	14	1	7	2			
箕輪		34	13		13		21	2	13	2	2	2			
大島田		53	29	2	27		23	3	11	1	5	3	1	1	
柳戸		25	15		15		9	2	7				1		1
金山		14	5		5		9		8	1					
岩井		16	6		6		10	2	4	4					
五條谷		22	11		11		11	1	7		2	1			
大津ヶ丘1		45	42		42		2	2					1		1
大津ヶ丘2		24	20		20		3	2	1				1		1
大津ヶ丘3		42	33		33		8	6			2		1		1
大津ヶ丘4		28	26		26		1	1					1		1

注) 高柳は、しいの木台・南高柳・高南台・高柳新田を、大井は緑台をそれぞれ含む。

(消防署)

XIV 消防・治安

○火災発生状況

区分	火災件数					焼損面積		死者	負傷者	損害額 (千円)
	総数	建物	林野	車両	その他	建物 (㎡)	林野 (a)			
平成6年	18	10	1	1	6	358	25	—	3	47,586
7	27	10	2	3	12	594	35	—	2	33,976
8	12	7	—	2	3	571	—	—	1	50,398
9	22	11	2	1	8	509	10	—	3	32,646
10	19	10	—	2	7	275	—	1	3	29,656
11	19	10	—	8	1	378	—	1	5	49,966
12	35	13	4	4	14	620	245	1	2	23,364
13	20	8	—	8	4	199	—	2	4	9,847
14	30	14	1	4	11	521	4	4	6	9,925
15	16	8	1	2	5	126	3	2	1	10,275

(消防署)

○事故種別救急車出動件数

区分	総数	急病	交通事故	労働災害	運動競技	加害	自損行為	一般負傷	火災	水難	その他
平成6年	876	424	267	21	9	9	8	94	1	—	43
7	1,003	475	308	18	9	7	16	123	2	—	45
8	984	467	274	25	11	7	19	128	1	1	51
9	996	527	275	24	10	8	14	109	1	1	27
10	1,093	579	272	37	8	8	21	128	1	—	39
11	1,167	605	307	26	12	10	16	132	2	1	56
12	1,273	666	324	24	10	18	21	161	2	1	46
13	1,327	711	309	31	14	10	22	160	10	—	60
14	1,405	738	297	25	12	16	29	191	20	—	77
15	1,451	856	272	22	24	10	14	178	8	—	67

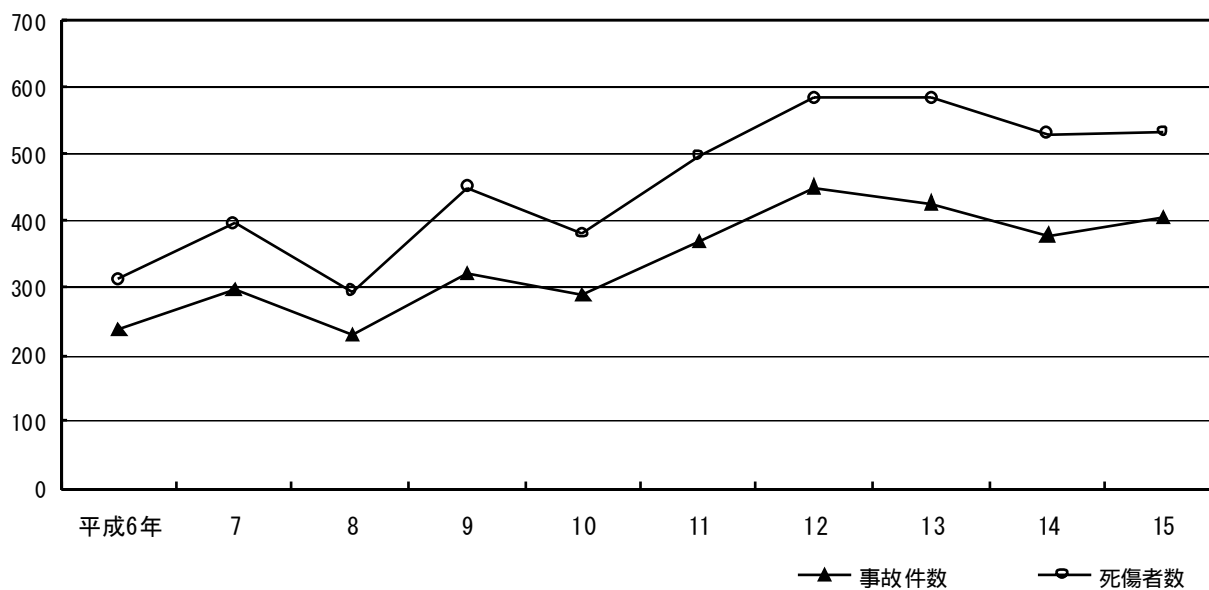
(消防署)

○交通事故発生状況

区 分	発 生 件 数	死 傷 者 数		
		総 数	死 者	負 傷 者
平成6年	237	312	5	307
7	297	397	2	395
8	228	296	6	290
9	321	450	10	440
10	289	380	8	372
11	368	497	8	489
12	451	583	4	579
13	425	585	3	582
14	377	529	4	525
15	405	533	3	530

(総務課)

交通事故発生状況の推移



XIV 消防・治安

○シートベルト・ヘルメット着用状況

区 分	総 数	シートベルト		ヘルメット		当事者不明	調査対象外
		着 用	非着用	着 用	非着用		
平成6年	237	159	65	7	—	6	—
7	297	221	69	5	—	2	—
8	228	194	23	8	—	—	3
9	321	260	40	8	1	2	8
10	289	243	29	5	2	3	7
11	368	326	25	6	—	3	8
12	451	412	25	6	—	1	7
13	425	373	27	13	—	1	11
14	377	345	14	9	—	—	9
15	405	365	7	16	1	5	11

(総務課)

○年齢別事故発生状況

年 齢 別	平成11年	平成12年	平成13年	平成14年	平成15年
16歳未満	—	—	2	—	—
16歳～20歳	27	38	33	36	34
21歳～25歳	68	79	62	63	55
26歳～30歳	55	63	67	59	59
31歳～35歳	37	47	59	40	41
36歳～40歳	19	29	30	30	29
41歳～45歳	31	35	31	33	27
46歳～50歳	37	32	29	26	29
51歳～55歳	37	39	40	27	41
56歳～60歳	25	33	26	21	29
61歳以上	25	48	37	33	49
不 明	7	8	9	9	12

(総務課)

○時間別事故発生状況

時 間 別	平成 11 年	平成 12 年	平成 13 年	平成 14 年	平成 15 年
0 時 ～ 2 時	10	10	35	13	17
2 時 ～ 4 時	6	9	2	5	4
4 時 ～ 6 時	11	8	11	14	13
6 時 ～ 8 時	28	42	36	32	42
8 時 ～ 10 時	41	49	53	41	44
10 時 ～ 12 時	33	48	46	41	41
12 時 ～ 14 時	33	48	27	38	42
14 時 ～ 16 時	50	58	47	55	65
16 時 ～ 18 時	54	66	62	57	62
18 時 ～ 20 時	57	54	63	41	36
20 時 ～ 22 時	27	40	21	26	26
22 時 ～ 24 時	18	19	22	14	13

(総務課)

○曜日別事故発生状況

曜 日 別	平成 11 年	平成 12 年	平成 13 年	平成 14 年	平成 15 年
日 曜 日	51	43	67	46	54
月 曜 日	58	64	63	68	62
火 曜 日	53	72	54	54	58
水 曜 日	49	64	62	63	62
木 曜 日	65	64	51	37	54
金 曜 日	48	80	54	50	49
土 曜 日	44	64	74	59	66

(総務課)

行財政

職員数

各年4月1日現在

区分	総数	一般行政職	税務職	福祉職
平成7年度	426	265	23	-
8	427	269	23	-
9	431	274	25	-
10	426	272	23	-
11	426	265	30	-
12	421	243	31	19
13	422	244	31	20
14	418	242	31	20
15	413	240	31	22
16	410	237	31	25

消防職	企業職	技能労務職	教育職	看護師 保健師など
74	15	37	4	8
75	15	32	4	9
76	14	28	4	10
76	13	27	4	11
74	12	26	5	14
74	13	21	5	15
74	13	20	5	15
74	13	19	5	14
73	12	16	5	14
72	11	16	5	13

(総務課)

行政組織図（平成16年4月1日）

		総務課 企画課 財政課 税務課 ネットワークまちづくり課 事務管理課	行政班・人事班・安全対策班・秘書室 企画調整班・合併準備室 財政係・管財係 町民税係・固定資産税係・収税対策室 ネットワークまちづくり班・広報広聴班
	民生部	高齢者支援課 健康推進課 住民課 国保年金課	生活支援班・こども家庭班・障害福祉班 高柳保育所 高柳西保育所 福祉作業所 高齢者福祉班・保険給付班・介護支援班 老人福祉センター 成人保健班・母子保健班 住民係・戸籍係 高柳出張所 国民健康保険班・国民年金班
	経済環境部	商工課 農政課 環境課	商工係 農政係・農産係 生活環境班・環境保全班・施設業務班
	都市建設部	計画課 都市整備課 高柳都市整備事務所 建設課 下水道課	都市計画班・指導班 都市整備班・公園緑地班・街路班 手賀の丘公園センター 管理班・土木班・機動整備班 治水班 管理班・工務班
	収入役	会計課	会計係
水道事務所	所長	水道事務所	業務班・施設班
教育委員会	教育長	教育次長 庶務課 学校教育課 社会教育課 中央公民館 社会体育課	庶務係・営繕係 学務班・指導班 学校給食センター（庶務係・給食係） 社会教育班・歴史文化班 視聴覚ライブラリー 庶務係・事業係 指導係・管理係
消防	消防長	総務課 消防署	庶務係・予防係 庶務予防係・警防係・救急係・通信係 高柳分署
議会	局長	事務局	庶務係・議事調査係
農業委員会		事務局	農地班

行財政
決算状況

(単位：千円)

項 目		平成 11 年度	平成 12 年度	平成 13 年度	平成 14 年度	平成 15 年度	
一 般 会 計	歳 入	13,689,098	13,133,697	13,399,139	14,035,221	13,235,172	
	歳 出	13,043,155	12,585,722	12,895,943	13,568,842	12,808,114	
	差 引	645,943	547,975	503,196	466,379	427,058	
特 別 会 計	国民健康保険	歳 入	2,479,384	2,690,102	2,903,228	2,927,565	3,290,116
	歳 出	2,392,307	2,615,643	2,752,849	2,813,154	3,271,619	
	差 引	87,077	74,459	150,379	114,411	18,497	
特 別 会 計	下水道事業	歳 入	1,309,152	1,308,774	1,397,806	1,277,385	1,275,367
	歳 出	1,222,639	1,229,325	1,321,000	1,187,543	1,096,615	
	差 引	86,513	79,449	76,806	89,842	178,752	
特 別 会 計	学校給食センター	歳 入	371,083	373,818	388,777	346,355	391,856
	歳 出	365,050	365,050	386,073	342,016	388,676	
	差 引	6,033	8,224	2,704	4,339	3,180	
特 別 会 計	老人保健	歳 入	1,999,015	1,916,855	2,127,479	2,160,370	2,208,470
	歳 出	1,954,574	1,906,876	2,097,209	2,129,335	2,217,049	
	差 引	44,441	9,979	30,270	31,035	8,579	
特 別 会 計	都市農業センター	歳 入	224,629	447,138	28,300	-	-
	歳 出	222,500	435,978	28,292	-	-	
	差 引	2,129	11,160	8	-	-	
特 別 会 計	介護保険	歳 入	-	670,608	923,768	974,546	1,083,316
	歳 出	-	611,842	892,005	936,199	1,029,660	
	差 引	-	58,766	31,763	38,347	53,656	
水道事業会計	3 条	収 入	864,329	863,089	1,008,760	977,450	986,015
		支 出	914,095	926,508	921,531	917,914	899,448
	4 条	収 入	111,850	45,790	122,459	29,383	16,650
		支 出	238,075	219,953	249,962	185,039	227,306

主な財政指標の推移（普通会計；一般会計＋学校給食センター特別会計）

（単位：千円）

区 分	平成 11 年度	平成 12 年度	平成 13 年度	平成 14 年度	平成 15 年度
基準財政需要額（A）	7,458,868	7,512,675	7,321,539	6,979,373	6,388,502
基準財政収入額（B）	5,396,445	5,573,947	5,628,936	5,613,296	5,320,013
（A）－（B）普通交付税（調整前）	2,062,423	1,938,728	1,692,603	1,366,077	1,068,489
標準財政規模	9,196,395	9,311,182	9,130,842	8,799,056	8,084,652
財政力指数	0.756	0.745	0.745	0.772	0.802
形式収支	651,976	567,360	505,908	470,719	430,238
実質収支	644,809	519,429	442,898	385,913	310,790
実質収支比率	7.0	5.6	4.9	4.4	3.8
単年度収支	268,987	125,380	76,531	56,985	75,123
実質単年度収支	312,883	25,380	216,531	421,491	168,489
経常収支比率	80.4	83.6	84.1	88.6	91.0
公債費比率	14.2	14.2	14.5	15.4	15.8
債務負担行為を含む比率	17.5	17.1	17.5	17.7	17.7
公債費負担比率	13.9	13.3	14.1	14.8	15.4
起債制限比率	10.9	10.9	11.0	11.4	11.9
積立金現在高	1,379,828	1,225,491	1,017,091	593,285	411,524
うち財政調整基金	804,000	904,000	764,000	399,494	306,128
うち減債基金	213,000	63,000	63,000	33,000	3,000
うち特定目的基金	362,828	258,491	190,091	160,791	102,396
地方債現在高	13,094,509	13,231,236	13,367,412	14,095,765	14,788,214
地方債現在高比率	142.4	142.1	146.4	160.2	182.9
債務負担行為翌年度以降支出額	2,538,802	2,275,343	1,732,749	1,576,286	1,489,200
債務負担行為残高比率	27.6	24.4	19.0	17.9	18.4
将来債務比率	170.0	166.5	165.4	178.1	201.3
経常経費充当一般財源	7,493,574	7,800,202	7,960,632	8,127,284	8,392,602
義務的経費充当一般財源	5,110,887	4,932,235	4,976,059	4,982,850	5,058,542
投資的経費充当可能一般財源	1,027,143	940,662	889,334	846,569	669,239
経常一般財源	9,319,092	9,327,749	9,154,612	8,651,972	8,142,235
一般財源等の総額	10,787,942	11,057,822	10,770,971	10,836,142	10,570,384
一般財源合計	9,473,086	9,485,313	9,298,647	9,236,019	8,697,992
経常的経費充当一般財源	8,399,392	8,697,875	8,802,648	8,978,375	9,103,132

（財政課）

行財政

歳入の推移(普通会計)

(単位:千円)

区分	項目	平成 11 年度	平成 12 年度	平成 13 年度	平成 14 年度	平成 15 年度	
自主財源	町 税	6,130,300	6,042,132	6,103,492	6,553,081	6,281,142	
	分担金及び負担金	136,470	151,954	222,709	247,870	187,083	
	使用料及び手数料	226,125	213,074	220,101	226,623	222,424	
	その他 財産収入	10,784	5,584	4,001	2,381	93,748	
	寄附金	881	1,200	1,000	280	10,000	
	繰入金	979,000	772,000	559,560	568,300	320,300	
	繰越金	530,956	654,106	567,360	505,908	470,719	
	諸収入	286,034	310,112	277,169	267,522	262,170	
	計	2,170,250	2,108,030	1,851,900	1,818,884	1,566,444	
	合 計	8,300,550	8,150,162	7,955,392	8,371,965	7,847,586	
依存財源	国庫支出金	830,910	528,637	683,551	698,534	692,049	
	県支出金	310,540	710,505	576,483	441,070	564,361	
		計	1,141,450	1,239,142	1,260,034	1,139,604	1,256,410
	地方譲与 税ほか	地方譲与税	165,670	172,853	173,865	175,330	187,091
	利子割交付金	52,162	185,808	201,716	66,680	47,623	
	地方消費税交付金	396,004	408,388	390,864	344,425	393,890	
	ゴルフ場利用税交付金	32,023	28,481	27,912	26,066	21,950	
	特別地方消費税交付金	489	-	-	-	-	
	自動車取得税交付金	130,637	134,162	137,846	119,643	145,297	
	国有提供施設所在交付金	99,371	99,421	109,196	109,305	109,344	
	地方特例交付金	196,032	255,676	261,865	265,722	257,056	
	地方交付税	2,259,003	2,148,376	1,880,654	1,564,406	1,242,905	
	うち普通交付税	2,060,381	1,938,725	1,687,180	1,376,204	1,056,347	
	うち特別交付税	198,622	209,651	193,474	188,202	186,558	
	交通安全対策特別交付金	11,395	10,016	11,237	11,361	11,694	
	計	3,342,786	3,443,181	3,195,155	2,682,938	2,416,850	
	町 債	1,124,300	927,600	1,220,500	2,040,329	1,965,600	
	合 計	5,608,536	5,609,923	5,675,689	5,862,871	5,638,860	
	総 計	13,909,086	13,760,085	13,631,081	14,234,836	13,486,446	
	自主財源	8,300,550	8,150,162	7,955,392	8,371,965	7,847,586	
	依存財源	5,608,536	5,609,923	5,675,689	5,862,871	5,638,860	

(財政課)

歳出の推移（普通会計）

（単位：千円）

区分	項目	平成 11 年度	平成 12 年度	平成 13 年度	平成 14 年度	平成 15 年度	
歳出 (目的別)	議会費	215,595	196,523	201,196	198,335	189,264	
	総務費	2,033,513	2,061,196	1,827,458	1,589,271	1,631,953	
	民生費	2,121,532	1,685,566	1,791,663	1,918,307	2,082,243	
	衛生費	1,481,924	1,610,673	1,791,034	2,387,641	1,893,339	
	農林水産業費	284,631	984,328	506,291	366,079	392,177	
	商工費	315,241	112,086	108,337	108,968	117,266	
	土木費	2,360,271	2,372,760	2,365,672	2,656,880	2,487,822	
	消防費	725,492	803,608	884,765	989,679	831,715	
	教育費	2,204,540	1,887,195	2,114,896	1,932,045	1,778,732	
	災害復旧費	-	-	2,190	-	1,816	
	公債費	1,514,371	1,478,790	1,531,671	1,616,912	1,649,881	
	諸支出金	-	-	-	-	-	
	合計	13,257,110	13,192,725	13,125,173	13,764,117	13,056,208	
歳出 (性質別)	義務的経費 A	人件費	3,527,770	3,463,035	3,515,780	3,396,521	3,370,768
		扶助費	591,997	401,656	456,513	500,627	649,970
		公債費	1,514,111	1,478,584	1,531,509	1,616,764	1,649,748
		計	5,633,878	5,343,275	5,503,802	5,513,912	5,670,486
	経常的経費 B	物件費	1,897,448	1,712,064	1,778,781	1,813,382	1,770,071
		維持補修費	154,650	156,360	189,998	202,619	195,221
		補助費等	1,185,395	1,469,954	1,360,916	1,518,356	1,583,295
		計	3,237,493	3,338,378	3,329,695	3,534,357	3,548,587
		(A + B) 計	8,871,371	8,681,653	8,833,497	9,048,269	9,219,073
	投資的経費	普通建設事業(補助)	399,534	442,730	728,259	1,100,836	655,932
普通建設事業(単独)		2,211,124	2,216,823	2,122,531	2,448,106	1,970,713	
災害復旧費		-	-	2,190	-	1,816	
計		2,610,658	2,659,553	2,852,980	3,548,942	2,628,461	
その他	繰出金	881,509	1,031,702	1,006,407	950,848	1,047,618	
	積立金	822,888	736,000	350,000	134,494	88,539	
	投資及び出資金、貸付金	70,684	83,817	82,289	81,564	72,517	
	計	1,775,081	1,851,519	1,438,696	1,166,906	1,208,674	
	総計	13,257,110	13,192,725	13,125,173	13,764,117	13,056,208	

(財政課)

行財政

町税の推移(一般会計)

(単位：千円)

区 分	平成 11 年度	平成 12 年度	平成 13 年度	平成 14 年度	平成 15 年度
町 民 税	3,114,943	3,006,198	3,007,743	2,897,174	2,810,942
うち個 人	2,707,583	2,558,822	2,558,091	2,513,957	2,417,872
うち法 人	407,360	447,376	449,652	383,217	393,070
固定資産税	2,678,785	2,727,625	2,785,544	2,892,394	2,693,227
うち固定資産税	2,671,583	2,720,175	2,777,183	2,884,654	2,681,386
うち国有資産等所在交付金	7,202	7,450	8,361	7,740	11,841
軽自動車税	31,633	33,921	36,794	39,596	41,458
町たばこ税	299,909	268,107	264,968	277,759	303,471
特別土地保有税	5,030	6,281	8,443	2,703	14,779
都市計画税	-	-	-	443,455	417,265
合 計	6,130,300	6,042,132	6,103,492	6,553,081	6,281,142

(財政課)

公有財産の状況

区 分			平成 11 年度		平成 12 年度	
			土地(地積㎡)	建物(延面積㎡)	土 地	建 物
行 政 財 産	公 用 財 産	本 庁 舎	10,791	7,210	10,791	7,210
		消 防 施 設	3,231	2,563	3,194	2,563
		そ の 他 の 施 設	41,441	147	31,123	147
	公 共 用 財 産	学 校	169,889	56,686	169,917	56,686
公 営 住 宅		0	12,970	0	12,674	
公 園		174,236	1,147	213,713	1,147	
そ の 他 の 施 設		128,942	20,034	109,733	20,034	
貸 付 財 産	9,535	0	9,535	0		
普 通 財 産	17,926	0	19,423	0		
合 計			555,991	100,707	567,429	100,461

年間に使われるお金と負担額の推移（一般会計）

区 分		平成 11 年度	平成 12 年度	平成 13 年度	平成 14 年度	平成 15 年度
人口（人）	3月31日現在	45,563	45,841	46,134	46,286	46,364
世帯数	3月31日現在	15,264	15,609	15,968	16,223	16,511
1世帯あたりに使われたお金（円）		868,521	845,200	821,967	848,432	790,758
1人あたりに使われたお金（円）		290,962	287,793	284,501	297,371	281,602
町税負担額	1世帯あたり	401,618	387,093	382,233	403,938	380,422
	1人あたり	134,546	131,806	132,299	141,578	135,475
町民税個人分	1世帯あたり	177,384	163,932	160,201	154,962	146,440
	1人あたり	59,425	55,820	55,449	54,313	52,150
固定資産税 （土地・家屋）	1世帯あたり	151,460	148,585	149,435	152,741	138,852
	1人あたり	50,741	50,594	51,723	53,535	49,448
決算額（千円）		13,257,110	13,192,725	13,125,173	13,764,117	13,056,208
町税決算額（千円）		6,130,300	6,042,132	6,103,492	6,553,081	6,281,142
個人町民税決算額（千円）		2,707,583	2,558,822	2,558,091	2,513,957	2,417,872
固定資産税（土地）決算額（千円）		1,134,185	1,179,912	1,203,761	1,185,593	1,136,907
固定資産税（家屋）決算額（千円）		1,177,708	1,139,345	1,182,417	1,292,325	1,155,678

（財政課）

各年度末現在

平成 13 年度		平成 14 年度		平成 15 年度	
土 地	建 物	土 地	建 物	土 地	建 物
10,791	7,210	10,791	7,210	10,791	7,210
3,213	2,563	3,213	2,563	3,213	2,588
31,123	147	31,123	147	31,123	482
169,685	57,669	169,685	57,669	169,685	57,669
0	12,674	0	12,674	0	12,674
216,471	1,147	222,236	1,147	223,649	1,147
109,860	21,515	109,907	21,900	115,041	22,018
9,535	0	8,482	0	4,577	0
18,652	0	20,071	0	18,722	0
569,330	102,925	575,508	103,310	576,801	103,788

（財政課）

選挙・特別職

衆議院議員選挙（町制施行以降）

選挙期日	当日有権者数(人)	投票者数(人)	投票率(%)	備考
昭和42年1月29日	9,646	6,640	68.84	
昭和44年12月27日	11,340	7,738	68.24	
昭和47年12月10日	12,961	9,047	69.80	
昭和51年12月5日	15,056	11,367	75.50	
昭和54年10月7日	19,263	12,483	64.80	
昭和55年6月22日	21,277	15,784	74.18	
昭和58年12月18日	22,865	15,422	67.45	
昭和61年7月6日	24,871	16,529	66.46	
平成2年2月18日	27,871	19,894	71.38	
平成5年7月18日	31,085	20,301	65.31	
平成8年10月20日	33,775	19,867	58.82	小選挙区選出
	33,775	19,854	58.78	比例代表選出
平成12年6月25日	35,469	21,515	60.66	小選挙区選出
	35,491	21,506	60.60	比例代表選出
平成15年11月9日	37,095	21,241	57.26	小選挙区選出
	37,120	21,223	57.17	比例代表選出

(選挙管理委員会)

参議院議員選挙（町制施行以降）

選挙期日	当日有権者数(人)	投票者数(人)	投票率(%)	備考
昭和40年7月4日	9,183	5,041	54.89	全国区
	9,183	5,041	54.89	千葉県選出
昭和42年11月5日	10,067	2,586	25.69	千葉県選出（補選）
昭和43年7月7日	10,143	5,662	55.82	全国区
	10,143	5,662	55.82	千葉県選出
昭和46年6月27日	12,460	5,835	46.83	全国区
	12,460	5,834	46.82	千葉県選出
昭和49年7月7日	13,707	9,298	67.83	全国区
	13,707	9,298	67.83	千葉県選出
昭和52年7月10日	15,321	9,295	60.67	全国区
	15,321	9,302	60.71	千葉県選出
昭和55年6月22日	21,277	15,769	74.11	全国区
	21,277	15,770	74.12	千葉県選出
昭和56年3月8日	21,843	6,885	31.52	千葉県選出（補選）
昭和58年6月26日	22,560	12,059	53.45	比例代表
	22,560	12,059	53.45	千葉県選出
昭和61年7月6日	24,871	16,504	66.36	比例代表
	24,871	16,519	66.42	千葉県選出
平成1年7月23日	27,592	17,058	61.82	比例代表
	27,592	17,064	61.84	千葉県選出
平成4年7月26日	30,124	12,935	42.94	比例代表
	30,124	12,936	42.94	千葉県選出
平成7年7月23日	33,098	14,149	42.75	比例代表
	33,098	14,162	42.79	千葉県選出
平成10年7月12日	34,403	19,726	57.34	比例代表
	34,403	19,729	57.35	千葉県選出
平成13年7月29日	36,328	19,722	54.29	比例代表
	36,304	19,716	54.31	千葉県選出
平成14年10月27日	36,815	8,608	23.38	千葉県選出（補選）
平成16年7月11日	37,255	19,826	53.22	比例代表
	37,228	19,821	53.24	千葉県選出

(選挙管理委員会)

千葉県知事選挙（町制施行以降）

選挙期日	当日有権者数(人)	投票者数(人)	投票率(%)	備考
昭和42年4月15日	9,603	6,880	71.64	
昭和46年4月11日	11,659	8,629	74.01	
昭和50年4月13日	13,849	8,406	60.70	
昭和54年4月8日	17,542	9,313	53.09	
昭和56年4月5日	21,592	6,106	28.28	
昭和60年3月24日	23,676	7,587	32.05	
平成1年3月19日	26,920	12,485	46.38	
平成5年3月14日	30,507	9,806	32.14	
平成9年3月16日	33,269	9,725	29.23	
平成13年3月25日	35,453	12,811	36.14	

(選挙管理委員会)

千葉県議会議員選挙（町制施行以降）

選挙期日	当日有権者数(人)	投票者数(人)	投票率(%)	備考
昭和42年4月15日	9,603	6,880	71.64	東葛飾郡
昭和44年2月23日	10,144	7,176	70.74	東葛飾郡（補選）
昭和46年4月11日	11,659	8,624	73.97	東葛飾郡・我孫子市
昭和50年4月13日	13,849	8,405	60.69	我孫子市・沼南町
昭和54年4月8日	17,542	9,313	53.09	我孫子市・沼南町
昭和58年4月10日	21,824	7,131	32.68	我孫子市・沼南町
昭和62年4月12日	24,817	12,511	50.41	我孫子市・沼南町
平成3年4月7日	28,760	17,303	60.16	東葛飾郡（沼南町）
平成7年4月9日	33,063	-	無投票	東葛飾郡（沼南町）
平成11年4月12日	35,155	-	無投票	東葛飾郡（沼南町）
平成15年4月13日	36,099	-	無投票	東葛飾郡（沼南町）

(選挙管理委員会)

選挙・特別職

町長選挙（町制施行以降）

選挙期日	当日有権者数(人)	投票者数(人)	投票率(%)	備考
昭和42年4月28日	-	-	無投票	
昭和46年4月25日	11,840	8,762	74.00	
昭和50年4月27日	13,946	11,449	82.10	
昭和54年1月28日	17,499	11,259	64.34	
昭和58年1月23日	22,018	10,650	48.37	
昭和62年1月25日	25,202	9,667	38.36	
平成3年1月13日	28,577	18,358	64.24	
平成7年1月22日	32,248	17,760	55.07	
平成11年1月24日	34,454	11,917	34.59	
平成15年1月19日	36,899	15,271	41.39	

(選挙管理委員会)

町議会議員選挙（町制施行以降）

選挙期日	当日有権者数(人)	投票者数(人)	投票率(%)	備考
昭和39年3月23日	8,516	7,766	91.19	
昭和42年4月28日	9,426	4,270	45.30	補選
昭和43年3月24日	-	-	無投票	
昭和47年3月19日	12,518	11,026	88.08	
昭和50年4月27日	13,946	11,444	82.06	補選
昭和51年3月14日	14,488	12,926	89.22	
昭和54年1月28日	17,499	11,256	64.32	補選
昭和55年3月16日	20,514	15,252	74.35	
昭和59年3月18日	22,660	16,718	73.78	
昭和62年1月25日	-	-	無投票	補選
昭和63年3月13日	26,007	18,216	70.04	
平成3年1月13日	28,577	18,335	64.16	補選
平成4年3月15日	29,462	22,206	75.37	
平成8年3月24日	32,965	21,631	65.62	
平成11年1月24日	34,454	11,910	34.57	補選
平成12年3月26日	34,799	21,580	62.01	
平成16年3月14日	36,708	20,569	56.03	

(選挙管理委員会)

農業委員会委員選挙（町制施行以降）

選挙期日	当日有権者数(人)	投票者数(人)	投票率(%)	備考
昭和40年4月11日	4,706	4,080	86.70	
昭和43年4月14日	-	-	無投票	
昭和46年4月4日	-	-	無投票	
昭和49年4月7日	-	-	無投票	
昭和52年4月10日	4,079	3,784	92.77	
昭和55年4月13日	-	-	無投票	
昭和58年3月25日	3,916	3,564	91.01	
昭和61年4月12日	-	-	無投票	
平成1年4月15日	-	-	無投票	
平成4年4月18日	-	-	無投票	
平成7年4月16日	-	-	無投票	
平成10年4月12日	-	-	無投票	
平成13年4月15日	-	-	無投票	
平成16年4月11日	-	-	無投票	

(選挙管理委員会)

投票区選挙人名簿登録者数一覧表

定時登録

平成16年9月2日現在

投票区	投票所名	男	女	計
第1投票所	手賀東小学校体育館	753	747	1,500
第2投票所	手賀西小学校体育館	1,124	1,138	2,262
第3投票所	中央公民館1階多目的ホール	1,168	1,137	2,305
第4投票所	風早北部小学校体育館	1,980	2,004	3,984
第5投票所	大津ヶ丘中学校武道場兼小体育館	1,540	1,604	3,144
第6投票所	大津ヶ丘第1小学校体育館	1,562	1,622	3,184
第7投票所	大津ヶ丘第2小学校体育館	1,294	1,377	2,671
第8投票所	風早中学校体育館	1,322	1,377	2,699
第9投票所	藤ヶ谷区民会館	1,261	803	2,064
第10投票所	風早南部小学校体育館	1,374	1,235	2,609
第11投票所	高柳中学校武道場兼小体育館	1,777	1,780	3,557
第12投票所	高柳小学校体育館	1,762	1,758	3,520
第13投票所	高柳西小学校体育館	1,995	1,967	3,962
合 計		18,912	18,549	37,461

(選挙管理委員会)

選挙・特別職

歴代町(村)長

氏名	就任年月日	退任年月日
中台正夫	昭和 30. 4.30	昭和 34. 4.29
"	34. 4.30	38. 4.29
"	38. 4.30	42. 4.29
"	42. 4.30	46. 4.29
島村 洪一郎	46. 4.30	50. 4.29
"	50. 4.30	53.12.13
相馬正義	54. 1.28	58. 1.27
"	58. 1.28	62. 1.27
"	62. 1.28	平成 3. 1.27
"	平成 3. 1.28	7. 1.27
藤川 清	7. 1.28	11. 1.27
"	11. 1.28	15. 1.27
"	15. 1.28	在任中

注) 昭和39年2月1日町制施行

歴代助役

氏名	就任年月日	退任年月日
林 正	昭和 30. 5.14	昭和 34. 5.13
"	34. 5.14	38. 5.13
"	38. 5.14	41. 9.30
栗原和夫	45. 3.11	47. 4.12
柳生正壮	47. 8.12	50. 5.10
大竹常夫	51.10. 1	54. 3.31
栗原和夫	54.10. 1	58. 9.30
"	58.10. 1	62. 9.30
"	62.10. 1	平成 3. 9.30
"	平成 3.10. 1	7. 9.30
森山敏民	8. 1. 1	11.12.31
"	12. 1. 1	15.12.31
鈴木勇治	16. 1. 1	在任中

歴代収入役

氏名	就任年月日	退任年月日
中村 惣治	昭和 30. 4.30	昭和 34. 4.29
〃	34. 5.20	36. 6. 4
富澤 輝	36. 9.30	40. 9.29
〃	40. 9.30	44. 9.29
〃	44. 9.30	48. 9.29
染谷 大	48. 9.30	52. 9.29
〃	52. 9.30	56. 9.29
〃	56. 9.30	60. 9.29
酒巻 文夫	60.10. 1	平成 1. 9.30
〃	平成 1.10. 1	5. 9.30
〃	5.10. 1	9. 9.30
石戸 勇	9.10. 1	13. 9.30
〃	13.10. 1	在任中

歴代教育委員会委員長

氏名	就任年月日	退任年月日
山崎 知礼	昭和 30. 3.30	昭和 31. 3.27
伊原 武	31. 3.28	32. 9.30
染谷 良夫	32.10. 1	37.10.21
伊原 武	37.10.22	42. 9.30
湯浅 与志衛	42.10. 1	43. 9.30
宇賀野 三郎	43.10. 1	47. 9.30
橋本 義雄	47.10. 1	48. 9.30
富沢 治雄	48.10. 1	51.11.20
岩立 克巳	51.11.21	53. 9.30
小川 操	53.10. 1	55. 9.30
岩立 克巳	55.10. 1	60. 9.30
石井 全	60.10. 1	平成 5. 9.30
宇賀 舜嶺	平成 5.10. 1	8. 9.30
落合 岩男	8.10. 1	15. 9.30
関 矢 良順	15.10. 1	在任中

選挙・特別職

歴代教育委員会教育長

氏名	就任年月日	退任年月日
石原 守	昭和 30. 3.30	昭和 30. 5. 3
林 正	30. 5. 4	32. 3.31
伊原 武	32. 4. 1	36. 5.31
染谷 良夫	36. 6.12	38. 6.30
岡田 堯純	38. 7. 1	49. 9.30
椎名 澄	49.10. 1	55. 9.30
広瀬 忠雄	55.10. 1	平成 2.10.12
荒木 順	平成 2.11. 1	16. 3.31
矢作 俊道	16. 4. 1	在任中

歴代農業委員会会長

氏名	就任年月日	退任年月日
染谷 好正	昭和 30. 4.20	昭和 37. 4.19
伊藤 喜一	37. 4.20	41. 6. 6
森 義雄	41. 6.10	43. 4.19
広瀬 猛	43. 4.20	49. 4.19
岩立 正明	49. 4.20	50.12. 3
松岡 宗忠	51. 1.20	52. 4.19
園 辺 武	52. 4.20	55. 4.19
中村 正	55. 4.20	平成 1. 4.19
勝矢 秀夫	平成 1. 4.20	7. 4.19
江口 昭昌	7. 4.20	13. 4.19
石戸 弘毅	13. 4.24	在任中

歴代議長

氏名	就任年月日	退任年月日	氏名	就任年月日	退任年月日
後藤 喜八郎	昭和 30. 3.30	昭和 31. 3.29	深山 勲	平成 1. 3.17	平成 2. 3.16
"	31. 4. 5	34. 4.19	戸辺 実	2. 3.16	3. 3. 8
落合 傳一	34. 5.11	35. 3.29	江口 正男	3. 3. 8	4. 3.29
"	35. 4. 6	39. 3.29	坂巻 清隆	4. 4. 6	5. 3.11
"	39. 4. 5	43. 3.29	染谷 博	5. 3.11	6. 3.18
"	43. 4. 3	47. 3.29	森 和夫	6. 3.18	6.12.16
中村 正	47. 4. 7	48.10.15	勝矢 長喜	6.12.16	8. 3.29
岩立 正明	48.10.18	50.12. 3	湯浅 武	8. 4. 9	9. 3.24
染谷 将雄	50.12.15	51. 3.29	成川 昌功	9. 3.24	10. 3.20
相馬 正義	51. 4. 8	54. 1. 4	落合 庄一	10. 3.20	11. 3.19
石戸 喜美	54. 1. 8	55. 3.29	中村 昌治	11. 3.19	12. 3.29
高城 公雄	55. 4. 7	57. 3.19	酒巻 宗一	12. 4. 5	13. 3.15
落合 喜一	57. 3.19	59. 3.29	坂巻 哲也	13. 3.15	14. 3.22
荻野目 精二	59. 4. 5	60. 4.11	田中 十三一	14. 3.22	15. 3.26
中台 恭平	60. 4.11	63. 3.29	成川 昌功	15. 3.26	16. 3.29
江口 正男	63. 4. 6	平成 1. 3.17	相馬 義昭	16. 4. 5	在任中

歴代副議長

氏名	就任年月日	退任年月日	氏名	就任年月日	退任年月日
山崎 知礼	昭和 30. 4.30	昭和 31. 3.29	湯浅 佐吉	平成 1. 3.17	平成 2. 3.16
"	31. 4. 5	34. 5.11	染谷 博	2. 3.16	3. 3. 8
"	34. 5.11	35. 3.29	佐藤 清	3. 3. 8	4. 3.29
渡来 辰五郎	35. 4. 6	39. 3.29	勝矢 長喜	4. 4. 6	5. 3.11
"	39. 4. 5	43. 3.29	野崎 博	5. 3.11	6. 3.18
湯浅 寅吉	43. 4. 3	47. 3.29	湯浅 武	6. 3.18	7. 4.25
"	47. 4. 7	49. 4.16	成川 昌功	7. 4.25	8. 3.29
染谷 将雄	49. 4.18	50.12.15	呑山 弘	8. 4. 9	9. 3.24
石原 武夫	50.12.15	51. 3.29	酒巻 宗一	9. 3.24	10. 3.20
石戸 喜美	51. 4. 8	54. 1. 8	田中 十三一	10. 3.20	11. 3.19
戸辺 実	54. 1. 8	55. 3.29	坂巻 哲也	11. 3.19	12. 3.29
荻野目 精二	55. 4. 7	57. 3.31	相馬 義昭	12. 4. 5	13. 3.15
森 博次	56. 4. 1	59. 3.29	林 暢	13. 3.15	14. 3.22
中台 恭平	59. 4. 5	60. 4. 3	小林 健	14. 3.22	15. 3.26
深山 勲	60. 4.11	63. 3.29	福田 博一	15. 3.26	16. 3.29
中島 正明	63. 4. 6	平成 1. 3.17	高城 幸治	16. 4. 5	在任中

XVII 附表

○官公署等一覧

沼南町役場	大島田 48 - 1	☎	7191 - 1111
沼南町役場高柳出張所	高柳 1652 - 10	☎	7193 - 1110
高柳コミュニティセンター	〃	☎	7193 - 1160
消防本部・消防署	大津ヶ丘 1 - 56 - 12	☎	7191 - 4500
消防署高柳分署	高柳 826 - 5	☎	7191 - 1144
中央公民館	大島田 440 - 1	☎	7192 - 1111
保健相談センター	大島田 21 - 2	☎	7193 - 2111
総合体育館	藤ヶ谷 1908 - 1	☎	7193 - 1111
水道事務所	岩井 802 - 4	☎	7191 - 3528
学校給食センター	大島田 305 - 2	☎	7192 - 1140
高柳児童ルーム	高柳 1652 - 1	☎	7190 - 1348
地域子育て支援センター	大津ヶ丘 3 - 4 - 1 - 102 2F	☎	7191 - 1920
クリーンセンター「しらさぎ」	藤ヶ谷 1582	☎	7193 - 5389
最終処分場	若白毛 757	☎	7191 - 2911
社会福祉センター（社会福祉協議会）	風早 1 - 2 - 2	☎	7193 - 2941
ミニ・ファミリーサポートセンター	大津ヶ丘 3 - 4 - 1 - 102 1F	☎	7191 - 1925
シルバー人材センター	風早 1 - 2 - 2	☎	7193 - 2941
老人福祉センター「いこい荘」	塚崎 1356	☎	7192 - 1401
心身障害者福祉作業所「ひまわり園」	塚崎 1374	☎	7193 - 3456
塚崎運動場	塚崎 1454	☎	7192 - 0488
高柳都市整備事務所	高柳 1479 - 4	☎	7193 - 1600
手賀の丘公園センター「どんぐりの家」	片山 275	☎	7193 - 0010
県立手賀の丘少年自然の家	泉 1240 - 1	☎	7191 - 1923
道の駅「しょうなん」	箕輪新田 59 - 2	☎	7190 - 1131
さわやかプラザ軽井沢	鎌ヶ谷市軽井沢 2106 - 6	☎	047 - 442 - 6150
高柳保育所	高柳 1503 - 9	☎	7191 - 1344
高柳西保育所	しいの木台 5 - 31 - 2	☎	047 - 383 - 0711
あいみ保育園	大津ヶ丘 3 - 3 - 2	☎	7191 - 8161
沼南幼稚園	高柳 1364	☎	7191 - 0154
手賀の丘幼稚園	五條谷 423 - 5	☎	7191 - 3059
高柳台幼稚園	高柳 623 - 4	☎	7191 - 6765
大津ヶ丘幼稚園	大津ヶ丘 1 - 44	☎	7192 - 0306
風早幼稚園	大津ヶ丘 4 - 7	☎	7192 - 1515
晴山幼稚園	しいの木台 5 - 31 - 2	☎	047 - 386 - 3251
風早南部小学校	高柳 780	☎	7191 - 0440

風早北部小学校	大井 1854 - 1	㊦	7191 - 3796
手賀西小学校	泉 541	㊦	7191 - 1606
手賀東小学校	手賀 479 - 7	㊦	7191 - 9014
高柳小学校	高南台 3 - 14 - 12	㊦	7191 - 3499
高柳西小学校	しいの木台 3 - 2	㊦	047 - 384 - 5717
大津ヶ丘第一小学校	大津ヶ丘 3 - 50	㊦	7192 - 1110
大津ヶ丘第二小学校	大津ヶ丘 4 - 8	㊦	7192 - 1120
風早中学校	塚崎 1319	㊦	7191 - 2290
手賀中学校	柳戸 690	㊦	7191 - 1604
大津ヶ丘中学校	大津ヶ丘 1 - 25	㊦	7192 - 1130
高柳中学校	高南台 1 - 1 - 1	㊦	7191 - 4580
県立沼南高等学校	岩井 678 - 3	㊦	7191 - 8121
県立沼南高柳高等学校	高柳 995	㊦	7191 - 5281
二松学舎大学附属沼南高等学校	大井 2590	㊦	7191 - 5276
二松学舎大学	大井 2590	㊦	7191 - 8751
桐友学園	大津ヶ丘 2 - 19	㊦	7191 - 5277
手賀駐在所	手賀 1418 - 1	㊦	7191 - 9110
泉駐在所	泉 301 - 1	㊦	7191 - 1624
大津ヶ丘交番	大津ヶ丘 2 - 27 - 1	㊦	7192 - 1792
高柳交番	高柳 1482 - 1	㊦	7191 - 6550
藤ヶ谷駐在所	藤ヶ谷 544 - 9	㊦	7191 - 2955
手賀郵便局	泉 1367	㊦	7191 - 1940
大井郵便局	大井 728	㊦	7191 - 1941
大津ヶ丘郵便局	大津ヶ丘 2 - 27 - 2	㊦	7191 - 2295
高柳郵便局	高柳 466 - 4	㊦	7191 - 1942
高柳西郵便局	高柳新田 2 - 27	㊦	7193 - 1077
東葛ふたば農業協同組合手賀支店	柳戸 533 - 1	㊦	7191 - 2141
東葛ふたば農業協同組合風早支店	塚崎 977 - 11	㊦	7191 - 2804
東武野田線高柳駅	高柳 1489	㊦	7193 - 1343
東武バスイースト沼南営業所	金山 1008	㊦	7193 - 2683
手賀沼漁業協同組合	曙橋 1	㊦	7185 - 2424
県立動物愛護センター東葛支所	高柳 1018 - 6	㊦	7191 - 0050
海上自衛隊下総教育航空群	藤ヶ谷 1614	㊦	7191 - 2321