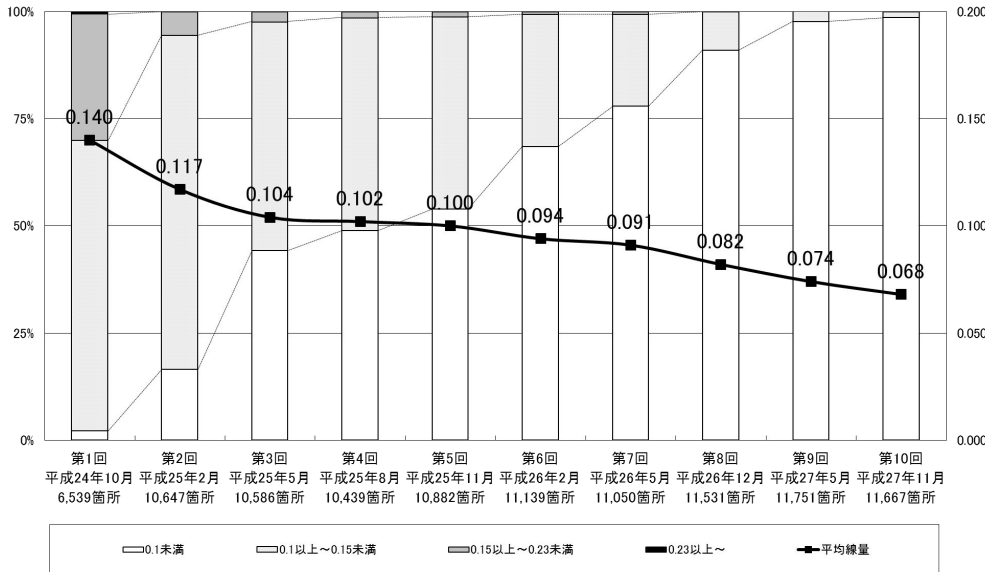


■ 柏市内の空間放射線量(空間放射線量マップ)について

市内の放射線量は、放射性物質の半減期や、風雨による移動等の影響により低減を続け、現在、多くの場所で目標値(地上1mの高さで毎時0.23マイクロシーベルト)を下回っています。

市では、平成24年10月から携帯型環境放射線測定器により、市域全体の放射線量の測定を定期的に行っています。下のグラフは、高さ1mで市内の道路(約1万箇所)を測定した結果の推移です。(単位:マイクロシーベルト毎時)



空間放射線量マップ及び測定方法等については、市ホームページをご覧ください。

■ 各種支援制度をご利用ください

次年度も各種支援制度を継続します。ぜひご利用ください。

放射線量訪問測定と除染相談	放射線対策室 TEL7168-1037
除染道具の貸し出し	
町会等や小グループの測定・除染支援	各近隣センター(根戸・北部・柏ビレジを除く) 放射線対策室 TEL7168-1037 沼南支所総務課 TEL7191-7314
放射線量測定器の貸し出し	
持ち込みによる食品・井戸水等の測定	消費生活センター TEL7163-5922
内部被ばく検査・甲状腺超音波検査費用の一部助成	保健所総務企画課 TEL7167-1255
放射線健康相談窓口	

■ 平成28年度も放射線量の測定や食品検査等を継続します

放射線量の測定や放射性物質の検査など、結果は広報かしわや市のホームページでお知らせします。

各施設の放射線量測定	保育園・幼稚園, 市立小・中学校, 市立高等学校, 公園, スポーツ施設
市内全域の放射線量測定	市内主要道路, 駅周辺道路, 指定通学路
食品の放射性物質検査	農産物, 市場流通品, 給食, 水道水