

北柏橋 (大堀川の環境基準点)

pH : 環境基準6.0~8.5

	4月	5月	6月	7月	8月	9月	10月	11月	12月	1月	2月	3月	min	max
4年度	7.5	7.5	7.5	7.7	7.7	7.6	7.5	7.7	7.6	7.6	7.4	7.8	7.4	7.8
5年度	8.0	7.6	7.8	7.7	7.9	7.9	7.8	7.7	7.6	7.8	7.7	8.0	7.6	8.0

BOD : 環境基準8以下

	4月	5月	6月	7月	8月	9月	10月	11月	12月	1月	2月	3月	ave	75%
4年度	6.3	1.5	2.0	2.2	1.7	2.2	1.0	2.5	1.4	4.3	3.7	4.3	2.8	3.7
5年度	4.0	3.1	1.4	2.0	1.4	3.1	1.5	2.2	2.4	3.8	3.0	2.1	2.5	3.1

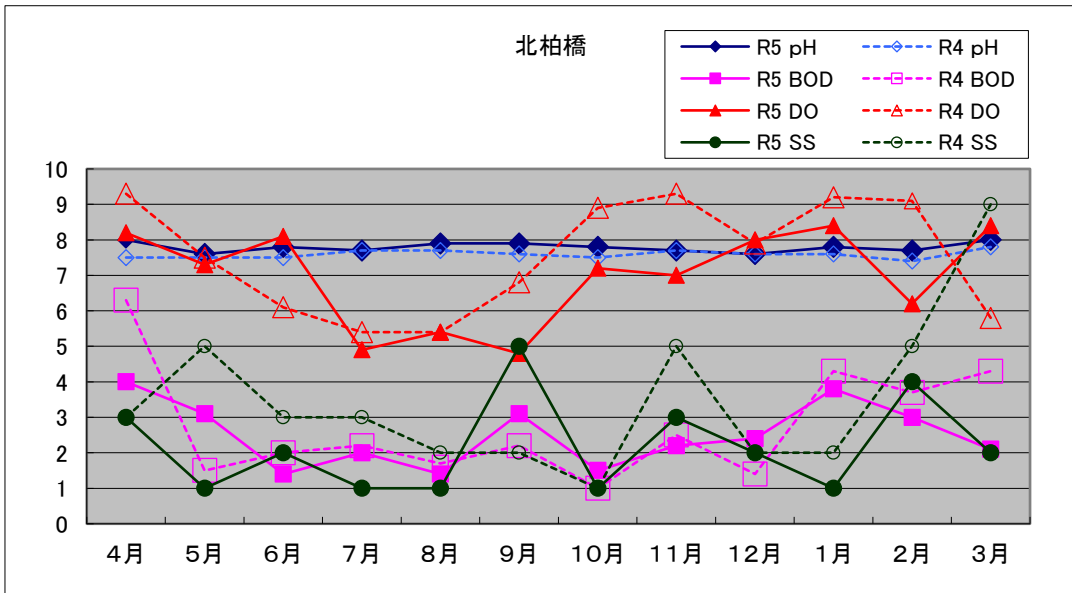
DO : 環境基準2以上

	4月	5月	6月	7月	8月	9月	10月	11月	12月	1月	2月	3月	ave	min
4年度	9.3	7.5	6.1	5.4	5.4	6.8	8.9	9.3	7.9	9.2	9.1	5.8	7.6	5.4
5年度	8.2	7.3	8.1	4.9	5.4	4.8	7.2	7.0	8.0	8.4	6.2	8.4	7.0	4.8

SS : 環境基準100以下

	4月	5月	6月	7月	8月	9月	10月	11月	12月	1月	2月	3月	ave	max
4年度	3	5	3	3	2	2	1	5	2	2	5	9	4	9
5年度	3	1	2	1	1	5	1	3	2	1	4	2	2	5

■ は環境基準値を満たしていないもの



上沼橋 (大津川の環境基準点)

pH : 環境基準6.5~8.5

	4月	5月	6月	7月	8月	9月	10月	11月	12月	1月	2月	3月	min	max
4年度	7.8	7.6	7.8	7.7	7.8	7.7	7.6	8.0	7.9	7.8	7.6	8.0	7.6	8.0
5年度	8.1	7.7	7.7	7.8	8.0	8.1	8.0	7.9	7.9	8.1	7.9	8.1	7.7	8.1

BOD : 環境基準5以下

	4月	5月	6月	7月	8月	9月	10月	11月	12月	1月	2月	3月	ave	75%
4年度	2.0	2.2	2.0	2.3	1.3	2.0	1.1	1.4	1.9	2.3	3.3	6.1	2.3	2.3
5年度	3.3	1.9	1.3	1.9	1.2	1.9	1.6	2.0	1.9	3.5	3.0	2.9	2.2	2.9

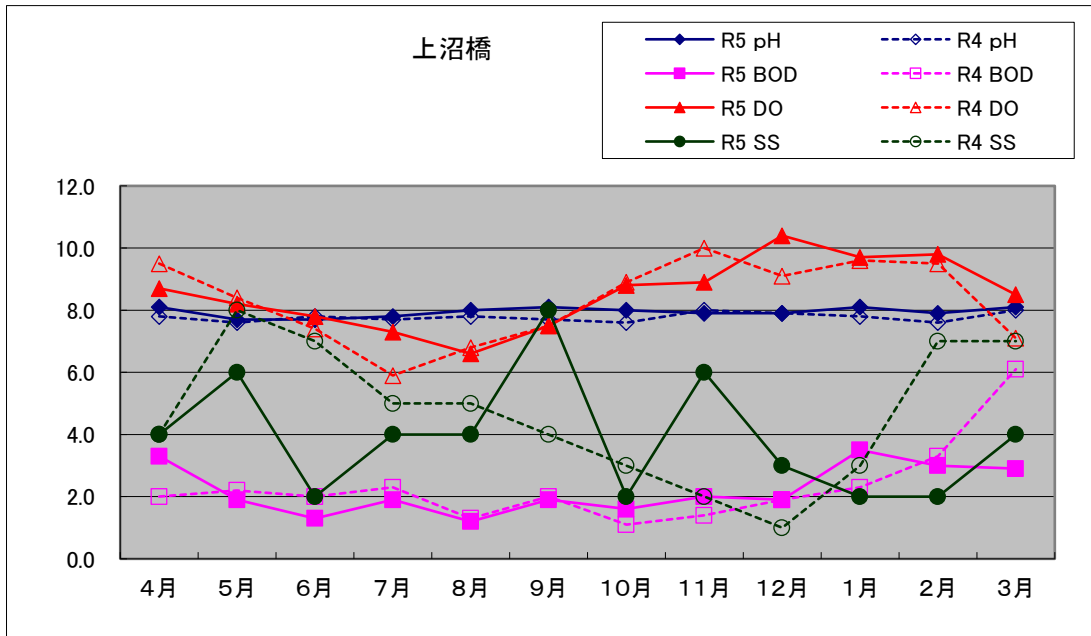
DO : 環境基準5以上

	4月	5月	6月	7月	8月	9月	10月	11月	12月	1月	2月	3月	ave	min
4年度	9.5	8.4	7.4	5.9	6.8	7.5	8.9	10	9.1	9.6	9.5	7.1	8.3	5.9
5年度	8.7	8.2	7.8	7.3	6.6	7.5	8.8	8.9	10.4	9.7	9.8	8.5	8.5	6.6

SS : 環境基準50以下

	4月	5月	6月	7月	8月	9月	10月	11月	12月	1月	2月	3月	ave	max
4年度	4	8	7	5	5	4	3	2	1	3	7	7	5	8
5年度	4	6	2	4	4	8	2	6	3	2	2	4	4	8

■ は環境基準値を満たしていないもの



## 下手賀沼中央

(手賀沼の補助地点)

※ 環境基準点ではないため、環境基準はあくまでも参考です。

pH : 環境基準6.5~8.5

	4月	5月	6月	7月	8月	9月	10月	11月	12月	1月	2月	3月	min	max
4年度	9.0	8.4	9.0	8.5	8.6	9.1	8.1	9.1	8.2	8.5	8.8	8.6	8.1	9.1
5年度	9.1	8.7	8.6	9.0	8.4	9.1	9.1	9.2	8.5	9.1	9.3	9.3	8.4	9.3

COD : 5以下

	4月	5月	6月	7月	8月	9月	10月	11月	12月	1月	2月	3月	ave	75%
4年度	11	12	11	14	12	14	6.7	11	5.6	6.1	8.1	14	11	12
5年度	13	12	14	16	12	12	12	15	7.6	8.7	13	17	13	14

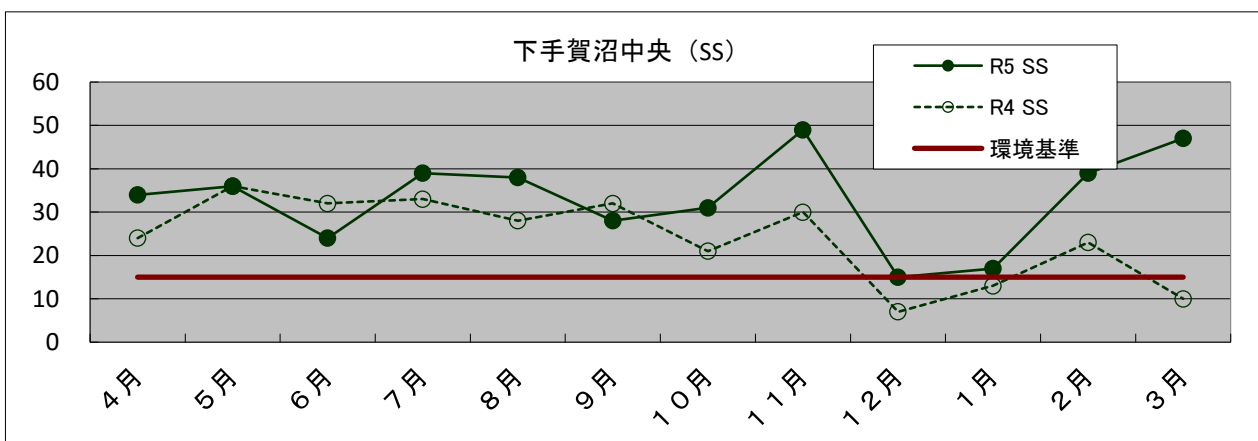
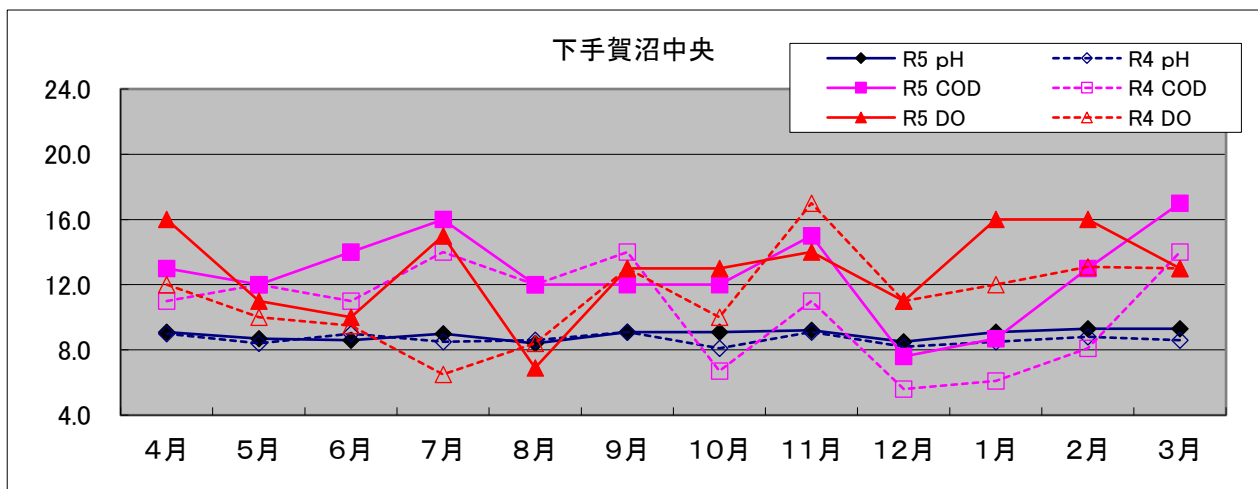
DO : 5以上

	4月	5月	6月	7月	8月	9月	10月	11月	12月	1月	2月	3月	ave	min
4年度	12	10	10	6.5	8.4	13	10	17	11	12	13	13	11	6.5
5年度	16	11	10	15	6.9	13	13	14	11	16	16	13	13	6.9

SS : 15以下

	4月	5月	6月	7月	8月	9月	10月	11月	12月	1月	2月	3月	ave	max
4年度	24	36	32	33	28	32	21	30	7	13	23	10	24	36
5年度	34	36	24	39	38	28	31	49	15	17	39	47	33	49

は環境基準値を満たしていないもの



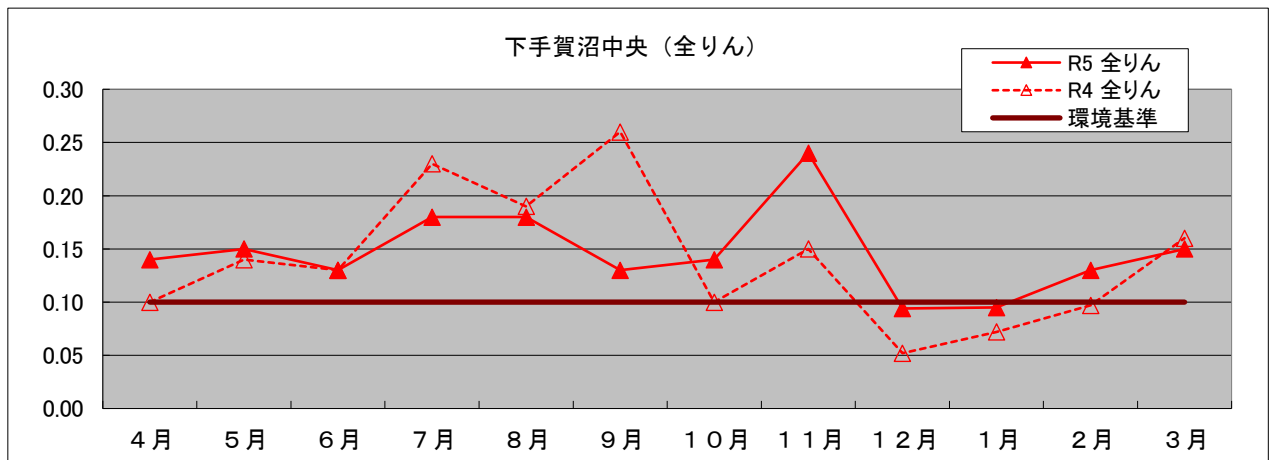
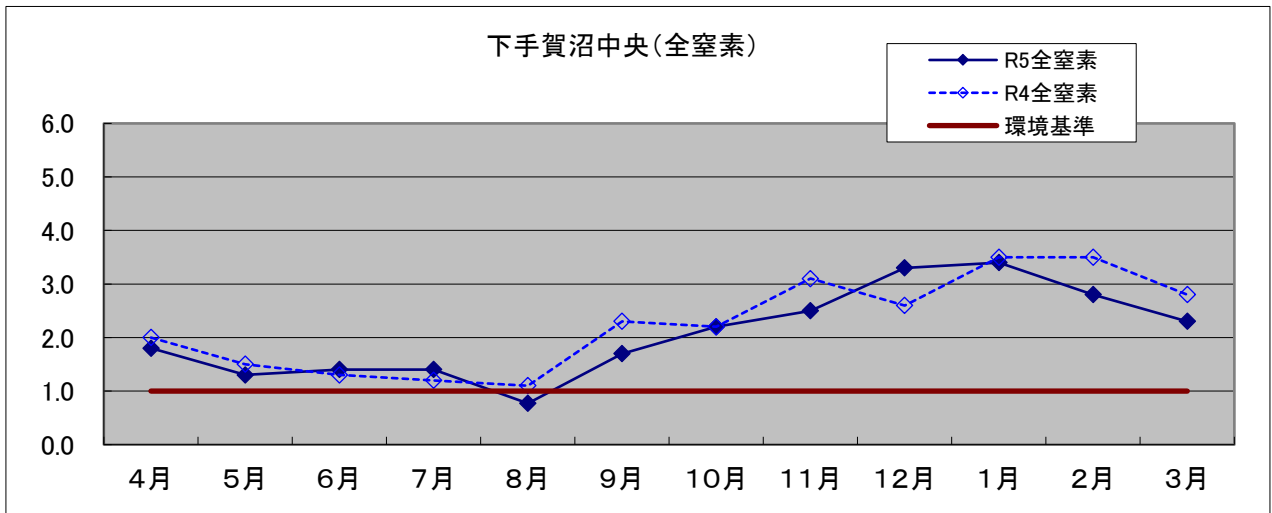
全窒素 :1以下

	4月	5月	6月	7月	8月	9月	10月	11月	12月	1月	2月	3月	ave
4年度	2.0	1.5	1.3	1.2	1.1	2.3	2.2	3.1	2.6	3.5	3.5	2.8	2.3
5年度	1.8	1.3	1.4	1.4	0.77	1.7	2.2	2.5	3.3	3.4	2.8	2.3	2.1

全りん :0.1以下

	4月	5月	6月	7月	8月	9月	10月	11月	12月	1月	2月	3月	ave
4年度	0.10	0.14	0.13	0.23	0.19	0.26	0.10	0.15	0.052	0.072	0.097	0.16	0.14
5年度	0.14	0.15	0.13	0.18	0.18	0.13	0.14	0.24	0.094	0.095	0.13	0.15	0.15

は環境基準超過



**染井新橋**

(染井入落の補助地点)

※類型指定なし

pH

	4月	5月	6月	7月	8月	9月	10月	11月	12月	1月	2月	3月	min	max
4年度		7.9			8.1			8.8			7.7		7.7	8.8
5年度		8.2			7.8			8.0			8.0		7.8	8.2

BOD

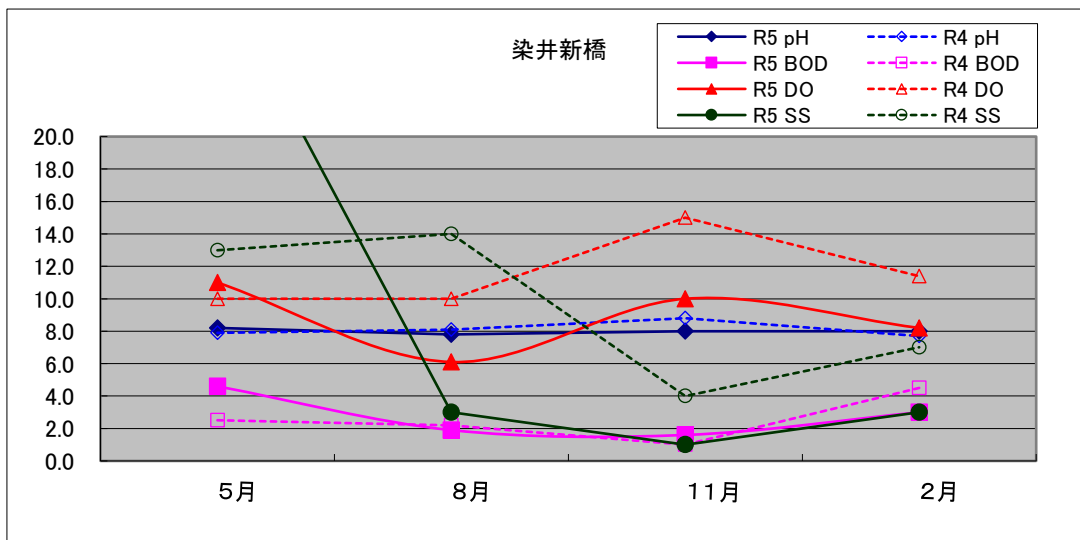
	4月	5月	6月	7月	8月	9月	10月	11月	12月	1月	2月	3月	ave	75%
4年度		2.5			2.2			1.0			4.5		2.6	2.5
5年度		4.6			1.9			1.6			3.0		2.8	3.0

DO

	4月	5月	6月	7月	8月	9月	10月	11月	12月	1月	2月	3月	ave
4年度		10			10			15			11		12
5年度		11.0			6.1			10			8.2		9

SS

	4月	5月	6月	7月	8月	9月	10月	11月	12月	1月	2月	3月	ave
4年度		13			14			4			7		10
5年度		30			3			1			3		9



**根戸新田**

(大堀川 支流;千葉県水質測定計画外調査点)

pH

	4月	5月	6月	7月	8月	9月	10月	11月	12月	1月	2月	3月	min	max
4年度		8.4			9.8			8.5			8.1		8.1	9.8
5年度		9.3			9.2			9.1			8.6		8.6	9.3

BOD

	4月	5月	6月	7月	8月	9月	10月	11月	12月	1月	2月	3月	ave	75%
4年度		1.9			1.3			1.8			3.1		2.0	1.9
5年度		1.8			2.1			3.2			4.9		3.0	3.2

DO

	4月	5月	6月	7月	8月	9月	10月	11月	12月	1月	2月	3月	ave
4年度		13			19			15			13		15
5年度		19			18			17			20		19

SS

	4月	5月	6月	7月	8月	9月	10月	11月	12月	1月	2月	3月	ave
4年度		1			1			5			1		2
5年度		<1			<1			3			7		5

**青葉橋**

(大堀川;千葉県水質測定計画外調査点)

pH:環境基準6.0~8.5

	4月	5月	6月	7月	8月	9月	10月	11月	12月	1月	2月	3月	min	max
4年度		7.3			7.6			7.5			7.2		7.2	7.6
5年度		7.6			7.9			7.6			7.7		7.6	7.9

BOD:環境基準8以下

	4月	5月	6月	7月	8月	9月	10月	11月	12月	1月	2月	3月	ave	75%
4年度		2.7			2.3			4.1			5.8		3.7	4.1
5年度		2.4			2.5			1.6			2.5		2.3	2.5

DO:環境基準2以上

	4月	5月	6月	7月	8月	9月	10月	11月	12月	1月	2月	3月	ave
4年度		6.6			8.1			7.7			7.7		7.5
5年度		8.6			7.1			7.8			8.3		8.0

SS:環境基準100以下

	4月	5月	6月	7月	8月	9月	10月	11月	12月	1月	2月	3月	ave
4年度		12			3			8			6		7
5年度		3			2			6			3		4

## あしかわ橋

(大津川;千葉県水質測定計画外調査点)

pH:環境基準6.5~8.5

	4月	5月	6月	7月	8月	9月	10月	11月	12月	1月	2月	3月	min	max
4年度		7.8			8.0			8.0			7.6		7.6	8.0
5年度		8.0			8.1			8.0			8.0		8	8.1

BOD:環境基準5以下

	4月	5月	6月	7月	8月	9月	10月	11月	12月	1月	2月	3月	ave	75%
4年度		1.4			2.3			1.9			3.3		2.2	2.3
5年度		2.6			2.7			2.2			4.0		2.9	2.7

DO:環境基準5以上

	4月	5月	6月	7月	8月	9月	10月	11月	12月	1月	2月	3月	ave
4年度		8.6			7.8			11			9.1		9.1
5年度		9.0			8.6			9.4			10		9.3

SS:環境基準50以下

	4月	5月	6月	7月	8月	9月	10月	11月	12月	1月	2月	3月	ave
4年度		5			7			4			5		5.3
5年度		3			4			3			<1		3.3

■ は環境基準値を満たしていないもの

## 増尾橋

(大津川 支流;千葉県水質測定計画外調査点)

pH

	4月	5月	6月	7月	8月	9月	10月	11月	12月	1月	2月	3月	min	max
4年度		8.4			10			8.9			8.6		8.4	10.0
5年度		9.1			9.5			8.5			8.8		8.5	9.5

BOD

	4月	5月	6月	7月	8月	9月	10月	11月	12月	1月	2月	3月	ave	75%
4年度		3.3			1.1			3.9			2.7		2.8	3.3
5年度		1.6			1.7			1.2			1.6		1.5	1.6

DO

	4月	5月	6月	7月	8月	9月	10月	11月	12月	1月	2月	3月	ave
4年度		12			20			15			13		15
5年度		16			13			12			20		15

SS

	4月	5月	6月	7月	8月	9月	10月	11月	12月	1月	2月	3月	ave
4年度		1			1			2			1		1
5年度		1			5			<1			1		2

## 大宮橋

(大津川 支流;千葉県水質測定計画外調査点)

pH

	4月	5月	6月	7月	8月	9月	10月	11月	12月	1月	2月	3月	min	max
4年度		7.9			8.2			8.1			7.8		7.8	8.2
5年度		8.0			8.1			7.9			8.0		7.9	8.1

BOD

	4月	5月	6月	7月	8月	9月	10月	11月	12月	1月	2月	3月	ave	75%
4年度		1.9			1.9			1.8			3.1		2.2	1.9
5年度		2.1			2.9			1.7			3.5		2.6	2.9

DO

	4月	5月	6月	7月	8月	9月	10月	11月	12月	1月	2月	3月	ave
4年度		8.7			9.7			10			8.6		9.3
5年度		7.5			7.9			8.6			10		8.5

SS

	4月	5月	6月	7月	8月	9月	10月	11月	12月	1月	2月	3月	ave
4年度		2			5			2			5		4
5年度		2			9			1			<1		4

**工業団地下**

(染井入落;千葉県水質測定計画外調査点)

pH

	4月	5月	6月	7月	8月	9月	10月	11月	12月	1月	2月	3月
4年度		7.8			7.6			7.4			7.6	
5年度		7.4			7.5			7.8			8.0	

min max  
7.4 7.8  
7.4 8.0

BOD

	4月	5月	6月	7月	8月	9月	10月	11月	12月	1月	2月	3月
4年度		1.9			2.2			96			4.2	
5年度		69			11			4.1			2.4	

ave 75%  
26.1 4.2  
21.6 11.0

DO

	4月	5月	6月	7月	8月	9月	10月	11月	12月	1月	2月	3月
4年度		8.0			7.1			6.5			7.4	
5年度		6.9			5.5			6.1			7.6	

ave  
7.3  
6.5

SS

	4月	5月	6月	7月	8月	9月	10月	11月	12月	1月	2月	3月
4年度		3			2			13			4	
5年度		15			7			2			<1	

ave  
6  
8

**組合下**

(金山落;千葉県水質測定計画外調査点)

pH 環境基準:6.5~8.5

	4月	5月	6月	7月	8月	9月	10月	11月	12月	1月	2月	3月
4年度		7.6			7.9			7.8			7.7	
5年度		7.9			8.0			7.9			8.0	

min max  
7.6 7.9  
7.9 8.0

BOD 環境基準3以下

	4月	5月	6月	7月	8月	9月	10月	11月	12月	1月	2月	3月
4年度		<0.5			0.6			<0.5			0.6	
5年度		<0.5			1.0			1.1			<0.5	

ave 75%  
<0.5 <0.5  
<0.5 <0.5

DO 環境基準5以上

	4月	5月	6月	7月	8月	9月	10月	11月	12月	1月	2月	3月
4年度		8.0			7.9			9.4			9.3	
5年度		8.9			8.2			9.2			9.8	

ave  
8.7  
9.0

SS 環境基準25以下

	4月	5月	6月	7月	8月	9月	10月	11月	12月	1月	2月	3月
4年度		2			5			1			<1	
5年度		1			<1			<1			<1	

ave  
3  
1