

6.名戸ヶ谷界隈

南に森、北に街が広がる2つの顔を持つ界隈

新柏駅前通りを境に南北で対照的な顔を持った界隈です。南側は昔ながらの集落、増尾城址総合公園、廣幡八幡宮といった歴史的資源があり、大津川支流の水路、湧水などの自然資源とあいまった景観となっています。

北側は日立台公園、日立柏サッカー場などのレクリエーション拠点があり、その周辺には、地名の通り亀甲型の街区の亀甲台や新柏地区の住宅地があるなど、住宅市街地として成熟しつつあります。

- 交通アクセス
- ・新柏駅下車徒歩
 - ・柏駅東口より柏20、28「名戸ヶ谷行き」バス、名戸ヶ谷下車等
 - ・柏駅東口より柏26「南柏駅東口行き」バス、中郷、上郷下車等



6-1日立台公園
日立柏サッカー場とともに、レクリエーションの拠点となっています。



6-2レイソルロード（柏三小付近）
レイソルの旗が続く商店街。小学校前に歩道が整備されています。



6-6法林寺の大いちょう
お寺と共に地域のシンボルとして親しまれています。



6-3亀甲台公園からの眺め
周辺に戸建て住宅地が広がる様子がよく分かります。



6-4新柏通りの桜並木
区画整理後、市街化が進み、桜並木も育ってきました。



6-5永楽台公園前の住宅地
住宅地の落ち着いた街並みや庭木が公園の緑と調和しています。



6-7長屋門
重厚な造りです。旧家のたたずまいを残す農家が点在します。



6-8名戸ヶ谷湧水
地域の人に親しまれる湧水です。



6-9名戸ヶ谷湧水周辺の整備
ビオトープを取り入れた公園が整備されています。



昭和58年に開業の比較的新しい駅。東口駅前の土地区画整理事業後、徐々に市街化が進みつつあります。

D その他・まちで見つけた印象的な点景など・・・



D-1歩道の壁画と花壇
歩道の角に設けられた壁画と花壇が、歩行者を楽しませてくれます。



D-2柏市役所
第二庁舎は、市役所通り正面に位置し、周辺には公民館や図書館などが集積しています。



D-3街角のビル
道路から建物を後退させ、シンボルとなる高木を植えたり、コーナー部分に緑地帯を配置したりしています。



D-4花いっぱい喫茶店
花や緑をおしゃれにしつらえ、街角の穏やかなアクセントとなっています。



D-5お洒落な郵便局
住宅地内に立地するお洒落な郵便局が街角を特徴づけ、たまりのスペースとなっています。



D-6欧風建物の喫茶店
宮殿風の建物で、全体的にしっかりと造りこまれ、雰囲気の良いデザインとなっています。



D-7柏字羽黒前の住宅地
小規模な戸建て住宅地ですが、エントランスのサインや曲線を取り入れた住宅内の道路線形、石貼りの舗装など、細やかなデザインの工夫がなされています。



D-8東二丁目付近の事務所
全体としてはシンプルながら、自転車置場（写真右）やゴミ置き場（写真左電柱付近）を建物デザインに組み込むなどの工夫が施されています。



景観情報をお寄せ下さい！

- 家の近くにこんな景観資源もあるよ
- 紹介されている景観資源が荒れている
- 今後このような景観資源にも着目してはどう？

こんな時に、お気軽にご相談ください！

- 景観探検のため、もっとくわしい情報が知りたい
- 自分の家や店舗を景観資源としてメイクアップしたい
- わがまちの景観資源をもっとアピールしたい
- 身近な地区の景観をより良くしていく活動をしたい

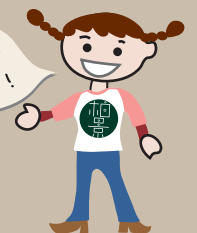
各種届出の際はお早めにご相談ください！

- 大規模建築物等の建築行為など
- 重点地区の建築行為など

柏市都市計画課まで・・・

みなさまから情報やアイデアをいただき、景観計画・条例や都市計画諸制度等を柔軟に活用しながら、協働による景観まちづくりを進めていきたいと考えています。どんなことでもお気軽にご相談ください。

柏の景観をみんなで
育てていきましょう！



問い合わせ先
柏市都市計画部都市計画課
04-7167-1144（直通）
info-tshkk@city.kashiwa.lg.jp