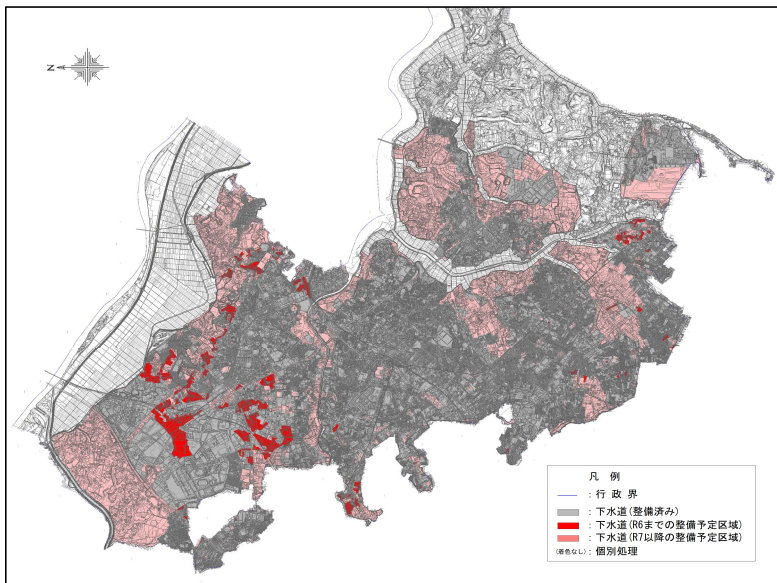


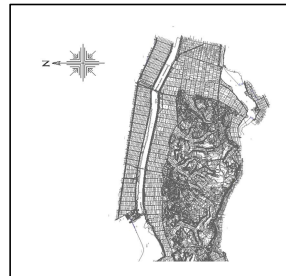
■目標年次 令和6年

■手法毎の汚水処理整備区域(区域図)

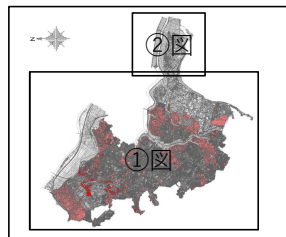
①図



②図



位置図



■整備計画

① 整備スケジュール

計画区分	事業	事業内容	1	2	3	4	5	6	7	8	9	10
			平成27年	平成28年	平成29年	平成30年	令和1年	令和2年	令和3年	令和4年	令和5年	令和6年
施設整備	公共下水道	未整備地域の整備										
	浄化槽	浄化槽設置整備事業										
実行メニュー (早期概成)	公共下水道	クイックプロジェクトの活用										
	浄化槽	広報活動の拡充										

② 現況・目標値及び概算事業費等

整備手法	全体	公共下水道	集落排水施設	浄化槽		その他	備考
				個人設置型	市町村設置型		
現況値 (R2末)	①計画区域内人口(人)	429,567	423,967		5,600		
	②整備人口(人)	407,268	388,695		18,573		
	③整備面積(ha)	4,788	4,788				
	④汚水処理人口普及率(%)	94.8%	91.7%		331.7%		
	⑤水洗化率(%)	91.1%	91.1%				
目標値 (R6)	⑥計画区域内人口(人)	432,000	426,217		5,783		
	⑦整備人口(人)	417,991	401,318		16,673		
	⑧整備面積(ha)	5,037	5,037				
	⑨汚水処理人口普及率(%)	96.8%	94.2%		288.3%		
	⑩水洗化率(%)						
⑪計画日最大汚水量(m ³ /日)			146,481				
⑫計画汚泥量(t/日)		1,029	1,017		12		
概算 事業費	総建設事業費 (百万円)	⑬管きよ・ポンプ場	214,195	214,195			
		⑭処理場	0	0			
		⑮計	214,195	214,195			
	⑯年間維持管理費(百万円/年)	3,075	3,075				
⑰整備人口1人当たりの建設費用(千円/人)		534	534				
⑱整備面積1ha当たりの整備金額(千円/ha)		42,521	42,521				
⑲実行メニュー (早期概成手法)	クイックプロジェクトの活用	-	○		-		
	広報活動の拡充	-	-		○		