

新型コロナワクチン 接種券の発送方法を変更

新型コロナワクチンの無料接種は、3月31日(日)で終了します。それに伴い、これまで前回接種から3か月経過したかたへ、申請不要としてお送りしていた追加接種券の発送を3月1日(金)で終了します。3月1日(金)以降に接種券の発送を希望するかたは申請が必要です。

初回接種を昨年12月2日以降に済ませ、接種券の発送を希望するかたは、申請からお手元に届くまで1週間程度かかりますので、お早めに申請してください。

なお、昨年9月20日以降の追加接種は1人1回のため、接種を済ませたかたへの接種券発送はできません。

◎申請方法など、詳しくは市のホームページをご確認ください

【問い合わせ】

健康増進課☎7128-7252・FAX 7128-7253



市ホームページ

3月定例会

市議会令和6年第1回(3月)定例会は、2月22日に開会しました。今定例会では、次の議案などを審議します。

- ◇令和6年度柏市一般会計予算について
- ◇柏市介護保険条例の一部を改正する条例の制定について
- ◇市道路線の認定について

議案の概要は、市のホームページか行政資料室(市役所本庁舎1階)、行政資料コーナー(沼南庁舎1階)、近隣センター、富勢出張所、柏駅前行政サービスセンターに配架している「提出予定議案の説明資料」をご覧ください。

◎会期など、詳しくは市のホームページをご覧ください

【問い合わせ】

議案について＝

行政課☎7167-1112・FAX 7166-6026

会期について＝

議事課☎7167-1451・FAX 7167-0698



市ホームページ

私たちと一緒に
働きませんか

市の職員を募集

■募集する職種など

募集職種	採用予定人数	受験資格
一般事務(上級) 【自己推薦】	3人程度	大学卒業(見込み)以上で、平成10年4月2日以後に生まれたかた
土木技師(上級)	10人程度	
建築技師(上級)	5人程度	
電気技師(上級)	若干名	大学卒業(見込み)以上で、平成2年4月2日以後に生まれたかた
機械技師(上級)		
化学技師(上級)		

☎3月1日(金)～22日(金)に市のホームページで※受験案内は市のホームページからダウンロード可

◎試験内容など、詳しくは受験案内をご覧ください

■採用試験年間スケジュール

	申し込み時期	募集職種
春試験	3月	上記のとおり
夏試験	5月	一般事務(上級)A・B、一般事務(初級・上級)【障害者対象】、保健師(上級)、社会福祉士(上級)、心理相談員(上級)
秋試験	8月	一般事務(上級)C、一般事務(初級)、保育士(中級)、精神保健福祉士(上級)、獣医師(上級)
冬試験	未定	採用予定人数に満たない職種について、追加で募集

※採用内容等が変更となる場合あり

◎試験の日程や内容など、詳しくは市のホームページをご覧ください

【問い合わせ】

人事課☎7167-1113・FAX 7166-6026



市ホームページ



柏市をより魅力的な街にするために、私たちと一緒に柏市を盛り上げてくれる人材を募集しています。



市立保育園の職員 (会計年度任用職員)を募集

市立保育園で働く保育士を募集します。子どもたちの笑顔に囲まれながら楽しく仕事をしませんか。

【職種・人数】 保育士、30人

【対象者】 保育士の資格があるかた

【勤務内容】 乳幼児の保育

【勤務場所】 市立保育園

【賃金(時給)】

1,420～1,480円※賞与・交通費は別途支給

☑市のホームページからダウンロードした受験申込書に必要事項を書き、資格証明書の写しを添えて、〒277-8505 柏市役所保育運営課へ郵送か直接持参(市役所別館3階)を

【選考方法】 書類と面接

◎勤務時間など、詳しくは市のホームページを見るかお問い合わせください



【問い合わせ】

保育運営課☎7128-5517・FAX7164-0741

国民健康保険・後期高齢者医療 保健事業利用券の申し込みを開始

市では、4月から利用できる保健事業の申し込みを3月1日(金)から受け付けます。利用券は3月末に郵送を予定しています。

【利用できる事業】

▶はり等施術事業▶お口のクリーニング事業▶18～38歳までの健康診査事業▶運動事業

☑令和5年度以前に保険料の未納がなく、次のいずれかに該当するかた▶柏市国民健康保険に加入していて、来年3月31日時点で18歳以上▶市内在住で、千葉県後期高齢者医療に加入している

☑本人確認書類(保険証・マイナンバーカード・運転免許証等)

☑保険年金課(市役所本庁舎1階)・沼南支所(沼南庁舎1階)・柏駅前行政サービスセンター・出張所へ直接か市のホームページで

☑▶4月以降に保険年金課で申し込む場合は即日発行。それ以外は後日、住民登録上の住所へ郵送▶即日発行の手続きを本人以外のかたが行う場合は、そのかたの顔写真付き本人確認書類も必要

◎利用方法や使用できる施設など、詳しくは市のホームページをご確認ください

【問い合わせ】

健康増進課(保険年金課共通電話受付)

☎7191-2594・FAX7164-1263



市ホームページ

低所得世帯向け 柏市価格高騰支援給付金を支給

物価高騰による家計への影響が大きい低所得世帯に対して給付金を支給します。

■住民税均等割だけ課税世帯への給付

☑令和5年12月1日時点で柏市に住民登録があり、令和5年度分の住民税均等割だけ課税された世帯※課税者の扶養親族だけの世帯を除く

	同給付金3万円の給付が対象だった世帯	左記以外
給付額	1世帯当たり7万円	1世帯当たり10万円から既に対象となった給付額(他の市区町村分も含む)を差し引いた額
手続き方法	5月31日(金)までに、確認書に必要事項を書いて、同封の返信用封筒で郵送(当日消印有効)※確認書は2月28日(水)に発送	5月31日(金)までに、福祉政策課(市役所別館1階)で配布する申請書に必要事項を書き、必要書類を添えて、〒277-8505 柏市役所福祉政策課へ郵送(当日消印有効)・直接持参するか市のホームページで※申請書はコールセンターへ送付依頼するか市のホームページでダウンロード可
支給日	受け付け後およそ1カ月半後に支給	

【こども加算】

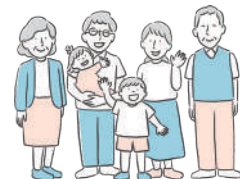
令和5年12月1日時点で柏市に住民登録があり、令和5年度分の住民税均等割が非課税か均等割だけ課税された世帯(課税者の扶養親族だけの世帯を除く)のうち、平成17年4月2日以降に生まれた児童がいる世帯には、児童1人当たり5万円の加算があります。

こども加算支給日

▶非課税世帯=3月中旬から、非課税世帯対象の7万円給付の振込口座へ順次支給(原則手続き不要。支給案内書を2月28日(水)から順次発送)

▶均等割だけ課税世帯=均等割だけ課税世帯への給付と一緒に支給

◎その他申請が必要な世帯や対象条件など、詳しくは市のホームページをご覧ください



【問い合わせ】

柏市価格高騰支援給付金コールセンター☎7165-0250・FAX7165-0256

(午前9時～午後5時。土・日曜日、祝日を除く)



市ホームページ

人間国宝の染色家 芹沢銈介 作品展を開催

芹沢作品を集める「砂川七郎コレクション」から、「人」をテーマとした企画展「芹沢銈介と人」を開催します。今にも動き出しそうな迫力のある作品をお楽しみください。また、高島野十郎をはじめとする市の所蔵作品も併せて公開します。
 期 3月26日(火)～6月30日(日)午前9時30分～午後5時※月曜日は休室。祝日を除く
 所 郷土資料展示室(沼南庁舎2階)



【問い合わせ】

郷土資料展示室☎7191-1450
 (休室日は文化課☎7191-7403・FAX 7190-0892)



市ホームページ

プラネタリウムの投映を再開

柏プラネタリウムの大型修繕が完了したため、3月から投映を再開します。投映は録音された音源を流すのではなく、専門知識を持つ職員が解説などを行います。臨場感あふれる星空を、アットホームなプラネタリウムで堪能してみませんか。

【放映日時】

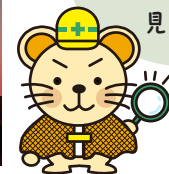
3月2日(土)午前11時～11時30分・午後1時～1時30分・午後2時～2時30分

所 図書館本館2階

定 各先着25人

期 次のいずれかの方法で▶3月2日(土)午前9時30分から図書館本館へ直接▶2月24日(土)午前6時から図書館のホームページで

◎今後の放映日など、詳しくは図書館のホームページをご確認ください



トチュー調査員

修繕の様子を調査したよ。本誌30ページも見てね!

【問い合わせ】

図書館本館☎7164-5346・FAX 7164-5905

子どもの一時預かり施設 はぐはぐポケット中央の利用予約を開始

おさんの一時的預かり施設「はぐはぐポケット中央」が、4月から柏駅前の子ども・子育て支援複合施設「TeToTe(てとて)」の1階に移転します。移転に伴い、開設日を増やし、開設時間を延長しますのでぜひご利用ください。

【開設時間】

月～土曜日午前9時～午後5時※祝日、年末年始を除く

所 市内在住で次のいずれかに該当する、生後6カ月～未就学の子ども、1時間当たり先着10人▶保育園等に在籍していない▶幼稚園・認定こども園の預かり保育を利用できない

定 子ども1人当たり1時間500円

【移転後の予約開始日時】

3月1日(金)午前9時30分※移転前の予約は3月19日(火)分まで受け付け

期 利用希望日の1カ月前の午前9時30分～3営業日前の午後4時30分までに、はぐはぐポケット中央へ電話か直接

所 事前に利用登録を。移転前のはぐはぐポケット中央で登録済みの場合は登録不要

【問い合わせ】

子育て支援課☎7168-1034・FAX 7165-0081
 はぐはぐポケット中央☎7148-3655

こんなときに利用できる



気分転換に美容院



健康診断に行つて体のメンテナンス



気合を入れて大掃除



ゆっくりショッピング



市ホームページ

一部銀行での窓口収納の 取り扱いを3月31日(日)で終了

三菱UFJ銀行、筑波銀行、みずほ銀行、みずほ信託銀行での市税や上下水道料金、その他公金の納付書の取り扱いを3月31日(日)で終了します。また、本店営業部を除く東京スター銀行では、上下水道料金など上下水道局の公金の納付書の取り扱いを3月31日(日)で終了します。

お手元の納付書に指定の納付場所として記載されている場合でも、4月以降に同行の窓口で市税などを納付する場合は、納付できないか各金融機関が定める手数料を別途ご負担いただくこととなりますので、ご注意ください。

口座振替による納付は継続するため、口座変更は不要

◎詳しくは市のホームページをご覧ください

【問い合わせ】

財政課 ☎7167-1120・FAX 7167-1210

柏駅前行政サービスセンターを 日曜日に臨時開所

3・4月は転入・転出者による手続きが増えるため窓口が混雑します。混雑を分散するため、臨時的に日曜日も窓口を開所します。

【臨時開所日】

3月24日・31日、4月7日の日曜日午前8時30分～午後5時

〒柏駅前行政サービスセンター

【取り扱い業務】

住民異動届(転入届・転出届等)、各種証明書の発行(住民票の写し・印鑑登録証明書・税証明書等)、印鑑登録、戸籍の届け出(婚姻届・出生届等)、市税等の収納など

【問い合わせ】

柏駅前行政サービスセンター

☎7168-5500・FAX 7168-5501



市ホームページ

70 Anniversary
柏市制施行70周年

サクラウィーク
初開催 吉田家Sakura Week

旧吉田家住宅歴史公園でSakura Weekを初開催。桜が見頃のこの季節に、イベントに参加して文化と自然と一緒に堪能してみませんか。

■イベント一覧

イベント・内容	とき	対象・定員	費用
①春の写真展	3月13日(水)～4月29日(月)午前9時30分～午後4時30分※最終日は正午まで	どなたでも	210円
②桜の宴(うたげ) 迫力の津軽三味線と民謡ライブ	3月20日(水)午後1時～2時・午後3時～4時	どなたでも、各先着60人	3,000円
③箔砂子(はくすなご)紙ブローチを作る	3月23日(土)午前10時～正午・午後1時～3時	どなたでも、各先着5人	1,500円
④紙漉(す)き&行灯(あんどん)づくり	3月24日(日)午前10時～正午・午後1時～3時		2,500円
⑤おもてなし箸包みと菓子包みを和紙で作ろう	3月24日(日)午前11時～午後0時15分・午後1時～2時15分		2,000円
⑥竹灯籠づくり	3月30日(土)午前10時～午後1時※45分ごとの入れ替え制	小学生以上、各先着8人※小学生は保護者同伴	1,000円
⑦箏(こと)&西洋楽器の和洋折衷コンサート	3月30日(土)午後2時～3時30分	どなたでも、先着60人	2,500円
⑧桜ライトアップ&竹あかり	3月30日(土)・31日(日)午後6時～8時	どなたでも	無料
⑨お花見おはなし会	3月31日(日)午前11時～11時30分	小学生以下の子どもと保護者、先着10組	
⑩吉田ミュージック	4月7日(日)午後1時30分～3時30分	どなたでも、先着60人	

《共通》

〒旧吉田家住宅歴史公園

甲▶①・⑧・⑩=当日、会場へ直接▶②～⑦、⑨=3月1日(金)午前9時30分から、旧吉田家住宅歴史公園へ電話で

☑⑥の完成品は⑧で展示後にお渡します

◎内容や出演者など、詳しくは同公園のホームページをご覧ください

【問い合わせ】

旧吉田家住宅歴史公園 ☎・FAX 7135-7007

おすすめ!

柏市制施行70周年記念

「②桜の宴 迫力の津軽三味線と民謡ライブ」

演者は全国大会受賞者! 津軽三味線の力強く伸びのある音色と、吸い込まれるような圧巻の歌声は必見です。



同公園
ホームページ

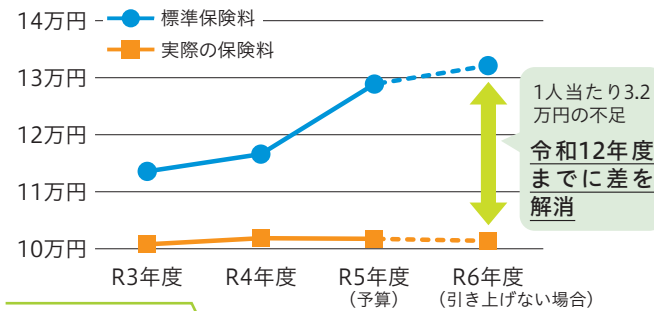
令和6年度から国民健康保険料を段階的に引き上げ

令和6年度から国民健康保険料を段階的に引き上げることをご案内しています。具体的な保険料は6月下旬ごろに送付する通知書をご確認ください。

【令和6年度引き上げ額】

国民健康保険の被保険者1人当たり平均年額およそ8,500円
※令和5年度の世帯の所得状況によって異なります。いち早く知りたいかたは、4月以降に市のホームページで試算できます

■柏市の1人当たりの国民健康保険料(年額)の現状



【問い合わせ】

保険年金課 ☎7191-2594 ・ FAX 7167-8103

【国保財政の赤字が拡大】

標準保険料の上昇に応じて実際の保険料を引き上げるべきところ、市では感染症拡大による社会情勢や物価高騰の影響を考慮し、令和3年度以降保険料の引き上げを行いませんでした。そのため、国保財政の赤字が拡大しています。

国保の赤字は市税等から補填(ほてん)しています。この状況を改善するために、令和12年度を目途に、段階的に保険料を引き上げ、標準保険料との差を解消していきます。

標準保険料とは？

千葉県が計算した、柏市が本来必要とする保険料の金額です。
どうして千葉県が計算するの？

平成30年度以降、千葉県がまとめて医療費を負担しており、この財源として必要な保険料を各市町村に割り当てています。

◎詳しくは市のホームページをご覧ください



市ホームページ

安全安心な新生活へ 気を付けるべき5大消費者トラブル

これからの時期は、大学生や社会人になったばかりで社会経験や契約知識が十分でないかたは、契約などのトラブルに巻き込まれる可能性が高く注意が必要です。よくある消費者トラブルを確認し、事前に備えましょう。

①退去時の原状回復費用の請求など 「住宅の賃貸借トラブル」

ここをチェック

- 契約時に契約書類の内容や賃貸住宅に傷がないかなどを確認する
- 入居中にトラブルが起きたら、すぐに貸主に相談を
- 退去時は精算内容をよく確認し、納得できない点は貸主に説明を求める



②不用品の回収など

「引っ越し関連トラブル」

ここをチェック

- 引っ越しサービスの契約時は約款をよく確認し、複数社から見積もりを取るなど、価格と内容を十分に検討する
- 引っ越し完了後はすぐに荷物の状態を確認する
- 不用品の処分は広告等をうのみにしない



【問い合わせ】

消費生活センター

☎7163-5853 ・ FAX 7164-4327



よくある相談事例

③水道管の点検やエアコン洗浄など 「訪問販売トラブル」

ここをチェック

- その場ですぐに契約せず、不安な点があれば身近な人に相談する
- 訪問販売での契約はクーリングオフができる場合がある



④簡単に稼げると勧誘 「もうけ話トラブル」

ここをチェック

- 「簡単に稼げる」などと勧誘されても、うのみにせず、借金をしてまで投資や副業等にお金を支払うことはしない



⑤スマホやネット回線の変更など 「通信契約トラブル」

ここをチェック

- 料金プランやサービス内容、契約条件を画面でもしっかりと確認し、説明を受ける



少しでも「おかしいな」と思ったら

消費生活センター

☎7164-4100

【受付時間】

月～金曜日、第3土曜日午前9時～午後4時30分

※第3土曜日は電話相談だけ

大規模災害への備え

～私たちにできる災害対策～

年明けに発生した能登半島地震では、今もなお、道路やインフラの被害による影響から被災地では不安定な生活が続いています。日本国内でも震度7クラスの地震が頻繁に発生しており、いつどこで起きてもおかしくない状況が続いています。

日頃から家庭や職場で話し合い、万が一災害が発生しても冷静な判断・行動ができるように備えておきましょう。

☎ 防災安全課 ☎ 7167-1115 ・ FAX 7163-2188

今からやるべき災害対策

大規模災害時、ライフラインや物流が停止し、水や食料も手に入らないなど、普段当たり前前にできていたことができなくなります。災害時に安心して避難生活を送るための準備を始めましょう。

■最低3日分の食料・飲料水、非常用トイレ袋の準備を

食料や飲料水は最低3日分、できれば1週間分を家庭で備蓄しましょう。災害時はトイレの使用ができなくなることがあります。非常用トイレ袋の準備も不可欠です。

■普段の買い物にひと工夫を

普段食べている物を少し多く買い置きし、消費と購入を繰り返すことで、備蓄品の鮮度が保たれ、いざという時に日常生活に近い食生活を送ることができます。

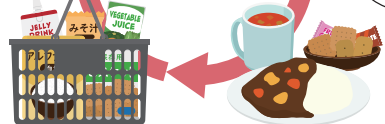
ローリングストックを実践

普段食べる食品を少し多めに買い置き



ローリングストック

果物や野菜、お菓子も備蓄になる!



消費した分を買い足す

古い物から消費

■試してみよう!

災害用伝言ダイヤル「☎171」

災害時に電話が繋がりにくい状況になった場合でも「171」に発信することで、安否状況などを共有できる「声の伝言板」があります。毎月1日・15日に体験利用ができるので、いざというときに活用できるよう試してみてください。

■確実に情報を取得

市の災害情報伝達サービスに登録を

●Yahoo!防災速報アプリ

受け取りたい情報を選択し、避難情報や気象情報などを受け取ることができます。



Yahoo!
防災速報アプリ

●防災行政無線確認用フリーダイヤル

「☎0120-280-131」

災害時に防災行政無線で発信する避難情報を電話で確認できます。

●かしわメール配信サービス

市から発信する最新の災害情報を受け取ることができます。「kashiwacity@emp.ikk.jp」に空メールを送り登録してください。



かしわメール
配信サービス

「在宅避難」の検討を

大勢の人が避難所に集まると過密状態になり、避難所内で感染症が拡大する恐れがあります。自宅での避難生活を送ることができればプライバシーを制限されず安心して過ごすことができます。必要な備えのもと、災害の程度等により自宅での避難や親戚・友人宅等への避難もご検討ください。

さらに詳しく!

防災情報は防災ガイドブックで

市では防災ガイドブックを作成し、災害時の備蓄・非常持ち出し品リストや家具の転倒・落下を防ぐポイントなどを掲載しています。



【配布場所】

防災安全課(市役所本庁舎2階)、沼南支所(沼南庁舎1階)、近隣センター、市のホームページ



市ホームページ