



柏市は今年70周年を迎えます



# 私たちが柏を守る

【注目情報】

P14 11・12月補正予算が決定

P17 広報に関するアンケートにご協力を



# えっ!?! 柏市が70周年!?!



## CONTENTS ~目次~

### 4 特集

## 私たちが柏を守る

10 上下水道NEWS 使った水はどこへゆく?~汚水の行方~

12 クルクルクリーンかしわ 「ざつ紙」は資源品(資源ごみ)で捨てましょう

14 **Pick Up** ~市の新しい情報などをお知らせします~

11・12月補正予算が決定/妊婦のかた向け 柏市国民健康保険料を免除/  
高齢者向け 肺炎球菌予防接種費用の一部を助成/市の任期付職員を募集/  
確定申告の準備はお早めに/令和6年度 市直営駐輪場の受け付けを開始 ほか

18 **Information** ~情報コーナー~

柏駅前行政サービスセンター等が休館/図書館の休館/  
事業者の電気ガス料金支援金申請期間を延長/団体・サークルの催し/  
サークル会員募集/市民の相談室 ほか

30 **【連載】 潜入!! 工事現場** トチュー 途chuアフター

第9回 柏駅前子ども・子育て支援複合施設

31 **Kashiwa Photo Diary** ~まちの出来事を写真とともに~

柏レイソル 天皇杯準優勝 来シーズンへ希望の光

32 **【連載】 かしわ愛を込めて ふるさと産品お届け便**

第9回 あげぼの山農業公園野菜スイーツ

## 市長の スマイル通信

vol.24

柏市の70歳に感謝を込めて  
さらなる発展のスタートに

柏市は市制施行70周年を迎えます。  
昭和29年11月15日、人口4万3千人  
のまちとして誕生して以来、たくさん  
の市民に支えられ、今では人口43万人、  
県内有数の中核的な都市となりました。  
この柏市の繁栄に携わった全ての方への感謝  
を込めて、これまでに多くの人が住み、たくさ  
んの人の「ふるさと」となってきた柏の節目の  
年を、皆さんと一緒に祝いしたいと思ってい  
ます。

そこで、これから1年をかけて、柏市の70歳  
を記念する様々な取り組みを行っていきます。  
これらの場面が皆さんの思い出としてずっと  
残るように。そして今の子どもたちに将来、  
この柏を「ふるさと」と感じてもらえるように  
。そんな想いを抱きながら、市では今、市  
内の事業者の皆さんや地域で活動をされている  
方たちと共に色々なアイデアを練っているこ  
ろです。

私が市長に就任して2年、市としての節目の  
年にあたり、生まれ育った柏をもっともつと良  
くしたい、多くの人を選ばれ続けるまちにし  
ていきたいという思いを新たに、今後10年20年、  
さらにその先へずっと続いていくまちを見据え  
ながら、希望に満ちた未来の柏を皆さんと一緒  
に築いていきたいと思っています。

柏市長

太田和美



はがき・ファクスなどの記入内容

①希望する講座・催し名 ②郵便番号・住所 ③氏名(ふりがな) ④年齢 ⑤電話番号※電話が困難な場合はファクス番号⑥(往復はがきの場合) 返信面の宛先

掲載情報  
の見方

時=とき 所=場所 対=対象 定=定員 内=内容 講=講師 費=費用 持=持ち物 申=申し込み 交=交通 他=その他  
問=問い合わせ ●費用で特に記載のないものは無料 ●対象や定員に制限のないものは、どなたでも参加可





# 私たちが柏を守る

24時間365日、昼夜も問わず火災などの緊急時に出動する消防士。今号では、現場の最前線で市民を守る消防士の活動に迫るとともに、冬の寒い時期の火災予防などについてお知らせします。

☎企画総務課 ☎ 7133-0115 ・ FAX 7133-0109

## 1日およそ70件の緊急出動

市消防局は、総勢479人の消防士や救急救命士などで構成されています。

現場に向かう消防業務は火災、救急、救助の3つに分かれていて、令和4年における火災の件数は77件、そのうち建物火災が44件と全体の半数以上を占めています。また、たばこや電気ストーブなどの暖房機器によるものも多く、寒く乾燥する時期は火災件数が増加傾向にあります。

救急車による救急の件数は24,983件、交通事故や建物に閉じ込められた場合などの救助は495件、令和3年と件数を比較すると、いずれも増加しています。

その他にも、救急出動の支援や漏えいした危険物の排除など、消防士の出動はとどまることがありません。

特殊な車両や機器を使用する場面も多く、専門の知識や技術を持つ隊員も多数活動し、日々、柏市民や柏の街を守っています。

## 近隣市では柏市だけ

### 高性能カメラで市内をモニタリング

市消防局では、市内各所に高性能のカメラを複数設置しているため、火災現場を早期に確認することができます。

カメラは指令センターで遠隔操作をしながらモニターで映像を確認することができ、角度の調整やズームなど、現場の特定に必要な機能が備わっています。最大の特徴は暗所機能が搭載されていること。昼間だけでなく夜間もはっきりと現場を確認できます。

どんなときでも市内を見守る、消防士の強い味方です。



同時に複数のモニターで確認





## 出動指令

通報から現場までのルートと状況をモニターで確認

11秒

# 1秒でも早く駆け付ける

通報時、どんなときでも現場へ速やかに駆け付ける消防士。ここでは通報が入ってから出動するまでの消防士の姿や、いち早く現場を確認するための機器やシステムを紹介します。



16秒

急いでロッカールームへ



34秒

防護服へ早着替え

超高速の消防隊 指令センターより、消防署内に出動指令が流れます。指令を受けた隊員はチームで即座にモニターに集まり現場までのルートや状況を確認。速やかにロッカールームまで行き、わずか数秒で状況に合った防護服に着替え、車両に乗り込みます。この出動までの一連の流れに要した時間はわ



40秒

車両へ乗り込む



44秒

出動

## 【防護服の秘密】

ずか44秒。普段から徹底して消火や救助に必要な機器などを点検し、すでに車内に積んであるため、乗り込んだらすぐに行動できます。この速さはまさに訓練のたまもの。日々、本番を想定しながら訓練を続けているからこそ、どんなときでもいち早く現場に駆け付けられるのです。



高

危険度

低

防護服は災害状況に応じて使い分けています。危険度が最も高い防護服の場合は空気を通さないため、空気ポンペを背負い、隊員の活動限界時間を計算しながら救助を行います



訓練を受けた消防士が操作

誰よりも早く現場の状況を届ける 最新鋭のドローン機 市消防局には2機のドローンを配備。令和5年度に導入された最新型のドローンには、防水機能や暗所機能、最大風速15メートルにも耐えられる機能が備わっていて、風水害時や夜間にも飛ばすことが可能です。ドローンにある映像伝送装置により、現場でのタブレットや指令センターのモニターに映像をつなぐことができ、正確な指令や判断に力を発揮します。





# 誇り高き 消防士の日常

消防士は災害が起きていないとき、毎日どのような業務を行っているのでしょうか。ここでは西部消防署の消防士に密着取材しました。

## 直ちに出勤できる 完璧な準備

現場の消防士は1日24時間勤務の交替制。午前8時30分に交替すると、まず最初に取られるのは全ての車両・機器の点検。日中の訓練はもちろんのこと、地域の消火栓を点検したり、町会や事業所へ出向いて消火指導を行ったりするなど、地域全体の防災意識と安全の向上を目指して活動しています。毎日欠かさずに行う全体ミーティングでは、

## 全車両・機器を 毎日必ず2回点検



現場の状況の共有や課題の洗い出しを行い、夜勤帯になると点検・検査結果などの報告書の作成、市民からの届け出などの事務処理も行います。西部消防署では放射性物質や化学剤の漏えいといった特殊災害にも対応。市内でも年に1・2回は発生していて、大災害に発展する恐れもあるため、特殊な訓練も必要です。あらゆる場面を想定した訓練を毎日繰り返し、いつ災害が起きても対応できるように備えているのです。

## あらゆる場面を想定した訓練



放射性物質の漏えいなど特殊な災害を想定。防護服で完全防備し出動！訓練とは思えない緊張感です



訓練後、即座に課題を共有。より早く適切な救助につなげます

## 24時間体制

## 食べる・寝ることも 出勤するための重要な準備

唐揚げ4キロ！  
エネルギー  
補充



消防士自ら調理や片付けも。エネルギーの補充だけでなく、仮眠もとります

## 地域に出向き点検・消火指導



火災時に消火栓から水を放出できるように、各消防署で分担して点検

町会や事業所に出向き、「地域で守る」という意識の大切さを地域のかたに伝えています





# 関東初導入！ 全国で4台だけ 屈折はしご付消防車

はしご車は火災時や、建物の高層階に逃げ遅れた人の救出や高所からの放水などで活躍。市では西部・東部・旭町・沼南消防署の4つの地域の特性に応じて、特徴の異なるはしご車を配置しています。



## 消防士の頼れる相棒

# 柏が誇る消防車両

市消防局には、はしご車をはじめ合計76台の消防車両があり、各消防署に配置されています。ここでは、全国でも数少ない最新のはしご車と、市の消防車両で最も大きい支援車を紹介します。



その他の車両は市のホームページで

## 車いすごと救助可能

市消防局で車いすごと救助可能な唯一の車両。自動で水平に保つ機能に加え、バスケット内からも操作が可能。高所でも安心



## 泡の絶大な消火力



はしごの長さは、マンションの7階に相当する地上高最大21メートル

市消防局の車両で泡の放射ができる唯一のはしご車。消火力は水のおよそ17倍！

はしごが屈折することで電線やフェンスを避けられ、街中でも活躍

## 車両の中から部屋が！

最大の特徴は車内空間を拡張させて1つの広い部屋として使用できること

部屋内は用途によって使い方はさまざま



会議や食事のスペースに



負傷者の治療や隊員の仮眠スペースに

長期的な災害に備え、車内も用途に応じて早変わり

# 消防車両で最大！ 消防士を支える支援車

長期にわたる大規模な災害対応の際に、消防隊員のサポートや負傷者の治療などを行うための消防車両。車内には給湯器、シャワー、トイレなどが整備され、消防隊員の活動を裏から支えています。

車内は生活空間にもなるため、電力は必須。自家発電で賄います

## 番外編

## 水難救助で活躍！ 水上バイク



利根川・手賀沼に隣接する柏市では水上バイクを配備。水の事故などで活躍



車両の上部に設置されたソーラーパネル





## 消防局に女性は不可欠 柏で活躍する 女性消防士

市消防局では26人の女性が消火隊員や救急隊員として活躍していて、女性割合は5.5パーセントと、実は全国の消防局の中でもトップクラスです。ここではそんな柏の消防署で働く女性2人を取材しました。

救急隊員

中野 紗也花さん

富勢分署所属。入庁4年目

消火隊員

間宮 理央さん

富勢分署所属。入庁1年目



### 消防士になったきっかけ

**間宮** 人を助けることができ、仕事に興味があり、中でも消防は市民と接する距離が近くやりがいがあるのではないか、消防士を目指しました。

**中野** 初めは漠然と医療関係の職業に就きたいと思っていました。大学で救急の勉強をする中で、1人でも多くの人を助けたいと思い、救急救命士の資格を取りました。女性向けの消防局採用セミナーに参加したときに、働いている職員の人柄や職場環境に魅力を感じ、柏市を選びました。

### 成長するために続ける 訓練・勉強

**間宮** 今は火災現場での消火活動や高度な救命処置が求め

られる救急現場の支援などを担当しています。そこでは、性別に関係なく重い放水ホースを持ちたり、要救助者を抱えたりします。体力面では男性に追いつくことが大変ですが、男性と同じくらい体力を付け、1人でも多くの人を助けられるように、毎日の訓練や休日のランニングなどでトレーニングに励んでいます。

**中野** 消防署の出動の中で最も多いのが救急車による救急出動です。私の仕事は救急隊員としてけがをしている人や具合の悪い人のところへ駆け付け、適切な応急処置をして病院へ搬送することです。1つとして同じ現場はなく、毎回その場に合った判断力が求められます。どんな現場でも状況を判断し、適切な治療につなげるため、業務後や休日

に振り返しなど、毎日が勉強の繰り返しです。

### 不安を安心に変えられる存在に

**間宮** 「女性がいてくれてよかった」と言ってもらえたときに、女性隊員としての存在意義を感じます。建物の自動



火災報知設備等のベルが鳴ると、火災場所を特定するために一部屋ずつ確認します。1人暮らしの女性の中には、男性消防士が部屋に入ること

に不安を感じるかたもいます。そういった不安を安心に変えていくことも私たちの使命だと思っています。  
**中野** 救急出動が増える中で、市民のかたと接する機会が多くなりました。現場で患者さんが女性の場合、相手が異性だと、体を見られたり触られたりするのに抵抗があるかたもいるかもしれません。救急隊に女性がいれば、より抵抗感を和らげることができ

のではないかと思います。これからも「女性隊員が現場に駆け付けている」ことが皆さんの安心につながるよう、日々頑張っていきます。



# 特に気を付けたい予防ポイント

冬は空気が乾燥していたり、暖房機器の使用が増えたりすることなどにより火災が発生しやすく、寒さで体に変調が起きやすい時期です。自分の身を守るための予防について、いま一度確認しましょう。

## 4つの火災予防習慣

- 1 寝たばこは絶対にしない、させない**
- 2 ストープの周りに燃えやすいものを置かない**
- 3 こんろの使用時は火のそばを離れない**
- 4 コンセントはほこりを落とし、不要なプラグは抜く**

## 感震ブレーカーを設置しましょう

阪神・淡路大震災や東日本大震災で起こった火災のうち、半数以上が停電復旧後の通電による出火でした。感震ブレーカーのセンサーが揺れを検知すると、自動で電力供給を遮断することができます。いつ起きるか分からない地震に備え、感震ブレーカーを設置しましょう。

市では設置費用等の一部を助成しています

【申請期限】1月31日(水)

◎詳しくは市のホームページをご覧ください

岡火災予防課

☎7133-8792

FAX7133-0109

市ホームページ



簡単に設置！

揺れを検知するとボールが落ちてブレーカーを落とします



## お餅は小さくして食べましょう

正月の時期は、お餅をのどに詰まらせる事故が毎年多く発生しています。万が一詰まらせてしまったら、次の方法で対処しましょう。

### ① 背部叩打法



### ② 腹部突き上げ法



注意

意識を失うようなことがあれば、すぐに119番通報してください



詳しい対処法

岡 救急課 ☎7133-0118・FAX7133-4000

## 家の中の温度差を減らしましょう

急激な温度差により血圧が大きく変動すると、めまいや立ちくらみなどが引き起こされます。入浴時に事前に脱衣所を暖かくするなど、家の中の温度差をなくすことが予防に効果的です。



脱衣所も暖かく

## 新春を飾る一斉放水！ 柏市消防出初式を 開催



岡 1月7日(日)午前10時～正午※雨天中止

所 大堀川防災レクリエーション公園(篠籠田)

因 式典、はしご乗り演技、市立柏高等学校吹奏楽部の演奏、消防団員のー斉放水など

岡 企画総務課 ☎7133-0115・FAX7133-0109

## 地域のために！ あなたのそばに消防団

「自分のまちは自分で守る」という意識のもと、各地域において、会社員や学生など569人の消防団員が風水害時の避難誘導や消火・救助活動などを行っています。ぜひあなたの力を地域防災に役立ててみませんか。



### 3つのメリット

- ・訓練や活動を通して幅広い年齢層のかたとつながりが持てる
- ・報酬や手当が支給される
- ・応急手当指導員・陸上特殊無線技士3級認定の資格を取得できる

岡 消防団課 ☎7133-8791・FAX7133-0109

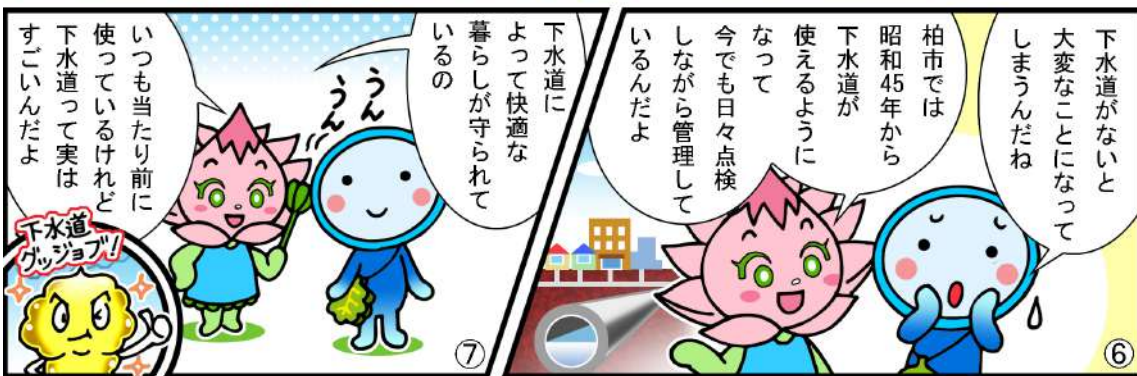


## 使った水はどこへゆく？

### 汚水の行方

トイレやお風呂などで流した水が、どこへ行き、どのように処理されているか知っていますか。私たちの暮らしを守るため、下水道は24時間365日働いています。

【問い合わせ】  
 総務課 ☎ 7166-3181  
 FAX 7167-1165



## 下水道の役割

地下深くに張り巡らされた下水道管。目に見えず普段意識することは少ないですが、下水道は私たちの快適な暮らしを守っています。

### 暮らしを守る

- ◆ トイレ、お風呂、キッチンなどがいつでも使える
- ◆ 汚水が街にあふれることなく、美しく衛生的な街になる

### 環境を守る

- ◆ 汚れや悪臭のないきれいな海や川が保たれる
- ◆ 魚や貝などが住むことができ、生態系が守られる

### 雨から守る

- ◆ 雨が降っても浸水せず街や家が守られる

市では、1時間に降水量50ミリメートルの激しい雨が降っても浸水が起きないように、雨水管の整備を日々行っています



# 汚れた水が きれいになるまで

きれいになるまでおよそ20時間

市内の汚水のほとんどは、地中に埋められている下水道管を通して「手賀沼終末処理場」まで流れていきます。

今回は、手賀沼終末処理場で行われている汚水処理の工程を紹介します。

**1** 大きなごみや土砂を取り除き、ポンプで最初沈殿池にくみ上げます。



沈砂池ポンプ棟の設備

**2** 汚水をゆっくり流して、小さいごみを沈めます。



まだ汚く濁っている水

**3** 泥に住む微生物が大活躍

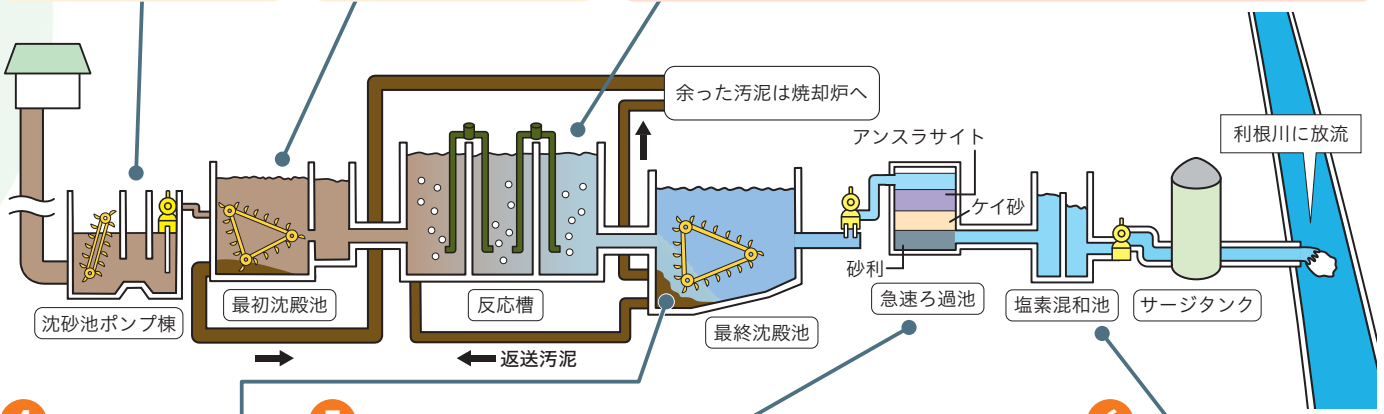
微生物がたくさん住む活性汚泥を入れ、空気を送り込んでかき混ぜます。微生物が汚れを食べて増殖し、塊になります。



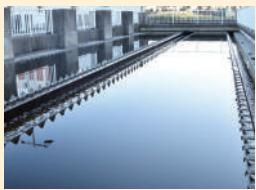
汚水(左)と活性汚泥

**汚水処理の主役！ たくさんの微生物**

反応槽には、1ミリリットル当たり数億匹もの微生物がいるといわれています。目に見えないほど小さい微生物たちが、私たちの汚した水をきれいにしていきます。



**4** 塊となった微生物や汚れが沈み、ほぼ無色透明な水になります。



無色透明となった水

**5** 全国でも少数！急速ろ過でもっときれいな水に

アンスラサイト（粒状無煙炭）やケイ砂などを敷き詰めた池で、最終沈殿池で除去しきれなかった小さな汚れを取り除きます。最終沈殿池でほぼ無色透明になっていますが、この作業を行うことで、よりきれいな水にすることができます。

**どのくらい小さな汚れを取り除けるの？**

髪の毛の太さよりも小さい直径0.01ミリメートルの汚れも取り除きます。これにより、海や川の水質がさらに良くなり、生き物がよりきれいな水の中で暮らすことができます。



アンスラサイト(粒状無煙炭)

**6** 塩素で消毒し、水質の検査をして基準をクリアしたら、きれいな水の完成です。



塩素がよく混ざるようくねくねした形に

下水道を正しく使ってくれたらうれしいな♪



以下のものをキッチンの流しやお風呂などに流すと、下水道にさまざまなトラブルが起こる原因になります。

- ティッシュ、油、髪の毛、調理くずなどの水に溶けないもの  
→ 下水道管が詰まる恐れがあります
- 熱湯  
→ 下水道管が変形し、水漏れなどの恐れがあります
- ガソリン、目薬、大量の洗剤などの危険物や薬品  
→ 下水道管が変形したり、処理場で働く微生物に影響が出たりする恐れがあります

これは下水道に流せません





# 「ざつ紙」は資源品〈資源ごみ〉で捨てましょう

皆さんは、普段捨てているごみの種類や分別方法を正しく理解できていますか。今号では、知らず知らずのうちに可燃ごみ〈燃やすごみ〉として捨ててしまいがちな「ざつ紙」について、捨てる際の注意点やポイントなどを紹介します。

※誌面上でのごみの名称は、柏地域〈沼南地域〉の順に示しています

【問い合わせ】 廃棄物政策課 ☎7167-1140・FAX 7163-3728

組成調査は、ごみの減量やリサイクルのヒントをもらうための調査なんだよ



柏市ごみ減量マスコットキャラクター クリンちゃん

## 資源になる紙が年間4,000トン以上も焼却されています

市では、家庭から出るごみの分別状況などを把握するため、毎年、可燃ごみの中身を調べる組成調査を行っています。調査結果を基に推計したところ、可燃ごみの中に資源品である「ざつ紙」が、市内で年間およそ4,000トン以上も含まれていました。これは、市民1人当たりおよそ9枚のはがき（1枚3グラムと想定）を毎日捨てていることになります。それらの「ざつ紙」は、本来リサイクルできるごみにもかかわらず可燃ごみとして捨てられているのです。

### リサイクルできる身近なざつ紙をチェック check!

### 資源品〈資源ごみ〉の日に排出を

ざつ紙は、お菓子の空き箱やトイレットペーパーの芯など、普段の生活において身近なものばかりです。ざつ紙として正しく分別し、資源品〈資源ごみ〉として出すことで、可燃ごみ〈燃やすごみ〉が減るだけでなくリサイクル率の向上にもつながります。

- トイレットペーパーの芯
- 包装紙
- お菓子や食品等の空き箱
- チラシ・パンフレット
- 会社・学校からのプリント類

## ざつ紙ってどう捨てればいいのか？

ざつ紙は種類も形もさまざまで、捨てる方に困っているかたも多いのではないのでしょうか。ざつ紙を簡単にまとめて捨てることができる方法を紹介します。

### 出し方 1 紙袋に入れて出す



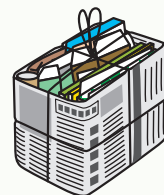
買い物の際にももらう紙袋にまとめて入れ、ひもでしばって出す

### 出し方 2 不要な雑誌と一緒に出す



空き箱などを畳んだりつぶしたりして、不要な雑誌などの間に挟み、ひもでしばって出す

### 出し方 3 ざつ紙袋を作って出す



「ざつ紙袋」を作りひもでしばって出す。不要になった新聞紙やチラシで簡単に作ることができます

### ポイント /

キッチンやごみ箱の隣に紙袋を置いておけば、簡単に分別できてそのまま捨てられます

### レットライ /

◎ざつ紙袋の作成方法など、詳しくは市のホームページをご覧ください



市ホームページ



## ざつ紙はリサイクルで生まれ変わる

皆さんから正しく捨てられたざつ紙は、リサイクルの工程を経て、お菓子の箱や子どもたちが読む絵本など、さまざまなものに生まれ変わります。



生まれ変わったお菓子の箱や絵本など

### これは可燃ごみ(燃やすごみ) リサイクルできません

一見するとざつ紙に見えますが、リサイクルできないものもあります。以下のものはリサイクル工程での機械トラブルやリサイクル品の品質などに影響するため、可燃ごみ(燃やすごみ)として捨てましょう。



食べ物が入っていた箱などの汚れの付いた紙



洗剤が入っていた箱などの臭いの付いた紙



レシートなどの感熱紙

**Q1** シュレッダーで細断した紙は、ざつ紙として出しているの？

**A1** シュレッダーで細断した紙は、いろいろな素材の紙が含まれていることがあり、リサイクル工程で判断できないため、可燃ごみ(燃やすごみ)として出してください



ざつ紙を正しく分別できれば、可燃ごみ(燃やすごみ)のごみ袋を買う枚数が少なくて済むし、環境や家計にも優しいね

### ちょっとした疑問を解消 ざつ紙Q&A

**Q2** 段ボール箱に入れてざつ紙を出してもいいの？

**A2** 段ボールとざつ紙はリサイクルできますが、リサイクル工程が異なるため、別々に出してください



**Q3** 個人情報が入ったプリント類は捨てても大丈夫？

**A3** ざつ紙として捨てられますが、個人情報が気になる場合には、黒く塗りつぶしたり切り取ったりして出してください



## 柏市プラスチック・スマート宣言

普段なじみのあるプラスチックは、生活において必要不可欠な素材であり、プラスチックを使った便利な製品も数多く、私たちの生活を豊かにしてくれるものです。しかし、優れた耐久性や安全性があるが故に、自然界で分解されにくく不法投棄やポイ捨てなどにより、海洋汚染などのさまざまな環境問題を引き起こしています。そのため、できる範囲でプラスチックと賢く付き合っていくことが重要です。



市ホームページ

### 市は使用削減に取り組みます

市では、率先してプラスチックの使用削減に取り組むため、令和5年2月に「柏市プラスチック・スマート宣言」を行いました。市役所内に給水スポットを設置し、市職員がマイボトルやマイカップの利用を進んで行くほか、手賀沼エコマラソンでも会場内に給水スポットを設置して参加者に利用を促すなど、プラスチックの使用削減を進めています。



庁舎内に設置した給水スポット

### 柏市と一緒に取り組んでみませんか

#### ■宣言内容

柏市では以下の取り組みに努めます。

- ▶ レジ袋、使い捨てスプーン・フォーク・ストローを使用しない
- ▶ マイボトル・マイカップの利用を促進する
- ▶ 詰め替え製品の購入 など



宣言をする柏市長



# 11・12月補正予算が決定

【問い合わせ】 財政課 ☎7167-1120・FAX 7167-1210

原油価格や食材費、光熱費など、物価の高止まりが続いています。そのような状況を受けて、11・12月補正予算では、市民生活・事業者の負担軽減を図るため、物価高騰対策を中心に予算を計上しました。

11・12月分に引き続き



## 2カ月分の 水道基本料金を免除

●事業費：4億4,940万円

申請  
不要

物価高騰による経済的負担を軽減するため、11・12月分に引き続き2カ月分の水道料金を免除します。

【対象月】 1月か2月のいずれかの検針分※検針は2カ月に1回

【対象者】 柏市上下水道局と水道契約をしている使用者  
※国・県・市等の施設を除く

【免除対象料金】 水道料金のうち基本料金の全額

### ポイント

- 水道料金の従量料金と下水道使用料は対象外
  - 納入通知書で支払っている場合は、基本料金を差し引いた金額で請求
  - 口座振替で支払っている場合は、口座振替時に基本料金を差し引いた金額で引き落とし
- 〒柏市上下水道局料金センター  
☎7166-2191・FAX 7167-8035



## 住民税非課税世帯に 7万円の給付金を支給

●事業費：30億6,557万円

物価高騰による家計への影響が特に大きい低所得世帯に対して給付金を支給します。

【対象者】 令和5年12月1日時点で柏市に住民登録があり、世帯全員の令和5年度分の住民税均等割が非課税の世帯※課税者の扶養親族等だけの世帯は除く

【給付額】 1世帯当たり70,000円

	柏市価格高騰支援給付金(非課税世帯対象の3万円の給付金)において支給案内書が届いた世帯	左記以外の世帯
方法	手続き不要。1月5日(金)から支給案内書を送付※支給を辞退するか口座情報を変更する場合などは手続きが必要	4月19日(金)までに、確認書に必要事項を書いて、同封の返信用封筒で郵送(当日消印有効)で※1月18日(木)から確認書を送付
支給日	支給案内書に記載	確認書返送後、およそ1カ月後に支給

◎対象条件など、詳しくは市のホームページをご覧ください

〒柏市価格高騰支援給付金コールセンター

☎7165-0250(午前9時～午後5時。土・日曜日、12月29日(金)～1月8日(月)を除く)・

FAX 7165-0256



市ホームページ

## ご意見を募集します パブリックコメント

市では、次の計画案等について、パブリックコメント(意見公募手続き)により市民の皆さんの意見を募集します。

### ① 柏市感染症予防計画(案)

☑ 感染症の予防などに関する計画を策定するもの

【閲覧開始日】 1月10日(水)

☑ 2月9日(金)までに、3ページ下の必要事項と計画案名・意見(様式は自由)を書いて、〒277-0004 柏下65-1 柏市役所保健予防課へ郵送(必着)・ファクス・直接持参するか市のホームページで

〒保健予防課(ウェルネス柏3階)

☎7167-1254・FAX 7167-1732

### ② 第三期柏市地球温暖化対策計画(改訂)(案)

☑ 第三期柏市地球温暖化対策計画を改訂するもの

【閲覧開始日】 1月15日(月)

☑ 2月14日(水)までに、3ページ下の必要事項と計画案名・意見(様式は自由)を書いて、〒277-8505 柏市役所環境政策課へ郵送(必着)・ファクス・直接持参するか市のホームページで

〒環境政策課(市役所本庁舎4階) ☎7167-1695・FAX 7163-3728

### ③ 第2次柏市自殺対策計画(案)

☑ 「誰もが自殺に追い込まれることのないまち・柏」についての計画を策定するもの

【閲覧開始日】 1月22日(月)

☑ 2月20日(火)までに、3ページ下の必要事項と計画案名・意見(様式は自由)を書いて、〒277-8505 柏市役所福祉政策課へ郵送(必着)で

〒福祉政策課(市役所別館2階) ☎7167-1131・FAX 7164-3917

### 共通

### 【閲覧場所】

行政資料室(市役所本庁舎1階)、行政資料コーナー(沼南庁舎1階)、近隣センター、柏駅前行政サービスセンター、富勢出張所、保健予防課(①だけ)、環境政策課(②だけ)、福祉政策課(③だけ)、市のホームページ



## 市の任期付職員を募集

市では、来年度採用予定の職員を募集します。

### ■募集内容

職種	登録人数	受験資格	職務内容
保育士(中級) ※育児休業代替任期付職員	10人程度	児童福祉法に規定する保育士登録簿に現に登録されているか、令和6年3月31日までに登録される見込みのかた	市立保育園・こども発達センターにおける児童の保育等

【採用日】 4月1日以降

【試験日】 1月27日(土)

【試験会場】 市役所本庁舎

【申込期限】 1月19日(金)

◎申込方法など、詳しくは受験案内をご覧ください



市ホームページ

### 【問い合わせ】

人事課☎7167-1113・FAX 7166-6026

大卒以上  
向け

## 柏市採用試験説明会を開催

市では令和7年度採用に向けた、人事課職員による市の業務や採用試験の説明、職員との懇談会などを行います。市役所の仕事に興味のあるかたは、ぜひご参加ください。

📅2月9日(金)午後2時~4時30分

📍パレット柏

🎓大学卒業(見込み)以上のかた

📅1月17日(水)までに、市のホームページで



市ホームページ

### 【問い合わせ】

人事課☎7167-1113・FAX 7166-6026

## パスポート申請が オンラインで可能に

マイナンバーカードを使用して、有効期間内のパスポートの更新など一部の申請がオンラインで可能になります。

【開始日】 1月30日(火)

📌次のいずれかに該当するかた▶パスポートの有効期間が1年未満▶査証欄の余白が見開き3ページ以下

【注意】初めての申請、パスポートがすでに失効している、戸籍上の氏名や本籍の都道府県に変更があった場合などはオンライン申請の対象外

### 【申請方法】

スマートフォンとマイナンバーカードを使用してアプリ「マイナポータル」で申請を※本人が窓口で受け取りを

◎申請方法など、詳しくは市のホームページをご覧ください

### 【問い合わせ】

パスポートセンター

☎7167-9001・FAX 7167-5001



市ホームページ

## 妊婦のかた向け 柏市国民健康保険料を免除

妊婦のかたは、申請することで産前産後期間の国民健康保険料の免除を受けることができます。なお、柏市国民健康保険出産育児一時金の支給対象者は申請不要です。

### 【免除期間】

出産月か出産予定月の前月~4カ月間※多胎妊娠の場合は出産月か出産予定月の3カ月前~6カ月間

📌柏市国民健康保険の被保険者で、出産月・出産予定月が令和5年11月以降のかた※妊娠85日以上の出産で、死産、流産、早産を含む

### 【受付開始日】

1月1日(月)

※保険年金課(市役所本庁舎1階)・沼南支所(沼南庁舎1階)の窓口での受け付けは1月4日(木)から

📌国民健康保険証、母子健康手帳

◎申請方法など、詳しくは市のホームページをご覧ください



市ホームページ

### 【問い合わせ】

保険年金課☎7191-2594・FAX 7167-8103

### 高齢者向け

## 肺炎球菌予防接種費用の一部を助成

肺炎球菌は、のどや鼻に入る細菌で、中耳炎、気管支炎、肺炎などを引き起こします。令和6年度以降は対象者が変更となる予定ですので、希望するかたは早めに接種を済ませましょう。

【助成期間】 3月31日(日)までの接種分

### ■対象予防接種

	①定期接種	②任意接種
ところ	市内指定医療機関、県内接種協力医療機関	市内指定医療機関
対象	接種時に柏市に住居登録があり、次のいずれかに該当するかた▶3月31日時点で65~100歳の5歳刻みの年齢▶60~64歳で、心臓・腎臓・呼吸器の機能や、免疫の機能障害1級に相当する※過去に肺炎球菌ワクチンを接種したことがあるかたは対象外	接種時に柏市に住居登録があり、次の条件を全て満たすかた▶65歳以上▶過去に自治体で同予防接種の助成を受けたことがない▶過去の肺炎球菌ワクチンの接種回数が1回以下

### 《共通》

【自己負担額】 3,000円

📌健康保険証、予診票(①=令和5年3月末までに対象者へ発送済み②=健康増進課へ電話で)

📌事前に指定医療機関へ連絡の上、医療機関へ直接

◎接種可能な医療機関など、詳しくは市のホームページを見るかお問い合わせください

### 【問い合わせ】

健康増進課☎7128-8166・FAX 7164-1263



市ホームページ



## 確定申告の準備はお早めに

令和5年分の所得税と復興特別所得税の確定申告書の提出・納付期間は、2月16日(金)～3月15日(金)です。期限を過ぎると加算税等がかかることがありますのでご注意ください。

### 税理士会による確定申告の無料相談

千葉県税理士会柏支部に登録している税理士による、次の申告書の相談・作成▶給与・公的年金所得のかたの簡易な申告▶市・県民税の申告※作成した申告書の受け付け不可

とき	ところ	定員	相談時間等
1月29日(月)	南部近隣センター	先着160人	午前9時～午後3時30分 ※整理券は午前8時30分から配布。ただし、当日の混雑状況により整理券配布の開始時間を早める場合あり
1月30日(火)		各先着150人	
1月31日(水)	ひまわりプラザ	各先着160人	
2月2日(金)	さわやかちば県民プラザ	先着150人	
2月5日(月)	光ヶ丘近隣センター		
2月6日(火)			

### 柏税務署に確定申告書作成会場を開設

#### 【期間】

2月16日(金)～3月15日(金)※土・日曜日、祝日を除く。ただし2月25日(日)は開設

会場での作成には、アプリ「LINE(ライン)」による事前予約か税務署で当日配布する整理券が必要

▶2月25日(日)は、国税の領収・電話相談・納税証明書の発行等は不可

▶柏税務署の駐車場は4月中旬まで使用不可

◎予約方法など、詳しくは国税庁のホームページを見るか柏税務署へお問い合わせください



国税庁ホームページ

### 持ち物

区分	内容(令和5年中のもの)
収入金額が分かるもの	①給与や公的年金等の源泉徴収票の原本 ②支払調書等の原本(①以外の所得がある場合)
控除額が分かるもの	③保険料の控除証明書(国民年金保険料、生命保険料、地震保険料、旧長期損害保険料)の原本 ④医療費控除・セルフメディケーション税制の明細書 ⑤国民健康保険料・介護保険料・後期高齢者医療制度の保険料の領収書など支払額が分かるもの ⑥障害者手帳など ⑦寄付金の受領証明書か領収書の原本
その他	⑧個人番号確認書類(マイナンバーカードか通知カード) ⑨本人確認書類 ⑩ボールペン、電卓 ⑪金融機関の口座番号(本人名義)が分かるもの※確定申告の場合だけ

※④＝明細書の記入内容の確認のため、医療費等の領収書は確定申告期限等から5年間保存すること。各明細書様式は市のホームページからダウンロード可



### 確定申告の注意事項

#### ◆自宅等で作成した申告書の提出先

〒277-8522 柏税務署へ郵送(必着)か直接持参

#### ◆次の内容は直接税務署へ相談を

▶雑損控除・寄付金控除等の申告▶令和5年分以外の申告▶青色申告▶営業・農業・不動産などの収支計算を伴う所得の申告▶土地・家屋・株式などの譲渡所得や損失の申告▶住宅借入金等特別控除(住宅ローン控除)を受ける場合▶外国人や死亡者の確定申告書の作成相談

#### 【問い合わせ】

所得税の確定申告 = 柏税務署 ☎ 7146-2321

市・県民税の申告 = 市民税課 ☎ 7167-1124・FAX 7167-3203

### 市・県民税申告書の提出について

1月26日(金)に発送する申告書に必要事項を書いて、〒277-8505 柏市役所市民税課へ郵送で※収受印を押印した控えが必要な場合は、住所・氏名(ふりがな)を書いて、84円切手を貼った返信用封筒を同封

市ホームページでも市・県民税申告書の作成可▶昨年中に申告していても、令和5年度の申告が不要と見込まれるかたなどへは発送しないため、申告書が必要な場合は市民税課へ連絡を▶確定申告をするかたは市・県民税の申告は不要



## 令和6年度 市直営駐輪場の受け付けを開始

令和6年度における市直営駐輪場の定期利用の受け付けを開始します。申請は先着での受け付けとなります。また、申請内容に不備や虚偽等がある場合は申請が無効となりますので、ご注意ください。

### 先着順 市直営駐輪場

- ▶ 北柏駅北口第一・第二
- ▶ 豊四季駅南口第一、北口第一
- ▶ 新柏駅東口第一、西口第一・第二
- ▶ 増尾駅東口第一・第二、西口第一・第二
- ▶ 逆井駅東口第一、西口第一
- ▶ 高柳駅東口第一・第二・第三、西口第一
- ▶ 大津ケ丘
- ▶ 中ノ橋

#### ■申請方法

オンライン	2月1日(休)午前9時～2月26日(月)正午に、市のホームページで※支払いはクレジットカードかスマートフォン決済アプリ「PayPay(ペイペイ)」だけ
希望する駐輪場へ直接	①2月1日(休)午前6時から、各駅の代表駐輪場で配布する申請書兼納付書を受け取る※大津ケ丘と中ノ橋は沼南支所(沼南庁舎1階)で配布②コンビニで使用料を納付③申請書と領収書を代表駐輪場へ持参

### 指定管理者駐輪場の申請方法は場所により異なります

指定管理者駐輪場の申請については、駐輪場によって申請形態・期間・方法等が異なります。詳しくは各管理者へお問い合わせください。

指定管理者駐輪場	管理者
▶ 柏駅東口第一・第二・第三・第四・第五・第六	芝園開発
▶ 柏駅西口第一・第二・第四・第五・第六・第七・第八	☎0120-021-005
▶ 南柏駅東口第一・第二	NCD
▶ 北柏駅南口第一・第二・第三	☎0120-3566-21



市ホームページ

#### 【問い合わせ】

自転車対策室 ☎7167-1304・FAX 7160-1788

60人に  
図書カードを  
プレゼント!

## 広報に関するアンケートにご協力を

市では、皆様のご意見を把握してより良い広報事業を行うために、アンケートを行います。ご回答いただいたかたの中から抽選で60人に、図書カード500円分をプレゼントします。皆様のご意見をお待ちしています。

#### ◆あなたについて

##### ①年代

1. 10歳代以下 2. 20歳代 3. 30歳代 4. 40歳代  
5. 50歳代 6. 60歳代 7. 70歳代 8. 80歳以上

##### ②性別

1. 男性 2. 女性 3. その他

##### ③職業

1. 自営業 2. 会社員・公務員  
3. パートタイム・アルバイト  
4. 主婦・主夫(勤めていない) 5. 学生 6. 無職

##### ④柏市の在住年数

1. 3年未満 2. 3～5年 3. 6～10年  
4. 11～20年 5. 21年以上

#### ◆市の情報発信について

##### ⑤市の情報を入手するために、現在使っている媒体は何ですか(複数回答可)

1. 広報かしわ 2. 柏市オフィシャルホームページ  
3. かしわメール配信サービス  
4. 柏市公式エックス(旧ツイッター) 5. 柏市公式LINE  
6. SmartNews 7. 柏市くらしの便利帳

##### ⑥市が発信する情報として、どのような情報がほしいですか(複数回答可)

1. 市の計画や事業の進み具合 2. 市内の講座やイベント  
3. 市長の考え・方針 4. 市内で起きた出来事やニュース  
5. 福祉や子育てなどの新しいサービス  
6. 特産物や施設などの市の魅力  
7. 市民や団体の活躍 8. 市内のスポーツチームの活躍  
9. その他

##### ⑦⑥の質問で、「9.その他」を選んだかたに質問です。市のような情報がほしいですか(自由回答)

##### ⑧市の広報に対するご意見などがありましたらご記入ください(自由回答)

☎1月10日(水)までに、はがきに3ページ下の必要事項とアンケートの回答を書いて、〒277-8505 柏市役所広報広聴課へ郵送(必着)か市のホームページで※1人につき1回まで。当選者の発表はプレゼントの発送をもって代えさせていただきます



アンケートの回答はこちら



## 保険証を送付します

医療機関等で診療を受けるときは、新しい被保険者証を提示してください

昭和24年2月2日～

昭和24年3月1日生まれのかたへ

75歳の誕生日から利用できる**後期高齢者医療被保険者証**を送付します

→1月18日(木)に発送予定です

昭和29年1月2日～

昭和29年2月1日生まれの柏市国民健康保険利用のかたへ

2月から利用できる**被保険者証(高齢受給者証)**を送付します

→1月22日(月)に発送予定です

国民健康保険課☎7191-2594

## 重要土地等調査法に基づく注視区域を指定



市内の一部区域が注視区域に指定され、施行日である1月15日(月)以降、防衛関係施設等への機能を阻害する行為が行われていないか、内閣府が調査を行います。

**市内の対象区域**／下総航空基地(藤ヶ谷)、柏高射教育訓練場(大室)、柏送信所(十余二)の周囲おおむね1,000メートル内の区域

◎詳しくは内閣府のホームページで

国民健康保険重要土地等調査法コールセンター☎0570-001-125

## 若年求職者就職活動相談会

1月26日(金)午後1時・1時40分・2時20分・3時・3時40分から※相談時間は30分

所 松戸市勤労会館

15～39歳の求職者、各回先着2人※学生可。正社員経験が少ないかたは44歳まで可

仕事の見つけ方や履歴書の書き方、面接の受け方など、就職活動全般の相談

1月4日(木)午前8時30分から、3ページ下の必要事項と希望時間を書いて、松戸市役所商工振興課へ☐mcsyoukou@city.matsudo.chiba.jpか電話で国民健康保険課☎047-711-6377・商工振興課☎7167-1141

## 事業者の電気ガス料金支援金申請期間を延長



市内事業者の事業継続を支援するため、電気・ガス料金支援金の申請期間を延長します。

市内に本店がある中小企業か事業所がある個人事業主

申請期限／1月31日(水)

◎支援金額や申請方法など、詳しくは市のホームページで

国民健康保険課☎0120-068-558

## 貨物運送事業者燃料費支援金の申請期間延長



燃料費の高騰の影響を受けた貨物運送事業者に対する支援金の申請期間を延長します。

**対象事業者**／市内に営業所があり、令和5年9月1日時点で貨物自動車運送事業を営んでいる中小企業か個人事業主  
給付額／▶一般・特定貨物自動車(普通・小型(二輪以外)・大型特殊)=1台当たり28,000円▶貨物軽自動車(軽自動車・小型(二輪))=1台当たり6,000円

1月31日(水)までに、市のホームページからダウンロードした申請書に必要な事項を書き、必要書類を添えて、〒277-8505 柏市役所商工振興課へ郵送(必着)で

◎必要書類など、詳しくは市のホームページで

国民健康保険課☎7167-1141

## 予防接種ノートに掲載する広告を募集



生後2カ月までの子どもの保護者に送付される、「予防接種ノート」に掲載する広告を募集します。

掲載時期／4月から1年間

発行部数／4,000部

1月23日(火)までに、市のホームページからダウンロードした申込書に必要な事項を書き、必要書類を添えて、〒277-0004 柏下65-1 柏市健康増進課へ郵送(必着)か直接持参(ウエルネス柏3階)を※応募者多数の場合は抽選

◎規格・掲載料金など、詳しくは市のホームページで

国民健康増進課☎7128-8166

## 柏駅前行政サービスセンター等が休館



電気設備定期点検のため、次のとおり休館・休止します。

休館日／1月27日(土)

休館施設／柏駅前行政サービスセンター、柏の葉サービスコーナー

休止業務／パスポートセンターでの戸籍証明書発行、コンビニ交付サービスの戸籍証明利用登録の申請受け付け

◎詳しくは市のホームページで

国民健康保険課☎7167-1128・柏駅前行政サービスセンター☎7168-5500・柏の葉サービスコーナー☎7134-6700・パスポートセンター☎7167-9001

## 図書館の休館

蔵書点検のため、一部の図書館分館とこども図書館を休館します。

期間	対象
1月17日(水)～21日(日)	豊四季台・南部・西原・布施・増尾・新田原・松葉・高柳の各分館、こども図書館
1月31日(水)～2月4日(日)	田中・永楽台・光ヶ丘・新富・根戸・藤心・沼南の各分館

休館中は返却ポストだけ使用可

国民健康保険課☎7164-5346

## 監査の結果を公表



定期監査・行政監査の結果を公表しています。

閲覧場所／行政資料室(市役所本庁舎1階)、行政資料コーナー(沼南庁舎1階)、図書館(本館・分館)、市のホームページ

国民健康保険課☎7167-1179

## 納期限は1月31日(水)

市・県民税の第4期

国民健康保険課☎7167-1122

国民健康保険料の第8期  
後期高齢者医療保険料の第7期

国民健康保険課☎7191-2594

介護保険料の第8期

国民健康保険課☎7167-1022

納期限までに必ずご納付を  
口座振替のかたは預貯金残高にご注意を

生涯現役 セカンド  
ライフ応援講座 in 西原



☎2月8日(木)・15日(木)午後1時30分～4時(計2回)

所 西原近隣センター

☎市内・近隣在住の55歳以上で、就労や社会参加に意欲があるかた、20人  
☎西原地区周辺の、就労や社会参加などのセカンドライフに関する情報

☎1月31日(水)午後4時までに、柏市生涯現役促進協議会へ電話か同協議会のホームページで※応募者多数の場合は抽選

☎同協議会 ☎7157-0282・健康政策課 ☎7167-1171

外国人の日本語スピーチ  
コンテストを開催



外国人のかたによる日本語スピーチコンテストの観覧者を募集します。

☎2月11日(日)正午～午後4時

所 パレット柏

☎▶会場＝先着70人▶オンライン＝先着100人

☎1月4日(木)午前9時から、3ページ下の必要事項と参加方法を書いて、国際交流センター(パレット柏)へ☎boshu-2@kira-kira.jpか直接

☎国際交流センター ☎7157-0281

柏青色申告会の会員を募集

毎日の帳簿のつけ方や正しい決算の仕方をサポートします。

所 柏青色申告会館(桜台)

☎個人事業主のかた

◎詳しくは問い合わせを

☎柏青色申告会 ☎7165-1191・市民税課 ☎7168-1612

公開される審議会等



その他の審議会などはこちら

☎傍聴希望者は当日5分前までに、会場へ直接

名称	とき	ところ	定員	問い合わせ
柏市国民健康保険運営協議会	1月11日(木)午後2時～4時	上下水道局庁舎4階401・402会議室	先着4人	保険年金課 ☎7191-2594
柏市自殺予防対策連絡会議	1月18日(木)午前9時～11時	ウェルネス柏4階研修室	各先着5人	福祉政策課 ☎7167-1131
柏市営住宅あり方協議会	1月25日(木)午後3時～5時	市役所本庁舎5階第5・6委員会室	先着5人	住宅政策課 ☎7167-1147
柏市公民館運営審議会	1月30日(火)午後2時～3時30分	ラコルタ柏(教育福祉会館)4階集会室1～3	先着3人	中央公民館 ☎7164-1811
柏市国民保護協議会	1月31日(水)午前10時～10時30分	市役所本庁舎5階第5・6委員会室	各先着5人	危機管理政策課 ☎7170-2248
柏市防災会議	1月31日(水)午前10時30分～正午	柏地域医療連携センター1階研修室		高齢者支援課 ☎7168-1996
柏市健康福祉審議会 高齢者健康福祉専門分科会	2月1日(木)午前10時～正午	上下水道局庁舎4階401・402会議室	先着10人	交通政策課 ☎7167-1219
柏市交通政策審議会・ 地域公共交通部会	2月1日(木)午後1時30分～3時30分	柏地域医療連携センター1階研修室	先着5人	地域包括支援課 ☎7167-2318
柏市地域包括支援センター運営協議会	2月5日(月)午後2時30分～5時	市役所本庁舎5階第5・6委員会室	先着10人	都市計画課 ☎7167-1144
柏市健康福祉審議会 民生委員審査専門分科会	2月7日(水)午後2時～4時	ラコルタ柏(教育福祉会館)2階講座室	先着5人	福祉政策課 ☎7167-1131

現場の安全確保と  
生産性向上セミナー



☎2月19日(月)・20日(火)午前9時～午後4時(計2回)

所 東葛テクノプラザ(柏の葉5丁目)

☎先着20人

☎7,500円

申込開始日時/1月4日(木)午前9時

◎申し込み方法など、詳しくはポリテクセンター君津のホームページで

☎ポリテクセンター君津 ☎0439-57-6313・商工振興課 ☎7167-1141

成人式対象者に記念誌を配布

1月8日(月)の「柏市成人式～二十歳の集い～」に出席できなかったかたに、当日配布した記念誌を差し上げます。

☎平成15年4月2日～平成16年4月1日生まれのかた

配布期間/1月9日(火)～3月29日(金)

配布場所/生涯学習課(沼南庁舎3階)、中央公民館(ラコルタ柏3階)

☎案内状か生年月日を確認できるもの  
☎生涯学習課 ☎7191-7393

1月の 市民ギャラリー



◀開催時間などはこちら

市民活動団体によるさまざまな展示を行っています。

イベント・内容	開催日
有井はるみ染色画展	4日(木)～8日(月)
線で表すふたり展 其の三	13日(土)～16日(火)
東葛地区高等学校合同書道展	22日(月)～26日(金)
柏写真会・楽写会合同写真展	27日(土)～31日(水)

☎市民ギャラリー(パレット柏) ☎7157-0280

地域活動支援補助金の  
選考会を公開

同補助金対象事業に応募した団体によるプレゼンテーションを行います。  
☎2月6日(火)午前10時～正午

所 市役所本庁舎

☎地域活動に関心があるかた、先着10人

◎申し込み方法など、詳しくは問い合わせを

☎市民活動支援課 ☎7167-1126



## はぐはぐフォーラム



子育て中のかたや子どもに関わるかたが、柏の子育てを知り、共に考え、学び、つながるための子育て応援イベントを行います。

## 当日イベント

☎ 2月25日(日)午前9時30分～午後4時30分

☎ ラコルタ柏(教育福祉会館)

☎ 講演、分科会、親子コンサートやふれあい遊びなど

## 月間イベント

☎ 期間/2月1日(木)～29日(木)

☎ 市内各所

☎ 親子でゲームやヨガなどを楽しめます

## 《共通》

☎ 子育て中のかた、子育てを応援したいかた

☎ 一部実費あり

☎ 会場や申し込み方法など、詳しくは市のホームページで

☎ 子育て支援課 ☎ 7168-1034

旧吉田家住宅  
ひな人形展

☎ 期間/1月28日(日)～3月3日(日)

☎ 昭和40年代に使われた七段飾りと陶器のひな人形などを展示します

☎ 入場料/210円

☎ 場所 旧吉田家住宅歴史公園 ☎ 7135-7007

## 自動車のインターネット公売

滞納市税等の回収のために差し押さえた自動車を、競り売り形式で売却します。

☎ 参加登録期間/1月11日(木)～30日(火)

☎ 台数/1台

☎ ◎申込方法など、詳しくはKSI官公庁オークションのホームページで

☎ 公売が中止になる場合あり

☎ 回収納課 ☎ 7167-1122

カシニワウオーク 増尾  
の自然と歴史を訪ねて

☎ 1月17日(水)午前9時～正午・午後1時～4時※荒天中止

☎ 集合・解散/増尾駅

☎ 6キロメートル程度の道のりを歩けるかた、各15人

☎ 増尾地域のカシニワや廣幡八幡宮、妙蓮寺、ロウバイの花などを訪ねます

☎ 費500円

☎ 持運動ができる服装、飲み物

☎ 1月5日(金)までに、はがきに3ページ下の必要事項と希望時間、参加者全員分の氏名(ふりがな)を書いて、〒277-0001呼塚新田204-2 柏市みどりの基金へ郵送(必着)・FAX7160-3121・

☎ midori-k@fancy.ocn.ne.jp するか同基金のホームページで※応募者多数の場合は抽選。結果は1月12日(金)までに通知

☎ 柏市みどりの基金 ☎ 7160-3120

## キッズ

ひとやすみ 子育ての  
悩み話してみませんか

☎ 1月29日(月)午前10時～11時30分

☎ 所 アミュゼ柏

☎ 市内在住で0歳～小学生を子育て中の保護者、7人

☎ 参加者同士で子育ての悩みを共有しながら、解決策を探ります

☎ 1月25日(木)までに、こども支援室(ウェルネス柏3階)で配布する申込書に必要事項を書いて、〒277-0004柏下65-1 柏市役所こども支援室へ郵送(必着)・FAX7162-1077・電話するか直接持参を※申込書は市のホームページからダウンロード可。応募者多数の場合は選考

☎ 子ども同伴不可。保育あり(生後3カ月以上。要予約)

☎ こども支援室 ☎ 7167-1458

英語スピーチコンテスト  
を開催

英語が母国語ではない市民が、英語でスピーチをします。

☎ 2月4日(日)午後2時～4時30分

☎ 所 アミュゼ柏

☎ 先着70人

☎ 当日、会場へ直接

☎ ◎詳しくは国際交流センターのホームページで

☎ 国際交流センター ☎ 7157-0281

1月

## 健康ガイド

夜間・休日に  
急病になったら

▶ 夜間…内科・小児科 ☎ 7163-0119 ※音声案内  
▶ 日曜日・祝日…歯科 ☎ 7164-8114 (午前9時45分～正午)  
歯科以外 ☎ 7163-0119 ※音声案内

コロナの症状の疑いがあり  
受診等に迷ったら

柏市新型コロナウイルス感染症相談センター  
☎ 050-5527-6942  
(午前9時～午後5時。土・日曜日、祝日を除く)

☎ =予約制 ウ柏=ウェルネス柏  
教福=ラコルタ柏(教育福祉会館)

## 保健予防課 ☎ 7167-1254

こころの  
健康相談 ☎

16日(火)・18日(木)・22日(月)・23日(火)午後2時～4時、ウ柏。心の病などで悩んでいるかた、家族。精神科医による相談

酒害教室 ☎

9日(火)午後2時～4時、教福。本人・家族

アルコール  
家族教室 ☎

15日(月)午後1時30分～3時30分、ウ柏。家族のかただけ

HIV等検査  
・相談 ☎

15日(月)・29日(月)午後1時～2時、ウ柏 ※予約は市のホームページで

## 健康増進課 ☎ 7168-3715

かしわ歯科  
相談室

25日(木)午後1時30分～3時、ウ柏。歯科医師による相談。当日、会場へ直接

医療安全支援センター  
(総務企画課内) ☎ 7167-1775

医療安全  
相談

(月)～(金)午前9時～正午  
・午後1時～3時

## 衛生検査課 ☎ 7167-1268

飲用井戸の  
水質検査 ☎

9日(火)・23日(火)午前9時～11時、ウ柏。検査は有料

## 地域保健課 ☎ 7167-1257

ママパパ  
サロン ☎

18日(木)午前9時30分～11時。初めての出産を迎える夫婦。オンラインによる講義や交流。予約は市のホームページで

新生児  
訪問

生後2カ月以下の乳児がいる家庭に助産師や保健師が訪問し、赤ちゃんの成長の確認、育児に関する相談等を行います ※生後7日以内に、母子健康手帳別冊にある出生連絡票を郵送か市のホームページで申し込みを

推進員の  
赤ちゃん  
訪問

生後3・4カ月の乳児がいる家庭に柏市民健康づくり推進員が訪問し、地域の子育て情報等を提供

対象者には通知を順次送付 ▶ 8カ月児相談  
▶ 1歳6カ月児健診 ▶ 3歳児健診 ▶ フッ化物歯面塗布

**勉強会「環境を考える会」  
地球温暖化の現状と対策**

📅 1月14日(日)午後1時～2時30分  
= 水素社会実現への道 川崎市の挑戦  
▶ 2月18日(日)午前10時～11時30分 =  
SDGsと自分史を考える ▶ 3月17日(日)  
午後1時～2時30分 = 気候変動、SDGs  
への取り組みの現況  
📍 パレット柏  
👤 市内在住・在勤のかた、各先着10人  
📅 1月1日(月)から、3ページ下の必要事  
項と希望日を書いて、かしわ環境ステー  
ションへ ✉ info@kankyostation.org  
📍 かしわ環境ステーション ☎ 7170-  
7090 (午後1時～5時)・環境政策課 ☎  
7167-1695

**こどもの居場所づくり  
フォーラム in かしわ**



こどもの居場所づくりについて、講  
演、映画上映、地域の実践者の活動紹  
介、ディスカッションなどを通して一  
緒に考えてみませんか。  
📅 1月27日(土)午前10時30分～午後3時  
30分 ※入退場自由  
📍 ラコルタ柏 (教育福祉会館)  
👤 先着60人  
📄 500円 ※中学生以下無料  
👤 保育あり (1歳以上、先着5人)  
◎ 申し込み方法など、詳しくはこども  
の居場所づくりフォーラム in かしわ  
のホームページで  
📍 同フォーラム事務局 (三好) ☎ 080-  
5386-0150・生涯学習課 ☎ 7191-  
7393

**市民かるた大会  
(小倉百人一首)**

📅 1月28日(日)午前9時30分～午後3時  
30分  
📍 ラコルタ柏 (教育福祉会館)  
👤 市内在住・在勤・在学のかた、60人  
📄 種目 / ①ばら取り一般 ②ばら取り上級  
③競技一般の部 ④競技上級の部 ※①は  
初心者向け。①・②は午前中で終了。③・  
④は対戦トーナメント  
📄 500円 ※中学生以下300円  
📅 1月18日(木)までに、はがきに3ページ  
下の必要事項と参加種目、小・中学生  
は学校・学年を書いて、〒277-0005  
柏市中央公民館内柏  
ユネスコ協会へ郵送(必着) か ✉  
kashiwaunesco@jcom.zaq.ne.jp  
で ※応募者多数の場合は抽選  
📍 柏ユネスコ協会 (西山) ☎ 090-  
2331-0488・文化課 ☎ 7191-7403

キッズ



**児童センターへ行こう!**



その他のイ  
ベントはこちら

**布施遊戯室 (布施近隣センター内)**  
☎ 7135-3960 (午後1時～5時)

**なかよし広場**

📅 1月9日(火)午前10時～11時45分 📍  
乳幼児と保護者、先着12組 📅 当日、会  
場へ直接  
**なかよし広場スペシャル「みんなで  
おにたいじ」**  
📅 1月23日(火)午前10時～11時45分 📍  
乳幼児と保護者、先着12組 📅 1月5日  
(金)午後1時30分～📍で

**しこだ児童センター ☎ 7145-2522**

**プラレールであそぼう**

📅 1月20日(土)午前10時～11時30分 📍  
乳幼児～小学生、先着30人 ※未就学児  
は保護者同伴 📅 当日、会場へ直接

**子育てミニ講座「発達障害ってなに？」**

※発達相談員から子どもの発達や心配  
事などについて話を聞きます。質問  
や個別相談もできます 📍 保護者  
📅 1月28日(日)午前10時～11時 ※個別  
相談は午前11時～正午 📍 先着10人 ※  
個別相談は先着5人 📅 1月4日(木)午後  
2時～📍で

**釜のめし・おもちゃ図書館** ※障害のある  
子もいない子も手作り布おもちゃで一  
緒に遊べます

📅 1月28日(日)午前10時～午後1時 📍  
乳幼児～18歳 ※未就学児は保護者同  
伴 📅 当日、会場へ直接

**高柳児童センター ☎ 7190-1348**

**ツインズ～多胎児のつどい～**

📅 1月9日(火)、3月5日(火)午前10時～11  
時30分 📍 多胎児と保護者、各先着5組  
※プレママ・パパも参加可 📅 当日、会  
場へ直接

**じどセンちゃれんじ「直火deやさいも」**

📅 1月21日(日)午前10時～正午 📍 小・中  
学生、先着15人 📅 1月4日(木)午後2時～  
📍で

**手作りスイーツデコ「ムースのケーキ  
を作ろう」**

📅 1月28日(日)午前10時～11時30分 📍  
小学生、先着16人 📅 1月5日(金)午前10  
時～📍で

**永楽台児童センター (永楽台近隣センター内)**  
☎ 7163-4050

**ボーネルンドの遊具であそぼう**

📅 1月14日(日)午前10時～10時50分・  
午前11時10分～正午・午後1時30分～  
2時20分・午後2時40分～3時30分 📍  
乳幼児～小学3年生と保護者、各先着  
7組 📅 1月4日(木)午後2時～📍で

**つくってあそぼう「たこたこ上がれ」**

📅 1月21日(日)午後2時～4時 📍 幼児～  
18歳、先着30人 ※未就学児は保護者  
同伴 📅 当日、会場へ直接

**あそびの城「風船とうちわで遊ぼう」**

📅 1月27日(土)午後2時～3時30分 📍 小・  
中学生、先着20人 📅 当日、会場へ直接

**豊四季台児童センター ☎ 7144-5363**

**みんなの茶・チャ・ちゃ スペシャル \***

抹茶体験を通してみんなで交流します  
📅 1月13日(土)午後2時30分～4時 📍 乳  
幼児～18歳、先着20人 ※未就学児は  
保護者同伴 📄 50円 📅 当日、会場へ  
直接

**はぐはぐスペシャル「豊四季台でおに  
退治」**

📅 1月17日(水)午前10時30分～11時15  
分 📍 乳幼児と保護者、先着14組 📅 1  
月5日(金)午後2時～📍で

**親子で友だちつくろう「2・3歳児あつ  
まれ!」**

📅 1月31日、2月7日・14日・28日の  
各水曜日午前10時～11時30分 📍 平成  
31年4月2日～令和3年4月1日生まれ  
の幼児と保護者、各先着8組 📅 1月6  
日(土)午後2時～📍で



📍 保護者 = 主に保護者対象



## 手賀沼船上探鳥会

☎2月3日(土)午前9時～10時20分・午前10時30分～正午※荒天中止

集合・解散/手賀沼公園(我孫子市)  
☑市内在住のかた、各15人※小学3年生以下は保護者同伴

☑遊覧船に乗り、手賀沼の冬鳥を観察します

☑1月9日(火)～24日(水)に、3ページ下の必要事項と希望時間を書いて、かしわ環境ステーションへFAX7172-2100か  
☑info@kankyostation.orgで※応募者多数の場合は抽選

☑同ステーション☎7170-7090(午後1時～5時)・環境政策課☎7167-1695

あけぼの山農業公園  
謎解きゲーム

期間/1月13日(土)～2月29日(木)※月曜日休園、祝日の場合は翌日休園

受付場所/あけぼの山農業公園本館  
☑公園内に設置した問題を探しながら、謎解きを楽しみます

費100円

☑当日、会場へ直接

☑先着500人に景品をプレゼント

☑☑あけぼの山農業公園☎7133-8877

## 焼き芋作りと冬の農業体験

☑1月13日(土)・20日(土)午前10時～正午  
☑所柏たなか農園(船戸)

☑定各先着10組

☑費1組2,000円※5人まで

☑☑汚れてもよい服装、長靴、手袋

☑☑1月1日(月)午前9時から、3ページ下の必要事項と希望日・人数を書いて、柏たなか農園へ☑kashiwatanaka.farm@gmail.comで

☑☑同農園(松本)☎080-6507-1631・農政課☎7167-1143

アートワークショップ  
「紅型染め教室」

☑2月17日(土)午前11時～午後1時・午後2時30分～4時30分

☑☑ラコルタ柏(教育福祉会館)

☑☑各16人

☑☑紅型染めか簡単な色塗りのいずれかを選んで体験します

☑☑費1,500円

☑☑1月19日(金)までに、文化課へ電話か市のホームページで※応募者多数の場合は抽選

☑☑文化課☎7191-7403

## 犬のしつけ方教室

☑2月10日(土)午前10時～午後0時30分  
☑☑市内在住で、犬の飼い主やこれから飼う予定のかた、10組

☑☑犬の正しい飼い方や飼い主のマナーについて学びます

☑☑費1,100円

☑☑1月31日(水)までに、3ページ下の必要事項と参加人数、犬の飼育の有無(飼っている場合は犬の名前・種類・年齢・雄雌)、相談内容(あるかただけ)を書いて、動物愛護ふれあいセンターへ☑info-dbt@city.kashiwa.chiba.jpか電話で※応募者多数の場合は抽選

☑☑☑犬の同伴不可。受講者は2月23日(金)に開催する実技講習に参加可

☑☑☑動物愛護ふれあいセンター☎7190-2828

2月  
リボン館のリサイクル講座

不用品を有効利用しましょう

折り紙で小笠原お雛(ひな)様作り	2日(金)午前10時～正午。先着8人。200円。
残り毛糸でニット帽作り	7日(水)午前10時～午後4時。先着6人。100円
着物からジャンパースカート作り	9日(金)午前10時～午後4時。先着6人。200円
着物からポケット付きワイドパンツ作り	20日(火)午前10時～午後4時。先着6人。100円
包丁研ぎ教室	25日(日)午前10時～正午。先着8人。100円
何でも修理教室(おもちゃ、時計、無家庭の小物類)	25日(日)午後1時～午後4時。先着8人。無料

必ず事前に申し込みを1月5日(金)午前9時30分から、同館へ電話で

☑☑リサイクルプラザリボン館  
☎7199-5082(月曜休館、祝日の場合は翌日休館)

キッズ  
こども図書館

1月のイベント

読み聞かせや手遊びなど、日にちによってさまざまなイベントを行います



内容はこちら

とき

11日(木)午前11時～11時30分

12日(金)午前11時～11時30分

16日(火)午前11時～11時30分

25日(木)午後3時～3時30分

26日(金)午前11時～11時30分

28日(日)午後2時～2時30分

☑☑当日、会場へ直接

☑☑☑こども図書館☎7108-1111

## 広告欄

掲載されている広告については、直接広告主へお問い合わせください

入れ歯やブリッジ、歯でお困りの方必読!

IMPLANT GUIDE BOOK

インプラントのことよくわかった!

※読んだ方の約96%の方が「参考になった」と回答(2023年度弊社実施)

インプラントが詳しくわかる冊子を無料プレゼント!

☎0120-418-460

【受付】9:00～20:00(平日)  
9:00～18:00(土日)

日本インプラント株式会社:京都市下京区御供石町369 京都烏丸万寿寺ビル8F

## うちの子「結婚」しないのかしら?

— 独身のお子様の結婚支援・孤立化対策 —

「孫の顔を見れないかも」「結婚する気がなさそう」  
「自分たちがいなくなった後が心配」  
そんな不安に仲人が親身に対応します。  
お気軽にお問い合わせ下さい。

結婚相談所ムスベル TEL:04-7193-8750

### 新春たこあげ大会

📅 1月28日(日)午前10時～午後2時  
 所 水堰(すいせき)橋そばの利根運河堤防  
 持 手作りのたこ(あるかただけ)  
 申 当日、会場へ直接  
 他 ▶ 雨天時は田中近隣センターでめんこ遊びなど▶ 豚汁・甘酒の無料配布あり  
 固 田中近隣センター ☎7133-1000

### ピアノ・マリンバ・ドラムによるコンサート



📅 2月28日(水)午前10時30分～11時・午後2時～2時30分  
 所 たんぽぽセンター(柏下)  
 定 各先着40人  
 固 市内で活動中のKASHIWA NOTEのメンバーによる演奏を聞き、みんなで一緒に音楽を楽しみます  
 持 室内履き  
 申 1月4日(木)午前10時から、文化課へ電話か市のホームページで  
 他 ▶ 各回演奏終了後、楽器体験あり▶ 公共交通機関の利用を  
 固 文化課 ☎7191-7403

### フルート・クラリネットワークショップ



📅 3月2日(土)午後1時～4時30分  
 所 ラコルタ柏(教育福祉会館)  
 固 市内在住・在勤・在学の高校生以上で、フルート・クラリネットの演奏経験があるかた、各楽器5人  
 費 300円  
 持 楽器  
 申 1月31日(水)までに、文化課へ電話か市のホームページで※応募者多数の場合は抽選  
 固 文化課 ☎7191-7403

### 就職氷河期世代パソコン講座

📅 1月20日～2月17日の毎週土曜日午前10時30分～午後3時30分(計5回)  
 所 かしわ地域若者サポートステーション(柏下)  
 固 49歳以下で求職中の無職のかた、先着6人※学生を除く  
 固 ワード・エクセル・パワーポイントを基礎から学びます  
 持 弁当  
 申 1月10日(水)午前9時30分から、同ステーションへ電話で  
 固 同ステーション ☎7100-1940・商工振興課 ☎7167-1141

### ボランティアセンターの講座



① **ボランティア入門講座**  
 📅 2月16日(金)午前10時～正午  
 固 市内在住・在勤・在学でボランティア活動に関心があるかた、20人  
 固 活動の紹介や心構えを学びます  
 ② **小さな子どもの保育ボランティア養成講座**  
 📅 2月21日(水)午後1時30分～4時  
 固 市内在住・在勤・在学で、未就学児の見守りボランティアに興味がある心身共に健康なかた、20人  
 固 未就学児との関わり方や遊びの実践、子育ての現状を学びます  
 《共通》  
 所 ラコルタ柏(教育福祉会館)  
 固 ①=2月9日(金)②=2月14日(水)までに、3ページ下の必要事項を書いて、柏市社会福祉協議会ボランティアセンターへ ☎7165-1355・✉volunteer@kashiwa-shakyo.or.jp・電話するか同センターのホームページで※応募者多数の場合は抽選  
 固 ボランティアセンター ☎7165-0880

### 国際交流サロン「Zoomでも伝わる話し方のコツ」



📅 1月18日(木)午後8時～9時  
 固 web会議アプリ「Zoom(ズーム)」が使えるかた、先着30人  
 固 今すぐできるZoomコミュニケーションなどを学びます  
 申 1月4日(木)午前9時から、国際交流センター(パレット柏)へ ✉boshu-2@kira-kira.jpか直接  
 固 国際交流センター ☎7157-0281

### 柏駅前歴史ガイドツアー

📅 1月23日(火)、2月21日(水)、3月16日(土)※いずれも午前10時～11時15分  
 集合/かしわインフォメーションセンター(柏駅南口ファミリかしわ3階)  
 解散/柏駅東口  
 固 各先着6人  
 申 1月4日(木)午前9時から、かしわインフォメーションセンターへ電話で  
 固 同センター ☎7128-5610・商工振興課 ☎7167-1141

### あけぼの窯 陶芸教室



3コースのうち1つを選び作品を作ります。焼成はあけぼの山農業公園内の穴窯で行い、希望者は参加できます。  
 開催日/2月9日(金)～11日(日)  
 所 あけぼの山農業公園、毬真(きゅうま)工房(松ヶ崎)  
 費 10,000～20,000円  
 申 1月15日(月)までに、あけぼの山農業公園のホームページで※応募者多数の場合は抽選  
 ◎各コースの内容など、詳しくは同公園のホームページを見るか問い合わせを  
 固 あけぼの山農業公園 ☎7133-8877

広告欄

## 家族葬なら

来て見て安心!  
確定見積その場で作成!

# 月のあかり 南柏会館

ウイングホール柏斎場でのお式も承ります

南柏駅西口  
から徒歩1分

## 0120-374-556

五香 上本郷 南柏会館 南行徳 流山おおたかの森 野田 あびこ手賀沼公園 守谷



## スポーツ推進委員のイベント

## ①グラウンドゴルフ初心者体験教室

時 1月14日(日)午前9時～11時30分※雨天中止

所 柏第八小学校

用 市内在住・在勤で未経験者か初心者のかた、先着20人

内 プレーを楽しみながら、ルールやマナーなどを学びます

申 1月4日(木)午後6時から、桜井へ電話で

## ②東部スポーツ教室

時 1月28日(日)午前9時～11時30分

所 柏第五小学校

種 目 / ボッチャ・ショートテニスなどのニュースポーツ

用 市内在住・在勤で小学生以上のかた※小学3年生以下は保護者同伴

申 当日、会場へ直接

## ③西部スポーツ教室

時 2月4日(日)午前9時～11時30分

所 柏第四小学校

種 目 / 室内雪合戦、ボッチャ、ペタンク、ラダーゲッターなど

用 市内在住・在勤・在学で小学生以上のかた※小学3年生以下は保護者同伴

申 1月31日(水)までに、3ページ下の必要事項と参加種目を書いて、福嶋へファクスで

《共通》

用 用具一式(貸し出しあり。申込時に申し出を)・帽子(①だけ)、運動ができる服装・室内履き(②・③だけ)、タオル、飲み物

用 ①・② = 東部支部(桜井) ☎7163-3798(午後6時～9時) ③ = 西部支部(福嶋) ☎・FAX7146-1279、スポーツ課 ☎7167-1133

## 沼南体育館のイベント



## ①沼南ナイトヨーガ教室

時 1月30日～3月19日の毎週火曜日午後7時15分～8時15分(計8回)

## ②初級ピラティス教室

時 2月7日～3月27日の毎週水曜日午前9時30分～10時30分(計8回)

## ③沼南ナイトピラティス教室

時 2月8日～3月28日の毎週木曜日午後7時15分～8時15分(計8回)

## ④沼南ヨーガ教室

時 2月9日～3月29日の毎週金曜日午前9時30分～10時45分(計8回)

《共通》

用 18歳以上のかた、各先着45人

費 ①～③ = 各6,000円④ = 7,040円

用 運動ができる服装・室内履き、タオル、飲み物

申 ① = 1月11日(木)② = 1月8日(月)③ = 1月10日(水)④ = 1月9日(火)午前10時から、沼南体育館へ電話か直接

用 子ども同伴不可

用 ◎内容など、詳しくは柏市スポーツ施設のホームページで

用 沼南体育館 ☎7128-5587

## 富勢ヨーガ教室



時 2月2日～3月29日の毎週金曜日午前10時30分～11時30分※3月15日を除く。計8回

所 富勢運動場

用 18歳以上のかた、先着20人

費 6,000円

用 運動ができる服装、タオル、飲み物

申 1月13日(土)午前10時から、中央体育館へ電話で

用 子ども同伴不可

用 中央体育館 ☎7179-5755

かしわ元気塾  
花粉症重症化ゼロ作戦

時 2月18日(日)午前10時～11時

所 柏地域医療連携センター

定 70人

用 医師による花粉症重症化予防についての講演

申 1月26日(金)までに、はがきに3ページ下の必要事項とメールアドレス(あるかただけ)を参加者全員分書いて、〒277-0845豊四季台1丁目1-118 柏市役所地域医療推進課へ郵送(必着)・✉

info-chkry@city.kashiwa.chiba.jpするか直接※応募者多数の場合は抽選

用 3月上旬からオンライン配信あり

用 地域医療推進課 ☎7197-1510

親亡き後を考える  
成年後見制度講座

時 2月19日(月)午後2時～4時

所 いきいきプラザ

用 市内在住のかた、先着40人

用 知的・精神障害者の家族が考える成年後見や相続、遺言書の必要性などを学びます

申 1月4日(木)午前9時から、柏市社会福祉協議会へ電話で

用 柏市社会福祉協議会 ☎7162-5011

## 介護教室

## 「自宅でできる床ずれ予防」

時 3月16日(土)午前10時～11時30分

用 市内在住のかた、先着8人

用 体位交換や起き上がり動作などの介護技術や、床ずれ予防に適した福祉用具について学びます

申 1月4日(木)午前9時から、介護老人保健施設はみんぐへ電話か直接

用 施設内ではマスクの着用を

用 所 用 はみんぐ ☎7134-0660

## 広告欄

掲載されている広告については、直接広告主へお問い合わせください

## アスベストの給付金

肺がん 中皮腫 石綿肺 びまん性胸膜肥厚

上記の診断を受け、アスベストが原因と思われる方・そのご遺族の方は、最大1300万円の給付金・賠償金を受け取れる可能性があります。お電話でお気軽にご相談ください。

無料電話相談 0120-918-862 (受付: 平日 9時～17時30分)

東京弁護士会所属 / 弁護士法人マイタウン法律事務所  
【マイタウン法律事務所東京事務所】東京都千代田区丸の内2-2-1 岸本ビルディング6階



## 庭木1本から承ります!

お客様へのお約束

庭木1本より明瞭料金  
トイレはお借りしません  
土日でもOKです  
お茶はご遠慮します

広報かしわをご覧の方に

生垣の剪定 長さ1m  
高さ2m  
通常2,000円を  
初回限定 先着10名様  
1,100円(税別)

1本からの  
お庭サービス  
ガーデンエクスプレス  
柏支店 柏市豊四季295-8 営業時間 9:00-17:00  
04-7197-3580  
※1月4日より営業開始(1/3まで休業とさせていただきます)

お見積り・お問い合わせはお電話もしくは2次元コードから

\*広報かしわに掲載する有料広告を随時募集しています。詳しくは広告代理店「株式会社ウィット」☎072-668-3275へ

# パレット柏のイベント

〒270-0280 柏市パレット柏 ☎7157-0280



その他のイベントはこちら

イベント・内容	とき	対象・定員	費用
①午後クラ「生田夢弥マリンバの調べ」	1月11日(木)午後1時30分～2時15分	先着80人	無料
②スマホパソコン無料相談	1月12日(金)午前10時～午後4時	先着20人	
③お楽しみ劇場	1月24日(水)午前10時～10時30分	乳幼児と保護者、先着10組	
④発酵学「塩酒粕(かす)」	1月27日(土)午後0時30分～2時30分	先着20人	1,500円
⑤美学講座「チョコっと体にいい話」	2月5日(月)午後6時15分～7時45分	先着13人	1,000円
⑥おはなし会	2月7日(水)午前10時30分～11時	乳幼児と保護者、先着10組	無料
⑦街歩き 「AIガイド・スマホ体験ツアー in 柏」	2月8日(木)・22日(木)、3月7日(木)※いずれも午前9時30分～11時30分。計3回	先着15人	1,500円

申 ▶①=当日、会場へ直接▶②・③・⑤・⑦=1月4日(木)午前9時⑥=1月16日(火)午前9時から、パレット柏へ電話で▶④=1月4日(木)午前9時から、3ページ下の必要事項を書いて、パレット柏へ✉palettekashiwa.mail@gmail.comで

## パレット柏の健康・福祉フェスティバル 開催日時/2月3日(土)午前10時～午後5時

イベント・内容	とき	対象・定員	費用
クリクリアート「ケーキをつくろう」	午前10時～正午	幼児～小学生、先着20人	1,500円
楊名時(ようめいじ)太極拳八段錦・太極拳を体験しよう		先着17人	300円
アロマの香りで癒やしのひとときを。		先着12人※小学生以下は保護者同伴	1,200円
ポールウォーキング体験教室	午後0時30分～2時30分	先着12人	500円
心身の健康をカシワ読書会で語ろう!		先着13人	無料
いますぐできるヒザ腰痛み対策		先着32人	1,000円
星座板でゴムかけアートを作ろう! <b>予約不要</b>	午後3時～5時	先着30人※未就学児は保護者同伴	各500円
理学療法士によるリラックスヨガ		女性のかた、先着10人	
ソーラン踊って転倒予防		先着15人	
点字を体験しよう～視覚障害者のかたの理解～ <b>予約不要</b>	午前10時～正午	小学生以上のかた、先着50人	無料
一緒に手話ソングを楽しもう <b>予約不要</b>		先着80人	
㊦ヨガ ㊧ピラティス		各先着15人	
ハーブ製品の展示、販売 <b>予約不要</b>	午前10時～午後5時	どなたでも	500～1,500円
ハンドメイドミニマルシェ <b>予約不要</b>			
出張ぶるーむカフェ <b>予約不要</b>			
みんなで演奏 癒やしの打楽器で!	午後1時～1時40分、午後1時50分～2時30分	各先着20人	無料
共に学ぶ映画観賞会	午後3時～5時	先着75人	
椅子に座ってできるバリアフリーダンス		先着30人	

申 **予約不要** = 当日、会場へ直接。その他はいずれも1月5日(金)午前9時から、パレット柏へ電話で

### 広告欄

## これだけやっておけば大丈夫! 女性税理士が丁寧に解説 大家さんのための「賃貸経営・確定申告セミナー」

1月14日(日)・21日(日)  
柏で開催! 参加無料・要予約

「ライダーズ・パブリシティ」では税理士の宿谷紫さんを講師に招き「賃貸経営・確定申告セミナー」を同社運営の総

合住宅展示場「柏駅西口ハウジングギャラリー」で開催。気軽に参加を。

☎1月14日(日)・21日(日)【午前の部】午前10時～正午【午後の部】午後1時半～3時半※希望の部を伝えてください

図セミナー事務局(わかば企画内) ☎0120-661-339(受付時間午前10時～午後5時)※個人情報を受け付けに利用



WEBの申し込みはこちらから





ラコルタ柏の社会福祉  
イベントNo.2

① **ズテがみ〜文字で脳トレをしよう〜**  
時 2月5日(月)午後1時30分～3時  
費 1,000円

② **スイーツデコ体験「バレンタインスイーツ」**

時 2月12日(月)午前10時～11時30分  
費 300円

③ **ハートチョコパン作り&小顔ヨガ**

時 2月13日(火)午前10時～11時30分  
費 2,000円

持 エプロン、三角巾、タオル、持ち帰り用の袋

④ **バレンタインに贈ろう フラワーアレンジ教室**

時 2月14日(水)午後1時30分～2時30分  
費 2,200円

持 持ち帰り用の袋、花切りばさみ(あるかただけ)

⑤ **自分に合った枕を知ろう**

時 2月17日(土)10時30分～正午

《共通》

所 ラコルタ柏(教育福祉会館)

対 市内在住・在勤・在学のかた、①=12人②=20人③=8人④=15人⑤=30人  
申 ①=1月25日(木)②=2月1日(木)③=2月4日(日)④=2月5日(月)⑤=2月8日(木)までに、3ページ下の必要事項を書いて、柏市社会福祉協議会へ✉tasedai@kashiwa-shakyo.or.jpからラコルタ柏のホームページで※応募者多数の場合は抽選

所 柏市社会福祉協議会 ☎7163-9001

ラコルタ柏の社会福祉  
イベントNo.1

① **Gotoヘルス代謝アップで脂肪燃焼**

時 1月19日(金)午前10時～11時30分  
費 200円

② **歌謡教室**

時 1月22日(月)・29日(月)、2月12日(月)※いずれも午後1時30分～4時。計3回

③ **ロコモ予防体操**

時 1月26日(金)午前10時～11時30分  
費 500円

④ **健康と美のために！ 骨盤底筋トレーニング**

時 1月27日(土)午後1時30分～3時  
費 1,000円

⑤ **バリアフリー椅子ヨガ**

時 1月28日(日)午前10時30分～11時30分  
費 1,000円

⑥ **初めてのピラティス**

時 1月30日(火)午前10時30分～11時30分  
費 500円

《共通》

所 ラコルタ柏(教育福祉会館)

対 ▶市内在住・在勤・在学のかた、①=30人②=20人③・⑤=各25人⑥=10人  
▶④=市内在住・在勤の女性、20人  
申 ①=1月10日(水)②=1月14日(日)③=1月17日(水)④=1月18日(木)⑤・⑥=1月21日(日)までに、3ページ下の必要事項を書いて、柏市社会福祉協議会へ✉tasedai@kashiwa-shakyo.or.jpからラコルタ柏のホームページで※応募者多数の場合は抽選

所 柏市社会福祉協議会 ☎7163-9001

## 中央体育館のイベント



① **健康ヨガ教室A**

時 2月6日～3月26日の毎週火曜日 午前9時30分～10時30分(計8回)

② **健康ヨガ教室B**

時 2月6日～3月26日の毎週火曜日 午前11時～正午(計8回)

③ **ナイトピラティス教室**

時 2月6日～3月26日の毎週火曜日 午後7時30分～8時30分(計8回)

④ **マットピラティス教室**

時 2月7日～3月27日の毎週水曜日 午前11時30分～午後0時30分(計8回)

⑤ **初級ヨガ教室**

時 2月8日～3月28日の毎週木曜日 午前9時30分～10時30分(計8回)

⑥ **いきいき体操教室**

時 2月9日～3月29日の毎週金曜日 午後1時30分～2時30分※3月8日を除く。計7回

《共通》

対 18歳以上のかた、各先着50人

費 ①～⑤=各6,000円⑥=5,250円

持 運動ができる服装、タオル、飲み物

申 ①=1月11日(木)②=1月12日(金)③=1月13日(土)④=1月8日(月)⑤=1月10日(水)⑥=1月9日(火)午前10時から、中央体育館へ電話で

他 子ども同伴不可

◎内容など、詳しくは柏市スポーツ施設のホームページで

所 中央体育館 ☎7179-5755

## 市民体育大会

問 スポーツ課 ☎7167-1133・FAX 7167-6644

種目	とき	ところ	対象	内容	費用・持ち物	申し込み	問い合わせ
スキー	2月11日(日)午前9時～11時30分	よませ温泉スキー場(長野県)	市内在住・在勤・在学のかた	アルペン大回転(2本合計タイム)	2,000円。スキー用具一式、ヘルメット	1月30日(火)までに、柏市スキー連盟(千葉)へ電話で	千葉 ☎090-2731-0493 (午後7時～9時)

## 広告欄

掲載されている広告については、直接広告主へお問い合わせください

## あなたの街の便利屋さんが解決!

- 不用品の回収処分
- 草刈り、部屋の片付け
- 門扉・フェンスの施工
- 下水管清掃 他



☎0120-462-995

ヨロス キュー キュー 検索  
野田市宮崎165-2

ご融資額 350万円以内  
お子さま1人あたり

Government Educational Loans  
**国の教育ローン**  
あなたの“未来”応援します。

ご入学前の  
まとまった費用の  
準備が可能

固定金利・  
長期返済が可能

40年以上の  
取扱実績

ご相談・お問い合わせは  
**教育ローンコールセンター**  
受付時間 月～金 9:00～19:00  
☎0570-008656

※土曜日、日曜日、祝日、年末年始(12月31日～1月3日)はご利用いただけません。ナビダイヤルがご利用いただけない場合等は、03-5321-8656におかけください。

JFC 日本政策金融公庫

※広報かしわに掲載する有料広告を随時募集しています。詳しくは広告代理店「株式会社ウィット」☎072-668-3275へ

**消費生活相談員  
(会計年度任用職員)**



次の条件を全て満たすかた、2人▶消費生活相談員の資格が同等の資格がある▶パソコンの基本操作ができる  
勤務場所/消費生活センター  
勤務内容/消費生活全般にわたる相談業務、消費者教育・啓発など  
勤務時間/週4日で午前9時～午後4時45分  
採用期間/4月1日～令和7年3月31日  
※更新あり  
賃金(時給)/1,850円※賞与・交通費は別途支給  
申込期限/1月26日(金)  
選考方法/書類と面接  
◎申し込み方法など、詳しくは市のホームページで  
☎消費生活センター☎7163-5853

**シニア向け健康講座  
笑って踊って健康に!**



時2月22日(木)午前10時～正午  
所ラコルタ柏(教育福祉会館)  
市内在住・在勤・在学で60歳以上のかた、20人  
笑劇や盆踊りを体験して健康づくりの秘訣(ひけつ)を探ります  
筆記用具  
1月30日(火)までに、往復はがきに3ページ下の必要事項とメールアドレス(あるかただけ)を書いて、〒277-0005柏5丁目8-12 柏市中央公民館へ郵送(必着)・FAX7163-9364・info-chkm@city.kashiwa.chiba.jpするか市のホームページで※応募は1人1通。応募者多数の場合は抽選  
☎中央公民館☎7164-1811

※今月号の「カシワ★ナンバー LABO」はお休みします

**キッズ ピョピョ親子  
ショートテニス教室**

時2月23日(金)午前10時20分～正午  
所吉田記念テニス研修センター(花野井)  
テニス未経験の3歳～小学生の子どもと保護者、先着80組  
1組500円  
運動ができる服装・靴、タオル、着替え  
1月6日(土)午前9時から、同研修センターのホームページで  
☎同研修センター☎7134-3030、共生・交流推進センター☎7167-0941

**教育委員会事務補助員  
(会計年度任用職員)**



勤務場所/教育委員会各課(沼南庁舎)  
採用期間/4月1日～令和7年3月31日  
賃金(時給)/1,060円※賞与・交通費は別途支給  
選考方法/書類と面接  
◎申し込み方法など、詳しくは市のホームページで  
☎教育総務課☎7191-7389

**フレイルチェック講座**

時1月22日(月)午後2時～3時40分  
所ラコルタ柏(教育福祉会館)  
市内在住で60歳以上のかた、先着20人  
動きやすい服装、タオル、飲み物、フレイルチェックカード・かしわフレイル予防ポイントカード(あるかただけ)  
1月4日(木)午前9時から、3ページ下の必要事項を書いて、地域包括支援課へinfo-chkh@city.kashiwa.chiba.jpか電話で  
☎地域包括支援課☎7167-2318

**キッズ ラコルタ柏の  
社会福祉イベント**



- ① **ヨガと自分の内面を磨くお話**  
時1月15日(月)午前10時～11時30分  
市内在住・在勤で妊婦か子育て中の女性、10人  
動きやすい服装、飲み物
- ② **イヤイヤ期を見守るための心の整え方**  
時1月23日(火)午前10時～10時45分  
市内在住・在勤で1歳～未就園児の保護者、10人
- ③ **パパと一緒に体を使って遊ぼう!**  
時1月27日(土)午前10時～11時30分  
市内在住・在学の3歳～小学3年生と保護者、10組
- ④ **初めての英語に親子で楽しむ英語絵本**  
時2月2日(金)午前10時30分～11時15分  
市内在住・在勤の未就学児と保護者、15組
- ⑤ **はじめてのバトントワーリング**  
時2月3日(土)午前10時～10時40分  
午前11時～11時50分  
市内在住・在学の△=3歳～未就学児□=小学生、各10人  
動きやすい服装、飲み物、タオル
- ⑥ **あぶちゃんとおそぼ「ひな祭りつるし飾り」**  
時2月10日(土)午前10時～11時30分  
市内在住・在勤で3・4歳の子どもと保護者、10組  
《共通》  
所ラコルタ柏(教育福祉会館)  
費①=1,000円②=500円④=1組500円⑥=1組200円※子ども1人追加につき100円  
1月8日(月)②=1月14日(日)③=1月17日(水)④=1月22日(月)⑤=1月23日(火)⑥=2月1日(木)までに、ラコルタ柏のホームページで※応募者多数の場合は抽選  
◎内容など、詳しくはラコルタ柏のホームページで  
☎柏市社会福祉協議会☎7163-9001

広告欄

特別養護 おんがそ 温雅荘 老人ホーム  
ユニット型(個室) 50床  
従来型(多床室) 50床  
ショートステイ(個室) 10床  
令和6年3月1日(金) オープン予定!  
柏市十余二に新しく特別養護老人ホームをオープン致します。ご相談、お申し込み随時受付中!  
スタッフ募集! 詳しくはこちら  
ASUKA 社会福祉法人 あすか福祉会  
新規施設 〒277-0872 千葉県柏市十余二156-1  
開設準備室 〒270-0132 千葉県流山市駒木491-2  
TEL 04-7197-6780 FAX 04-7197-6781

相続手続きや遺言書作成、遺産分割...相続に関わるご相談承ります  
**相続無料相談会のご案内**  
日程 1月16日(火)～20日(土)、22日(月)、23日(火) | 9:00～18:00  
会場 司法書士法人 ふうらっと 柏事務所  
事前にご予約下さい ☎04-7170-1605  
司法書士 宮原 聡  
柏事務所 千葉県柏市中央1-4-16-2-2F TEL: 04-7170-1605



市民団体やサークルからの情報を掲載しています

近セ=近隣センター  
ひまプラ=ひまわりプラザ

教福=ラコルタ柏(教育福祉会館)  
県プラ=さわやかちば県民プラザ

㊦=入会金、㊧=月会費、  
㊨=年会費

■ チャレンジゲームあれこれ

時 1/21の9時30分~11時30分 所 中央体育館 費 500円 申要予約 岡松戸 ☎090-4601-5306

■ 障害のある子の「お父さんの子育て懇談会」

時 2/3の13時30分~15時 所 コミュニティカフェ大きな木(北柏2丁目) 費 300円 申要予約 岡中野 ☎090-3144-6449

■ 全国道徳祭り in 柏

時 2/11の13時~17時 所 麗澤大学(光ケ丘2丁目) 費 1,500円 申要予約 岡西山 ☎7173-3219

■ 柏市合唱の集い

時 6/16の10時~18時 所 市民文化会館大ホール 協 柏市合唱連盟に未加入の団体 費 1,000円 申要予約 岡熊井 ☎090-4754-5619

■ かしわ市民劇場CoTiK新春公演

時 1/14の15時~16時 所 教福 費 無料 岡中尾 ☎080-6522-7409

■ 健康体操・初心者バレエ体験会

時 費 ▶健康体操1/22=500円 ▶バレエ1/25=1,000円 ※いずれも13時~14時 所 松ケ丘旭自治会館(流山市) 岡木村 ☎7148-7370

■ おいしい実がなるブルーベリー剪定(せんてい)講習会

時 1/28の9時30分~12時 所 教福 費 500円 申要予約 後日実技講習あり 岡市丸(いちまる) ☎090-4833-6716

■ 焚(た)き火会

時 2/3の13時~15時 所 増尾城址(し)総合公園 協 3歳以上、先着10人 費 500円 申要予約 岡柏市キャンプ協会 ☎050-3706-8051(17時以降)

団体・サークルの催し

■ 50・60代からのサッカー

時 1/7~28の毎(日)10時30分~12時 所 柏五小 費 無料 岡内山 ☎090-4828-6404

■ 夢みる春プロ クラシックコンサート  
時 1/8の14時30分~16時20分 所 アミューゼ柏 協 4歳以上 費 2,200円 ※高校生以下無料 申要予約 岡高橋 ☎090-2526-8117

■ APA(エイパ)柏例会 室内楽演奏会  
時 1/21の13時~18時 所 けやきプラザ(我孫子市) 費 無料 岡野村 ☎090-8055-6588

必ず  
確認を!

団体・サークルの催し

4月から  
申込締切日 を変更

「団体・サークルの催し」は4月の受け付け分から、申込締切日を掲載を希望する号の前々月20日までに変更します。

例 9月号に掲載希望 → 7月20日までに申し込み

◎詳しくは市のホームページを見るか問い合わせを  
岡広報広聴課 ☎7167-1175・FAX7166-8289



● 親子リズムとエコ工作

毎(火)10時、豊四季台近セ。㊦100円、㊧1,000円。体験可。上甲(じょうこう) ☎090-7416-9621

● ロコモさくら

第2・4(月)13時、明原ふるさとセンター。㊦1,200円。見学・体験可。山口 ☎7167-2930

● 柏燻製(くんせい)愛好会

第3(出)8時、増尾廣幡八幡宮近く。㊦2,000円、㊧500円。大貫 ☎090-7288-3480

● 水彩画「酒井根彩友会」

毎(月)・(水)12時30分、酒井根近セ。60~75歳。初心者歓迎。屋内外写生会、講評会。㊦2,000円。落合 ☎090-3344-3744

● 社交ダンス「エナジー」

毎(水)13時、ひまプラ。3年以上の経験者。㊦500円、㊧500円。榎本 ☎070-1434-9560

● フラワーアレンジメント「8716(はないろ)」

不定期12時、旭町近セ。㊦5,000円。遠藤 ☎090-4539-2998

● 還暦からの山と酒を楽しむ会

不定期、南柏ふるさとセンター。60歳以上。㊦2,000円。虎井 ☎080-1172-5160

● 柏文化財ゼミナール

不定期12時30分、パレット柏。高齢者歓迎。㊦1,000円、㊧1,000円。左部(さと) ☎7174-6715

● クラシックバレエ「スワン」

毎(水)12時30分・(出)10時、藤心近セほか。初心者歓迎。バレエレッスン。1回1,500円。佐藤 ☎090-7252-9338

● 柏ダイヤモンドスキークラブ

年7回不定期、パレット柏ほか。女性40歳・男性45歳以上。宿泊あり。㊦2,000円。中村 ☎080-4201-1109

● 光ケ丘囲碁クラブ

毎(水)12時、光ケ丘近セ。初心者歓迎。㊦250円。笠(りゅう) ☎090-5449-1843

● 木彫「柏彫(はくちょう)会」

第1~3(火)13時、南部老人福祉センター「かたくりの里」。㊦500円、㊧500円。大渡(おおわたり) ☎7166-5653

● パレット短歌会

第2(火)15時、パレット柏。初心者歓迎。㊦1,500円。井上 ☎090-5392-4199

サークル会員募集

● 人形劇「てんとう虫」

毎(水)9時、沼南社会福祉センターほか。㊦1,000円。見学可。加藤 ☎7128-7765

● 軟式テニス「あじさいクラブ」

毎(休)9時30分、松葉第二近隣公園庭球場。女性歓迎。㊦1,500円。藤原 ☎090-6564-5710

● 光ケ丘将棋クラブ

月10回12時、光ケ丘近セ。㊦1,000円、㊧2,000円。堀内 ☎7174-3655

● きものサークル

月2回(月)・(水)・(木)・(土)10時、布施近セほか。㊦3,000円、㊧3,000円。見学可。須山 ☎080-6546-2309

● プラティス「mimosa(ミモザ)」

毎(火)19時30分、松葉近セ。㊦4,000円。筒井 ☎080-1069-5750

● 絵画「ルーヴル会」

第1・3(火)13時、県プラ。初心者歓迎。デッサン、水彩、油絵など。㊦1,000円、㊧4,000円。坂田 ☎7176-1091

● 混声合唱「Loisir(ロワジュール)」

月3回(水)15時、教福。㊦4,000円。見学可。松木 ☎090-5526-6840



# 市民の相談室

●祝・休日、年末年始は休み

## 予約が必要な相談

法律相談	▶(月)・(水)・(木)午前9時30分～午後3時30分＝市役所相談室※1月17日(水)・25日(木)はお休み ▶(夜間)第2(水)午後6時15分～8時40分＝アミュゼ柏 <b>予約</b> 翌週分を(木)午前9時から※裁判・調停中のものは不可 広報広聴課☎7167-1119	女性のこころと生き方相談	毎週(木)と第1・3(火)、第2・4(月)午前10時～午後4時※第2(木)は午後2時～8時 男女共同参画センター(パレット柏) ☎7167-1127
外国人のための無料法律相談	第4(水)午後1時～5時 国際交流センター(パレット柏)☎7157-0281	こころの悩み無料相談(電話・面接)	▶電話相談＝(月)・(金)午前10時～正午・午後1時～5時 日本産業カウンセラー協会東関東支部(柏2丁目)☎7163-7830 ▶面接＝(月)～(金)午前10時～午後5時 同支部☎7168-7163(予約)
税理士による税務相談	▶第2(金)午後1時～5時＝市役所相談室 ▶第3(金)午後1時～5時＝沼南庁舎相談室 <b>予約</b> 当月分を1月4日(木)午前9時から 広報広聴課☎7167-1119	老いじたくあんしん相談(高齢者のライフプラン・遺言・相続等)	▶第2・4(金)午前9時～正午＝市役所相談室 ▶第3(金)午前9時～正午＝沼南庁舎相談室 <b>予約</b> 当月分を1月4日(木)午前9時から 老いじたくあんしんねっと☎050-5236-3800
登記相談(土地家屋調査士による土地建物登記・測量・境界を含む)	第2(火)午前10時～正午＝市役所相談室 <b>予約</b> 当月分を1月4日(木)から 千葉司法書士会柏支部☎070-3873-5237 ※受付時間は(月)～(金)午後1時～4時	交通事故巡回相談(示談や損害賠償の方法等)	2月7日(水)午前10時～正午・午後1時～3時 <b>予約</b> 2月5日(月)まで※調停中・裁判中のものは不可 防災安全課☎7167-1115
司法書士による相談(相続登記・会社登記、成年後見・遺言・生前贈与等)	第2(火)午後1時～3時＝市役所相談室 <b>予約</b> 当月分を1月4日(木)から 千葉司法書士会柏支部☎070-3873-5237 ※受付時間は(月)～(金)午後1時～4時	母子・父子自立支援相談	(月)～(金)午前9時～午後4時 こども福祉課母子・父子自立支援員 ☎7167-1455
社会保険労務士による相談(年金・労働問題、社会保険、成年後見等)	第4(金)午後1時～5時＝市役所相談室 <b>予約</b> 当月分を1月4日(木)から 千葉県社会保険労務士会東葛支部☎7136-2560※受付時間は(月)～(金)午前9時～正午・午後1時～3時	不登校・学校教育・幼児教育相談(電話・面接)	(月)～(金)午前9時15分～午後3時45分 教育支援室▶電話相談＝☎7131-6615 ▶面接＝☎7131-6671(予約)
行政書士の暮らしの手続き相談(成年後見・相続・遺言等)	第4(火)午後1時～4時＝市役所相談室 <b>予約</b> 当月分を1月4日(木)から 千葉県行政書士会東葛支部☎7186-7396 ※受付時間は(月)～(金)午前9時30分～午後1時	就学相談	(月)～(金)午前9時～午後4時＝ウェルネス柏 児童生徒課☎7128-2227
		ニート・ひきこもりの若者、就職氷河期世代のための就労相談	(月)～(金)午前9時30分～午後5時 かしわ地域若者サポートステーション ☎7100-1940

## 予約が不要な相談

行政相談(国などへの意見・要望)	▶第2(水)午前10時～正午＝市役所相談室 ▶第3(月)午前10時～正午＝沼南庁舎相談室 広報広聴課☎7167-1119	ひきこもり相談	(月)～(金)午前9時30分～午後4時30分 ※第1(金)は午後1時～4時30分 千葉県ひきこもり地域支援センター ☎043-209-2223
人権身の上相談	第3(火)午前10時～午後3時＝市役所相談室 広報広聴課☎7167-1119	家庭児童相談(心配な児童の連絡を含む)	(月)～(金)午前8時30分～午後5時15分 こども支援室☎7167-1458
不動産相談(売買・賃貸借契約時のトラブル)	第1(金)午前10時～午後3時＝市役所相談室 広報広聴課☎7167-1119	子ども「やまびこ電話 柏」	(月)～(金)午後1時～7時 少年補導センター☎7166-8181
消費生活相談	(月)～(金)午前9時～午後4時30分 ※第3(土)は電話相談だけ受け付け 消費生活センター☎7164-4100	少年相談	(月)～(金)午前9時～午後5時 少年補導センター☎7164-7571
自死遺族のためのわかちあいの会「ひだまり」	1月14日(日)午後1時30分～4時＝アミュゼ柏※開始時間までに会場へ 千葉いのちの電話☎043-222-4416	にこにこダイヤルかしわ(妊娠・出産・育児に関する相談)	(月)～(金)午前9時～正午・午後1時～5時 地域保健課☎7162-2525
障害者差別に関する相談(電話・面接)	▶電話相談＝(月)～(金)午前9時～午後5時 ▶面接＝毎週(水)午前9時～午後5時、ラコルタ柏(教育福祉会館) 千葉県東葛飾障害者相談センター ☎7179-1088・FAX7165-2423	心配ごと相談	▶(水)＝いきいきプラザ☎7163-2734 ▶(木)＝沼南社会福祉センター☎7193-2942 ※いずれも午前10時～午後3時 柏市社会福祉協議会☎7163-1234
高齢者の就労・社会参加相談	(月)～(金)午前10時～午後4時 かしわ生涯現役窓口(パレット柏) ☎7157-0282	外国人のための相談	英語＝(木)、中国語＝(水)・(金)、スペイン語＝(月)、韓国語＝第2・4(火)※いずれも午後1時～5時 外国人相談窓口(市役所本庁舎3階) ☎7168-1033



# 潜入!! 工事現場

## 途ちゅアフター

### 第9回 >>> 柏駅前子ども・子育て支援複合施設



トチュー調査員

あけましておめでとうございます！  
今年もトチューアフターをよろしくお願  
いします。このところ変化の兆しがみえる  
柏駅前にやってきました。現在工事中の  
子どもの施設を見学させてもらったよ！



6階	●施設管理職員執務室
5階	●中高生世代の居場所
4階	●こども図書スペース
3階	●送迎保育ステーション
2階	●妊娠子育て相談センター
1階	●乳幼児一時預かり ●遊びの広場

こんな施設が入ります！

「子ども・子育て支援複合施設」は、旧そごう柏店のアネックス館に新しくできる施設で、柏駅東口から徒歩3分の場所にあります。6階建ての建物には、各階ごとに子どもに関連した施設や機能が入るとのこと。幅広い世代のかしわっ子が成長に合わせて利用できる施設です。

具体的には、送迎保育ステーションや子どもの図書スペース、中高生世代を含む若者の居場所のほか、これまで柏駅周辺に分散していた、乳幼児一時預かりや妊娠子育て相談センターなどの既存機能を集約するんだそう。現在皆さんに覚えてもらいやすい建物の愛称を検討しているそうです！

## トチュー調査員の もっと知りたい!

### Q1 送迎保育ステーションはどんな施設なの？

**A** 通勤途中などに、直接園に行かなくても朝の送り出し、帰りのお迎えができる場所です。お子さんはそこから専用のバスで指定園に向かいます。使用料は児童1人につき月額1,000円です※18時以降の利用は別途加算

### Q2 乳幼児一時預かりって何？

**A** 保護者のかたが、けがや病気などで家庭で保育ができず困った時やフレッシュしたい時に、お子さんを一時的に預けることができる場所です。使用料は児童1人につき1時間当たり500円です



オープンが待ち遠しい～



▲旧そごう柏店 アネックス館

まず先行して3階の「送迎保育ステーション」が3月下旬にオープンします。1階と2階の「遊びの広場」「乳幼児一時預かり」「妊娠子育て相談センター」は4月にオープンする予定で、内装工事を急ピッチで進めています。4・5階は令和6年度中の開所を目指して細かい部分を調整しているところです。

1階の遊びの広場は、無料で利用できる屋内公園のような場所で、乳幼児から小学3年生までの子どもを対象にしています。もともとあった2階までの吹き抜けをうまく使った遊具なども設置されるそう。

たくさんのお友達がいて、はいはいやヨチヨチ歩きの赤ちゃんと、自由に走り回れる幼児がぶつかってしまう心配がありますが、広場は乳児エリアと幼児エリアで分かれているため安心して遊べます。窓が大き



2階までの吹き抜けが遊びの広場に

く室内が明るく開放感が味わえるのも魅力的。お天気がまいちな日でも気軽に遊びに行けますね。いつもと違うおもちゃや遊具で思い切り遊ぶ姿から、お子さんの新しい一面を発見できるかもしれません。



3階:送迎保育ステーションの入り口

引き続き注目の場所として目が離せませんね。柏駅に来た時には、ぜひ一度お子さんと遊びに来てみてはいかがでしょうか。ご協力いただいたことも政策課の皆さんありがとうございました！

【問い合わせ】 広報広聴課☎7167-1175



# 柏レイソル 天皇杯準優勝 来シーズンへ希望の光

特別版  
Kashiwa  
Photo Diary 天皇杯 JFA  
～ まちの出来事を写真とともに ～

3回全日本



12月9日に国立競技場（東京都）で行われた天皇杯JFA全日本サッカー選手権大会決勝。市のホームタウンチームである柏レイソルは、PK戦の末に川崎フロンターレにあと一歩のところまで敗れたものの、本大会出場全88チーム中で2位の準優勝に輝きました。選手の活躍と熱戦を振り返ります。

12/9 国立競技場  
川崎フロンターレ 柏レイソル  
天皇杯決勝  
0 - 0  
(8 PK 7)

© KAWASAKI FRONTALE

**ファインセーブ連発！  
チームを幾度となく救う**

チームの絶対的な守護神・松本健太選手

**積極果敢な攻撃で相手を翻弄！**

攻撃陣の中心、マテウス・サヴィオ選手

感謝の気持ちを込めて  
柏レイソルファン感謝デー

12/10 @三協フロンテア柏スタジアム

天皇杯決勝の翌日に、ファンやサポーターへ向けに行われたファン感謝デー。選手のトークショーや小学生サッカー教室、天皇杯報告会などが行われました。

**執拗なマークを受けながらも  
相手ゴールに迫る**

柏のエースストライカー  
日本代表・細谷真大(まお)選手

**天皇杯でわずか失点1  
鉄壁のディフェンス**

守備陣を統率する  
(左から)古賀太陽選手、立田悠悟選手

キッチンカーの店員となり接客する佐々木雅士選手

子どもたちと笑顔でサッカーを楽しむ細谷真大選手

声が枯れるまで選手に声援を送り続けた柏レイソルサポーター



..... \かしわ愛を込めて/ .....

# ふるさと産品お届け便

市で生産・加工された製品など、柏を象徴する特産品を「柏市ふるさと産品」に認定しています。このコーナーでは、ふるさと産品の魅力と生産者のこだわりを紹介します。



詳しくはこちら

## 第9回 あげぼの山農業公園野菜スイーツ



あげぼの山農業公園 木本一宏さん(左)、ラトリエドゥドロップス オーナーシェフ渡辺公洋さん



公園内の売店で販売

**【販売場所】**  
あげぼの山農業公園  
**【住所】**  
布施2005-2  
**【問い合わせ】**  
☎7133-8877

## 柏の味と風景をともに心に刻んでほしい

園内に植えられた花木が四季の移ろいを感じさせてくれるあげぼの山農業公園。ここでは、柏の三大野菜であるカブ・ネギ・ハウレンソウを使ったスイーツを販売しています。

きっかけは、「豊かな自然とともに味覚からも柏が感じられる商品を販売したい」というあげぼの山農業公園の強い思い。製造を手掛けるのは、市内の洋菓子店「ラトリエドゥドロップス」のオーナーシェフ渡辺さん。市内で生まれ育ち、「柏の特産品を使ったスイーツを作ること地元で貢献したい」という思いとがマッチし、野菜スイーツの商品化が実現しました。

スイーツは4種類で、カブを使ったクッキー、ネギを使ったフィナンシェとクッキー、ハウレンソウを使ったマドレーヌというどれも焼き菓子の概念を覆すような珍しい組み合わせのスイーツです。柏特産品の味が、食べた人の



記憶に強く残るものにしたいと、あえて果物ではなく、お菓子では珍しい野菜を使うことにこだわりました。また、柏で採れた新鮮

な野菜を店舗で調理しているため、香りを強く感じることが出来ます。クッキーの形も、カブとネギにすることで、見た目からも三大野菜を感じられるようにしているそうです。

野菜の味をダイレクトに感じられる商品を作るために、意見を出し合いながら、半年以上にわたる試行錯誤をして作り上げた逸品。このスイーツを大切な人と味わいながら柏の思い出を心に刻んでほしい。新感覚の味わいをぜひ一度体感してみませんか。

### 今月のプレゼント

野菜スイーツ8個セット 5名様

#### 【応募方法】

市内在住のかたで、次のいずれかで  
▶市のホームページにある入力フォームで  
▶はがきに「ふるさと産品お届け便」と明記し、3ページ下の必要事項と、広報かしわ1月号の感想を書いて、〒277-8505 柏市役所広報広聴課へ郵送(必着)※応募は1人1回。当選者の発表は賞品の発送をもって代えさせていただきます

締め切り  
1/10(水)



応募はこちら

### 市の情報をもっと知りたい!

柏市オフィシャル  
ホームページ



柏市公式  
LINEアカウント



柏市公式  
エックス(旧ツイッター)



### 広報誌の配布に関する 問い合わせはこちら

広報かしわ宅配コールセンター

☎0120-276-673

受付時間/午前8時30分~午後5時15分

※土・日曜日、祝日、年末年始を除く

#### 柏市の人口

※R5.12.1現在( )内は前月比

世帯数 198,093世帯(+156世帯) 総人口 434,442人(+81人) 男 214,353人 女 220,089人

携帯電話や松戸局(047局)から本誌の市外局番のない番号にかけるときは最初に「04」を付けてください

電話での問い合わせが困難な場合はファクス  
☎7166-8289もご利用ください



古紙配合率70%再生紙と植物油インキを使用しています。また、見やすいユニバーサルデザインフォントを採用しています。