

さあ、
公園にでかけよう

広報かしわが
リニューアル!

読みやすくなりました



NEW 広報かしわが 今号からリニューアルしました!

「柏市が皆さまにお伝えしたいこと」を精一杯届けたい!
柏の情報をより分かりやすく、一人でも多くのかたに。
「伝わる」広報を目指して、広報かしわを全面リニューアルします。

新生「広報かしわ」を よろしくお願ひします!

リニューアル

ポイント
1

初登場!
冊子型の広報かしわ



およそ70年の柏市の歴史の中で、初めてとなる冊子型の広報誌。発行回数を月2回から月1回に変更して、分かりやすくまとめた情報を全世界帯にお届けします。

リニューアル

ポイント
2

特集企画が
パワーアップ!



広報誌担当者の思いが詰まった特集企画。インパクトのある写真やインタビュー記事などを盛り込み、今伝えたい内容やメッセージをお届けします。ぜひ一度ご覧ください!

リニューアル

ポイント
3

ホームページやSNSとの
連携でより便利に



スペースに限りある紙媒体では、情報を簡潔に探しやすく掲載し、掲載しきれなかった情報は二次元コードから読み取ることで補足します。また、各種媒体を活用しながらタイムリーに情報をお届けします。

リニューアル

ポイント
4

毎号楽しみになる
連載企画をスタート!



工事現場の途中経過について紹介する企画、柏にまつわる数字の雑学、さらには生産者のこだわりや心のこもった「柏市ふるさと産品」が当たる企画など、毎号読みたいと思ってもらえるような連載を始めました。

リニューアル

ポイント
5

写真で柏を好きになる
「フォトコーナー」



これまで不定期で掲載していた写真コーナー「Kashiwa Photo Diary」を毎号掲載し、柏の魅力やまちのニュースなどを写真でお伝えします。

CONTENTS ～目次～

4 特集

さあ、公園にでかけよう

10 ピックアップ Pick Up ～市の新しい情報などをお知らせします～

柏市公式LINEから住民票や印鑑登録証明書が取得できるようになりました／
新型コロナウイルスに関する情報／手賀沼花火大会を寄付で応援しませんか／
柏市民活動フェスタを開催 ほか

16 インフォメーション Information ～情報コーナー～

民生委員による声かけ訪問が始まります／図書館の利用登録がインターネットで可能に／
【連載】カシワ★ナンバーLABO／団体・サークルの催し／サークル会員募集／市民の相談室 ほか

30 【連載】潜入!! 工事現場 トチュー 途chuアフター

第1回 国道16号アンダーパス工事

31 カシワフォトダイアリー Kashiwa Photo Diary ～まちの出来事を写真とともに～

新校舎に胸が弾む 田中北小学校移転開校式／柏駅前にナチュラルガーデンが誕生
柏レイソル今季初勝利! スタジアムが歓喜に包まれる

32 【連載】かしわ愛を込めて ふるさと産品お届け便

第1回 しあわせのパスタソース

市長の スマイル通信

vol.16

柏市が皆さまにお伝え
したいことを届けます

広報かしわりニューアル第1号をお届けします。これまで親しんでいたいたタブロイド判からA4判の冊子型に変更することには迷いもありましたが、手に取りやすさを第一に考えて決断しました。リニューアル後、最初の特集は「公園」がテーマです。その中で取り上げているインクルーシブな遊具は、障害がある子もいない子も遊びやすい遊具です。柏ふるさと公園は、園内が比較的平たんで車いすでも利用しやすく、障害のあるお子さんが、隣にあることも発達センターなどに来た時にも立ち寄りやすいという理由から、設置する場所を選びました。公園という日常的な場所に、障害のあるなしにかかわらず気兼ねなく過ごせる「みんなの遊び場」をつくって、そこで一緒に遊んだ子どもたちが大きくなり、より共生の社会が進んでいくことを願っています。

新生・広報かしわのテーマは、表紙に掲げているとおり、「柏市が皆さまにお伝えしたいこと」。来月以降も、幅広いテーマの特集や市が取り組んでいること、まちのニュースなど、市民の皆さんにお伝えしたい、さまざまな内容を掲載します。月に1回、毎月下旬にポストにお届けしますので、ぜひご愛読ください。

柏市長

太田和美



はがき・ファクスなどの記入内容

①希望する講座・催し名 ②郵便番号・住所 ③氏名(ふりがな) ④年齢 ⑤電話番号※電話が困難な場合はファクス番号⑥(往復はがきの場合) 返信面の宛先

掲載情報の
見方

時=とき 所=場所 対=対象 定=定員 内=内容 講=講師 費=費用 持=持ち物 申=申し込み 交=交通 他=その他
問=問い合わせ ●費用で特に記載にないものは無料 ●対象や定員に制限のないものは、どなたでも参加可

特集

さあ、公園にでかけよう

公園は、大きな遊具や四季折々の植物があり、大人も子どもも楽しめるみんなの居場所です。今号では、市内にある公園で、特にこの時期おすすめの過ごし方や、自然環境・公園づくりに活躍するかたを紹介しします。



1

柏の葉公園

汗を流して 体も心もぽかぽかに

45ヘクタールの広い敷地内に、豊富な遊具、四季を感じられる広場や庭園があるほか、野球場やコミュニティ体育館なども兼ね備えています。ここでは、子どもたちに人気の遊具や自然を感じる過ごし方を紹介します。

子ども連れのかた必見！ 人気の遊具をご紹介します

数ある遊具の中でも、子どもたちに人気なのが大型の滑り台。幅が広いからこそ複数人が横に並んで滑ることができ、普段、滑り台を滑れない大人も子どもと一緒に滑ることができなのが魅力の一つです。

また、遊具のエリアでひと際存在感を放つのが、カラフルで巨大な複合遊具。さまざまな種類の遊具が一つのエリアに連なっていて、まるで冒険をしているかのような気分が味わえます。「登る・握る・滑る・渡る」など、さまざまな感覚を感じながら遊ぶことができ、楽しみながら考える力や体力、バランス感覚を育むことができます。

自然を感じて 大人もリフレッシュ

敷地内は1周およそ2キロメートル。朝早い時間でもランニングやウォーキングを楽しめます。公園内は、時間帯や季節によって変化する木々や花が豊富で、自然に囲まれてリラックスしながら汗を流せます。距離の目安を示す立て看板が



2



3

【問い合わせ】

公園緑地課

☎7167-1148・

FAX7167-2266



6

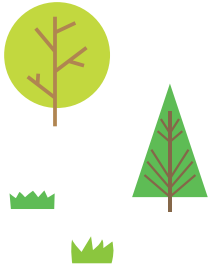


5



4

1 並んで滑れる幅1.5メートルの滑り台 2
3 7遊び方がさまざまな複合遊具 4 自然を感じながらウオーキング 5 水辺で心地よい風を感じられるスワンボート 6 茶室でほっと一息



7



世代を超えて 楽しめる魅力的な公園

私には世代の異なる4人の子どもがいますが、年齢が離れているので遊び方もさまざまです。柏の葉公園に来ると、小さい子は遊具で遊んだり、大きい子は広場で走り回ったり、サッカーやバドミントンをして遊んだりして楽しんでいます。



市内で子育てする
後藤乃里子さん

子どもたちだけでなく、私も友人同士でピクニックに来ることもあり、大人も楽しめることも魅力です。遊具は難易度の高いものもあり、子どもたちが今まではできなかったうんていが、いつの間にかできるようになっているなど、子どもの成長を間近で感じられることもあります。子どもを見守りながら、家族みんなで楽しめる公園が柏にあることがうれしいです。



県立柏の葉公園

所在地／柏の葉4丁目1
圃 柏の葉公園管理事務所
☎ 7134-2015 ・ FAX 7134-4613
◎ 詳しくは同公園のホームページをご確認ください



ホームページ

設置されているので、進んだ距離を意識しながら回るのも楽しみ方の一つです。
土・日曜日、祝日は4色のカラフルなスワンボートに乗ることができます。自分で漕（こ）ぐタイプのボートで、友人と一緒に自然の風景を感じながら漕いでいると、より一層仲が深まるかもしれません。

遊んだ後の休む場所としても利用できるのが「松柏亭（しょうはくてい）」と呼ばれる茶室。池や日本庭園を眺めながら抹茶や和菓子、アイスクリームなどを味わっていると、その非日常的な空間に、疲れた心も体も癒やされます。

柏の葉公園は、子どもからお年寄りまで幅広い世代の憩いの場として親しまれている公園です。公園内をより便利で快適な空間にするため、今後、園内の緑や水辺を生かした飲食店・売店・休憩施設等を民間活力により導入する予定です。導入時期は来年度夏頃を予定しています。皆さんお楽しみに。



令和4年5月25日撮影 1



3



2



4

1 ポピーが咲き誇る風車前花畑 2 新緑が美しい日本庭園 3 新たに3種類のハスを植えたハス池 4 農業公園ならではの親子土いじり体験

あけぼの山農業公園

花の名所で 自然に囲まれ癒やされる

年間およそ50万人が訪れる市内有数の花の名所である、あけぼの山農業公園では、花や自然を身近に感じられるスポットがめじろ押しです。ここでは公園の見どころや注目イベントを紹介します。



自然とともに
変化し続ける公園

あけぼの山農業公園
鈴木 有希子さん

あけぼの山農業公園は異なる花が彩る花畑や緑あふれる庭園、ハス池など、自然に癒やされるスポットがたくさんあります。その中でも一番の見どころは、風車を背景に広がる花畑です。春はチューリップやポピー、夏にはひまわり、秋はコスモスなど、四季に合わせてさまざまな花が満開になります。花のない冬にはイルミネーションを飾り、どの時期に来ていただいても楽しめるように工夫をしています。

実は、風車周りだけでなく公園全体も変化しています。現在は、造園業者が主体となって、植栽や植物の伐採など、より良い景観と環境を目指して改善しています。そういった変化を発見して楽しんでもらえるとうれしいですね。

また、当園はイベントが多いことも魅力の一つです。5月の注目イベントのほかにも、体験イベントなどを通年で企画しています。ホームページやインスタグラムにも情報を載せていますので、皆さんの来園を心よりお待ちしております。



**初めて見る花に出会える
トライアルガーデン**

トライアルガーデンとは、「花や植物の活力や耐性に関する試験」のことで、これまで関係者しか立ち入ることができなかった栽培場から公園内広場に移設したことで、多くのかたが鑑賞できるよう

になりました。

昨年は500鉢のプランターを設置し、色とりどりの花を見るために、多くのかたが来園しました。今年もおよそ500鉢を設置する予定です。

この事業は海外での事例はあるものの、日本ではまだ珍しく、行政と民間が連携して実現した事業です。公園の気候や条

5 色鮮やかな花と華やかな香りに癒やされます 6 500鉢がずらりと並びます 7 緑と花に囲まれてのんびり休憩タイム 8 フラワーショップが多数出展。グリーンフェス 9 フラダンスチームが踊りを披露。ハワイアンフェスティバル



トライアルガーデン

展示期間/10月下旬まで(予定)

あけぼの山農業公園

所在地/布施2005-2

行き方/▶柏駅西口から、三井団地行き・布施弁天行きバスで「土谷津入口」下車、徒歩8分▶我孫子駅北口から、あけぼの山農業公園行きバスで終点下車、徒歩1分▶我孫子駅北口から、あけぼの山公園入口行きバスで終点下車、徒歩7分

園 あけぼの山農業公園

☎7133-8877・FAX7132-5195



ホームページ

開花状況が
すぐに分かる!



Instagram



件に合う品種を探すことや、海外から輸入し市場に出回る前の品種の試験植栽も兼ねているので、普段目にするもののない品種に出会えたり、その品種が何年後かに園芸店で販売されたりすることもあ

5月の注目イベント

KASHIWA ハワイアンフェスティバル

公園内がハワイになる2日間! 初の企画となる本格イベントです。県内で活動するフラダンスチームがさまざまなステージを繰り広げます。会場には、キッチンカーやハンドメイド雑貨、アクセサリーなどの店舗が出店予定です。この機会に、ハワイの風を感じながら遊び尽くしてみませんか。

時 5月13日(土)・14日(日)午前10時~午後4時

園 路地裏マルシェ KASHIWA ☎080-7152-7866

グリーンフェス

フラワーショップや造園業者などによる花市を開催。花苗、花木、観葉植物、多肉植物などを販売します。直売のため、栽培のプロから栽培方法など詳しい話を聞くことができるのも魅力の一つです。今年キッチンカーや模擬店も多く出店しますので、新緑の中、芝生の上でのんびり食事を楽しんでみてはいかがでしょうか。

時 5月27日(土)・28日(日)午前9時30分~午後3時※荒天中止

園 あけぼの山農業公園 ☎7133-8877

地域と共に 進化し続ける公園

公園をより使いやすく、過ごしやすくするために、地域住民や事業者などが連携して活動に取り組んでいます。ここでは地域のかたの声から誕生した公園の遊び場や、公園の活用を進める事例について紹介します。

インクルーシブに
配慮した日本初の遊具も

柏ふるさと公園に
みんなの遊び場が誕生



インクルーシブに配慮した日本初のターザンロープ



新たに誕生した「みんなの遊び場」

みんなの遊び場のポイント

- エリア内が平坦で車いすでも移動できる
- 木陰で子どもを見守るベンチがある
- 地面がゴムチップで舗装されていて転んでも安心
- インクルーシブな遊具が設置

インクルーシブとは

「全てを包括する・包み込む」という意味で、障害の有無や性別、人種などの違いを認め合い、お互いに協力し、助け合うといった社会政策の理念

アンケート調査から浮上した 地域の声を形に

「みんなの遊び場」の設置にあたり障害のある子がいる世帯へ、公園利用の実態調査を行いました。設置に対して多くのかたから賛同をいただいたのと同時に、「障害のある子どもが、気兼ねなく遊べる場所が欲しい」といった切実な思いが詰まった意見もいただきました。こうした皆さんの声が設置への大きな後押しとなり、今回の実現につながりました。

● 障害のある子どもが公園で遊ぶことへのハードル（主な意見）

・ 大声を出すことや順番待ちができないことでの「他者の目」

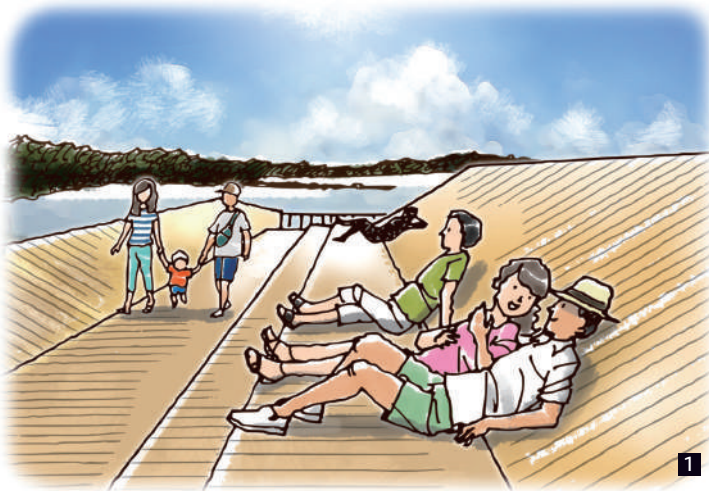
・ 複合遊具は自然と決められた使い方のルールがあり、そのルールを障害のない子と同じように守ることが難しい

遊び場の設置がインクルーシブな 社会への第一歩に

公園というフィールドに誰もが一緒に遊べる「遊び場」をつくることは、子どもたちみんなが協力して遊具を使う機会が生まれ、お互いを思いやる心を育むことにつながります。それは、子どもたちが大人になった時に障害者に対する偏見や差別をなくし、インクルーシブな社会の実現への第一歩になります。今後も、定期的な実態調査や多様な関係者と連携し、講座やイベント等を通じて、少しずつステップアップしながら「みんなの遊び場」の在り方を模索していきます。

手賀沼のほとりに くつろげるデッキを

「北柏ふるさと公園に隣接する手賀沼のほとりに、沼を一望しながらくつろげるデッキがあったらー」。一つの会議から生まれたアイデアが、実現に向けて動き出します。公園の利活用に向けて、町会・民間事業者・柏市みどりの基金の三者が連携する「キタカシまちづくり会議」を取材しました。



1



2

1 手賀沼を眺めながら寝転んでくつろげます(イメージ)
2 公園の未来について、斬新なアイデアが飛び交います
3 会議で議論を進め、公園でくつろげるカフェ「花小鳥」が最初に実現しました



3

誰もが共感する街づくり

「キタカシまちづくり会議」では、北柏ふるさと公園を核としてエリア内の公園をどう活用していくかをメンバーで話し合っています。

初めに、地域のかたがたに公園のこれまでと今後の使い方の希望などに関するアンケートを行い、公園の未来についての方針を作ったんです。

それを基にどう実現させていくのか、難易度はどれくらいなのかを取り組みごとにみんなで整理していきました。

デッキの設置もその中で生まれた方針の一つです。他国や他市でどのようにデッキが活用されているのかといった事例研究や現地調査をしたり、実証実験を行ったりしながら実現に向けて活動してきました。

街づくりは独り善がりではだめなんです。公園は皆さんが使う場所だと意識し会議でしっかり擦り合わせをして、自分たちだけでなく他の人からも評価、共感してもらえることが大切だと考えています。



北柏エリアの街づくりの包括的なコーディネートを担当
connel(コネル)代表
萩野 正和さん

街の変化がやりがい

会議が始まった頃は公園にカフェを作ることに話合っていました。アイデアは出て実際に動き出せていなかったところ、柏市みどりの基金と連携したことで計画が動き出し、実現できました。

この会議で集まるメンバーがそれぞれの役割を持っていて、それを合わせることでやりたいことが実現できているのだと思います。こうした活動へのモチベーションを持ち続けられるのは、町会の一員であり自分ごととして街づくりに参加できていることが大きいと思います。例えば、この会議がきっかけで大堀川に茂っていた草木を伐採したんですが、景観が変わり、とても気持ちのいい空間に生まれ変わったんです。その結果、変化に気付いて、地域活動に参加する人が確実に増えたと思います。

このまちを自分の居場所として思ってもらえるように、これからも活動を続けていきます。



北柏町会副会長
小齋 隆宣さん

4月28日(金)
開始!

柏市公式LINEから住民票や印鑑登録証明書が 取得できるようになりました



アプリ「LINE」を使って、自宅や外出先で手軽に各証明書の申請ができるようになりました。日中、仕事や子育てなどで忙しいかたにもお勧めです。

【必要なもの】

スマートフォン、マイナンバーカード、LINE Payアカウント、クレジットカード(希望するかただけ)

【支払い方法】 クレジットカード、LINE Pay

【申請ができる証明書】

▶住民票の写し(除票の写しを含む)

▶印鑑登録証明書

◎詳しくは市のホームページをご覧ください



市ホームページ

申請の流れ

STEP1

柏市公式LINEを友だち登録し、下部メニューから「申請」アイコンを押す

アカウント名: 柏市役所
LINE ID: @kashiwa_shi

友だち登録はこちらから



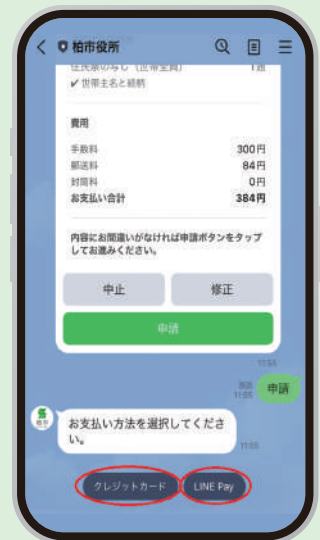
STEP2

申請内容を入力し、LINE Payでマイナンバーカードを読み取る



STEP3

- ・交付手数料や郵送料などをオンライン決済する
- ・申請した証明書は、住民票に記載された住所に後日郵送されます



市の最新情報をゲット！ 柏市公式LINEを登録しよう

欲しい情報が選べて、もっと便利に



友だち登録
お待ちしております

- ①トーク画面にある下部メニューから「受信設定」を押す
- ②欲しい情報を選んで、登録完了!

〈注意〉はぐはぐ柏公式LINEは柏市公式LINEと統合します。改めて柏市公式LINEの登録をお願いします

【問い合わせ】

市民課☎7167-1128・FAX7160-1036、DX推進課☎7167-1118・FAX7167-6644

新型コロナウイルスに関する情報

■5類感染症へ、変更点のお知らせ

5月8日(月)から、新型コロナウイルス感染症は季節性インフルエンザと同等の「5類感染症」に位置付けが変更されますが、感染予防のため、手洗い・換気などの基本的な対策は続けましょう。

医療費は自己負担に

これまで公費で支援していた外来でのPCR検査料や入院医療費などは、原則自己負担になります。なお、9月末(予定)まで、コロナの治療薬の薬剤費や入院医療費が高額となった場合は、一部公費による支援があります。

発熱したらかかりつけ医を受診

発熱などの症状があるときは、かかりつけ医やお近くの医療機関を受診してください。受診先に迷ったり、コロナで体調が悪くなったりしたときは「柏市受診相談センター」にご相談ください。

柏市受診相談センター

☎050-5527-6942・FAX7167-1732

【受付時間】 午前9時～午後5時

【問い合わせ】

保健予防課☎7167-1254・FAX7167-1732

■令和5年度ワクチン接種のお知らせ

令和5年度は、春開始接種と秋開始接種を行います。春開始接種の対象とならないかたは、お手元の接種券を秋開始接種まで大切に保管してください。医療機関での個別接種と5月13日(土)から開始する集団接種で接種できます。なお、ワクチン接種は無料です。

	対 象
春開始接種 (5月8日(月)～8月)	柏市に住民登録があり、2回以上接種した、次のいずれかに該当するかた▶65歳以上▶5歳以上で、基礎疾患があるか重症化リスクが高いと医師が認める▶医療機関・高齢者施設等に従事している
秋開始接種 (9月以降)	柏市に住民登録があり、5歳以上で2回以上接種した全てのかた

※初回接種(生後6カ月～4歳の乳幼児を含む)は年間を通して行っています

柏市新型コロナワクチンコールセンター

☎7179-2313・☎7179-2663

【受付時間】 午前8時30分～午後5時15分

※土・日曜日、祝日、年末年始を除く

新型コロナワクチン特設サイト



【問い合わせ】

健康増進課☎7128-7252・FAX7128-7253

市の人事異動

市では、4月1日付で人事異動を行いました。部長級以上の異動は次のとおりです。

■部長級

役 職	氏 名
健康医療部長	高橋 裕之
健康医療部理事 [介護保険・地域包括担当]	吉田 みどり
健康医療部理事 [保険年金・保健事業担当]	沖本 由季
健康医療部理事 [市立病院・老健担当]	小倉 孝之
保健所長	田中 央吾
福祉部長	谷口 恵子
教育総務部長	原田 明廣
学校教育部上席技監	依田 紀彦
消防局長	本田 鉄二

【問い合わせ】

人事課☎7167-1113・FAX7166-6026

令和4年度の情報公開と個人情報保護の実施状況

情報公開制度

情報公開制度では、公文書の開示のほか、付属機関等の会議の公開や市が出資している法人等の情報公開を推進しています。令和4年度の件数は、表1のとおりです。

■表1 情報公開の状況 (件)

区 分	計
公文書の開示請求	426
審査請求	1
工事に係る金額入り設計書における情報提供	1,146
付属機関等の会議開催数	634

個人情報保護制度

令和4年度の個人情報の取り扱い等の件数は、表2のとおりです。

◎詳しくは市のホームページをご覧ください

■表2 個人情報取り扱いの状況 (件)

区 分	計
保有個人情報の開示請求	63
保有個人情報の訂正・利用停止請求	3
審査請求	3



市ホームページ

【問い合わせ】

行政課☎7167-1112・FAX7166-6026

令和6年4月採用 市の職員を募集

申し込み期間
5/19(金)まで

■募集職種・採用予定人数・受験資格

募集職種	採用予定人数	受験資格
一般事務(上級)A	23人程度	大学卒業(見込み)以上で、平成9年4月2日以後に生まれたかた
一般事務(上級)B	20人程度	
一般事務(上級・初級) 【障害者対象】	8人程度	身体障害者手帳、療育手帳、精神障害者保健福祉手帳のいずれかの交付を受けていて、昭和59年4月2日以後に生まれたかた ※上級=大学卒業(見込み)以上、初級=高等学校卒業以上
一般事務(上級) 【自己推薦】	2人程度	スポーツ、文化・芸術、研究などの分野で顕著な実績・成果を収め、大学卒業(見込み)以上で、平成9年4月2日以後に生まれたかた
土木技師(上級)	10人程度	大学卒業(見込み)以上で、平成元年4月2日以後に生まれたかた
建築技師(上級)	5人程度	
電気技師(上級)	3人程度	
機械技師(上級)	若干名	
化学技師(上級)		
保健師(上級)	各15人程度	各専門職種についての資格・免許(見込み)を有し、昭和59年4月2日以後に生まれたかた
社会福祉士(上級)		
心理相談員(上級)	5人程度	

※一般事務(上級)Aと一般事務(上級)Bでは二次試験の内容が異なります。

一般事務(上級)A=教養・専門試験、性格検査。一般事務(上級)B=基礎能力検査、性格検査

☑5月1日(月)～19日(金)までに、人事課(市役所本庁舎2階)で配布するエントリーシートに必要な事項を書いて、市のホームページで※受験案内とエントリーシートは市のホームページからダウンロード可

◎試験内容など、詳しくは受験案内をご覧ください

【問い合わせ】

人事課☎7167-1113・FAX7166-6026



柏をより魅力的な街にするために、職員同士はもちろん、市民や企業とともにオール柏の気持ちを持って働ける職員を募集します。



柏市ゼロカーボンシティ促進総合補助金の受け付けを開始

ゼロカーボンシティを推進するため、市では、窓の断熱改修などの設置費の一部を助成しています。令和5年4月1日以降に導入するかたが対象です。

【対象設備】

窓の断熱改修、家庭用燃料電池システム(エネファーム)、定置用リチウムイオン蓄電システム、電気自動車、プラグインハイブリッド自動車、V2H充電設備、集合住宅用充電設備

☑5月1日(月)～来年2月29日(木)に、環境政策課(市役所本庁舎4階)で配布する申請書に必要な事項を書き、必要書類を添えて、〒277-8505 柏市役所環境政策課へ郵送(必着)か直接持参を※予算に達した時点で受け付け終了。申請書は市のホームページからダウンロード可

◎補助額など、詳しくは市のホームページをご覧ください

ご家庭に
省エネ・創エネ
蓄エネ設備を
導入しませんか



【問い合わせ】

環境政策課☎7167-1695・FAX7163-3728



市ホームページ

手賀沼花火大会を 寄付で応援しませんか

手賀沼花火大会

【開催日】 8月5日(土)

【開催場所】 手賀沼

■クラウドファンディング による寄付を募集

【寄付方法】

7月31日(月)までに、ふるさと納税ポータルサイト「ふるさとチョイス」で寄付を募集しています。寄付にご協力いただいたかたは、所得税等の寄付金控除を受けることができます。また、柏市外にお住まいのかたは柏市ふるさと納税返礼品を選択できます。

◎詳しくはふるさとチョイスのホームページを見るかお問い合わせください



目標金額
150万円!

【問い合わせ】

商工振興課

☎7167-1141・FAX7162-0585



ふるさと
チョイス

4年ぶり
の開催

柏まつりのステージ 参加者・団体を募集

柏まつり

【開催日】 7月29日(土)・30日(日)午後3時～9時※荒天中止

【開催場所】 柏駅東口・西口周辺

①みこしのかつぎ手

時7月30日(日)午後4時～7時

回中学生以上のかた、先着100人

回動きやすい服装、足袋かわらじ

②東口ステージイベント

時7月29日(土)・30日(日)午後3時～8時

回市内で活動している、音楽・ダンス・スポーツ等の団体

③東口パレード

時7月29日(土)・30日(日)午後3時～3時45分

回市内で活動している団体

《共通》

回①=5月8日(月)午前10時から、柏まつり実行委員会のホームページでダウンロードした申請書に必要な事項を書いて、同委員会へファクスか同ホームページで②・③=5月31日(木)までに、柏商工会議所青年部のホームページで

◎参加条件など、詳しくは柏まつり実行委員会のホームページをご覧ください

一緒に
柏まつりを
盛り上げよう



【問い合わせ】

柏まつり実行委員会☎7162-3315・FAX7162-3323

柏商工会議所青年部事務局☎7162-3305・FAX7162-3323

市民活動支援課☎7167-1126・FAX7167-6644



柏まつり実行委員
会ホームページ

手賀沼エコマラソンの参加者を募集

手賀沼のさわやかな風を感じながら走ることができるハーフマラソンを開催します。秋空の下で手賀沼を駆け抜けませんか。

とき 10月29日(日)午前10時スタート

集合場所 柏ふるさと公園

回次の条件を全て満たすかた▶18歳以上で健康▶アマチュア▶ハーフマラソンを2時間30分以内で完走できる

回①市民枠=市内在住・在勤・在学のかた、先着2,500人

②一般枠=①以外のかた、先着5,500人

費7,000円

回①=5月10日(水)②=6月1日(木)からランネットのホームページで

回参加費は申し込み完了後1週間以内に振り込みを。参加者には10月上旬ごろに案内を送付



運営ボランティアを募集

当日、給水や誘導、選手の安全な走行を確保するための走路員などにご協力いただけるボランティアを募集します。

回10月29日(日)午前6時30分～午後2時30分

回10月15日(日)の打ち合わせに出席できるかた

回6月1日(木)までに、はがきに「ボランティア希望」と明記し、3ページ下の必要事項を書いて、〒277-0004柏下73 手賀沼エコマラソン実行委員会事務局へ郵送(当日消印有効)・ファクス・電話するか手賀沼エコマラソンのホームページで※応募者多数の場合は抽選

【問い合わせ】

手賀沼エコマラソン実行委員会事務局

☎7167-8345(午前9時～午後5時、火・水・木曜日。祝日・振替休日を除く)・FAX7167-8358

スポーツ課☎7167-1133・FAX7167-6644

柏市民活動フェスタを開催

市内で活躍する77の市民公益活動団体による市民活動の見本市を開催します。地域で何か活動を始めてみたいと思っているかたや、地域の市民活動を応援したいかたは、ぜひこの機会に柏のさまざまな市民活動を体験してみてください。素敵な景品がもらえるスタンプラリーも行います。

【開催日】 5月14日(日)

▶パレット柏 = 午前9時30分～午後5時30分

▶屋外会場 = 午前10時～午後4時30分

※雨天時はパレット柏会場だけ開催

各会場の催しをチェック



柏駅東口
ダブルデッキ・
ハウディモールで
市民活動団体の
活動をしよう！



柏駅東口
ダブルデッキでは、
親子で楽しめる
イベントを開催！

イベントに参加しよう！

パレット柏の会場では、体験会やワークショップなどを行います。また、家庭で食べきれない食べ物を持ち寄り、子ども食堂などに寄付する「フードドライブ」を行いますので、家庭に残っている食品があるかたは、ぜひお持ちください。

催し名	時間	定員	問い合わせ
①折り紙で新しい発見を！	午前9時30分～11時30分	各先着 20人	柏南折り紙教室(忍田(おしだ)) ☎090-6495-6214
②みんなでやってみよう！ 南京玉すだれ			おかめひよっとこ(東海林(しょうじ)) ☎090-9152-8261
③スマホ・パソコン無料相談			ICT利用・生活研究室 ✉ictlifedevlopmentkashiwa@gmail.com
④公開CAPワークショップ	午前10時30分～11時30分	先着 30人	CAPなのはな ✉capnanohana2001@yahoo.co.jp
⑤こんな手口にだまされない 詐欺の実例		先着 20人	柏生活クラブ(高橋)☎7149-0797 柏市消費者の会(沼澤)☎7163-3686
⑥障害年金無料相談会	午後0時5分～2時55分	先着 9組	年金・労働相談研究会(本折(もとおり)) ☎050-3151-0243
⑦アロマハンドトリートメント無料体験	午後0時30分～2時	先着 15人	チェリッシュアロマの会東葛 ✉cherish.aromanokai@gmail.com
⑧成年後見制度個別相談会	午後0時30分～2時50分	先着 5人	東葛市民後見人の会柏支部 ✉iy.watanabe1106@gmail.com
⑨年金の準備の仕方と生涯ライフプランの考え方	午後1時～2時	各先着 20人	千葉県社会保険労務士会 東葛支部 ✉toukatsu@bf7.so-net.ne.jp
⑩ハーモニカと歌おう・ハーモニカを聴こう			沼南ハーモニカサークルボランティアグループ(中島) ☎070-5576-0783
⑪台詞(せりふ)を声に出す	午後3時～5時30分	先着 15人	劇団:Aqua mode planning ✉aquamodeplanning@gmail.com
⑫折り紙で楽しい時間と新たな発見を	午後3時15分～4時30分	各先着 20人	東葛柏福祉会(新田) ☎090-1460-7285
⑬年金改正のポイントと将来の年金制度	午後3時30分～5時30分		かしわFP会 ✉fp.kashiwa@movie.ocn.ne.jp
⑭かしわ市民劇場CoTiK見学会	午後3時40分～5時30分		かしわ市民劇場CoTiK ✉kashiwa.cotik@gmail.com

〒パレット柏

☎5月2日(火)午前10時から、3ページ下の必要事項を書いて、各問い合わせ先へメールか電話で

費④=300円⑬=500円

【問い合わせ】

市民活動サポートコーナー☎7163-1143・FAX 7163-1147

市民活動支援課☎7167-1126・FAX 7167-6644

詳しくは
同フェスタの
ホームページで



カシニワ・フェスタを開催

新緑がまぶしい里山や、色とりどりの花が咲くガーデン、開放感あふれる地域の庭など、市内60カ所のカシニワを一斉公開します。この機会にカシニワを巡り、木々花々の魅力を身近に感じてみませんか。

開催期間 5月13日(土)~21日(日)

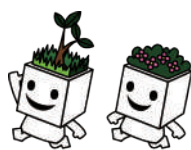


ガイドブックで
気になるカシニワを
事前にチェック！

各カシニワの魅力や場所をまとめたガイドブックを配布しています。お庭の様子や開花情報などを事前に確認して、気になるカシニワに出掛けてみましょう。

ガイドブックの配布場所

5月1日(月)から、柏市みどりの基金(北柏ふるさと公園内)、行政資料室(市役所本庁舎1階)、近隣センターで※柏市みどりの基金のホームページでも閲覧可



▲カシニワ制度のマスコットキャラクター「ニワやん」



カシニワを巡る際の注意点

- 公開日は場所によって異なります。事前にガイドブックや柏市みどりの基金のホームページで確認を
- 会話は声の大きさにご配慮を
- 荷物などで植物を傷付けないようにご注意ください

5/14(日)

市民活動フェスタ
と同時開催

レ ッ ツ ゴ ー
LET'S GO カシニワ! グ リ ー ン フ ェ ス タ
GREEN FESTA

カシニワ・フェスタをさらに盛り上げるため、柏駅東口のPRブースではカシニワ・フェスタの最新情報をお届けします。また、子どもも楽しめるワークショップやMONOづくりマルシェも同時開催します。

①ワークショップ「里山ネイチャークラフト」

時 5月14日(日)午前10時~午後3時30分※受付は午後3時まで。雨天中止

☑里山の木材を加工してオリジナル小物を作ります

②ワークショップ「わくわく! たねダンゴを作ろう!」

時 5月14日(日)午前10時~午後3時30分※受付は午後3時まで。雨天中止

☑草花の種を入れた、たねダンゴを作って自宅で植物栽培を楽しみます

③かしわMONOづくりマルシェ

時 5月14日(日)午前10時~午後4時※雨天中止

☑市内障害福祉事業所等で製作・生産している食品や野菜、小物類の販売

☑障害福祉課 ☎7170-1752・FAX 7167-0294



▲木材を加工して作ったストラップとブローチ

共通

【開催場所】

オールグッドガーデン(柏駅東口の旧そごう柏店とJR線路の間)

☑当日、会場へ直接

☑混雑時は整理券を配布

【問い合わせ】

柏市みどりの基金 ☎7160-3120・FAX 7160-3121

柏市みどりの基金
ホームページ



■ 公開される審議会等

☎ 傍聴希望者は当日5分前までに、会場へ直接



◀ その他の審議会等はこちら

名称	とき	ところ	定員	問い合わせ
柏市健康福祉審議会 高齢者健康福祉専門 分科会	5月25日(木)午後 2時～4時	柏地域医療連携セン ター1階研修室	各 先着 5人	高齢者支援課 ☎7168-1996
柏市総合教育会議	5月29日(月)午後 2時～4時	市役所本庁舎3階庁議 室		行政課 ☎7167-1112

6市合同 弁護士による 消費者問題無料相談会

東葛6市(柏・松戸・流山・鎌ヶ谷・野田・我孫子)に在住・在勤のかたは、事前予約をして相談できます。

とき	ところ	問い合わせ
5月20日(土)	柏市消費生活センター	☎7163-5853
22日(月)	松戸市消費生活センター	☎047-366-7329
23日(火)	流山市消費生活センター	☎7158-0999
24日(水)	野田市消費生活センター	☎7123-1084
26日(金)	鎌ヶ谷市役所	☎047-445-1240
27日(土)	我孫子市消費生活センター	☎7185-1469

※いずれも午前10時～午後4時。1回60分まで

☎ 5月1日(月)午前9時から、各問い合わせ先へ電話で※流山市は5月2日(火)、野田市は5月8日(月)から
☎ 消費生活センター ☎7163-5853

保険証を送付します

医療機関等で診療を受けるときは、新しい被保険者証を提示してください

昭和23年6月2日～

昭和23年7月1日生まれのかたへ

75歳になった日から利用できる後期高齢者医療被保険者証を送付します

→ 5月22日(月)に発送予定です

昭和28年5月2日～

昭和28年6月1日生まれの柏市国民健康保険利用のかたへ

6月から利用できる被保険者証(高齢受給者証)を送付します

→ 5月19日(金)に発送予定です

☎ 保険年金課 ☎7191-2594

5月は消費者月間

消費者トラブルで困ったときや心配事があれば、迷わず相談しましょう。

知っていますか？ 消費生活相談

☎ 月～金曜日・第3土曜日午前9時～午後4時30分(祝日、年末年始を除く)

☎ 市内在住・在勤・在学のかた

相談専用電話 / ☎7164-4100

パネルや図書などの企画展示

☎ 市立柏高等学校、県立柏南高等学校(増尾)、麗澤高等学校(光ヶ丘2丁目)、図書館本館、セブンパークアリオ柏(大島田1丁目)、パレット柏など
☎ 消費生活センター ☎7163-5853

危険な塀等の除却 工事費の一部を助成



☎ 次の条件を全て満たすコンクリートブロック塀等を所有するかた ▶ 道路か敷地からの高さが、1.2メートルを超える ▶ 通学路・建築基準法上の道路等に面して設置されている ▶ 市税の滞納がない

申請期間 / 5月8日(月)～11月30日(木)

☎ 申請前に建築指導課へ相談を

◎補助金額など、詳しくは市のホームページを見るか問い合わせを

☎ 建築指導課 ☎7167-1145

5月11日～20日は 春の全国交通安全運動



5月20日は交通事故死ゼロを目指す日です。4月から全ての自転車利用者のヘルメット着用が努力義務になりました。着用を心掛けましょう。

スローガン / なれた街 いつもの道でも みぎひだり

◎交通安全運動の重点など、詳しくは市のホームページで

☎ 防災安全課 ☎7167-1115

民生委員による 声かけ訪問が始まります

市では、柏市民生委員児童委員協議会と協働で高齢のかたへの声かけ訪問を行っています。

民生委員が自宅へ訪問し、日常生活での心配事などを伺います。訪問の際はご協力をお願いします。

訪問期間 / 5月15日(月)～6月30日(金)

☎ 4月1日現在、市内在住で75歳以上のかた ※見守り活動として、対象以外の高齢のかたを訪問する場合あり
☎ 地域包括支援課 ☎7167-2318

図書館の利用登録が インターネットで可能に



5月19日(金)から図書館の利用登録が、インターネットで手続きできます。窓口では、利用カードの提示のほか、スマートフォンから利用券バーコードの表示をしても本を借りることができます。

◎登録方法など、詳しくは市立図書館のホームページで

☎ 図書館本館 ☎7164-5346

木造住宅の耐震診断費 の一部を助成



☎ 次の条件を全て満たす住宅を市内に所有しているかた ▶ 平成12年5月31日以前に着工された在来工法の木造住宅(一戸建てか併用住宅) ▶ 地上階数が2以下 ※混構造、スキップフロア、平成12年6月1日以降に増築したなどの住宅を除く

補助金額 / 耐震診断費の3分の2(1,000円未満切り捨て) ※上限60,000円

申請期間 / 5月8日(月)～12月25日(月)

☎ 市に登録した木造住宅耐震診断士が行うものに限る。診断前に申請を

☎ 建築指導課 ☎7167-1145

納期限は5月31日(水)

▼納税通知書は5月2日(火)に発送

軽自動車税の全期

☎ 納税通知書の内容について

= 市民税課 ☎7168-1612

納付について = 収納課 ☎7167-1122

納期限までに必ずご納付を

☎ 口座振替のかたは預貯金残高にご注意を

柏市成人式の 実行委員を募集



活動期間／6月～来年1月※月1・2回程度

所 ラコルタ柏(教育福祉会館)

期 平成15年4月2日～平成16年4月1日
生まれのかた、5人程度

内 式典の企画・運営など

申 5月15日(月)までに、市のホームページで

選考方法／書類と面接

問 生涯学習課 ☎7191-7393

さわやかサービス 協力会員登録説明会

日常生活でお困りの高齢者や障害のあるかた、産前産後の母親をサポートするための活動の説明会を開催します。

時 5月12日(金)午後2時～4時

所 いきいきプラザ

期 市内在住で心身共に健康なかた、先着20人

持 筆記用具

申 5月1日(月)午前9時から、柏市社会福祉協議会さわやかサービスへ電話で
問 さわやかサービス ☎7197-6400

かしわこそだてハンド ブックの広告を募集

市では、子育て支援情報誌「かしわこそだてハンドブック」を広告代理店のサイネックスと協働で発行します。同社が市内の各事業所を訪問しますので、広告を募集する際はご協力をお願いします。

問 ▶ 広告掲載について=サイネックス 成田支店 ☎0476-23-6140 ▶ 同ハンドブックについて=こども政策課 ☎7170-2692

福祉のしごと就職フェア ・in ちば

時 5月20日(土)午後1時～4時

所 柏の葉カンファレンスセンター(若柴)

期 社会福祉施設・事業所等への就職を目指しているかた

内 社会福祉施設等の採用担当者との個人面談、福祉の職場に関する相談

申 当日、会場へ直接

問 千葉県福祉人材センター ☎043-306-1277・障害福祉課 ☎7170-1752

男女共同参画フォーラムの 実行委員を募集

活動期間／6月～来年3月

活動場所／パレット柏

期 ▶ 市内在住・在勤・在学のかた、2人 ▶ 市内で男女共同参画に関わる活動をしている団体、7団体

申 5月19日(金)までに、3ページ下の必要事項(団体は名称・代表者名)と応募動機を書いて、男女共同参画センターへ FAX)7165-7323・ E)danjosankaku1@city.kashiwa.chiba.jpするか直接(パレット柏)※応募者多数の場合は選考

内 同フォーラムで分科会を行う場合は市が分科会運営費用を負担※1団体につき上限30,000円

問 男女共同参画センター ☎7167-1127

口腔(こうくう)がん 検診



口腔がんの多くは舌、歯肉などにできます。早期発見・治療のための検診を受けましょう。

時 6月18日(日)午前9時30分～正午

所 柏地域医療連携センター

期 市内在住のかた、100人
費 500円

申 5月26日(金)までに、はがきに3ページ下の必要事項と生年月日を書いて、〒277-0845豊四季台1丁目1-118 柏歯科医師会へ郵送(当日消印有効)か、5月8日(月)～26日(金)に、同会に加入している医院へ直接※応募者多数の場合は抽選

問 柏歯科医師会 ☎7147-6500・健康増進課 ☎7168-3715

5月31日は 世界禁煙デー



世界禁煙デーは禁煙を推進するために定められ、日本では5月31日～6月6日が禁煙週間です。市は、禁煙しようとするかたを応援しています。

禁煙支援薬局を利用しよう

目印のポスターやステッカーが貼られた柏市禁煙支援薬局では、禁煙の相談や禁煙補助剤の使い方など、薬剤師があなたの禁煙をお手伝いします。

◎対象薬局やその他の支援など、詳しくは市のホームページで

問 健康増進課 ☎7168-3715

ショッピングの 営業時間を変更

市民の皆さんが寄付した商品を販売するリユースショップ「ショッピング(リサイクルプラザリボン館内)」の営業時間を30分延長しました。

営業時間／午前9時30分～午後4時

問 リサイクルプラザリボン館 ☎7199-5082(月曜休館、祝日の場合は翌日休館)

ファミリーサポートセンター 協力会員を募集

地域の子どもの預かりや送迎などをする協力会員を募集します。

期 市内在住で、基礎研修会に参加できる心身共に健康なかた

援助時間	報酬(1時間)
月～金曜日 午前7時～午後8時	700円
土・日曜日、祝日、年末年始、月～金曜日の午前6時～7時・午後8時～10時	800円

■基礎研修会

とき	ところ
5月18日(木) 午前9時30分～午後3時30分	沼南社会福祉センター
7月5日(水) 午前9時30分～午後3時30分	いきいきプラザ
7月5日(水) 午前9時30分～午後0時35分、7月6日(木) 午前9時30分～11時35分(計2回)	

※いずれか1回

◎基礎研修会の申し込み方法など、詳しくは問い合わせを

問 かしわファミリー・サポート・センター ☎7190-5225

キッズ 子どもの予防接種を 受けましょう



子どもがかかりやすい病気の中には、ワクチンで予防できるものもあります。生後2カ月までに送付される予防接種ノートを確認し、計画的に進めましょう。就学後に受ける予防接種は、時期に合わせて案内を送付します。

◎各予防接種についてなど、詳しくは市のホームページで

問 健康増進課 ☎7128-8166

猫の飼い方・しつけ方教室

時 6月10日(土)午前10時～午後0時30分
 所 市内在住で、猫の飼い主・これから飼う予定のかた、10組

☑ 猫の習性や正しい飼い方・しつけ方を学びます

費 1組1,100円

申 5月25日(木)までに、3ページ下の必要事項と参加人数、猫の飼育の有無(飼っている場合は猫の名前・種類・年齢・雄雌)、相談内容(あるかただけ)を書いて、FAX 7193-1211・E-mail info-dbt@city.kashiwa.chiba.jpするか電話で※応募者多数の場合は抽選

☑ 猫の同伴不可

所 動物愛護ふれあいセンター ☎ 7190-2828

家族の介護に役立つ 介護技術講習会

時 5月30日(火)午前10時～午後2時

所 特別養護老人ホームひかり隣保館(十余二)

☑ 市内在住のかた、16人

☑ 力を使わずにできる介護技術や、一緒に食事をしながら介助の方法について学びます

☑ 室内履き、筆記用具

申 5月20日(土)までに、ひかり隣保館へ電話で※応募者多数の場合は抽選

所 ひかり隣保館 ☎ 7131-2914・高齢者支援課 ☎ 7168-1996

ゴミゼロ運動で 街をきれいに



開催期間 / 5月28日(日)～7月2日(日)

◎開催日時など、詳しくは市のホームページを見るかお住まいの町会・自治会等に問い合わせを

☎ 環境サービス課 ☎ 7167-1139

柏のむかしばなしの 語り部基礎講座



時 5月14日(日)・20日(土)午前10時～正午
 所 柏商工会議所(東上町)

☑ 市内在住のかた、各先着20人

◎内容や申し込み方法など、詳しくは柏市観光協会のホームページで

☎ 柏市観光協会 ☎ 7162-3315・文化課 ☎ 7191-7414

遺言書作成と生前贈与

時 5月15日(月)午前9時30分～11時30分

所 ラコルタ柏(教育福祉会館)

☑ 市内在住のかた、先着30人

☑ 遺言書の作成と生前贈与について学びます

費 500円

申 5月1日(月)午前9時から、おいじたくあんしんねっとへ電話で

☎ おいじたくあんしんねっと(松本)

☎ 080-6507-1631・高齢者支援課

☎ 7168-1996

柏市議会議員一般選挙の 立候補予定者説明会

7月30日(日)に告示され、8月6日(日)に投票が行われる予定です。これに先立ち、立候補の届け出方法などの説明会を行います。

時 5月30日(火)午後2時～4時30分

所 市民文化会館小ホール

申 当日、会場へ直接

☑ 参加者は立候補予定者1人につき3人まで。車での来場は不可

☎ 選挙管理委員会事務局 ☎ 7167-1092

パソコンの訪問支援

依頼者の自宅へ訪問し、パソコンに関するトラブルの相談やメール設定などの支援を行います。

費 1時間1,252円※追加は30分ごとに626円

申 3ページ下の必要事項と希望日時を書いて、柏市シルバー人材センターへ FAX 7163-4150・電話するか同センターのホームページで

☑ 会社などのデータ・資料作成の相談可

☎ 同センター ☎ 7166-6681・商工振興課 ☎ 7167-1141

5月末までに 自動車税の納付を

自動車税の納付については、金融機関やコンビニでの支払いのほか、eL(エル)マークの付いた通知書はクレジットカード、インターネットバンキング、各種スマートフォン決済アプリなども利用できます。

納期限 / 5月31日(日)

◎詳しくは納税通知書に同封のしおりで

☎ 柏県税事務所 ☎ 7147-1231

赤十字活動資金募集に ご協力を

赤十字では災害救護等の人道的活動を行っており、その活動資金は皆さんの善意によって支えられています。赤十字活動資金募集のため、町会・区・自治会等の役員のかたや奉仕団員がいますので、ご協力をお願いします。

☎ 福祉政策課 ☎ 7167-1131

ららぽーと柏の葉 ミュージックふえすた

「しあわせいっぱい音楽の街かしわ」をテーマに、市内や東葛飾地区で音楽活動をする中学校・高等学校の吹奏楽部や社会人団体による演奏をお楽しみください。



◀詳しくはこちら

団体名	とき	団体名	とき
県立我孫子東高等学校	5月7日(日)	野田市立南部中学校	5月14日(日)
県立沼南高等学校		市立富勢中学校	5月20日(土)
県立柏陵高等学校		市立柏高等学校	5月27日(土)
市立西原中学校	5月13日(土)	市立柏中学校	5月28日(日)

※荒天中止

所 ららぽーと柏の葉本館2階センタープラザ(若柴)

申 当日、会場へ直接

◎6月の開催日程など、詳しくは市のホームページで

☎ 文化課 ☎ 7191-7403

柏市しょうなん創業塾

📅 6月4日～7月2日の毎週日曜日午前10時～午後4時(計5回)
 所 ひまわりプラザ
 対 市内で創業予定か創業間もないかた、先着15人
 費 3,000円
 申 5月1日(月)午前9時から、3ページ下の必要事項と職業、メールアドレス・ファクス番号(あるかただけ)、予定している事業内容を書いて、柏市沼南商工会へFAX7193-2726かinfo@syonan.or.jpで
 図 柏市沼南商工会 ☎7191-2803・商工振興課 ☎7167-1141

創業プラン 作成スクール

📅 7月15日～8月5日の毎週土曜日午前10時～午後4時(計4回)
 所 習志野市役所
 対 創業予定か創業間もないかた、30人
 募集開始日/5月31日(水)
 ©申し込み方法など、詳しくは千葉県信用保証協会のホームページで
 図 千葉県信用保証協会 ☎043-311-0500・商工振興課 ☎7167-1141

ラコルタ柏・ ガーデナー講座



📅 6月1日(木)、7月6日(木)、8月3日(木)※いずれも午前10時～正午。計3回
 所 ラコルタ柏(教育福祉会館)
 対 市内在住・在勤のかた、20人
 対 ラコルタ・ガーデンを一緒に作りながら、ガーデニングの基礎を学びます
 費 2,000円
 申 5月22日(月)までに、往復はがきに3ページ下の必要事項を書いて、〒277-0005柏5丁目8-12 柏市中央公民館へ郵送(必着)・FAX7163-9364・info-chkm@city.kashiwa.chiba.jpするか市のホームページで※応募者多数の場合は抽選
 図 中央公民館 ☎7164-1811

わたしの望みノート 書き方講座

📅 6月8日(木)午後1時30分～3時
 所 南部近隣センター
 対 市内在住のかた、先着12人
 対 わたしの望みノート(エンディングノート)の書き方や活用事例を学びます
 申 5月1日(月)午前9時から、柏市社会福祉協議会へ電話で
 図 柏市社会福祉協議会 ☎7163-7676

読話教室

📅 5月22日、6月26日、7月24日、9月25日、10月23日、11月27日、12月25日、来年1月22日、2月26日、3月25日の各月曜日午後2時～4時(計10回)
 所 ラコルタ柏(教育福祉会館)
 対 市内在住で耳が聞こえない・聞こえにくいかたと家族、15人
 対 唇の動かし方を見て、相手の言葉を理解する技術を学びます
 費 テキスト代は実費
 対 手鏡
 申 5月15日(月)までに、はがきに3ページ下の必要事項と職業、ファクス番号(あるかただけ)を書いて、〒277-8505 柏市役所障害福祉課内コミュニケーションセンターかしわへ郵送(当日消印有効)かファクスで
 図 コミュニケーションセンターかしわ ☎・FAX7163-2945、障害福祉課 ☎7167-1136・FAX7167-0294

聞こえない・聞こえにくい かたの手話講習会

📅 6月9日・23日、7月14日・28日、9月8日・22日、10月13日・27日、11月10日・17日、12月8日・22日、来年1月12日・26日、2月9日の各金曜日午前10時～正午(計15回)
 所 ラコルタ柏(教育福祉会館)
 対 市内在住の18歳以上で、耳が聞こえない・聞こえにくいかたと家族、15人
 対 初心者向けの実技指導と各種制度の情報提供
 費 テキスト代は実費
 申 5月26日(金)までに、はがきに3ページ下の必要事項と職業、ファクス番号(あるかただけ)を書いて、〒277-8505 柏市役所障害福祉課内コミュニケーションセンターかしわへ郵送(当日消印有効)かファクスで※応募者多数の場合は抽選
 図 コミュニケーションセンターかしわ ☎・FAX7163-2945、障害福祉課 ☎7167-1136・FAX7167-0294

パレット柏のイベント



◀費用やその他のイベントはこちら

催し・内容	とき
アコーディオン2台で奏でる世界一周旅行	5月18日(木)午後1時30分～2時15分
おたのしみ劇場	5月24日(水)午前10時～10時30分
優しく美味(おい)しく発酵学「発酵玉ねぎ」	5月27日(土)午後0時30分～2時30分
これからアート学「アクリル絵画模写編」	5月27日、6月24日、7月22日、8月26日の各土曜日午後3時20分～5時40分(計4回)
趣味を広げよう！ 体力と笑いの釣りの世界	6月5日(月)午後3時30分～5時
おはなし会	6月7日(水)午前10時30分～11時
岡本有珠(ありす)ピアノ・リサイタル	6月8日(木)午後1時30分～2時15分
スマホ・パソコン無料相談	6月9日(金)午前10時～午後4時
ほんとうの数学「高校数学-方程式編」	6月10日(土)、7月8日(土)午後0時15分～2時45分(計2回)

◎対象や申し込み方法など、詳しくはパレット柏のホームページを見るか問い合わせを
 所 図 パレット柏 ☎7157-0280

就職支援パソコン講座

📅 5月20日～6月17日の毎週土曜日午前10時30分～午後3時30分(計5回)
 📍 かしわ地域若者サポートステーション(柏下)
 🎯 49歳以下で求職中の無職のかた、6人※学生を除く
 📎 ワード・エクセル・パワーポイントを基礎から学びます
 🍷 弁当
 📅 5月12日(金)午後3時までに、同ステーションへ電話で※応募者多数の場合は抽選
 📍 同ステーション ☎7100-1940・商工振興課 ☎7167-1141

柏の自然観察講座

📅 6月6日(火)午前9時～午後4時
 集合・解散/柏駅西口
 🎯 市内在住で18歳以上のかた、15人
 📍 市内のさまざまな地区をバスで巡り自然観察体験をします
 🍷 帽子、弁当、飲み物、筆記用具
 📅 5月22日(月)までに、3ページ下の必要事項を書いて、かしわ環境ステーションへ ☎7172-2100か ✉info@kan-kyostation.orgで※応募者多数の場合は抽選
 📍 同ステーション(午後1時～5時) ☎7170-7090・環境政策課 ☎7167-1695

市民活動ボランティア受け入れ講座

📅 6月3日(土)午前9時30分～11時30分
 📍 パレット柏
 🎯 市内で活動している市民活動団体、先着15団体
 📎 ボランティアの受け入れ方のノウハウや心構えなどを学びます
 📅 5月2日(火)午前10時から、団体名・参加者氏名(ふりがな)・電話番号・メールアドレスを書いて、市民活動サポートコーナーへ ✉sksc@city.kashiwa.chiba.jpか電話で
 📍 同コーナー ☎7163-1143

暮らしの情報セミナー (SDGs編)

📅 6月14日、7月12日、8月2日、9月13日、10月4日、11月8日の各水曜日午前10時～正午(計6回)
 📍 ラコルタ柏(教育福祉会館)
 🎯 市内在住・在勤・在学で18歳以上のかた、20人
 📎 SDGs(エスディーゼズ)の視点で家や物流など暮らしについて再考し、SDGsの立体模型を作ります
 📎 費500円
 🍷 筆記用具
 📅 6月4日(日)までに、往復はがきに3ページ下の必要事項を書いて、〒277-0005柏5丁目8-12 柏市中央公民館へ郵送(必着)・☎7163-9364・✉info-chkm@city.kashiwa.chiba.jpするか市のホームページで※応募者多数の場合は抽選
 📍 同中央公民館 ☎7164-1811

スクラッチ講座



📅 6月6日・20日、7月4日・18日の各火曜日午前9時30分～11時30分(計4回)
 📍 ラコルタ柏(教育福祉会館)
 🎯 市内在住・在勤でパソコン操作ができるかた、20人
 📎 プログラミングソフト「スクラッチ」を使って、ゲームなどのプログラムを作ります
 🍷 パソコン、筆記用具、2GB以上のUSBメモリ
 📅 5月22日(月)までに、往復はがきに3ページ下の必要事項を書いて、〒277-0005柏5丁目8-12 柏市中央公民館へ郵送(必着)・☎7163-9364・✉info-chkm@city.kashiwa.chiba.jpするか市のホームページで※応募は1講座につき1人1通。応募者多数の場合は抽選
 📍 同中央公民館 ☎7164-1811

デジタル記録映像作品づくり(入門編)



📅 ▶平日コース=6月8日～29日の毎週木曜日 ▶休日コース=6月10日～7月1日の毎週土曜日 ※いずれも午前10時～正午。各計4回
 📍 ラコルタ柏(教育福祉会館)
 🎯 市内在住・在勤・在学で18歳以上のかた、各25人
 📎 デジタル記録映像の収録から編集までの入門スキルを学びます
 🍷 パソコン、筆記用具、16GB以上のUSBメモリ、スマートフォン・デジタルカメラなどの動画撮影が可能な機器とパソコンへの接続ケーブル
 📅 5月23日(火)までに、往復はがきに3ページ下の必要事項と希望コース名・メールアドレスを書いて、〒277-0005柏5丁目8-12 柏市中央公民館へ郵送(必着)・☎7163-9364・✉info-chkm@city.kashiwa.chiba.jpするか市のホームページで※応募は1講座につき1人1通。応募者多数の場合は抽選
 📍 同中央公民館 ☎7164-1811

6月の 市民ギャラリー

市民団体によるさまざまな展示を行っています。



◀開催時間などはこちら

イベント・内容	開催日
風の会絵画展	1日(木)～4日(日)
2023柏シルバー写友会写真展	9日(金)～12日(月)
あかつき会和紙絵展	18日(日)～21日(水)
歴史写真展 柏の学校Ⅱみんなの小学校	22日(木)～25日(日)
フォトフレンズ柏写真展	26日(月)～30日(金)

※イベントによって開催時間が異なります

📍 同市民ギャラリー(パレット柏) ☎7157-0280

キッズ 子育てをもっと楽しく
ペアレントプログラム

☎5月23日・30日、6月13日・20日、
7月4日・11日の各火曜日午前10時～
11時10分(計6回)
☒高柳児童センター
☒3～6歳の子どもの保護者、先着12人
☒子どもの行動から褒めるポイント
の見つけ方を学びます
☎5月2日(火)午後2時から、しこだ児童
センターへ電話で
☎しこだ児童センター☎7145-2522

キッズ こども図書館



5月のイベント

読み聞かせや手遊びなど、日にちによつてさまざまなイベントを行います

と き

11日(木)午前11時～11時30分
12日(金)午前11時～11時30分
14日(日)午前11時～11時30分
16日(火)午前11時～11時30分
19日(金)午前11時～11時30分
20日(土)午前11時～11時30分
21日(日)午後2時～2時30分
25日(木)午後3時～3時30分

☎当日、会場へ直接
☎☎こども図書館☎7108-1111

キッズ 親子の絆づくりプログラム
赤ちゃんがきた!

☎6月6日～27日の毎週火曜日午前10
時～正午(計4回)
☒ラコルタ柏(教育福祉会館)
☒令和4年12月28日～令和5年4月6日
生まれの乳児と初めて子育てをしてい
る母親、先着10組
☒育児の知識や親の役割などを学び
ながら、お母さん同士が交流します
☎1,000円
☎5月2日(火)午前10時から、しこだ児
童センターへ電話で
☎しこだ児童センター☎7145-2522

キッズ 親子映画鑑賞会
「ひつじのショー」



☎7月9日(日)午前10時30分～正午・午
後2時～3時30分
☒市民文化会館大ホール
☒各先着500人
☒NHK Eテレで放映されて大人気とな
った0歳から楽しめる「ひつじの
ショー」の映画版を鑑賞します
☎1組500円
☎5月2日(火)午前9時から、電子チケッ
トサービス「teket」のホームページか
市民文化会館のホームページで※申し
込みは1回につき4枚まで
☎市民文化会館☎7164-9141

かしわフレイル予防
サポーター養成講座

☎6月6日(火)・7日(水)午後1時～4時(計
2回)
☒中央体育館
☒市内在住で、フレイルチェック講座
などの活動ができるかた、先着20人
☒加齢による衰えの兆候を早期に発
見し、日常生活の見直しを促す活動を
地域で行うかたを養成します
☎5月1日(月)午前9時から、3ページ下
の必要事項を書いて、地域包括支援課
へ☒info-chkh@city.kashiwa.chi
ba.jpか電話で
☎地域包括支援課☎7167-2318

将来の不安まるっと学べる!
後見・終活講座

☎6月28日(水)①午前10時～正午②午
後1時～3時
☒いきいきプラザ
☒市内在住のかた、各先着30人※オン
ライン参加可
☒①=法定後見、相続など②=任意
後見、遺言、家族信託など
☎5月1日(月)午前9時から、柏市社会福
祉協議会へ電話で
◎オンラインの視聴方法など、詳しく
は問い合わせを
☎柏市社会福祉協議会☎7162-5011

キッズ



児童センターへ行こう!



◀その他のイ
ベントはこ
ちら

高柳児童センター☎7190-1348

わくわくスペシャル「かざぐるまで遊
ぼう!」*親子でかざぐるま作りや触
れ合い遊びを楽しみます
☎5月11日(木)午前11時～11時40分 ☒
乳幼児と保護者、先着15組 ☎当日、
会場へ直接

布施遊戯室(布施近隣センター内)
☎7135-3960(午後1時～5時)

ファミリーデー「みんなで遊ぼうプラ
レール」*線路をつなげて電車を走ら
せ遊びます
☎6月4日(日)午前10時～11時 ☒幼児
～小学生と保護者、先着8組 ☎5月2
日(火)午後1時30分～☎で

しこだ児童センター☎7145-2522

子育てミニ講座「ことばの悩みありま
せんか」*発達相談員から子どもの発
達や心配事などについての話を聞きま
す。質問や個別相談もできます ☒保護者
☎5月28日(日)午前10時～11時 ☒先着
10人 ☎5月2日(火)午後2時～☎で ☒個
別相談は午前11時～正午。先着5人
釜のめし・おもちゃ図書館*障害のある
子もない子も手作り布おもちゃで一
緒に遊びます
☎5月28日(日)午前10時～午後1時 ☒
乳幼児～18歳※未就学児は保護者同
伴 ☎当日、会場へ直接

光ヶ丘遊戯室(光ヶ丘近隣センター内)
☎7170-7600(午前9時～正午・午後1時～5時)

ママのぼけっとおはなし会*エプロン
シアター「ふしぎなポケット」、ペー
プサート「キャベツの中から」、わら
べうたなど
☎5月25日(木)午前11時～11時30分 ☒
乳幼児と保護者、先着15組 ☎当日、
会場へ直接



☒保護者 = 主に保護者対象

6月
リボン館のリサイクル講座

不用品を有効利用しましょう

着物からおじゃみ座布団作り	9日(金)午前10時～正午。先着6人。100円
段ボールを使った生ごみ堆肥化講座	10日(土)午前10時～正午。先着15人。無料
着物から変わりフレンチスリーブブラウス作り	16日(金)午前10時～午後4時。先着6人。100円
包丁研ぎ教室	18日(日)午前10時～正午。先着6人。100円
何でも修理教室(おもちゃ、時計、家庭の小物類)	18日(日)午後1時～4時。先着8人。無料
ぞうり作り	30日(金)午前10時～午後4時。先着6人。200円

必ず事前に申し込みを 5月2日(火)午前9時30分から、同館へ電話で

所 圃 リサイクルプラザリボン館
☎7199-5082(月曜休館、祝日の場合は翌日休館)

柏の葉 マルシェコロール



時 5月20日(土)午前11時～午後5時※雨天中止
所 柏の葉キャンパス駅周辺
因 お菓子・雑貨・ハンドメイド作品などの販売やワークショップなど
圃 柏の葉マルシェコロール実行委員会(UDCK) ☎7140-9686・北部整備課 ☎7167-1249

あけぼの山農業公園「昆虫展」

時 5月4日(木)～7日(日)午前10時～午後4時※ヘラクレスオオカブトとの撮影会は各日午前10時、午後2時・3時
因 昆虫標本や生きた昆虫の展示、ヘラクレスオオカブトとの記念撮影、顕微鏡観察コーナーなど
費 500円※3歳以下は無料
圃 昆虫観察会やまゆ玉工作などのイベントも開催※実費あり
所 圃 あけぼの山農業公園 ☎7133-8877

旬の野菜・フルーツの 収穫体験



じゃがいも
時 6月10日(土)・11日(日)午前9時～10時30分・午前10時30分～正午
所 鹿倉農園(柳戸)
ブルーベリー
時 6月17日(土)・18日(日)・24日(土)・25日(日)※いずれも午前9時～10時30分・午前10時30分～正午
所 グリーンファーム栗原(若白毛)
《共通》
因 各回先着80人
持 汚れてもよい服装・手袋・長靴
圃 5月15日(月)午前9時から、農菜土のホームページで
◎費用など、詳しくは農菜土のホームページで
圃 農菜土 ☎7137-7318、農政課 ☎7167-1143

プロ野球イースタン・ リーグ公式戦



時 5月5日(金)午後1時※荒天中止
所 県立柏の葉公園野球場
因 千葉ロッテマリーンズ対読売ジャイアンツ
費 ▶内野=2,000円▶外野=1,000円
※その他割引制度あり。チケットの購入はローソンチケットで
圃 ロッテマリーンズ柏後援会 ☎03-5721-7056(土・日曜日、祝日を除く)、共生・交流推進センター ☎7167-0941

カシニワ・ウォーク



時 6月7日(水)午前9時～正午・午後1時～4時※荒天中止
集合・解散/逆井駅
因 5キロメートル程度の道のりを歩けるかた、各15人
圃 逆井地区を中心に、庭園やお寺などアジサイの名所を巡ります
費 500円
持 運動ができる服装・靴、飲み物
圃 5月16日(火)までに、はがきに3ページ下の必要事項と希望時間・参加者全員の氏名(ふりがな)を書いて、〒277-0001呼塚新田204-2 柏市みどりの基金へ郵送(必着)・FAX 7160-3121・E-mail midori-k@fancy.ocn.ne.jpするか同基金のホームページで※応募者多数の場合は抽選。結果は5月31日(水)までに通知
圃 柏市みどりの基金 ☎7160-3120

5月 健康ガイド

予=予約制 ウ柏=ウエルネス柏

夜間・休日
に急病に
なったら

▶夜間…内科・小児科 ☎7163-0119※音声案内

▶日曜日・祝日…歯科 ☎7164-8114(午前9時45分～正午)
歯科以外 ☎7163-0119※音声案内

保健予防課 ☎7167-1254

こころの健康相談 予	16日(火)・18日(木)・22日(月)・23日(火)午後2時～4時、ウ柏。心の病などで悩んでいるかた、家族。精神科医による相談
アルコール等悩みごと相談 予	9日(火)午後2時～4時、ウ柏。本人・家族
アルコール家族教室	15日(月)午後1時30分～3時30分、中央保健センター。家族のかただけ
HIV等検査・相談 予	14日(日)午前9時～10時30分・29日(月)午後1時～2時、ウ柏※6月11日(日)・26日(月)の検査も予約可

健康増進課 ☎7168-3715

かしわ歯科相談室	25日(木)午後1時30分～3時、ウ柏。歯科医師による相談。当日、会場へ直接
医療安全支援センター(総務企画課内) ☎7167-1775	
医療安全相談	(月)～(金)午前9時～正午・午後1時～3時
衛生検査課 ☎7167-1268	
飲用井戸の水質検査 予	9日(火)・23日(火)午前9時～11時、ウ柏。検査は有料

地域保健課 ☎7167-1257

ママパパサロン 予	17日(水)午前9時30分～11時。初めての出産を迎える夫婦。オンラインによる講義や交流。市のホームページで予約を
新生児訪問	生後2カ月以下の乳児がいる家庭に助産師や保健師が訪問し、赤ちゃんの成長の確認、育児に関する相談等を行います※生後7日以内に、母子健康手帳別冊にある出生連絡票を郵送するか市のホームページで申し込みを
推進員の赤ちゃん訪問	生後3・4カ月の乳児がいる家庭に柏市民健康づくり推進員が訪問し、地域の子育て情報等を提供

対象者には通知を順次送付 ▶1歳6カ月児健診
▶フッ化物歯面塗布 ▶3歳児健診

旧吉田家住宅歴史公園
のイベント



①企画展「カラーで蘇(よみがえ)るガラス乾板(かんぱん)の世界」

開催期間/5月7日(日)~6月25日(日)

明治末~大正期のガラス乾板による古写真をカラー化して展示します

②加飾体験で3つのワークショップ

時5月13日(土)・14日(日)※いずれも午前10時~正午・午後1時~3時

墨流し香入れ、箔砂子紙(はくすなごがみ)ブローチ、浮き型紙彩色から1つ選んで作ります

③紙漉(す)きと行燈(あんどん)づくり

時5月27日(土)・28日(日)※いずれも午前10時~正午・午後1時~3時

紙すきで作った和紙を使い、LEDライトで光るあんどんを作ります

④吉田ミュージック

時5月28日(日)午後1時30分~3時30分

「Swing Beat Team ♪ HIROSHI」による、老若男女が楽しめるコンサート

⑤秘蔵ガイド+ランチ

時6月5日(月)午前11時~午後2時

非公開の向蔵をガイド付きで見学し、書院でランチを味わいます

《共通》

②=各回先着3人③=各回先着5人⑤=8人

入場料等/①・④=210円②=1,250円③=2,000円⑤=6,500円

①・④=当日、会場へ直接②・③=5月2日(火)午前9時30分から、3ページ下の必要事項を書いて、同公園へファクスか電話で⑤=5月11日(木)までに、3ページ下の必要事項を書いて、同公園へファクスか同公園のホームページで※応募者多数の場合は抽選。結果は5月22日(月)までに連絡

旧吉田家住宅歴史公園 ☎・FAX 7135-7007

定期救命講習会



■普通救命講習Ⅰ

ところ	とき	定員
柏地域医療連携センター	5月17日(水)、9月5日(火)	各回先着30人
西部消防署	6月5日(月)	
東部消防署	6月26日(月)、7月27日(木)	
沼南庁舎	7月9日(日)	各先着20人
西部消防署富勢分署	8月23日(水)	

※いずれも午前9時~正午・午後1時30分~4時30分

■普通救命講習Ⅲ

ところ	とき	定員
沼南庁舎	5月31日(水)	各回先着30人
東部消防署	9月22日(金)	

※いずれも午前9時~正午・午後1時30分~4時30分

■上級救命講習

ところ	とき
西部消防署	5月21日(日)、7月13日(木)・21日(金)、8月31日(木)、9月29日(金)
東部消防署	6月9日(金)、8月5日(土)
沼南庁舎	6月15日(木)、9月12日(火)

※いずれも午前9時~午後5時

各先着30人

《共通》

市内在住・在勤・在学で中学生以上のかた

心肺蘇生法、AED(自動体外式除細動器)の使用方法などを学びます

筆記用具

5月2日(火)午前9時から、救急課へ電話か市のホームページで

救急課 ☎7133-0118

柏の葉パンフェスタ

時5月20日(土)・21日(日)午前10時~午後4時※荒天中止

柏の葉ゲートスクエアプラザ、ららぽーと柏の葉(いずれも若柴)

同フェスタ実行委員会(渡辺) ☎050-3786-1325・商工振興課 ☎7167-1141

ラコルタ柏のイベント

①紅茶の美味しい淹(い)れ方講座

時5月22日(月)午前10時30分~正午

市内在住・在勤・在学のかた、10人

②お仕事帰りのピラティス

時5月23日(火)午後6時~7時

市内在住・在勤の女性、20人

③GoToヘルス「睡眠力アップ」講座

時5月26日(金)午前10時~11時30分

市内在住・在勤・在学のかた、30人

④歌声喫茶クラブ

時5月30日(火)午後1時30分~3時30分

市内在住・在勤・在学のかた、30人

⑤呼吸法と気功ヨーガ

時5月31日(水)午前10時30分~11時45分

市内在住・在勤・在学のかた、20人

《共通》

ラコルタ柏(教育福祉会館)

①=1,500円②・⑤=500円③=200円

①=5月15日(月)②・③=5月16日(火)

④=5月22日(月)⑤=5月23日(火)までに、

3ページ下の必要事項を書いて、柏市社会福祉協議会へ

tasedai@kashiwa-shakyo.or.jpで※応募者多数の場合は抽選

同 柏市社会福祉協議会 ☎7163-9001

広告欄

掲載されている広告については、直接広告主へお問い合わせください

あなたの街の植木屋さん お見積り0円(出張料金も0円)

3つの安心

- 土日祝日も作業対応可能!
- お見積りによる明細会計!
- 1本からでもOK!

サービスメニュー

- 剪定
- 伐採、伐根
- 草刈り
- 消毒
- 生垣
- 植栽

お客さまのご要望に丁寧に!

Hello Garden.com 0120-86-1128

受付時間 月~金 9:00~17:00 ハロー いいにわ

入れ歯やブリッジ、歯でお困りの方必読!

IMPLANT GUIDE BOOK

インプラントのことよくわかった!

※読んだ方の約92%の方が「参考になった」と回答(2015年度弊社実施)

インプラントが詳しくわかる冊子を無料プレゼント!

0120-418-460

【受付】9:00~20:00(平日) 9:00~18:00(土日)

日本インプラント株式会社 京都市下京区御供石町 369 京都烏丸万寿寺ビル 8F

*広報かしわに掲載する有料広告を随時募集しています。詳しくは広告代理店「株式会社ウィット」☎072-668-3275へ

キッズ

楽しく子育て「ルンルンクラブ」

対象年齢	ところ・申し込み先	開始日	定員
0歳児	豊四季台児童センター☎7144-5363	5月19日(金)	先着12組
	光ヶ丘遊戯室(光ヶ丘近隣センター内)☎7170-7600	5月22日(月)	先着6組
	高柳児童センター☎7190-1348	5月24日(水)	先着10組
1歳児	しこだ児童センター☎7145-2522	5月23日(火)	各
	永楽台児童センター☎7163-4050	5月24日(水)	先着12組
	南部こどもの広場(南部近隣センター内)☎7173-1333	6月7日(水)	先着7組

期間/5~7月※いずれも午前10時~11時15分。各計6回

☑0歳児=令和4年4月2日~令和5年4月1日生まれの第1子と保護者

1歳児=令和3年4月2日~令和4年4月1日生まれの子どもと保護者

☑親子で遊んだり情報交換をしたりして、仲間づくりをします

☑5月2日(火)午後2時から、各施設へ電話で※重複申し込みは不可

☑0歳児は土・日曜日の開催あり

◎日程など、詳しくは市のホームページで

☑しこだ児童センター☎7145-2522



健康ボウリング教室

☑▶5月9日~6月20日の毎週火曜日
正午~午後3時▶5月10日~6月21日
の毎週水曜日正午~午後2時30分▶5
月11日~6月22日の毎週木曜日午前8
時30分~11時▶5月12日~6月23日
の毎週金曜日午前8時30分~11時※
いずれも6月13日(火)~16日(金)を除く。
各計6回

☑セブパークアリオ柏(大島田1丁目)
☑市内在住・在勤・在学のかた、各先
着15人

☑運動ができる服装、靴下

☑5月1日(月)午前10時から、3ページ下
の必要事項と希望の曜日・時間を書いて、
ラウンドワンスタジアムアリオ柏店
へ☎7190-1204・✉ario-kashiwa@round1.co.jp
電話するか直接
☑同店(平塚)☎070-1274-6865・
スポーツ課☎7167-1133

スポーツ推進委員
東部支部の催し

春のスポーツフェスタ

☑6月4日(日)午前9時~11時30分

☑柏第三小学校①運動場②体育館

ファミリースポーツの日

☑6月18日(日)午前9時~11時30分

☑柏第八小学校③運動場④体育館

《共通》

種目/①・③=グラウンド・ゴルフ②・
④=ポッチャ、ラダーゲッターなどの
ニュースポーツ

☑市内在住・在勤で①=経験者、先着
96人②・④=小学生以上のかた③=経
験者※小学3年生以下は保護者同伴

☑①=5月1日(月)から、3ページ下の必要
事項を書いて、田中へ☎7163-3994
で②~④=当日、会場へ直接

☑①・③は雨天中止

◎持ち物など、詳しくは市のホーム
ページで

☑東部支部(櫻井)☎7163-3798(午
後6時以降)、スポーツ課☎7167-1133

キッズ

ラコルタ柏の
キッズのイベント

①母の日フラワーアレンジ作り

☑5月13日(土)午前10時~11時30分

☑市内在住・在学のかた3歳~小学生、15
人※8歳以下は保護者1人同伴

☑ハンドタオル、作品を持ち帰る袋

②心を育てる絵本と生演奏「みんなの
音楽会」

☑5月16日(火)午前10時~11時

☑市内在住・在勤の乳幼児と保護者、
20組

③チアリーディング体験

☑5月28日(日)☑午前10時~10時50分

☑午前11時20分~午後0時20分

☑市内在住・在学・在園のかた=4歳~
未就学児☑=小学生、各10人

☑運動ができる服装・室内履き、タオ
ル、飲み物

④親子で楽しむおもちゃの広場

☑6月6日(火)午前10時~11時30分

☑市内在住・在勤の乳幼児と保護者、
10組

⑤親子のほっとスペース「1歳の時間」

☑6月7日(水)午前10時30分~11時15分

☑市内在住・在勤の1歳児と保護者、
10組

《共通》

☑ラコルタ柏(教育福祉会館)

☑①=1,200円②=1組1,000円④=1
組500円

☑①=5月8日(月)②・④=5月10日(水)③
=5月15日(月)⑤=5月21日(日)までに、3
ページ下の必要事項と親子の氏名(ふ
りがな)・年齢を書いて、柏市社会福
祉協議会へ☎tasedai@kashiwa-
shakyo.or.jpで※応募者多数の場合
は抽選

☑柏市社会福祉協議会☎7163-9001

広告欄

掲載されている広告については、直接広告主へお問い合わせください

うちの子「結婚」しないのかしら?

独身のお子様の結婚相談承ります



お子様の結婚に関するお悩み、
プロの仲人がお答えします。

まずはお気軽に仲人にご相談下さい

☎04-7193-8750

結婚相談所ムスベル

◆名称 パリ美付属 北島保育園
(運営:学校法人パリ美容国際学園)

◆場所 JR柏駅南口徒歩2分 DayOneタワー2階

◆募集定員 地域枠0歳~5歳児 28名

◆開園時間 午前7時~午後8時まで

◆休園日 年中無休※土日休日も開園します。

◎入園をご検討される方は、お電話で定員の空き状況をお問い合わせください。◎保育士(パート可)を募集しております。要保育士資格(資格取得見込みのかたも応募可)

北島保育園
柏市柏 1-7-1 DayOneタワー2階
☎04-7193-8670

◎園児募集
◎保育士募集

—R3年度に開園
企業主導型保育園—

DayOneタワー2階 パリ美付属 北島保育園

*広報かしわに掲載する有料広告を随時募集しています。詳しくは広告代理店「株式会社ウィット」☎072-668-3275へ

沼南体育館の催し



①沼南ナイトヨーガ教室

時 6月6日～7月25日の毎週火曜日 午後7時15分～8時15分(計8回)

②初級ピラティス教室

時 6月14日～8月2日の毎週水曜日 午前9時30分～10時30分(計8回)

③沼南ナイトピラティス教室

時 6月15日～8月3日の毎週木曜日 午後7時15分～8時15分(計8回)

④沼南ヨーガ教室

時 6月16日～8月4日の毎週金曜日 午前9時30分～10時45分(計8回)

《共通》

※18歳以上のかた、各先着45人

費 ①～③ = 各6,000円 ④ = 7,040円

申 ① = 5月11日(木) ② = 5月8日(月) ③ = 5月10日(水) ④ = 5月9日(火) 午前10時から、沼南体育館へ電話か直接

◎持ち物など、詳しくは柏市スポーツ施設のホームページで

所 沼南体育館 ☎7128-5587

キッズ

親子体操教室



時 5月27日～6月24日の毎週土曜日 ① 午前10時～10時40分 ② 午前10時50分～11時50分 ※6月10日を除く。各計4回

※ ① = 3歳 ② = 4～6歳の子どもと保護者、各先着20組

費 ① = 1,200円 ② = 1,400円

申 5月6日(土) 午前10時から、中央体育館へ電話で

◎持ち物など、詳しくは柏市スポーツ施設のホームページで

所 中央体育館 ☎7179-5755

中央体育館の催し



①健康ヨガ教室A

時 6月6日～7月25日の毎週火曜日 午前9時30分～10時30分(計8回)

②健康ヨガ教室B

時 6月6日～7月25日の毎週火曜日 午前11時～正午(計8回)

③ナイトピラティス教室

時 6月6日～7月25日の毎週火曜日 午後7時30分～8時30分(計8回)

④マットピラティス教室

時 6月7日～7月26日の毎週水曜日 午前11時30分～午後0時30分(計8回)

⑤初級ヨガ教室

時 6月8日～7月27日の毎週木曜日 午前9時30分～10時30分(計8回)

⑥いきいき体操教室

時 6月9日～7月28日の毎週金曜日 午後1時30分～2時30分(計8回)

《共通》

※18歳以上のかた、各先着50人

費 各6,000円

申 ① = 5月11日(木) ② = 5月12日(金) ③ = 5月6日(土) ④ = 5月8日(月) ⑤ = 5月10日(水) ⑥ = 5月9日(火) 午前10時から、中央体育館へ電話で

◎費用や持ち物など、詳しくは柏市スポーツ施設のホームページで

所 中央体育館 ☎7179-5755

楽楽(らくらく)テニス出張教室 in 逆井運動場

時 6月2日～30日の毎週金曜日 午前9時30分～11時

※18歳以上のかた、各日先着24人

費 900円

持 運動ができる服装・靴、タオル、飲み物、ラケット(貸し出しあり)

申 当日午前9時から、会場へ直接

所 逆井運動場 ☎7175-0750

富勢ヨーガ教室



時 6月9日～7月28日の毎週金曜日 午前10時30分～11時30分(計8回)

所 富勢運動場

※18歳以上のかた、先着20人

費 6,000円

申 5月6日(土) 午前10時から、中央体育館へ電話で

◎持ち物など、詳しくは柏市スポーツ施設のホームページで

所 中央体育館 ☎7179-5755

国際交流のためのイベント

英語落語体験会

時 5月20日(土) 午後1時～3時

所 パレット柏

※市内・近隣在住のかた、先着40人

費 500円

国際交流サロン「外国人が困っていること」

時 5月25日(木) 午後8時～9時

※web会議アプリ「Zoom(ズーム)」が使えるかた、先着30人

※外国人が困っていることや入管法などを分かりやすく解説します

在日スウェーデン人4世の語る私の国

時 6月3日(土) 午後2時～3時30分

所 パレット柏

※先着50人

費 400円

※スウェーデン・アメリカ・日本のルーツを持ち、日本で生まれ育った女性が、自身の歩みについて話します

《共通》

申 5月1日(月) 午前9時から、3ページ下の必要事項を書いて、国際交流センターへ ☎boshu-1@kira-kira.jp か 直接(パレット柏)

所 国際交流センター ☎7157-0281

広告欄

家族葬なら

来て見て安心!
確定見積その場で作成!

月のあかり 南柏会館

ウイングホール 柏斎場でのお式も承ります

南柏駅西口
から徒歩1分

☎

0120-374-556

五香 上本郷 南柏会館 南行徳 流山おおたかの森 野田 あびこ手賀沼公園 守谷

じゃぶじゃぶ池の職員 (会計年度任用職員)



☑ 体力のあるかた、各4人
勤務場所／北柏ふるさと公園、手賀の丘公園

勤務内容／安全監視、注意喚起、ゴミ・落ち葉等の清掃、塩素系消毒液の投与・残留塩素濃度の測定など、屋外での勤務
勤務時間／週3日か4日で午前8時30分～午後0時30分・午後0時30分～4時30分

勤務期間／7月19日(水)～8月31日(木)

◎申し込み方法など、詳しくは市のホームページで

☎ 公園緑地課 ☎ 7167-1148

柏市社会福祉協議会の 正職員



☑ 次の条件を全て満たすかた、2人程度
▶平成7年4月2日以降の生まれ▶大学(短期大学含む)、専門学校(修業年限2年以上)を卒業(見込み)▶自動車の運転免許がある▶ワード・エクセルなどのパソコン操作ができる

勤務場所／いきいきプラザほか

勤務内容／同協議会の相談支援業務など

勤務時間／月～金曜日午前8時30分～午後5時15分※祝日、年末年始を除く
採用日／来年4月1日

☎ 柏市社会福祉協議会 ☎ 7163-9000

心臓ペースメーカー講演会

☑ 5月28日(日)午後1時～3時30分

☑ アミュゼ柏

☑ 心臓ペースメーカー装着者・装着予定者、100人

☑ 医師による講演、医師・機器メーカー技師への質問

☑ 1,000円※同伴者は無料

☑ 5月8日(月)正午までに、心臓ペースメーカー友の会へ電話で※応募者多数の場合は抽選

☎ 同会(加藤) ☎ 7191-6983(午前9時～正午)・障害福祉課 ☎ 7167-1136

☎ スポーツ課 ☎ 7167-1133・FAX ☎ 7167-6644

■ スポーツ講習会

種目	とき	ところ	対象	内容	費用・持ち物	申し込み	問い合わせ
ターゲット・バードゴルフ	5月21日(日)午前9時～正午※雨天中止	逆井運動場	市内在住のかた	初心者向け体験講習	運動ができる服装、タオル、飲み物	5月1日(月)～18日(木)に、寺嶋へ電話で	寺嶋 ☎ 090-1774-4298 (午後2時以降)
テニス	5月13日～7月1日の毎週土曜日午前9時～10時30分・午前11時～午後0時30分(各計8回)※予備日=7月8日(土)	柏の葉庭球場	市内在住で初心者～中級者のかた、各50人	一般コース	各8,000円	5月6日(土)午前10時～10時30分に、柏の葉庭球場へ直接※応募者多数の場合は抽選	野口 ☎ 080-9346-9383
美容体操	5月24日(水)午前11時10分～午後0時40分	中央体育館	女性	ストレッチ・レクダンス講習会など	運動ができる服装・室内履き、ヨガマット(タオル)	当日、会場へ直接	西野 ☎ 7166-4682 (午後6時以降)

■ 柏市女性スポーツ協会春季大会 ※申し込みは3ページ下の必要事項を記入

☑ 市内在住・在勤の女性(学生を除く)で、スポーツ保険に加入しているかた

種目	とき	ところ	内容	費用・持ち物	申し込み	問い合わせ
バスケットボール	6月1日(日)午前9時～午後5時	中央体育館	リーグ戦	1チーム3,000円	5月5日(金)までに、植松へ電話で	植松 ☎ 090-7191-3990
ソフトテニス	6月8日(日)午前9時～午後5時※予備日6月19日(月)	富勢運動場庭球場	団体戦	1人1,500円(会員1,000円)	5月8日(月)までに、福山へ電話で	福山 ☎ 080-5180-6195
バレーボール	6月20日(水)午前9時～午後7時	中央体育館	9人制バレーボール	1チーム4,000円	5月10日(水)までに、〒277-0031 亀甲台町1丁目5-4 野本明美へ郵送(必着)で	野本 ☎ 090-9977-6711 (午後6時以降)

広告欄

掲載されている広告については、直接広告主へお問い合わせください

2024年10月
新棟竣工予定

地元の方で長く働ける方を積極的に採用します。
経験や資格の有無は不問です。

介護士(看護助手) [正職員・パート]

入院患者様の食事・入浴・排泄介助や寝具交換など

☑ 月収例 251,000円(夜勤月5回実施)
月収例 186,000円(日勤のみ)

☑ 時給 1,300円

詳しくは病院ホームページをご覧ください。
病院見学も受け付けております。(要予約)

病院事務(クラーク) [契約・パート]

外来・病棟での事務業務

☑ 新卒月収例 166,000円
※正社員への登用制度あり

☑ 時給 1,000円

柏厚生総合病院 〒277-8551 千葉県柏市篠籠田617番地
採用担当 ☎ 04-7145-1112
soumu.i@kashiwakousei.or.jp

※広報かしわに掲載する有料広告を随時募集しています。詳しくは広告代理店「株式会社ウィット」☎ 072-668-3275へ

がんばれ柏レイソル! 通算1,266ゴール (4月15日時点)



市のホームタウンチームである柏レイソルは、1995年3月18日の大倉智さんによる1点目のゴールで始まり、これまで通算1,266ゴールを積み上げてきました。



どの選手が記念すべき1,300点目を決めるのか!? 熱い戦いを繰り広げる柏レイソルを全力で応援しよう!



カシワ★ナンバーLABOでは、柏にまつわる数字を調査して、皆さんに紹介していくね!

ラコルタ柏の催し

①気軽に楽しく健康づくり「ふまねっと運動」

時 5月19日(金)午後2時～4時

図 運動ができる服装

②転倒予防に推定歩行年齢を知ろう!

時 5月24日(水)午後1時30分～3時30分

《共通》

所 ラコルタ柏(教育福祉会館)

図 市内在住・在勤で60歳以上のかた、

①=20人②=10人

費 ①=100円②=200円

申 ①=5月11日(木)②=5月17日(水)までに、3ページ下の必要事項を書いて、柏市社会福祉協議会へ [✉tasedai@kashiwa-shakyo.or.jp](mailto:tasedai@kashiwa-shakyo.or.jp)で※応募者多数の場合は抽選

図 柏市社会福祉協議会 ☎7163-9001

柏市シルバー人材センター 入会相談会

時 5月30日(火)午後1時～4時

所 パレット柏

図 市内在住で60歳以上のかた

図 入会方法と就労事例を紹介します

図 当日、会場へ直接

図 柏市シルバー人材センター ☎7166-

6681・商工振興課 ☎7167-1141

フレイルチェック講座

時 5月25日(木)午前10時～11時40分

所 ラコルタ柏(教育福祉会館)

図 市内在住で60歳以上のかた、先着20人

図 心と体の状態を測定し、健康長寿のポイントを学びます

申 5月1日(月)午前9時から、3ページ下の必要事項を書いて地域包括支援課へ [✉info-chkh@city.kashiwa.chiba.jp](mailto:info-chkh@city.kashiwa.chiba.jp)か電話で

図 地域包括支援課 ☎7167-2318

自衛官



種別/①一般幹部候補生②一般曹候補生③自衛官候補生

図 ①=22～25歳のかた(大学卒業見込み含む)②・③=18～31歳のかた(高校卒業見込み含む)

申込期限/①=6月15日(休)②=5月9日(火)③=随時

◎詳しくは自衛隊千葉地方協力本部のホームページを見るか問い合わせを
図 自衛隊柏募集案内所 ☎7163-6884

北千葉広域水道企業団 職員(地方公務員)



職種/土木・機械、各1人程度

採用日/来年4月1日

◎申し込み方法など、詳しくは同企業団のホームページで

図 同企業団 ☎047-345-3211

事務補助員

(会計年度任用職員)



職種・人数/事務補助員、1人

勤務場所/布施近隣センター

勤務内容/近隣センターの貸し出し業務と予約システムの処理、内部書類の整理、問い合わせ対応など

勤務時間/週2日で午前9時～午後4時

採用日/6月1日

賃金(時給)/1,020円※賞与・交通費は別途支給

図 5月15日(月)までに、布施近隣センターで配布する申込書に必要事項を書き、必要書類を添えて、〒277-0825 布施1196-5 柏市布施近隣センターへ郵送(必着)か直接持参を※申込書は市のホームページからダウンロード可

選考方法/書類と面接

図 布施近隣センター ☎7132-3100

広告欄

待った無しの”空き家問題”と今すぐ始めたい”相続対策” 女性税理士に学ぶ「相続対策&空き家問題解決セミナー」

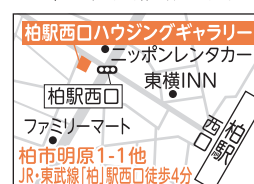
5月21日(日)・27日(土)
柏で開催!参加無料・要予約

「ライダーズ・パブリシティ」では税理士の櫻井清美さんを講師に招き「相続対策&空き家問題解決セミナー」を同社運

営の総合住宅展示場「柏駅西口ハウジングギャラリー」で開催。気軽に参加を。

時 5月21日(日)・27日(土)【午前の部】午前10時～正午【午後の部】午後1時半～3時※希望の部を伝えてください

図 セミナー事務局(わかば企画内) ☎0120-661-339(受付時間午前10時～17時)※個人情報を受け付けに利用



WEBの申し込みはこちらから



市民団体やサークルからの情報を掲載しています

近セ=近隣センター
ひまプラ=ひまわりプラザ

教福=ラコルタ柏(教育福祉会館)
県プラ=さわやかちば県民プラザ

㊦=入会金、㊧=月会費、
㊨=年会費

団体・サークルの催し

■スポーツウエルネス吹矢体験会

時5/2・16・30の13時~15時 所南部老人福祉センター 関60歳以上のかた 費100円 申要予約 関金親(かねちか) ㊦090-4016-6134

■股関節から健康な身体作りを

時5/27の9時45分~11時15分 所アミューゼ柏 関先着5人 関腰・座骨・股関節・膝・肩痛の解消 費3,000円 申要予約 関長谷部 ㊦090-6535-2133

■D51(でごいち)ふれあいまつり

時5/5の10時~14時 所柏西口第一公園 関D51・ミニSLの乗車体験 費無料 関向井 ㊦090-2428-5741

■親子でゲームキャラクターの飾り巻き寿司

時5/5の10時30分~12時30分 所光ヶ丘近セ 費3,000円 申要予約 関長井 ㊦090-7815-3398

■「ダンマパダ」をよむ

時5/9の10時~12時 所教福 関老いや死との向き合い方 費500円 申要予約 関横山 ㊦07149-8882

■ピアノサークル見学会

時5/9の15時30分~16時、5/23の10時~10時30分 所豊四季台近セ 費無料 申要予約 関外岡 ㊦080-5683-1080

■新体操体験会

時5/11~6/30の(木)16時10分・17時=中央体育館、(金)17時=沼南体育館(各計3回) 関小学生以下の女子 費500円 申要予約 関蔵田 ㊦7103-8218

■バロック音楽の宴~ホルンと共に~

時5/13の13時30分~16時30分 所アミューゼ柏 費3,000円※高校生以下1,000円 申要予約 関森 ㊦7143-1196

■東葛しぜん観察会「こんぶくろ池の花と虫と湧水」

時5/14の9時30分~12時 集合/柏の葉キャンパス駅 費200円(小学生以上) 申要予約 関川瀬 ㊦090-8495-0050

■柏Jゴスペルチャリティーコンサート

時5/19の14時30分~16時 所アミューゼ柏 費無料※ウクライナへの募金にご協力を 関石井 ㊦090-5999-8604

■100歳ちがいの弦楽四重奏はいかが?

時5/20の14時~15時15分 所アミューゼ柏 関ハイドン第42番、ボロディン第2番 費2,000円 関眞山 ㊦080-5697-9326

■柏交響楽団定期演奏会

時5/21の14時~16時 所市民文化会館大ホール 費980円(前売り900円) 関同楽団事務局 ㊦090-8443-0181

■古文書基礎変体仮名・変体漢文を読む

時5/27の13時30分~15時30分 所教福 費100円 申要予約 関佐々木 ㊦090-4179-5822

■よこすかウインドアンサンブル吹奏楽演奏会

時5/14の14時~16時 所市民文化会館大ホール 費無料 関渋谷 ㊦090-6037-3673

■健康スポーツ吹矢(柏吹会)体験会

時5/4=リフレッシュプラザ柏、5/16=沼南体育館、5/24=県立柏の葉公園体育館※いずれも13時~15時 費100円 申要予約 関松本 ㊦7133-8923

■ひきこもり家族支援プログラム説明会

時5/27の18時30分~19時30分 所パレット柏 費無料 申要予約 関八木 ㊦080-1165-9150

■揚羽(あげは)カラオケ大会

時5/28の13時~17時 所藤ヶ谷区民館 関先着40人 費1,000円 申要予約 関小泉 ㊦080-6613-7487

■元気の出る歴史人物講座「柴五郎」

時5/28の14時~16時 所パレット柏 費1,000円※高校生以下無料 関岩淵 ㊦090-4847-0400

■乳がん・婦人科系がん患者の茶話会

時6/4・9/3の13時~14時30分 所パレット柏 費無料 申要予約 関村井 ㊦080-3608-1628

■創立40周年記念柏市民吹奏楽団演奏会

時6/4の14時30分~17時 所市民文化会館大ホール 費400円※小学生以下無料 申要予約 関山口 ㊦090-3516-8288

サークル会員募集

●ダンス「ファンカントリー」

第1・3(火)13時=中級、15時=初級、教福。初心者歓迎。㊦4,000円、㊧2,000円。高角(たかつの) ㊦7164-8790

●柏市ママさん硬式テニス協会

毎水(金)11時、富勢庭球場。経験者。㊦2,000円、㊧1,300円。富澤 ㊦7166-4768

●ソフトボール「柏ゴールドハイシニア」

毎火9時、山高野運動広場(船戸山高野)。70歳以上。㊦500円。平井 ㊦090-1205

-3309

●健美サークル

毎水13時、中央体育館。㊦1,000円、㊧1,670円。見学・体験歓迎。坂庭 ㊦7167-2201

●社交ダンス「チャオ・SK(エスケー)会」

毎水10時、チャオダンススタジオ(南柏1丁目)。㊦3,000円。安喰(あぐい) ㊦090-1656-6263

●柏燻製(くんせい)愛好会

第3(土)8時、増尾廣幡八幡宮近く。㊦2,000円。㊧500円。大貫 ㊦090-7288-3480

●法政大学千葉県東葛校友会

月1回不定期15時、パレット柏。法政大学卒業生か在籍したことがあるかた。㊦2,000円。久保田 ㊦090-5444-7497

●ニューイヤーコンサート合唱団

第2・4(日)15時、藤心近セ。男性歓迎。㊦1,000円、㊧2,500円。栗原 ㊦090-9159-9005

●社交ダンス「デュエット」

毎日15時、西原近セ。中級程度。カップル・ペア。スタンダード。㊦2,000円、㊧3,000円。伊藤 ㊦090-8436-5395

広告欄

掲載されている広告については、直接広告主へお問い合わせください

ご存じですか? B型肝炎給付金

B型肝炎に感染している方へ

症状に応じた額の給付金を国から受け取れる可能性があります。ただし、対象になるかどうかは生年月日などの条件があります。お電話でお気軽にご相談ください。

無料電話相談 0120-918-862 (受付: 平日9時~17時30分)

東京弁護士会所属 / 弁護士法人マイタウン法律事務所
【マイタウン法律事務所東京事務所】東京都千代田区丸の内2-2-1 岸本ビルディング6階

庭木1本から承ります!

植木のプロフェッショナルがお伺いします!

お客様へのお約束

- 庭木1本より明瞭料金
- トイレはお借りしません
- お茶はご遠慮します
- 土日でもOKです

広報かしわをご覧の方に

生垣剪定 長さ1m 高さ2m
通常 2,200円を
先着10名様 1,100円! (税込)

1本からのお庭サービス **ガーデンエクステル**
柏支店 柏市豊四季295-8 営業時間 9:00~17:00

お見積りお問い合わせは **お電話** もしくは **2次元コード** から **04-7197-3580**

*広報かしわに掲載する有料広告を随時募集しています。詳しくは広告代理店「株式会社ウィット」 ㊦072-668-3275へ



市民の相談室

●祝・休日、年末年始は休み。新型コロナウイルス感染対策のため、変更となる場合があるので事前にご確認を

予約が必要な相談

法律相談	▶(月)・(水)・(木)午前9時30分～午後3時30分＝市役所相談室。5月18日(木)・24日(水)・29日(月)はお休み▶(夜間)第2(水)午後6時15分～8時40分＝アミュゼ柏 予約 翌週分を(木)午前9時から※裁判・調停中のものは不可 広報広聴課☎7167-1119	女性のこころと生き方相談	毎週(木)と第1・3(火)、第2・4(月)午前10時～午後4時※第2(木)は午後2時～8時 男女共同参画センター(パレット柏) ☎7167-1127
外国人のための無料法律相談	第4(水)午後1時～5時 国際交流センター(パレット柏)☎7157-0281	こころの悩み無料相談(電話・面接)	▶電話相談＝(月)・(金)午前10時～正午・午後1時～5時 日本産業カウンセラー協会東関東支部(柏2丁目)☎7163-7830 ▶面接＝(月)～(金)午前10時～午後5時 同支部☎7168-7163(予約)
税理士による税務相談	第2(金)午後1時～5時＝市役所相談室 予約 当月分を5月2日(火)午前9時から 広報広聴課☎7167-1119	老いじたくあんしん相談(高齢者のライフプラン・遺言・相続等)	▶第2・4(金)午前9時～正午＝市役所相談室 ▶第3(金)午前9時～正午＝沼南庁舎相談室 予約 当月分を5月2日(火)午前9時から 老いじたくあんしんねっと☎7169-4165
登記相談(土地家屋調査士による土地建物登記・測量・境界を含む)	第2(火)午前10時～正午＝市役所相談室 予約 当月分を5月2日(火)から 千葉司法書士会柏支部☎070-3873-5237 ※受付時間は(月)～(金)午後1時～4時	交通事故巡回相談(示談や損害賠償の方法等)	6月7日(水)午前10時～正午・午後1時～3時 予約 来月分を6月5日(月)まで※調停中・裁判中のものは不可 防災安全課☎7167-1115
司法書士による相談(相続登記・会社登記、成年後見、遺言・生前贈与等)	第2(火)午後1時～3時＝市役所相談室 予約 当月分を5月2日(火)から 千葉司法書士会柏支部☎070-3873-5237 ※受付時間は(月)～(金)午後1時～4時	母子・父子自立支援相談	(月)～(金)午前9時～午後4時 こども福祉課母子・父子自立支援員 ☎7167-1455
社会保険労務士による相談(年金・労働問題、社会保険、成年後見等)	第4(金)午後1時～5時＝市役所相談室 予約 当月分を5月2日(火)から 千葉県社会保険労務士会東葛支部☎7136-2560※受付時間は(月)～(金)午前9時～正午・午後1時～3時	不登校・学校教育・幼児教育相談(電話・面接)	(月)～(金)午前9時15分～午後3時45分 教育支援室▶電話相談＝☎7131-6615 ▶面接＝☎7131-6671(予約)
行政書士の暮らしの手続き相談(成年後見・相続・遺言等)	第4(火)午後1時～4時＝市役所相談室 予約 当月分を5月2日(火)から 千葉県行政書士会東葛支部☎7186-7396※受付時間は(月)～(金)午前9時30分～午後1時	就学相談	(月)～(金)午前9時～午後4時＝ウェルネス柏児童生徒課☎7128-2227
		ニート・ひきこもりの若者、就職氷河期世代のための就労相談	(月)～(金)午前9時30分～午後5時 かしわ地域若者サポートステーション ☎7100-1940

予約が不要な相談

行政相談(国などへの意見・要望)	▶第2(水)午前10時～正午＝市役所相談室 ▶第3(月)午前10時～正午＝沼南庁舎相談室 広報広聴課☎7167-1119	ひきこもり相談	(月)～(金)午前9時30分～午後4時30分 ※第1(金)は午後1時～4時30分 千葉県ひきこもり地域支援センター ☎043-209-2223
人権身の上相談	電話相談＝第1・3(火)午前10時～午後3時 広報広聴課☎7167-1119	家庭児童相談	(月)～(金)午前8時30分～午後5時15分 こども支援室☎7167-1458
不動産相談(売買・賃貸借契約時のトラブル)	5月の相談はお休みです	こども「やまびこ電話 柏」	(月)～(金)午後1時～7時 少年補導センター☎7166-8181
消費生活相談	(月)～(金)午前9時～午後4時30分 ※第3(土)は電話相談だけ受け付け 消費生活センター☎7164-4100	少年相談	(月)～(金)午前9時～午後5時 少年補導センター☎7164-7571
自死遺族のためのわかちあいの会「ひだまり」	5月14日(日)午後1時30分～3時30分＝アミュゼ柏 千葉いのちの電話☎043-222-4416	にこにこダイヤルかしわ(妊娠・出産・育児に関する相談)	(月)～(金)午前9時～正午・午後1時～5時 地域保健課☎7162-2525
障害者差別に関する相談(電話・面接)	▶電話相談＝(月)～(金)午前9時～午後5時 ▶面接＝毎週(水)午前9時～午後5時、ラコルタ柏(教育福祉会館) 千葉県東葛飾障害者相談センター ☎7179-1088・FAX 7165-2423	心配ごと相談	▶(水)＝いきいきプラザ☎7163-2734 ▶(木)＝沼南社会福祉センター☎7193-2942 ※いずれも午前10時～午後3時 柏市社会福祉協議会☎7163-1234
高齢者の就労・社会参加相談	(月)～(金)午前10時～午後4時 かしわ生涯現役窓口(パレット柏) ☎7157-0282	外国人のための相談	英語＝(木)、中国語＝(水)・(金)、スペイン語＝(月)、韓国語＝第2・4(火)※いずれも午後1時～5時 外国人相談窓口(市役所本庁舎3階) ☎7168-1033

潜入!! 工事現場 🔍

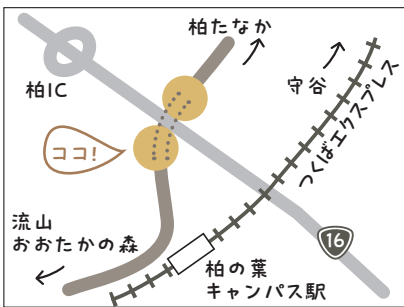
途ちゅアフター

第1回 >>> 国道16号アンダーパス工事



トチュー調査員

みなさん初めまして!
 僕の名前はトチューです。好奇心旺盛で
 工事現場を見ると色々知りたくなっちゃ
 うんだ。ある日ドライブしていたら大きな
 現場を発見したよ。よし早速潜入開始!



ここは柏の葉と柏たなかをつなぐ県道を作る工事現場。現在、国道16号の下をくぐるトンネルが完成したところです。まず国道の両脇にそれぞれ深さ約10メートルの穴を掘り、その穴から国道の下を貫通させたそう。



国道の下を掘り始めた様子



出来たての新しいトンネル。上に国道が通っているが思ったより静か



大迫力~!

約10メートルの穴。見上げると青空

この工事は千葉県が行う土地区画整理事業によるもので、これまで関わった人数はなんと延べ2万人。交通量の多い国道に影響がでないよう、掘削工法はもちろん、毎日路面201カ所の計測を行い、変動がないか細心の注意を払って作業を進めました。

新しいトンネルは、ひんやりした空気が漂っていて、地上と気温差のある場所での作業は体力の消耗が激しいそうです。さらに驚いたのが辺り一面整理整頓されていてキレイ! 工事現場は雑然としているイメージだったけど、事故につながらないように片付けをするのは当然のことだと教えてくれました。う〜ん感服。

完成予想図



楽しみだな~



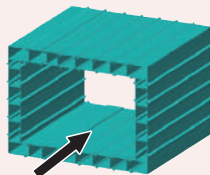
今後は、雨水を処理するための大型ポンプや、その水を排出する排水管の設置工事なども行うそう。少し時間はかかるけど安全安心のためですね!

協力いただいた千葉県柏区画整理事務所、柏市北部整備課の皆さんありがとうございました。

トチュー調査員の もっと知りたい!

Q1 たくさん車が走っている国道の下に どうやってトンネルを作ったの?

A 図のような箱状の鉄枠を口の字に道の下に打ち込み、トンネルの枠を作ってから中の土を掘り出しました



この中を掘りました

Q2 いつごろ完成するの?

A 現在のところ令和8年度の完成を目途に進めていく予定です

Kashiwa Photo Diary

～ まちの出来事を写真とともに ～



4/6

新校舎に胸が弾む 田中北小学校移転開校式

@ 田中北小学校

新設校舎の体育館に600以上の児童が集まり、移転開校式が行われました。児童代表の篠崎拓人さんは、新しい友だちと過ごすことがとても楽しみだと話し、心を躍らせていました。



4/16

柏駅前にナチュラルガーデンが誕生

@ 柏駅東口ダブルデッキ

柏駅東口のデッキ上に、およそ100種類の植物と木製のベンチを新たに設置。移りゆく四季を感じながら癒やしのひとときを過ごすことができるようになりました。



4/9

柏レイソル今季初勝利！ スタジアムが歓喜に包まれる @ 三協フロンティア柏スタジアム

ホームに鹿島アントラーズを迎えての一戦。なかなか決定機を作れずにいた前半32分、スルーパスに抜け出した細谷真大（まお）選手のシュートがゴールネットを揺らす。この1点を守り切り、昨年8月以来となる勝利に選手とサポーターが喜びを分かち合いました。

..... \かしわ愛を込めて/

ふるさと産品お届け便

市で生産・加工された製品など、柏を象徴する特産品を「柏市ふるさと産品」に認定しています。このコーナーでは、ふるさと産品の魅力と生産者のこだわりを紹介します。



▲詳しくはこちら

第1回

しあわせのパスタソース



しあわせのトマトを使ったケチャップとパスタソースも販売しています



ファッショントマトハウス深野

【住所】 柏市逆井469

【問い合わせ】 ☎7172-4221

「しあわせ」作りを地域と共に

食べると自然な甘みに笑みがこぼれる「しあわせのトマト」。深野さんは50年前から地元の逆井で、特に土にこだわったトマトを栽培しています。体に安心な野菜を作りたいという思いで無農薬栽培を始めたものの、失敗も多く出荷できないこともあり、苦労を重ねてきました。そんな中でも試行錯誤を重ね、日々、家族やスタッフと安全安心なトマト作りに向き合っています。

深野さんは、逆井中学校の開校時から、地元農家と共に学校のバザーにトマトを提供していたところ、生徒会の子どもたちからお礼の申し出を受け、地元の神社の掃除を提案。それが今では毎年恒例の地域行事となり、そこで集まった落ち葉は深野さんの農場で、次のトマトを育てる肥料になっています。



▲代表・深野俊郎さん

深野さんたち作り手の熱い思いと、生徒たちの

支えからできた愛情たっぷりのトマト。そのトマトから生まれた「しあわせのパスタソース」は、うまみが凝縮された酸味と甘みを感じられるソースです。このソースで作ったパスタ料理が食卓に並べば、きっと笑みがこぼれて「しあわせ」な気分になるはずです。



今月のお届け便

しあわせのパスタソース(1本)5名様

【応募方法】

- 市のホームページにある入力フォームで
- はがきに3ページ下の必要事項と、広報かしわ5月号への意見・感想を書いて、〒277-8505 柏市役所広報広聴課へ郵送(必着) ※応募は1人1回。当選者の発表は賞品の発送をもって代えさせていただきます

締め切り
5/10(水)



▲応募はこちら

市の情報をもっと知りたい!

柏市オフィシャル
ホームページ



柏市公式
LINEアカウント



柏市公式
ツイッター



広報誌の配布に関する

問い合わせはこちら

広報かしわ宅配コールセンター

☎0120-276-673

受付時間/午前8時30分~午後5時15分

※土・日曜日、祝日、年末年始を除く

柏市の人口

※R5.4.1現在 ()内は前月比

世帯数 196,147世帯(+772世帯) 総人口 432,985人(+445人) 男 213,555人 女 219,430人

携帯電話や松戸局(047局)から本誌の市外局番のない番号にかけるときは最初に「04」を付けてください

電話での問い合わせが困難な場合はファクス
7166-8289もご利用ください



古紙配合率70%再生紙と植物油インキを使用しています。また、見やすいユニバーサルデザインフォントを採用しています。