

気付かぬうちに体から出ていく水

私たちの体の半分以上が水分でできていますが、普通に生活するだけでも、体の水分は失われます。



日中も



お風呂でも



寝ているときも

体から出ていく水の量は…1日およそ2.5リットル

OUT

尿や便……………1.6リットル
呼吸や汗……………0.9リットル

IN

飲み水……………1.2リットル
食事……………1.0リットル
体内で作られる水…0.3リットル

意識して水分補給を
体内の5パーセントの水分を失うと？
↳ 脱水症状や熱中症に！

健康に暮らすためには、水分補給が欠かせません。入浴前後や就寝前、起床時はもちろん、喉が渇く前にこまめに水分を取りましょう。

柏のおいしい水道水で水分補給しよう

水に含まれる塩素によるカルキ臭が気になるかたへ、より水道水をおいしく飲める3つの方法をご紹介します。



冷蔵庫で冷やすだけでおいしく！

冷やすだけで塩素の臭いが和らぎ、簡単においしく感じられます。



注意 沸騰させた水はおいしく飲むことができる一方で、塩素が抜けて消毒効果が低下しているため、なるべく早く飲み切ってください



沸騰させてさらにおいしく

沸騰してから弱火で5分間煮立てると塩素がほとんど抜けます。冷まして冷蔵庫で冷やせば、よりおいしく感じられます。



レモンを入れてもっとおいしく

塩素を分解するビタミンCが含まれるレモン果汁を、コップ1杯に対して1・2滴入れることで、臭いを感じにくくなります。

だんだん暑くなる季節

熱中症予防にも！



水道水をマイボトルに入れて節約にも！

体重の約60パーセントは水分でできている！

水の子カラ

6/1〜7は水道週間

暮らしに欠かせない「水」。蛇口をひねるだけで当たり前に出てくる水道水が、私たちの体や暮らしを守っています。



▲柏市水道キャラクター「カシミズくん」

水分補給以外にも、手洗い・うがいやお風呂、料理など、毎日使う水道水。私たちの健康的・衛生的な暮らしは、蛇口から出る水道水に守られているんだよ

【問い合わせ】

総務課 ☎7166-3181

FAX 7167-1165

きれいな水に
なるまで13時間!

かしわの水道水が できるまで

こねって
なんのこと?

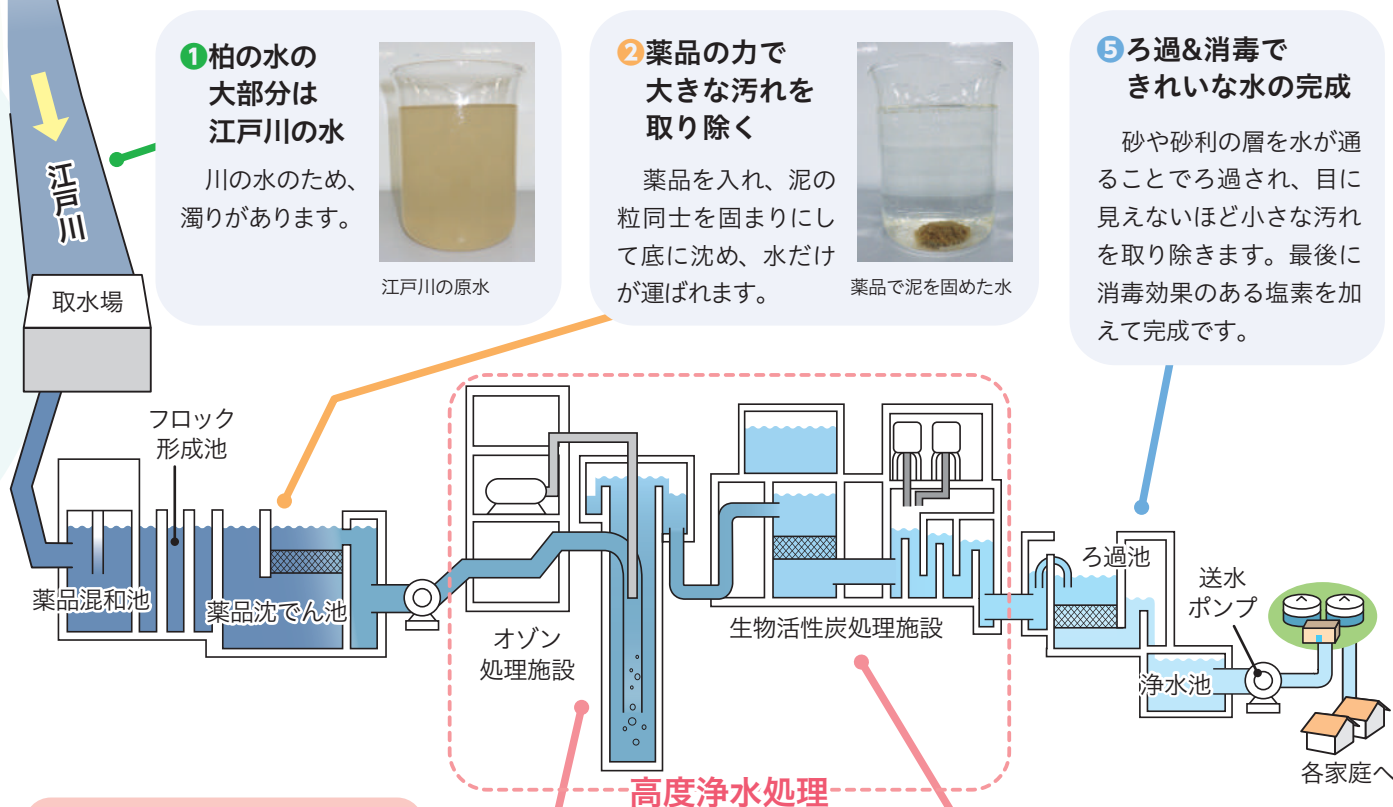
世界中でわずか 11カ国

世界で水道水をそのまま飲める国は、
日本を含めて11カ国しかありません。そ
のまま飲めるきれいな柏の水道水は、
どのように作られているのでしょうか。

出典:国土交通省「令和4年版 日本の水資源の現況」

柏市の水道水は「江戸川の水」と市内の深井戸からくみ上げた「地下水」
からできており、およそ85パーセントと15パーセントの割合で配合され、
皆さんの元へ運ばれています。

今回は、柏市の水道水の85パーセントを占める「江戸川の水」を浄水処
理する北千葉浄水場での工程などをご紹介します。



① 柏の水の 大部分は 江戸川の水

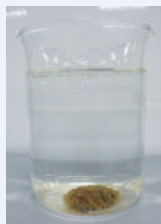
川の水のため、
濁りがあります。



江戸川の原水

② 薬品の中で 大きな汚れを 取り除く

薬品を入れ、泥の
粒同士を固まりにし
て底に沈め、水だけ
が運ばれます。



薬品で泥を固めた水

⑤ ろ過&消毒で きれいな水の完成

砂や砂利の層を水が通
ることろろ過され、目
に見えないほど小さな汚
れを取り除きます。最後
に消毒効果のある塩素を
加えて完成です。

「高度浄水処理」とは?

オゾン処理と生物活性炭
処理を組み合わせることで、
通常の浄水処理と比べ、色や臭
いの原因を除去でき、よりお
いしい水が作れます。また、
突然の水質悪化にも対応可能
で、北千葉浄水場では平成26
年から導入されています。

③ オゾンの中で 有機物を分解

オゾンに水を注入し、
オゾンの強力な酸化力
で有機物(色や臭い)
を分解します。



オゾンで色や臭い
ものを分解

④ 炭に住んでいる微生物が活躍

オゾンで分解された有機物を
活性炭の小さな穴がキャッチし、
活性炭に生息する微生物が食
べることで、色や臭いのも
とが取り除かれます。



粒状活性炭

普段あまり水道水を
飲まない人も、
ぜひ一口飲んでみてね



＼さらに/ 安全安心な水道水のために

浄水施設で水をきれいにした後も、次のような取り組みを行っています。

- 毎日水源地や配水管の末端で水の濁りや色などをチェック
- 定期的に水質検査を行い、安全な水であることをチェック
- 第六水源地(高田)にある中央監視室で、24時間365日設備の運転と監視

令和5年度の主な事業

問い合わせ 経営企画課 ☎7136-2339・FAX7167-1165

水道事業

●配水管の改良・整備

予算額 約21億5,000万円

老朽化した管を更新し未整備地域へ管を新たに布設します。

●水源地施設等の改良

予算額 約14億6,000万円

施設の耐震化と設備の更新・改修をします。



第五水源地の配水池

下水道事業

●雨水関連の整備

予算額 約11億9,000万円

十余二地域や柏北部中央地区等の雨水(浸水)対策を強化します。

●汚水関連の整備

予算額 約9億6,000万円

柏北部中央地区と市内の未整備地域において、およそ17.9ヘクタールの汚水管の整備を行います。

●災害用トイレの整備

予算額 約1億4,000万円

市立小・中学校に災害用トイレを整備します。



災害用トイレ

市のホームページで公開中!

内水ハザードマップ



柏市web版
防災・ハザード
マップ

近年、豪雨による災害が多発していることから、内水被害(※)による浸水の範囲や深さを想定した内水ハザードマップを作成しています。自宅周辺や避難所までの浸水しやすい場所を事前に確認し、いざというときに慌てずに行動ができるよう備えておきましょう。※豪雨によりマンホールなどの下水道から水があふれること

紙版でも配布しています

【配布場所】

経営企画課(上下水道局庁舎3階)、防災安全課(市役所本庁舎2階)、沼南支所(沼南庁舎1階)、近隣センター、柏駅前行政サービスセンター、富勢出張所



問い合わせ 経営企画課 ☎7136-2339・FAX7167-1165

令和4年度の水質検査結果

全ての項目で「水質基準に適合」

市では、皆さんが安心して飲める水を提供するために、定期的に水質検査を行っています。水道法による検査は全51項目ありますが、全ての項目で水質基準を満たしています。

また、全項目の数値や検査結果などは、市のホームページで公開しています。これからも、より良質な水道水の提供に努めていきます。



水質検査結果はこちら

問い合わせ

施設管理課 ☎7167-1166

FAX7167-1165

クイズに答えてプレゼントをもらおう!

正解者の中から抽選で20人に、柏市上下水道局グッズをプレゼント!

クイズ

柏市の水道水の85パーセントは●●

●の水でつくられる

①江戸川 ②利根川 ③手賀沼



カシミズくん
蓮子ちゃんの
ミニハンカチ



応募はこちら

クイズの応募方法

6月30日(金)までに、はがきに3ページ下の必要事項とクイズの答え、水道・下水道について今後取り上げてほしいこと、上下水道NEWSの感想などを書いて、〒277-0025千代田1丁目2-32 柏市上下水道局総務課へ郵送(当日消印有効)か市のホームページで※応募は1人1回、はがき1枚につき1人まで。当選者の発表は賞品の発送をもって代えさせていただきます

水道料金・下水道使用料のお支払いは口座振替で

口座振替は、指定した口座から自動的に支払える便利で安心な制度です。納付のために出掛ける必要もなく、納め忘れる心配もありません。ぜひご利用をご検討ください。

申し込み方法

●インターネットで

一部の取扱金融機関は、インターネットからの申し込みが可能です。

●口座振替依頼書で

口座振替依頼書を郵送しますので、柏市上下水道局料金センターへ電話するか市のホームページからご請求ください。



インターネットでの受け付けはこちら

問い合わせ

柏市上下水道局料金センター

☎7166-2191・FAX7167-8035

令和4年度予算の執行状況をお知らせします

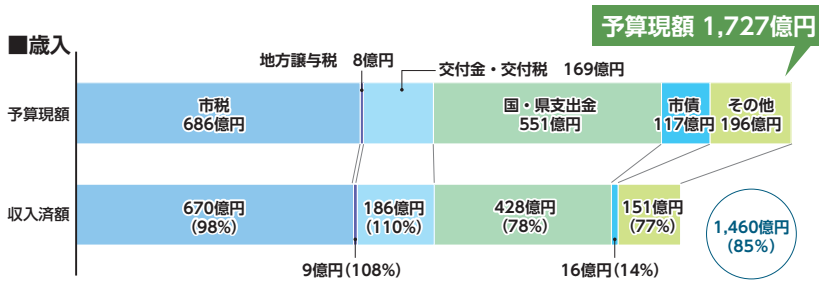
市では、市民の皆さんの納めた税金がどのように使われているかを知っていただくため、半期ごとに市の財政状況を公表しています。今回は、令和4年度下半期の状況として、当初予算に補正予算などを追加した予算現額と令和5年3月31日現在の執行状況などをお知らせします。

※今回の執行状況における収入済額・支出済額には、令和5年4・5月の出納整理期間に収入や支出があったものは含まないため、決算額とは一致しません

●一般会計の状況

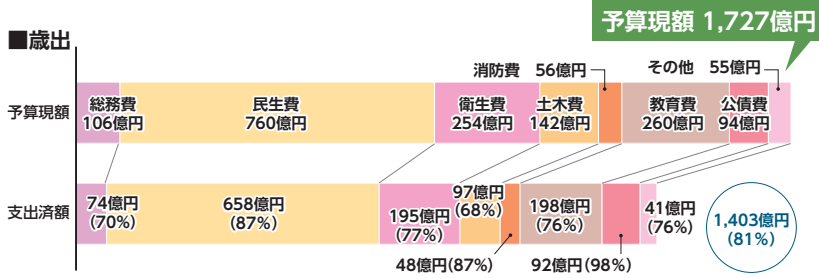
一般会計は、福祉、教育、道路や公園の整備など、まちづくりに必要な基本的な行政サービスを行う会計で、主に市民の皆さんの税金で賄われています。

※予算現額 = 当初予算額 + 補正予算額 + 前年度繰越額。収入済額・支出済額の()内は予算執行率



※市債は、主な借入金の手続きが令和5年4月以降となるため、執行率が低くなっています

- ▶ 市税 (個人・法人市民税、固定資産税など)
- ▶ 地方譲与税 (国税で国から一定の基準で譲与されるお金)
- ▶ 交付金・交付税 (国からの交付金など)
- ▶ 国・県支出金 (対象事業に対する国・県からの交付金)
- ▶ 市債 (必要な事業のための借入金)
- ▶ その他 (使用料・手数料など)



※土木費・教育費は、工事などを翌年度に繰り越したため、執行率が低くなっています

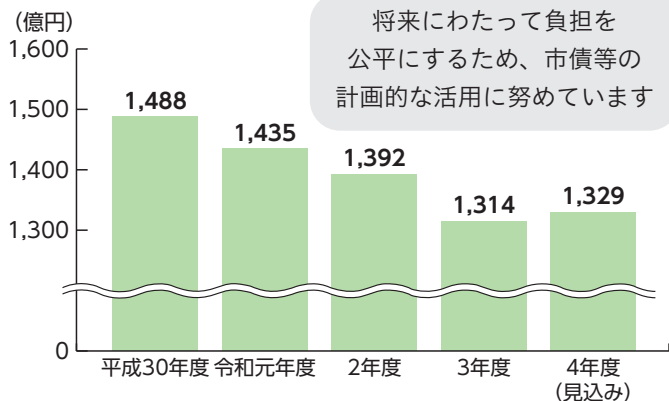
- ▶ 総務費 (税務・戸籍など)
- ▶ 民生費 (子育て・福祉など)
- ▶ 衛生費 (医療・ごみ処理など)
- ▶ 土木費 (道路・公園など)
- ▶ 消防費 (消防の運営・整備など)
- ▶ 教育費 (学校教育など)
- ▶ 公債費 (借りたお金の返済)
- ▶ その他 (議会費・商工費など)

●市の財産

()内は前年度

<p>基金・有価証券など 652億円 (644億円) 市民1人当たり150,275円</p>	<p>土地 (公園・運動場など) 448万㎡ (449万㎡) 市民1人当たり10.32㎡</p>	<p>建物 (学校・近隣センターなど) 83万㎡ (81万㎡) 市民1人当たり1.91㎡</p>
---	---	---

●債務残高の推移



将来にわたって負担を公平にするため、市債等の計画的な活用に努めています

市のホームページで 予算解説をチェック

分かりにくいと思われがちな財政を皆さんの身近なものにするため、市のホームページで情報を発信しています。

- 令和5年度版「柏市のわかりやすい予算」を公開しています
- 借金時計で、市の借金の状況が一目で分かります

【問い合わせ】

財政課 ☎ 7167-1120 ・ FAX 7167-1210

市ホームページ



6月定例会 西原小学校校舎長寿命化改良工事の 請負契約についてなどを審議

市議会令和5年第2回(6月)定例会は、6月2日(金)に開会します。
今定例会では、次の議案などを審議します。

- 工事の請負契約の締結について(柏市立西原小学校校舎長寿命化改良工事(建築工事))

西原小学校の校舎の長寿命化改良工事に係る請負契約を締結しようとするものです。

その他の主な議案は次のとおり。

- 柏市税条例の一部を改正する条例の制定について
- 令和5年度柏市一般会計補正予算について

【問い合わせ】

議案について = 行政課 ☎7167-1112・FAX 7166-6026、会期について = 議事課 ☎7167-1451・FAX 7167-0698



市議会の情報は
こちら

市の職員(医師)を募集

■ 募集職種・採用予定人数・受験資格

募集職種	採用予定人数	受験資格
医師	若干名	医師免許があるかた※平成16年4月1日以降に医師免許を取得した場合は臨床研修を修了(見込み)していること

【勤務内容】

健康危機管理や保健衛生行政の企画・運営・健診業務など

【選考方法】

小論文と面接
◎応募方法や応募期限など、詳しくは市のホームページをご覧ください

【問い合わせ】

人事課 ☎7167-1113・FAX 7166-6026

青少年センターを閉館

児童相談所や青少年センター等の機能を含めた(仮称)柏市子ども・若者総合支援センターの整備に伴い、青少年センターは9月30日(土)をもって閉館します。

なお(仮称)柏市子ども・若者総合支援センターは、令和8年度中の開設を予定しています。

ご理解・ご協力をお願いします。



【問い合わせ】

青少年センターについて = 生涯学習課

☎7191-7393・FAX 7190-0892

(仮称)柏市子ども・若者総合支援センターについて = こども支援室

☎7128-5290・FAX 7162-1077

ご意見を募集します パブリックコメント

市では、次の計画案について、パブリックコメント(意見公募手続き)により市民の皆さんの意見を募集します。

① 柏市マンション管理適正化推進計画(案)

☒ 柏市内マンションの適正な維持管理を支援するための方向性を示すもの

【提出方法】

6月30日(金)までに、住所・氏名(ふりがな)・年齢・計画案名・意見(様式は自由)を書いて、〒277-8505 柏市役所住宅政策課へ郵送(必着)・直接持参するか市のホームページで

☒ 6月1日(木)から閲覧可

☒ 住宅政策課(市役所分庁舎2の1) ☎7167-1147・FAX 7167-7668

② 柏市地域ブランディング戦略プラン(案)

☒ 市民を中心に「住み続けたい、魅力的なまち・柏」というマインドを形成するための計画を策定するもの

【提出方法】

6月16日(金)までに、住所・氏名(ふりがな)・年齢・計画案名・意見(様式は自由)を書いて、〒277-8505 柏市役所広報広聴課へ郵送(必着)・ファクス・直接持参するか市のホームページで

☒ 広報広聴課(市役所本庁舎3階) ☎7136-1477・FAX 7166-8289

共通

【閲覧場所】 行政資料室(市役所本庁舎1階)、行政資料コーナー(沼南庁舎1階)、近隣センター、住宅政策課(①だけ)、広報広聴課(②だけ)、市のホームページ ほか

手賀沼花火大会の車いす利用者 観覧席の申込受付を開始

8月5日(土)に開催する手賀沼花火大会の観覧席の申し込みを受け付けます。今年は4年ぶりの開催のため、車いす利用者のかたを無料で招待します。

定20人※付き添いは2人まで

6月14日(水)までに、往復はがきに3ページ下の必要事項と付き添い人の氏名、車で来場の場合は車両ナンバー・車種・車の色を書いて、〒277-8505 柏市役所商工振興課へ郵送(当日消印有効)か市のホームページで※応募者多数の場合は抽選。結果は7月3日(月)に発送。12日(水)までに届かない場合は連絡を

●メッセージ花火を打ち上げませんか

家族や友人への感謝の気持ちやお祝いのメッセージなどを、花火打ち上げ前に会場内アナウンスで紹介します。大切なあの人へ、あなたの思いを花火に託してみませんか。

関企業・店舗を除く個人

関1口50,000円

◎申し込み方法など、詳しくは手賀沼花火大会実行委員会のホームページを見るかお問い合わせください



市ホームページ

【問い合わせ】

柏商工会議所☎7162-3325

商工振興課☎7167-1141・FAX7162-0585

新型コロナワクチン 集団接種のお知らせ

市の予約システムか柏市新型コロナワクチンコールセンターでご予約ください。

関2回以上接種し、前回の接種から3カ月以上が経過した次のいずれかに該当するかた▶65歳以上▶12歳以上で、基礎疾患があるか重症化リスクが高いと医師が認める▶医療機関・高齢者施設等に従事している

会場	開設日	開設時間
イトーヨーカドー 柏店4階(柏2丁目) [夜間接種あり]	6月10日(土)・11日(日)・17日(土)・18日(日)・24日(土)・25日(日)	午前10時～正午、午後2時～5時、午後7時～8時30分

※最新の予約状況は市の予約システムからご確認ください

【使用ワクチン】

モデルナ社製オミクロン株対応(BA.4-5)ワクチン

関接種券一体型予診票、本人確認書類、お薬手帳(あるかただけ)

関15歳以下は保護者同伴



【問い合わせ】

柏市新型コロナワクチンコールセンター

☎7179-2663・☎7179-2313

健康増進課☎7128-7252・FAX7128-7253



市ホームページ

子どもと
未来の柏
のために

放射線対策 NEWS NO.115

ニュース

環境政策課☎7168-1037

FAX7163-3728

内部被ばく測定費用の一部を助成します

関総務企画課☎7167-1255・FAX7167-1732

ホールボディカウンターによる内部被ばく測定費用の一部を助成します。

関次の条件を全て満たすかた▶柏市に住民登録があり、測定日に18歳以下か妊婦▶来年3月22日(金)までに測定した

【助成額】

1人3,000円以内※生活保護受給世帯のかたは6,000円以内。1人1回まで

【申請期間】 来年3月29日(金)まで

◎申請方法など、詳しくは市のホームページをご覧ください

放射性物質の測定結果

3月9日～5月8日検査分

■市内の農産物

関農政課☎7167-1143

関[中央]菜の花[南部]ダイコン[手賀沼周辺]タマネギ、ネギ

検出下限値未満

■表記の説明 関=ゲルマニウム半導体検出器

検出下限値=使用する検査機器で検出できる最小値のこと

品目・検査方法など、詳しくは市のホームページをご覧ください

甲状腺超音波検査を行っています

市民の皆さんの放射線による健康不安を軽減するため、甲状腺超音波検査を行っています。検査を希望するかたは、受診券の申請と検査の予約が必要です。

関次の条件を全て満たすかた▶平成4年4月2日から平成24年4月1日までの間に生まれ▶福島第一原発事故当時(平成23年3月～4月)と検査日において柏市に住民登録がある(胎児の場合は母親)▶甲状腺疾患で通院中でない▶令和4年度までに検査を受け、BかC判定で経過観察中・治療中でない

【自己負担額】

4,050円※生活保護受給世帯のかたは無料

【実施医療機関】 市立柏病院

関検査は1年度につき1回まで

◎申請方法など、詳しくは市のホームページをご覧ください

感震ブレーカー設置費用の一部を補助

市では、地震発生時に設定値以上の揺れを感知した際に、自動でブレーカーを落とし、通電火災を防ぐ感震ブレーカーの設置費用を一部助成しています。
☑市内在住で戸建て住宅を所有しているかた

【対象機器】

簡易タイプの感震ブレーカー※日本消防設備安全センターで認証済みのもの

【補助額】

設置費用の3分の2（100円未満は切り捨て）※上限3,000円

【申請期間】 6月1日(木)～12月28日(木)

☑火災予防課（消防局3階）、消防署・分署で配布する申請書に必要事項を書き、必要書類を添えて、〒277-0827松葉町7丁目16-7 柏市消防局火災予防課へ郵送（当日消印有効）か直接持参を※予算に達した時点で受け付け終了。申請書は市のホームページからダウンロード可

【問い合わせ】

火災予防課

☎7133-8792・FAX 7133-0109



市ホームページ

低所得の子育て世帯への生活支援特別給付金

物価高騰の影響を強く受ける低所得の子育て世帯に対し、給付金を支給します。3月分の児童扶養手当・令和4年度の子育て世帯生活支援特別給付金（ひとり親世帯以外の世帯分）を受給したかたには、5月25日に支給しています。

次のかたは申請することで給付を受けられる場合があります。

☑①平成17年4月2日以降に生まれた子どもか、障害があり平成15年4月2日～令和6年2月29日に生まれた子どもがいる世帯で、次のいずれかに該当するかた▶令和5年度住民税が非課税▶家計が急変し、現在の収入が住民税非課税世帯と同程度▶ひとり親世帯で家計が急変し、現在の収入が児童扶養手当の支給水準を下回る

②ひとり親世帯で公的年金の受給により3月分の児童扶養手当は受給していないが、令和3年の収入が児童扶養手当の支給水準を下回る

【給付額】 対象児童1人当たり50,000円

☑来年3月15日(金)までに、こども福祉課（市役所別館3階）で配布する申請書に必要事項を書き、必要書類を添えて、〒277-8505 柏市役所こども福祉課へ郵送（必着）・直接持参するか市のホームページで

【問い合わせ】

こども福祉課給付金専用電話☎7168-0586・FAX 7165-0081

大雨などによる水害に備えましょう

この時期は大雨による災害発生の危険度が高まるため、特に警戒が必要です。いつでもどこにいても災害情報が受け取れるように入手法を確認しておきましょう。

Yahoo! 防災速報アプリ

13万人が利用

①登録地は3カ所まで設定可能

自宅や職場のほかに、実家などの地域を設定することができます。

②現在地の情報も届く

現在地の情報が届くように設定しておくと、自分が今いる場所の情報が届きます。

③防災情報を集約

気象庁から発表される大雨・洪水警報や、各自治体が発信する避難所の開設情報なども受信できます。



今すぐ登録

二次元コードを読み取って、防災アプリ「Yahoo! 防災速報」を登録



【問い合わせ】

防災安全課☎7167-1115・FAX 7163-2188

市の情報を受け取ろう

Yahoo!防災速報アプリ以外にも、大雨警報や避難指示などの情報を得ることができます。



柏市公式LINE
アカウント



【ID】 @kashiwa_shi
【アカウント名】
柏市役所

かしわメール
配信サービス



【登録方法】
kashiwacity@emp.ikkr.jpに
空メールを

避難所にソーラーパネル付き蓄電池を配備

市では、情報収集など避難生活に必要な電源の確保を図り、国の交付金（特定防衛施設周辺整備調整交付金）を活用して、市内109カ所全ての避難所にソーラーパネル付き蓄電池を4台ずつ配備しました。



地域の防災講習会や防災訓練の際、実際に使用することもできますので防災安全課へお問い合わせください。