

あなたの思いを 次の世代へ

～できることで学校を応援～

広報かしわが
リニューアル!

手に取りやすくなりました





つづくも、
つなぐ。

柏の木が、つぎの若い芽にバトンを渡していくように。

みんなで、柏をつないでいこう。

これまで、しなやかに変わってきたように。

つづくために、私たちにできることがある。

ひとりひとりの、あしたをよくする知恵と工夫で。

柏市は、つづくをつなぐ、まちになります。

4月早朝、柏市内から手賀沼方面を望む。／撮影協力：柏中学校



CONTENTS ～目次～

4 特集

あなたの思いを次の世代へ～できることで学校を応援～

10 上下水道NEWS～水のチカラ～

13 ピックアップ Pick Up～市の新しい情報などをお知らせします～

令和4年度予算の執行状況をお知らせします／6月定例会の議案／
新型コロナワクチン集団接種のお知らせ／放射線対策NEWS／
低所得の子育て世帯への生活支援特別給付金 ほか

17 インフォメーション Information～情報コーナー～

高田緑地駐車場の利用を中止／プレ特定健診・特定健診・75歳以上の健診
【連載】カシワ★ナンバーLABO／団体・サークルの催し／サークル会員募集／市民の相談室 ほか

30 【連載】潜入!! 工事現場 トチュー 途chuアフター

第2回 英国の伝統ある名門校「ラグビー校」

31 カシワフォトダイアリー Kashiwa Photo Diary～まちの出来事を写真とともに～

激闘を制し4年ぶりに女王の座を奪還! ENEOS サンフラワーズ／
俳優の杉 良太郎さんが特殊詐欺被害防止を呼びかけ／4年ぶりにD51ふれあい祭りが開催!

32 【連載】かしわ愛を込めて ふるさと産品お届け便

第2回 おりづるガチャ

市長の スマイル通信

vol.17

まちづくりの合言葉
「つづくを、つなぐ。」を
掲げます

柏はいろんな表情があるまちです。柏駅を中心としたにぎやかなまち、柏の葉地区の先進的なまち、手賀沼周辺の農地や豊かな自然、そして多くの住宅地。このさまざまなまちの表情は、そこに住む人たちが、新しいことや新しい人をしなやかに受け入れ、ともに作り上げてきました。しかし、日本が抱える人口減少や少子高齢化などの社会課題は、柏市も例外ではありません。持続可能なまちであり続けるためには、皆さんの力が必要です。そこで、市民、企業、市、あらゆる人が力を合わせて、これからもずっと続いていく柏をつくっていくために、右のページにある「つづくを、つなぐ。」を合言葉として掲げることになりました。市の名前でもある柏の木は、冬の間、枯れた葉を落とさないまま春を迎えます。一枚一枚の葉が、新芽にバトンを渡していくのです。私たちは、柏の木をお手本に、柏のまちをしつかりと次の世代へつないでいく。変化を恐れず、力を合わせて前へと進めていこう!。そんな思いを、このひと言に込めました。一人一人の知恵と工夫を結集して、一緒に。つづくまち・柏をつくっていきましょう。

柏市長

太田 和 美



はがき・ファクスなどの記入内容

①希望する講座・催し名 ②郵便番号・住所 ③氏名(ふりがな) ④年齢 ⑤電話番号※電話が困難な場合はファクス番号⑥(往復はがきの場合) 返信面の宛先

掲載情報の
見方

時=とき 所=場所 対=対象 定=定員 内=内容 講=講師 費=費用 持=持ち物 申=申し込み 交=交通 他=その他
問=問い合わせ ●費用で特に記載のないものは無料 ●対象や定員に制限のないものは、どなたでも参加可

あなたの思いを次の世代へ 〜できることで学校を応援〜



あなたの学生時代には、どんな思い出がありますか。
今号では、自宅に眠っている思い出の品を次の世代に使ってもらうために始まった事業や、学校を陰で支えている人たちの活動を紹介します。

頑張る児童・生徒を 寄付で応援

市立小・中学校の吹奏楽部の活躍は目覚ましく、毎年全国大会に出場するなど、多くの大会で優秀な成績を残しています。

しかしながら、楽器はとても高価なもので、木管楽器などの修繕には4〜5万円ほどかかります。どの学校も限られた予算の中で十分な楽器を用意することが難しく、年季の入った楽器を使っているのが現状です。

そんな中、吹奏楽部を応援するため、市民の皆さんから自宅に眠っている楽器を募る「かしわ吹奏楽お助け隊」を令和元年6月に立ち上げました。

PART 1

もう一度、楽器をよみがえらせよう 〜かしわ吹奏楽お助け隊〜

自宅で眠っている楽器を寄付していただき、市内の小・中学校に楽器を届ける「かしわ吹奏楽お助け隊」の事業や、実際に楽器を寄付したかたたちの思いを紹介します。

インタビュー① 使わなくなった楽器に 若い息吹を――。



楽器を寄付した
亀野 豊子さん

私は高校時代にクラシックギターを演奏していたこともあり、心を豊かにしてくれる音楽が今でも大好きなんです。20年ほど前に、偶然再会した高校の友人にフルートをやってみないかと誘われて、楽器を購入しました。

しかし、練習を始めてから2年後に、バネ指になってしまい吹くことができなくなってしまうんです。治ったらまたやろうと思っていたんですが、また別の指が発症し、だんだん気持

ちが離れてしまい、押し入れにしまっただけのままにいました。

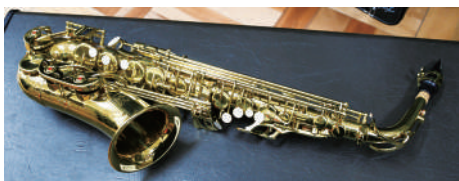
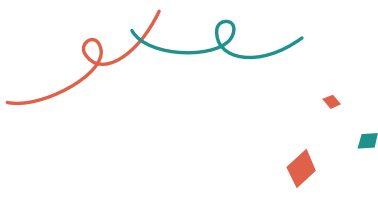
この事業を知ったのは、友人のお孫さんが吹奏楽をやっていて、「楽器を寄付してもらおう事業がある」と教えてもらったのがきっかけでした。

最初は、家族も誰もやらないし捨てることも考えたんですが、楽器との思い出も捨ててしまうみたいでしびない…それであれば、小学生や中学生に若い息吹を吹き込んでもらって、役に立ててほしいと思いました。

フルートを頑張って練習したり、友人と楽しく吹いたりした大切な思い出が詰まった楽器を手元に置いておきたい気持ちはあるけれど、思い出が心に残っていることが一番大切だと思ったので、今回寄付をすることにしました。



みんなで心をつなげて、練習に取り組んでいます



寄付された楽器は大切に使われています

地域のかたに寄付してもらった楽器は新品のようにきれいで驚きました。そんな楽器が僕たちの学校に届いてとてもうれしいです。

寄付された楽器は僕の同級生がメインで使っていますが、この楽器をこれからも部員みんなで大切に使い続けます。また、寄付をしてくれたかたの思いを胸に、大会に向けて今後も練習に励んでいきたいと思えます。



酒井根東小学校吹奏楽部
部長 保坂 柗志さん

インタビュー②
寄付してくれたかたの
思いを胸に――。

かしわ吹奏楽お助け隊を募集



あなたの自宅にも眠った楽器はありませんか？

フルートやサクソなど、あなたの自宅に使われずに眠っている楽器はありませんか。処分困っている、捨てるにはもったいないと思っているかたは、ぜひ寄付をして、吹奏楽部の活動を応援しませんか。

事前に連絡の上、学校財務室（沼南庁舎2階）へ楽器をお持ちください。持ち込みができない場合は、職員が自宅まで楽器を預かりに伺いますので、ご相談ください。

募集期間／6月1日(木)～7月31日(月)

☎ 学校財務室 ☎ 7190-7004 ・ ☎ 7191-1212



寄付について
詳しくはこちら

■寄付の流れ

①学校財務室へ連絡



②楽器を学校財務室へ持ち込む



③市で楽器の状態を確認



④寄付の手続き

PART
2

その制服に、新しい思い出を ～柏市制服バンク～

6月から始まる、「柏市制服バンク」の登録方法や事業に対する担当者たちの思いを紹介します。



生徒に届け「柏市制服バンク」

●対象の制服

市立中学校 全校の現デザインの制服
学生服（学ラン）、ズボン、セーラー服、スカート、
ブレザー、スラックス※シャツ、ネクタイ、リボン等の小物を除く



詳しくは
こちら

●申請から持ち込みの流れ

- ①申請フォームから、お手持ちの制服情報（中学校名、種類、サイズなど）を登録
- ②登録された制服を譲り受けたいかたから申請があると「マッチング」。学校教育課からメールで連絡
- ③希望の提携クリーニング店舗へ制服を持ち込む※マッチング前の持ち込みは不可
- ④持ち込み完了後、学校教育課へ連絡
- ⑤協力のお礼として図書カード1,000円分を進呈

●制服を譲り受けるかた

来年、中学1年生になるかたで、就学援助を受けているかたを優先
※優先となるかたには10月下旬に個別に通知を送付
図学校教育課 ☎7190-5779 ・ FAX7191-1212

自治体初の制服リユースマッチング事業がスタート

あなたの自宅にご自身やお子さんの卒業とともに着なくなった制服はありませんか。6月から、ローヤルクリーニングセンター等と連携して行う制服リユースマッチング事業「柏市制服バンク」を開始します。

この制度は、スマートフォン

などから不要になった制服を登録し、必要としているかたが見つかる（マッチング）と近くの提携クリーニング店に持ち込むというものです。
いつか誰かにあげようと捨てずにしまっているかたなど、ぜひこの制度に登録してみませんか。



株式会社ローヤルクリーニングセンター
統括マネージャー 佐々木 貴之さん

地域の皆さんに 恩返しができるように

当社は1963年に柏市増尾で事業を開始し、そこからおよそ60年、地域にお住まいの皆さまに利用していただくことで、支えられ、育てていただきました。私たちは実店舗を構えているので、インターネット販売のように全国各地のお客さまを相手にするものではなく、地域にお住まいの皆さまと直接お会いし、声を聞きながらサービスを提供してまいりました。

だからこそ、当社の理念は「地域の皆さまにお役立ていただき、社会に貢献すること」。そんな中いただいた今回のお話は、まさに当社の本業であるクリーニン

グを通じて地域に貢献できる大変良い機会だと思えました。

本来、クリーニング業務は、洋服を出すときと引き取るときの合計2回、同じお客さまとお会いします。この事業は制服をお持ちいただくかたと受け取りに来るかたが別のかたのため、これまでに前例がなく、この事業にご協力できるかどうか社内でも何度も検討しました。

それでも、学校教育課の担当者のかたと事業の進め方を模索しながら、何とか実施できるような一緒に考えてきました。実現できたのは、やはり地域のかたと恩返しをしたいという思いが強かったからだと思えます。



制服で思いをつなぐ。

インタビュー

思い出の制服を眠らせているだけでなく、 もう一度、使えるように

制服は、学生生活の象徴です。

しかし、卒業すると同時に使用道はなくなってしまう。もちろん、卒業後に学校のバザーやお下がりに回されるかたも多いと思いますが、3年間の思い出が詰まった制服をすぐには手放せず、大切にしまったままのかたもいるのではないだろうか。

市内の中学校の場合、制服を着用するのは登下校だけで、校内では指定のジャージを着て過ごすため、状態の良い制服も多いと思います。

そんな制服を処分したり、押し入れの奥に眠らせたりしているのももったいない。それならば、必要としている生徒に使ってもらえたらと思いい、この制服バン

クを立ち上げました。

この制度は、スマートフォンなどから不要になった制服を登録し、必要としているかたが見つかつたら(マッチング)、近くの提携ローヤルクリーニング店に持ってきていただくというものです。マッチングが成立した場合に制服をお預かりするので、大切な制服が使われずに無駄になるということはありません。

ご自身やお子さんに不要になった制服があれば、ぜひこの機会に制服バンクに登録していただきたいです。皆さんから譲っていただいた制服がもう一度、誰かの大切な思い出になるお手伝いができればと思っています。



学校教育課
野本 佳奈さん

子どもたちが主役！ 地域と学校の輪を広げよう

～コミュニティ・スクール～

私たちが子どもたちのためにできることは、学校で使えるものを寄付するだけではありません。ここでは、子育てを自分のことのように考え、地域の子どもたちの成長を見守るかたたちを紹介します。

地域・家庭・学校

みんなで子育て

「コミュニティ・スクール」

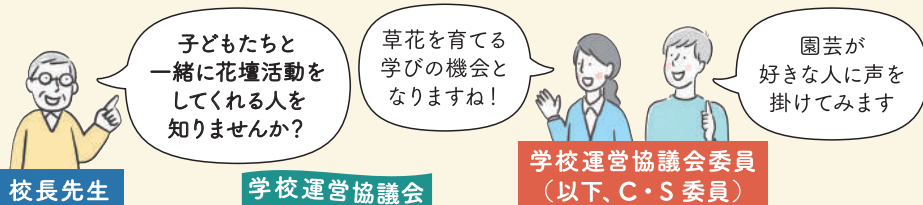
コミュニティ・スクールは、学校の先生と保護者、そして地域のかたたちが集まり、その学校に通う子どもたちにどのように育ってほしいか、そのためにどんなことができるかをみんなで話し合い知恵を出し合う、「学校運営協議会を設置した学校」のこと

コミュニティ・スクールって何だろう？

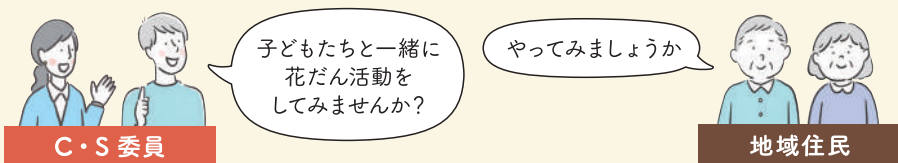


詳しくはこちら

- 1 校長先生と学校運営協議会委員の会長が中心となり、話し合いを行います



- 2 ①の話し合いで上がった取り組みを地域住民に伝え、協力者を募ります



- 3 地域住民で学校に協力してくれるかたを「学校支援ボランティア」といい、学校と一緒に教育活動を行います



図 学校教育課 ☎7190-5779 ・ FAX 7191-1212

土南部小学校



学校運営協議会
副会長

入道 和代さん



学校運営協議会
会長

西條 剛さん

とをいいます。近年のコロナ禍で、学校や地域で行われていたイベントの多くが中止になったため、地域のかたが学校に関わる機会がなくなり、地域と学校のつながりが希薄化していきました。コミュニティ・スクールでは、希薄になった地域とのつながりをもう

一度作り、地域のかたが学校を通して子育てに関わることで、子どもの学びを深めたり、地域に愛着を持つ子どもが増えたりすることを目的としています。市では、令和5年度末までに市内の市立小・中学校全63校がコミュニティ・スクールになる予定です。

子どもたちのためにできることを

土南部小学校の校長や学校運営協議会委員さんたちに、具体的にどのようなことをしているかお話を聞いてきました。

—西條さんや入道さんは委員として普段どのような活動をしていますか

西條さん 私たちは、子どもたちのために必要なことを話し合い、その中でできることを考え、さまざまな企画を立てています。また、ここでも上がった活動内容に協力してもらえなかったかたがないか、ふるさと協議会や町会のかたなどに声を掛けています。

入道さん 私は、委員として協議会に参加しながら、学校ボランティアも行っていて、プリントなどの丸つけをする「丸つけ隊」として活動しています。「丸つけ隊」は校長先生が学校の先生たちにとどのようなお手伝いがあったら助かるかアンケートを取り、その際に要望として上がったものなんです。

伊藤校長 丸つけ隊やお昼の見守り隊の他にも校庭の整備などお願いでいて、学校にとって、とても心強い存在です。

—お二人はどんなきっかけで学校と関わるようになったんですか

入道さん 私は、もともと18年前から主任児童委員をやっていたこともあり、学校と関わる機会が多かった



んです。子どもたちが生き生きしているのを見るとこちらも元気になります。あとは、協議会で話を聞いていると学校現場が大変なことが本当によく分かるので、先生たちのお手伝いをしたいなって思っています。

西條さん 私は、息子が通う学校でPTA会長になったことがきっかけです。実際に子どもが学校に通っているときは、自分の仕事も忙しく、皆さんにお任せしていましたが、今は子どもの手も離れて時間が作れるよ

うになったので、あの時お世話になった恩返しと思って参加しています。働きながらとなると、なかなか難しいかもしれませんが、できることで構いませんので、地域の皆さんに力を貸してもらえればと思います。

—委員の皆さんは、学校と一緒に活動に参加しているのですか

伊藤校長 もともとコミュニティ・スクールは、学校だけではなく保護者や地域のかたの力を借りて、みんな子どもたちを育てていこうというものです。お昼休みの見守りなどを地域のかたにお願いすることで、先生たちが子どもたちと向き合う時間がより多く取れるようになればと思います。

—特に土南部小学校は、地域の皆さんとのつながりが強い気がします

伊藤校長 この地域は、もともと地域のつながりが強いので、実現できていることは多いと思います。実際に、校庭の整備で困っていることを協議会で相談したら、委員の皆さんが地域のかたに声を掛けて、集まって整備をしてくれたこともあります。学校だけではできなかったことが皆さんのおかげで形になって…本当に感動しました。これからも学校と地域の皆さんと一緒に模索しながら、子どもたちのためにできることを少しずつ積み上げていければと思います。



校長
伊藤 雅朗さん

編集後記

今回の取材にご協力いただいた皆さんの「児童・生徒たちのために—」という純粋な思いがひしひしと伝わり、心が温かくなりました。その優しさを受け取った児童・生徒たちもきっと、次へ優しさをつないでくれると思います。

気付かぬうちに体から出ていく水

私たちの体の半分以上が水分できていますが、普通に生活するだけでも、体の水分は失われます。



日中も



お風呂でも



寝ているときも

体から出ていく水の量は…1日およそ2.5リットル

OUT	尿や便……………1.6リットル
	呼吸や汗……………0.9リットル
IN	飲み水……………1.2リットル
	食事……………1.0リットル
	体内で作られる水…0.3リットル

意識して水分補給を
 体内の5パーセントの水分を失うと？
 ↳ 脱水症状や熱中症に！

健康に暮らすためには、水分補給が欠かせません。入浴前後や就寝前、起床時はもちろん、喉が渇く前にこまめに水分を取りましょう。

柏のおいしい水道水で水分補給しよう

水に含まれる塩素によるカルキ臭が気になるかたへ、より水道水をおいしく飲める3つの方法をご紹介します。

冷蔵庫で冷やすだけでおいしく！

冷やすだけで塩素の臭いが和らぎ、簡単においしく感じられます。

注意 沸騰させた水はおいしく飲むことができる一方で、塩素が抜けて消毒効果が低下しているのので、なるべく早く飲み切ってください

沸騰させてさらにおいしく

沸騰してから弱火で5分間煮立てると塩素がほとんど抜けます。冷まして冷蔵庫で冷やせば、よりおいしく感じられます。

レモンを入れてもっとおいしく

塩素を分解するビタミンCが含まれるレモン果汁を、コップ1杯に対して1・2滴入れることで、臭いを感じにくくなります。



だんだん暑くなる季節
 熱中症予防にも！

水道水をマイボトルに入れて節約にも！

体重の約60パーセントは水分できている！

水の子カラ

6/1〜7は水道週間

暮らしに欠かせない「水」。蛇口をひねるだけで当たり前に出てくる水道水が、私たちの体や暮らしを守っています。



▲柏市水道キャラクター「カシミズくん」

水分補給以外にも、手洗い・うがいやお風呂、料理など、毎日使う水道水。私たちの健康的・衛生的な暮らしは、蛇口から出る水道水に守られているんだよ

【問い合わせ】

総務課 ☎7166-3181

FAX 7167-1165

きれいな水に
なるまで13時間!

かしわの水道水が できるまで

こねって
なんのこと?

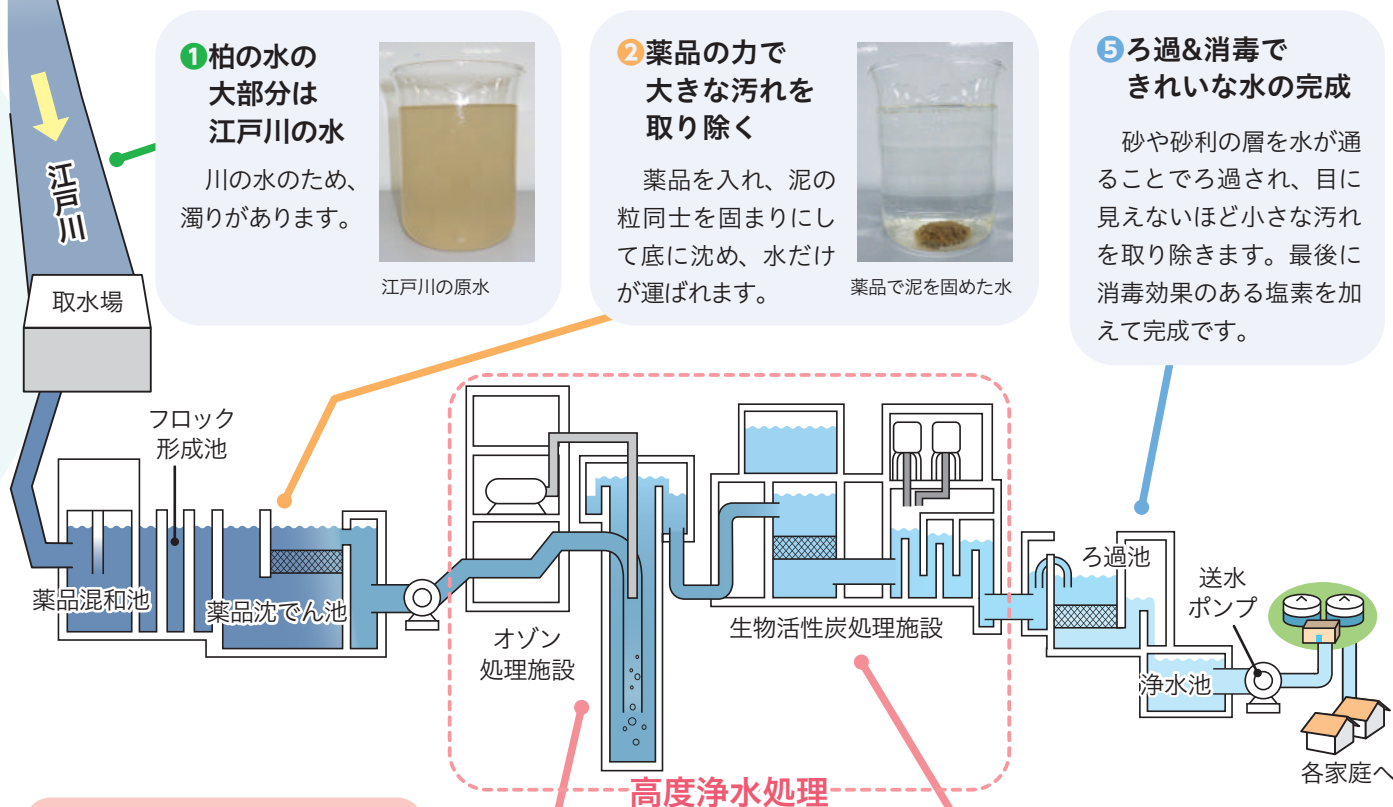
世界中でわずか 11カ国

世界で水道水をそのまま飲める国は、日本を含めて11カ国しかありません。そのまま飲めるきれいな柏の水道水は、どのように作られているのでしょうか。

出典:国土交通省「令和4年版 日本の水資源の現況」

柏市の水道水は「江戸川の水」と市内の深井戸からくみ上げた「地下水」からできており、およそ85パーセントと15パーセントの割合で配合され、皆さんの元へ運ばれています。

今回は、柏市の水道水の85パーセントを占める「江戸川の水」を浄水処理する北千葉浄水場での工程などをご紹介します。



① 柏の水の 大部分は 江戸川の水

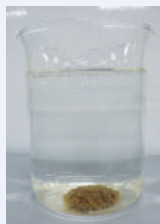
川の水のため、
濁りがあります。



江戸川の原水

② 薬品 の力で 大きな汚れを 取り除く

薬品を入れ、泥の
粒同士を固まりにし
て底に沈め、水だけ
が運ばれます。



薬品で泥を固めた水

⑤ ろ過&消毒で きれいな水の完成

砂や砂利の層を水が通
ることろろ過され、目
に見えないほど小さな
汚れを取り除きます。最
後に消毒効果のある塩
素を加えて完成です。

「高度浄水処理」とは?

オゾン処理と生物活性炭処理を組み合わせることで、通常の浄水処理と比べ、色や臭いの原因を除去でき、よりおいしい水が作れます。また、突然の水質悪化にも対応可能で、北千葉浄水場では平成26年から導入されています。

③ オゾンの力で 有機物を分解

オゾンを水に注入し、オゾンの強力な酸化力で有機物(色や臭いのもと)を分解します。



オゾンで色や臭いのもとを分解

④ 炭に住んでいる微生物が活躍

オゾンで分解された有機物を活性炭の小さな穴がキャッチし、活性炭に生息する微生物が食べることで、色や臭いのもとが取り除かれます。



粒状活性炭

普段あまり水道水を
飲まない人も、
ぜひ一口飲んでみてね



\さらに/ 安全安心な水道水のために

浄水施設で水をきれいにした後も、次のような取り組みを行っています。

- 毎日水源地や配水管の末端で水の濁りや色などをチェック
- 定期的に水質検査を行い、安全な水であることをチェック
- 第六水源地(高田)にある中央監視室で、24時間365日設備の運転と監視

令和5年度の主な事業

問い合わせ 経営企画課 ☎7136-2339・FAX7167-1165

水道事業

●配水管の改良・整備

予算額 約21億5,000万円

老朽化した管を更新し未整備地域へ管を新たに布設します。

●水源地施設等の改良

予算額 約14億6,000万円

施設の耐震化と設備の更新・改修をします。



第五水源地の配水池

下水道事業

●雨水関連の整備

予算額 約11億9,000万円

十余二地域や柏北部中央地区等の雨水(浸水)対策を強化します。

●汚水関連の整備

予算額 約9億6,000万円

柏北部中央地区と市内の未整備地域において、およそ17.9ヘクタールの汚水管の整備を行います。

●災害用トイレの整備

予算額 約1億4,000万円

市立小・中学校に災害用トイレを整備します。



災害用トイレ

市のホームページで公開中! ないすい 内水ハザードマップ



柏市web版
防災・ハザード
マップ

近年、豪雨による災害が多発していることから、内水被害(※)による浸水の範囲や深さを想定した内水ハザードマップを作成しています。自宅周辺や避難所までの浸水しやすい場所を事前に確認し、いざというときに慌てずに行動ができるよう備えておきましょう。※豪雨によりマンホールなどの下水道から水があふれること

紙版でも配布しています

【配布場所】

経営企画課(上下水道局庁舎3階)、防災安全課(市役所本庁舎2階)、沼南支所(沼南庁舎1階)、近隣センター、柏駅前行政サービスセンター、富勢出張所



問い合わせ 経営企画課 ☎7136-2339・FAX7167-1165

令和4年度の水質検査結果

全ての項目で 「水質基準に適合」

市では、皆さんが安心して飲める水を提供するために、定期的に水質検査を行っています。水道法による検査は全51項目ありますが、全ての項目で水質基準を満たしています。

また、全項目の数値や検査結果などは、市のホームページで公開しています。これからも、より良質な水道水の提供に努めていきます。



水質検査結果はこちら

問い合わせ

施設管理課 ☎7167-1166

FAX7167-1165

クイズに答えて プレゼントをもらおう!

正解者の中から抽選で20人に、柏市上下水道局グッズをプレゼント!

クイズ

柏市の水道水の85パーセントは●●

●の水でつくられる

①江戸川 ②利根川 ③手賀沼

カシミズくん
蓮子ちゃんの
ミニハンカチ



応募はこちら

クイズの応募方法

6月30日(金)までに、はがきに3ページ下の必要事項とクイズの答え、水道・下水道について今後取り上げてほしいこと、上下水道NEWSの感想などを書いて、〒277-0025千代田1丁目2-32 柏市上下水道局総務課へ郵送(当日消印有効)か市のホームページで※応募は1人1回、はがき1枚につき1人まで。当選者の発表は賞品の発送をもって代えさせていただきます

水道料金・下水道使用料の お支払いは口座振替で

口座振替は、指定した口座から自動的に支払える便利で安心な制度です。納付のために出掛ける必要もなく、納め忘れる心配もありません。ぜひご利用をご検討ください。

申し込み方法

●インターネットで

一部の取扱金融機関は、インターネットからの申し込みが可能です。

●口座振替依頼書で

口座振替依頼書を郵送しますので、柏市上下水道局料金センターへ電話するか市のホームページからご請求ください。



インターネット
での受け付け
はこちら

問い合わせ

柏市上下水道局料金センター

☎7166-2191・FAX7167-8035

令和4年度予算の執行状況をお知らせします

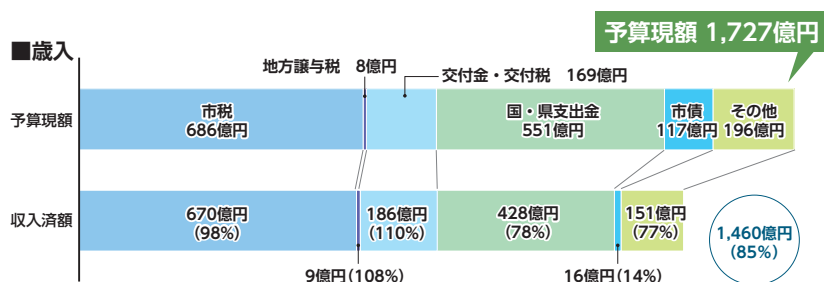
市では、市民の皆さんの納めた税金がどのように使われているかを知っていただくため、半期ごとに市の財政状況を公表しています。今回は、令和4年度下半期の状況として、当初予算に補正予算などを追加した予算現額と令和5年3月31日現在の執行状況などをお知らせします。

※今回の執行状況における収入済額・支出済額には、令和5年4・5月の出納整理期間に収入や支出があったものは含まないため、決算額とは一致しません

●一般会計の状況

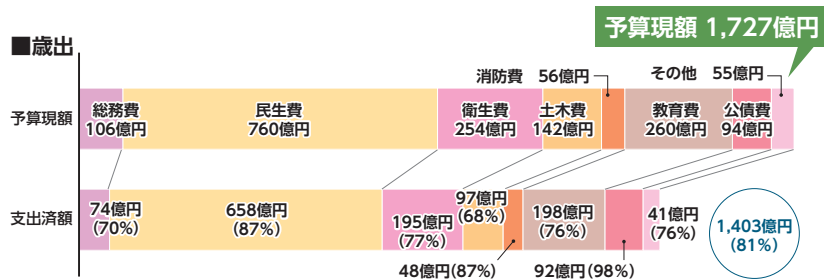
一般会計は、福祉、教育、道路や公園の整備など、まちづくりに必要な基本的な行政サービスを行う会計で、主に市民の皆さんの税金で賄われています。

※予算現額 = 当初予算額 + 補正予算額 + 前年度繰越額。収入済額・支出済額の()内は予算執行率



※市債は、主な借入金の手続きが令和5年4月以降となるため、執行率が低くなっています

- ▶ 市税 (個人・法人市民税、固定資産税など)
- ▶ 地方譲与税 (国税で国から一定の基準で譲与されるお金)
- ▶ 交付金・交付税 (国からの交付金など)
- ▶ 国・県支出金 (対象事業に対する国・県からの交付金)
- ▶ 市債 (必要な事業のための借入金)
- ▶ その他 (使用料・手数料など)



※土木費・教育費は、工事などを翌年度に繰り越したため、執行率が低くなっています

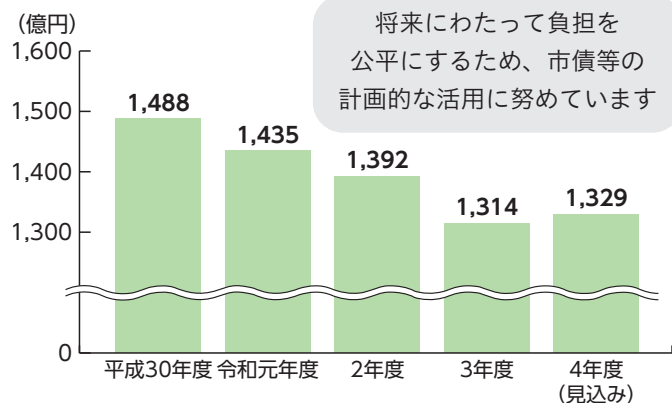
- ▶ 総務費 (税務・戸籍など)
- ▶ 民生費 (子育て・福祉など)
- ▶ 衛生費 (医療・ごみ処理など)
- ▶ 土木費 (道路・公園など)
- ▶ 消防費 (消防の運営・整備など)
- ▶ 教育費 (学校教育など)
- ▶ 公債費 (借りたお金の返済)
- ▶ その他 (議会費・商工費など)

●市の財産

()内は前年度

<p>基金・有価証券など 652億円 (644億円) 市民1人当たり150,275円</p>	<p>土地 (公園・運動場など) 448万㎡ (449万㎡) 市民1人当たり10.32㎡</p>	<p>建物 (学校・近隣センターなど) 83万㎡ (81万㎡) 市民1人当たり1.91㎡</p>
---	---	---

●債務残高の推移



市のホームページで 予算解説をチェック

分かりにくいと思われがちな財政を皆さんの身近なものにするため、市のホームページで情報を発信しています。

- 令和5年度版「柏市のわかりやすい予算」を公開しています
- 借金時計で、市の借金の状況が一目でわかります

【問い合わせ】

財政課 ☎ 7167-1120 ・ FAX 7167-1210

市ホームページ



6月定例会 西原小学校校舎長寿命化改良工事の 請負契約についてなどを審議

市議会令和5年第2回(6月)定例会は、6月2日(金)に開会します。
今定例会では、次の議案などを審議します。

- 工事の請負契約の締結について(柏市立西原小学校校舎長寿命化改良工事(建築工事))

西原小学校の校舎の長寿命化改良工事に係る請負契約を締結しようとするものです。

その他の主な議案は次のとおり。

- 柏市税条例の一部を改正する条例の制定について
- 令和5年度柏市一般会計補正予算について

【問い合わせ】

議案について = 行政課 ☎7167-1112・FAX 7166-6026、会期について = 議事課 ☎7167-1451・FAX 7167-0698



市議会の情報は
こちら

市の職員(医師)を募集

■ 募集職種・採用予定人数・受験資格

募集職種	採用予定人数	受験資格
医師	若干名	医師免許があるかた※平成16年4月1日以降に医師免許を取得した場合は臨床研修を修了(見込み)していること

【勤務内容】

健康危機管理や保健衛生行政の企画・運営・健診業務など

【選考方法】

小論文と面接
◎応募方法や応募期限など、詳しくは市のホームページをご覧ください

【問い合わせ】

人事課 ☎7167-1113・FAX 7166-6026

青少年センターを閉館

児童相談所や青少年センター等の機能を含めた(仮称)柏市子ども・若者総合支援センターの整備に伴い、青少年センターは9月30日(土)をもって閉館します。

なお(仮称)柏市子ども・若者総合支援センターは、令和8年度中の開設を予定しています。

ご理解・ご協力をお願いします。



【問い合わせ】

青少年センターについて = 生涯学習課

☎7191-7393・FAX 7190-0892

(仮称)柏市子ども・若者総合支援センターについて = こども支援室

☎7128-5290・FAX 7162-1077

ご意見を募集します パブリックコメント

市では、次の計画案について、パブリックコメント(意見公募手続き)により市民の皆さんの意見を募集します。

① 柏市マンション管理適正化推進計画(案)

☑ 柏市内マンションの適正な維持管理を支援するための方向性を示すもの

【提出方法】

6月30日(金)までに、住所・氏名(ふりがな)・年齢・計画案名・意見(様式は自由)を書いて、〒277-8505 柏市役所住宅政策課へ郵送(必着)・直接持参するか市のホームページで

☑ 6月1日(木)から閲覧可

☑ 住宅政策課(市役所分庁舎2の1) ☎7167-1147・FAX 7167-7668

② 柏市地域ブランディング戦略プラン(案)

☑ 市民を中心に「住み続けたい、魅力的なまち・柏」というマインドを形成するための計画を策定するもの

【提出方法】

6月16日(金)までに、住所・氏名(ふりがな)・年齢・計画案名・意見(様式は自由)を書いて、〒277-8505 柏市役所広報広聴課へ郵送(必着)・ファクス・直接持参するか市のホームページで

☑ 広報広聴課(市役所本庁舎3階) ☎7136-1477・FAX 7166-8289

共通

【閲覧場所】 行政資料室(市役所本庁舎1階)、行政資料コーナー(沼南庁舎1階)、近隣センター、住宅政策課(①だけ)、広報広聴課(②だけ)、市のホームページ ほか

手賀沼花火大会の車いす利用者 観覧席の申込受付を開始

8月5日(土)に開催する手賀沼花火大会の観覧席の申し込みを受け付けます。今年は4年ぶりの開催のため、車いす利用者のかたを無料で招待します。

定20人※付き添いは2人まで

6月14日(水)までに、往復はがきに3ページ下の必要事項と付き添い人の氏名、車で来場の場合は車両ナンバー・車種・車の色を書いて、〒277-8505 柏市役所商工振興課へ郵送(当日消印有効)か市のホームページで※応募者多数の場合は抽選。結果は7月3日(月)に発送。12日(水)までに届かない場合は連絡を

●メッセージ花火を打ち上げませんか

家族や友人への感謝の気持ちやお祝いのメッセージなどを、花火打ち上げ前に会場内アナウンスで紹介します。大切なあの人へ、あなたの思いを花火に託してみませんか。

関企業・店舗を除く個人

関1口50,000円

◎申し込み方法など、詳しくは手賀沼花火大会実行委員会のホームページを見るかお問い合わせください



市ホームページ

【問い合わせ】

柏商工会議所 ☎7162-3325

商工振興課 ☎7167-1141・FAX 7162-0585

新型コロナワクチン 集団接種のお知らせ

市の予約システムか柏市新型コロナワクチンコールセンターでご予約ください。

関2回以上接種し、前回の接種から3カ月以上が経過した次のいずれかに該当するかた ▶65歳以上 ▶12歳以上で、基礎疾患があるか重症化リスクが高いと医師が認める ▶医療機関・高齢者施設等に従事している

会場	開設日	開設時間
イトーヨーカドー 柏店4階(柏2丁目) [夜間接種あり]	6月10日(土)・11日(日)・17日(土)・18日(日)・24日(土)・25日(日)	午前10時～正午、午後2時～5時、午後7時～8時30分

※最新の予約状況は市の予約システムからご確認ください

【使用ワクチン】

モデルナ社製オミクロン株対応(BA.4-5)ワクチン

関接種券一体型予診票、本人確認書類、お薬手帳(あるかただけ)

関15歳以下は保護者同伴



【問い合わせ】

柏市新型コロナワクチンコールセンター

☎7179-2663・☎7179-2313

健康増進課 ☎7128-7252・FAX 7128-7253



市ホームページ

子どもと
未来の柏
のために

放射線対策 NEWS NO.115

ニュース

環境政策課 ☎7168-1037

FAX 7163-3728

内部被ばく測定費用の一部を助成します

関総務企画課 ☎7167-1255・FAX 7167-1732

ホールボディカウンターによる内部被ばく測定費用の一部を助成します。

関次の条件を全て満たすかた ▶柏市に住民登録があり、測定日に18歳以下か妊婦 ▶来年3月22日(金)までに測定した

【助成額】

1人3,000円以内※生活保護受給世帯のかたは6,000円以内。1人1回まで

【申請期間】 来年3月29日(金)まで

◎申請方法など、詳しくは市のホームページをご覧ください

放射性物質の測定結果

3月9日～5月8日検査分

■市内の農産物

関農政課 ☎7167-1143

関[中央]菜の花[南部]ダイコン[手賀沼周辺]タマネギ、ネギ

検出下限値未満

■表記の説明 関=ゲルマニウム半導体検出器

検出下限値=使用する検査機器で検出できる最小値のこと

品目・検査方法など、詳しくは市のホームページをご覧ください

甲状腺超音波検査を行っています

市民の皆さんの放射線による健康不安を軽減するため、甲状腺超音波検査を行っています。検査を希望するかたは、受診券の申請と検査の予約が必要です。

関次の条件を全て満たすかた ▶平成4年4月2日から平成24年4月1日までの間に生まれ ▶福島第一原発事故当時(平成23年3月～4月)と検査日において柏市に住民登録がある(胎児の場合は母親) ▶甲状腺疾患で通院中でない ▶令和4年度までに検査を受け、BかC判定で経過観察中・治療中でない

【自己負担額】

4,050円※生活保護受給世帯のかたは無料

【実施医療機関】 市立柏病院

関検査は1年度につき1回まで

◎申請方法など、詳しくは市のホームページをご覧ください

感震ブレーカー設置費用の一部を補助

市では、地震発生時に設定値以上の揺れを感知した際に、自動でブレーカーを落とし、通電火災を防ぐ感震ブレーカーの設置費用を一部助成しています。
☑市内在住で戸建て住宅を所有しているかた

【対象機器】

簡易タイプの感震ブレーカー※日本消防設備安全センターで認証済みのもの

【補助額】

設置費用の3分の2（100円未満は切り捨て）※上限3,000円

【申請期間】 6月1日(木)～12月28日(木)

☑火災予防課（消防局3階）、消防署・分署で配布する申請書に必要事項を書き、必要書類を添えて、〒277-0827松葉町7丁目16-7 柏市消防局火災予防課へ郵送（当日消印有効）か直接持参を※予算に達した時点で受け付け終了。申請書は市のホームページからダウンロード可

【問い合わせ】

火災予防課

☎7133-8792・FAX7133-0109



市ホームページ

低所得の子育て世帯への生活支援特別給付金

物価高騰の影響を強く受ける低所得の子育て世帯に対し、給付金を支給します。3月分の児童扶養手当・令和4年度の子育て世帯生活支援特別給付金（ひとり親世帯以外の世帯分）を受給したかたには、5月25日に支給しています。

次のかたは申請することで給付を受けられる場合があります。

☑①平成17年4月2日以降に生まれた子どもか、障害があり平成15年4月2日～令和6年2月29日に生まれた子どもがいる世帯で、次のいずれかに該当するかた▶令和5年度住民税が非課税▶家計が急変し、現在の収入が住民税非課税世帯と同程度▶ひとり親世帯で家計が急変し、現在の収入が児童扶養手当の支給水準を下回る

②ひとり親世帯で公的年金の受給により3月分の児童扶養手当は受給していないが、令和3年の収入が児童扶養手当の支給水準を下回る

【給付額】 対象児童1人当たり50,000円

☑来年3月15日(金)までに、こども福祉課（市役所別館3階）で配布する申請書に必要事項を書き、必要書類を添えて、〒277-8505 柏市役所こども福祉課へ郵送（必着）・直接持参するか市のホームページで

【問い合わせ】

こども福祉課給付金専用電話☎7168-0586・FAX7165-0081

大雨などによる水害に備えましょう

この時期は大雨による災害発生の危険度が高まるため、特に警戒が必要です。いつでもどこにいても災害情報が受け取れるように入手法を確認しておきましょう。

Yahoo! 防災速報アプリ

13万人が利用



①登録地は3カ所まで設定可能

自宅や職場のほか、実家などの地域を設定することができます。

②所在地の情報も届く

所在地の情報が届くように設定しておくと、自分が今いる場所の情報が届きます。

③防災情報を集約

気象庁から発表される大雨・洪水警報や、各自治体が発信する避難所の開設情報なども受信できます。

今すぐ登録

二次元コードを読み取って、防災アプリ「Yahoo! 防災速報」を登録



【問い合わせ】

防災安全課☎7167-1115・FAX7163-2188

市の情報を受け取ろう

Yahoo!防災速報アプリ以外にも、大雨警報や避難指示などの情報を得ることができます。



柏市公式LINEアカウント



【ID】 @kashiwa_shi
【アカウント名】 柏市役所

かしわメール配信サービス



【登録方法】 kashiwacity@emp.ikkr.jpに空メールを

避難所にソーラーパネル付き蓄電池を配備

市では、情報収集など避難生活に必要な電源の確保を図り、国の交付金（特定防衛施設周辺整備調整交付金）を活用して、市内109カ所全ての避難所にソーラーパネル付き蓄電池を4台ずつ配備しました。



地域の防災講習会や防災訓練の際、実際に使用することもできますので防災安全課へお問い合わせください。

■ 公開される審議会等

☎傍聴希望者は当日5分前までに、会場へ直接



◀その他の審議会などはこちら

名称	とき	ところ	定員	問い合わせ
柏市文化振興審議会	6月30日(金)午後3時～5時	沼南庁舎5階大会議室	先着5人	文化課 ☎7191-7403
柏市在宅医療・介護多職種連携協議会	7月3日(月)午後7時～9時	柏地域医療連携センター1階研修室	先着10人	地域医療推進課 ☎7197-1510

高田緑地駐車場の利用を中止

9月から予定している高田近隣センターのリノベーション工事に伴い、工事に先行して高田緑地駐車場と高田近隣センター駐車場が利用中止となります。ご不便をお掛けしますが、ご理解とご協力をお願いします。

利用中止期間／7月3日(月)～令和7年4月(予定)

☎10月から高田緑地駐車場の代わりとして、仮設駐車場を設置予定

☎高田緑地駐車場について＝公園緑地課 ☎7167-1148、高田近隣センターについて＝市民活動支援課 ☎7167-1126

防災行政無線の試験放送

6月7日(水)午前11時ごろ、試験放送を行います。市内190カ所の防災行政無線から、一斉に放送が流れます。

放送内容／チャイム→「これはJアラートのテストです(3回)」→「こちらは防災かしわです」→チャイム

☎▶災害の発生や気象状況等により中止する場合あり▶近隣市でも同時に行う場合あり

☎防災安全課 ☎7167-1115

がん検診を受けていますか



早期がんのうちに発見できる期間は、たった1・2年です。早期発見のために、がん検診を受けましょう。

検診の種類／胃がん、大腸がん、結核・肺がん、乳がん、子宮頸(けい)がん

☎20歳以上の女性、40歳以上の男性

☎市のホームページで

☎健康増進課 ☎7168-3715

介護保険負担限度額認定の更新



7月31日(月)が有効期限の介護保険負担限度額認定証をお持ちのかたに、更新のお知らせと申請書を送付しています。引き続き認定証の交付を希望するかたは、申請書を提出してください。

☎6月16日(金)までに、申請書に必要事項を書いて、〒277-8505 柏市役所高齢者支援課へ郵送(必着)か直接持参(市役所別館2階)を

☎高齢者支援課 ☎7167-1135

熱中症と食中毒に注意を



熱中症や食中毒が増加する時期です。必要な対策をして暑い夏を安全に過ごしましょう。環境省のホームページでは、暑さ指数や熱中症警戒アラートを確認できます。

◎熱中症・食中毒の対策ポイントなど、詳しくは市のホームページで

☎熱中症について＝総務企画課 ☎7167-1255・食中毒について＝生活衛生課 ☎7167-1259

飲酒量を減らしたいかたのためのプログラム

☎▶6月25日(日)午後1時30分～4時▶7月23日(日)、9月24日(日)午後2時～4時(計3回)

☎ウェルネス柏

☎市内在住でお酒の量を減らしたいかた、先着10人

☎筆記用具

☎6月1日(木)午前9時から、保健予防課へ電話で

☎申込時にアルコール健康障害のスクリーニングテストあり

☎保健予防課 ☎7167-1254

市・県民税の税証明を交付

令和5年度の市・県民税に関する税証明書は6月12日(月)から交付できます。申告が済んでいないかたは即日交付ができませんので、ご注意ください。

☎市民税課 ☎7168-1612

プレ特定健診・特定健診・75歳以上の健診



対象のかたには、5月下旬に受診券を送付しました。次の受診方法から1つ選んで受診してください。

受診期間／6月1日(木)～来年1月31日(水)※集団健診は来年2月6日(火)・7日(水)も実施

☎▶プレ特定健診＝4月1日時点で柏市国民健康保険の被保険者で、来年3月31日までに39歳になるかた▶特定健診＝柏市国民健康保険被保険者で、来年3月31日までに40～75歳になるかた▶75歳以上の健診＝市内在住で千葉県後期高齢者医療保険被保険者のかた

☎12月と来年1月は混み合うため早めの受診を。柏市国民健康保険と千葉県後期高齢者医療の被保険者以外のかたは各健康保険組合へ問い合わせを

◎費用や実施医療機関など、詳しくは市のホームページを見るか問い合わせを

☎健康増進課 ☎7164-4455

こちら柏警察署です

☎柏警察署 ☎7148-0110

110番2つの正しい使い分けを!

110番通報には2種類の専用ダイヤルがあるので、正しく使い分けて利用しましょう。

◆緊急通報ダイヤル「事件や事故は110番」

◆相談ダイヤル「悩み相談は#9110」



保険証を送付します

医療機関等で診療を受けるときは、新しい被保険者証を提示してください

昭和23年7月2日～

昭和23年7月31日生まれのかたへ

75歳の誕生日から利用できる**後期高齢者医療被保険者証**を送付します

→6月20日(火)に発送予定です

昭和28年6月2日～

昭和28年7月1日生まれの柏市国民健康保険利用のかたへ

7月から利用できる**被保険者証(高齢受給者証)**を送付します

→6月19日(月)に発送予定です

国民健康保険課 ☎7191-2594

都市計画道路の事業計画変更関係図書の縦覧

☎ 柏都市計画道路事業(7・6・2号南通り線、7・5・3号元町通り線、7・6・4号中通り線)の施行期間等

☎ 圏中心市街地整備課(市役所分庁舎1の3階) ☎7167-2354

都市計画の説明会

☎ 6月24日(出)午前10時～11時30分

☎ 千葉県柏区画整理事務所(若柴)

☎ 柏北部中央地区土地区画整理事業区域の一部(十余二)の用途地域・地区計画の変更案の説明

☎ 当日、会場へ直接

☎ 車での来場はご遠慮を

☎ 都市計画課 ☎7167-1144

木造住宅簡易耐震診断相談会



☎ 6月25日(日)午前10時～午後4時

☎ 布施近隣センター

☎ 平成12年5月31日以前に建築された木造住宅(在来工法)を所有し、平成12年6月1日以降に増築していないかた、先着10人

☎ 建築士による住宅の耐震診断

☎ 住宅の設計図面、写真などの資料(あるかただけ)

☎ 6月5日(月)午前9時～6月9日(金)午後5時に、建築指導課へ電話で

☎ 建築指導課 ☎7167-1145

キッズ

児童手当の受給について確認を



児童手当を受給しているかたへ

児童の監護状況や、加入年金に変更があった場合は申請が必要です。受給者が公務員になった場合も同様です。

所得が上限額以上で令和4年度に資格消滅・却下になったかたへ

令和4年の所得が上限内になった場合、児童手当(特例給付)を受給するには申請が必要です。市民税課税通知書を受け取ってから16日以内に申請してください。期限を過ぎると支給できない月が発生する場合があります。

☎ 圏子ども福祉課 ☎7128-9923

市営住宅の入居者を募集

団地名	間取り	戸数	風呂	単身
-----	-----	----	----	----

一般住宅

根戸団地	3K	2	なし	可
高田団地	3DK	各1		
逆井団地				
逆井第2団地	2DK	5	あり	可
市営北柏				不可
塚崎団地	3DK	5	あり	不可

車椅子専用住宅

市営北柏	3DK	1	あり	不可
------	-----	---	----	----

シルバーハウジング

市営北柏	1DK	1	あり	可
------	-----	---	----	---

子育て世帯向け期限付き入居(10年間)

塚崎団地	3DK	1	あり	不可
------	-----	---	----	----

※家賃は所得に応じ決定

申込書配布場所/市役所本庁舎1階ロビー、住宅政策課(市役所分庁舎2の1階)、沼南支所(沼南庁舎1階)、柏駅前行政サービスセンター、高柳近隣センター、東急コミュニティー柏市営住宅管理事務所(旭町1丁目)

☎ 6月15日(木)までに、専用封筒に必要事項を書いた申込書を入れ郵送(当日消印有効)で※申し込みは1世帯につき1回。応募者多数の場合は抽選

◎応募資格など、詳しくは申込書を見るか問い合わせを

☎ 圏同管理事務所 ☎7136-7245(土・日曜日、祝日を除く)・住宅政策課 ☎7167-1147

キッズ

出生届が出された子どもに図書カードを送付



物価高騰等で家計が苦しい中でも子どもたちが豊かな教養を育めるよう、対象の子ども1人当たり5,000円分の図書カードを6月中旬より送付します。

◎対象・受け取り方法など、詳しくは市のホームページで

☎ 圏学校教育課 ☎7191-7367

空き地の所有者・管理者は定期的な除草を

雑草が生い茂ると、害虫や花粉の発生、ごみの不法投棄、枯れ草による火災発生の原因になります。空き地の所有者・管理者は、近隣住民の迷惑にならないよう適正な管理をお願いします。

☎ 圏環境サービス課 ☎7167-1139

6月1日は人権擁護委員の日

いじめ、家庭内暴力、パワハラ、新型コロナウイルス感染症による差別などの人権問題について相談できます。

相談窓口	とき
広報広聴課(市役所相談室)	6月6日(火)午前10時～午後3時
みんなの人権110番 ☎0570-003-110	午前8時30分～午後5時15分※土・日曜日、祝日を除く

☎ 圏柏人権擁護委員協議会 ☎7163-5515・広報広聴課 ☎7167-1119

納期限は6月30日(金)

▼納税通知書(普通徴収分)は6月12日(月)に発送

市・県民税の全期・第1期

☎ 納税通知書の内容について
=市民税課 ☎7167-1124
納付について=収納課 ☎7167-1122

▼納入通知書は6月16日(金)に発送

国民健康保険料の第1期

☎ 国民健康保険課 ☎7191-2594

▼納入通知書は6月16日(金)に発送

介護保険料の第1期

☎ 圏高齢者支援課 ☎7167-1022

納期限までに必ずご納付を
口座振替のかたは預貯金残高にご注意を

ハチの巣に注意を

ハチは夏から秋にかけて活動が活発になります。庭木を手入れしたり、茂みに入ったりするときは、周りにハチがいらないか十分に気を付けてください。刺されたときは、医療機関へ相談してください。駆除する際は、専門業者(有料)への依頼をお勧めします。◎専門業者の連絡先など、詳しくは市のホームページを見るか問い合わせを
 園環境サービス課☎7167-1139

柏市文化祭のキャッチフレーズを募集



秋に開催する文化・芸術の祭典である柏市文化祭のキャッチフレーズを募集します。
 市内在住で、10月7日(土)にアミュゼ柏で行うオープニングセレモニーに出席できるかた
 6月30日(金)までに、3ページ下の必要事項、キャッチフレーズとその理由を書いて、〒277-8503 柏市教育委員会文化課へ郵送(必着)・FAX7190-0892するか市のホームページで※1作品15文字以内。1人3点まで
 園文化課☎7191-7403

条件付特定外来生物に追加



外来生物法の改正に伴い、6月1日からアカミミガメとアメリカザリガニが条件付特定外来生物に指定されました。ペットとして飼うことや無償譲渡は可能ですが、野外に放したり逃がしたりすることは禁止されています。
 園環境省アメリカザリガニ・アカミミガメ相談ダイヤル☎0570-013-110、環境政策課☎7167-1695

公園などの維持管理を行う団体を募集

次のいずれかに該当する団体▶町会・自治会・区▶障害者施設▶主に市内に事務所があり、市民公益活動を行っている
 委託期間/来年4月1日～令和7年3月31日
 管理施設/市内にある面積が1ヘクタール以下の公園・緑地・遊び場など
 委託業務/清掃・除草、施設の点検
 申請期限/8月31日(木)
 ◎申請方法など、詳しくは市のホームページを見るか問い合わせを
 園公園緑地課☎7167-1148

耐震診断費・耐震改修費を助成



助成を受けるには、診断・改修前に相談・申請が必要です。
分譲マンションの耐震診断費
 受付期限/9月25日(月)
 昭和56年5月31日以前に建築された分譲マンションの管理組合代表者
 受付件数/①予備診断②本診断、各1件
 補助金額/①・②=耐震診断に掛かる金額の3分の2(1,000円未満切り捨て)
 ※上限は①=34,000円②=100万円
木造住宅の耐震改修費
 受付期限/11月30日(木)
 平成12年5月31日以前に建築された木造住宅を所有し、市税を滞納していないかた
 受付件数/10戸
 補助金額/耐震改修設計費の3分の1(上限10万円)、耐震改修工事費・工事監理費合計額の3分の1(上限50万円)
 ※いずれも1,000円未満は切り捨て
 ◎対象住宅など、詳しくは市のホームページを見るか問い合わせを
 園建築指導課☎7167-1145

建築士に相談しよう 住宅リフォーム相談

6月25日(日)午前10時～午後3時
 アイワークかしわ(明原3丁目)
 先着10組
 防犯・断熱やリフォームなど、住まいの悩みに建築士が相談に乗ります
 6月7日(水)午前10時から、千葉県建築士会柏・我孫子支部へ電話で
 園同会☎7144-6681・商工振興課☎7167-1141

マンション問題等相談会

7月13日(木)午前9時～正午
 市役所分庁舎2
 市内の分譲マンション居住者・管理組合役員・区分所有者など、先着6組
 マンション管理士による個別相談
 管理組合規約、相談に関する図面・写真などの資料
 6月5日(月)午前9時から、住宅政策課へ電話で
 園住宅政策課☎7167-1147

パレット柏のイベント



その他のイベントはこちら

催し・内容	とき
癒やされる一杯「コーヒー学」	6月15日(木)、7月20日(木)、8月17日(木) 午前9時30分～11時30分(計3回)
西村翔太郎ピアノコンサート ウィズワイン	6月23日(金)午後6時30分～8時
発酵学「甘糍(あまこうじ)コチュジャン」	6月24日(土)午後0時30分～2時30分
おたのしみ劇場	6月28日(水)午前10時～10時30分
美学講座 「まだ間に合う 夏のシェイプアップ」	7月3日(月)午後3時30分～5時
おはなし会	7月5日(水)午前10時30分～11時
お香学①チンキ月桃(げっとう)②塗香白檀(ずこうびやくだん)③焼香白檀	①=7月8日(土)②=8月12日(土)③=9月9日(土)※いずれも午後0時10分～1時20分・午後1時40分～2時50分
武田康男の空の探検 富士山の空を4Kで	▶前編=7月9日(日)▶後編=9月3日(日) ※いずれも午後3時30分～5時30分

◎対象や費用、申し込み方法など、詳しくはパレット柏のホームページを見るか問い合わせを

園パレット柏☎7157-0280

キッズ 手賀東小学校の 学校見学会



自然豊かな環境で、少人数制による学びなど、特色ある教育に関心があるかたはご参加ください。

☎7月5日(水)午前10時～正午

📍手賀東小学校

📌市内在住で、同校への就学を検討している児童と保護者

🏠室内履き

📄6月28日(水)までに、市のホームページで

📞教育政策課☎7197-2630

スマホ・パソコン無料相談

☎6月23日(金)午後1時～2時・午後2時～3時・午後3時～4時

📍ラコルタ柏(教育福祉会館)

📌市内在住・在勤・在学のかた、各3人

📱スマートフォンかパソコン

📄6月15日(木)までに、3ページ下の必要事項と希望時間を書いて、柏市社会福祉協議会へ📧tasedai@kashiwa-sha.kyo.or.jpで※応募者多数の場合は抽選
📍柏市社会福祉協議会☎7163-9001

7月 リボン館のリサイクル講座

不用品を有効利用しましょう

折り紙でプレゼント用箱作り	6日(木)午前10時～正午。先着6人。100円
ゆかたからキャップスリーブワンピース作り	14日(金)午前10時～午後4時。先着6人。100円
ワイシャツからブラウス作り	21日(金)午前10時～午後4時。先着6人。100円
包丁研ぎ教室	23日(日)午前10時～正午。先着6人。100円
何でも修理教室(おもちゃ、時計、家庭の小物類)	23日(日)午後1時～4時。先着8人。無料
着物から変わりフレンチスリーブブラウス作り	25日(火)午前10時～午後4時。先着6人。100円

必ず事前に申し込みを 6月2日(金)午前9時30分から、同館へ電話で

📍📞リサイクルプラザリボン館

☎7199-5082(月曜休館、祝日の場合は翌日休館)

キッズ こどもルームの夏季 休暇入所児童を募集



入所期間・費用 / ▶7月16日(日)～31日(月)=5,000円▶8月1日(火)～31日(木)=15,000円▶8月16日(水)～31日(木)=7,500円※減免制度あり

開所時間 / ▶月～金曜日=午前8時～午後7時(短縮日課の日は放課後～午後7時)▶土曜日=午前8時～午後6時30分※夏季休暇中は午前7時～8時の時間外保育あり(1人1回100円)

📌就労などで、保護者が児童を保育できない家庭

📄6月23日(金)までに、申込書に必要事項を書いて、〒277-8505 柏市役所学童保育課へ郵送(必着)か市のホームページで

☎入所案内・申込書の配布場所など、詳しくは市のホームページで

📍学童保育課☎7167-1294

「柏市史(沼南町史通史編)」を刊行



市内の沼南地域について、旧石器時代から平成期までの歴史をまとめた本を発行しました。

📍購入場所 / 行政資料室(市役所本庁舎1階)、郷土資料展示室(沼南庁舎2階)
📄5,800円

📖図書館本館・分館で閲覧可

📍柏市史完成記念講演会

☎6月16日(金)午後1時30分～4時

📍沼南庁舎

📌執筆者による歴史講演をします

📄6月13日(火)までに、文化課へ電話か市のホームページで

📍文化課☎7191-7414

介護職員①初任者研修 ②実務者研修の費用助成



📌次の条件を全て満たすかた、①=30人②=40人▶受講料の支払いが完了している▶申請日が研修修了日から1年以内▶市内の介護サービス事業所に直接雇用され、3カ月以上継続して介護職員として就労中▶他の公的制度の助成を受けていない
助成上限額 / ①=10万円②=15万円※いずれも1,000円未満は切り捨て

📍申込期限 / 来年2月29日(木)

☎申し込み方法など、詳しくは市のホームページで

📍高齢者支援課☎7168-1996

千葉県介護支援専門員 実務研修受講試験

☎10月8日(日)午前10時～正午

📌医療・保健・福祉分野の有資格者などで、一定期間の実務経験があるかた
📍申込書配布場所 / 高齢者支援課(市役所別館2階)、沼南支所(沼南庁舎1階)、総務企画課(ウェルネス柏3階)、柏市社会福祉協議会

📄6月30日(金)までに、申込書に必要事項を書いて、〒260-8508 千葉県社会福祉協議会社会福祉研修センターへ郵送(当日消印有効)で

📍千葉県社会福祉協議会☎043-204-1610

キッズ 小・中学校の 教科書の見本を展示

☎6月17日(土)～7月2日(日)午前9時30分～午後5時※月曜日を除く

📍図書館本館

📍東葛飾教育事務所☎047-361-4103・指導課☎7191-7369

7月の 市民ギャラリー



◀開催時間などはこちら

市民団体によるさまざまな展示を行っています。

イベント・内容	開催日
柏市美術会展	1日(土)～7日(金)
アトリエTの会	8日(土)～11日(火)
写真展・柏シルバー写真同好会	12日(水)～15日(土)
酒井根彩友会水彩画展	20日(木)～23日(日)
一美会洋画展	28日(金)～31日(月)

※イベントによって開催時間が異なります。

8月の市民ギャラリーは7月下旬に配布する8月号に掲載しますので、7月号での掲載はありません

📍📞市民ギャラリー(パレット柏)☎7157-0280

**歴史写真展
「みんなの小学校」**



☎6月22日(木)～25日(日)午前10時～午後6時※22日は正午から、25日は午後5時まで

📍市民ギャラリー(パレット柏)

📍市内全公立小学校設立の変遷を当時の学校や児童の姿と共に振り返ります

☎文化課☎7191-7414

夏休み親子コンサート



☎7月21日(金)午前11時～11時30分・午後2時～2時30分

📍こども図書館

📍各先着30組

📍フルートとバイオリンの編成で絵本に合わせた曲を演奏します

☎6月1日(木)午前10時から、文化課へ電話か市のホームページで

☎文化課☎7191-7403

**太陽光パネルの
共同購入参加者を募集**



千葉県では、太陽光パネル・蓄電池をお得に購入できる共同購入の参加者を募集しています。

◎登録方法など、詳しくは専用サイトで
☎みんなのうちに太陽光事務局☎0120-758-300・環境政策課☎7167-1695

**夏休み体験プログラム
バックステージツアー**

☎8月6日(日)午後2時～3時30分

📍市民文化会館大・小ホール

📍小学生以上、先着45人※小学生は保護者同伴

📍舞台の裏側や劇場の仕組みを案内してもらいます

費500円

☎6月2日(金)午前9時から、市民文化会館へ電話か直接

☎市民文化会館☎7164-9141

**就学援助の
申請を受け付け**



市内の公立小・中学校に在学している子どもがいて、経済的な理由でお困りの家庭に対し、就学に関する援助を行っています。認定された場合は、給食費が免除されるほか、学用品費・修学旅行費などの一部が援助されます。◎申請方法など、詳しくは学校で配布する案内か市のホームページで

☎学校教育課☎7191-7367

柏市・我孫子市共催水防演習

☎6月10日(土)午前8時30分～11時

📍布施地先利根川右岸第一堤防(新大和利根橋道路付近)

📍消防団員・消防職員等が災害発生時に被害を減らすため、水防工法を訓練します

☎当日、会場へ直接

☎防災安全課☎7167-1115

キッズ



児童センターへ行こう!



◀その他のイベントはこちら

しこだ児童センター☎7145-2522

ベリーズの人形劇

☎6月4日(日)午前10時～11時 📍乳幼児～18歳、先着40人※未就学児は保護者同伴 ☎当日、会場へ直接

大堀川わくわくウォークラリー

☎6月18日(日)午前10時～正午 📍小・中学生、先着16人 ☎6月1日(木)午後2時～☎で

ミニミュージカル「白雪姫」

☎6月25日(日)午後2時～2時40分 📍乳幼児～18歳、先着35人※未就学児は保護者同伴 ☎6月2日(金)午後2時～☎で

豊四季台児童センター☎7144-5363

パパ友つくろう!

☎6月18日(日)午前10時～11時15分 📍0～2歳児と父親、先着8組 ☎6月3日(土)午後2時～☎で

ミニミュージカル「白雪姫」

☎6月25日(日)午前10時30分～11時10分 📍乳幼児～18歳、先着28人※未就学児は保護者同伴 ☎6月2日(金)午後2時～☎で

**布施遊戯室(布施近隣センター内)
☎7135-3960(午後1時～5時)**

ミニわいわいin布施近隣センター

☎6月9日(金)、7月4日(火)午前10時～正午 📍乳幼児と保護者、各先着10組 ☎当日、会場へ直接

**南部こどもの広場(南部近隣センター内)
☎7173-1333**

0歳児親子はじめてのヨガ

☎6月22日(木)午前10時～11時 📍令和4年7月23日～令和5年1月21日生まれの乳児と保護者、先着7組 ☎6月2日(金)午後2時～☎で

**永楽台児童センター(永楽台近隣センター内)
☎7163-4050**

あそびの城「いろいろなボールで遊ぼう」

☎6月24日(土)午後2時～3時30分 📍小・中学生、先着20人 ☎当日、会場へ直接

高柳児童センター☎7190-1348

ありえっといおはなし会

☎6月8日(木)午前10時30分～11時30分 📍乳幼児と保護者、先着22組 ☎当日、会場へ直接

ニュースポーツであそぼう!

☎6月25日(日)午前10時～正午 📍小・中学生、先着20人 ☎6月2日(金)午後2時～☎で

親子で友だちつくろう「2・3歳児あつまれ」

☎6月29日(木)、7月7日(金)午前10時～11時30分 📍平成31年4月2日～令和3年4月1日生まれの幼児と保護者、各先着7組 ☎6月1日(木)午後2時～☎で

ツインスペシャルin高柳

☎7月8日(土)午前10時～11時30分 📍多胎児と保護者、先着5組 ☎6月2日(金)午前10時～☎で



キッズ

こども図書館



6月のイベント

読み聞かせや手遊びなど、日にちによってさまざまなイベントを行います



▲内容はこちら

とき

8日(木)午前11時～11時30分

11日(日)午後2時30分～3時

16日(金)午前11時～11時30分

20日(火)午前11時～11時30分

22日(木)午後3時～3時30分

23日(金)午前11時～11時30分

■当日、会場へ直接

■岡こども図書館 ☎7108-1111

キッズ

親子ものづくり体験教室

■6月25日(日)午前10時～午後3時

■アイワークかしわ(明原3丁目)

■4歳以上、各先着7人 ▶大工体験
▶ペーパークラフト ▶どろだんご作り
▶木工ペイント

■室内履き、エプロン、軍手、タオル、弁当、飲み物、筆記用具

■6月7日(水)午前10時から、アイワークかしわへ電話で

■アイワークかしわ ☎7144-6681・商工振興課 ☎7167-1141

55歳からのセカンドキャリア応援セミナー

■7月4日(火)・11日(火)・18日(火)午後1時30分～4時30分

■柏地域医療連携センター

■市内・近隣在住の55歳以上で、就労・社会参加に意欲があるかた ▶会場＝各50人 ▶オンライン＝各30人

■充実したセカンドライフに関する講演、就労や社会参加の情報など

■6月20日(火)午後4時までに、柏市生涯現役促進協議会へ電話か同協議会のホームページで※応募者多数の場合は抽選

■同協議会 ☎7157-0282・健康政策課 ☎7167-1171

初めての経理・クラウド会計活用セミナー

■6月7日(水)・14日(水)・21日(水)午後6時～8時、6月28日(水)午後1時～4時(計4回)

■柏商工会議所(東上町)

■個人事業主か開業予定者、経理担当者、先着12人

■現金出納帳の記入、試算表の作成、クラウド会計の概要を学びます

■費13,000円※同会議所会員は無料

■持筆記用具、電卓

■6月2日(金)午前9時から、柏商工会議所へ電話か同会議所のホームページで

■同会議所 ☎7162-3305・商工振興課 ☎7167-1141

柏泉亭 色紙金魚づくり

■6月24日(土)午前9時30分～11時・午前11時30分～午後1時・午後1時30分～3時

■あけぼの山公園柏泉亭

■各先着10人※未就学児は保護者同伴

■色紙に紙粘土製の金魚とちりめん・紙・ひもなどを貼って飾りを作ります 費500円

■6月1日(木)午前9時から、あけぼの山農業公園へ電話か直接

■素足での入館は不可。靴下の着用を固あけぼの山農業公園 ☎7133-8877

楽楽(らくらく)テニス

■6月14日・28日、7月12日、9月13日・20日・27日の各水曜日午前10時30分～正午

■吉田記念テニス研修センター(花野井)

■20歳以上のかた、各先着40人

■費各1,200円

■運動ができる服装・靴、タオル、飲み物、ラケット(貸し出しあり)

■6月5日(月)午前9時から、3ページ下の必要事項と性別、希望日、初めての参加はその旨を書いて、同研修センターへ ☎kikaku@tennis-ttc.or.jp か電話で

■同研修センター ☎7134-3030、共生・交流推進センター ☎7167-0941

6月 健康ガイド

☎=予約制 ウ柏=ウェルネス柏
ラ柏=ラコルタ柏(教育福祉会館)

夜間・休日に
急病になったら

▶夜間…内科・小児科 ☎7163-0119※音声案内

▶日曜日・祝日…歯科 ☎7164-8114(午前9時45分～正午)

歯科以外 ☎7163-0119※音声案内

コロナの症状の疑いがあり、
受診等に迷ったら

柏市新型コロナウイルス感染症相談センター

☎050-5527-6942(午前9時～午後5時)

保健予防課 ☎7167-1254

こころの
健康相談 ☎

15日(木)・20日(火)・26日(月)・27日(火)
午後2時～4時、ウ柏。心の病などで悩んでいるかた、家族。精神科医による相談

酒害教室 ☎

6日(火)午後2時～4時、ラ柏。本人・家族

アルコール等
悩みごと相談 ☎

13日(火)午後2時～4時、ウ柏。本人・家族

HIV等
検査・相談 ☎

11日(日)午前9時～10時30分・26日(月)午後5時～6時、ウ柏※7月9日(日)・24日(月)の検査も予約可

健康増進課 ☎7168-3715

かしわ歯科
相談室

22日(木)午後1時30分～3時、ウ柏。歯科医師による相談。当日、会場へ直接

医療安全支援センター
(総務企画課内) ☎7167-1775

医療安全
相談

(月)～(金)午前9時～正午・午後1時～3時

衛生検査課 ☎7167-1268

飲用井戸の
水質検査 ☎

6日(火)・20日(火)午前9時～11時、ウ柏。検査は有料

地域保健課 ☎7167-1257

新生児
訪問

生後2カ月以下の乳児がいる家庭に助産師や保健師が訪問し、赤ちゃんの成長の確認、育児に関する相談等を行います※生後7日以内に、母子健康手帳別冊にある出生連絡票を郵送するか市のホームページで申し込みを

推進員の
赤ちゃん
訪問

生後3・4カ月の乳児がいる家庭に柏市民健康づくり推進員が訪問し、地域の子育て情報等を提供

対象者には通知を順次送付

▶1歳6カ月児健診 ▶フツ化物歯面塗布
▶3歳児健診 ▶8カ月児相談

キッズ



対象は未就園児と保護者。気軽に参加して、みんなでわいわい楽しもう！

＊ふれあい親子広場

市内の公園や屋内施設などで、児童厚生員と一緒に手遊びや体遊び、エプロンシアターなどを楽しめます。

☎当日、会場へ直接
☎しこだ児童センター
☎7145-2522

とき	ところ(定員)
6月13日(火)	新富げんきなひろば
14日(水)	県立柏の葉公園
21日(水)	中原ふれあい防災公園
23日(金)	柏たなか北公園
27日(火)	ラコルタ柏(教育福祉会館) ☂(先着15組)
29日(木)	北柏ふるさと公園
7月 7日(金)	大堀川防災レクリエーション公園
11日(火)	柏リフレッシュ公園
12日(水)	まちの健康研究所「あ・し・た」☂(先着15組)
18日(火)	増尾城址(し)総合公園
20日(木)	藤心近隣センター ☂
25日(火)	こども図書館 ☂

※いずれも午前10時30分～11時15分(こども図書館は午前11時～11時30分。☂を除き雨天中止)

キッズ

親子の絆づくりプログラム
赤ちゃんがきた！

☎7月14日～8月4日の毎週金曜日 午前10時～正午(計4回)

☎高柳児童センター

☎令和5年2月5日～5月14日生まれの乳児と初めて子育てをしている母親、先着7組

☎育児の知識や親の役割などを学びながら、お母さん同士が交流します

☎1,000円

☎6月2日(金)午前10時から、しこだ児童センターへ電話で

☎しこだ児童センター ☎7145-2522

キッズ

ラコルタ柏の
キッズイベント

①親子ヨガ

☎6月17日(土)午前10時～11時

☎市内在住・在勤で未就学児と保護者、6組

②バランスボールdeエクササイズ

☎6月19日(月)午前10時～11時

☎市内在住・在勤で未就学児の保護者、8人※産後2カ月から参加可

③ママの骨盤ケア講座とベビーマッサージ

☎7月5日(水)午前10時～11時30分

☎市内在住・在勤で妊婦・乳児と保護者、8組

《共通》

☎ラコルタ柏(教育福祉会館)

☎①=1組500円②=800円③=1,000円

☎運動ができる服装、タオル、飲み物

☎①=6月11日(日)②=6月12日(月)③=6月20日(火)までに、3ページ下の必要事項と親子の氏名(ふりがな)・年齢を書いて、柏市社会福祉協議会へ☎tase dai@kashiwa-shakyo.or.jpで※応募者多数の場合は抽選

☎柏市社会福祉協議会 ☎7163-9001

吉田ミュージックコンサート

☎6月25日(日)午後1時30分～3時30分
☎Swing Beat Team ♪ HIROSHIによる、老若男女が楽しめるコンサート
☎入園料/210円

☎当日、会場へ直接

☎旧吉田家住宅歴史公園 ☎7135-7007

柏市芸術鑑賞会

☎7月2日(日)▶お茶席=午前10時～午後0時30分▶展示部門=午前10時～午後4時30分▶舞台部門=午前10時～午後4時30分

☎市民文化会館ロビー・大ホール

☎当日、会場へ直接

☎柏市文化連盟(三本) ☎080-9280-4364・文化課 ☎7191-7403

キッズ

ペアレントトレーニング
in かしわ

☎7月14日・28日、8月25日、9月8日・22日、10月6日・20日の各金曜日、8月10日(休)※いずれも午前10時～11時45分(計8回)

☎ラコルタ柏(教育福祉会館)

☎市内在住で、4歳～小学2年生の子どもの保護者、8人

☎子どもへの接し方を学びます

☎6月26日(月)までに、こども支援室(ウェルネス柏3階)で配布する申込書に必要事項を書いて、〒277-0004 柏下65-1 柏市役所こども支援室へ郵送(必着)・☎7162-1077するか直接持参を※応募者多数の場合は選考。結果は7月10日(月)までに連絡。申込書は市のホームページからダウンロード可

☎子ども同伴不可。保育あり(生後3カ月以上。要予約)

☎こども支援室 ☎7167-1458

広告欄

掲載されている広告については、直接広告主へお問い合わせください

家族葬なら

来て見て安心!
確定見積その場で作成!

月のあかり 南柏会館

ウイングホール柏斎場でのお式も承ります

南柏駅西口
から徒歩1分

0120-374-556

五香 上本郷 南柏会館 南行徳 流山おおたかの森 野田 あびこ手賀沼公園 守谷

※広報かしわに掲載する有料広告を随時募集しています。詳しくは広告代理店「株式会社ウィット」☎072-668-3275へ

旬の野菜の収穫体験



①枝豆

時 7月1日～23日の毎週土・日曜日、7月17日(月)※いずれも午前9時～10時30分・午前10時30分～正午
 所 鹿倉農園(金山)

②白とうもろこし

時 7月8日(土)・9日(日)・15日(土)・16日(日)※いずれも午前9時～10時・午前10時～11時・午前11時～正午
 所 落合農園(箕輪新田)

《共通》

定 各回先着80人

注 汚れてもよい服装・手袋・長靴

申 6月1日(木)午前9時から、農菜土のホームページで

問 農菜土(鹿倉農園)☎7137-7318・農政課☎7167-1143

あけぼの山農業公園と周辺のフットパスツアー

時 6月17日(土)午前9時30分～午後2時40分※荒天中止

集 集合・解散/あけぼの山農業公園

注 市内在住・在勤・在学の小学生以上で、5キロメートル程度の道のりを歩けるかた、先着20人※小学生は保護者同伴

注 アジサイ通りや水生植物園、布施弁天などを巡り、ブルーベリーの摘み取りや、柏泉亭でい茶を楽しみます
 費 1,400円

注 弁当、飲み物、雨具、健康保険証

申 6月1日(木)午前10時から、3ページ下の必要事項を書いて、柏観光プロダクションへ☎info@kashiwa-tourism.jpで※参加者には6月9日(金)までに通知

問 同プロダクション(浜口)☎090-1666-1375・同公園☎7133-8877

じゃがいもの収穫体験

時 6月17日(土)・18日(日)・24日(土)・25日(日)午後2時～3時30分

所 柏たなか農園(船戸)

定 各先着20人

費 500円

注 汚れてもよい服装・手袋・長靴

申 6月2日(金)午後1時から、3ページ下の必要事項を書いて、柏たなか農園へ☎kashiwatanaka.farm@gmail.comで

問 じゃがいも1キログラムを持ち帰り
 問 同農園(松本)☎080-6507-1631

・農政課☎7167-1143

梅干しづくり

時 6月17日(土)午前10時～11時・午後1時～2時

定 各15人

注 食品保存袋で梅干し作りをします
 費 1,500円

注 エプロン、三角巾、持ち帰り用の袋

申 6月9日(金)までに、3ページ下の必要事項と希望時間を書いて、あけぼの山農業公園へ☎akebonoyamagogo@gmail.comで※応募者多数の場合は抽選

問 同あけぼの山農業公園☎7133-8877

ブルーベリー園がオープン

期間/6月上旬～9月上旬※要予約。生育状況により、摘み取りできない場合あり

◎申し込み方法や費用など、詳しくは各園に問い合わせを
 問 農政課☎7167-1143



農園名	電話番号	摘み取り	直売
アルベリー農園(泉)	080-5055-7224		
イダベリーズファーム(布施下)	7131-7302		
柏染谷農場(船戸)	080-4781-1414		
グリーンファーム栗原(若白毛)	090-8037-7379		
染谷農園(高田)	7143-8366		
神宮ブルーベリー園(増尾)	090-1124-0448	○	○
成嶋農園(布施)	090-5548-1576		
フラットフラワー・ブルーベリーガーデン(布施)	7131-5665		
ベリーガーデン山中(船戸山高野)	090-5581-3151		
末永農園(大井)	090-7825-9731		
胤(いん)の家ブルーベリー観光農園(箕輪新田)	080-6648-4457		×
青い風農園(松ヶ崎)	7131-1811		
篠田ファーム(逆井)	7172-0809		
てっちゃんファーム(大青田)	080-6634-3826	×	○
ファーム小川(南増尾)	090-1668-0190		
フルーツガーデン・イトウ(高柳)	7191-0632		

広告欄

掲載されている広告については、直接広告主へお問い合わせください

問題は、一次相続より二次相続！？

女性税理士に学ぶ「二次相続対策&二世帯住宅セミナー」

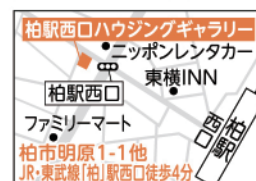
6月18日(日)・24日(土)
 柏で開催！参加無料・要予約

「ライダーズ・パブリシティ」では税理士の宿谷紫さんを講師に招き「二次相続対策&二世帯住宅セミナー」を同社運営の

総合住宅展示場「柏駅西口ハウジングギャラリー」で開催します。気軽に参加を。

時 6月18日(日)・24日(土)【午前の部】午前10時～正午【午後の部】午後1時半～3時半※希望の部を伝えてください

問 セミナー事務局(わかば企画内)☎0120-661-339(受付時間午前10時～17時)※個人情報受け付けに利用



WEBの申し込みはこちらから



理学療法士による健康講座
(講話と実技)

とき	ところ	内容
①6月15日(木)	柏寿荘	要介護状態にならないためのフレイル予防法
②6月19日(月)	いこい荘	腰痛・膝痛等の痛みの解消方法
③6月26日(月)	かたくりの里	楽しく学ぶ認知症予防
④7月18日(火)	いこい荘	頻尿・尿もれ解消方法
⑤7月20日(木)	柏寿荘	楽しく学ぶ認知症予防
⑥7月21日(金)	かたくりの里	転んでも骨折しない体づくり

※①・③・⑤・⑥=午前10時30分～11時30分、②・④=午後1時30分～2時30分
 市内在住のかた、各先着20人
 費各100円
 運動ができる服装・室内履き(①・②・④・⑤だけ)、タオル、飲み物、かしわフレイル予防ポイントカード(あるかただけ)
 6月2日(金)午前9時30分から、各会場へ電話か直接
 柏寿荘 ☎7131-9511・いこい荘 ☎7192-1401・かたくりの里 ☎7176-6151

リ・ボーンマルシェ
お多可楽市(おたからいち)

6月24日(土)・25日(日)午前9時30分～午後3時
 和洋服・食器等のリユース品販売、はさみケース作り、新鮮野菜の販売など
 当日、会場へ直接
 園リサイクルプラザリボン館 ☎7199-5082(月曜休館、祝日の場合は翌日休館)

国際交流のための
イベント



①国際交流サロン「外国人が困っていること」
 6月15日(木)午後8時～9時
 web会議アプリ「Zoom(ズーム)」が使えるかた、先着30人
 講師に辻慎也さんを迎え、在住外国人の人権について分かりやすく説明します
 ②かしわ国際交流ウィーク
 7月3日(月)～9日(日)午後1時～3時
 所パレット柏
 定各先着30人
 世界のおやつを食べて交流 ▶ オンラインセミナー「身近な難民」▶ オンラインで姉妹都市トランス市紹介など
 《共通》
 6月2日(金)午前9時から、3ページ下の必要事項・メールアドレスと参加希望日・内容(②だけ)を書いて、国際交流センターへ ☎boshu-1@kira-kira.jpか直接
 内容など、詳しくは国際交流センターのホームページで
 園国際交流センター ☎7157-0281

ボランティア入門講座

7月28日(金)午前10時～正午
 所ラコルタ柏(教育福祉会館)
 市内在住・在勤・在学でボランティア活動に関心があるかた、20人
 活動の紹介や心構えを学びます
 7月21日(金)までに、3ページ下の必要事項を書いて、柏市社会福祉協議会ボランティアセンターへ ☎7165-1355・ ☎volunteer@kashiwa-shakyo.or.jpするか電話で※応募者多数の場合は抽選
 園ボランティアセンター ☎7165-0880

ラコルタ柏のイベント

①リラックスピラティス
 6月13日(火)、7月11日(火)午前10時～11時
 ②父の日に贈ろうフラワーアレンジメント教室
 6月14日(水)午後1時30分～3時
 ③女性のための囲碁教室
 6月24日(土)午後1時30分～3時30分
 ④手話カフェ
 6月25日(日)午前10時～午後4時
 耳が聞こえにくいかたや手話に興味があるかたが、手話や筆談を通じて交流を深めます
 ⑤米粉パン作りとたるみ改善顔ヨガ
 6月26日(月)午前10時～11時30分
 ⑥美しい姿勢と歩き方講座
 6月28日(水)午後3時～4時30分
 ⑦多肉植物を使った寄せ植え講座
 6月30日(金)午前10時～正午
 《共通》
 所ラコルタ柏(教育福祉会館)
 市内在住・在勤・在学のかた、①=各8人②・⑤=各10人③・⑥・⑦=各20人
 費①=500円②=2,200円④=100円⑤・⑦=各2,000円⑥=1,000円
 7月1日(火)②=6月7日(水)③・⑤=6月18日(日)⑥・⑦=6月20日(火)までに、3ページ下の必要事項と参加日(①だけ)を書いて、柏市社会福祉協議会へ ☎tasedai@kashiwa-shakyo.or.jpで※応募者多数の場合は抽選▶④=当日、会場へ直接
 持ち物など、詳しくは問い合わせを
 園柏市社会福祉協議会 ☎7163-9001

広告欄

庭木1本から承ります!
 緑木のプロフェッショナルがお伺いします!
 お客様へのお約束 広域かしわをご覧の方に
 庭木1本より明瞭料金 生垣剪定 長さ1m 高さ2m
 トイレはお借りしません 通常 2,200円を
 お茶はご遠慮します 先着10名様 (税込)
 土日でもOKです **1,100円!**
 1本からのお見積サービス **ガーデンエクステル**
 柏支店 柏市豊四季 295-8 営業時間 9:00～17:00
 お見積り・お問い合わせは ☎電話もしくは2次元コードから **04-7197-3580**

純国産の畳表を良心的な料金で。
田 有 限 会 社
畳大 測 商 店
 〒277-0872 柏市十余二 248-80 HPはこちら ▶
04(7145)7404 営業時間 AM 8:00-PM5:00
 定休日 日・月・祝日

健康状態が分かる フレイル予防イベント



日 6月17日(土)午前10時～午後4時
 所 イオンモール柏(豊町2丁目)
 内 食育や体力測定の実験
 内 かしわフレイル予防ポイントカード(あるかだけ)
 内 同カードは会場で発行可
 内 地域包括支援課 ☎7167-2318

児童センターの 会計年度任用職員



職種・人数/①児童厚生員=11人②業務員=1人
 内 ①=次のいずれかに該当するか▶保育士か幼稚園を含む教諭か社会福祉士の資格がある▶児童福祉施設の職員を養成する学校などを卒業している②=自動車の運転免許があるかた
 勤務場所/①=市内の児童センター②=しこだ児童センター
 勤務内容/①=乳幼児や青少年・保護者を対象とする児童館業務、地域ぐるみの児童育成支援のためのコーディネート業務など②=児童センターの環境整備や修繕、清掃など
 採用日/8月以降
 賃金(時給)/①=1,210円②=1,050円※いずれも賞与・交通費は別途支給
 日 6月14日(水)までに、しこだ児童センターで配布する申込書に必要事項を書いて、〒277-0862篠籠田609-5 しこだ児童センターへ郵送(必着)か直接持参を※申込書は市のホームページからダウンロード可
 選考方法/書類と面接
 ◎勤務時間など、詳しくは市のホームページを見るか問い合わせを
 内 しこだ児童センター ☎7145-2522

かしわ元気塾



日 7月15日(土)午前10時～11時
 所 柏地域医療連携センター
 定 70人
 内 医師による目の健康についての講演、理学療法士による顔や首のストレッチについての講演
 日 6月16日(金)までに、はがきに3ページ下の必要事項とメールアドレス(あるかだけ)を参加者全員分書いて、〒277-0845豊四季台1丁目1-118 柏市役所地域医療推進課へ郵送(必着)・☎info-chkry@city.kashiwa.chiba.jpするか直接※応募者多数の場合は抽選
 日 8月上旬からオンライン配信あり
 内 地域医療推進課 ☎7197-1510

こどもルームの指導員



職種・人数/▶①サポート指導員(夏季アルバイト)=150人程度▶指導員(②補助員③支援員)=30人程度
 内 ①・②=資格・経験不問③=放課後児童支援員認定資格研修を修了したかた
 勤務場所/市内のこどもルーム
 勤務内容/①=保育の補助②・③=遊びの見守り・おやつ提供など小学生の保育全般
 賃金(時給)/①=1,020円②=1,070円から③=1,380円から※いずれも交通費は別途支給
 日 6月16日(金)までに、事前に電話連絡の上、写真を貼った履歴書を持って、学童保育課(市役所分庁舎1の1階)へ直接
 選考方法/書類と面接
 ◎勤務時間など、詳しくは市のホームページを見るか問い合わせを
 内 学童保育課 ☎7167-1294

スポーツ推進委員のイベント

春のがんばるディまつり

日 6月4日(日)午前9時～正午
 所 高柳西小学校
 種目/▶体育館=①ふわどっち・モルック・室内雪合戦▶運動場=②グラウンドゴルフ
 日 6月1日(土)午前9時から、3ページ下の必要事項と参加種目を書いて、峯村へ ☎sports.shonan@gmail.comか ☎FAX7193-1482で

春の西部スポーツフェスタ

日 6月18日(日)午前9時～正午
 所 柏第四小学校
 種目/▶体育館=③ポッチャ・ペタンク・ラダーゲッター・ターゲットゲーム④ショートテニス・バドミントン▶運動場=⑤グラウンドゴルフ
 日 6月1日(土)午前9時から、3ページ下の必要事項と参加種目を書いて、福嶋へ ☎FAX7146-1279で

《共通》

内 市内在住・在勤・在学で①=5歳以上のかた②・⑤=中学生以上の経験者③=小学生以上のかた④=中学生以上のかた※小学3年生以下は保護者同伴
 内 運動ができる服装・靴(①・③・④は室内履き)、用具一式(②・⑤だけ)、タオル、飲み物
 他 ②・⑤は雨天中止
 内 スポーツ課 ☎7167-1133

ホタル観察会

日 6月24日(土)・25日(日)、7月1日(土)・2日(日)※いずれも午後7時30分～8時30分
 所 増尾の森(中原小学校横)
 日 当日、会場へ直接
 内 車での来場はご遠慮を
 内 環境政策課 ☎7167-1695


広告欄

掲載されている広告については、直接広告主へお問い合わせください

うちの子「結婚」しないのかしら?
独身のお子様の結婚相談承ります
 お子様の結婚に関するお悩み、プロの仲人がお答えします。
 まずはお気軽に仲人にご相談下さい
☎04-7193-8750
結婚相談所ムスベル



あなたの街の植木屋さん (お見積0円 出張料金も0円)
 3つの安心
 土日祝日も作業対応可能! (お見積書による明細書付!)
 1本からでもOK!
 剪定作業 3m未満 1本3,300円~
サービスメニュー
 剪定 伐採、伐根
 草刈り 消毒
 生垣 植栽
 お客様のご要望に丁寧に!
 ハローガーデン Hello Garden.com
 まずはご相談ください
 受付時間 月~金 9:00~17:00 ハロー いいにわ
 本社 東京都港区南青山2-2-15
☎0120-86-1128

*広報かしわに掲載する有料広告を随時募集しています。詳しくは広告代理店「株式会社ウィット」☎072-668-3275へ



柏市の水道管を全部つなげると
 ☆ およそ**1,453**キロメートル
 (令和3年度末現在)

普段皆さんが使用している水道水。その水道水が通る市内の水道管を全部つなげると、なんとおよそ1,453キロメートルもあるんです！
 この長さは、柏から沖縄本島までの直線距離と同じくらい。皆さんのご家庭に水を届けるには、これだけの長さが必要なんです。

ゲートキーパー研修 「眠れない」によりそう



📅 7月8日(土)午後2時～4時
 所 アミュゼ柏
 関 市内在住・在勤・在学のかた、先着100人
 関 身近なかたとの関わり方や睡眠などのセルフケアについて学びます
 持 筆記用具
 申 6月1日(木)午前9時から、市のホームページで
 関 福祉政策課 ☎7167-1131

色彩でアート



📅 7月5日、8月9日、9月6日、10月11日の各水曜日午前10時～正午(計4回)
 所 ラコルタ柏(教育福祉会館)
 関 市内在住・在勤で60歳以上のかた、18人
 関 パステルアートと筆文字で作品を作ります
 持 筆記用具、飲み物
 申 6月26日(月)までに、往復はがきに3ページ下の必要事項を書いて、〒277-0005柏5丁目8-12 柏市中央公民館へ郵送(必着)・✉info-chkm@city.kashiwa.chiba.jp ・☎7163-9364
 するか市のホームページで※応募者多数の場合は抽選
 関 中央公民館 ☎7164-1811

千葉県後期高齢者医療 広域連合の歯科健診



口腔(くう)機能の維持・改善と疾病予防のため、歯や歯肉の状態の検査や、むし歯・歯周疾患の予防方法などの指導を受けましょう。対象者には受診票を送付します。
健診期間／12月28日(木)まで
 関 昭和22年4月2日～昭和23年4月1日生まれの千葉県後期高齢者医療被保険者のかた
 関 受診票、被保険者証
 申 希望する健診協力医療機関へ電話で
 関 健康増進課 ☎7164-4455

きれいになってフレイル予防

📅 6月22日(木)午前10時30分～正午
 関 市内在住で60歳以上のかた、先着10人
 関 エステティシャンから肌の手入れ方法やメイクの実技を学びます
 費 100円
 関 室内履き、タオル、普段使っているメイク用品、かしわフレイル予防ポイントカード(あるかただけ)
 申 6月2日(金)午前9時30分から、柏寿荘へ電話か直接
 関 参加時はノーメイクで来場を
 関 柏寿荘 ☎7131-9511

市民体育大会		関 スポーツ課 ☎7167-1133 ・ ☎7167-6644					
種目	とき	ところ	対象	内容	費用・持ち物	申し込み	問い合わせ
テニス	7月2日(日)・9日(日)・16日(日)午前9時～午後5時	柏の葉庭球場	市内在住・在勤・在学・在クラブで高校生以上のかた	混合ダブルス戦	2,500円(協会登録団体2,000円)。タオル、飲み物	6月19日(月)までに、柏市テニス協会のホームページで	野口 ☎080-9346-9383
グラウンド・ゴルフ	7月13日(木)午前8時40分～午後0時30分	逆井運動場	市内在住・在勤・在学中で中学生以上のかた	個人戦40ホール	700円。飲み物、敷物	6月20日(火)までに、田上(たがみ)へ電話で	田上 ☎7189-7828 (午後2時以降)

広告欄



今だからこそ、見守りのある暮らしを最優先に。





選ばれる3つの安心

- お元気な入居時からお看取りまで一貫した関わり
- 食事・設備の維持・介護など日常的な関わりが多くが直営
- 大手約100社の株主企業が支える経営基盤

「柏市有料老人ホーム 設置運営指導指針」による表示事項

- 類型/介護付有料老人ホーム(一般型特定施設入居者生活介護)
- 土地建物所有形態/事業主体非所有
- 居住の権利形態/利用方式
- 利用料の支払方式/全額前払い方式
- 入居時の要件/入居時自立、原則満70歳以上の方
- 介護保険/柏市指定介護保険特定施設、柏市指定介護予防特定施設
- 居室区分/全室個室(夫婦・縁故者用二床室あり)
- 介護にかかわる職員体制/1.5:1以上

● 見学のご相談・資料請求は
☎ 0120-34-3782
柏市増尾台1-2-1
● 東武アーバンパークライン「増尾」駅から、徒歩6分。
● 増尾駅、新柏駅、南柏駅からのシャトルバスをご利用いただけます。

市民団体やサークルからの情報を掲載しています

近セ=近隣センター
ひまプラ=ひまわりプラザ

教福=ラコルタ柏(教育福祉会館)
県プラ=さわやかちば県民プラザ

㊦=入会金、㊧=月会費、
㊨=年会費

団体・サークルの催し

■詩吟体験講座

時6/1・15、7/6・20の13時～15時(計4回) 所酒井根近セ 費200円 ㊦要予約 圃相場 ㊦090-9951-7726

■柏市民柔道大会

時6/4の9時30分～15時 所中央体育館 費800円 ㊦要予約 圃吉田 ㊦7174-8523

■詩吟体験講座

時6/8・9、7/13・27の13時～15時(計4回) 所東中新宿会館 費300円 ㊦要予約 圃田中 ㊦080-1147-9762

■柏小品盆栽会展

時6/9～11の9時～17時(6/9は11時から、6/11は15時30分まで) 所教福 圃無料 圃土岐(とき) ㊦080-6743-3629

■ストレッチ体操体験会

時6/9・16の15時～16時30分 所パレット柏 圃無料 ㊦要予約 圃後藤 ㊦090-6654-3614

■歌の広場

時6/9の14時～16時 所アミュゼ柏 圃1,000円 圃奥野 ㊦090-1666-6403

■ここまで変わったコロナ禍以降の終活
時6/9の15時～18時 所パレット柏 圃無料 圃鳳(おおとり) ㊦7122-1904

■流通経済大学附属柏中学校・高等学校吹奏楽部定期演奏会

時6/11の14時～16時 所市民文化会館大ホール 圃無料 圃湯本 ㊦7131-5611

■気功・呼吸法体験

時6/12の15時30分～17時、6/26の13時～14時30分 所松葉近セ 圃500円 ㊦要予約 圃藤本 ㊦090-1117-0943

■セミナー「共生社会・ピアと共に歩む・労働を考える」

時6/15の13時～14時30分 所権利擁護あさひ(篠籠田) 圃無料 ㊦要予約 圃浅野 ㊦7140-1890

■障害年金個別相談会

時6/15の13時30分～16時30分 所教福 圃無料 ㊦要予約 圃本折(もとおり) ㊦070-1541-7661

■川柳の魅力と日本語の魅力

時6/17の13時30分～15時30分 所教福 圃先着30人 圃1,000円 ㊦要予約 圃足立 ㊦090-4002-3072

■戦争を伝える展覧会

時6/24の10時～16時 所県プラ 圃無料 圃若林 ㊦080-5692-8395

■補聴器の仕組みと選び方

時6/25の13時30分～15時30分 所教福 圃無料 ㊦要予約 圃宮田 ㊦080-6640-2258

■盆踊り曲講習会

時7/2の13時～14時30分・15時～16時30分 所豊四季台近セ 圃柏おどりやレクダンスほか 圃無料 圃白井 ㊦090-2494-1731

■講演「賢治が愛した鳥や植物」

時7/18の12時15分～14時30分 所パレット柏 圃500円 ㊦要予約 圃仲澤 ㊦7147-7880

サークル会員募集

●木版画「創版会」

第2・4(水)9時30分、教福。初心者歓迎。㊦1,500円。石橋 ㊦7132-2605

●混声合唱団あすなろ

毎(木)15時、富里近セ。男性歓迎。㊦3,000円。見学可。藤原 ㊦090-1775-5795

●パッチワークOB会

第1・3(火)9時、パレット柏。65歳以上の女性で初心者のかた。㊦1,000円、㊦3,500円。浅野目 ㊦090-2628-5165

●フリーダンス「3Q(サンキュー)」

毎(火)11時、教福。㊦500円、㊦200円。本多 ㊦7169-0491

●ストレッチ「ハーベストサークル」

毎(水)13時15分、教福。60歳以上の女性。㊦2,500円。富田 ㊦070-4410-9892

●裏千家茶道愛好会

月2回(土)12時、光ヶ丘近セ。初心者歓迎。㊦5,000円、㊦5,000円。黒田 ㊦7136-1353

●新田原詩吟の会

月2回第2・4(月)10時、新田原近セ。初心者歓迎。㊦2,000円。剣持 ㊦080-4611-9786

●社交ダンス「ひまわり」

月3回(金)9時30分、ひまプラ。初心者・女性歓迎。㊦4,000円。長谷川 ㊦090-6791-1127

●フラダンス「グリーンローズ・フラスタジオ」

第1・2・4(水)13時、アミュゼ柏・教福。初心者歓迎。㊦3,400円。加藤 ㊦7163-0465

●かがやきカラオケ教室

第2・4(金)10時、教福。初心者歓迎。プロ歌手が指導。㊦1,000円、㊦3,500円。中村 ㊦090-2331-7367

●ヨガ「スーリヤ」

毎(火)9時20分=リラックスヨガ、10時40分=パワーヨガ、旭町近セ。初心者歓迎。1回800円。長尾 ㊦7164-6928

●柏ブリッジサークル

毎(月)12時、リフレッシュプラザ柏。トランプで遊びます。㊦2,000円、㊦1,000円。伊藤 ㊦7131-2785

●ペン習字「雲の会」

月2回(水)9時30分、アミュゼ柏。㊦1,000円、㊦2,000円、㊦2,000円。岡田 ㊦090-9142-4808

●歌い継ぐ平和の旅へ合唱団

月2回(土)・(日)15時、新富近セほか。㊦1,400円。大泉 ㊦090-7703-0224

●水彩画「群青の会」

第1(木)13時、豊四季台近セ。初心者歓迎。㊦2,000円。粕川(かすかわ) ㊦7131-3805

広告欄

掲載されている広告については、直接広告主へお問い合わせください

テレビ取材を受けた人気の樹木葬

取材映像もご覧ください!



公式HP

サニープレイス松戸霊園

管理費0円 & 継承者不要 合祀されない & ペット共葬可

宗教不問 & 生前申込可 バリアフリー & 無料送迎バス有

資料請求・見学予約は **047-711-8418**

たいじゅわ

NPO 法人 **大樹の輪** へ 午前9時～午後5時(年中無休) 2名様456,000円～



樹木葬

※広報かしわに掲載する有料広告を随時募集しています。詳しくは広告代理店「株式会社ウィット」 ㊦072-668-3275へ



市民の相談室

●祝・休日、年末年始は休み。新型コロナウイルス感染対策のため、変更となる場合があるので事前にご確認を

予約が必要な相談

法律相談	▶(月)・(水)・(木)午前9時30分～午後3時30分＝市役所相談室※第1(水)＝沼南庁舎相談室。6月15日(木)・21日(水)・26日(月)はお休み▶(夜間)第2(水)午後6時15分～8時40分＝アミュゼ柏 予約 翌週分を(木)午前9時から※裁判・調停中のものは不可 広報広聴課☎7167-1119	行政書士の暮らしの 手続き相談(成年 後見・相続・遺言等)	第4(火)午後1時～4時＝市役所相談室 予約 当月分を6月2日(金)から 千葉県行政書士会東葛支部☎7186-7396※ 受付時間は(月)～(金)午前9時30分～午後1時
外国人のための 無料法律相談	第4(水)午後1時～5時 国際交流センター(パレット柏)☎7157-0281	弁護士による多重 債務・消費者問題 無料相談	6月21日(水)午後1時～4時＝消費生活センター 予約 当月分を6月1日(木)午前9時から 消費生活センター☎7163-5853
税理士による 税務相談	第2(金)午後1時～5時＝市役所相談室 予約 当月分を6月2日(金)午前9時から 広報広聴課☎7167-1119	女性のこころと 生き方相談	毎週(木)と第1・3(火)、第2・4(月)午前10時～午 後4時※第2(木)は午後2時～8時 男女共同参画センター(パレット柏) ☎7167-1127
登記相談(土地家屋 調査士による土地 建物登記・測量・境 界を含む)	第2(火)午前10時～正午＝市役所相談室 予約 当月分を6月2日(金)から 千葉司法書士会柏支部☎070-3873-5237 ※受付時間は(月)～(金)午後1時～4時	老いじたくあんしん 相談(高齢者のライ フプラン・遺言・相 続等)	▶第2・4(金)午前9時～正午＝市役所相談室 ▶第3(金)午前9時～正午＝沼南庁舎相談室 予約 当月分を6月2日(金)午前9時から 老いじたくあんしんねっと☎7169-4165
司法書士による相談 (相続登記・会社登 記、成年後見、遺言・ 生前贈与等)	▶第2(火)午後1時～3時＝市役所相談室 ▶第3(火)午前10時～午後3時＝沼南庁舎相談室 予約 当月分を6月2日(金)から 千葉司法書士会柏支部☎070-3873-5237 ※受付時間は(月)～(金)午後1時～4時	交通事故巡回相談 (示談や損害賠償 の方法等)	7月5日(水)午前10時～正午・午後1時～3時 予約 来月分を7月3日(月)まで※調停中・裁判中 のものは不可 防災安全課☎7167-1115
社会保険労務士に よる相談(年金・労 働問題、社会保険、 成年後見等)	第4(金)午後1時～5時＝市役所相談室 予約 当月分を6月2日(金)から 千葉県社会保険労務士会東葛支部☎7136- 2560※受付時間は(月)～(金)午前9時～正午・午 後1時～3時	母子・父子自立支援 相談	(月)～(金)午前9時～午後4時 こども福祉課母子・父子自立支援員 ☎7167-1455
こころの悩み 無料相談 (電話・面接)	▶電話相談＝(月)・(金)午前10時～正午・午後1 時～5時 日本産業カウンセラー協会東関東支部(柏2丁 目)☎7163-7830 ▶面接＝(月)～(金)午前10時～午後5時 同支部☎7168-7163(予約)	不登校・学校教育・ 幼児教育相談(電話・ 面接)	(月)～(金)午前9時15分～午後3時45分 教育支援室▶電話相談＝☎7131-6615 ▶面接＝☎7131-6671(予約)
		就学相談	(月)～(金)午前9時～午後4時＝ウェルネス柏 児童生徒課☎7128-2227
		ニート・ひきこもりの 若者、就職氷河期世 代のための就労相談	(月)～(金)午前9時30分～午後5時 かしわ地域若者サポートステーション ☎7100-1940

予約が不要な相談

行政相談(国などへ の意見・要望)	▶第1・2(水)午前10時～正午＝市役所相談室 ▶第3(月)午前10時～正午＝沼南庁舎相談室 広報広聴課☎7167-1119	高齢者の就労・ 社会参加相談	(月)～(金)午前10時～午後4時 かしわ生涯現役窓口(パレット柏) ☎7157-0282
人権身の上相談	第1・3(火)午前10時～午後3時＝市役所相談室 広報広聴課☎7167-1119	家庭児童相談	(月)～(金)午前8時30分～午後5時15分 こども支援室☎7167-1458
不動産相談(売買・ 賃貸借契約時のト ラブル)	第1(金)午前10時～午後3時＝市役所相談室 広報広聴課☎7167-1119	こども 「やまびこ電話 柏」	(月)～(金)午後1時～7時 少年補導センター☎7166-8181
消費生活相談	(月)～(金)午前9時～午後4時30分 ※第3(土)は電話相談だけ受け付け 消費生活センター☎7164-4100	少年相談	(月)～(金)午前9時～午後5時 少年補導センター☎7164-7571
障害者差別に 関する相談 (電話・面接)	▶電話相談＝(月)～(金)午前9時～午後5時 ▶面接＝毎週(水)午前9時～午後5時、ラコルタ 柏(教育福祉会館) 千葉県東葛飾障害者相談センター ☎7179-1088・FAX 7165-2423	にこにこダイヤルか しわ(妊娠・出産・ 育児に関する相談)	(月)～(金)午前9時～正午・午後1時～5時 地域保健課☎7162-2525
ひきこもり相談	(月)～(金)午前9時30分～午後4時30分 ※第1(金)は午後1時～4時30分 千葉県ひきこもり地域支援センター ☎043-209-2223	心配ごと相談	▶(水)＝いきいきプラザ☎7163-2734 ▶(木)＝沼南社会福祉センター☎7193-2942 ※いずれも午前10時～午後3時 柏市社会福祉協議会☎7163-1234
		外国人のための 相談	英語＝(木)、中国語＝(水)・(金)、スペイン語＝(月)、 韓国語＝第2・4(火)※いずれも午後1時～5時 外国人相談窓口(市役所本庁舎3階) ☎7168-1033

潜入!! 工事現場

途ちゅアフター

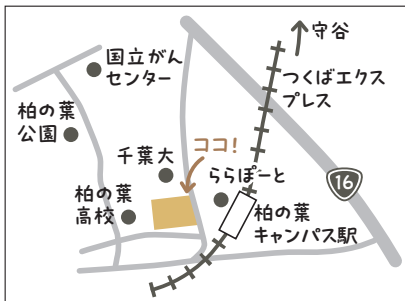
第2回 >>> 英国の伝統ある名門校「ラグビー校」



トチュー調査員

こんにちは! 僕の名前はトチューです。今回は柏の葉に建設中の首都圏で初めて誕生する学校に潜入するよ! どんな学校なんだろう...ワクワクするな~

ここは(仮称) Rugby School Japan といって、英国の伝統ある名門校の一つ「ラグビー校」の日本校が建設されています。ラグビー校と言ってもラグビー選手の学校ではなく、英語での教育が行われるインターナショナルスクールです。対象年齢は12~18歳で、主に日本在住の外国籍の子どもを対象にしています。



全校生徒が一斉に利用できる
食堂兼講堂



食堂の中にバルコニー?!

トチュー調査員の もっと知りたい!

Q1 スポーツのラグビーとどういう関係なの?

A 英国の本校が、「ラグビー発祥の地」といわれており、スポーツのラグビーの名称は学校名が由来となっています

Q2 日本人も入学できるの?

A 国籍問わず可能ですが、英語での生活環境に順応できるかも受験時の判断の一つになります



オシヤレステキ

ラグビー校の顔となるエンブレム

英国ラグビー校の歴史は、およそ450年前から読み書きなどを教える寺子屋のように始まり、地域と深くつながりながら今日まで続いているそう。世界的に有名な某魔法学校映画のイメージに限りなく近い伝統と格式のある学校です。

この現場では、校舎、寄宿舍、食堂、屋内プールなど計10の建物を同時進行で工事しています。鉄骨構造、RC構造、木造を取り入れた建物などさまざま、国際規格のラグビー場(運動場)や屋内プールなどがあることから施設へのこだわりがみられます。建材や照明器具などを外国から取り寄せることも多く、30年のベテランである現場監督さんでさえも初めて取り扱うものが複数あったそうです。

食堂は、ガラス張りの明るく開かれた空間で、木造の屋根は内側から梁(はり)がみえる特徴的な構造になっています。英国らしさを意識して梁を黒く塗装すると聞き、木目が見えなくなってもいいと思うのは日本人的な感覚なのかもしれません。

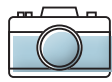
完成予想図



エレガントツ!!



日本の学校と違い、9月から新学期を迎えるため作業も終盤に差しかかっています。開校後は、正門から入った敷地の一部を一般開放する予定だそうで、今から楽しみです! 協力いただいた現場の皆さんありがとうございました。



Kashiwa Photo Diary

～ まちの出来事を写真とともに ～



4/17

激闘を制し4年ぶりに女王の座を奪還！ ENEOS サンフラワーズ

@ 武蔵野の森総合スポーツプラザ（東京都）

バスケットボール女子Wリーグのプレーオフ決勝の相手は、2連覇中のトヨタ自動車アンテロープス。再延長にもつれ込む死闘を制し、皇后杯とWリーグの2冠を達成しました。また、キャプテンとしてチームを支え、プレーオフMVPに選出された渡嘉敷来夢（とかしきらむ）選手が、Wリーグトロフィーと皇后杯を手に柏市長の元へ優勝報告に訪れました。



4/21

俳優の杉 良太郎さんが特殊詐欺被害防止を呼びかけ

@ 柏警察署

柏市と柏警察署が連携した特殊詐欺対策を推進しているとして、特別防犯対策監の杉 良太郎さんが柏警察署を訪れ、「知らない人からの電話は、すぐに切ることが一番」と、詐欺対策を力強く話していました。



5/5

4年ぶりにD51ふれあい祭りが開催！

@ 柏西口第一公園

蒸気機関車D51（デゴイチ）と触れ合えるイベントが開催。子どもから大人まで多くのかたが集まり、普段は乗ることのできない運転台に乗ったり、迫力ある汽笛を聞いたり、デゴイチの魅力を体感していました。

..... \かしわ愛を込めて/

ふるさと産品お届け便

市で生産・加工された製品など、柏を象徴する特産品を「柏市ふるさと産品」に認定しています。このコーナーでは、ふるさと産品の魅力と生産者のこだわりを紹介します。



▲詳しくはこちら



▲障害者就労支援ネットワークP&P 奥岳洋子さん

【販売場所】
道の駅しょうなん つばさ
【住所】 箕輪新田59-2



【問い合わせ】
障害者就労支援ネットワークP&P
☎050-1547-5437

折り鶴へ作り手の想いを乗せて

日本の伝統的遊びである折り紙は一枚の紙から複雑な形が生まれていきます。中でも折り鶴は、その代表格です。

「おりづるガチャ」は、障害者施設で制作されている、京都の友禅和紙を使ったこだわりの折り鶴マグネットが入ったカプセルトイです。

障害者就労支援ネットワークP&P代表の奥岳さんは、以前に別の障害者施設で勤務していたときに、障害があるかたの収入が低い現状や、単純作業でやりがいがないなどの課題を目の当たりにし、その解決を目指して、この「おりづるガチャプロジェクト」を立ち上げました。複数の障害者施設で働くかたのそれぞれの強みを生かし、



▲想いを込めてカプセルを閉じています(障害者施設 彩会まんてん)

鶴を折る、カプセルに詰める、検品するといった過程を分担して一つ一つ手作りしています。

「外国人のかたにも手に取ってもらって、日本を感じてもらいたいなあ」と、

障害者施設では一つ一つ丹精込めて作っています。カプセルの中には、金属につけることができる磁石入りの鶴と一緒に、制作したかたの手書きのメッセージが添えられ、希望と真心が詰まっています。カプセルトイのマシンは道の駅しょうなんつばさに設置されているので、小さなカプセルから伝わる温かさをあなたの手の中间に感じてみませんか。

今月のお届け便

お楽しみおりづるガチャ(1玉)10名様

【応募資格】 市内在住のかた

【応募方法】

- 市のホームページにある入力フォームで
- はがきに3ページ下の必要事項と、広報かしわ6月号への感想を書いて、〒277-8505 柏市役所広報広聴課へ郵送(必着)
- ※応募は1人1回。当選者の発表は賞品の発送をもって代えさせていただきます

締め切り
6/12(月)



▲応募はこちら

市の情報をもっと知りたい!

柏市オフィシャル
ホームページ



柏市公式
LINEアカウント



柏市公式
ツイッター



広報誌の配布に関する 問い合わせはこちら

広報かしわ宅配コールセンター

☎0120-276-673

受付時間/午前8時30分~午後5時15分

※土・日曜日、祝日、年末年始を除く

柏市の人口

※R5.5.1現在 ()内は前月比

世帯数 196,923世帯(+776世帯)

総人口 433,580人(+595人)

男 213,839人

女 219,741人

携帯電話や松戸局(047局)から本誌の市外局番のない番号にかけるときは最初に「04」を付けてください

電話での問い合わせが困難な場合はファクス
7166-8289もご利用ください



古紙配合率70%再生紙と植物油インキを使用しています。また、見やすいユニバーサルデザインフォントを採用しています。