

■ 公開される審議会等

☎ 傍聴希望者は当日5分前までに、会場へ直接



◀ その他の審議会などはこちら

名称	とき	ところ	定員	問い合わせ
柏市都市計画審議会	7月11日(火)午後3時～4時	上下水道局庁舎4階401・402会議室	各	都市計画課 ☎7167-1144
柏市地域包括支援センター運営協議会	7月13日(木)午後1時30分～3時30分	柏地域医療連携センター1階研修室	先着5人	地域包括支援課 ☎7167-2318
柏市国民健康保険運営協議会	7月13日(木)午後2時～4時	上下水道局庁舎4階401・402会議室	先着4人	保険年金課 ☎7191-2594
柏市健康福祉審議会児童健康福祉専門分科会	7月21日(金)午後2時～4時	いきいきプラザ2階研修室	先着5人	こども政策課 ☎7170-2692
柏市社会教育委員会議	7月23日(日)午前10時～正午	ラコルタ柏(教育福祉会館)5階会議室	先着3人	生涯学習課 ☎7191-7393
柏市不法投棄対策協議会	7月27日(木)午後1時～2時	市役所分室1の2階第1会議室	各先着5人	環境サービス課 ☎7167-1139
柏市子ども・子育て会議	7月31日(月)午後2時～4時			こども政策課 ☎7170-2692
柏市立図書館協議会	8月1日(火)午後2時～4時	上下水道局庁舎4階401・402会議室	先着3人	図書館本館 ☎7164-5346
柏市公民館運営審議会	8月2日(水)午後3時～4時30分	ラコルタ柏(教育福祉会館)4階集会室1～3		中央公民館 ☎7164-1811

無人ヘリコプターによる水稻(すいと)病害虫防除

散布中や直後は、周辺に近寄らないでください。

とき	主な散布区域
7月14日(金)	戸張新田、箕輪(手賀沼沿い)、戸張、名戸ヶ谷、増尾、藤心、大井、塚崎(大津川沿い)
18日(火)	鷲野谷、手賀、片山、第二干拓
19日(水)	新利根、上利根、弁天下、布施下(田中遊水地)
20日(木)	布瀬、第一干拓、金山、柳戸、泉(手賀沼、金山落し沿い等)

※いずれも午前4時30分～正午。荒天の場合は変更あり

☎ 誤って薬品に触れ、体に異変を感じた場合は、東京慈恵会医科大学附属柏病院(☎7164-1111)へ相談を
☎ 農政課 ☎7167-1143

田中調節池の洪水調節機能向上に着手



令和5年度から、田中調節池の洪水調節機能向上のため、越流堤の移設、調節池の堤防のかさ上げなどの事業に着手します。今後、国が基礎調査や設計、工事を進めていきますので、ご理解・ご協力をお願いします。

☎ 利根川上流河川事務所 ☎0480-52-3952

国民年金保険料免除・納付猶予申請を受け付け



国民年金第1号被保険者で、昨年の収入減少や失業等により国民年金保険料の納付が経済的に困難な場合は、申請により免除・猶予を受けられる場合があります。

免除・猶予対象期間 / 7月～来年6月
申請場所 / 国民年金室(市役所本庁舎1階)、沼南支所(沼南庁舎1階)、柏駅前行政サービスセンター、出張所
☎ ▶ 日本年金機構が審査し結果を通知 ▶ 20歳以上の学生は「学生納付特例制度」で申請可

◎ 対象者や申請方法など、詳しくは市のホームページを見るか問い合わせを
☎ 国民年金室 ☎7167-1130

介護保険負担割合証を送付



8月以降も引き続き、要介護認定を継続するかたは介護予防・日常生活支援総合事業の対象者のかたに、介護保険負担割合証を7月7日(金)に発送します。負担割合を確認し、ケアマネジャーやご利用のサービス事業所・施設等に提示してください。

☎ 高齢者支援課 ☎7167-1135

休日納税相談窓口を開設

市役所の開庁時間内に相談できないかたのために、休日納税相談窓口を開設します。

☎ 7月8日(土)・9日(日)午前9時30分～午後4時

☎ 催告書か納税通知書、身分証明書、本人名義のキャッシュカード(新規で口座振替を希望するかただけ)

☎ 電話での相談も可

☎ 収納課(市役所本庁舎2階) ☎7167-1122

下水道が使えます

7月3日(月)から、次の区域0.56ヘクタールで、新たに公共下水道が使えます。
対象区域 / 次の区域の一部 ▶ 花野井字三畝割、南増尾6丁目、豊四季字新宿、布施字前原

☎ 該当区域の図面を閲覧可

☎ 経営企画課(上下水道局庁舎3階) ☎7136-2339

国民健康保険・後期高齢者医療被保険者証を送付

新しい被保険者証を簡易書留で発送します。失効する旧被保険者証は、失効後に返却するか各自で処分してください。

発送時期 / 7月中旬

有効期限 / 来年7月31日(水)

☎ 国民健康保険に加入していて、8月1日(火)～来年7月31日(水)に次のいずれかに該当するかたは有効期限が1年未満 ▶ 70歳になる ▶ 75歳になり後期高齢者医療制度に移行する

☎ 保険年金課 ☎7191-2594

保険証を送付します

医療機関等で診療を受けるときは、新しい被保険者証を提示してください

昭和23年8月1日～

昭和23年9月1日生まれのかたへ

75歳の誕生日から利用できる**後期高齢者医療被保険者証**を送付します

→7月18日(火)に発送予定です

昭和28年7月2日～

昭和28年8月1日生まれの
柏市国民健康保険利用のかたへ

8月から利用できる**被保険者証(高齢受給者証)**を送付します

→7月中旬に発送予定です

国民年金課 ☎7191-2594

ほのぼのプラザますお イベントの提案募集

ほのぼのプラザますおで市民が参加するイベントの企画を募集するための説明会を行います。あなたの趣味や特技、アイデアを生かしてみませんか。

☎7月26日(水)午後1時30分～3時

☑誰でも参加可能な講座やイベントを企画・運営できる団体か個人※1団体2人まで

☑筆記用具

☎7月21日(金)までに、3ページ下の必要事項と、団体名(あるかただけ)、参加人数を書いて、柏市社会福祉協議会へ ☎ts-1200@kashiwa-shakyo.or.jp

☎ ☎ほのぼのプラザますお ☎090-8739-5515

中高年向け

再就職支援セミナー・出張相談

☎8月28日(月)午前10時～正午

☎我孫子市民プラザ

☎40～65歳のかた、先着30人

☎就職活動の進め方をはじめ、応募書類の書き方、面接対策などを学びます

☎7月18日(火)午前8時30分から、我孫子市役所企業立地推進課(☎7185-2214)へ電話で

☎同日午後1時30分～4時に、参加者を対象に相談会あり(要予約)

☎商工振興課 ☎7167-1141

7月は「社会を明るくする運動」 強調月間

この運動では、犯罪や非行をした人が立ち直ることの大切さを考え、犯罪や非行が起きない社会を目指しています。この機会に、地域から犯罪や非行が無くなる明るい社会の在り方について考えてみませんか。

◎運動の内容など、詳しくは市のホームページで

☎福祉政策課 ☎7167-1131

7月10日～19日は 夏の交通安全運動

夏休みに入ると、子どもの交通事故が心配されます。大人が模範となり交通ルールを守りましょう。

スローガン/べだるこぐ ぼくのあいぼう へるめっと

重点目標/▶自転車のヘルメット着用と交通ルール順守の徹底▶飲酒運転や速度超過など悪質で危険な運転の根絶▶子どもや高齢者をはじめとする歩行者の安全確保▶全ての座席のシートベルトとチャイルドシートの正しい着用の徹底

☎防災安全課 ☎7167-1115

柏北部中央・南地区地区計画 の原案の縦覧

縦覧期間/7月5日(水)～19日(水)

意見書の提出

☎土地所有者など、権利があるかた

☎7月26日(水)までに、〒277-8505 柏市役所都市計画課へ郵送(当日消印有効)か直接持参を

☎ ☎都市計画課(市役所分庁舎2の1階) ☎7167-1144

さわやかプラザ軽井沢の 夏季営業時間

7月11日(火)～9月3日(日)は休まず営業します。また、7月18日(火)～8月31日(木)は開館時間を1時間早め、午前9時～午後11時(最終入館午後10時)の営業とします。

☎さわやかプラザ軽井沢 ☎047-442-6150・廃棄物政策課 ☎7167-1140

特定小型原付の ナンバープレートを交付



道路交通法の改正に伴い、一定の条件を満たす電動キックボード等を対象に、特定小型原動機付自転車としてナンバープレートを交付します。

交付開始日時・場所/▶7月3日(月)午前9時～市民税課(市役所本庁舎2階)▶7月4日(火)午前8時30分～沼南支所(沼南庁舎1階)※3日は午前8時50分までに本庁舎の来庁者を対象に番号交付の抽選。番号の選択不可

☎特定小型原動機付自転車を新規に取得したか既にナンバープレートを交付されている該当車両を持っているかた

◎交付対象の条件や持ち物など、詳しくは市のホームページを見るか問い合わせを

☎市民税課 ☎7168-1612

「柏の自然風景・生きもの」の写真を募集



今秋に開催を予定している「柏の自然と生きものフェスタ」の巡回写真展に出展してみませんか。

募集内容/市内で撮影した1メガバイト以上の自然風景や動植物の写真

☎市内在住のかた

☎8月31日(木)までに、3ページ下の必要事項と写真のタイトル、撮影年月日・場所を書き、写真データを添えて、かしわ環境ステーションへ ☎info@kankyostation.org

☎複数枚の応募可

☎かしわ環境ステーション ☎7170-7090(午後1時～5時)・環境政策課 ☎7167-1695

納期限は7月31日(月)

▼後期高齢者医療保険料納入通知書は7月14日(金)に発送

国民健康保険料の第2期
後期高齢者医療保険料の第1期
国民年金課 ☎7191-2594

介護保険料の第2期
☎高齢者支援課 ☎7167-1022

固定資産税・都市計画税の第2期
☎収納課 ☎7167-1122

納期限までに必ずご納付を
口座振替のかたは預貯金残高にご注意を

肝炎ウイルス検査を受けましょう

ウイルス性肝炎は、自覚症状がないことが多く、放置すると肝がんに行進する場合があります。早期発見のために検査を受けましょう。

受診期限／来年1月31日(水)

☑市内在住で次の条件を全て満たすかた ▶ 来年3月31日時点で40歳以上 ▶ 人間ドックや会社の健診などで同検査を受ける予定がない ▶ 過去に同検査を受けていない ▶ 肝臓の病気で治療・経過観察中でない

☑来年3月31日時点で40～80歳の5歳刻みのかたには、案内と受診券を送付済み

◎健診場所など、詳しくは同封の案内を見るか問い合わせを

☎健康増進課 ☎7168-3715

キッズ 麻しん風しん混合予防接種はお済みですか



感染力の強い麻しん(はしか)や風しんは、手洗いやマスクだけでは防げません。十分な免疫を得るには、1歳時と小学校入学前の2回の接種が必要です。期間を過ぎると費用が全額自己負担になりますので、夏休みの期間を利用して、接種を済ませましょう。

☑柏市予防接種指定医療機関、県内予防接種協力医療機関

☑母子健康手帳、身分証明書、予診票
◎指定医療機関など、詳しくは市のホームページを見るか問い合わせを

☎健康増進課 ☎7128-8166

キッズ 医ケアっこサロン「結(ゆい)」

☎①7月15日(土)②9月2日(土)※いずれも午前10時～11時50分

☑ラコルタ柏(教育福祉会館)

☑市内在住・在学中で医療ケアを受けている子どもと家族、各10組

☑子育ての悩みなどを聞いたり共有したりします

☑飲み物、バスタオル

☎①=7月9日(日)②=8月27日(日)までに、3ページ下の必要事項と参加希望日(両日可)を書いて、柏市社会福祉協議会へ tasedai@kashiwa-shakyo.or.jp で応募者多数の場合は抽選

☎柏市社会福祉協議会 ☎7163-9001

手賀沼内に栈橋などを設置しないでください

手賀沼などの河川区域内に、許可なく栈橋や釣り台などの工作物を設置することは法律で禁止されています。工作物が流出すると、沼・河川の施設などが破損し、大きな被害が出る可能性があります。釣りをするかたは、持ち帰り可能な道具を使いましょう。

☎千葉県柏土木事務所 ☎7167-1203

木造住宅簡易耐震診断相談会



☎7月30日(日)午前10時～午後4時

☑市役所分庁舎2

☑平成12年5月31日以前に建築された木造住宅(在来工法)を所有し、平成12年6月1日以降に増築していないかた、先着10人

☑建築士による住宅の耐震診断

☑住宅の設計図面、写真などの資料(あるかただけ)

☎7月3日(月)午前9時～7月7日(金)午後5時に、建築指導課へ電話で

☎建築指導課 ☎7167-1145

マンション管理セミナー「管理計画認定制度」



☎7月23日(日)午後1時30分～4時30分

☑ラコルタ柏(教育福祉会館)

☑市内の分譲マンション管理組合役員、50組※1組2人まで

☑8月1日(火)から始まるマンション管理計画認定制度の説明

申込期限／7月20日(木)正午

◎申し込み方法など、詳しくは市のホームページを見るか千葉県マンション管理士会へ問い合わせを

☎同管理士会 ☎043-244-9091・住宅政策課 ☎7167-1147

指定難病医療費助成制度の更新手続きを

特定医療費(指定難病)受給者証をお持ちで、更新の対象となるかたへ申請書類を発送しています。郵送での手続きにご協力をお願いします。

☑保健師による難病相談は電話も可

◎手続き方法など、詳しくは同封の案内を見るか問い合わせを

☎保健予防課 ☎7128-8121

市営住宅等の指定管理者を募集

指定期間／令和6年4月1日～令和11年3月31日

募集要項・申請書の配布／7月3日(月)～7日(金)に住宅政策課(市役所分庁舎2の1階)で※市のホームページからダウンロード可

☎8月14日(月)～25日(金)に、申請書類に必要事項を書き、必要書類を添えて、住宅政策課へ直接持参を

☎7月18日(火)に個別説明会あり

◎説明会の申し込み方法など、詳しくは募集要項を見るか問い合わせを

☎住宅政策課 ☎7167-1147

スポーツ施設の指定管理者を募集



指定期間／令和6年4月1日～令和11年3月31日

募集要項・申請書の配布／7月3日(月)～10日(月)にスポーツ課(市役所本庁舎3階)で※市のホームページからダウンロード可

☎8月10日(木)～25日(金)に、申請書類に必要事項を書き、必要書類を添えて、スポーツ課へ直接持参を

☎7月19日(水)に説明会あり

◎説明会の申し込み方法など、詳しくは募集要項を見るか問い合わせを

☎スポーツ課 ☎7167-1133

あけぼの山公園・農業公園の指定管理者を募集

指定期間／令和6年4月1日～令和11年3月31日

募集要項・申請書の配布／7月4日(火)～13日(木)に公園緑地課(市役所分庁舎1の3階)で※市のホームページからダウンロード可

☎8月9日(水)～30日(水)に、申請書類に必要事項を書き、必要書類を添えて、公園緑地課へ直接持参を

☎7月19日(水)・20日(木)に個別説明会あり

◎説明会の申し込み方法など、詳しくは募集要項を見るか問い合わせを

☎公園緑地課 ☎7167-1148

ラコルタ柏のイベント
No.2

①はじめてのロックダンス

時 8月2日(水)午前10時～11時30分

②ワズの夏祭り

「フォトフレームを作ろう！」

時 8月6日(日)午前10時～正午

③メイク me Happy 基礎を学んじや
おう

時 8月8日(火)午後1時30分～2時30分

④スイーツデコで「お菓子の家」を作
ろう

時 8月11日(金)午前10時～11時30分

《共通》

所 ラコルタ柏(教育福祉会館)

用 市内在住・在勤・在学のかたで①＝20人②＝25人③＝中～大学生・専門学生、16人④＝20人

費 ①＝500円②・④＝300円

申 ①・③・④＝7月25日(火)②＝7月30日(日)までに、3ページ下の必要事項を書いて、柏市社会福祉協議会へ tasedai@kashiwa-shakyo.or.jp で※いずれも応募者多数の場合は抽選

◎内容など、詳しくは柏市社会福祉協議会のホームページを見るか問い合わせを

画 柏市社会福祉協議会 ☎7163-9001

ラコルタ柏のイベント
No.1

夏まつりにゆかたを着よう

時 ①7月23日(日)②7月30日(日)午後1時～3時

用 浴衣、帯、フェスタオル2枚、ひも2・3本、伊達(だて)締め・着物ベルト(あるかただけ)

③初めてのサルサ

時 7月25日(火)午後6時30分～8時

用 運動ができる服装・靴

④障がいのある子達へのボランティア
入門

時 7月26日(水)、8月9日(水)※いずれも午後1時～3時。計2回

⑤メンズカアアップ 化粧のちからで好
印象

時 8月1日(火)午後2時～3時30分

《共通》

所 ラコルタ柏(教育福祉会館)

用 市内在住・在勤・在学で①＝女性、6人②＝中～大学生・専門学生の女性、6人③＝20人④＝15歳以上、20人※中学生を除く⑤＝高校生～大学生・専門学生、20人

費 ①・②＝500円③＝1,000円

申 ①・③＝7月17日(月)②＝7月23日(日)④＝7月18日(火)⑤＝7月20日(水)までに、3ページ下の必要事項と参加日(①・②だけ)を書いて、柏市社会福祉協議会へ tasedai@kashiwa-shakyo.or.jp で※いずれも応募者多数の場合は抽選
画 柏市社会福祉協議会 ☎7163-9001

「柏市成人式～二十歳
の集い～」を開催

20歳を迎える皆さんの門出を祝い、新たな決意を誓う契機となるよう、成人の日に記念式典を行います。案内はがきは12月に発送予定です。

開催日/来年1月8日(月)

所 市民文化会館大ホール

用 平成15年4月2日～平成16年4月1日に生まれた、市内在住のかた

■開催時間・対象中学校区

区分	開催時間	対象中学校区
第1部	午前10時30分～11時15分	柏・豊四季・柏二・柏四・中原・光ケ丘
第2部	午後1時～1時45分	酒井根・逆井・南部・土・大津ケ丘・手賀・高柳・風早
第3部	午後3時30分～4時15分	西原・田中・富勢・松葉・柏三・柏五・柏の葉

用 案内はがき

用 対象中学校区の記載がない場合はいずれかの部に参加を

◎市外在住で市内小・中学校を卒業したかたなど、詳しくは市のホームページで

画 生涯学習課 ☎7191-7393

市立柏高等学校
サマースクール

市民開放講座

画 市立柏高等学校 ☎7132-3460



講座名	とき	対象・定員	内容	費用・持ち物
キッズ英会話(初級)	7月21日(金)午前10時～正午	年中～小学4年生、20人	外国人講師(ALT)と楽しく英会話をします	200円
野球を楽しもう	7月28日(金)午後4時～6時	小学生、50人	高校生から楽しく競技の基本を教わります	100～200円
こんなに愉(たの)しい 日本文学	7月31日(月)午前9時～正午	20人	太宰治の文学作品を読みます	無料
中国語入門講座	8月1日(火)▶入門＝午前10時～正午▶初級＝午後1時～3時	小学生～大学生・社会人の入門者・初級者、各20人	中国語の基礎を学びます※両方参加可	無料※両方参加の場合は弁当持参
バレーボール(男・女)	8月6日(日)午前9時～正午	小・中学生、100人	高校生から楽しく競技の基本を教わります	100～200円
陸上競技	8月21日(月)午後4時～6時	100人		
バスケットボール(男・女)	8月27日(日)午前9時～正午	小・中学生、100人		

※いずれも市内在住のかた。小学生以下は保護者同伴

画 7月14日(金)までに、往復はがきに3ページ下の必要事項と性別、年齢(学年)を書いて、〒277-0801船戸山高野325-1 柏市立柏高等学校へ郵送(必着)か hskagaya.k@g.kashiwa.ed.jp で※応募者多数の場合は抽選

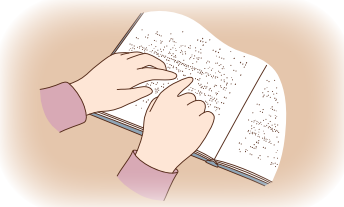
画 車での来場不可

旧吉田家住宅歴史公園の催し

古民家で聴く津軽三味線コンサート
 時7月30日(日)午後1時30分～2時30分
 定先着50人
 市内在住で、津軽三味線のコンクールの審査員を務める五錦竜二さんによる演奏
 費3,300円
 申7月2日(日)午前9時30分から、3ページ下の必要事項を書いて、旧吉田家住宅歴史公園へファクスか電話で
企画展「陸軍柏飛行場と花野井の戦争遺跡」
 開催期間/7月15日(出)～8月31日(木)
 市内在住で、ロケット戦闘機「秋水」の写真や、えんたい壕(ごう)の模型などを展示します
 入場料/210円
 開7月22日(出)午後1時30分から展示解説あり
 所 圃 旧吉田家住宅歴史公園 ☎・FAX 7135-7007

点訳奉仕員養成講座

開9月1日～11月10日の毎週金曜日午後1時30分～3時30分 ※11月3日を除く。計10回
 所 ラコルタ柏(教育福祉会館)
 市内在住・在勤で、修了後にボランティア活動ができるかた、25人
 視覚障害者を理解し、点訳に必要な知識と技術を学びます
 費2,170円
 申7月20日(木)までに、3ページ下の必要事項を書いて、柏市社会福祉協議会へ FAX 7168-5656・mailto:tasedai@kashiwa-shakyo.or.jp するか電話で ※応募者多数の場合は抽選
 開7月28日(金)午後1時30分から説明会あり
 圃 柏市社会福祉協議会 ☎7163-9001



女性のための再就職応援講座

開7月22日(出)午前9時45分～11時45分
 所 パレット柏
 市内在住で女性のかた ▶①会場=先着20人 ▶②オンライン=先着20人
 子育てと仕事の両立に悩むかたや再就職したい女性のキャリアを考えます
 申7月3日(月)午前9時から、①=男女共同参画センターへ電話で②=3ページ下の必要事項を書いて、同センターへ info-kysc@city.kashiwa.chiba.jp で
 圃 保育あり(1歳以上、先着5人。要予約)
 圃 同センター ☎7167-1127

成年後見人等のための意思決定支援研修

開9月1日(金)午後1時30分～4時30分
 所 いきいきプラザ
 市内在住の後見人等や後見人等を検討しているかた ▶会場=先着15人 ▶オンライン=先着20人
 申7月3日(月)午前9時から、柏市社会福祉協議会へ電話で
 圃 柏市社会福祉協議会 ☎7162-5011

パレット柏のイベント

所 圃 パレット柏 ☎7157-0280



◀その他のイベントはこちら

催し・内容	とき	対象・定員	費用
①スマホ・パソコン無料相談	7月14日(金)午前10時～午後4時	先着20人	無料
②牧田信乃ソプラノコンサート「古歌の調べ」	7月20日(木)午後1時30分～2時15分	先着80人	
③発酵学「発酵ピクルス」	7月22日(出)午後0時30分～2時30分	高校生以上のかた、先着20人	1,500円
④アートと音楽でみんなの世界をつくろう	7月23日(日)午前10時～正午・午後1時30分～3時30分	各先着15人	無料
⑤おたのしみ劇場	7月26日(水)午前10時～10時30分	乳幼児と保護者、先着10組	
⑥夏休み自由研究お助け講座「科学折り紙」	7月31日(月)午前10時30分～正午、8月2日(水)午後1時30分～3時、8月4日(金)午後1時～3時(計3回)	小学生、先着10人	500円
⑦おはなし会	8月2日(水)午前10時30分～11時	乳幼児と保護者、先着10組	無料
⑧自由研究お助け講座「生き物について学ぼう」	8月3日(木)午前8時30分～午後4時	小学3～6年生、先着15人	
⑨美学講座「真夏のサルサでバカンス気分」	8月7日(月)午後3時30分～5時	先着13人	1,000円
⑩夏休み自由研究お助け講座「自由工作」	8月9日(水)午後1時～5時	小学生、先着12人	800円
⑪ほんとうの数学「高校数学 二次関数編」	8月12日(土)、9月9日(土) ※いずれも午後0時15分～2時45分。計2回	高校生以上のかた、先着30人	1,000円

申 ▶7月2日(日)午前9時から、①・④～⑥・⑧～⑩=パレット柏へ電話で③・⑪=3ページ下の必要事項を書いて、パレット柏へ info.palettetkashiwa@mail@gmail.com で ▶②=当日、会場へ直接 ▶⑦=7月16日(日)午前9時から、パレット柏へ電話で

KASHIWA ピースウィーク



朗読劇「この子たちを忘れない2023」
 時 8月6日(日)午後2時～3時・午後5時～6時

所 ラコルタ柏(教育福祉会館)

関 小学生以上のかた、各先着130人
 関 被爆者の手記や詩を題材にした朗読劇

費 300円※18歳以下100円

申 7月1日(土)午前9時から、3ページ下の必要事項を書いて、柏・麦わらぼうしの会事務局へ✉k2008konoko@yahoo.co.jpか電話(☎070-1446-7592)で
 関 午後2時～3時は手話通訳あり

パネル展示

時 8月7日(月)～16日(水)午前8時30分～午後9時

所 パレット柏

関 広島・長崎の原爆被災写真等の展示
 かしわ歴史探検ミステリーツアー

時 8月9日(水)午前9時～午後0時15分 = 柏の葉小学校 ▶ 8月10日(木)午前9時～午後1時 = 沼南庁舎 ▶ 8月23日(水)午前9時～午後0時15分 = 柏駅東口

関 小学生、各先着10人

関 飲み物、タオル、帽子、虫よけスプレー、雨がっぱ

申 7月18日(火)午前9時から、市のホームページで

関 共生・交流推進センター ☎7167-0941

国際交流のための イベント



国際交流サロン「海からの幸せ」

時 7月20日(木)午後8時～9時

関 web会議アプリ「Zoom(ズーム)」が使えるかた、先着30人

関 水中動画の専門家である佐伯省吾さんから、映像を交えて海の魅力を聞きます

浴衣着付けと七夕飾り体験

時 7月24日(月)午後0時30分～2時30分

所 パレット柏

関 市内・近隣在住のかた、先着15人

関 浴衣の着付けを学んだり、短冊に願い事を書いて飾り付けをしたりして楽しめます

費 300円

持 白のTシャツ、浴衣、帯、ひも2本

関 浴衣の貸し出しあり。申込時にその旨とサイズ(MかL)の記入を。クリーニング代は自己負担

《共通》

申 7月3日(月)午前9時から、3ページ下の必要事項を書いて、国際交流センターへ✉bosshu-1@kira-kira.jpか直接(パレット柏)

◎内容など、詳しくは国際交流センターのホームページで

関 国際交流センター ☎7157-0281

大地の響宴 マリンバ五重奏 with ピアノ

時 7月12日(水)午後7時～9時

関 先着200人

関 ささまざまな国の音楽を奏でるパークッションコンサート

演奏曲/ラフマニノフ「ヴォーカリーズ」、チャイコフスキー「弦楽のためのセレナーデ」ほか

費 3,000円※高校生以下1,500円

申 7月1日(土)午前10時から、アミュゼ柏へ電話か直接

関 関アミュゼ柏 ☎7164-4579

消費者教育公開講座



時 7月25日(火)午後2時～3時

所 市民文化会館小ホール

関 200人

関 法政大学大学院准教授の柿野成美さんから、消費者トラブルを未然に防ぐための対処法を学びます

申 7月24日(月)までに、3ページ下の必要事項を書いて、消費生活センターへ✉7164-4327・電話するか市のホームページで※応募者多数の場合は抽選

関 消費生活センター ☎7163-5853

7月 健康ガイド

☎ = 予約制 ウ柏 = ウェルネス柏
 教福 = ラコルタ柏(教育福祉会館)

夜間・休日に
急病になったら

▶ 夜間…内科・小児科 ☎7163-0119※音声案内
 ▶ 日曜日・祝日…歯科 ☎7164-8114(午前9時45分～正午)
 歯科以外 ☎7163-0119※音声案内

コロナの症状の疑いがあり
受診等に迷ったら

柏市新型コロナウイルス感染症相談センター
 ☎050-5527-6942(午前9時～午後5時)

保健予防課 ☎7167-1254

こころの健康相談 ☎ 18日(火)・20日(木)・24日(月)・25日(火)午後2時～4時、ウ柏。心の病などで悩んでいるかた、家族。精神科医による相談

酒害教室 ☎ 4日(火)午後2時～4時、教福。本人・家族

アルコール等悩みごと相談 ☎ 11日(火)午後2時～4時、ウ柏。本人・家族

アルコール家族教室 ☎ 10日(月)午後1時30分～3時30分、ウ柏。家族のかただけ

HIV等検査・相談 ☎ 9日(日)午前9時～10時30分・24日(月)午後5時～6時、ウ柏※8月7日(月)・27日(日)の検査も予約可

健康増進課 ☎7168-3715

かしわ歯科相談室 27日(木)午後1時30分～3時、ウ柏。歯科医師による相談。当日、会場へ直接

医療安全支援センター(総務企画課内) ☎7167-1775

医療安全相談 (月)～(金)午前9時～正午・午後1時～3時

衛生検査課 ☎7167-1268

飲用井戸の水質検査 ☎ 4日(火)・18日(火)午前9時～11時、ウ柏。検査は有料

地域保健課 ☎7167-1257

ママパパサロン ☎ 19日(水)午前9時30分～11時。初めての出産を迎える夫婦。オンラインによる講義や交流。市のホームページで申し込みを

新生児訪問 生後2カ月以下の乳児がいる家庭に助産師や保健師が訪問し、赤ちゃんの成長の確認、育児に関する相談等を行います※生後7日以内に、母子健康手帳別冊にある出生連絡票を郵送するか市のホームページで申し込みを

推進員の赤ちゃん訪問 生後3・4カ月の乳児がいる家庭に柏市民健康づくり推進員が訪問し、地域の子育て情報等を提供

対象者には通知を順次送付 ▶ 8カ月児相談 ▶ 1歳6カ月児健診 ▶ 3歳児健診 ▶ フツ化物歯面塗布

キッズ

こども図書館



7月のイベント

読み聞かせや手遊びなど、日にちによってさまざまなイベントを行います



内容はこちら

とき

7日(金)午前11時～11時30分
9日(日)午前11時～11時30分
13日(木)午前11時～11時30分
14日(金)午前11時～11時30分
16日(日)午後2時～2時30分
18日(火)午前11時～11時30分
22日(土)午前11時～11時30分
23日(日)午前11時～11時45分
25日(火)午前11時～11時30分
27日(木)午後3時～3時30分
28日(金)午前11時～11時30分

当日、会場へ直接

所 園こども図書館 ☎7108-1111

オリジナル風鈴づくり



7月22日(土)午前9時30分～10時40分・午前11時～午後0時10分・午後0時30分～1時40分・午後2時～3時10分

所 あげぼの山公園柏泉亭

各先着10人※未就学児は保護者同伴

陶器の風鈴に絵の具で自由に絵付けします

費 1個500円

7月1日(土)午前9時から、あげぼの山農業公園へ電話か直接

入室時は靴下の着用を

所 あげぼの山農業公園 ☎7133-8877



農業機械展示会 in あげぼの山



農業機械展示会を初めて開催します。大きなトラクターなどの展示や、キッチンカーなども出店します。

7月7日(金)・8日(土)午前9時～午後3時

所 園 あげぼの山農業公園 ☎7133-8877

みんなで作ろう アクアマリン・デコ

7月16日(日)午後2時～4時

所 ラコルタ柏(教育福祉会館)

市内在住・在勤・在学のかた

カラーペーパーや折り紙で海の生き物などを作って館内に飾ります

作品に使いたい筆記用具、クレヨン

当日、会場へ直接

色鉛筆、はさみ、紙類の用意あり

所 中央公民館 ☎7164-1811

千葉県誕生150周年記念

BACK TO THE KASHIWA 柏市歴史企画展を開催

昭和から平成へと急成長を遂げた柏。近現代における柏の歩みについて、「千葉県との関わり」「柏駅前」「スポーツ」「市民生活」の4つのテーマに関わる歴史を振り返ります。

企画展の見どころ

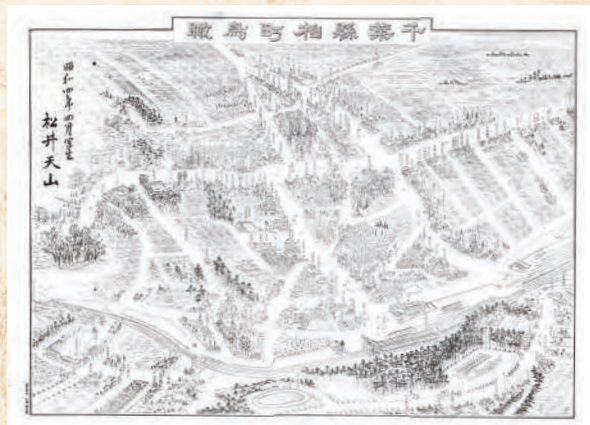
- 令和から明治へと時代をさかのぼって資料を展示
- 高度経済成長期に大きく発展した柏。ひと目写真を見ると当時の生き生きとした人々の様子がよみがえります
- 柏市政誕生後の柏のスポーツの歴史を年表で公開
- 黒電話や氷冷蔵庫など、昔の暮らしが分かる道具を公開
- 会場のクイズに正解したかたに、オリジナル本のしおりをプレゼント

開催期間/7月25日(火)～来年3月3日(日)

所 郷土資料展示室(沼南庁舎2階)

所 郷土資料展示室 ☎7191-1450、

文化課 ☎7191-7403・FAX 7190-0892



昭和4年の柏町を写した鳥瞰図(ちょうかんず)



大正13年の東葛飾中学校の校舎の建築現場

チーバくんと行く！ とうかつ歴史発見の旅！



東葛飾地域6市の文化・歴史が感じられる周遊コースで15問のクイズに挑戦しませんか。正解数に応じて、各市特産品の詰め合わせやチーバくん特製図書カードなどの賞品を抽選でプレゼントします。

開催期間／9月24日(日)まで

◎周遊コースなど、詳しくは千葉県のホームページを見るか問い合わせを
☎千葉県東葛飾地域振興事務所 ☎047-361-2175・商工振興課 ☎7167-1141

トモロコシの 収穫体験



☎7月29日(土)・30日(日)、8月5日(土)・6日(日)※いずれも午前9時～10時・午前10時～11時・午前11時～正午。荒天中止

☎大山農園(手賀)

☎各回先着80人

☎1本300円(5本から受け付け)※別途入場料1組(5人まで)1,000円

☎汚れてもよい服装・長靴、軍手

☎7月3日(月)午前9時から、農菜土のホームページで

☎農菜土(鹿倉農園) ☎7137-7318・農政課 ☎7167-1143

あけぼの山農業公園 サマーウィーク



ヒマワリの見頃に合わせて、夏まつりなどのイベントを行います。園内に設置されたミストや子ども用プールで水遊びも楽しめます。

開催期間／7月22日(土)～8月31日(木)

夏まつり

☎7月22日(土)・23日(日)午前10時～午後4時

☎緑日遊びができるほか、模擬店やキッチンカーなどの出店

☎☎あけぼの山農業公園 ☎7133-8877



児童センターの 夏休みクラフト教室



ところ・問い合わせ	とき	イベント名・内容	費用	申し込み
布施遊戯室(布施近隣センター内) ☎7135-3960	7月24日(月)午前9時30分～11時30分	①昆虫クラフト 木の枝などを使って昆虫を作ります	300円	7月1日(土)午後2時～☎
	8月3日(木)午前9時30分～11時30分	②枝絵アート 木の枝などを組み合わせてオリジナル作品を作ります	無料	7月2日(日)午後1時30分～☎
永楽台児童センター ☎7163-4050	7月25日(火)午前9時30分～11時30分	③箱庭サファリパーク 木や砂を使ってミニチュアサファリパークを作ります	400円	7月1日(土)午後2時～☎
	7月31日(月)午後2時～2時40分・午後3時～3時40分	④つくってあそぼう「うちわ」 障子紙に折り染めをして、オリジナルのうちわを作ります	無料	7月5日(水)午後2時～☎
豊四季台児童センター ☎7144-5363	7月26日(水)午前9時30分～11時30分	⑤UFOモビール オリジナルの宇宙船を下げたモビールを作ります	各400円	7月1日(土)午後2時～☎
		⑥新型万華鏡 ミラーに反射した光が色鮮やかに見えるマジックボックスを作ります		
しこだ児童センター ☎7145-2522	7月27日(木)午前9時30分～11時30分	⑦粘土クラフト「ランタン」 粘土でデコレーションしたランタンを作ります	各300円	7月1日(土)午後2時～☎
高柳児童センター ☎7190-1348	8月3日(木)午前9時30分～11時30分	⑧かぶと虫のそのそ ゴム動力で動く昆虫型のおもちゃを作ります		
光ヶ丘遊戯室(光ヶ丘近隣センター内) ☎7170-7600	8月5日(土)午前9時30分～11時30分	⑨帆船 牛乳パックを使って帆船を作ります		

☎①＝小学生、先着18人②・③・⑤～⑨小学生、各先着20人※いずれも3年生以下は保護者同伴④＝幼児～18歳、各先着20人※未就学児は保護者同伴

8月 リボン館のリサイクル講座

夏休み子ども講座 不用品を有効利用しましょう

こどもエコ探検ツアー	2日(水)午前8時45分～午後1時。小学3～6年生、先着10人※3年生は保護者同伴。100円
パッチワーク風レッスンバッグ作り	3日(木)午前10時～午後1時。小学4～6年生、先着6人。無料
コンポストを使って生ごみからハーブを育てよう	4日(金)午前10時～正午。小学生、先着6人※3年生以下は保護者同伴。300円
ソーラークッキング	6日(日)午前9時30分～午後0時30分。小学生、先着6人※3年生以下は保護者同伴。200円
ビーズで楽しく遊ぼう	9日(水)午前10時～正午。小学生、先着6人※3年生以下は保護者同伴。無料
木工教室「道具箱」	20日(日)午後1時～4時。小学4～6年生、先着5人。無料
木工教室「自分のトレー」	20日(日)午後1時～4時。小学1～3年生の子どもと保護者、先着5組。無料

必ず事前に申し込みを 7月2日(日)午前9時30分から、同館へ電話で

☎☎リサイクルプラザリボン館
☎7199-5082(月曜休館、祝日の場合は翌日休館)

キッズ



児童センターへ行こう!



◀その他のイベントはこちら

しこだ児童センター ☎7145-2522

ツインズ～多胎児のつどい～

時 7月7日(金)、8月4日(金)、9月1日(金)※
いずれも午前10時～11時30分 函 多胎
児と保護者、各先着5組 申 当日、会場
へ直接

パネルシアター「にじいろ」

時 7月16日(日)午前11時～11時30分 函
乳幼児～18歳、先着30人※未就学児
は保護者同伴 申 当日、会場へ直接

子育てミニ講座「ひといちばい敏感な 子～HSC～」 保護者

時 7月23日(日)午前10時～11時(個別相
談は午前11時～正午) 函 先着10人※
個別相談は先着5人 申 7月2日(日)午前
10時～12時

釜のめし・おもちゃ図書館

時 7月23日(日)午前10時～午後1時 函
乳幼児～18歳※未就学児は保護者同
伴 申 当日、会場へ直接

布施遊戯室(布施近隣センター内)
☎7135-3960 (午後1時～5時)

なかよし広場

時 7月11日・25日、8月8日・22日、9
月12日・26日の各火曜日午前10時～
11時45分 函 乳幼児と保護者、各先着
12組 申 当日、会場へ直接

夏フェスタinふせ

時 8月7日(月)午前10時～11時 函 乳幼児
～小学生、先着45人※未就学児は保護
者同伴 申 7月3日(月)午後1時30分～12時
募集「夏フェスタinふせ」子ども実行委員
時 ▶準備＝8月6日(日)午後3時～5時▶
当日＝8月7日(月)午前9時30分～11時
30分 函 小学3～6年生、先着8人 申 7
月3日(月)午後3時～12時

保護者＝主に保護者対象

豊四季台児童センター ☎7144-5363

はぐはぐスペシャル「親子でえんにち ごっこ」

時 7月12日(水)午前10時30分～11時15
分 函 乳幼児と保護者、先着15組 申 7
月2日(日)午後2時～12時

トントン大工さんに挑戦

時 7月29日(土)午前9時45分～正午 函
小学生、先着8人 申 7月5日(水)午後2時
～12時

永楽台児童センター(永楽台近隣センター内)
☎7163-4050

グーチョコキパーおはなし会

時 7月22日(土)午後1時30分～2時15分
函 乳幼児～小学生、先着40人※未就
学児は保護者同伴 申 7月3日(月)午後2
時～12時

古代のアクセサリ「まが玉」を作ろう

時 7月27日(木)午前9時30分～11時30
分 函 小学3～6年生、先着18人 申 300
円 申 7月4日(火)午後2時～12時

光ヶ丘遊戯室(光ヶ丘近隣センター内)
☎7170-7600(午前9時～正午・午後1時～5時)

グーチョコキパーおはなし会

時 7月25日(火)午前10時30分～11時15
分 函 乳幼児～小学生、先着40人※未
就学児は保護者同伴 申 当日、会場へ
直接

こどもスペシャルデー

時 8月2日(水)・24日(木)午後1時30分～4
時30分 函 3歳～中学生、各先着30人
※未就学児は保護者同伴 申 当日、会
場へ直接

高柳児童センター ☎7190-1348

わくわくスペシャル「海の生き物の吊 (つ)りかざりを作ろう」

時 7月13日(木)午前11時～11時40分 函
乳幼児と保護者、先着15組 申 当日、
会場へ直接

じどセンちゃれんじ「夏休み染め物体験」

時 7月22日(土)午前10時～正午 函 小・
中学生、先着10人 申 7月1日(土)午前10
時～12時

ファミリーデー「JOYストリングスコン サート」

時 7月23日(日)午前10時30分～11時30
分 函 乳幼児～小学生、先着50人※未
就学児は保護者同伴 申 当日、会場へ
直接

けん玉名人をめざそう

時 7月29日(土)午前10時～正午 函 小学
生～18歳、先着10人 申 7月2日(日)午前
10時～12時

ツインズ～多胎児のつどい～

時 8月1日(火)、9月5日(火)※いずれも午
前10時～11時30分 函 多胎児と保護
者、各先着5組 申 当日、会場へ直接

各児童センター

しこだ児童センター ☎7145-2522

夏休み青少年ボランティア体験

時 7月21日(金)～8月31日(木)の開館時間
内※活動時間や内容は応相談 函 中学
生～18歳 申 7月2日(日)午後2時～各施
設へ12時



広告欄

掲載されている広告については、直接広告主へお問い合わせください

庭木1本から承ります!
 緑木のプロフェッショナルがお伺いします!
 お客様へのお約束 広域かしわをご覧の方に
 庭木1本より明瞭料金 生垣剪定 長さ1m 高さ2m
 トイレはお借りしません 通常 2,200円を
 お茶はご遠慮します 先着10名様 (税込)
 土日でもOKです **1,100円!**
 1本からのお見積サービス **ガーデンエクステル**
 柏支店 柏市豊四季 295-8 営業時間 9:00～17:00
 お見積り・お問い合わせはお電話もしくは2次元コードから **04-7197-3580**

アピエ 入場無料 **ミュージックフェスタ2023**
 〈会場〉アピエ柏館内 業務スーパー横広場
7月22日(土) 出演 BELL'Z(ベルツ)・パッソアパッソ・柏市立柏高等学校吹奏楽部
7月23日(日) 出演 The City・開智国際大学吹奏楽部
 ・都合により出演者が変更になる場合があります。詳細はホームページをご覧ください。
アピエ アピエ専門店街 柏市十余二 249-5
<https://www.apie-toyo.co.jp/>

※広報かしわに掲載する有料広告を随時募集しています。詳しくは広告代理店「株式会社ウィット」☎072-668-3275へ

スペシャル

世界でひとつだけの 絵本づくり



時 7月23日(日)・26日(水)午前9時30分～午後3時、7月29日(土)午前10時～11時30分(計3回)

対 小学生、16人

内 オリジナルストーリーの絵本を作り発表します

費 2,000円

備 水彩絵の具セット、黒い油性ペン、筆記用具、弁当

申 7月5日(水)までに、あけぼの山農業公園のホームページで※応募者多数の場合は抽選。きょうだいは1通で複数人の応募可

所 圃 あけぼの山農業公園 ☎7133-8877



誰でも簡単作曲講座

時 7月29日(土)午前10時30分～正午・午後2時～3時30分

対 小学生、各先着20人

内 カードを並べて自分だけの音楽を作り、プロのミュージシャンに演奏してもらいます

費 800円

申 7月1日(土)午前10時から、アミューゼ柏へ電話か直接

所 圃 アミューゼ柏 ☎7164-4579

☀ラコルタ柏のイベント☀



①障がいのある子ども ない子ども音楽を楽しもう

時 7月16日(日)午前10時～正午

対 市内在住・在勤の子どもと保護者、15組

費 1組200円※子ども1人追加につき200円

②夏のベビーリトミック

時 7月18日(火)午前10時10分～10時50分

対 市内在住・在勤の3～10カ月の乳児と保護者、20組

費 1,000円

③パパと一緒に サンドイッチクッキング

時 7月23日(日)午前10時～11時30分

対 市内在住・在勤・在学の5歳～小学生の子どもと保護者、6組

費 500円※1人追加につき500円

備 三角巾、エプロン



④学生のための 囲碁教室

時 7月28日(金)午後1時30分～3時30分

対 市内在住・在学の小学生～高校生、20人※小学3年生以下は保護者同伴

⑤楽しく「もぎりあ〜と」

時 8月5日(土)午前10時～正午

対 市内在住・在学の小学生と保護者、20組

内 新聞紙をちぎって絵手紙を作ります

費 1組600円※1人追加につき300円

⑥英語リスニング 短期勉強法講座

時 8月6日(日)午後2時～3時

対 市内在住・在学の中学生・高校生、10人

⑦夏休み親子折り紙教室

時 8月7日(月)午前10時～正午

対 市内在住・在勤の子どもと保護者、15組

費 1組100円

備 のり、はさみ

《共通》

所 ラコルタ柏(教育福祉会館)

申 ①・②=7月10日(月)③=7月17日(月)④=7月20日(木)⑤=7月26日(水)⑥=7月25日(火)⑦=7月31日(月)までに、3ページ下の必要事項と親子の氏名(ふりがな)・年齢(②は月齢)を書いて、柏市社会福祉協議会へ ☎tasedai@kashiwa-shakyo.or.jp で※応募者多数の場合は抽選

所 圃 柏市社会福祉協議会 ☎7163-9001

広告欄

掲載されている広告については、直接広告主へお問い合わせください

<p>柏厚生総合病院</p> <p>介護士・病院事務(医療クラーク)</p> <p>募集中</p> <p>夜勤あり/日勤のみ/パートなど働き方はご相談ください。</p> <p>地元の方で長く働ける方を積極的に採用します。経験や資格の有無は不問です。</p> <p>2024年10月新棟竣工予定</p>	<p>介護士(看護助手) [正職員・パート]</p> <p>入院患者様の食事・入浴・排泄介助や寝具交換など</p> <p>正 月収例 251,000円(夜勤月5回実施) 月収例 186,000円(日勤のみ)</p> <p>バ 時給 1,300円</p>	<p>病院事務(クラーク) [契約・パート]</p> <p>外来・病棟での事務業務</p> <p>契 新卒月収例 166,000円 ※正社員への登用制度あり</p> <p>バ 時給 1,000円</p>
<p>詳しくは病院ホームページをご覧ください。病院見学も受け付けております。(要予約)</p> <p>柏厚生総合病院 〒277-8551 千葉県柏市篠籠田617番地 採用担当 ☎04-7145-1112 soumu.i@kashiwakousei.or.jp</p>		

*広報かしわに掲載する有料広告を随時募集しています。詳しくは広告代理店「株式会社ウィット」☎072-668-3275へ

夏休み 子ども

親子で プログラミング講座



時 8月19日(土)午前9時30分～午後4時
所 ラコルタ柏(教育福祉会館)
対 市内在住の小学4～6年生、10人※保護者同伴
内 無料のプログラミングサイトを活用して課題解決アプリを作ります
備 ノートパソコン(子ども1人1台)、スマートフォン(アンドロイドだけ)、Gmailアドレス、筆記用具
申 8月7日(月)までに、往復はがきに3ページ下の必要事項と保護者の氏名を書いて、〒277-0005柏5丁目8-12 柏市中央公民館へ郵送(必着)・FAX7163-9364・Einfo-chkm@city.kashiwa.chiba.jpするか市のホームページで※応募者多数の場合は抽選
問 中央公民館☎7164-1811

親子で浄水場見学

時 8月3日(木)午前9時～午後1時
所 北千葉広域水道企業団浄水場(流山市)
対 小学生と保護者、10組
内 浄水施設を見学します
備 室内履き(子どもだけ)、飲み物、雨具
申 7月18日(火)までに、往復はがきに3ページ下の必要事項を参加者全員分書いて、〒277-0025千代田1丁目2-32 柏市上下水道局総務課へ郵送(必着)で※応募者多数の場合は抽選
問 総務課☎7166-3181

自分のSDGsを 見つけよう!



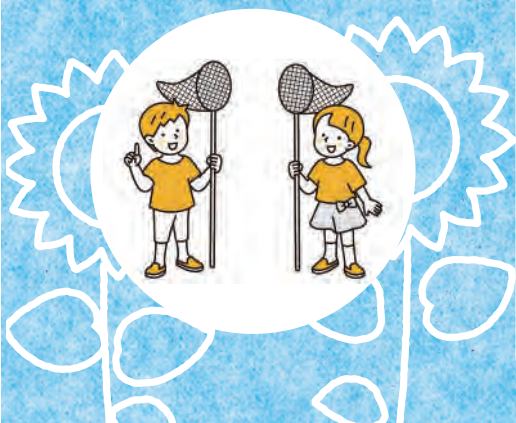
時 8月1日(火)・8日(火)午前10時～11時30分(計2回)
所 ラコルタ柏(教育福祉会館)
対 市内在住・在学の小学4年生～中学生、20人
内 SDGsについて学び、一人一人ができることを考えます
備 運動ができる服装、飲み物、筆記用具
申 7月18日(火)までに、往復はがきに3ページ下の必要事項と学年(年齢)を書いて、〒277-0005柏5丁目8-12 柏市中央公民館へ郵送(必着)・FAX7163-9364・Einfo-chkm@city.kashiwa.chiba.jpするか市のホームページで※応募者多数の場合は抽選
問 中央公民館☎7164-1811

夏休み冒険の森

時 8月19日(土)午前10時～午後2時 ※荒天中止
所 大青田の森(大青田)
対 市内在住で小学生以下の子どもと保護者、15組
内 ブランコやスラックライン、ターザンロープなどのアスレチック体験をします
費 1組500円
備 弁当、飲み物、敷物か椅子、軍手
申 7月26日(水)までに、柏市みどりの基金のホームページで※応募者多数の場合は抽選。結果は8月10日(木)までに通知
問 柏市みどりの基金☎7160-3120

親子陶芸教室

時 8月2日(水)午前9時30分～正午
対 市内在住の小学生と保護者、先着15組
内 葉皿やマグカップなどを作ります
備 室内履き、エプロン、手ぬぐい、タオル、かしわフレイル予防ポイントカード(あるかただけ)
申 7月3日(月)午前9時30分から、柏寿荘へ電話か直接
所 問 柏寿荘☎7131-9511



広告欄

揉めないための遺言の書き方と遺産分割の方法とは？ 女性税理士に学ぶ「遺言・遺産分割対策セミナー」

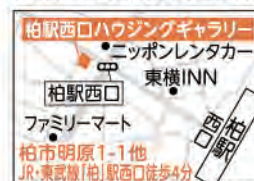
7月15日(土)・23日(日)
柏で開催！参加無料・要予約

「ライダーズ・パブリシティ」では税理士の宿谷紫さんを講師に招き「遺言・遺産分割対策セミナー」を同社運営の総合

住宅展示場「柏駅西口ハウジングギャラリー」で開催。気軽に参加を。

時 7月15日(土)・23日(日)【午前の部】午前10時～正午【午後の部】午後1時半～3時※希望の部を伝えてください

問 セミナー事務局(わかば企画内) ☎0120-661-339(受付時間午前10時～17時)※個人情報を受け付けに利用



WEBの申し込みはコチラから



協働サロン 若者が描くこれからの柏

☎7月28日(金)午後3時30分～5時

所 パレット柏

☑ 市民活動や街づくりに関心があるかた、先着10人

☑ 若者の地域づくりの実践例を通して、多様な世代が活躍する柏の街づくりについて考えます

☎7月1日(土)午前10時から、3ページ下の必要事項とメールアドレス・所属団体(あるかただけ)を書いて、市民活動サポートコーナーへ✉sksc@city.kashiwa.chiba.jp・電話するか直接(パレット柏)

☎市民活動サポートコーナー☎7163-1143



みんなで楽しむ ニュースポーツまつり

☎7月8日(土)午前9時30分～11時30分

所 中央体育館

☑ 市内在住・在勤・在学のかた※小学3年生以下は保護者同伴

☑ 運動ができる服装・室内履き、タオル、飲み物

☎当日、会場へ直接

スポーツ推進委員の募集

☎スポーツ課へ電話で

◎詳しくは問い合わせを

☎スポーツ課☎7167-1133

このまちでヤングケアラーをどう支える?



☎8月4日(金)午後1時～3時30分

所 ラコルタ柏(教育福祉会館)

☑ 市内在住・在勤・在学のかた、40人

☑ ヤングケアラーの実態を聞き、ワークショップを通して理解を深めます

☎筆記用具

☎7月20日(木)までに、市のホームページで※応募多数の場合は抽選

☎福祉政策課☎7167-1131

スポーツ推進委員 東部支部の催し

スポーツ教室

☎7月2日(日)午前9時～11時30分

所 名戸ヶ谷小学校

種目/運動場=①グラウンドゴルフ②モルックなどのニュースポーツ

ファミリースポーツの日

☎7月16日(日)午前9時～11時30分

所 柏第八小学校

種目/▶運動場=③グラウンドゴルフ、モルックなどのニュースポーツ▶体育館=④ボッチャ・ラダーゲッターなどのニュースポーツ

《共通》

☑ 市内在住・在勤で①・③=経験者、各24人②・④=小学生以上のかた※小学3年生以下は保護者同伴

☑ 運動ができる服装・室内履き(④だけ)、飲み物、用具一式(①・③だけ)

☎当日、会場へ直接

☎①～③は雨天中止

☎東部支部(桜井)☎7163-3798(午後6時以降)、スポーツ課☎7167-1133

☎スポーツ課☎7167-1133・FAX7167-6644

スポーツ講習会

種目	とき	ところ	対象	内容	費用・持ち物	申し込み	問い合わせ
着衣泳	7月30日(日)午後2時～3時	柏西口第一公園市民プール	市内在住・在勤・在学で小学生以上のかた、30人※小学3年生以下は保護者同伴。保護者見学可	服を着た状態で水に入り、泳ぐ経験を通して非常時に備えます	500円。きれいに洗った水着・長袖・長ズボン・靴、着替え、タオル	7月24日(月)までに、はがきに3ページ下の必要事項とメールアドレス(代表者)、参加者全員分の氏名と年齢を書いて、〒277-0004柏下73 柏市スポーツ協会へ郵送(必着)か同協会のホームページで※はがき1枚につき3人まで。応募者多数の場合は抽選	池澤☎090-7708-1086

秋季市民体育大会

種目	とき	ところ	対象	内容	費用・持ち物	申し込み	問い合わせ
野球	8月27日～12月3日の毎週日曜日午前8時～午後5時	富勢・塚崎運動場野球場ほか	市内在住・在勤の9人以上で構成されたチーム	トーナメント戦	1チーム17,500円(新規加入チーム22,500円)。抽選会当日は室内履き持参	7月10日(月)までに、はがきに3ページ下の必要事項を書いて、〒277-0835松ヶ崎96-21 河原和雄へ郵送(必着)で※抽選会は7月16日(日)午前9時から富勢運動場管理棟で	河原☎090-8007-9489

広告欄

掲載されている広告については、直接広告主へお問い合わせください

Plus 少額短期保険 家族への思いやり

お葬式などが準備できる!

20歳～99歳まで* 生命保険

20歳～99歳まで少額短期保険(ただし、最長99歳まで更新が可能です。※90歳以上の方は新機でご契約いただくことができません。既往症などによってはご契約を制限させていただくことがあります。※なお、任意で加入いただける場合もございます。PS202110A-03-01)

受付時間 10:00～20:00 (定休日なし ※年末年始などを除く)

☎050-1867-5201

<引受少額短期保険会社> 登録番号: 関東財務局長(少額短期保険)第59号 プラス少額短期保険株式会社 〒160-0022 東京都新宿区新宿5-17-18 H&Lビル

手頃な保険料

死亡保険金【100万円コース】の場合

69歳・男性なら 月々2,530円

69歳・女性なら 月々1,160円

Plus少額短期保険株式会社では、取得した個人情報をお客様の同意を得た場合および法令により認められた場合を除き、次の目的のために利用します。(1) 保険契約の審査、引受、保全管理、給付金のお支払い (2) 関連会社・提携会社等を含めた商品・サービスの案内や提供 (3) 当社業務についての運営管理・情報提供、商品等の充実 (4) その他、保険関連業務 詳しくは弊社ホームページをご確認ください。

死亡保険「家族への思いやり」は少額短期保険業者「Plus少額短期保険株式会社」の保険です。この資料は商品の概要を記載したものです。詳しくはパンフレット、重要事項説明書等をご覧ください。

入院にも備えられる
※入院一時金特約を付加した場合。

手術の有無にかかわらず、入院1回につき最高10万円の一時金を受取れます!

保険金の使いみちは自由

【家族葬や一般葬にも対応】50万円～300万円*
で保障は幅広く設定できます!
※50万円刻みで設定可能です。
※年齢に応じて上限が御座います。

*広報かしわに掲載する有料広告を随時募集しています。詳しくは広告代理店「株式会社ウィット」☎072-668-3275へ

手賀沼周辺の玄関口 道の駅しようなんの累計来場者数

★ およそ **180** 万人

(令和3年12月～令和5年4月)



令和3年12月に直売所やカフェが入った「てんと」のオープンを皮切りに来場者が急増。また、大きな三角の屋根が特徴的な「てんと」は県内の道の駅で、初めてとなるグッドデザイン賞を受賞。昨年4月には、レストラン棟「つばさ」もリニューアルオープンし、買い物や話題の道の駅グルメなど楽しめること間違いなしです！



柏市民
全員が4回
訪れた数字に
匹敵するよ



IT(パソコン)講座



①ワード活用講座

時8月1日・15日・29日、9月12日の各火曜日午後2時～4時(計4回)

☑ ワードを使って案内文書やはがき用の文書などを作る方法を学びます

②エクセル講座

時8月8日・22日、9月5日・26日の各火曜日午前9時30分～11時30分(計4回)

☑ エクセルで家計簿・名簿・カレンダーなどを作ります

③ワードとパワーポイント講座

時8月8日・22日、9月5日・26日の各火曜日午後2時～4時(計4回)

☑ ワードでポスターやお知らせ文書を作ったり、パワーポイントを使いこなす操作方法を学んだりします

《共通》

☑ ラコルタ柏(教育福祉会館)

☑ 次の条件を全て満たすかた、各15人 ▶ 市内在住・在勤・在学 ▶ 18歳以上 ▶ ①=ワード入門講習を終えたか基本操作ができる ②=エクセルの基本操作ができる ③=ワードやパワーポイントの基本操作ができる

☑ 筆記用具、①=4ギガバイト以上のUSBメモリ ②=パソコン、スマートフォン ③=1ギガバイト以上のUSBメモリ

☑ ①=7月18日(火) ②・③=7月24日(月)までに、往復はがきに3ページ下の必要事項を書いて、〒277-0005 柏5丁目8-12 柏市中央公民館へ郵送(必着)・FAX 7163-9364・E-mail info-chkm@city.kashiwa.chiba.jp するか市のホームページで※応募は1講座につき1人1通。応募者多数の場合は抽選
☑ 中央公民館 ☎ 7164-1811

介護予防講座

「ボッチャをやってみよう！」

☑ 7月14日(金)午前10時～11時30分・午後1時～2時30分

☑ 市内在住で60歳以上のかた、各先着12人

☑ ボッチャのルールを学び、実際にゲームに挑戦します

☑ 運動ができる服装、タオル、飲み物、かしわフレイル予防ポイントカード(あるかただけ)

☑ 7月3日(月)午前9時30分から、南部老人福祉センター「かたくりの里」へ電話か直接

☑ 所 岡かたくりの里 ☎ 7176-6151

介護予防講座

「シニアリトミック」

☑ 7月20日(木)午前10時30分～11時30分

☑ 市内在住の60歳以上で軽い運動ができるかた、先着15人

☑ リズミカルな音楽や掛け声に合わせて頭と体を動かして楽しみます

☑ 100円

☑ 動きやすい服装・室内履き、タオル、飲み物、かしわフレイル予防ポイントカード(あるかただけ)

☑ 7月3日(月)午前10時から、沼南老人福祉センター「いこい荘」へ電話か直接

☑ 所 岡いこい荘 ☎ 7192-1401

広告欄

家族葬なら

来て見て安心!
確定見積その場で作成!

月のあかり 南柏会館

ウイングホール柏斎場でのお式も承ります

南柏駅西口から徒歩1分

0120-374-556

五香 上本郷 南柏会館 南行徳 流山おおたかの森 野田 あびこ手賀沼公園 守谷

市民団体やサークルからの情報を掲載しています

近セ=近隣センター
ひまプラ=ひまわりプラザ

教福=ラコルタ柏(教育福祉会館)
県プラ=さわやかちば県民プラザ

㊦=入会金、㊧=月会費、
㊨=年会費

団体・サークルの催し

■ 気功・呼吸法体験

時7/6・20の13時～14時30分 所豊四季台近セ 費500円 申要予約 園藤本㊦090-1117-0943

■ 関東大震災から100年「福田村事件」を語る集い

時7/7の13時15分～16時30分 所アミューゼ柏 費500円 園松丸㊦090-3147-8278

■ 健康麻雀

時7/9・30の12時～17時 所リフレッシュプラザ柏 費1,000円 申要予約 園小金谷(こがねや)㊦090-6187-5060

■ APA柏例会 室内楽演奏会

時7/16の11時45分～16時30分 所けやきプラザ(我孫子市) 費無料 園白田㊦7151-5625

■ 柏市音楽家協会定期演奏会アラカルト・コンサート

時7/17の14時～16時 所アミューゼ柏 費2,000円※高校生以下1,000円 申要予約 園同協会(森景)㊦090-2230-7124

■ 明日もあるさ会～皆(みんな)と歌おう

時7/20の14時～16時 所アミューゼ柏 費500円 申要予約 園中川㊦090-7813-6178

■ JA女性大学「ふれあいカレッジ」

時7/21の10時～12時 所JAいちかわ田中支店(大室) 所フラワーアレンジメント 費1,000円 申要予約 園JAいちかわ㊦047-339-2511

■ SDGsを学ぶレクゲーム

時7/22の9時30分～11時30分 所中央体育館 費500円 申要予約 園松戸㊦090-4601-5306

■ つり講習会(フナ)

時7/22の9時30分～11時30分 所千代田ふるさとセンター 所初心者 費無料 申要予約 所後日実地講習あり 園佐近㊦090-5313-1921

■ 映画上映会「荒野に希望の灯をととす～中村哲の生き方」

時7/23の12時15分～14時30分 所パレット柏 費500円 申要予約 園加藤㊦080-7846-5628

■ ハート・ロック・コンサート～アロハ！ 懐かしのエレキサウンド～

時7/23の13時～18時 所市民文化会館小ホール 費無料 園梶川㊦090-2208-2003

■ 講演会「家庭でのハーブ・薬草の栽培とその活用法」

時7/23の13時30分～15時30分 所教福 定先着60人 費1,000円 申要予約 園内田㊦090-4752-2430

■ 柏水彩会展

時7/25～30の9時～17時(7/25は12時から、7/30は16時まで) 所県プラ 費無料 園町田㊦7163-6354

■ 身近で起こりそうなハラスメント

時7/25の13時30分～15時 所日本産業カウンセラー協会東関東支部(柏2丁目) 費1,000円 申要予約 園同協会(福田)㊦7168-7160

■ シニアリトミック(認知症予防音楽ケア体操)

時7/28、8/25、9/15の9時30分～10時20分 所パレット柏 費1回2,000円 申要予約 園田口㊦080-5537-0338

■ 中村天風心身統一法講演会

時7/29の10時30分～12時 所柏諏訪神社(柏5丁目) 費1,000円 申要予約 園藤本㊦090-1117-0943

■ 柏市合唱の集い

時7/30の10時～18時 所市民文化会館大ホール 費250円 園柏市合唱連盟(熊井)㊦090-4754-5619

■ 夏休み科学教室

時8/3の13時30分～16時 所小学5・6年生の子どもと保護者、先着20組 費無料 申要予約 所園東葛テクノプラザ(柏の葉5丁目)㊦7133-0139

サークル会員募集

● 日本画・水彩画「嘉(よし)の会」

第2・4金13時30分、教福。初心者歓迎。㊦2,000円。堀㊦7163-6467

● スポーツウエルネス吹矢「柏・葵(あおい)の会」

毎(出)12時、豊四季台近セ。㊦3,000円、㊦2,000円。山田㊦080-5521-9182

● 水彩画「柏彩友会」

第2・4金15時、増尾近セ。㊦3,000円。石倉㊦7176-0774

● グランドアンサンブルGO! 柏

月2回(火)14時、ひまプラ。バイオリン、フルート、キーボード、ドラム等。㊦3,500円。石井㊦7193-0485

● 沼南ペン習字クラブ

第1・3(火)13時30分、ひまプラ。初心者歓迎。㊦1,000円、㊦2,000円。児玉㊦7192-2400

● 元気サークル

月1回不定期15時、パレット柏。健康に関するトレーニングなど。㊦3,000円。田辺㊦090-2148-6138

● 太極拳N.W.C沼南

毎(出)13時、沼南体育館。㊦3,000円、㊦1,500円。見学可。大塚㊦7191-7984

● 着付けサークル若美会

月2回(月)・(水)・(木)・(土)10時、根戸近セほか。初心者。浴衣等がない場合は相談を。㊦3,000円、㊦3,000円。見学可。吉岡㊦7134-7396

● 増尾英語クラス

第2(土)=加賀ふるさと会館、第4(土)=増尾近セ※いずれも10時。㊦2,000円、㊦3,333円。石井㊦080-9671-1165

広告欄

掲載されている広告については、直接広告主へお問い合わせください

あなたの街の植木屋さん お見積り0円(出張料も0円)

3つの安心

- 土日祝日も作業対応可能!
- お見積りによる明細書発行!
- 1本からでもOK!

サービスメニュー

- 剪定
- 伐採、伐根
- 草刈り
- 消毒
- 生垣
- 植栽

剪定作業 3m未満 1本3,300円(税別)~

お客様の要望に丁寧に!

まずはご相談ください 受付時間 月~金 9:00~17:00 ハロー いいにわ

0120-86-1128

ハローガーデン Hello Garden.com

本社 東京都港区南青山2-2-15

うちの子「結婚」しないのかしら?

独身のお子様の結婚相談承ります

お子様の結婚に関するお悩み、プロの仲人がお答えします。

まずはお気軽に仲人にご相談下さい

04-7193-8750

結婚相談所ムスベル

※広報かしわに掲載する有料広告を随時募集しています。詳しくは広告代理店「株式会社ウィット」㊦072-668-3275へ



市民の相談室

●祝・休日、年末年始は休み

予約が必要な相談

法律相談	▶(月)・(水)・(木)午前9時30分～午後3時30分＝市役所相談室。7月5日(水)・31日(月)はお休み▶(夜間)第2(水)午後6時15分～8時40分＝アミュゼ柏 予約 翌週分を(木)午前9時から※裁判・調停中のものは不可 広報広聴課☎7167-1119	女性のこころと生き方相談	毎週(木)と第1・3(火)、第2・4(月)午前10時～午後4時※第2(木)は午後2時～8時 男女共同参画センター(パレット柏) ☎7167-1127
外国人のための無料法律相談	第4(水)午後1時～5時 国際交流センター(パレット柏)☎7157-0281	こころの悩み無料相談(電話・面接)	▶電話相談＝(月)・(金)午前10時～正午・午後1時～5時 日本産業カウンセラー協会東関東支部(柏2丁目)☎7163-7830 ▶面接＝(月)～(金)午前10時～午後5時 同支部☎7168-7163(予約)
税理士による税務相談	第2(金)午後1時～5時＝市役所相談室 予約 当月分を7月3日(月)午前9時から 広報広聴課☎7167-1119	老いじたくあんしん相談(高齢者のライフプラン・遺言・相続等)	▶第2・4(金)午前9時～正午＝市役所相談室 ▶第3(金)午前9時～正午＝沼南庁舎相談室 予約 当月分を7月3日(月)午前9時から 老いじたくあんしんねっと☎7169-4165
登記相談(土地家屋調査士による土地建物登記・測量・境界を含む)	第2(火)午前10時～正午＝市役所相談室 予約 当月分を7月3日(月)から 千葉司法書士会柏支部☎070-3873-5237 ※受付時間は(月)～(金)午後1時～4時	交通事故巡回相談(示談や損害賠償の方法等)	8月2日(水)午前10時～正午・午後1時～3時 予約 来月分を7月31日(月)まで※調停中・裁判中のものは不可 防災安全課☎7167-1115
司法書士による相談(相続登記・会社登記、成年後見、遺言・生前贈与等)	第2(火)午後1時～3時＝市役所相談室 予約 当月分を7月3日(月)から 千葉司法書士会柏支部☎070-3873-5237 ※受付時間は(月)～(金)午後1時～4時	母子・父子自立支援相談	(月)～(金)午前9時～午後4時 こども福祉課母子・父子自立支援員 ☎7167-1455
社会保険労務士による相談(年金・労働問題、社会保険、成年後見等)	第4(金)午後1時～5時＝市役所相談室 予約 当月分を7月3日(月)から 千葉県社会保険労務士会東葛支部☎7136-2560※受付時間は(月)～(金)午前9時～正午・午後1時～3時	不登校・学校教育・幼児教育相談(電話・面接)	(月)～(金)午前9時15分～午後3時45分 教育支援室▶電話相談＝☎7131-6615 ▶面接＝☎7131-6671(予約)
行政書士の暮らしの手続き相談(成年後見・相続・遺言等)	第4(火)午後1時～4時＝市役所相談室 予約 当月分を7月3日(月)から 千葉県行政書士会東葛支部☎7186-7396 ※受付時間は(月)～(金)午前9時30分～午後1時	就学相談	(月)～(金)午前9時～午後4時＝ウェルネス柏児童生徒課☎7128-2227
		ニート・ひきこもりの若者、就職氷河期世代のための就労相談	(月)～(金)午前9時30分～午後5時 かしわ地域若者サポートステーション ☎7100-1940

予約が不要な相談

行政相談(国などへの意見・要望)	第1・2(水)午前10時～正午＝市役所相談室 広報広聴課☎7167-1119	ひきこもり相談	(月)～(金)午前9時30分～午後4時30分 ※第1(金)は午後1時～4時30分 千葉県ひきこもり地域支援センター ☎043-209-2223
人権身の上相談	第1・3(火)午前10時～午後3時＝市役所相談室 広報広聴課☎7167-1119	家庭児童相談	(月)～(金)午前8時30分～午後5時15分 こども支援室☎7167-1458
不動産相談(売買・賃貸借契約時のトラブル)	第1(金)午前10時～午後3時＝市役所相談室 広報広聴課☎7167-1119	こども「やまびこ電話 柏」	(月)～(金)午後1時～7時 少年補導センター☎7166-8181
消費生活相談	(月)～(金)午前9時～午後4時30分 ※第3(土)は電話相談だけ受け付け 消費生活センター☎7164-4100	少年相談	(月)～(金)午前9時～午後5時 少年補導センター☎7164-7571
自死遺族のためのわかちあいの会「ひだまり」	7月9日(日)午後1時30分～4時＝アミュゼ柏※開始時間までに会場へ 千葉いのちの電話☎043-222-4416	にこにこダイヤルかしわ(妊娠・出産・育児に関する相談)	(月)～(金)午前9時～正午・午後1時～5時 地域保健課☎7162-2525
障害者差別に関する相談(電話・面接)	▶電話相談＝(月)～(金)午前9時～午後5時 ▶面接＝毎週(水)午前9時～午後5時、ラコルタ柏(教育福祉会館) 千葉県東葛飾障害者相談センター ☎7179-1088・FAX7165-2423	心配ごと相談	▶(水)＝いきいきプラザ☎7163-2734 ▶(木)＝沼南社会福祉センター☎7193-2942 ※いずれも午前10時～午後3時 柏市社会福祉協議会☎7163-1234
高齢者の就労・社会参加相談	(月)～(金)午前10時～午後4時 かしわ生涯現役窓口(パレット柏) ☎7157-0282	外国人のための相談	英語＝(木)、中国語＝(水)・(金)、スペイン語＝(月)、韓国語＝第2・4(火)※いずれも午後1時～5時 外国人相談窓口(市役所本庁舎3階) ☎7168-1033