

行ってみたい!がきっと見つかる

秋のイベントを 満喫しよう

広報かしわが リニューアル!

かしわ愛満載の情報誌



柏のPRキャラクター
「カシワニ」

市内各エリアの
イベントに携わる皆さん。
それぞれのイベントの魅力を
本誌4～9ページの特集でご紹介!



柏の木が、つぎの若い芽にバトンを渡していくように。

みんなで、柏をつないでいこう。

これまで、しなやかに変わってきたように。

つづくために、私たちにできることがある。

ひとりひとりの、あしたをよくする知恵と工夫で。

柏市は、つづくをつなぐ、まちになります。

#04「つづくを、つなぐ。」かしわスナップ

公民学をつなぐ、柏の葉アーバンデザインセンター 三牧浩也さん(写真左)が語る未来型の新しいまちづくりとは。インタビュー記事はこちらから。



CONTENTS ~目次~

4 特集

行ってみたい!がきっと見つかる 秋のイベントを満喫しよう

10 **Pick Up** ~市の新しい情報などをお知らせします~

柏市文化祭/吉田家文化祭を初開催/新型コロナワクチン集団接種予約のお知らせ/
一部銀行での窓口収納の取り扱いを終了/手賀沼エコマラソンの交通規制にご協力を/
放射線対策NEWS ほか

14 **Information** ~情報コーナー~

マイナンバーカードに関する業務を休止/ひきこもりに関するアンケート調査にご協力を/
こども園・保育園・幼稚園合同就職説明会/インフルエンザ予防接種の費用を助成/
【連載】カシワ★ナンバーLABO/団体・サークルの催し/サークル会員募集/市民の相談室 ほか

30 【連載】潜入!! 工事現場 **途chuアフター**

第6回 国登録有形文化財 染谷家住宅

31 **Kashiwa Photo Diary** ~まちの出来事を写真とともに~

今こそ躍動の時 勝利をつかめ! 柏レイソル

32 【連載】かしわ愛を込めて **ふるさと産品お届け便**

第6回 ハートのコーヒーマジャースプーン



市長の スマイル通信

vol.21

中学の制服に新たな選択肢 統一デザインの ブレザータイプを導入

今年、小学生から届いた手紙に「自分が行く中学校では女子の制服がスカートと決められている。ズボンを選べるようにお願いします」とありました。

『なぜスカートをはかないといけないの?』

私自身も当時、同じ気持ちになったことを思い出しました。

市では今、未来につながる魅力ある学校づくりを目指し、学校や教育委員会と連携・協力しながら、さまざまな角度から教育環境の見直しを進めています。

その中で、中学校の制服については、多様性により配慮し、子どもたちが自由に制服を選択できるよう、従来の学生服やセーラー服等に次ぐもう一つの選択肢として、市内共通の標準制服(ブレザータイプ)を導入します。

これにより、寒暖差への対応も可能となり、デザインが統一されることでユースもしやすくなるかと考えました。

まずは令和6年度中にモニター制度として導入し、実際に着用した生徒の意見を取り入れ、令和7年度の本格導入につなげていきます。

未来の柏の子どもたちのために、引き続き、より良い教育環境の実現に取り組んでいきます。

柏市長

太田和美



はがき・ファクスなどの記入内容

①希望する講座・催し名 ②郵便番号・住所 ③氏名(ふりがな) ④年齢 ⑤電話番号※電話が困難な場合はファクス番号⑥(往復はがきの場合) 返信面の宛先

掲載情報の
見方

時=とき 所=場所 対=対象 定=定員 内=内容 講=講師 費=費用 持=持ち物 申=申し込み 交=交通 他=その他
問=問い合わせ ●費用で特に記載のないものは無料 ●対象や定員に制限のないものは、どなたでも参加可

行ってみたい!がきっと見つかる

秋のイベントを満喫しよう

夏の暑さが過ぎ去り、過ごしやすい季節になりました。この秋、市内ではたくさんのイベントが開催されます。長年続く伝統あるイベントや今年初開催のイベントに、家族や友人と一緒に出かけませんか。

☎ 広報広聴課 ☎ 7167-1175 ・ FAX 7166-8289



全国トップクラスの人口増加の街

都心からのアクセスがよく便利であると同時に、手賀沼などの豊かな自然と共存するまち柏。そのバランスの良い住みやすさなどを理由に転入者が増え、令和4年の1年間で市内転入者の人口の増減数はおよそ4,000人プラスとなり、その増減数は全国1,794ある自治体の中で14位にランクインしています。さらに、上位13位のうち、政令市・東京23区を除くと、つくば市に次ぐ第2位となっていて、全国的に人口が減少する市町村が多い中で、柏市の人口は増え続けています。

※参考資料…住民基本台帳に基づく、人口動態及び世帯数



総務省 ホームページ

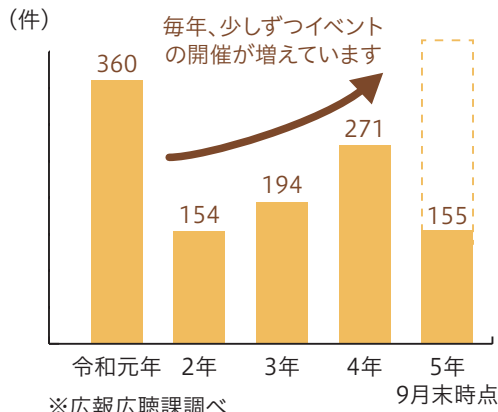
柏の秋のイベントが戻ってくる

ここ数年は、コロナ禍の影響から市内イベントの開催が減少していました。新たに柏市民となったかたは、出かける機会とともに、本来の柏の街のにぎわいや、柏を知るきっかけが少なかったのではないのでしょうか。

5月に新型コロナウイルス感染症の位置づけが5類に移行したことで、イベント件数も増加していて、盛り上がりを取り戻しつつあり、市内各

所の屋外のイベントが数多く開催されています。多くのかたでにぎわっていた柏の秋が4年ぶりに復活します。今号では、市内の各エリアで地域を盛り上げる事業やイベントに携わる皆さんに、それぞれのイベントの魅力を教えてもらいました。気になる地域のイベントに出かけて、柏の魅力を発見してみませんか。

市内のイベント件数(年間)



毎年、少しずつイベントの開催が増えています

柏市に住んで間もないせいか、知らない場所が多いな～家族で楽しめるイベントに行きたい!



柏駅西口の新たなイベント発見!

かしわのにしぐち

おいちい〜ば

10/21(土)
~28(土)開催

中央エリア

千葉県産の食材を使った創作料理を販売し、あさひふれあい通りではテラス席で食事を堪能することができるイベントを開催。最終日はスポーツや健康をテーマにした体験なども楽しめます。



ザ・クレストホテル柏 「かしわ御膳」



美食中華 泰山
「千葉県産イチジクを使った黒酢酢豚」



bottega (ボッテガ) 柏店
「千葉県野菜のフリット・柏産こまいぬエール」



ファーマーズテーブル柏西口店
「千葉県産グリルバーニャカウダ」

全国的に活躍する 照明デザイナーによる演出

水木しげるロード(鳥取県)やメリケンパーク(兵庫県)の再整備に携わり、100点を超えるグッドデザイン賞のほか、各賞受賞歴多数のトップデザイナー・長町志穂さんによる光の演出は必見です!



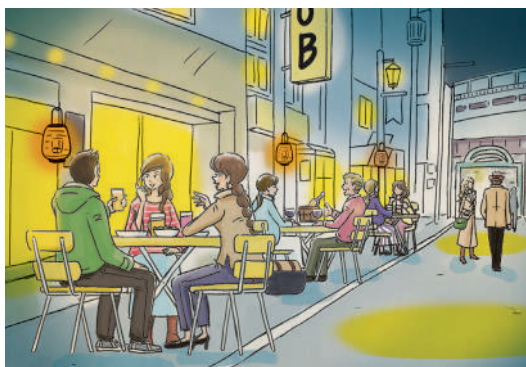
照明デザイナー・
長町 志穂さん

柏駅西口エリアを盛り上げるため、日々奮闘している、あさひふれあい通り商店会会長の長一江(おさかず)さん。コロナ禍の令和2年に会長に就任し、飲食店が大打撃を受ける中、少しでも街に元気を取り戻そうと、オンラインでのイベントを計画するなど、さまざまな挑戦を続けてきました。

「自分だけではなく、みんなと一緒に事業を行えば、もっと西口全体を盛り上げることができる」と考えた長さん。そんな長さんの熱意に共感した5つの商店会が団結し、西口エリアを舞台とする今回のイベントが実現しました。

コロナ禍で生まれた団結力

光の演出でおしゃれな空間に



※イラストはイメージ

お店が
たくさん
あって
迷うなあ



あさひふれあい通りでは、光の演出が見どころの一つ。照明デザイナーの監修のもと、街灯の色の変更やランタンの装飾など「いつもと違うおしゃれな空間」にこだわっています。また期間内は、開放感のあるテラス席を用意。温かな光の雰囲気を楽しみながら、各店舗が千葉県の名産を使って作った特別な限定料理を味わうことができます。



あさひふれあい通り
商店会会長・長一江さん

かしわのにしぐちおいちい〜ば

千葉県誕生150周年記念事業として、柏駅西口で「食」と「空間演出」をテーマにしたイベントを開催します。

【開催日時】10月21日(土)~28日(土)午後6時~9時

※28日は午前11時から開催

所 柏駅西口周辺

図 中心市街地整備課 ☎7167-2354

FAX 7167-2266



イベント詳細

■柏駅西口マップ





10/22(日)
開催

ここでしか見られない
逸品に出会えるかも!?

かしわ市場まつり

北部エリア

市内に公設市場があることをご存じですか。新鮮な商品が並ぶ市場では、一般のかたでも参加できるイベントを開催しています。



市民の食を支える柏の台所

市の北部に位置する柏市公設総合地方卸売市場（以下、柏市場）は、県内に6つある公設市場のうちの一つ。中でも、青果・水産物・花きの3部門を取り扱っている唯一の公設市場で、私たちがスーパーなどで購入している生鮮食品も、柏市場を通して販売されています。



柏魚市場株式会社
大須賀 幸夫さん

柏市場内の水産部卸売業者の大須賀さんは、「ここは常磐自動車道の柏

インターチェンジからすぐ近くにあり、水揚げされた鮮魚をより鮮度の高い状態で仕入れ、市民の皆さんに届けられるのが強み」と話します。

また、業務用の商品や食品を扱う関連食品棟では、「地域から愛される地元の市場」になるようにと、毎月第2土曜日に市民感謝デーを開催しています。鮮度抜群のお寿司の販売のほか、買い物券が当たる抽選会など、工夫をこらしたイベントを企画し、柏市場だけでなく地域を盛り上げています。

かしわ市場まつりの活気再び！

コロナ禍で中断されていた、年に一度の「かしわ市場まつり」が4年ぶりに開催されます。一番のお勧めは、一般のかたが普段入ることができない水産棟での即売会。脂の乗ったマグロが冊で販売され、例年多くのかたでにぎわいます。

そのほかにも果物などの販売店が並び、海鮮丼や焼き物などを販売するテントが出店します。食べることに以外にも、スノーマシンでの降雪ショーや松葉中学校吹奏楽部による演奏など、イベントが盛りだくさんです。市場ならではの雰囲気味わいに、かしわ市場まつりへ参加してみませんか。

かしわ市場まつり

【開催日時】10月22日(日)午前8時～午後1時

【開催場所】柏市公設市場

【内容】果実・水産物等の販売、スノーマシンでの降雪ショー、松葉中学校吹奏楽部による演奏など

【交通】▶柏駅西口企業バス乗り場から無料シャトルバス

▶つくばエクスプレス柏の葉キャンパス駅から、徒歩7分

圃 柏市公設市場 ☎7131-2620・FAX7131-2845



市ホームページ

注意! 駐車場はありませんので、シャトルバスか公共交通機関をご利用ください

シャトルバスがあるから安心ね





世代を超えて
楽しめること間違いなし!

10/8(日)
開催

沼南まつり

東部エリア

沼南地域で長年愛されてきた「沼南まつり」。小さなお子さん連れの家族も楽しめるイベントが、この秋復活します。

郷土愛を育むイベントとしてスタート

沼南まつりは、昭和56(1981)年10月18日に旧・沼南町民のふれあいの場として大津ケ丘2丁目周辺で初めて開催されました。地域のかたに地元の商工業や農産物を知ってもらい、経済の発展や郷土愛につなげようという思いから、旧・沼南町や沼南商工会を中心に運営してきました。平成17(2005)年に柏市と旧・沼南町が合併した後も、沼南体育館などを会場に毎年開催され、およそ2万人のかたが参加していました。その後、平成28(2016)年から商業施設のセブンパークアリオ柏を会場に変更したことを機に、毎年4万人の人が集まる一大イベントに成長しました。



パパやママに連れて行ってもらう



40回目の節目 初めてのかたもお気軽に

歴史ある沼南まつりは、

今年で40回目。ここ数年はコロナ禍だけでなく、台風の影響もあつて開催できず、39回目まで足踏みとなっていました。実行委員長を務める酒巻さんは、節目となる今回、誰よりも熱い思いで臨みます。「これまで続けてこられたのは、地域の皆さんが地元の祭りを愛し、大切にしてきたから。その思いを次の世代につないでいきたい」と意気込みを語ってくれました。



沼南まつり実行委員会 委員長・酒巻 秀明さん

「毎年楽しみにしていたかたはもちろん、初めて参加するかたにも気軽に楽しんでもらいたい」との思いから、小さいお子さんでも遊べるスライダーなどの遊具や、大人もうれしい地元農産物の抽選会などを用意し、たくさんのかたの来場を心待ちにしています。

沼南まつり ひろげようふれあいの輪

- 【開催日時】10月8日(日)午前10時～午後5時
 - 【開催場所】セブンパークアリオ柏(大島田1丁目)
 - 【内容】海上自衛隊東京音楽隊の演奏、はしご乗り、スライダー、バンジートランポリン、計量に関するクイズ、抽選会で野菜の配布など
- 圃沼南まつり実行委員会(柏市沼南商工会内)
☎7191-2803・FAX7193-2726





あけぼの山農業公園

8月上旬、地域の農家の皆さんが
まいたコスモスの種が花開きます



北部エリア

1 10/1(日) ミニ消防フェスタ

【時間】午前10時～正午

所 クリエイト S・D 柏西原店駐車場(西原7丁目)

内 消防車の展示や地震体験車の試乗、スタンプラリーなど
園 旭町消防署西原分署 ☎7155-5119

2 10/7(土)～11/5(日) コスモスウィーク

コスモスの見頃に合わせ、フォトスポットを設置したり、
期間限定でオリジナルスイーツ「柏はちみつプリン」を販売
したりするなどイベント満載です。

所 園 あけぼの山農業公園 ☎7133-8877



園内養蜂場で採れた
蜂蜜は格別



3 10/8(日) 農業公園まつり

【時間】午前9時30分～午後3時※荒天中止

所 あけぼの山公園・農業公園

内 特産物や新鮮野菜の販売、模擬店の出店、消防車の展示、
お茶会、富勢中学校吹奏楽部の演奏など

園 あけぼの山農業公園 ☎7133-8877

4 10/21(土)～22(日) 柏の葉T-SITE秋祭り

【時間】午前11時～午後7時

所 柏の葉T-SITE周辺(若柴)

内 縁日屋台やワークショップ、ハロウィーンパレードなど
園 柏の葉T-SITE ☎7197-1400・北部整備課 ☎7167-1249

柏の秋を ギュッとしました

市内のイベントは、まだまだたくさんありま
す。ここではどなたでも予約なしで参加ができ
るイベントの一部を紹介します。

5 10/28(土)～29(日) 柏の葉イノベーションフェス

【時間】午前10時～午後4時(予定)

所 柏の葉キャンパス駅・柏の葉アクアテラス(若柴)周辺

内 ARで街がしゃべりだす!?「Talking City」他、ビジネスア
イデアコンテストや座談会、体験・展示イベントなど

園 UDCKタウンマネジメント ☎7137-2228・北部整備課 ☎
7167-1249

6 10/28(土)～29(日) 柏の葉街まるごとハロウィン

【時間】午前10時～午後4時

所 柏の葉キャンパス駅周辺

内 ハロウィーン気分を味わえるフォトスポットや物作りが体験
できるワークショップなど

園 柏の葉街まるごとハロウィン実行委員会(チコル内) ☎
7189-8653・北部整備課 ☎7167-1249

7 11/3(金) 柏の葉マルシェコロール

【時間】午前11時～午後5時

所 ゲートスクエアプラザ(若柴)、柏の葉キャンパス駅西口

内 「花とみどりのある暮らし」をテーマにしたマルシェ、雑
貨や軽食など

園 柏の葉マルシェコロール実行委員会(UDCK内) ☎7140-
9686・北部整備課 ☎7167-1249

8 11/3(金) わくわくマルシェ

【時間】午前10時～午後2時

所 特別養護老人ホームひかり隣保館(十余二) 内 野菜・鉢植

えの販売、子どもみこし、キッチンカー、のど自慢大会など
園 ひかり隣保館 ☎7131-2914・高齢者支援課 ☎7168-1996

9 「手賀沼オータムバル」手賀沼の秋風を感じながら楽しもう



およそ18店舗が一堂に会し、地元のクラフトビ
ールなどの酒類やお酒に合う料理などのキッチンカ
ーが店出します。そのほかにも、柏市ふるさと産品の
販売やお子さんが楽しめる「おやさいスタンプ」な
どの体験もあります。手賀沼から吹く心地よい秋風
を感じながら、自然の中で遊び尽くしてみませんか。

【開催日時】11月3日(金)午前10時～午後5時

※雨天時は翌日に延期

【開催場所】柏ふるさと公園

園 商工振興課 ☎7167-1141



中央エリア

10 10/15(日) かしわde国際交流フェスタ 【時間】午前11時～午後4時
 所 柏駅東口ハウディモール 関 国際色豊かな踊り・演奏、外国物産・飲食の販売など
 固 国際交流センター ☎7157-0281

11 11/5(日) ウラカシキヤラバン東西編
 【時間・場所】▶午前11時～午後5時=柏駅東口ハウディモール▶正午～午後9時=あさひふれあい通り
 関 飲食店の出店、うらかしどうぶつえん、アクロバット体験など
 固 商工振興課 ☎7167-1141



もっと知りたいかたはこちら!

市のホームページのほか、本誌のPick UpやInformationのコーナーでもイベントを紹介しています



市ホームページ



東部・南部エリア

土・日曜日、祝日限定!

12 10/28(出)まで 手賀沼流域フォーラム 生きものクイズラリー 【時間】午前10時～午後4時
 所 手賀沼フィッシングセンター(曙橋)周辺
 関 手賀沼フィッシングセンター周辺のポイントを回ってクイズに答えると、景品がもらえます
 固 手賀沼まちづくりセンター ☎070-8385-3599・環境政策課 ☎7167-1695

13 10/9(月) スポーツドリームかしわ 【時間】午前11時～午後4時
 所 セブンパークアリオ柏(大島田1丁目) 関 障害の有無や世代にかかわらず、さまざまなスポーツを体験できるイベント
 固 スポーツ課 ☎7167-1133

14 10/15(日) 道の駅しょうなん収穫祭 【時間】午前9時～午後3時
 関 ジャンボカボチャコンテスト、地元野菜特売や野菜詰め放題のほか、お買い上げ抽選会など
 所 道の駅しょうなん ☎7190-1131

15 10/21(土) 朋生園祭 【時間】午前11時～午後2時
 関 花苗・手工芸品の販売、近隣の障害福祉サービス事業所による販売、芋掘り体験(小学生以下)など
 所 朋生園 ☎7163-6612



柏市文化祭 ～あざやかに柏に芽吹く文化の葉～

柏市文化祭は、10月7日(土)～11月19日(日)にかけて、市内各施設を会場に開催する芸術文化の総合祭典です。
この機会に、さまざまな芸術文化に触れてみませんか。

●柏市文化連盟参加部門の催し

ジャンル	イベント	とき	ところ
オープニングセレモニー	お茶席	10月7日(土)午前11時～午後2時	アミュゼ柏
	舞台	10月7日(土)午後2時～4時	
	展示、中・高生ミライ芸術展	10月7日(土)～9日(月)午前10時～午後6時	
総合展覧会	創作・写真	10月12日(木)～14日(土)午前10時～午後6時	市民ギャラリー(パレット柏)
	絵画	10月15日(日)～17日(火)午前10時～午後6時	
	華道	10月18日(水)～20日(金)午前10時～午後6時	
	陶芸	10月21日(土)～23日(月)午前10時～午後6時	
	書道	10月24日(火)～26日(木)午前10時～午後8時	
芸能祭	邦楽(詩吟・三曲)	10月8日(日)午後0時30分～4時	アミュゼ柏
	邦楽(能楽・日舞・和の集い)	10月9日(月)午後0時30分～3時50分	
	民謡・民舞	10月14日(土)午前11時～午後5時	市民文化会館大ホール
	洋楽(声楽・器楽)	10月14日(土)午後2時～4時	アミュゼ柏
	洋舞・パフォーマンス(バレエ)	10月15日(日)午後3時30分～6時15分	市民文化会館大ホール
各種文化行事	川柳大会	10月28日(土)正午～午後4時30分	ラコルタ 柏(教育福祉会館)
	短歌大会	10月29日(日)正午～午後4時30分	
	茶道	11月3日(金)午前10時～午後3時	
	香道	11月3日(金)午前10時～午後2時10分※1時間20分ごとの入れ替え制	
	将棋大会	11月4日(土)午前10時～午後4時30分	
	俳句大会	11月4日(土)午前10時～午後5時	

※オープニングセレモニーの展示の最終日は午後4時まで。
総合展覧会の初日は午後1時から、最終日は午後4時まで。
川柳大会は午前11時30分から、将棋大会は午前9時30分から受け付け開始

【問い合わせ】

文化課☎7191-7403・FAX7190-0892

●ひまわりプラザの催し

ジャンル	イベント	とき
総合展覧会	書道	10月29日(日)～11月5日(日)午前9時～午後5時
	短歌	
	花展	
芸能祭	盆栽・野草	11月3日(金)～5日(日)午前9時～午後5時
	音楽	10月29日(日)午後1時～4時30分
	民謡・舞踊	11月5日(日)午前10時30分～午後3時30分

※総合展覧会の最終日は午後4時まで

●一般市民参加部門の催し

ジャンル	イベント	とき	ところ
総合展覧会	市民展	10月27日(金)～29日(日)午前10時～午後6時	市民ギャラリー(パレット柏)
	市民展、中・高生ミライ芸術展	10月30日(月)～11月1日(水)午前10時～午後6時	
	市民展	11月2日(木)～4日(土)午前10時～午後6時	
	市民展	11月5日(日)～7日(火)午前10時～午後6時	
各種文化行事	市民展	10月29日(日)～11月5日(日)午前9時～午後5時	ひまわりプラザ
	ユネスコ展	10月31日(火)～11月4日(土)午前10時～午後5時	アミュゼ柏
芸能祭	俳句大会	11月12日(日)午後1時～5時	ひまわりプラザ
	ステージフェスタ(音楽)	10月29日(日)午後1時～4時30分	ひまわりプラザ
	ステージフェスタ(創作ダンス)	11月5日(日)午前10時30分～午後3時30分	
	ステージフェスタ(民謡・邦楽・洋楽)	11月18日(土)午後1時～4時30分	アミュゼ柏
	ステージフェスタ(ダンス)	11月19日(日)午後1時～5時15分	

※市民展(市民ギャラリー)の初日は午後1時から。市民展・ユネスコ展の最終日は午後4時まで。ステージフェスタは開始時間の30分前から受け付け開始

●地区文化祭

【開催地区】

富勢、松葉町、豊四季台、中央、新富、新田原、富里、永楽台、光ヶ丘、増尾、南部、酒井根、高柳、藤心

◎開催日時など、詳しくは市のホームページをご覧ください



市ホームページ

吉田家文化祭を初開催

国指定重要文化財の旧吉田家住宅で子どもたちが歴史・文化に触れることができるイベントを開催します。

開催日時 10月21日(土)午前10時～午後4時

ワークショップ	費用	定員
①世界でたった一枚のポストカード作り	500円	各 先着18人
②貼る折り紙		
③箔(はく)ブローチ制作	1,000円	
④お茶会体験	500円	先着9人
⑤紙漉(す)き体験	各 1,500円	先着44人
⑥組みひも体験とストラップ作り		先着12人
⑦日本の伝統楽器「箏(こと)」を弾いてみよう	500円	先着18人
⑧水晶凶鑑を作ろう!	660円	先着144人
⑨作ろう! 苔玉(こけだま)	1,500円	各 先着36人
⑩醤油(しょうゆ)を使ったポン酢作り	500円	
⑪ぐるっと! 人力車乗車体験!	1,000円	先着66人

《共通》

対市内在住・在学の小・中学生※小学生以下は保護者同伴

所旧吉田家住宅歴史公園

申①～⑩＝10月1日(日)午前9時30分から、旧吉田家住宅歴史公園のホームページで⑪＝当日、会場へ直接

◎詳しくは同公園のホームページで



同公園ホームページ

【問い合わせ】

旧吉田家住宅歴史公園 ☎・FAX 7135-7007

ラコルタ柏フェスティバルを開催

およそ40団体が集まり、さまざまな世代が参加できる演奏や、ダンスなどの発表、スポーツや手話体験などのイベントを開催します。

時11月11日(土)正午～午後4時、11月12日(日)午前10時～午後4時

所ラコルタ柏(教育福祉会館)

◎体験内容や申し込み方法など、詳しくは市のホームページを見るか問い合わせを



市ホームページ

【問い合わせ】

中央公民館 ☎7164-1811・FAX 7163-9364

アートラインかしわを開催

今年のテーマ「動きだす街、見上げる空」のもと、多くの作品が、およそ50日間柏駅周辺を彩ります。普段とは違う街並みを楽しんでみませんか。

Real or Imaginary, Kashiwa city?

【展示期間】 10月15日(日)～11月12日(日)

所柏高島屋本館3階・柏高島屋ステーションモール(末広町)、小柳町上空通路(柏1丁目)

対ジオラマのように写真を撮る写真家・本城直季さんが、空撮を含めて撮り下ろした柏の街の写真を展示します

ライブペインティング 30vs30

時11月3日(金)午前11時～午後4時※雨天中止

所柏駅東口ハウディモール

対歩行者天国で30人のアーティストが30号のキャンパスに絵を描きます

共晶点

時11月8日(水)～12日(日)午前10時～午後7時※初日は午後1時から、最終日は午後6時まで

所市民ギャラリー(パレット柏)

対柏にゆかりのある20人の作家による、日本画・油画・彫刻・金工・刺しゅう・折り紙などの展示

アートラインかしわツアー

参加アーティストとの交流や、展示中の作品を解説付きで楽しむツアーです。

時11月12日(日)午後3時20分～5時20分

集合/パレット柏

対先着20人

◎申し込み方法など、詳しくはアートラインかしわのホームページをご覧ください



ライブペインティングではアートの制作過程が楽しめます

【問い合わせ】

JOBANアートラインかしわ実行委員会

☎7167-4455

文化課 ☎7191-7403・FAX 7190-0892



アートライン
かしわホーム
ページ

福祉のしごと相談会を開催

市内の介護・障害福祉サービス計40事業所が集まり、仕事内容や雇用形態などについて、個別ブースで直接話を聞くことができます。複数の事業所が一度に集まるので、事業所ごとに比較することもできます。自分に合った働き方を見つけてみませんか。

📅10月21日(土)午後1時～4時※入退場自由

📍柏の葉カンファレンスセンター(若柴)

📌当日、会場へ直接

📌キッズスペースあり

📌参加事業所など、詳しくは市のホームページをご覧ください



【問い合わせ】

障害福祉について = 障害福祉課

☎7170-1752・FAX 7167-0294

介護について = 高齢者支援課

☎7168-1996・FAX 7167-1282



市ホームページ

新型コロナワクチン 集団接種予約のお知らせ

10月11日(水)午後0時30分から、集団接種の予約を開始します。接種を希望するかたは、市の予約システムか柏市新型コロナワクチンコールセンターでご予約ください。

📌柏市に住民登録があり、初回接種(1・2回目)を終えた12歳以上のかた※15歳以下は保護者同伴

会場	開設日	開設時間
イトーヨーカドー 柏店4階(柏2丁目) [夜間接種あり]	10月28日・29日、11月 3日～12日の土・日曜日、 祝日	午前10時～正午・午後 2時～5時・午後7 時～8時30分

※開設日が変更となる場合あり

【使用ワクチン】モデルナ社製オミクロン株(XBB.1.5)対応1価ワクチン

📌接種券一体型予診票、本人確認書類、お薬手帳(あるかただけ)

📌インフルエンザ予防接種と同時接種が可能です

新型コロナワクチンは、インフルエンザ予防接種と同時に接種が可能で、その他の予防接種は中14日間の接種間隔が必要となりますのでご注意ください。

📌集団接種会場でインフルエンザワクチンの接種は不可

📌詳しくは市のホームページをご覧ください

【問い合わせ】

柏市新型コロナワクチンコールセンター

☎7179-2313

健康増進課☎7128-7252・FAX 7128-7253



市ホームページ

一部銀行での窓口収納の 取り扱いを終了

三菱UFJ銀行、筑波銀行、みずほ銀行、みずほ信託銀行での市税や上下水道料金、その他公金の納付書の取り扱いが来年3月31日(日)で終了します。

お手元の納付書に指定の納付場所として記載されている場合でも、来年4月以降に同行の窓口で納付する場合は、別途手数料をご負担いただくこととなりますのでご注意ください。

📌口座振替による納付は継続するため、口座変更の必要はありません

📌窓口収納が可能な金融機関など、詳しくは市のホームページをご覧ください

【問い合わせ】

財政課

☎7167-1120・FAX 7167-1210

柏市電力・ガス・食料品等価格高騰 支援給付金の申請期限が迫っています

同給付金の申請期限が近づいています。期限までに申請がない場合は給付が受けられませんので、期限内の提出をお願いします。

📌令和5年6月1日現在で柏市に住民登録があり、次のいずれかに該当する世帯▶①世帯全員の令和5年度分の住民税が非課税かつ均等割だけ課税▶②令和5年中に家計が急変し、世帯全員の現在の収入が非課税と同程度

【給付額】1世帯当たり30,000円

【申請書の入手方法】

① = 確認書は世帯主へ発送済み② = 同コールセンターへ申請書を請求※申請書は市のホームページからダウンロード可

📌10月31日(火)までに① = 確認書に必要事項を書いて、同封の返信用封筒で郵送(当日消印有効)② = 申請書に必要事項を書き、必要書類を添えて、返信用封筒で郵送(当日消印有効)か市のホームページで

📌詳しくは市のホームページを見るかお問い合わせください

【問い合わせ】

柏市価格高騰支援給付金コールセンター

☎7165-0250・FAX 7165-0256

(午前9時～午後5時。土・日曜日、祝日を除く)



市ホームページ

手賀沼エコマラソンの交通規制にご協力を

10月29日(日)に手賀沼エコマラソンが行われます。当日はコース周辺で自動車・自転車等の通行が図のとおり規制されます。皆様のご理解・ご協力をお願いします。

【交通規制時間】 午前9時～午後1時35分

手賀大橋の規制は片側2車線のうち1車線だけ

◎詳しくは手賀沼エコマラソンのホームページをご覧ください

【問い合わせ】

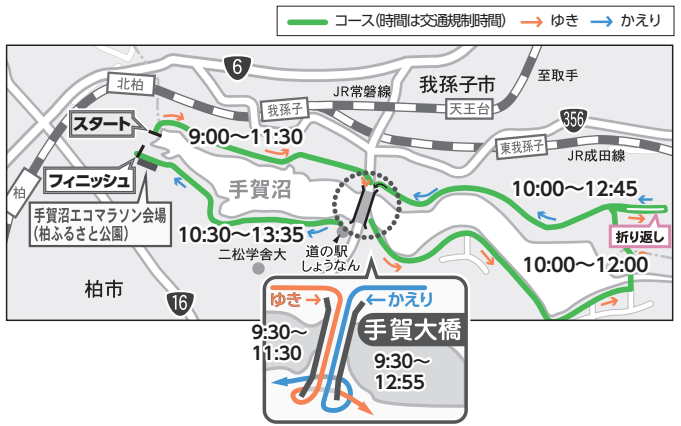
手賀沼エコマラソン実行委員会事務局

☎7167-8345

スポーツ課☎7167-1133・FAX7167-6644



手賀沼
エコマラソン
ホームページ



市立柏病院 ブルーライトアップイベントを開催

世界中から骨粗しょう症をなくすことを目標に、毎年10月20日を「世界骨粗しょう症デー」に制定しています。啓発活動の一環として市立柏病院の外壁をイメージカラーのブルーにライトアップします。

時間①ライトアップ=10月16日(月)～20日(金)午後6時～8時

②骨密度測定=10月20日(金)午後6時～8時

所市立柏病院

定②=先着50人

費無料

申当日、会場へ直接



【問い合わせ】

市立柏病院☎7134-2000

健康増進課☎7168-3715・FAX7164-1263

10月はピンクリボン月間

ピンクリボンは、乳がんの早期発見・診断・治療を推進する活動のシンボルマークです。

乳がんは日本人女性がかかるがんの中で罹患数が第1位です。市では、30歳以上の女性を対象に乳がん検診を行っているため、早期発見のためにぜひ検診を受けましょう。

ブレスト・アウェアネス (乳房を意識する生活習慣)のポイント

- 自分の乳房の状態を知る
- 乳房の変化に気をつける
- 変化に気づいたらすぐ医師に相談する
- 40歳になったら2年に1回乳がん検診を受ける



ピンクリボン×カシワニ

【問い合わせ】

健康増進課☎7168-3715・FAX7164-1263

子どもと
未来の柏
のために

放射線対策 NEWS NO.117

環境政策課☎7168-1037

FAX7163-3728

市内の空間放射線量率について

市では、市内主要道路と駅周辺の歩道の空間放射線量率について、携帯型環境放射線量測定器を用いた車載走行・歩行による測定を定期的に行っています。

このたび、今年度分の測定結果がまとまりましたのでお知らせします。測定結果は、表のとおり目標値(毎時0.23マイクロシーベルト未満)を下回っています。

◎測定結果など、詳しくは市のホームページをご覧ください

■測定結果

測定の単位:マイクロシーベルト/時間

	測定高さ	ポイント数	平均値	最大値	最小値
第22回市内主要道路と駅周辺測定(6～7月測定)	100cm	14,100カ所	0.057	0.099	0.029

放射性物質の測定結果

7月6日～9月4日検査分

■市内の農産物

農政課☎7167-1143

☒[北部]ジャガイモ[中央]ナス、ジャガイモ[南部]ズッキーニ[手賀沼]キュウリ	検出下限値未満
--	---------

■表記の説明 ☒=ゲルマニウム半導体検出器

検出下限値=使用する検査機器で検出できる最小値のこと

品目・検査方法など、詳しくは市のホームページをご覧ください

保険証を送付します

医療機関等で診療を受けるときは、新しい被保険者証を提示してください

昭和23年11月2日～

昭和23年12月1日生まれのかたへ

75歳の誕生日から利用できる**後期高齢者医療被保険者証**を送付します

→ 10月19日(木)に発送予定です

昭和28年10月2日～

昭和28年11月1日生まれの
柏市国民健康保険利用のかたへ

11月から利用できる**被保険者証(高齢受給者証)**を送付します

→ 10月18日(水)に発送予定です

☎保険年金課 7191-2594

空き家活用補助金の申請を受け付け



空き家を活用した積極的な取り組みなどを、補助金を利用して実現してみませんか。

申請期限/10月31日(火)

補助額/▶活用事業補助=50万円▶活用施設補助=150~300万円

☎申請の前に住環境再生課へ相談を

◎申し込み方法など、詳しくは市のホームページで

☎住環境再生課 7167-2528

里親制度説明会



☎11月4日(土)午後1時~3時

☎さわやかちば県民プラザ

☎先着70人

☎里親制度の説明、体験談、個別相談

◎申し込み方法など、詳しくは子ども家庭サポートセンターちばへ電話か同センターちばのホームページで

☎同センターちば 0470-28-4288

・こども支援室 7128-5290

宝くじ助成金で各種備品を購入

西原地域ふるさと協議会では、自治総合センターから交付されたコミュニティ助成事業助成金で、防災用テントやパソコンなどの備品を購入しました。☎西原近隣センター 7154-2000

10月16日~22日は行政相談週間

行政相談委員が国の行政などへの意見・要望を受け付け、行政制度や運営の改善に生かしています。お気軽にご相談ください。

☎行政苦情110番(☎0570-090110)でも相談可

◎相談日など、詳しくは本誌29ページ「市民の相談室」で確認を

☎広報広聴課 7167-1119

年金・労務・成年後見なんでも相談会

☎10月21日(土)午前10時~午後3時

☎県立柏の葉公園

☎年金や成年後見制度、労務に関する悩みを社会保険労務士に相談できます

☎当日、会場へ直接

☎千葉県社会保険労務士会東葛支部

☎7136-2560・広報広聴課 7167-1119

成年後見制度等無料相談会

☎11月25日(土)午後1時~2時・午後2時~3時・午後3時~4時

☎いきいきプラザ

☎市内在住か福祉関係で働く市内在勤のかた、各先着3組※1組2人まで

☎筆記用具

☎10月2日(月)午前9時から、かしわ福祉権利擁護センターへ電話で

☎同センター 7162-5011

柏市児童生徒日本語支援の会会員登録説明会

市内の小・中学校で、日本語を母語としない児童・生徒に日本語を教える支援者の活動の説明会を行います。

☎11月18日(土)午後2時~3時

☎沼南庁舎

☎日本語指導者養成講座等を修了しているかた

☎同講座等の修了証、筆記用具

☎10月31日(火)までに、3ページ下の必要事項とメールアドレスを書いて、柏市児童生徒日本語支援の会へ

☎kashiwa_nihongo@ymail.ne.jpで

☎指導課 7191-7369

マイナンバーカードに関する業務を休止



休止日/▶10月6日(金)、11月2日(木)=午後6時~7時▶10月7日(土)、11月4日(土)=終日

休止業務/▶電子証明書の更新・発行・失効▶同カードの交付・廃止、一時停止解除、暗証番号再設定、ID付交付申請書の発行▶氏名変更や市内転居に伴う住所変更など

☎柏駅前行政サービスセンター 7168-5500・市民課 7167-1128

ひきこもりに関するアンケート調査にご協力を



市では、ひきこもり状態にあるかたの実態を把握・分析するため、アンケート調査を行います。1人でも多くのかたとその家族を適切な支援につなげるため、ご協力をお願いします。

☎ひきこもり状態にあるかたと家族

☎回答期間/10月1日(日)~31日(火)

☎回答方法/市のホームページで

☎福祉政策課 7167-1131

マンション問題等相談会



☎11月9日(木)午前9時~正午

☎市役所分庁舎2

☎市内の分譲マンション居住者・管理組合役員・区分所有者など、先着6組

☎マンション管理士による個別相談

☎管理組合規約、相談に関する図面・写真などの資料

☎10月10日(火)午前9時から、住宅政策課へ電話で

☎同住宅政策課 7167-1147

納期限は10月31日(火)

市・県民税の第3期

☎納税通知書の内容について

=市民税課 7167-1124

☎納付について=収納課 7167-1122

国民健康保険料の第5期 後期高齢者医療保険料の第4期

☎保険年金課 7191-2594

介護保険料の第5期

☎高齢者支援課 7167-1022

☎納期限までに必ず納付を
口座振替のかたは預貯金残高にご注意を

■ 公開される審議会等

☑ 傍聴希望者は当日5分前までに、会場へ直接



その他の審議会
などはこちら

名称	とき	ところ	定員	問い合わせ
柏市第二清掃工場運営委員会	10月5日(木)午前10時～正午	南部クリーンセンター第二清掃工場3階中会議室	先着15人	南部クリーンセンター ☎7170-7080
柏市健康福祉審議会 障害者健康福祉専門分科会	10月5日(木)午後1時～2時30分	ラコルタ柏(教育福祉会館)2階福祉会議室	各 先着 5人	障害福祉課 ☎7167-1136
柏市健康福祉審議会 高齢者健康福祉専門分科会	10月5日(木)午後2時～4時	柏地域医療連携センター1階研修室		高齢者支援課 ☎7168-1996
柏市地域包括支援センター運営協議会	10月12日(木)午後1時30分～3時30分	ウェルネス柏4階大会議室		地域包括支援課 ☎7167-2318
柏市保健衛生審議会 健康増進部会				健康増進課 ☎7167-1256
柏市自殺予防対策連絡会議	10月19日(木)午前9時～正午	市役所本庁舎5階第5・6委員会室		福祉政策課 ☎7167-1131
柏市健康福祉審議会 児童健康福祉専門分科会	10月20日(金)午後2時～4時	市役所分室1第1会議室		子ども政策課 ☎7170-2692
柏市国民健康保険運営協議会	10月26日(木)午後2時～4時	ウェルネス柏4階研修室		先着4人 保険年金課 ☎7191-2594
柏市健康福祉審議会 地域健康福祉専門分科会		上下水道局庁舎4階401・402会議室		先着5人 福祉政策課 ☎7167-1131
柏市在宅医療・介護多職種連携協議会	10月26日(木)午後7時～9時	柏地域医療連携センター1階研修室		先着10人 地域医療推進課 ☎7197-1510
柏市保健衛生審議会 母子保健部会	10月27日(金)午後3時～4時30分	ウェルネス柏4階研修室		各先着5人 地域保健課 ☎7167-1257
柏市子ども・子育て会議	10月30日(月)午後2時～4時	市役所分室1第1会議室	各先着5人 子ども政策課 ☎7170-2692	

骨髄等提供に助成



市では、骨髄移植推進のため、骨髄・末梢(まっしょう)血幹細胞の提供者(ドナー)とドナー休暇を与えた事業所に助成を行っています。

助成金額 / ▶ドナー=1日20,000円▶事業所=特別休暇1日10,000円※いずれも7日分まで

◎申請方法など、詳しくは市のホームページで

☎総務企画課☎7167-1255

こども園・保育園・幼稚園合同就職説明会



☑ 11月4日(土)午後1時～4時※入退場自由

☑ 柏の葉カンファレンスセンター(若柴)

☑ 保育士・保育教諭・幼稚園教諭資格・免許があるか、取得を目指しているかた

☑ 市内の認定こども園・保育園・幼稚園80園以上が参加し、各園の紹介や職員との座談会などを行います

☑ 当日、会場へ直接

☑ キッズスペースあり

☎ 保育運営課☎7128-5517

トランス市の親善使節団が来柏



姉妹都市交流50周年を記念して、トランス市長をはじめとする使節団43人が柏を訪問します。

使節団の市長表敬訪問

☑ 10月6日(金)午前9時30分～10時

☑ 市役所本庁舎

☑ 歓迎セレモニー、両市長のメッセージ交換

トランス通りフェスティバル

☑ 10月7日(土)午前9時30分～11時30分

☑ トランス通り(北柏3丁目)、北柏第二公園

☑ よさこい踊り、子ども合唱団、マルシェなどの市民イベントを使節団が訪問します

☑ オンライン配信あり

◎視聴方法など、詳しくは柏市国際交流センターのホームページを見るか問い合わせを

☎ 同センター☎7157-0281、共生・交流推進センター☎7167-0941

柏市民公益活動育成補助金の募集説明会

令和6年度(たまご補助金)の説明会を行います。

☑ 10月10日(火)午後2時～3時

☑ 市役所分室1

☑ 同補助金に興味があるかた、先着20人※1団体2人まで

☑ 10月3日(火)から、3ページ下の必要事項と所属団体(あるかただけ)を書いて、市民活動サポートコーナーへ☑ shiminkatsudo-c@city.kashiwa.chiba.jpか電話で

☎ 同コーナー☎7163-1143(月曜日を除く)・市民活動支援課☎7167-1126

柏市農業委員会だよりの広告主を募集



市内の農家や農業関係機関などへ配布する柏市農業委員会だよりの広告主を募集します。

掲載時期 / 令和6年3月15日

発行部数 / 3,300部

☑ 11月30日(木)までに、事前に広告掲載要領を確認の上、農業委員会事務局(市役所別館4階)へ直接

◎規格や掲載料金など、詳しくは市のホームページで

☎ 農業委員会事務局☎7167-1549

道の駅しょうなんの テナントを募集



つばさ棟のレストランのテナントを募集します。柏市産の食材の魅力を発信してみませんか。

☎道の駅しょうなん

申込期限/12月22日(金)

◎応募条件や利用期間など、詳しくは道の駅しょうなんのホームページを見るか問い合わせを

☎道の駅しょうなん ☎7190-1131・農政課 ☎7167-1143

外国人日本語スピーチ コンテスト出場者募集



☎来年2月11日(日)正午～午後4時

☎パレット柏

☎次の条件を全て満たすかた、15人
▶東葛飾地域在住・在勤・在学▶日本語が母語でない▶両親ともに外国籍

☎12月6日(水)までに、国際交流センター(パレット柏)で配布する申込書に必要事項を書いて、〒277-0005 柏1丁目7-1-301 柏市国際交流センターへ郵送(当日消印有効)・☎boshu-2@kira-kira.jpするか直接持参を※申込書は同センターのホームページからダウンロード可。応募者多数の場合は選考。結果は12月20日(水)までにメールで通知

☎国際交流センター ☎7157-0281

10月15日～21日は 違反建築防止週間

建築物の工事に着手するときは、工事現場の見やすい位置に建築確認済みの表示板を掲示し、工事完了後は必ず検査を受けましょう。また、この期間中に一斉公開建築パトロールを行います。

☎建築指導課 ☎7167-1145

住民基本台帳の 閲覧状況を公表

令和4年4月1日～令和5年3月31日における住民基本台帳の一部の写しの閲覧状況を、市のホームページで公表しています。

☎市民課(市役所本庁舎1階)でも閲覧可

☎市民課 ☎7167-1128

キッズ 来年度の認定こども園・ 私立幼稚園の園児を募集

10月15日(日)から、市内の各認定こども園(1号認定こども)・私立幼稚園で願書を配布します。

☎願書受付開始日/11月1日(水)

☎配布開始日が10月15日(日)以降になる認定こども園・私立幼稚園あり

◎詳しくは入園を希望する園へ問い合わせを

☎保育運営課 ☎7128-6881

防犯ポスター展



防犯をテーマに、市内の小・中学生が制作したポスターの優秀作品を展示します。

☎展示期間/10月6日(金)～19日(休)

☎スカイプラザ柏(柏1丁目)

☎防災安全課 ☎7167-1115

安全安心まちづくり キャンペーン



10月11日～20日の千葉県安全で安心なまちづくり旬間に伴い、啓発キャンペーンを行います。

☎時10月14日(土)午前11時～正午

☎柏駅東口ダブルデッキ

☎防犯ポスター入賞者の表彰、啓発グッズの配布など

☎防災安全課 ☎7167-1115

戦没者追悼式

先の大戦で亡くなられたかたのご冥福を祈ります。

☎10月20日(金)午後2時～3時30分

☎アミュゼ柏

☎当日、会場へ直接

☎福祉政策課 ☎7167-1131

赤い羽根共同募金・ 歳末たすけあい募金にご協力を

募金は地域の福祉活動のほか、全国の災害支援にも役立てられます。

☎中央共同募金会のホームページから募金可

☎千葉県共同募金会柏市支会(柏市社会福祉協議会内) ☎7193-2941

インフルエンザ予防接種の 費用を助成

市では、子どもと高齢者のインフルエンザ予防接種費用の一部を助成しています。流行前に接種を済ませましょう。

①小児予防接種

☎接種時に柏市に住民登録がある生後6カ月～小学6年生

☎助成金額/上限1,500円※差額は自己負担。年度内2回まで

☎市内指定医療機関以外で接種した場合は費用全額を支払い、後日償還払いの手続きを

②高齢者予防接種

☎接種時に柏市に住民登録があり、次のいずれかに該当するかた▶65歳以上▶60～64歳で、日常生活が極度に制限される心臓・腎臓・呼吸器機能に障害があるか、日常生活がほぼ不可能な免疫機能の障害がある※身体障害者手帳の写しか医師の診断書が必要

☎自己負担額/1,500円※年度内1回まで

☎生活保護世帯のかたは免除。保護受給証明書の持参を

《共通》

☎接種場所・期限/▶市内指定医療機関=来年1月31日(水)▶県内接種協力医療機関(②だけ)=12月31日(日)

☎事前に希望する医療機関へ連絡の上、母子健康手帳(①だけ)、健康保険証など本人の住所が確認できるものを持って医療機関へ直接

☎◎接種可能な医療機関など、詳しくは市のホームページを見るか問い合わせを

☎健康増進課 ☎7128-8166

キッズ 医療ケアっこサロン 「結(ゆい)」



☎時11月3日(金)午前10時～11時50分

☎ラコルタ柏(教育福祉会館)

☎市内在住・在学で医療ケアを受けている子どもと家族、10組

☎子育ての楽しみや悩みなどを話し合い、交流します

☎飲み物、バスタオル

☎10月26日(木)までに、3ページ下の必要事項を書いて、柏市社会福祉協議会へ☎tasedai@kashiwa-shakyo.or.jpで※応募者多数の場合は抽選

☎柏市社会福祉協議会 ☎7163-9001

新春マラソンのランナーを募集



新たな年の風を感じながら、走り初めをしませんか。

開催日/来年1月21日(日)

開催場所 県立柏の葉公園

部門・距離	スタート	区分
一般男女 (5km)	午前 9時20分	高校生、34歳以下、35~49歳、50~59歳、60歳以上
小学生男女 (団体戦含む。2km)	午前 10時5分	小学4~6年生
ファミリー (2km)	午前 10時20分	家族2人以上
中学生・一般男女(3km)	午前 10時50分	中学生以上
一般男女 (10km)	午前 11時15分	高校生、34歳以下、35~49歳、50~59歳、60歳以上

ファミリーの部 = 2人1組2,000円 (3人目から1人1,000円)、小・中学生 = 1,000円、高校生 = 2,000円、一般 = 3,000円

申込書の配布/市役所本庁舎1階受付、スポーツ課(市役所本庁舎3階)、沼南支所(沼南庁舎1階)、近隣センター、市内の公共スポーツ施設、市内郵便局・ゆうちょ銀行

11月21日(火)までに、参加申込書(振込取扱票)に必要事項を書き、参加料を添えて、郵便局・ゆうちょ銀行へ直接かランネットのホームページで※手数料は別途

完走までの時間制限あり

詳しくは柏市新春マラソンのホームページで

ホームタウンチームと一緒に走るランナーを募集

新春マラソンを積水化学女子陸上競技部の選手・コーチと2人1組で一緒に走りませんか。

市内在住・在学の小学生

11月6日(月)までに、往復はがきに「ホームタウンチームと一緒に走ろう希望」と明記し、3ページ下の必要事項と子どもの氏名(ふりがな)・性別・学校名・学年(年齢)を書いて、〒277-0004 柏下73 柏市スポーツ協会へ郵送で(当日消印有効)※応募は1人1通。応募者多数の場合は抽選 柏市スポーツ協会 ☎7192-8411 (火・木・金曜日)・スポーツ課 ☎7167-1133

消費生活公開講座

10月19日(木)午後1時30分~3時30分
中央体育館管理棟

市内在住・在勤・在学のかた、先着20人

訪問販売のトラブルを未然に防ぐための対処法について学びます

10月2日(月)午前9時から、3ページ下の必要事項を書いて、消費生活センターへ FAX7164-4327か電話で

消費生活センター ☎7163-5853

災害ボランティアコーディネーター養成講座

10月28日(土)・11月4日(土)午前10時~午後3時、11月18日(土)午前9時~午後2時(計3回)

所 いきいきプラザ

市内・近隣在住で18歳以上のかた、20人※高校生を除く

市の防災対策や災害時ボランティアセンターを運営する際の実務・訓練など

筆記用具

10月20日(金)までに、3ページ下の必要事項を書いて、柏市社会福祉協議会ボランティアセンターへ volunteer@kashiwa-shakyo.or.jp・電話するか同協議会のホームページで※応募者多数の場合は抽選

ボランティアセンター ☎7165-0880

犬の飼い方・しつけ方教室

10月14日(土)午前10時~午後0時30分
市内在住で、犬の飼い主やこれから飼う予定のかた、10組

犬の正しい飼い方や飼い主のマナーについて学びます

費1,100円

10月6日(金)までに、3ページ下の必要事項と参加人数、犬の飼育の有無(飼っている場合は犬の名前・種類・年齢・雄雌)を書いて、〒277-0924 風早2丁目4-3 柏市動物愛護ふれあいセンターへ郵送(必着)・FAX7193-1211・info-dbt@city.kashiwa.chiba.jpするか電話で※応募者多数の場合は抽選

犬の同伴不可。受講者は10月20日(金)に開催する飼い犬同伴の実技講習に参加可

動物愛護ふれあいセンター ☎7190-2828

市内中学生 ビブリオバトル決勝戦



10月22日(日)午前10時30分~11時30分

所 パレット柏

中学生が互いにおすすめの本を持ち寄って、熱く紹介し合います

当日、会場へ直接

詳しくは図書館のホームページで

図書館本館 ☎7164-5346

広報かしわのアンケート結果を公表

広報広聴課 ☎7167-1175

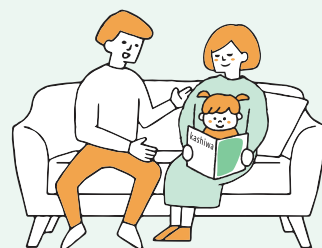
市では、5月から広報かしわをリニューアル・配布方法を変更し、その後の皆さんのご意見を把握・分析するためのアンケート調査を行い、795人のかたからご回答をいただきました。



満足度・閲読率85パーセント超

広報かしわのリニューアルに関する質問では、「満足」「おおむね満足」と回答したかたが86パーセントという結果になりました。また、「全て読んでいる」「おおむね読んでいる」かたも93パーセントと前回より大幅に増加し、新しく読者となったかたにも内容に興味を持っていただけていることが分かりました。

引き続き、いただいたご意見を参考に、読みやすく伝わる広報誌になるよう取り組んでまいります。



ゲートキーパー研修



時 11月5日(日)午後2時～4時
所 ラコルタ柏(教育福祉会館)
用 保健福祉医療職のかたやゲートキーパー研修に関心があるかた、先着30人
用 SNS相談対応の基礎を学びます
申 10月2日(月)午前9時から、市のホームページで
用 福祉政策課 ☎7167-1131

ご存じですか？
成年後見制度と家族信託

時 10月31日(火)午後2時～3時30分
所 柏地域医療連携センター
用 市内在住のかた
用 成年後見制度と家族信託について学びます
用 筆記用具
申 10月2日(月)午前9時から、柏西口地域包括支援センターへ電話か直接
用 柏西口地域包括支援センター ☎7142-8008・地域包括支援課 ☎7167-2318

知って得する運動のコツ(骨)

時 11月13日(月)午後2時～4時
所 アミューゼ柏
定 先着30人
用 医師による糖尿病と骨の関係についての講演や、簡単な体操を行います
用 運動ができる服装
申 10月2日(月)午前9時から、市立柏病院へ電話で
用 施設内ではマスクの着用を
用 市立柏病院 ☎7134-2000

「わたしの望みノート」を書いてみよう

時 11月20日(月)午後2時～3時30分
所 いきいきプラザ
用 市内在住のかた、先着15人
用 わたしの望みノート(エンディングノート)を書きながら活用事例を学びます
用 筆記用具
申 10月2日(月)午前9時から、柏市社会福祉協議会へ電話で
用 柏市社会福祉協議会 ☎7163-7676

認知行動療法
サポーター養成講座

時 10月15日(日)・22日(日)午後1時～5時(計2回)
所 ラコルタ柏(教育福祉会館)
用 10月2日(月)午前9時から、市のホームページで
用 ◎対象など、詳しくは市のホームページで
用 認知行動療法推進協会 ☎043-226-2027・福祉政策課 ☎7167-1131

精神保健ボランティア
養成講座

心に悩みを持つかたへの寄り添い方を学んで、施設やサロンで活動しませんか。

と き(計4回)	内 容
10月16日(月)午前10時～午後4時	精神疾患のあるかたの現状、コミュニケーションの取り方
10月23日(月)午前10時～午後4時	傾聴について、当事者の体験談など
10月24日(火)～11月18日(土)で1日以上(1日3時間程度)	施設等での体験
11月20日(月)午前10時～正午	体験の振り返り

用 ラコルタ柏ほか
用 市内在住・在勤・在学で、精神疾患のあるかたに寄り添うボランティア活動に興味があるかた、20人
用 筆記用具、弁当(10月16日・23日だけ)
用 10月6日(金)までに、3ページ下の必要事項と受講動機を書いて、柏市社会福祉協議会ボランティアセンターへ FAX 7165-1355・Eメール volunteer@kashiwa-shakyo.or.jp・電話するか同センターのホームページで※応募者多数の場合は抽選
用 ボランティアセンター ☎7165-0880

理学療法士による健康講座
(講話と実技)

と き	と ころ	内 容
①10月13日(金)	いこい荘	転んでも骨折しない体づくり
②10月19日(木)	柏寿荘	頻尿・尿もれ解消方法
③10月23日(月)	かたくりの里	要介護状態にならないためのフレイル予防法
④11月13日(月)	いこい荘	腰痛・膝痛等の痛みの解消方法
⑤11月16日(木)	柏寿荘	要介護状態にならないためのフレイル予防法
⑥11月17日(金)	かたくりの里	楽しく学ぶ認知症予防

※②・③・⑤・⑥=午前10時30分～11時30分、①・④=午後1時30分～2時30分
用 市内在住のかた、各先着20人
用 各100円
用 運動ができる服装、室内履き(①・②・④・⑤だけ)、タオル、飲み物、かしわフレイル予防ポイントカード(あるかただけ)
申 10月2日(月)午前9時30分から、各会場へ電話か直接
用 柏寿荘 ☎7131-9511・いこい荘 ☎7192-1401・かたくりの里 ☎7176-6151

健康状態が分かる
フレイル予防イベント

時 10月14日(土)午前10時～午後4時
所 イオンモール柏(豊町2丁目)
用 体力測定の実験や物忘れチェック
用 かしわフレイル予防ポイントカード(あるかただけ)
用 同カードは会場で発行可
用 地域包括支援課 ☎7167-2318

10月の 市民ギャラリー



市民活動団体によるさまざまな展示を行っています。

◀開催時間などはこちら

イベント・内容	開催日
シュルレアリズムの世界 遠藤裕金工展	4日(水)～10日(火)
柏市文化祭 ※詳しくは本誌10ページで	12日(木)～11月7日(火)

用 市民ギャラリー(パレット柏) ☎7157-0280

柏の自然観察講座

とき	ところ	集合
①10月27日(金) 午前9時～正午	沼南の森(塚崎)ほか	市役所本庁舎
②11月2日(木) 午前9時～正午	高田みどりの広場ほか	
③11月14日(火) 午前10時～午後3時30分	ラコルタ柏、県立手賀の丘公園、手賀沼	ラコルタ柏(教育福祉会館)

《共通》

☑市内在住で18歳以上のかた、各15人
 ☑①・②＝自然観察③＝野鳥の勉強会・観察をしながら市内の自然豊かな地区をバスで巡ります
 ☑帽子、飲み物、弁当(11月14日だけ)、筆記用具
 ☑10月2日(月)～16日(月)に、3ページ下の必要事項と希望日を書いて、かしわ環境ステーションへFAX7172-2100かinfo@kankyostation.orgで※応募者多数の場合は抽選。結果は10月18日(水)に通知
 ☑同ステーション(午後1時～5時)☎7170-7090・環境政策課☎7167-1695

元気なうちにできるおいじたく

☑11月14日(火)午前10時～11時30分
 所アミュゼ柏
 ☑市内在住・在勤のかた、先着20人
 ☑自筆証書遺言書を預かる法務局の保管制度や、元気なうちに備える任意後見制度について学びます
 ☑10月2日(月)午前9時から、柏東口地域包括支援センターへ電話で
 ☑筆記用具
 ☑同センター☎7168-7070・地域包括支援課☎7167-2318

秋のお花の寄せ植え教室



☑10月26日(木)午前10時～正午・午後1時～3時
 ☑各10人
 ☑講師の説明を聞きながら、持ち帰り用プランターに季節の花々を寄せ植えします
 費3,500円
 ☑10月10日(火)までに、柏市みどりの基金のホームページで※応募者多数の場合は抽選。結果は10月19日(木)までにメールで通知
 所同柏市みどりの基金☎7160-3120

サツマイモ収穫体験

☑10月7日(土)・21日(土)・28日(土)※いずれも午前9時～10時30分・午前10時30分～正午
 所柏たなか農園(船戸)
 ☑各回先着20組
 費1組2,000円(5人まで)
 ☑汚れてもよい服装・長靴、軍手
 ☑10月1日(日)午前9時から、3ページ下の必要事項と参加日時・人数を書いて、柏たなか農園へkashiwatanaka.farm@gmail.comで
 ☑サツマイモ1キログラムを持ち帰り
 ☑同農園(松本)☎080-6507-1631・農政課☎7167-1143

シュルレアリズムの世界 遠藤裕 金工展

☑10月4日(水)～10日(火)午前10時～午後7時
 所市民ギャラリー(パレット柏)
 ☑豊四季で金工制作をしている遠藤裕さんの大胆さと繊細さを併せ持つオブジェやアクセサリーなどの作品展
 同文化課☎7191-7414

パレット柏のイベント

所同パレット柏☎7157-0280



その他のイベントはこちら

イベント・内容	とき	対象・定員	費用
①午後クラ「アルパの音色で心に癒やしを」	10月12日(木)午後1時30分～2時15分	先着80人	無料
②スマホパソコン無料相談	10月13日(金)午前10時～午後4時	先着20人	
③世界でひとつだけの絵本づくり	10月22日(日)・29日(日)午前9時45分～午後3時、11月5日(日)午前10時～正午(計3回)	小学生、先着16人	1,000円
④お楽しみ劇場	10月25日(水)午前10時～10時30分	乳幼児と保護者、先着10組	無料
⑤発酵学「初めての発酵学・甘糰(あまこうじ)、塩麴(しおこうじ)」	10月28日(土)午後0時30分～2時30分	初めて受講するかた、先着20人	1,500円
⑥親子でハロウィーンファミリーコンサート	10月28日(土)午後2時～3時	小学生以下の子どもと保護者、先着50人	1,000円 ※小学生以下無料
⑦おはなし会	11月1日(水)午前10時30分～11時	乳幼児と保護者、先着10組	無料
⑧介護予防フェスタ in 柏	11月11日(土)午前10時～午後3時	各ブース先着20人	
⑨美学講座「食欲の秋に役立つちよこっと体操」	11月13日(月)午後3時30分～5時	先着13人	1,000円

☑▶①・⑧＝当日、会場へ直接▶②～④・⑥＝10月2日(月)午前9時から⑦・⑨＝10月16日(月)午前9時から、パレット柏へ電話で▶⑤＝10月2日(月)午前9時から、3ページ下の必要事項を書いて、パレット柏へpalettekashiwa.mail@gmail.comで

あけぼの山公園・
農業公園のイベント

柏泉亭秋のお茶会

時 10月8日(日)午前10時～午後3時15分
※45分ごとの入れ替え制

所 あけぼの山公園柏泉亭

定 各先着15人※小学生以下は保護者同伴

内 秋の茶庭や、お茶と和菓子を楽しみます

費 600円

申 当日、会場へ直接

他 素足での入場は不可

あけぼの市・青空市

時 10月14日(土)・15日(日)・21日(土)・22日(日)午前9時30分～午後3時30分

所 あけぼの山農業公園

内 フリーマーケット、キッチンカー

かぼちゃランタンづくり

時 10月21日(土)午前10時～正午・午後1時～3時

所 あけぼの山農業公園

定 各10人※小学3年生以下は保護者同伴

費 1,000円

申 10月6日(金)までに、あけぼの山農業公園のホームページで※応募は1通につき2人まで。応募者多数の場合は抽選

内 あけぼの山農業公園 ☎7133-8877

旧吉田家住宅歴史公園
のイベント

①春蘭&華道展

開催期間/10月5日(木)～9日(月)

内 春蘭と、華道の生みの親である池坊(いけのぼう)の「いけばな」を展示

入場料/210円

②吉田ミュージック

時 10月15日(日)午後1時30分～3時30分

内 Swing Beat Team ♪ HIROSHI によるコンサート

③秋の写真展

開催期間/10月25日(水)～12月13日(水)

内 同公園などを撮影した秋を彩る写真を展示

入場料/210円

④オクトーバーフェスト「箏(こと)と琵琶のコンサート」

時 10月29日(日)午後2時～3時

定 先着60人

内 古典から現代ポップスまで幅広いジャンルの音楽を奏でます

費 2,500円

《共通》

申 ①～③＝当日、会場へ直接④＝10月1日(日)午前9時30分から、3ページ下の必要事項を書いて、同公園へファクスか電話で

所 旧吉田家住宅歴史公園 ☎・FAX 7135-7007

いこい荘まつり

時 10月19日(木)午前9時30分～午後3時

内 ステージ発表や作品展示、軽食の無料配布(先着150人)、お楽しみくじ(先着100人)など

申 当日、会場へ直接

他 10月18日(水)午後1時からは臨時休館

所 沼南老人福祉センター「いこい荘」☎7192-1401

年賀状作成講座



時 11月7日(火)・21日(火)午後2時～4時(計2回)

所 ラコルタ柏(教育福祉会館)

内 市内在住・在勤・在学中、パソコンで文字入力ができるかた、15人

内 ワードを使って年賀状を作り、エクセルを使って宛名の差し込み印刷の方法を学びます

内 ワードとエクセルがインストールされているパソコン、筆記用具

申 10月23日(月)までに、往復はがきに3ページ下の必要事項を書いて、〒277-0005 柏5丁目8-12 柏市中央公民館へ郵送(必着)・FAX 7163-9364・

info-chkm@city.kashiwa.chiba.jpするか市のホームページで※応募は1人1通。応募者多数の場合は抽選

所 中央公民館 ☎7164-1811

10月 健康ガイド

㊦＝予約制 ウ柏＝ウェルネス柏 教福＝ラコルタ柏(教育福祉会館)

夜間・休日に
急病になったら

▶夜間…内科・小児科 ☎7163-0119※音声案内

▶日曜日・祝日…歯科 ☎7164-8114 (午前9時45分～正午)
歯科以外 ☎7163-0119※音声案内

コロナの症状の疑いがあり
受診等に迷ったら

柏市新型コロナウイルス感染症相談センター
☎050-5527-6942

(午前9時～午後5時。土・日曜日、祝日を除く)

保健予防課 ☎7167-1254

こころの健康相談 ㊦ 17日(火)・19日(木)・23日(月)・24日(火)午後2時～4時、ウ柏。心の病などで悩んでいるかた、家族。精神科医による相談

酒害教室 ㊦ 3日(火)午後2時～4時、教福。本人・家族

アルコール等悩みごと相談 ㊦ 10日(火)午後2時～4時、ウ柏。本人・家族

HIV等検査・相談 ㊦ 16日(月)・30日(月)午後1時～2時、ウ柏※予約は市のホームページで

健康増進課 ☎7168-3715

かしわ歯科相談室 26日(木)午後1時30分～3時、ウ柏。歯科医師による相談。当日、会場へ直接

医療安全支援センター(総務企画課内) ☎7167-1775

医療安全相談 (月)～(金)午前9時～正午・午後1時～3時

衛生検査課 ☎7167-1268

飲用井戸の水質検査 ㊦ 10日(火)・24日(火)午前9時～11時、ウ柏。検査は有料

地域保健課 ☎7167-1257

新生児訪問 生後2カ月以下の乳児がいる家庭に助産師や保健師が訪問し、赤ちゃんの成長の確認、育児に関する相談等を行います※生後7日以内に、母子健康手帳別冊にある出生連絡票を郵送か市のホームページで申し込みを

推進員の赤ちゃん訪問 生後3・4カ月の乳児がいる家庭に柏市民健康づくり推進員が訪問し、地域の子育て情報等を提供

対象者には通知を順次送付

▶8カ月児相談 ▶1歳6カ月児健診
▶3歳児健診 ▶フッ化物歯面塗布

ラコルタ柏のイベント
No.2

①ロコモ予防体操

時10月27日(金)午前10時～11時30分
費500円

②ハロウィーンでハッピーフラワーアレンジ教室

時10月30日(月)午後2時～3時
費2,200円

持持ち帰り用の袋、花切りばさみ(あるかただけ)

③リラクソヨガ

時11月1日(水)午前10時～11時30分
費500円

④走る体作り「たむじょー室内トレーニング」

時 ㊦11月9日(木) ㊧11月21日(火)※いずれも午後6時30分～8時
費1,000円

⑤お部屋に季節の彩りを 切り絵講座

時11月10日(金)午前10時～正午
費1,000円

《共通》

所ラコルタ柏(教育福祉会館)

市内在住・在勤・在学のかた、①=25人②=15人③=20人④=各24人⑤=8人

申①=10月19日(木)②=10月22日(日)③=10月24日(火)④=㊦10月31日(火)㊧11月13日(月)⑤=11月1日(水)までに、3

ページ下の必要事項と希望日(④だけ。両日可)を書いて、柏市社会福祉協議会へ

✉tasedai@kashiwa-shakyo.or.jpで※応募者多数の場合は抽選

☎柏市社会福祉協議会 ☎7163-9001

柏陵高校ダンス部
CRASH DANCE SHOW

時10月29日(日)午前11時～正午

所ラコルタ柏(教育福祉会館)

市内在住・在勤・在学のかた、48人
高校生によるダンスパフォーマンスを見たり、一緒に踊ったりします

申10月16日(月)までに、往復はがきに3ページ下の必要事項とメールアドレス(あるかただけ)を書いて、〒277-0005柏5丁目8-12 柏市中央公民館へ郵送(必着)・

☎7163-9364・✉info-chkm@city.kashiwa.chiba.jpするか市のホームページで※応募者多数の場合は抽選

☎中央公民館 ☎7164-1811

ラコルタ柏のイベント
No.1

①不思議ハンドメイドデコパージュ

時10月14日(土)午後1時30分～3時30分
費500円

持持ち帰り用の袋、花切りばさみ(あるかただけ)

時10月17日(火)・31日(火)午前10時～11時30分

持持ち帰り用の袋、花切りばさみ(あるかただけ)

③GoToヘルス 動脈硬化をやっつけよう

時10月20日(金)午前10時～11時30分
費200円

持持ち帰り用の袋、花切りばさみ(あるかただけ)

④ハロウィーン仮装でサルサを楽しもう

時10月24日(火)午後6時30分～8時
費1,000円

持持ち帰り用の袋、花切りばさみ(あるかただけ)

⑤パソコンで頭を活性化

時 ㊦11月4日(土)=オートシェイプで遊ぼう ㊧11月18日(土)=パワーポイントでフォトアルバム作り ㊨12月2日(土)=ワードでカレンダー作り※いずれも午前9時30分～正午

費各500円

持持ち帰り用の袋、花切りばさみ(あるかただけ)

申 ㊦・㊨=ワード ㊧=パワーポイントがインストールされているパソコン、筆記用具

《共通》

所ラコルタ柏(教育福祉会館)

市内在住・在勤・在学のかた、①=市内在住・在勤のかた、②=市内在住・在勤のかた、各8人

申①=市内在住・在勤・在学のかた、③=30人④=20人 ⑤=市内在住・在勤で40歳以上のかた、各12人

申①=当日、会場へ直接 ②・③=10月10日(火)④=10月16日(月)⑤=10月30日(月)までに、3ページ下の必要事項と希望日(②・⑤だけ)を書いて、柏市社会福祉協議会へ

✉tasedai@kashiwa-shakyo.or.jpで※応募者多数の場合は抽選

☎柏市社会福祉協議会 ☎7163-9001

あけぼの山農業公園のイベント



①あけぼの山サッカーフェスティバル

時10月21日(土)・22日(日)午前9時～午後3時

持持ち帰り用の袋、花切りばさみ(あるかただけ)

時10月17日(火)・31日(火)午前10時～11時30分

持持ち帰り用の袋、花切りばさみ(あるかただけ)

時10月20日(金)午前10時～11時30分

持持ち帰り用の袋、花切りばさみ(あるかただけ)

時10月24日(火)午後6時30分～8時

持持ち帰り用の袋、花切りばさみ(あるかただけ)

時 ㊦11月4日(土)=オートシェイプで遊ぼう ㊧11月18日(土)=パワーポイントでフォトアルバム作り ㊨12月2日(土)=ワードでカレンダー作り※いずれも午前9時30分～正午

費1組2,000円

持持ち帰り用の袋、花切りばさみ(あるかただけ)

時10月28日(土)午後6時～7時30分※天体観望は曇天・雨天中止

持持ち帰り用の袋、花切りばさみ(あるかただけ)

時 ㊦11月4日(土)=オートシェイプで遊ぼう ㊧11月18日(土)=パワーポイントでフォトアルバム作り ㊨12月2日(土)=ワードでカレンダー作り※いずれも午前9時30分～正午

費1,000円※高校生以下500円

持持ち帰り用の袋、花切りばさみ(あるかただけ)

時 ㊦11月4日(土)=オートシェイプで遊ぼう ㊧11月18日(土)=パワーポイントでフォトアルバム作り ㊨12月2日(土)=ワードでカレンダー作り※いずれも午前9時30分～正午

費1,000円※高校生以下500円

持持ち帰り用の袋、花切りばさみ(あるかただけ)

時 ㊦11月4日(土)=オートシェイプで遊ぼう ㊧11月18日(土)=パワーポイントでフォトアルバム作り ㊨12月2日(土)=ワードでカレンダー作り※いずれも午前9時30分～正午

費1,000円※高校生以下500円

持持ち帰り用の袋、花切りばさみ(あるかただけ)

時 ㊦11月4日(土)=オートシェイプで遊ぼう ㊧11月18日(土)=パワーポイントでフォトアルバム作り ㊨12月2日(土)=ワードでカレンダー作り※いずれも午前9時30分～正午

費1,000円※高校生以下500円

持持ち帰り用の袋、花切りばさみ(あるかただけ)

時 ㊦11月4日(土)=オートシェイプで遊ぼう ㊧11月18日(土)=パワーポイントでフォトアルバム作り ㊨12月2日(土)=ワードでカレンダー作り※いずれも午前9時30分～正午

費1,000円※高校生以下500円

持持ち帰り用の袋、花切りばさみ(あるかただけ)

こんぶくろ池公園
里山の保全活動体験会

時10月22日(日)、11月4日(土)・19日(日)※いずれも午前9時～正午

持持ち帰り用の袋、花切りばさみ(あるかただけ)

時10月17日(火)・31日(火)午前10時～11時30分

持持ち帰り用の袋、花切りばさみ(あるかただけ)

時10月20日(金)午前10時～11時30分

持持ち帰り用の袋、花切りばさみ(あるかただけ)

時10月24日(火)午後6時30分～8時

持持ち帰り用の袋、花切りばさみ(あるかただけ)

時 ㊦11月4日(土)=オートシェイプで遊ぼう ㊧11月18日(土)=パワーポイントでフォトアルバム作り ㊨12月2日(土)=ワードでカレンダー作り※いずれも午前9時30分～正午

キッズ

スポーツ推進委員 東部支部のスポーツ教室

☎11月5日(日)午前9時30分～11時30分※雨天中止

所 豊小学校運動場

種目/親子グラウンドゴルフ、モルックなどのニュースポーツ

☎市内在住の子どもと保護者※小学3年生以下は保護者同伴

☎運動ができる服装、タオル、飲み物

☎当日、会場へ直接

☎東部支部(桜井)☎7163-3798(午後6時～9時)・スポーツ課☎7167-1133

キッズ

親子体操教室



☎11月4日～25日の毎週土曜日①午前10時～10時40分②午前10時50分～11時50分(各計4回)

☎①=3歳②=4～6歳の子どもと保護者、各先着15組

☎①=1,200円②=1,400円

☎運動ができる服装・室内履き、タオル、飲み物

☎10月7日(土)午前10時から、沼南体育館へ電話で

☎☎沼南体育館☎7128-5587

キッズ

楽しく子育て 「ルンルンクラブ」

☎10月23日～11月13日の毎週月曜日、11月18日(土)・27日(月)※いずれも午前10時～11時15分。計6回

☎令和4年4月2日～令和5年4月1日生まれの第1子と保護者、先着10組

☎親子で遊んだり情報交換をしたりして、仲間づくりをします

☎10月2日(月)午後2時から、布施遊戯室へ電話で

☎☎布施遊戯室(布施近隣センター内)☎7135-3960

キッズ



児童センターへ行こう!



その他のイベントはこちら

高柳児童センター☎7190-1348

ツインズ～多胎児のつどい～

☎10月3日(火)、11月7日(火)※いずれも午前10時～11時30分 ☎多胎児と保護者、各先着5組 ☎当日、会場へ直接

ファミリーデー「ベリーズの人形劇」

☎10月22日(日)午前10時30分～11時30分 ☎乳幼児～小学生、先着50人※未就学児は保護者同伴 ☎当日、会場へ直接

0歳児親子のやさしいピラティス

☎10月24日(火)午前10時～10時45分 ☎令和4年12月24日～令和5年8月24日生まれの乳児と保護者、先着8組 ☎10月3日(火)午後2時～☎で

じどセンちゃんじ「防災について楽しく学ぼう」

☎10月29日(日)午前9時30分～午後0時30分 ☎小・中学生、先着20人 ☎10月1日(日)午後2時～☎で



しこだ児童センター☎7145-2522

うたってあそぼう

☎10月4日(水)午前11時～11時30分 ☎乳幼児と保護者、先着15組 ☎当日、会場へ直接

ツインズスペシャル「絵本大好き」

☎10月15日(日)午前10時～11時30分 ☎多胎児と保護者、先着5組 ☎当日、会場へ直接

じどセンちゃんじ「みんなでバスケットを楽しもう」

☎10月22日(日)午前10時～正午 ☎豊四季台近隣センター体育館 ☎小・中学生、先着20人 ☎10月1日(日)午前10時～☎で

☎10月29日(日)午前10時～11時30分 ☎乳幼児～小学生、先着30人※未就学児は保護者同伴 ☎当日、会場へ直接

永楽台児童センター(永楽台近隣センター内) ☎7163-4050

あそびの城「パズルを作って遊ぼう」

☎10月14日(土)午後2時～3時30分 ☎小・中学生、先着20人 ☎当日、会場へ直接

光ヶ丘遊戯室(光ヶ丘近隣センター内)

☎7170-7600(午前9時～正午・午後1時～5時)

ママのぼけっとおはなし会

☎10月5日(木)午前11時～11時40分 ☎乳幼児と保護者、先着20組 ☎当日、会場へ直接

布施遊戯室(布施近隣センター内)

☎7135-3960(午後1時～5時)

なかよし広場

☎10月10日・24日、11月14日・28日、12月12日・26日の各火曜日午前10時～11時45分 ☎乳幼児と保護者、各先着12組 ☎当日、会場へ直接

ポーネルドの遊具であそぼう

☎10月14日(土)午前10時～10時50分・午前11時10分～正午・午後1時30分～2時20分・午後2時40分～3時30分 ☎乳幼児～小学3年生と保護者、各先着7組 ☎10月1日(日)午後2時～☎で

ハッピーハロウィーン

☎10月27日(金)午前10時～11時 ☎乳幼児と保護者、先着12組 ☎10月3日(火)午後1時30分～☎で

広告欄

掲載されている広告については、直接広告主へお問い合わせください

10/29(日) 11/11(土) 「女性のための初めてのマネーセミナー」

なかなかお金が貯まらないのは貯まる法則を知らないのが原因かも?何もしないままだと10年後20年後に大きな差がつくことも。そこでファイナンシャルプランナーがプロだから知っている「低金利時

代のお金の増やし方」や「国が勧める資産運用の安全性」を解説。自分と家族のこれからに役立つ上手なお金との付き合い方を学べます。参加特典でFPとの無料個別相談会(後日)の予約も。

☎10/29(日)・11/11(土)

☎①10時～②14時～

☎場 アミュゼ柏「プラザ」

☎講 高畑智和さん(1級FP技能士)

☎費 参加無料(要予約)

※20代～60代女性を対象にしたセミナーです。

☎申込 0120-505-470

☎フジサンケイ企画(受付10時～17時)



☎ウェブはこちら

11月
リボン館のリサイクル講座

不用品を有効利用しましょう

着物からバッククロスエプロン作り	1日(水)午前10時～午後4時。先着6人。100円。
ズボン・スカートのサイズ直し教室	10日(金)午前10時～午後4時。先着6人。100円
着物からフリーブラウス作り	17日(金)午前10時～午後4時。先着6人。200円
残り毛糸でミトン作り	21日(火)午前10時～午後4時。先着6人。100円
包丁研ぎ教室	26日(日)午前10時～正午。先着8人。100円
何でも修理教室(おもちゃ、時計、家庭の小物類)	26日(日)午後1時～4時。先着8人。無料

必ず事前に申し込みを 10月3日(火)午前9時30分から、同館へ電話で

所 同館 リサイクルプラザリボン館
☎7199-5082 (月曜休館、祝日の場合は翌日休館)

森林楽校(しんりんがっこう)

時 10月17日(火)・21日(土)午前9時30分～午後3時(計2回)

所 沼南社会福祉センターほか

対 市内の森林整備に関心があるかた、先着10人


関 森林整備に必要な知識や技術などを学びます

持 長袖・長ズボン、軍手、弁当、飲み物

申 10月1日(日)から、3ページ下の必要事項を書いて、手賀沼森友会へ☐ info@teganumaforest.orgか電話で

関 同会(松清)☎090-4458-6811・公園緑地課☎7167-1148

キッズ ラコルタ柏のキッズイベント



①叱らずに子どもと向き合える子育て講座

時 10月14日(土)午前10時～11時30分

対 市内在住・在勤で3歳以上の子どもの保護者、30人

②ママの集い・産前産後の身体(からだ)のお話とヨガ

時 10月16日(月)午前10時～11時20分

対 市内在住・在勤で、安定期の妊婦か産後の女性、12人

③心と体の土台を育む親子の遊び場

時 10月24日(火)午前10時～11時

対 市内在住・在勤の1歳6カ月以上の未就園児と保護者、15組

④心を育てる絵本と生演奏みんなの音楽会・秋

時 11月7日(火)午前10時～10時45分

対 市内在住・在勤の乳幼児と保護者、20組

《共通》

所 ラコルタ柏(教育福祉会館)


費 ②=500円③=1組500円※子ども1人追加につき200円④=1組1,000円

申 ①=10月10日(火)②=10月11日(水)③=10月17日(火)④=10月27日(金)までに、3ページ下の必要事項と子どもの氏名(ふりがな)・年齢(③・④だけ)を書いて、柏市社会福祉協議会へ☐ tasedai@kashiwa-shakyo.or.jpで

※応募者多数の場合は抽選

関 柏市社会福祉協議会☎7163-9001

キッズ 親子で来てね! 用水路で魚とり



時 10月28日(土)午前10時～正午※荒天中止

集 集合・解散/ヒドリ橋(手賀沼南側)

対 30人※小学生以下は保護者同伴

関 手賀沼の魚や水生昆虫などについて学び、実際に捕まえて観察します

申 10月7日(土)までに、手賀沼流域フォーラムのホームページで※応募者多数の場合は抽選

関 手賀沼水生生物研究会(半沢)☎090-7243-6720・環境政策課☎7167-1695

キッズ こども図書館 10月のイベント




読み聞かせや手遊びなど、日にちによってさまざまなイベントを行います

内容はこちら

と き
6日(金)午前11時～11時30分
10日(火)午前11時～11時30分
12日(木)午前11時～11時30分
14日(土)午前11時～11時30分
15日(日)午前11時～11時30分
17日(火)午前11時～11時30分
21日(土)午前11時～11時30分
24日(火)午前11時～11時30分
26日(木)午後3時～3時30分
27日(金)午前11時～11時30分
28日(土)午前11時～11時30分
29日(日)午後2時～2時30分

申 当日、会場へ直接

所 同館 こども図書館☎7108-1111

広告欄



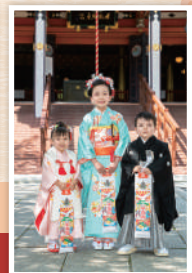
七五三祈禱は 布施弁天 東海寺

健康でよい子に育ちますよう弁天様にご祈禱いたします。ぜひご家族でお参りください。

■柏市布施 1738 (あけぼの山公園近く)
ご祈禱を受けられたお子様には木札・破魔矢・千歳飴・お土産を授与いたします。

☎04-7131-7317

ウェブサイトはこちらから▶
www.fusebenten.com



カシニワ・ウォーク 手賀地域を巡るツアー



📅 10月25日(水)午前9時45分～午後3時10分※荒天中止

集合・解散／県立手賀の丘公園どんぐりの家※希望者は柏駅集合可

📍 9キロメートル程度の道のりを歩けるかた、15人

📄 500円※柏駅集合のかたは別途交通費

👕 運動ができる服装、飲み物、弁当

📧 10月11日(水)までに、はがきに3ページ下の必要事項と参加者全員分の氏名(ふりがな)、集合場所を書いて、〒277-0001呼塚新田204-2 柏市みどりの基金へ郵送(必着)・FAX7160-3121・✉midori-k@fancy.ocn.ne.jpするか同基金のホームページで※応募者多数の場合は抽選。結果は10月19日(木)までに通知

📍 柏市みどりの基金 ☎7160-3120

柏市内見学バスツアー

📅 10月26日(木)、11月9日(木)午前8時30分～午後5時30分

集合／柏商工会議所(東上町)

解散／柏駅東口

👥 各20人

📍 こんぶくろ池自然博物公園や将門神社などを訪ね、柏の魅力を発見します

📧 10月11日(水)までに、往復はがきに3ページ下の必要事項と参加希望日を書いて、〒277-0011東上町7-18 柏市観光協会へ郵送(当日消印有効)で※はがき1枚につき2人まで。応募者多数の場合は抽選

📄 昼食代・入館料等は別途

📍 柏市観光協会 ☎7162-3315・商工振興課 ☎7167-1141

柏・歴史発見ツアー!

①奥州相馬氏ゆかりの増尾地区から大津ケ丘へ

📅 10月21日(土)午前9時～正午※雨天時は10月28日(土)に延期

集合／増尾駅

解散／中村順二美術館(大津ケ丘1丁目)

②手賀の丘公園から手賀地区～手賀教会へ

📅 11月18日(土)午前9時30分～午後2時30分※雨天時は11月25日(土)に延期

集合・解散／県立手賀の丘公園どんぐりの家

《共通》

📍 5キロメートル程度の道のりを歩けるかた、各先着20人

📄 500円

👕 運動ができる服装、飲み物、弁当(②だけ)

📧 10月1日(日)午前9時から、かしわインフォメーションセンターへ電話で
📍 同センター ☎7128-5610・商工振興課 ☎7167-1141

柏再発見 秋を探そうウォーキング

📅 11月4日(土)午前9時～午後0時30分

集合・解散／柏たなか駅

📍 4キロメートル程度の道のりを歩けるかた、50人

📍 柏たなか駅周辺の秋を楽しみます

📄 500円

📧 11月1日(水)までに、はがきに3ページ下の必要事項を書いて、〒277-0826宿連寺239-1-203 松戸良一へ郵送(必着)・FAX7133-5079するか電話で※応募者多数の場合は抽選

📍 かしわレクスボクラブあそびん(松戸) ☎090-4601-5306・スポーツ課 ☎7167-1133

旬の野菜の収穫体験



サトイモ

📅 11月11日(土)・12日(日)※いずれも午前9時～10時30分・午前10時30分～正午

📍 所 鹿倉農園(片山)

👥 各回先着80人

📄 1組1,000円(5人まで)※サトイモ1袋3,000円の購入を

ダイコン

📅 11月19日(日)・26日(日)、12月3日(日)※いずれも午前10時～正午・午後2時～4時

📍 所 鹿倉農園(金山)

👥 各回先着30人

📄 2,000円※未就学児1,000円、3歳以下は無料

📄 4歳以上のかたは、収穫後にダイコン1本持ち帰り

《共通》

👕 汚れてもよい服装・長靴、手袋

📧 10月16日(月)午前9時から、農菜土のホームページで

📍 農菜土(鹿倉農園) ☎7137-7318・農政課 ☎7167-1143

鷲野谷の杜(もり)と 染谷家住宅を巡る小さな旅

📅 10月22日(日)午前8時30分～午後0時30分

集合・解散／市役所本庁舎

📍 3キロメートル程度の道のりを歩けるかた、20人

📄 500円

👕 運動ができる服装、雨具、飲み物

📧 10月12日(木)までに、3ページ下の必要事項を書いて、柏観光プロダクションへ ✉info@kashiwa-tourism.jpで※応募者多数の場合は抽選。結果はメールで通知

📍 同プロダクション(及川) ☎080-5389-2964・文化課 ☎7191-7414

広告欄

掲載されている広告については、直接広告主へお問い合わせください

あなたの街の植木屋さん



越谷店 越谷市下間久里1168
船橋店 船橋市旭町3-15-30

7つの安心

- ☑ 1本からでもOK!
- ☑ お茶・食事の気遣い無用!
- ☑ トイレは借りません!
- ☑ 土日祝も作業OK!
- ☑ 近隣店舗からプロの植木職人が見積!
- ☑ お客様のご要望に対して丁寧に!
- ☑ お見積による1本ずつの明細会計!

お見積0円
(出張料金も0円)

広告がしわを見た!で
剪定作業 3m未満
通常1本
3,300円(税込)から
先着10名様
10%割引

まずはご相談ください ☎0120-86-1128

受付時間 月～金 9:00～17:00 ハロー いいにわ

うちの子「結婚」しないのかしら?

独身のお子様の結婚相談承ります



お子様の結婚に関するお悩み、プロの仲人がお答えします。

まずはお気軽に仲人にご相談下さい

☎04-7193-8750

結婚相談所ムスベル

*広報がしわに掲載する有料広告を随時募集しています。詳しくは広告代理店「株式会社ウィット」☎072-668-3275へ

国際交流イベント



国際交流サロン「あるドイツ留学生の視点」

時 10月19日(木)午後8時～9時

☑web会議アプリ「Zoom(ズーム)」が使えるかた、先着30人

☑地球に優しいビーガン食について、話を聞きます

国際交流バスツアー

時 10月28日(土)午前8時15分～午後4時50分

集合/シミズメガネ前(柏2丁目)

☑市内在住のかた、先着23人

☑JAXA筑波宇宙センターをガイド付きで見学し、つくばエキスポセンターで世界最大級のプラネタリウムを体験 費1,600円

☑弁当、身分証明書

《共通》

☑10月2日(月)午前9時から、3ページ下の必要事項を書いて、国際交流センター(パレット柏)へ☑boshu-1@kira-kira.jpか直接

☑国際交流センター☎7157-0281

認知症サポーター オープン講座

時 11月8日(水)午前10時30分～正午

所 イオンモール柏(豊町2丁目)

☑市内在住・在勤・在学のかた、先着20人

☑認知症に関する正しい知識や、本人・家族への接し方について学びます

☑かしわフレイル予防ポイントカード(あるかただけ)

☑10月2日(月)午前9時から、柏西口第2地域包括支援センターへ電話か直接

☑受講者にはオレンジリングを進呈

☑同センター☎7147-8001・地域包括支援課☎7167-2318

スポーツ推進委員のイベント

秋の西部スポーツフェスタ

時 10月14日(土)午前9時～正午

所 柏第四小学校

種目/▶運動場=①グラウンドゴルフ※雨天中止▶体育館=②ボッチャ・ペタンク・ラダーゲッター・ターゲットゲーム③ショートテニス・ソフトバレー

☑市内在住・在勤・在学で①=中学生以上の経験者②=小学生以上のかた※小学3年生以下は保護者同伴③=中学生以上のかた

☑10月11日(水)までに、3ページ下の必要事項と参加種目を書いて、福嶋へ☑FAX7146-1279で

秋の東部スポーツフェスタ

時 10月22日(日)午前9時30分～11時30分

所 柏第五小学校

種目/▶運動場=④グラウンドゴルフ※雨天中止▶体育館=⑤ふわどっち・風船バレーなどのニュースポーツ

☑市内在住で④=経験者、72人⑤=小学生以上のかた※小学3年生以下は保護者同伴

☑④=10月10日(火)までに、3ページ下の必要事項を書いて、田中へ☑FAX7163-3994で※応募者多数の場合は抽選⑤=当日、会場へ直接

《共通》

☑運動ができる服装・室内履き(②・③・⑤だけ)、用具一式(①・④だけ)、タオル、飲み物

☑①～③=西部支部(福嶋)☎7146-1279④・⑤=東部支部(桜井)☎7163-3798(午後6時～9時)、スポーツ課☎7167-1133

定期救命講習会



①普通救命講習Ⅰ

ところ	とき	
東部消防署	10月14日(土)	午前9時～11時・午後1時30分～3時30分
	来年2月9日(金)	

②普通救命講習Ⅱ

ところ	とき	
沼南庁舎	11月6日(月)	午前9時～正午・午後1時30分～4時30分
柏地域医療連携センター	12月4日(月)	
東部消防署	来年1月27日(土) 来年3月15日(金)	

③普通救命講習Ⅲ

ところ	とき	
東部消防署	11月25日(土)	午前9時～正午・午後1時30分～4時30分
	来年2月29日(木)	

④上級救命講習

ところ	とき	
東部消防署	12月14日(木)	午前9時～午後3時
	来年2月17日(土)	

⑤上級救命講習

ところ	とき	
東部消防署	10月18日(水)	午前9時～午後5時
	来年1月18日(木)	
沼南庁舎	11月13日(月)	
柏地域医療連携センター	来年3月5日(火)	

《共通》

☑市内在住・在勤・在学で中学生以上のかた、各先着30人

☑心肺蘇生法、AED(自動体外式除細動器)の使用方法などを学びます

☑10月2日(月)午前9時から、救急課へ電話か市のホームページで

☑①・④は事前にオンライン講習あり

☑救急課☎7133-0118

広告欄

家族葬なら

来て見て安心!
確定見積その場で作成!

月のあかり 南柏会館

ウイングホール柏斎場でのお式も承ります

南柏駅西口から徒歩1分

0120-374-556

五香 上本郷 南柏会館 南行徳 流山おおたかの森 野田 あびこ手賀沼公園 守谷

自衛官



種別／①防衛大学校(一般)②防衛医科大学校医学科学生③防衛医科大学校看護学科学生(自衛官候補看護学生)

申込期限／①=10月18日(水)②=10月11日(水)③=10月4日(水)

◎対象や申し込み方法など、詳しくは自衛隊柏募集案内所のホームページで
 図自衛隊柏募集案内所 ☎7163-6884

管理栄養士と学ぶ
発酵食品みそと健康講座

時10月25日(水)午後1時～2時

図市内在住で60歳以上のかた、先着20人

図液体みそと野菜を使った料理で減塩の方法を学びます

費100円

図室内履き、筆記用具、かしわフレイル予防ポイントカード(あるかただけ)

図10月2日(月)午前9時30分から、柏寿荘へ電話か直接

図柏寿荘 ☎7131-9511

小・中学校の①講師
②栄養職員③事務職員

図①=教員免許があるかた②=栄養士免許があるかた③=高校卒業以上のかた

勤務場所／東葛6市の小・中学校

図教職員課へ電話で

図教職員課 ☎7197-1115

「わたしの望みノート」を
書いてみよう

時10月25日(水)午前10時～11時30分

図酒井根近隣センター

図市内在住の65歳以上のかた、先着20人

図わたしの望みノート(エンディングノート)を活用した終活講座

図筆記用具、フレイル予防ポイントカード(あるかただけ)

図10月2日(月)午前8時30分から、光ヶ丘地域包括支援センターへ電話で

図光ヶ丘地域包括支援センター ☎7160-0003・地域包括支援課 ☎7167-2318

児童センターの職員
(会計年度任用職員)

職種・人数／①児童厚生員=7人②業務員=1人

図①=次のいずれかに該当するかた▶保育士か幼稚園を含む教諭か社会福祉士の資格がある▶児童福祉施設の職員を養成する学校などを卒業している②=自動車の運転免許があるかた

勤務場所／①=市内の児童センター②=しこだ児童センター

勤務内容／①=乳幼児や青少年・保護者を対象とする児童館業務、地域ぐるみの児童育成支援のためのコーディネート業務など②=児童センターの環境整備や修繕、清掃など

採用日／12月以降

賃金(時給)／①=1,210円②=1,050円※いずれも賞与・交通費は別途支給

申込期限／10月17日(火)

選考方法／書類と面接

◎申し込み方法など、詳しくは市のホームページで

図しこだ児童センター ☎7145-2522

図スポーツ課 ☎7167-1133・FAX 7167-6644

■ スポーツ講習会

種目	とき	ところ	対象	内容	費用・持ち物	申し込み	問い合わせ
少林寺拳法	10月7日～28日の毎週土曜日午後7時～8時	高野台会館	市内在住・在学の小・中学生と保護者、各先着5組	簡単な構え、突きなどの1日体験教室	運動ができる服装	10月1日(日)午後1時から、高橋へ電話で	高橋 ☎090-8806-7798 (午後1時～5時)

■ 市民体育大会

種目	とき	ところ	対象	内容	費用・持ち物	申し込み	問い合わせ
ペタンク	11月5日(日)午前8時～午後4時	塚崎運動場	市内在住・在勤・在学で小学3年生以上のかた、120人	トリプルスによる対戦	500円。飲み物、弁当	10月21日(土)までに、3ページ下の必要事項を書いて、山沢へファクスか電話で	山沢 ☎・FAX 7191-3129
ボウリング	11月19日(日)午前10時30分～午後1時	北小金ボウル(松戸市)	市内在住・在勤・在学・CBF加盟団体登録会員・北小金ボウル会員のかた、先着40人	①ジュニアの部 ②一般男子の部 ③一般女子の部	①=2,000円②・③=2,200円。ボウリング用具一式(貸し出しあり)	10月2日(月)午前10時から、北小金ボウルで配布している参加申込用紙に必要事項を書いて、直接持参を	谷澤 ☎7131-9100 (午後6時以降)

広告欄

掲載されている広告については、直接広告主へお問い合わせください

円滑に次世代へ財産を残すために今できることは？
税制改正で注目！税理士に学ぶ「生前贈与の活用セミナー」

10月22日(日)・29日(日) 柏で開催
参加無料・要予約

「ライダーズ・パブリシティ」では税理士の剣持嘉宏さんを講師に招き「生前贈与の活用セミナー」を同社運営の総合住宅

展示場「柏駅西口ハウジングギャラリー」で開催します。この機会に気軽に参加を。

時10月22日(日)・29日(日)【午前の部】午前10時～正午【午後の部】午後1時半～3時半※希望の部を伝えてください

図セミナー事務局(わかば企画内) ☎0120-661-339(受付時間午前10時～17時)※個人情報は受け付けに利用



WEBの申し込みは
こちらから



※広報かしわに掲載する有料広告を随時募集しています。詳しくは広告代理店「株式会社ウィット」☎072-668-3275へ

JR柏駅の1日当たりの乗車人数

★ **108,820人**

出典:JR東日本 各駅の乗車人員 2022



県内では
船橋駅、西船橋駅
に続いて3番目に
多いんだそう
です



柏は住宅が多く、商業が盛んな街。柏駅周辺は通勤通学のほか、買い物や食事などの余暇を楽しむ場所として利用されています。そんなJR柏駅で1日当たりおよそ11万人のかたが乗車しているそうです。柏駅から出かける人も帰る人も多いということは、柏市は、市内外のたくさんの人に愛され人々が行き交う街ともいえますね。



公立保育園の職員 (会計年度任用職員)



職種・人数/保育士、15人
 保育士の資格があるかた
 勤務場所/市立保育園
 勤務内容/乳幼児の保育
 採用日/11月以降
 賃金(時給)/1,410~1,460円※賞与・交通費は別途支給
 選考方法/書類と面接
 ◎詳しくは市のホームページで
 園保育運営課 ☎7128-5517

消費生活相談員 (会計年度任用職員)



消費生活相談員の資格があり、パソコンの基本操作ができるかた、1人
 勤務場所/消費生活センター
 勤務内容/相談の受け付け、出前講座の講師、消費者教育・啓発など
 採用期間/来年3月31日まで※更新あり
 賃金(時給)/1,840円※賞与・交通費は別途支給
 選考方法/書類と面接
 ◎詳しくは市のホームページで
 園消費生活センター ☎7163-5853

シニアヨガ



11月14日(火)午後2時~3時
 所ラコルタ柏(教育福祉会館)
 市内在住・在勤で60歳以上のかた、20人
 費500円
 11月7日(火)までに、3ページ下の必要事項を書いて、柏市社会福祉協議会へ
 tasedai@kashiwa-shakyo.or.jp
 ◎応募者多数の場合は抽選
 園柏市社会福祉協議会 ☎7163-9001

高齢者の障害者控除対象者 認定申請を受け付け

確定申告等で税控除を受けられる障害者控除対象者認定の申請を受け付けます。
 以下の条件を全て満たすかた ▶65歳以上で介護認定を受けている ▶障害者手帳を持っていない ▶本人か扶養親族が住民税非課税でない
 申請書配布場所/高齢者支援課(市役所別館2階)、沼南支所(沼南庁舎1階)、各地域包括支援センター※市のホームページからダウンロード可
 申請書に必要事項を書いて、〒277-8505 柏市役所高齢者支援課へ郵送か各配布場所へ直接持参
 介護認定があっても控除の対象とならない場合あり
 園高齢者支援課 ☎7167-1134

介護予防講座 「やさしいヨガ教室」

11月10日(金)・17日(金)午前10時30分~11時30分(計2回)
 市内在住の60歳以上で軽い運動ができるかた、先着15人
 やさしいヨガポーズと呼吸法で体をゆったりと伸ばし、心と体のバランスを整えます
 費200円
 動きやすい服装、飲み物、ヨガマット・かしわフレイル予防ポイントカード(あるかただけ)
 10月2日(月)午前10時から、沼南老人福祉センター「いこい荘」へ電話か直接
 園いこい荘 ☎7192-1401

広告欄

広告掲載:千葉県シルバー人材センター連合会 高齢者活躍人材確保育成事業

柏市シルバー人材センター 入会説明会

開催日	午前	午後
10/11(水)	10:00~	
10/27(金)		13:30~
11/6(月)		
11/28(火)	10:00~	

予約電話 平日9~17時 **04-7166-6681** 会場 保健勤労会館 柏下66-1

庭木1本から承ります!

植木のプロフェッショナルがお伺いします!

お客様へのお約束
 庭木1本より明瞭料金
 トイレはお借りしません
 お茶はご遠慮します
 土日でもOKです

広報かしわをご覧の方に
生垣剪定 長さ1m 高さ2m
 通常 **2,200円**を
 先着10名様 **1,100円!** (税込)

1本からのお庭サービス **ガーデンエクステラ**
 柏支店 柏市豊四季 295-8 営業時間 9:00~17:00
 お見積り・お問い合わせは **お電話** もしくは **2次元コード** から **04-7197-3580**

市民団体やサークルからの情報を掲載しています

近セ=近隣センター
ひまプラ=ひまわりプラザ

教福=ラコルタ柏(教育福祉会館)
県プラ=さわやかちば県民プラザ

㊦=入会金、㊧=月会費、
㊨=年会費

■講演「死んでたまるか、何か遺(のこ)さねば」

時10/24の13時~17時 所アミュゼ柏 費999円 前売りあり 園アート・ウォークかしわ ☎7146-6800

■東京大学柏キャンパス一般公開

時10/27・28の10時~16時30分 所同大学柏キャンパス(柏5丁目) 費無料 園同大学柏キャンパス共同学術経営委員会(原) ☎7136-3200

■ママとベビーのリトミック

時10/27・11/24・12/22の10時40分~11時20分 所パレット柏 園6カ月以上の乳児と母親 費1回2,000円 要予約 園田口 ☎080-5537-0338

■講座「ひとりで悩まないでください」

時10/27の13時~15時 所教福 園介護の悩みを解決するための対処法 費500円 要予約 園北川 ☎090-5509-5398

■リラックスヨガ&アロマクリーム作り

時10/28の12時30分~14時45分 所パレット柏 費2,500円 要予約 園吉田 ☎050-1808-8892

■キタカシワハロウィンナイト

時10/28の13時~17時 所北柏ふるさと公園 費500円 要予約 園小齋 ☎090-3907-3437

■なぎなた体験教室

時11/5・12の9時~11時 所柏四小 費無料 要予約 園山本 ☎7145-5047

■沼南ウインドアンサンブル定期演奏会

時11/12の13時~15時 所ひまプラ 費無料 園高見 ☎7149-2000

■津軽三味線名人・五錦竜二「心の音色」

時12/3の13時~14時30分 所アミュゼ柏 費2,800円 要予約 園菅谷 ☎7103-4224

■おやこ舞台鑑賞会オズのまほうつかい

時12/3の14時~15時35分 所市民文化会館大ホール 費2,500円(割引制度あり) 要予約 園高橋 ☎080-3738-8451

■なびか水彩画展

時10/17~22の9時~17時※17日は13時から、22日は16時まで 所県プラ 費無料 園早瀬 ☎7169-8502

■相続対策セミナー「税理士・相続診断士はこう見る」

時10/18の15時~18時 所パレット柏 費無料 園杉崎 ☎7122-1904

■写真展「こんな素敵な野草たち」

時10/20~24の9時~17時※20日は13時から、24日は16時まで 所柏の葉公園センター 費無料 園澤村 ☎080-6645-7601

■中村天風心身統一法講演会

時10/21の10時30分~12時 所柏諏訪神社(柏5丁目) 費1,000円 要予約 園藤本 ☎090-1117-0943

■行政書士の相談

時10/21の10時30分~15時30分 所スカイプラザ2階ピロティ(柏1丁目) 園相続、遺言、成年後見など 費無料 要予約 園嶽崎(たけざき) ☎080-4888-0610

■Aloha Loco(アロハロコ)フェスタ

時10/21の10時30分~15時30分 所道の駅しょうなん 園フラダンスとバンド演奏 費無料 園星 ☎090-4916-3923

■パッチワーク作品のチャリティーバザー

時10/21・22の10時30分~16時※22日は15時まで 所中原ふれあい防災公園サスティナホール 費無料 園相川 ☎7173-9310

■柏の葉公園ウオーキングフェスタ

時10/22の8時~15時30分 所県立柏の葉公園 費800円※前売り500円、高校生以下無料 園星 ☎090-5519-1590

■光ヶ丘地域ふれあいまつり

時10/22の10時~13時30分 所光ヶ丘近セ 園模擬店、バザー、楽器体験など 費無料 園田中 ☎090-4707-4524

■家事家計展示会とバザー

時10/26の10時~14時 所パレット柏、新並木ふるさと会館(逆井) 費無料 園松戸友の会柏支部(宮脇) ☎7139-2093

団体・サークルの催し

■21楽窯(らくよう)会陶芸展

時10/5~9の9時~17時※5日は13時から、9日は16時まで 所県プラ 費無料 園山田 ☎7131-9704

■詩吟講習会

時10/5・19の12時~15時(計2回) 所豊四季台近セ 園プロが基本から丁寧に指導 費無料 要予約 園竹下 ☎090-9800-7696

■健康詩吟体験講座

時10/6・20、11/3・17の12時30分~14時30分 所西原第四町会ふるさとセンター 費無料 要予約 園野澤 ☎090-8812-9610

■IQと心が育つ! 日・英絵本の読み聞かせと実践講座

時10/13の10時30分~11時20分 所沼南社会福祉センター 費500円 要予約 園千葉 ☎080-8046-4516

■沼南ハーモニカサークル発表会

時10/14の13時~15時30分 所ひまプラ 費無料 園原山 ☎7191-8881

■世界食料デー千葉北大会

時10/14の14時~16時 所アミュゼ柏 費無料 園外山(とやま) ☎080-8711-3426

■大堀川の秋の大掃除

時10/15の9時30分~12時※雨天時は10/22 所高田緑地 費無料 園汚れてもよい服装 園深津 ☎090-3436-9724

■とこなつ音楽クラブ ファミリーコンサート

時10/15の13時~16時 所アミュゼ柏 費500円※中学生以下無料 園外尾(ほかお) ☎070-1454-2140

■子育てセミナー「親学トークライブ」

時10/15の14時~16時 所パレット柏 費無料 要予約 園教育研究所アークス ☎7197-5461

●ロコモ体操「ロコモ沼南」

第1・3・5(火)、第2・4(金)14時、ひまプラ。㊦2,500円、1回500円。小林 ☎7149-6041

●柏古文書の会

第4(出)13時30分、教福。古文書を読みます。㊦100円。佐々木 ☎090-4179-5822

●ストレッチ体操「F・Fクラブ」

毎月・(木)13時、中央体育館。㊦1,000円、㊦1,300円。見学可。内山 ☎7163-0378

●柏フィルハーモニー合唱団

毎(金)18時、アミュゼ柏。初心者歓迎。㊦4,000円。清水 ☎090-7845-5538

●合気道研修館

毎(出)19時、西原中。初心者歓迎。㊦2,500円、㊦2,500円。五上(ごがみ) ☎090-4123-4675

●しいの木台テニス

第1(火)・第2~4(月)13時、しいの木台テニスコート。㊦550~1,100円。宮崎 ☎047-383-8001

●スポーツ吹き矢

第2・4(金)10時、あけぼのふるさとセンター。シニアのかた。㊦1,000円、㊦2,000円。孝井(こうい) ☎7148-7677

サークル会員募集

●英会話森の会

第2・4(金)12時30分、アミュゼ柏ほか。英語でスピーチや議論。㊦1,000円。関根 ☎090-5775-5788

●社交ダンス「クレイドル」

第1・3・5(水)13時、南部老人福祉センター「かたくりの里」。初心者・女性歓迎。㊦1,000円、㊦2,000円。舟山 ☎7175-7332※18時以降



市民の相談室

●祝・休日、年末年始は休み

予約が必要な相談

法律相談	▶(月)・(水)・(木)午前9時30分～午後3時30分＝市役所相談室※第1(水)＝沼南庁舎相談室。10月25日(水)はお休み▶(夜間)第2(水)午後6時15分～8時40分＝アミュゼ柏 予約 翌週分を(水)午前9時から※裁判・調停中のものは不可 広報広聴課☎7167-1119	行政書士の暮らしの 手続き相談(成年 後見・相続・遺言等)	第4(火)午後1時～4時＝市役所相談室 予約 当月分を10月2日(月)から 千葉県行政書士会東葛支部☎7186-7396 ※受付時間は(月)～(金)午前9時30分～午後1時
外国人のための 無料法律相談	第4(水)午後1時～5時 国際交流センター(パレット柏)☎7157-0281	弁護士による多重 債務・消費者問題 無料相談	10月18日(水)午後1時～4時＝消費生活センター 予約 当月分を10月2日(月)午前9時から 消費生活センター☎7163-5853
税理士による 税務相談	第2(金)午後1時～5時＝市役所相談室 予約 当月分を10月2日(月)午前9時から 広報広聴課☎7167-1119	女性のこころと 生き方相談	毎週(木)と第1・3(火)、第2・4(月)午前10時～午後4時※第2(木)は午後2時～8時 男女共同参画センター(パレット柏) ☎7167-1127
登記相談(土地家屋 調査士による土地 建物登記・測量・境 界を含む)	第2(火)午前10時～正午＝市役所相談室 予約 当月分を10月2日(月)から 千葉司法書士会柏支部☎070-3873-5237 ※受付時間は(月)～(金)午後1時～4時	老いじたくあんしん 相談(高齢者のライ フプラン・遺言・相 続等)	▶第2・4(金)午前9時～正午＝市役所相談室 ▶第3(金)午前9時～正午＝沼南庁舎相談室 予約 当月分を10月2日(月)午前9時から 老いじたくあんしんねっと☎050-5236-3800
司法書士による相談 (相続登記・会社登 記、成年後見・遺言・ 生前贈与等)	▶第2(火)午後1時～3時＝市役所相談室 ▶第3(火)午前10時～午後3時＝沼南庁舎相談室 予約 当月分を10月2日(月)から 千葉司法書士会柏支部☎070-3873-5237 ※受付時間は(月)～(金)午後1時～4時	交通事故巡回相談 (示談や損害賠償 の方法等)	11月1日(水)午前10時～正午・午後1時～3時 予約 10月30日(月)まで※調停中・裁判中のものは不可 防災安全課☎7167-1115
社会保険労務士に よる相談(年金・労 働問題、社会保険、 成年後見等)	第4(金)午後1時～5時＝市役所相談室 予約 当月分を10月2日(月)から 千葉県社会保険労務士会東葛支部☎7136-2560※受付時間は(月)～(金)午前9時～正午・午後1時～3時	母子・父子自立支援 相談	(月)～(金)午前9時～午後4時 こども福祉課母子・父子自立支援員 ☎7167-1455
こころの悩み 無料相談 (電話・面接)	▶電話相談＝(月)・(金)午前10時～正午・午後1時～5時 日本産業カウンセラー協会東関東支部(柏2丁目)☎7163-7830 ▶面接＝(月)～(金)午前10時～午後5時 同支部☎7168-7163(予約)	不登校・学校教育・ 幼児教育相談(電話 ・面接)	(月)～(金)午前9時15分～午後3時45分 教育支援室▶電話相談＝☎7131-6615 ▶面接＝☎7131-6671(予約)
		就学相談	(月)～(金)午前9時～午後4時＝ウェルネス柏 児童生徒課☎7128-2227
		ニート・ひきこもりの 若者、就職氷河期世 代のための就労相談	(月)～(金)午前9時30分～午後5時 かしわ地域若者サポートステーション ☎7100-1940

予約が不要な相談

行政相談(国などへ の意見・要望)	▶第1・2(水)午前10時～正午＝市役所相談室 ▶第3(月)午前10時～正午＝沼南庁舎相談室 広報広聴課☎7167-1119	高齢者の就労・ 社会参加相談	(月)～(金)午前10時～午後4時 かしわ生涯現役窓口(パレット柏) ☎7157-0282
人権身の上相談	第1・3(火)午前10時～午後3時＝市役所相談室 広報広聴課☎7167-1119	家庭児童相談	(月)～(金)午前8時30分～午後5時15分 こども支援室☎7167-1458
不動産相談(売買・ 賃貸借契約時のト ラブル)	第1(金)午前10時～午後3時＝市役所相談室 広報広聴課☎7167-1119	子ども 「やまびこ電話 柏」	(月)～(金)午後1時～7時 少年補導センター☎7166-8181
消費生活相談	(月)～(金)午前9時～午後4時30分 ※第3(土)は電話相談だけ受け付け 消費生活センター☎7164-4100	少年相談	(月)～(金)午前9時～午後5時 少年補導センター☎7164-7571
障害者差別に 関する相談 (電話・面接)	▶電話相談＝(月)～(金)午前9時～午後5時 ▶面接＝毎週(水)午前9時～午後5時、ラコルタ 柏(教育福祉会館) 千葉県東葛飾障害者相談センター ☎7179-1088・FAX 7165-2423	にこにこダイヤルか しわ(妊娠・出産・ 育児に関する相談)	(月)～(金)午前9時～正午・午後1時～5時 地域保健課☎7162-2525
ひきこもり相談	(月)～(金)午前9時30分～午後4時30分 ※第1(金)は午後1時～4時30分 千葉県ひきこもり地域支援センター ☎043-209-2223	心配ごと相談	▶(水)＝いきいきプラザ☎7163-2734 ▶(木)＝沼南社会福祉センター☎7193-2942 ※いずれも午前10時～午後3時 柏市社会福祉協議会☎7163-1234
		外国人のための 相談	英語＝(木)、中国語＝(水)・(金)、スペイン語＝(月)、 韓国語＝第2・4(火)※いずれも午後1時～5時 外国人相談窓口(市役所本庁舎3階) ☎7168-1033

潜入!! 工事現場

途ちゅアフター

第6回 >>> 国登録有形文化財 染谷家住宅



トチュー調査員

空気が爽やかになったこの季節に
少し変わった工事現場に行ってきました。
文化財を扱う工事ってどんな感じなんだろう



柏駅から車で20分、手賀沼南岸のほとりから少し入った鷲野谷地区に、国登録有形文化財の「染谷家住宅」があります。

そもそも文化財とは、長い歴史の中で守り伝えられてきた文化的な財産のことで、仏像や遺跡など形あるものの他に、地域の伝統行事なども含まれる

そうです。市内にある文化財の中で国が指定・登録した建造物は、花野井の旧吉田家住宅、増尾の伊藤家住宅、そして染谷家住宅の3つになります。

8棟から構成される染谷家住宅の歴史は古く、江戸時代後期までさかのぼるというからビックリ！ 染谷氏はずっとこの地域で力を持っていた地侍でしたが、その後名主として村役人を務めていたといいます。弘化4(1847)年に建てられた主屋に加え、土蔵や風呂場などの付属の建物も含めて、現在保存修理工事を行っています。



銅版画 ※明治27年 東京精行社刊行(所蔵:染谷文彦氏)
現存する屋敷構えがほぼ一致する



時代劇に出てきそう～



文化財の保存修理では同種・同材・同工法が基本です。家相図や古写真などの史料を参考に、実際の建物から建築当初の仕様やその後の変化を読み解いて、修理方針を考えるのだと教えてくれました。素材や部位にもよりますが、十数年ごとの部分修理を繰り返しながら、100～200年ごとの大規模修理が行われるそうです。建物そのものの部材を最大限残し、建築当初の情報を次の世代につなげていく努力が必要になってくるんですね。

主屋の工事では、いったん家屋全体をジャッキで持ち上げ、土台や柱の傷んでしまった箇所だけを部分的に修復していました。これぞ職人技。



工事は令和6年3月で終了し、その後は多くのかたに知ってもらえるように活用をしていきます。主屋の土間で奏でる音楽コンサートや文化財巡りツアーなどさまざまなメニューを検討中だそうです。ご協力いただいた文化課の皆さんありがとうございました。

トチュー調査員の もっと知りたい!

Q1 染谷家住宅の中で一番古い建物は？

A 天保5(1834)年に着手し翌年竣工した「長屋門」です。これまで建築年は不詳でしたが、取り付けられていた銅板の下に、墨書で直接門に記されているのが見つかりました



Q2 市内の文化財ってどのくらいあるの？

A 国・県・市から指定・登録された42件の他に、未指定を含めると3万件以上もあります。これらを保存・活用していくために、市では「柏市文化財保存活用地域計画」を今年7月に策定しました



市ホームページ

今こそ躍動の時 勝利をつかめ！ 柏レイソル

昨季J1リーグ王者

横浜F・マリノスを撃破！

特別版
Kashiwa
Photo Diary

～ まちの出来事を写真とともに ～

サッカーJ1リーグも残すところあと8試合。今シーズンは最下位の18位がJ2リーグへ降格となり、ホームタウンチームである柏レイソルは現在16位と苦しんでいます。

しかし、直近5試合は負けなしで、さらに天皇杯でも準決勝に勝ち進むなど復調の兆しが見えてきました。柏レイソルの勝利を願い、たくさんの声援を選手に届けよう！※9月14日現在の情報

9/2 三協フロンテア柏スタジアム

柏レイソル

J1第26節

横浜F・マリノス



2 0 前半 0
2 後半 0



縦横無尽にピッチで躍動！
J1初ゴールが先制点



相手のスライディングを華麗にかわす山田雄士選手

首位を走る横浜F・マリノスをホームに迎えた一戦で、均衡が破れたのは後半7分。先発に抜てきされた山田雄士(ゆうと)選手がゴール前でパスを受けると、カットインから左足を振り抜いたシュートを流し込みJ1初ゴールを記録。監督の期待にも応えサポーター也大熱狂！



J1・2リーグ100試合出場を
自らのゴールで祝福！

サポーターに向けて喜びを爆発！ マテウス・サヴィオ選手

後半37分に相手のハンドでPKを獲得。これをマテウス・サヴィオ選手がきっちりと決めてリードを広げると、試合はそのまま2対0でタイムアップ。4月初めの第7節以来、5カ月ぶりとなるリーグ戦ホームでの勝利を収めました。

10月8日(日)には
ホーム柏で天皇杯の
準決勝があります。
J1リーグ残留と
天皇杯優勝に向けて
熱い応援を
お願いします！



柏レイソルキャプテン 古賀太陽選手

ホームゲームを応援に行こう！

【天皇杯】

🏆 10月8日(日)午後1時10分キックオフ
柏レイソル 対 ロアッソ熊本

【J1リーグ】

⚽ 10月29日(日)午後3時キックオフ
柏レイソル 対 川崎フロンターレ

⚽ 11月25日(土)午後2時キックオフ
柏レイソル 対 サガン鳥栖



◎チケットの購入方法など、詳しくは柏レイソルのホームページで



柏レイソル
ホームページ

..... \かしわ愛を込めて/

ふるさと産品お届け便

市で生産・加工された製品など、柏を象徴する特産品を「柏市ふるさと産品」に認定しています。このコーナーでは、ふるさと産品の魅力と生産者のこだわりを紹介します。



詳しくはこちら

第6回 ハートのコーヒージャースプーン



「明日を彩る価値」を届けたい。

こだわりの手仕事で

アトリエ鍛 金工作家・宮田 琴さん



アトリエ鍛～たん～
【住所】 大塚町12-15
【問い合わせ】
☎090-2748-9113

冷たい金属からぬくもりを感じるオンリーワンへ

一枚の金属板を金鋸（かなづち）でたたき、立体的に造形する伝統技法「鍛金（たんきん）」。その技法を東京藝術大学で学んだ宮田さんが使用する金鋸は、金属板の表面の模様や用途に合わせて独自に加工していて、その数は今では40種類にも及びます。

1杯でおよそ10グラムのコーヒー豆が計量できるコーヒージャースプーンは、そのまま瓶などに入れて使えるように持ち手を短めに工夫しています。特にハートの透かし模様は作り手のこだわり。

「冷たくて硬く、重たい印象がある金属製品のイメージを変えたくて。使えば使うほど出る味わいや深みから、ぬくもりを感じてもらえるように—」と思いを語り、その



形を整えるために何百回もたたきます

の温かさやかわいらしさを表現したハートのモチーフは、まさに宮田さんの人柄そのもの。

11月に行うワークショップでは、若いかたや子どもたちにも、

手作りの魅力を伝えていきたいと考えているそうです。「さまざまなものが大量生産され安く購入できる時代だからこそ、一つ一つ手作業で思いを込めて作ったものを、長く使ってほしい」。使い続けることで徐々に手になじみ、金属ならではの経年変化も楽しみながら、世界に一つしかない自分だけのものになっていくこと。それが金属製品を使う良さや魅力であり、そして、明日への生活に彩りを与える存在になっていくのかもしれない。

今月のプレゼント

コーヒージャースプーン 3名様

締め切り
10/10(火)

【応募方法】

市内在住のかたで、次のいずれかで
▶市のホームページにある入力フォームで
▶はがきに「ふるさと産品お届け便」と明記し、3ページ下の必要事項と、広報かしわ10月号の感想を書いて、〒277-8505 柏市役所広報広聴課へ郵送（必着）※応募は1人1回。当選者の発表は賞品の発送をもって代えさせていただきます



応募はこちら

市の情報をもっと知りたい!

柏市オフィシャル
ホームページ



柏市公式
LINEアカウント



柏市公式
エックス(旧ツイッター)



広報誌の配布に関する 問い合わせはこちら

広報かしわ宅配コールセンター

☎0120-276-673

受付時間/午前8時30分～午後5時15分

※土・日曜日、祝日、年末年始を除く

柏市の人口

※R5.9.1現在 ()内は前月比

世帯数 197,548世帯(+51世帯) 総人口 434,059人(+4人) 男 214,114人 女 219,945人

携帯電話や松戸局(047局)から本誌の市外局番のない番号にかけるときは最初に「04」を付けてください

電話での問い合わせが困難な場合はファクス
7166-8289もご利用ください



古紙配合率70%再生紙と植物油インキを使用しています。また、見やすいユニバーサルデザインフォントを採用しています。