

行ってみたい!がきっと見つかる  
**秋のイベント**を  
**満喫**しよう

広報かしわが  
リニューアル!

かしわ愛満載の情報誌



柏のPRキャラクター  
「カシワニ」

市内各エリアの  
イベントに携わる皆さん。  
それぞれのイベントの魅力を  
本誌4～9ページの特集でご紹介!



柏の木が、つぎの若い芽にバトンを渡していくように。

みんなで、柏をつないでいこう。

これまで、しなやかに変わってきたように。

つづくために、私たちにできることがある。

ひとりひとりの、あしたをよくする知恵と工夫で。

柏市は、つづくをつなぐ、まちになります。

#04「つづくを、つなぐ。」かしわスナップ

公民学をつなぐ、柏の葉アーバンデザインセンター 三牧浩也さん(写真左)が語る未来型の新しいまちづくりとは。インタビュー記事はこちらから。





## CONTENTS ~目次~

### 4 特集

## 行ってみたい! がきっと見つかる 秋のイベントを満喫しよう

### 10 **Pick Up** ~市の新しい情報などをお知らせします~

柏市文化祭/吉田家文化祭を初開催/新型コロナワクチン集団接種予約のお知らせ/  
一部銀行での窓口収納の取り扱いを終了/手賀沼エコマラソンの交通規制にご協力を/  
放射線対策NEWS ほか

### 14 **Information** ~情報コーナー~

マイナンバーカードに関する業務を休止/ひきこもりに関するアンケート調査にご協力を/  
こども園・保育園・幼稚園合同就職説明会/インフルエンザ予防接種の費用を助成/  
【連載】カシワ★ナンバーLABO/団体・サークルの催し/サークル会員募集/市民の相談室 ほか

### 30 【連載】 潜入!! 工事現場 **途chuアフター**

第6回 国登録有形文化財 染谷家住宅

### 31 **Kashiwa Photo Diary** ~まちの出来事を写真とともに~

今こそ躍動の時 勝利をつかめ! 柏レイソル

### 32 【連載】 かしわ愛を込めて ふるさと産品お届け便

第6回 ハートのコーヒーマジャースプーン



## 市長の スマイル通信

vol.21

## 中学の制服に新たな選択肢 統一デザインの ブレザータイプを導入

今年、小学生から届いた手紙に「自分が行く中学校では女子の制服がスカートと決められている。ズボンを選べるようにお願いします」とありました。

『なぜスカートをはかないといけないの?』

私自身も当時、同じ気持ちになったことを思い出しました。

市では今、未来につながる魅力ある学校づくりを目指し、学校や教育委員会と連携・協力しながら、さまざまな角度から教育環境の見直しを進めています。

その中で、中学校の制服については、多様性により配慮し、子どもたちが自由に制服を選択できるよう、従来の学生服やセーラー服等に次ぐもう一つの選択肢として、市内共通の標準制服(ブレザータイプ)を導入します。

これにより、寒暖差への対応も可能となり、デザインが統一されることでユースもしやすくなるかと考えました。

まずは令和6年度中にモニター制度として導入し、実際に着用した生徒の意見を取り入れ、令和7年度の本格導入につなげていきます。

未来の柏の子どもたちのために、引き続き、より良い教育環境の実現に取り組んでいきます。

柏市長

太田和美



はがき・ファクスなどの記入内容

①希望する講座・催し名 ②郵便番号・住所 ③氏名(ふりがな) ④年齢 ⑤電話番号※電話が困難な場合はファクス番号⑥(往復はがきの場合) 返信面の宛先

掲載情報の  
見方

時=とき 所=場所 対=対象 定=定員 内=内容 講=講師 費=費用 持=持ち物 申=申し込み 交=交通 他=その他  
問=問い合わせ ●費用で特に記載のないものは無料 ●対象や定員に制限のないものは、どなたでも参加可

行ってみたい!がきっと見つかる

# 秋のイベントを満喫しよう

夏の暑さが過ぎ去り、過ごしやすい季節になりました。この秋、市内ではたくさんのイベントが開催されます。長年続く伝統あるイベントや今年初開催のイベントに、家族や友人と一緒に出かけませんか。

☎ 広報広聴課 ☎ 7167-1175 ・ FAX 7166-8289



## 全国トップクラスの人口増加の街

都心からのアクセスがよく便利であると同時に、手賀沼などの豊かな自然と共存するまち柏。そのバランスの良い住みやすさなどを理由に転入者が増え、令和4年の1年間で市内転入者の人口の増減数はおよそ4,000人プラスとなり、その増減数は全国1,794ある自治体の中で14位にランクインしています。さらに、上位13位のうち、政令市・東京23区を除くと、つくば市に次ぐ第2位となっていて、全国的に人口が減少する市町村が多い中で、柏市の人口は増え続けています。

※参考資料…住民基本台帳に基づく、人口動態及び世帯数



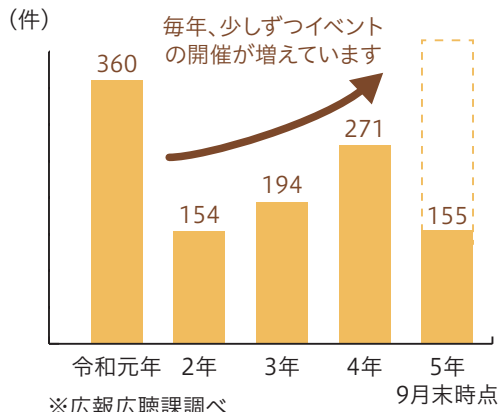
総務省 ホームページ

## 柏の秋のイベントが戻ってくる

ここ数年は、コロナ禍の影響から市内イベントの開催が減少してまいりました。新たに柏市民となったかたは、出かける機会とともに、本来の柏の街のにぎわいや、柏を知るきっかけが少なかったのではないのでしょうか。

5月に新型コロナウイルス感染症の位置づけが5類に移行したことで、イベント件数も増加していて、盛り上がりを取り戻しつつあり、市内各

市内のイベント件数(年間)



所の屋外のイベントが数多く開催されています。多くのかたでにぎわっていた柏の秋が4年ぶりに復活します。今号では、市内の各エリアで地域を盛り上げる事業やイベントに携わる皆さんに、それぞれのイベントの魅力を教えてもらいました。気になる地域のイベントに出かけて、柏の魅力を発見してみませんか。

柏市に住んで間もないせいか、知らない場所が多いな～家族で楽しめるイベントに行きたい!





# 柏駅西口の新たなイベント発見!

かしわのにしぐち

## おいちい〜ば

10/21(土)  
~28(土)開催

中央エリア

千葉県産の食材を使った創作料理を販売し、あさひふれあい通りではテラス席で食事を堪能することができるイベントを開催。最終日はスポーツや健康をテーマにした体験なども楽しめます。



美食中華 泰山  
「千葉県産イチジクを使った黒酢酢豚」



ファーマーズテーブル柏西口店  
「千葉県産グリルバーニャカウダ」

bottega (ボッテガ) 柏店  
「千葉県野菜のフリット・柏産こまいぬエール」

### コロナ禍で生まれた団結力

柏駅西口エリアを盛り上げるため、日々奮闘している、あさひふれあい通り商店会会長の長一江(おさかず)さん。コロナ禍の令和2年に会長に就任し、飲食店が大打撃を受ける中、少しでも街に元気を取り戻そうと、オンラインでのイベントを計画するなど、さまざまな挑戦を続けてきました。

「自分だけではなく、みんなと一緒に事業を行えば、もっと西口全体を盛り上げることができる」と考えた長さん。そんな長さんの熱意に共感した5つの商店会が団結し、西口エリアを舞台とする今回のイベントが実現しました。

### 光の演出でおしゃれな空間に

あさひふれあい通りでは、光の演出が見どころの一つ。照明デザイナーの監修のもと、街灯の色の変更やランタンの装飾など「いつもと違うおしゃれな空間」にこだわっています。また期間内は、開放感のあるテラス席を用意。温かな光の雰囲気を楽しみながら、各店舗が千葉県の名産を使って作った特別な限定料理を味わうことができます。



あさひふれあい通り  
商店会会長・長一江さん

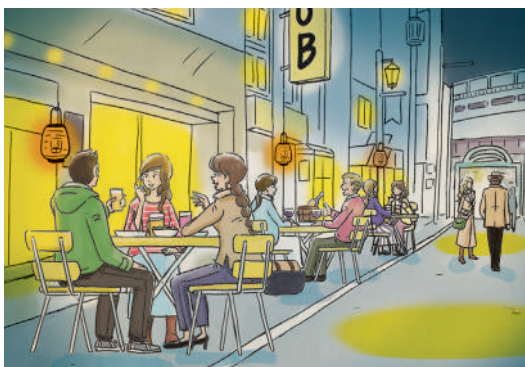


### 全国的に活躍する照明デザイナーによる演出

水木しげるロード(鳥取県)やメリケンパーク(兵庫県)の再整備に携わり、100点を超えるグッドデザイン賞のほか、各賞受賞歴多数のトップデザイナー・長町志穂さんによる光の演出は必見です!



照明デザイナー・  
長町 志穂さん



※イラストはイメージ

### かしわのにしぐちおいちい〜ば

千葉県誕生150周年記念事業として、柏駅西口で「食」と「空間演出」をテーマにしたイベントを開催します。

【開催日時】10月21日(土)~28日(土)午後6時~9時

※28日は午前11時から開催

所 柏駅西口周辺

図 中心市街地整備課 ☎7167-2354

FAX 7167-2266



イベント詳細

#### ■柏駅西口マップ







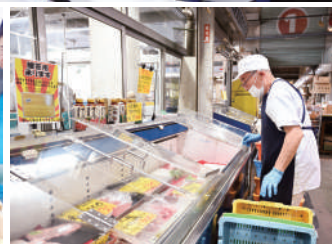
10/22(日)  
開催

ここでしか見られない  
逸品に出会えるかも!?

## かしわ市場まつり

北部エリア

市内に公設市場があることをご存じですか。新鮮な商品が並ぶ市場では、一般のかたでも参加できるイベントを開催しています。



### 市民の食を支える柏の台所

市の北部に位置する柏市公設総合地方卸売市場（以下、柏市場）は、県内に6つある公設市場のうちの一つ。中でも、青果・水産物・花きの3部門を取り扱っている唯一の公設市場で、私たちがスーパーなどで購入している生鮮食品も、柏市場を通して販売されています。



柏魚市場株式会社  
大須賀 幸夫さん

柏市場内の水産部卸売業者の大須賀さんは、「ここは常磐自動車道の柏

インターチェンジからすぐ近くにあり、水揚げされた鮮魚をより鮮度の高い状態で仕入れ、市民の皆さんに届けられるのが強み」と話します。

また、業務用の商品や食品を扱う関連食品棟では、「地域から愛される地元の市場」になるようにと、毎月第2土曜日に市民感謝デーを開催しています。鮮度抜群のお寿司の販売のほか、買い物券が当たる抽選会など、工夫をこらしたイベントを企画し、柏市場だけでなく地域を盛り上げています。

### かしわ市場まつりの活気再び！

コロナ禍で中断されていた、年に一度の「かしわ市場まつり」が4年ぶりに開催されます。一番のお勧めは、一般のかたが普段入ることができない水産棟での即売会。脂の乗ったマグロが冊で販売され、例年多くのかたでにぎわいます。

そのほかにも果物などの販売店が並び、海鮮丼や焼き物などを販売するテントが出店します。食べることに以外にも、スノーマシンでの降雪ショーや松葉中学校吹奏楽部による演奏など、イベントが盛りだくさんです。市場ならではの雰囲気味わいに、かしわ市場まつりへ参加してみませんか。

## かしわ市場まつり

【開催日時】10月22日(日)午前8時～午後1時

【開催場所】柏市公設市場

【内容】果実・水産物等の販売、スノーマシンでの降雪ショー、松葉中学校吹奏楽部による演奏など

【交通】▶柏駅西口企業バス乗り場から無料シャトルバス

▶つくばエクスプレス柏の葉キャンパス駅から、徒歩7分

圃 柏市公設市場 ☎7131-2620・FAX7131-2845



市ホームページ

**注意!** 駐車場はありませんので、シャトルバスか公共交通機関をご利用ください

シャトルバスがあるから安心ね







世代を超えて  
 楽しめること間違いなし!

10/8(日)  
 開催

# 沼南まつり

東部エリア

沼南地域で長年愛されてきた「沼南まつり」。  
 小さなお子さん連れの家族も楽しめるイベントが、  
 この秋復活します。

## 郷土愛を育むイベント としてスタート

沼南まつりは、昭和56(1981)年10月18日に旧・沼南町民のふれあいの場として大津ケ丘2丁目周辺で初めて開催されました。地域のかたに地元の商品や農産物を知ってもらい、経済の発展や郷土愛につなげようという思いから、旧・沼南町や沼南商工会を中心に運営してきました。平成17(2005)年に柏市と旧・沼南町が合併した後も、沼南体育館などを会場に毎年開催され、およそ2万人のかたが参加していました。その後、平成28(2016)年から商業施設のセブンパークアリオ柏を会場に変更したことを機に、毎年4万人の人が集まる一大イベントに成長しました。



## 40回目の節目 初めての「かた」もお気軽に

歴史ある沼南まつりは、

今年で40回目。ここ数年はコロナ禍だけでなく、台風の影響もあつて開催できず、39回目まで足踏みとなっていました。実行委員長を務める酒巻さんは、節目となる今回、誰よりも熱い思いで臨みます。「これまで続けてこられたのは、地域の皆さんが地元の祭りを愛し、大切にしてきたから。その思いを次の世代につないでいきたい」と意気込みを語ってくれました。



沼南まつり実行委員会  
 委員長・酒巻 秀明さん

パパやママに  
 連れて行って  
 もらおう



「毎年楽しみにしていたかたはもちろん、初めて参加するかたにも気軽に楽しんでもらいたい」との思いから、小さいお子さんでも遊べるスライダーなどの遊具や、大人もうれしい地元農産物の抽選会などを用意し、たくさんのかたの来場を心待ちにしています。

## 沼南まつり ひろげようふれあいの輪

【開催日時】10月8日(日)午前10時～午後5時

【開催場所】セブンパークアリオ柏(大島田1丁目)

【内容】海上自衛隊東京音楽隊の演奏、はしご乗り、スライダー、バンジートランポリン、計量に関するクイズ、抽選会で野菜の配布など

圃沼南まつり実行委員会(柏市沼南商工会内)

☎7191-2803・FAX7193-2726





あけぼの山農業公園

8月上旬、地域の農家の皆さんが  
まいたコスモスの種が花開きます



## 北部エリア

### ① 10/1(日) ミニ消防フェスタ

【時間】午前10時～正午

所 クリエイト S・D 柏西原店駐車場(西原7丁目)

☑ 消防車の展示や地震体験車の試乗、スタンプラリーなど  
☎ 旭町消防署西原分署 ☎7155-5119

### ② 10/7(土)～11/5(日) コスモスウィーク

コスモスの見頃に合わせ、フォトスポットを設置したり、  
期間限定でオリジナルスイーツ「柏はちみつプリン」を販売  
したりするなどイベント満載です。

所 園 あけぼの山農業公園 ☎7133-8877



園内養蜂場で採れた  
蜂蜜は格別



### ③ 10/8(日) 農業公園まつり

【時間】午前9時30分～午後3時※荒天中止

所 あけぼの山公園・農業公園

☑ 特産物や新鮮野菜の販売、模擬店の出店、消防車の展示、  
お茶会、富勢中学校吹奏楽部の演奏など

園 あけぼの山農業公園 ☎7133-8877

### ④ 10/21(土)～22(日) 柏の葉T-SITE秋祭り

【時間】午前11時～午後7時

所 柏の葉T-SITE周辺(若柴)

☑ 縁日屋台やワークショップ、ハロウィーンパレードなど

園 柏の葉T-SITE ☎7197-1400・北部整備課 ☎7167-1249

# 柏の秋を ギュッとしました

市内のイベントは、まだまだたくさんありま  
す。ここではどなたでも予約なしで参加ができ  
るイベントの一部を紹介します。

### ⑤ 10/28(土)～29(日) 柏の葉イノベーションフェス

【時間】午前10時～午後4時(予定)

所 柏の葉キャンパス駅・柏の葉アクアテラス(若柴)周辺

☑ ARで街がしゃべりだす!?「Talking City」他、ビジネスア  
イデアコンテストや座談会、体験・展示イベントなど

園 UDCKタウンマネジメント ☎7137-2228・北部整備課 ☎  
7167-1249

### ⑥ 10/28(土)～29(日) 柏の葉街まるごとハロウィン

【時間】午前10時～午後4時

所 柏の葉キャンパス駅周辺

☑ ハロウィーン気分を味わえるフォトスポットや物作りが体験  
できるワークショップなど

園 柏の葉街まるごとハロウィン実行委員会(チコル内) ☎  
7189-8653・北部整備課 ☎7167-1249

### ⑦ 11/3(金) 柏の葉マルシェコロール

【時間】午前11時～午後5時

所 ゲートスクエアプラザ(若柴)、柏の葉キャンパス駅西口

☑ 「花とみどりのある暮らし」をテーマにしたマルシェ、雑  
貨や軽食など

園 柏の葉マルシェコロール実行委員会(UDCK内) ☎7140-  
9686・北部整備課 ☎7167-1249

### ⑧ 11/3(金) わくわくマルシェ

【時間】午前10時～午後2時

所 特別養護老人ホームひかり隣保館(十余二) ☑ 野菜・鉢植

えの販売、子どもみこし、キッチンカー、のど自慢大会など

園 ひかり隣保館 ☎7131-2914・高齢者支援課 ☎7168-1996

## ⑨ 「手賀沼オータムバル」手賀沼の秋風を感じながら楽しもう



およそ18店舗が一堂に会し、地元のクラフトビ  
ールなどの酒類やお酒に合う料理などのキッチンカ  
ーが出店します。そのほかにも、柏市ふるさと産品の  
販売やお子さんが楽しめる「おやさいスタンプ」な  
どの体験もあります。手賀沼から吹く心地よい秋風  
を感じながら、自然の中で遊び尽くしてみませんか。

【開催日時】11月3日(金)午前10時～午後5時

※雨天時は翌日に延期

【開催場所】柏ふるさと公園

園 商工振興課 ☎7167-1141





## 中央エリア

**10 10/15(日) かしわde国際交流フェスタ** 【時間】午前11時～午後4時  
 所 柏駅東口ハウディモール 関 国際色豊かな踊り・演奏、外国物産・飲食の販売など  
 問 国際交流センター ☎7157-0281

**11 11/5(日) ウラカシキャラバン東西編**  
 【時間・場所】▶午前11時～午後5時=柏駅東口ハウディモール▶正午～午後9時=あさひふれあい通り  
 関 飲食店の出店、うらかしどうぶつえん、アクロバット体験など  
 問 商工振興課 ☎7167-1141



### もっと知りたいかたはこちら!

市のホームページのほか、本誌のPick UpやInformationのコーナーでもイベントを紹介しています



市ホームページ



## 東部・南部エリア

土・日曜日、祝日限定!

**12 10/28(土)まで 手賀沼流域フォーラム 生きものクイズラリー** 【時間】午前10時～午後4時  
 所 手賀沼フィッシングセンター(曙橋)周辺

関 手賀沼フィッシングセンター周辺のポイントを回ってクイズに答えると、景品がもらえます  
 問 手賀沼まちづくりセンター ☎070-8385-3599・環境政策課 ☎7167-1695

**13 10/9(月) スポーツドリームかしわ** 【時間】午前11時～午後4時  
 所 セブンパークアリオ柏(大島田1丁目) 関 障害の有無や世代にかかわらず、さまざまなスポーツを体験できるイベント  
 問 スポーツ課 ☎7167-1133

**14 10/15(日) 道の駅しょうなん収穫祭** 【時間】午前9時～午後3時  
 関 ジャンボカボチャコンテスト、地元野菜特売や野菜詰め放題のほか、お買い上げ抽選会など  
 所 道の駅しょうなん ☎7190-1131

**15 10/21(土) 朋生園祭** 【時間】午前11時～午後2時  
 関 花苗・手工芸品の販売、近隣の障害福祉サービス事業所による販売、芋掘り体験(小学生以下)など  
 所 朋生園 ☎7163-6612

