

在宅医療・介護多職種連携協議会

2022.3.18

柏市総合特区リハビリテーションの取り組みと今後の活動について

総合特区終了に伴い、これまで訪問リハビリステーションをご支援・ご愛顧くださった皆様には、心よりの御礼を申し上げます。

今後は、運営事業者で「かしわトータルヘルスケア協議会」を立ち上げ、もっと地域に、もっと市民に近いフィールドで活動をしていきます。



①株式会社 リハビノベート柏		②株式会社なないろ		③株式会社 アクト・デザイン	
所在地	柏市中央町5-16-202	所在地	大津ヶ丘4-28-11-1階	所在地	大室1-24-1
電話	04-7100-4542	電話	04-7128-4455	電話	04-7197-7862
FAX	04-7100-4956	FAX	04-7128-5775	FAX	04-7197-7863

かしわトータルヘルスケア協議会

総合特区に基づく特例措置

2012年3月 認可

柏市内の指定訪問リハビリテーション事業所であって、病院、診療所、介護老人保健施設でなくとも、病院、診療所、介護老人保健施設と密接な連携をとり、指定（介護予防）訪問リハビリテーションを適切に行うと市長が認めるものについて、指定訪問リハビリテーションを行うことを可能とする。（柏市ホームページより）

誕生から10年を迎え終了するにあたり...

①かかりつけ医の共用事業所としての訪問リハビリの展開

全国に先駆けて、在宅医療の一員として密なかかりつけ医との連携を展開し、リハビリの提供体制を構築した。

②多職種連携の「チーム柏」の一員として

在宅プライマリケア委員会（柏市医師会）への参加、多職種連携研修などへの講師参加、行政との連携での地域医療の啓発や実践を行ってきた。

③介護保険領域を超えて

介護予防、フレイル予防事業への参加、栄養士・歯科衛生士と連携したトータルヘルスネットワークの構築に向けた取り組み、ロコモ事業への参加、ハイリスク者アプローチなど地域包括ケアセンターと連携した事業を展開している。

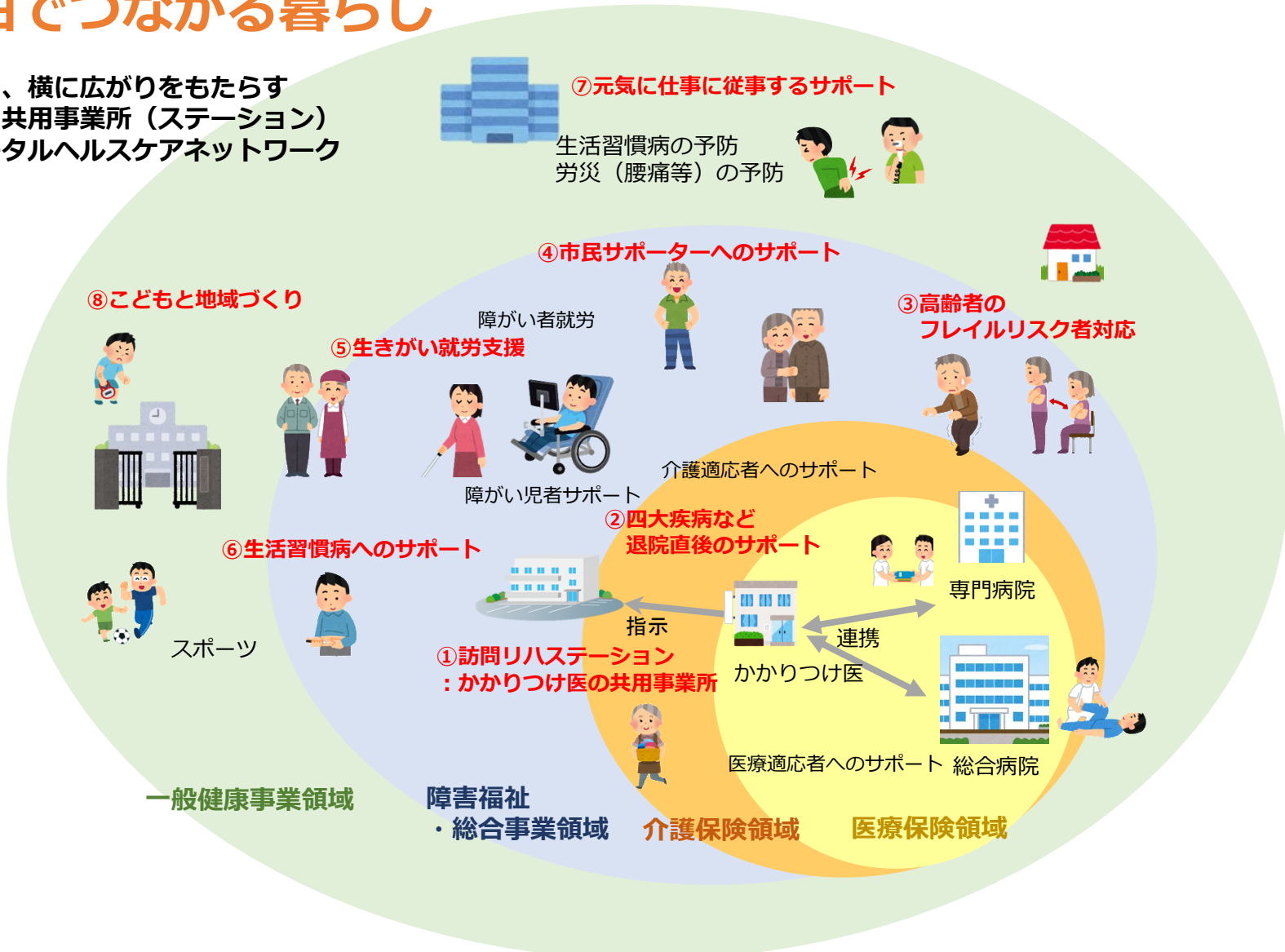
これまでの活動内容

1. 介護保険下における（介護予防）訪問リハビリテーション
2. 地域リハビリテーション活動支援事業（グループ支援事業）講師
3. 柏市社会福祉協議会 介護予防センター（市民講座・介護予防講座）講師
4. 市民向けリハビリ講座（柏げんき塾など）講師
5. ロコモフィットかしわ
6. フレイルハイリスク者アプローチ（トータルヘルスケアネットワーク）
7. 地域ケア会議への参加
8. 他職種向け研修会開催
 - 介護施設での介護研修・アドバイザ事業
 - 福祉用具・住宅改修アドバイザ事業
 - 健康インストラクター向け研修会の開催
9. 同職種向け研修開催
10. 調査研究事業
11. 近隣地域への終活支援
12. まちの健康研究所「あ・し・た」（肩・腰・ひざの相談室）
13. 東葛テクノプラザ 福祉機器試作品発表会審査員

目指す姿

ずっと柏でつながる暮らし

縦割りではなく、横に広がりをもたらす
地域のリハビリ共用事業所（ステーション）
「つなぐ」トータルヘルスケアネットワーク



新たな取り組み

福祉活動団体等助成金
地域課題解決活動助成

申請中

地域課題解決テーマ

コロナ禍による生活様式変化から
生じた不活動に対する支援

活動名称

リハビリ専門職による健康運動相談

柏市老人福祉センター

柏寿荘・かたくりの里・いこい荘

準備中

テーマ

市民向けの連続講座

活動名称

未定