

第8期柏市高齢者いきいきプラン21における 地域包括支援センター関連施策について

令和3年7月15日
柏市地域包括支援課

第8期 柏市高齢者いきいきプラン21について

第1部 総論

第1章 計画の策定にあたって

第1節 策定の背景

第2節 計画の期間

第3節 日常生活圏域の設定

第2章 高齢者の保健福祉を取り巻く状況

第1節 高齢化の現状と将来推計

第2節 7期プランの評価と課題

第3章 計画の目指すもの

第1節 基本理念

第2節 計画策定のポイント

第3節 政策目標及び重点施策

第4節 計画の進行管理

第2部 重点施策の取り組み(各論)

基本理念

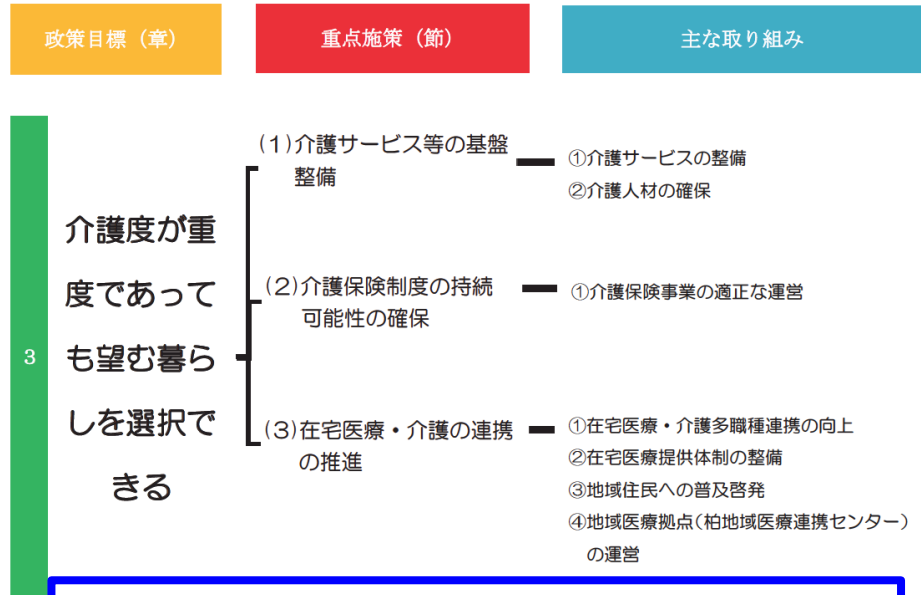
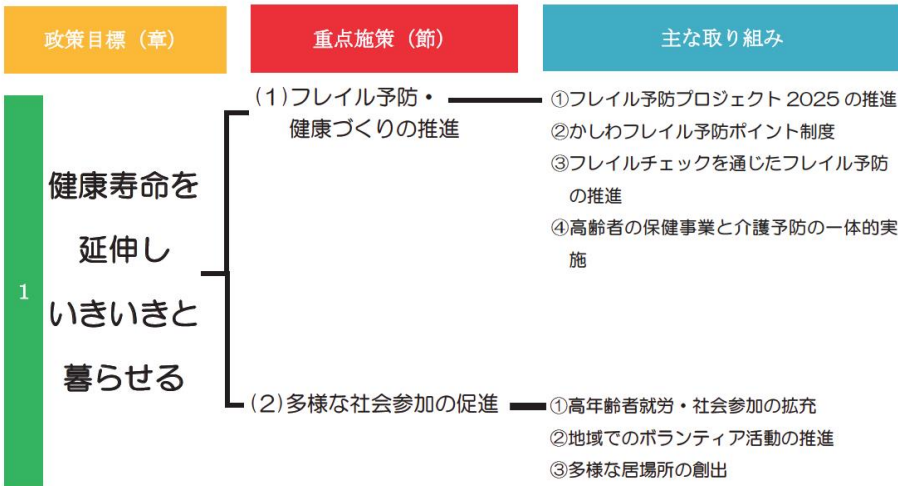
すべての高齢者が、その人らしく、
住み慣れた地域で
安心していきいきと暮らせるまち 柏



基本理念と基本理念に込めた願い

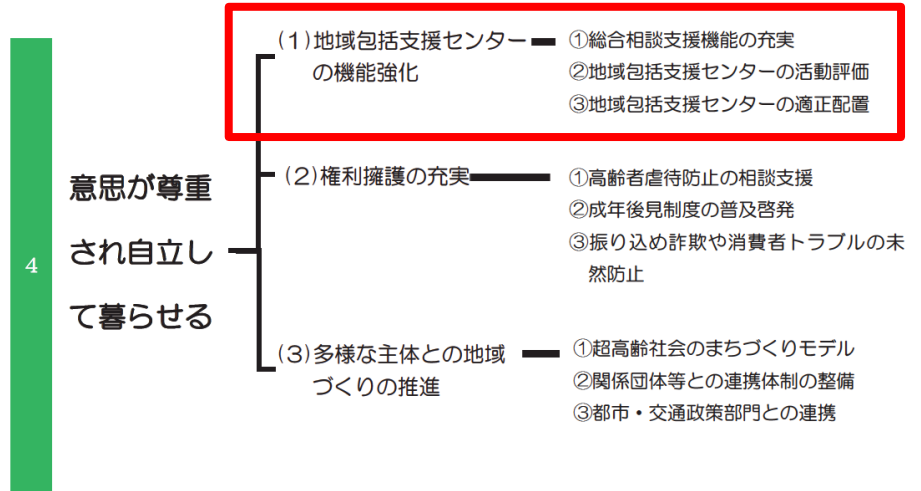
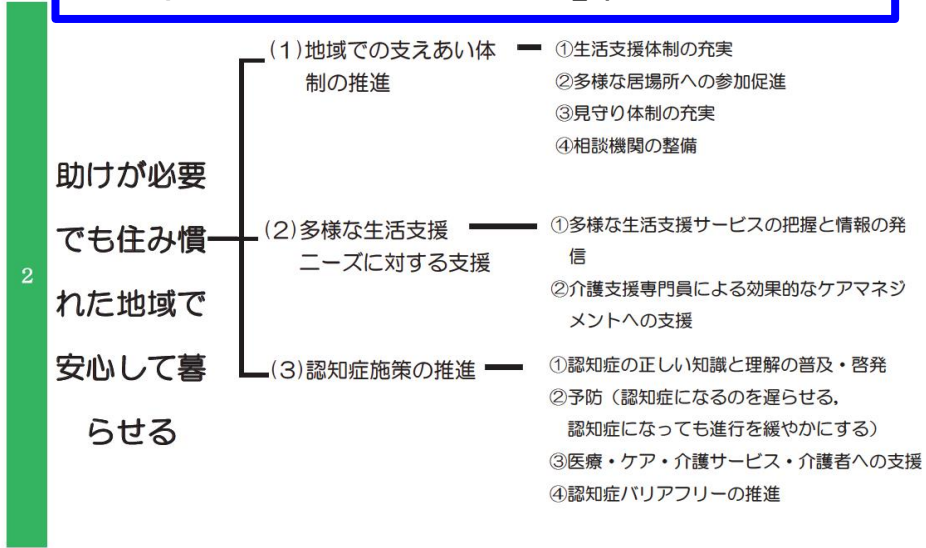
基本理念	基本理念に込めた思い
すべての高齢者が	年齢や性別、健康状態を問わず、すべての高齢者が
その人らしく	全ての人の尊厳が尊重され、本人の意思で選択し、決定することができ、心豊かに自分らしく生きていける社会、一人一人が持てる能力を最大限に活かして、その人らしく生活できる
住み慣れた地域で	健康でも、誰かの支えが必要になっても、慣れ親しんだ地域でいつまでも暮らし続けていける
安心して	それぞれの生活環境や健康状態が異なっても、地域の支えあいや専門機関の支援などにより、前を向いて、将来に希望を持って生活していける
いきいきと暮らせるまち 柏	だれもが社会から孤立することなく、人とのかかわりの中で生きがいを持ち、喜びや楽しみ、悲しみなどを共感し、わかちあえる関係の中で暮らしていける

<計画の全体像>



基本理念の「いきいきと」暮らせるまち

基本理念の「その人らしく」暮らせるまち



基本理念の「住み慣れた地域で」
「安心して」暮らせるまち

基本理念の「すべての高齢者が」
暮らせるまち 3

第1節 地域包括支援センターの機能強化

第4章 意思が尊重され自立して暮らせる

第1節 地域包括支援センターの機能強化

第8期の方向性

- ・高齢者人口の増加に伴う、総合相談をはじめとした相談支援の増加に適切に対応するため、地域包括支援センターの機能強化に引き続き取り組みます。
- ・年一回実施している事業評価の結果や日常生活圏域データなどを活用、分析し、地域特性に応じた各種活動を地域関係団体と連携を図りながら効果的に展開します。
- ・特に高齢者人口の増加が予想される地域において、配置職員数や相談拠点の増設を検討します。

課題

- ・複合化・多様化する相談への対応
- ・地域包括支援センター事業の効果検証
- ・地域特性の分析による活動展開

重点施策と主な取り組み

第1節 地域包括支援センターの機能強化

- 1 総合相談支援機能の充実
- 2 地域包括支援センターの活動評価
- 3 地域包括支援センターの適正配置

指標

項目	単位	2021年度	2022年度	2023年度
地域包括支援センターの相談や問い合わせへの対応満足度 (地域包括支援センター利用者・関係機関アンケート調査)	%	78	79	80
	基準年度		基準値	
	2020年度(令和2年度)		77.3	

重点施策の取り組み(各論)

1 総合相談支援機能の充実

事業名

介護予防・生活支援サービス事業(介護予防ケアマネジメント)

内容

要支援者及び介護予防・生活支援サービス事業対象者に対して、訪問型サービス、通所型サービス、その他インフォーマルサービスを含めた適切なサービスが提供されるよう必要な援助を行います。

指標

項目	単位	2021年度	2022年度	2023年度
要支援者等のケアプランへ多様な社会資源の活用を位置付けている割合	%	24	27	30
	基準年度		基準値	
	2019年度(令和元年度)		21.3	

1 総合相談支援機能の充実

事業名

総合相談支援業務

内容

支援が必要な高齢者・家族の状況についての的確な実態把握を行い、構築したネットワークを活用し、相談内容に即した情報提供や関係機関の紹介等を行います。

指標

項目	単位	2021年度	2022年度	2023年度
相談件数	件	18,000	18,500	19,000
	基準年度		基準値	
	2019年度(令和元年度)		17,614	

2 地域包括支援センターの活動評価

事業名

地域包括支援センター事業評価の実施

内容

地域包括支援センターによる自己評価，市所管部署による行政評価及び利用者や民生委員等の関係者へのアンケートによる評価を行うことで，地域包括支援センターが行う事業の質の向上を図ります。評価結果は，地域包括支援センター運営協議会に諮り，結果を市ホームページにより公表します。

また，地域ケア会議を実施し，個別課題の解決や地域課題の抽出，分析を行い政策形成につなげる等，PDCAサイクルを意識した事業運営に努めます。

指標

項目	単位	2021年度	2022年度	2023年度
事業評価の実施	—	実施	実施	実施
	基準年度		基準値	
	2020年度(令和2年度)		実施	

3 地域包括支援センターの適正配置

事業名

地域包括支援センターの適正配置

内容

地域包括支援センターの担当エリアにおける高齢者人口等を勘案し、特に増加が予想される中央2及び南部2圏域について、配置職員数や相談拠点の増設を検討します。

指標

項目	単位	2021年度	2022年度	2023年度
地域包括支援センター常勤職員数	人	73	75	77
	基準年度		基準値	
	2020年度(令和2年度)		71	

※ 8期中で77人と定めた算出方法

全国で統一された適正な職員数の指標「地域包括支援センター3職種（準ずる者を含む）一人当たり高齢者数（圏域内の第1号被保険者数／センター人員）の状況が1,500人以下」に基づく。
2025年度高齢者人口推計値（経営戦略課データ）114,107人 ÷ 1,500人 = 76.07人

柏市の高齢者の状況

1 高齢者人口・高齢化率

中圏域		北部1		北部2		中央1		中央2		南部1		南部2	沼南	全体
包括		柏北部	柏北部第2	北柏	北柏第2	柏西口	柏西口第2	柏東口	柏東口第2	柏南部	柏南部第2	光ヶ丘	沼南	
エリア		田中	西原 柏の葉	富勢	松葉 高田・松 ヶ崎	豊四季台	新富 旭町	柏中央 新田原	富里 永楽台	南部 藤心	増尾	光ヶ丘 酒井根	手賀 風早北部 風早南部	
高齢者 人口	R元	8,308	7,178	7,276	9,017	8,207	7,293	9,559	7,346	12,334	7,286	11,216	14,235	
	R2	8,513	7,302	7,391	9,221	8,312	7,418	9,710	7,446	12,441	7,351	11,280	14,470	110,855
	対前年度	205	124	115	204	105	125	151	100	107	65	64	235	1,600
高齢化 率	R元	20.8%	25.1%	30.3%	28.4%	26.3%	20.3%	22.7%	23.3%	29.7%	30.2%	27.7%	27.1%	25.8%
	R2	20.3%	25.4%	30.8%	29.1%	26.2%	20.4%	23.1%	23.3%	30.0%	30.6%	27.7%	27.4%	25.9%
	対前年度	-0.5%	0.3%	0.5%	0.7%	-0.1%	0.1%	0.4%	0.0%	0.3%	0.4%	0.0%	0.3%	0.1%

(各年10月1日時点の日常生活圏域データより・住所地特例者は除く)

【高齢者人口】

・エリアによって差はあるものの、全エリアにおいて高齢者人口は増えており、柏市全体で1,600人増の110,855人となっている。

【高齢化率】

・エリアによって1.2%の差があるが、北部2・中央2・南部1圏域で高齢化が進んでいる。柏市全体では0.15%上昇し、25.9%(4人に1人以上)となっている。

柏市の高齢者の状況

2 要介護認定者数・要介護認定率

包括		北部1		北部2		中央1		中央2		南部1		南部2	沼南	全体
包括		柏北部	柏北部第2	北柏	北柏第2	柏西口	柏西口第2	柏東口	柏東口第2	柏南部	柏南部第2	光ヶ丘	沼南	
エリア		田中	西原 柏の葉	富勢	松葉 高田・松ヶ崎	豊四季台	新富 旭町	柏中央 新田原	富里 永楽台	南部 藤心	増尾	光ヶ丘 酒井根	手賀 風早北部 風早南部	
要支援者数	R元	341	295	334	342	437	321	496	366	537	349	570	495	
	R2	348	325	360	367	469	340	510	363	560	372	621	558	5,193
	対前年度	7	30	26	25	32	19	14	-3	23	23	51	63	310
要介護者数	R元	857	747	839	852	1,055	814	1,076	806	1,271	822	1,300	1,502	11,941
	R2	868	742	827	903	1,083	843	1,105	819	1,328	822	1,332	1,493	12,165
	対前年度	11	-5	-12	51	28	29	29	13	57	0	32	-9	224
事業対象者数	R元	16	16	14	35	32	11	27	32	39	25	31	16	294
	R2	28	20	17	35	22	11	23	38	36	31	27	19	307
	対前年度	12	4	3	0	-10	0	-4	6	-3	6	-4	3	13
認定率	R元	14.5%	14.5%	16.1%	13.2%	18.2%	15.6%	16.4%	16.0%	16.1%	16.1%	16.7%	14.0%	15.7%
	R2	14.3%	14.6%	16.1%	13.8%	18.7%	15.9%	16.6%	15.9%	15.2%	16.3%	17.3%	14.2%	16.0%
	対前年度	-0.2%	0.1%	0.0%	0.6%	0.5%	0.3%	0.2%	-0.1%	-0.9%	0.2%	0.6%	0.2%	0.3%

(各年10月1日時点の日常生活圏域データより・住所地特例者は除く)

- ・要支援者は、一部のエリアで減っているものの、柏市全体では前年度から310人増え、5,000人を超えている(5,193人)。
- ・要介護者は、一部のエリアで減っているものの、柏市全体としては増加し、12,165人となっている。
- ・要介護認定率は、エリアによって2.5%の差があるが、柏市全体としては0.3%上昇し、16.0%となっている。

○ 地域包括支援センター業務実施方針及び委託業務内容

1 介護予防ケアマネジメント業務

自立支援のための各種サービス利用調整

2 介護予防業務

地域ぐるみでのフレイル予防活動の推進

3 総合相談支援業務

地域におけるワンストップサービス拠点機能

4 権利擁護業務

権利侵害に対する積極的な介入と支援

5 包括的・継続的ケアマネジメント支援業務

地域においてケアマネジメントが適切に提供できる環境整備

6 生活支援体制整備事業の推進

多様な関係者と連携した高齢者が暮らしやすい体制づくりを推進

7 認知症施策の推進

認知症地域支援推進員を中心とした認知症施策の効果的な実施

8 地域ケア会議の実施

個別事例の解決とその地域課題等の検討

柏市地域包括支援センターの運営体制(令和3年度)

センター	担当地域	運営委託法人	人員体制 ※1			高齢者人口 ※2
			常勤	非常勤	計	
柏北部	田中	(福) 真和会	6	5	11	8,513
柏北部第2	西原, 柏の葉	アースサポート (株)	5	4	9	7,302
北柏	富勢	(公財) 柏市医療公社	5	4	9	7,391
北柏第2	松葉, 高田・松ヶ崎	(公財) 柏市医療公社	6	4	10	9,221
柏西口	豊四季台	(福) 豊珠会	6	6	12	8,312
柏西口第2	新富, 旭町	(福) 豊珠会	5	5	10	7,418
柏東口	柏中央, 新田原	(福) 生活クラブ	6	5	11	9,710
柏東口第2	富里, 永楽台	ミアヘルサ (株)	5	3	8	7,446
光ヶ丘	光ヶ丘, 酒井根	(医) 昌擁会	6	5	11	11,280
柏南部	南部, 藤心	(医) 昌擁会	7	3	10	12,441
柏南部第2	増尾	アースサポート (株)	5	3	8	7,351
沼南 ※3	風早北部, 風早南部, 手賀	(福) 柏市社会福祉協 議会	7	4	13	14,470
沼南ランチ			2	—		
合 計			71	51	122	110,855

※1 赤字は定数増 ※2 高齢者人口はR2.10.1現在 ※3 沼南と沼南ランチの従事職員は流動的に勤務

柏市地域包括支援センターの主な事業

- 地域包括支援センター事業に変更はなく、主な事業は次のとおりです。

総合相談支援



包括的・継続的
ケアマネジメント支援

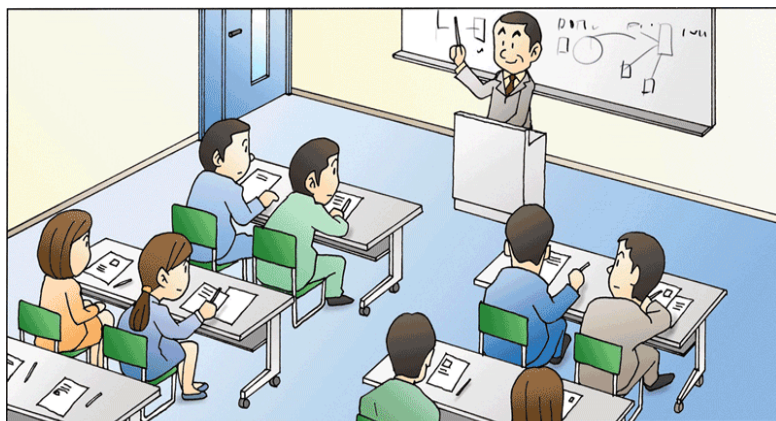
介護支援専門員への支援

地域の介護支援専門員の日常的業務に対する個別指導・相談のほか、資質向上のための事例検討会や研修の実施、社会資源等の情報提供を行う

月～土曜日の窓口開設

支援を必要とする高齢者や家族等からの相談を受け、適切な情報提供や支援を行う

権利擁護



権利擁護への対応・普及啓発

高齢者虐待や困難事例への対応や成年後見制度や消費者被害防止など、いざという時のための周知・啓発を実施