

上下水道組織の統合と 庁舎再整備の状況について



令和3年6月29日
柏市水道事業運営審議会

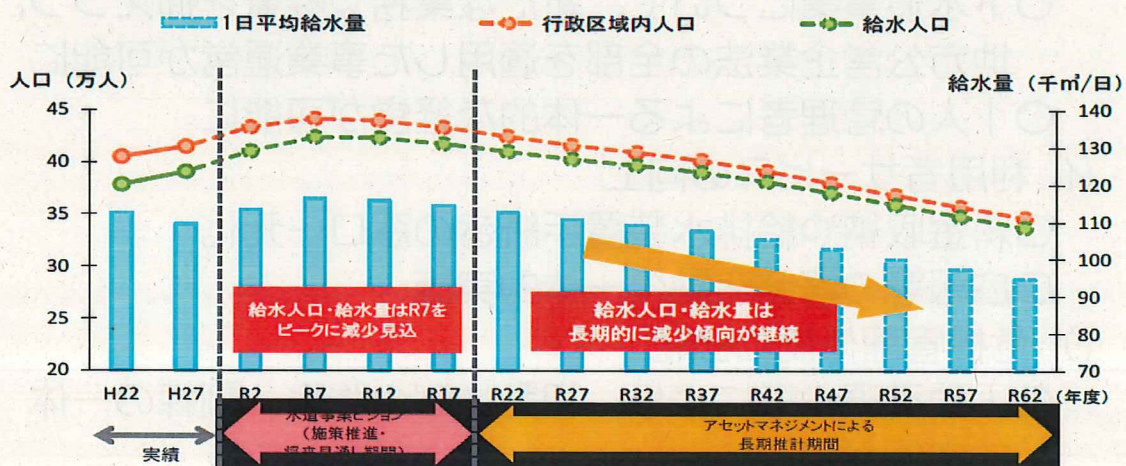


1 水道事業と下水道事業の組織統合

(1) 背景：今後の事業環境の変化

ア 人口減少による水需要（料金収入）の減少

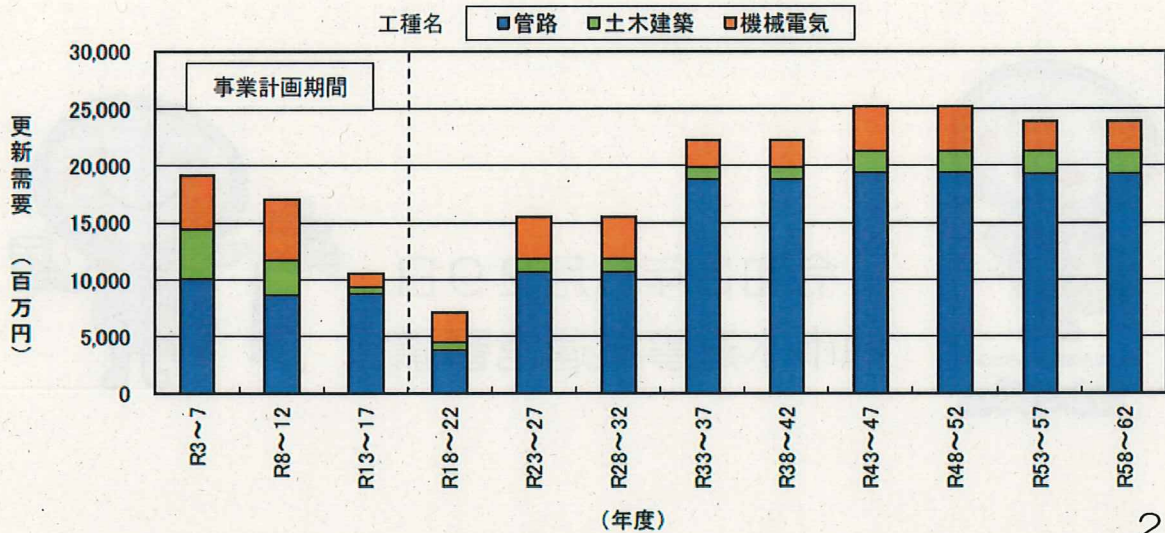
- 現在、行政区域人口は増加傾向にあるが、1人1日当たりの使用水量が減少傾向
- 給水量・給水人口はともに令和7年度をピークに減少の見通し



イ 施設の老朽化に伴う更新費用の増加

○施設や管路の多くは人口急増期に建設され、30年以上を経過したものが多く存在

○これまでも管路の更新等を進めてきたが、今後更新需要は増大していく見通し



2

(2) 統合の目的と見込まれる効果

ア 目的

公営企業体として、より効率的・効果的な組織に再編

➡ “経営基盤の強化”

イ 効果

(ア) 効率的で健全な経営の推進

○下水道事業について、新たな業務や経費を抑えつつ、地方公営企業法の全部を適用した事業運営が可能に

○1人の管理者による一体的な経営が可能に

(イ) 利用者サービスの向上

○料金収納や給排水装置手続きの窓口一元化

○広報等の啓発活動の一体的実施

(ウ) 危機管理体制の強化

○人的資源の増により、初動体制の強化、訓練の一体的実施が可能に

3

(3) 今後のスケジュールと組織統合予定日

令和3年 7月：新庁舎引き渡し

8～10月：新庁舎内執務環境の整備

11月：水道部が新庁舎へ移転し、業務開始

12月：第4回定例会市議会に議案上程(予定)

下水道部門が新庁舎へ移転

令和4年4月1日：上下水道組織統合(予定)

8月頃：庁舎再整備事業全体完了

(4) 統合及び移転に向けた準備等

ア 条例改正

令和3年第4回定例会に関係議案を上程

⇒議案可決により組織統合が正式決定

イ 事務室の移転

○水道部：10月末に移転，11月から業務開始予定

○下水道部門：12月末に移転予定

4

ウ 組織体制

○組織の名称：上下水道局(予定)

○体制：現行の所属数7課(水道部4課，下水道部門3課)
を維持

○事務分担及び職員数：今後調整

エ 会計処理

○法令により別個の会計として処理

○両事業に共通した経費は内容を踏まえ，各事業に按分

⇒共通経費の負担割合，ルールの調整が必要

オ 審議会の統合

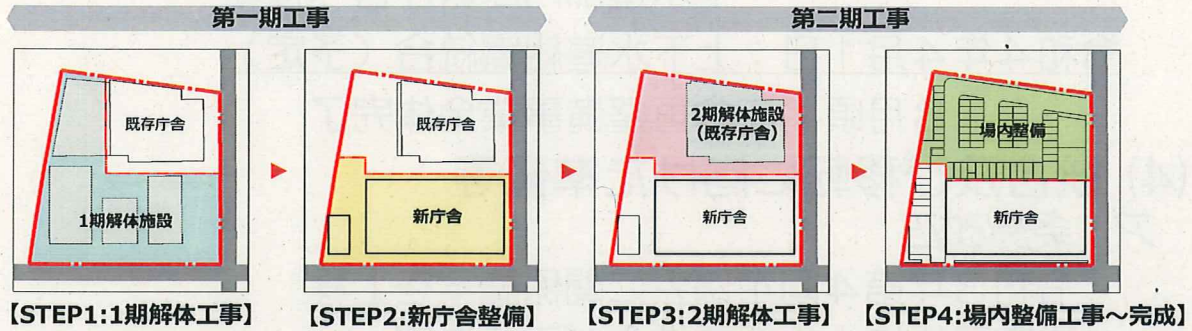
「水道事業運営審議会」と「下水道事業経営委員会」を統合

5

2 庁舎再整備の状況

(1) 事業スケジュール

- 第一期工事：令和3年7月完了予定
- 事務所移転：令和3年8～10月
- 第二期工事：令和3年秋～令和4年夏頃



年度	令和元年度			令和2年度												令和3年度							令和4年度																																																	
	9	10	11	12	1	2	3	4	5	6	7	8	9	10	11	12	1	2	3	4	5	6	7	8	9	10	11	12	1	2	3	4	5	6	7	8	9																																			
工程	第一期工事																																				第二期工事																																			
	STEP1 1期解体工事 (庁舎以外)			STEP2 新庁舎整備工事												事務所 移転			STEP3・STEP4 2期解体工事(既存庁舎) 場内整備工事																																																					

6

(2) 進捗状況

- STEP2：新庁舎整備工事（建築・電気設備・機械設備）
 - 工期＝令和3年7月20日まで
 - 進捗率＝99.75%（6月末予定出来高）

(3) 今後の予定

- 執務環境等整備（8～10月）
 - 通信回線設備等の配線工事
 - 新規購入什器・備品の搬入・設置
- 引越し（10月末）
- STEP3～4：第二期工事
 - 既存庁舎解体・外構・耐震性貯水槽設置
 - 工期＝令和4年8月ころまで（予定）

7

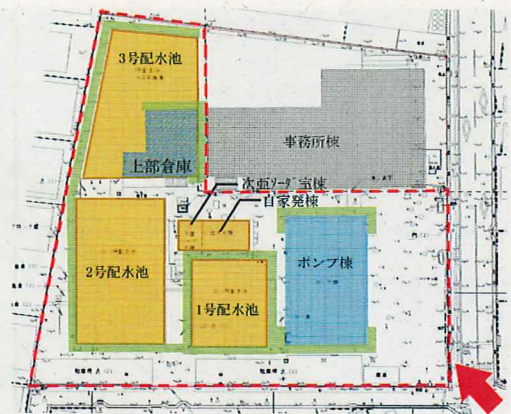
【参考】

・新庁舎概要

	新庁舎	給水車車庫
規模・構造	地上5階	平屋
形式	鉄筋コンクリート造	鉄骨造
延べ面積	4,900.52㎡	99.28㎡
最高高さ	22.90m	5.35m

屋上：太陽光発電，屋上緑化，その他設備類		壁面…太陽光・緑化
4階	災害対策用ハコ（会議室），書庫，更衣室ほか	
3階	管理・事務系部門執務室	
2階	技術系部門執務室	
1階	お客様窓口（料金センター等）	

8



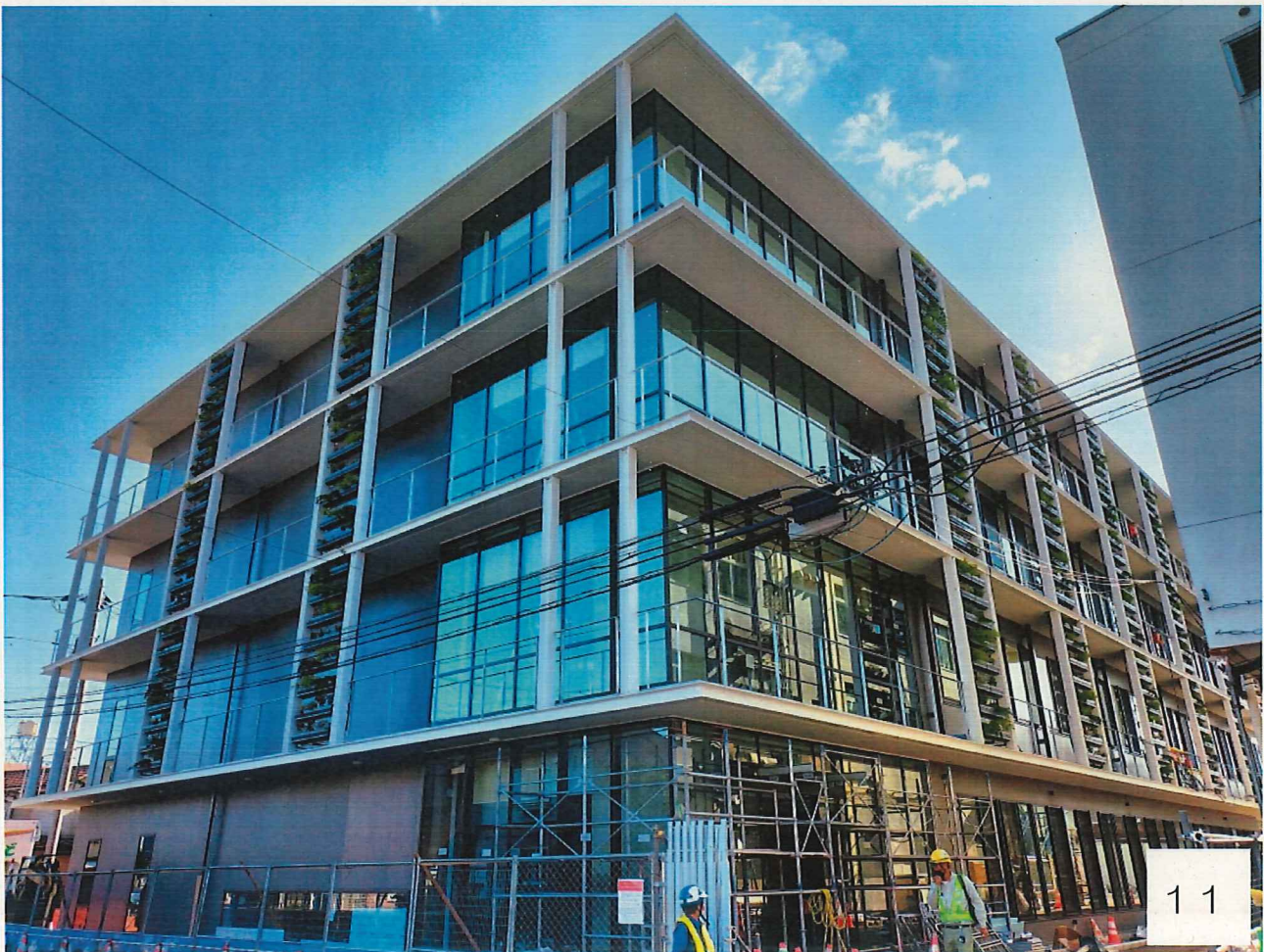
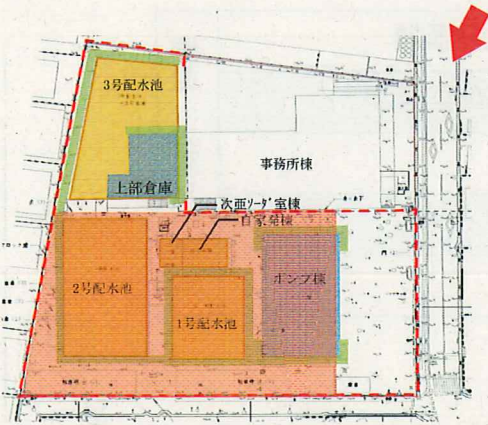
R2.9時点



現在



10



11



12



完成イメージ (設計時)

13

