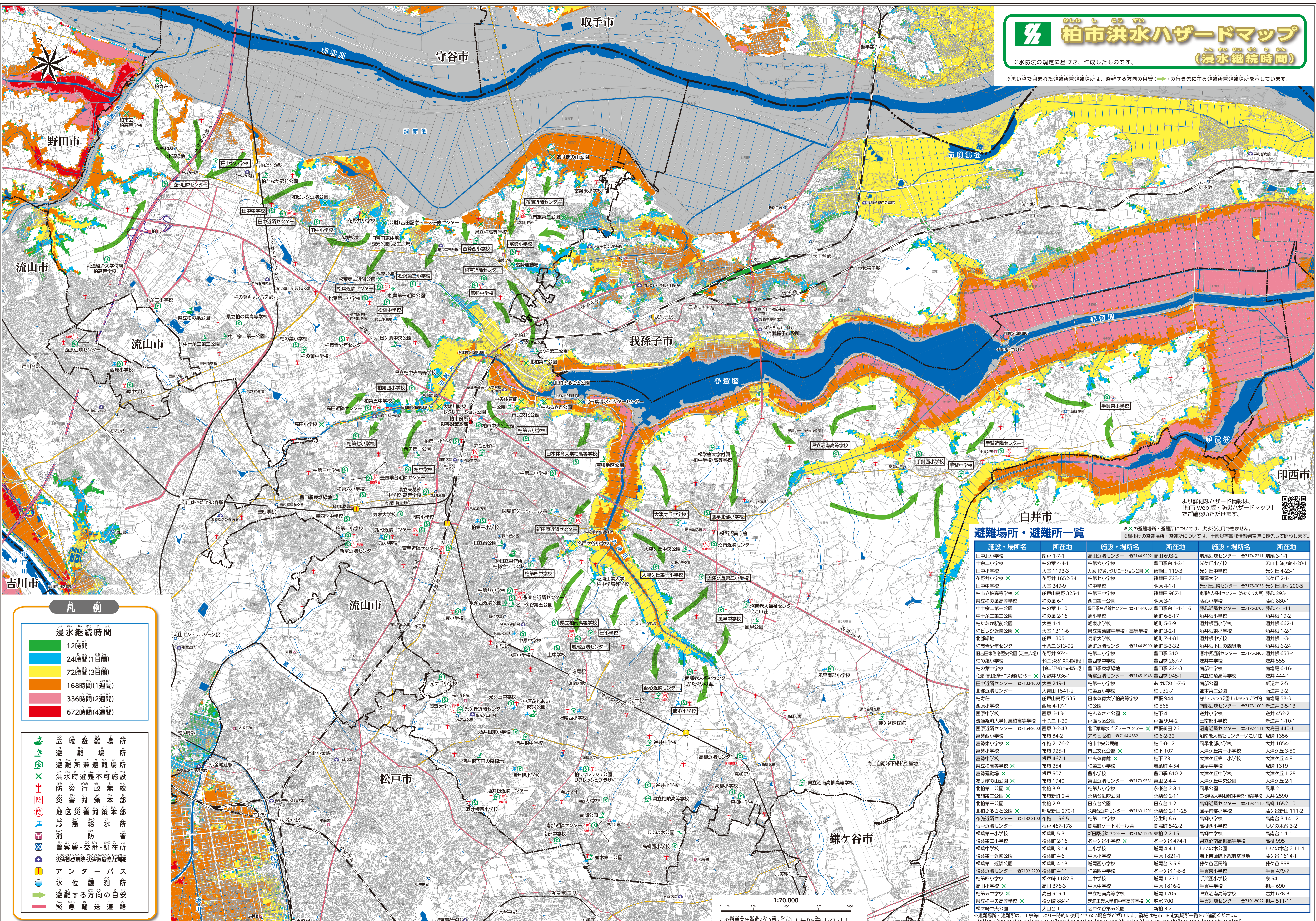


柏市洪水ハザードマップ (浸水継続時間)

※水防法の規定に基づき、作成したものです。
 ※黒い枠で囲まれた避難所兼避難場所は、避難する方向の目安(→)の行き先にある避難所兼避難場所を示しています。



凡例

浸水継続時間

- 12時間
- 24時間(1日間)
- 72時間(3日間)
- 168時間(1週間)
- 336時間(2週間)
- 672時間(4週間)

避難場所・避難所

- 広域避難場所
- 避難所兼避難場所
- 洪水時避難不可施設
- 防災行政無線
- 災害対策本部
- 地区災害対策本部
- 緊急給水所
- 警察署・交番・駐在所
- 災害拠点病院・災害医療協力病院
- アンダーパス
- 水位観測所
- 避難する方向の目安
- 緊急輸送道路

より詳細なハザード情報は、「柏市web版・防災ハザードマップ」でご確認ください。

※×の避難場所・避難所については、洪水時使用できません。
 ※網掛けの避難場所・避難所については、土砂災害警戒情報発表時に優先して開設します。

避難場所・避難所一覧

施設・場所名	所在地	施設・場所名	所在地	施設・場所名	所在地	
田中北小学校	柏戸 1-7-1	高田近隣センター	高田 693-2	増尾近隣センター	増尾 3-1-1	
十余二小学校	柏の葉 4-4-1	柏第六小学校	豊四季台 4-2-1	光ヶ丘小学校	流山市向小金 4-20-1	
十余三小学校	大淵防風クリエーション公園	大淵防風クリエーション公園	新羅田 119-3	光ヶ丘中学校	光ヶ丘 4-23-1	
花野井小学校	花野井 1652-34	柏南小学校	新羅田 723-1	順徳大学	光ヶ丘 2-1-1	
田中学校	大塚 249-9	柏中学校	明原 4-1-1	光ヶ丘近隣センター	光ヶ丘団地 200-5	
柏市立柏高等学校	柏戸山高野 325-1	柏第三中学校	新羅田 987-1	南部老人福祉センター(かたくりの里)	藤心 293-1	
東立柏の葉高等学校	柏の葉 6-1	西口第一公園	明原 3-1	藤心小学校	藤心 880-1	
中十余二第一公園	柏の葉 1-10	豊四季台近隣センター	豊四季台 1-1-116	藤心近隣センター	藤心 4-1-11	
中十余二第二公園	柏の葉 2-16	旭町 5-3-17	酒井根小学校	酒井根 1-3-1		
柏たなか駅前公園	大塚 1-4	旭町 5-3-9	酒井根西小学校	酒井根 69-2		
柏レジ近隣公園	大塚 1311-6	東立東葛飾中学校・高等学校	旭町 3-2-1	酒井根東小学校	酒井根 1-2-1	
北部緑地	柏戸 1805	気象大学	旭町 7-4-81	酒井根中学校	酒井根 1-3-1	
柏市青少年センター	十余二 313-92	旭町近隣センター	旭町 5-3-32	酒井根下田の森緑地	酒井根 62-4	
旧吉田住宅歴史公園(芝生広場)	花野井 974-1	柏第二小学校	豊四季 310	酒井根近隣センター	豊四季 653-4	
柏の葉小学校	〒238-81 柏4区 404	豊四季中学校	豊四季 287-7	逆井 555		
柏の葉中学校	〒237-83 柏4区 405	豊四季東環緑地	豊四季 224-3	南部中学校	南部尾 6-16-1	
(公財)吉田記念テニス研修センター	大塚 249-1	新富近隣センター	豊四季 945-1	東立柏高等学校	南部尾 6-16-1	
田中近隣センター	〒713-1000	大塚 249-1	柏第一小学校	あけぼの 1-7-6	南部公園	新逆井 2-5
北部近隣センター	柏 932-7	大青田 1541-2	柏第五小学校	北柏第三公園	新逆井 2-2	
柏海荘	柏戸山高野 535	日本体育大学柏高等学校	戸張 944	柏リフレッシュ公園リフレッシュプラザ	南部尾 58-3	
西原小学校	西原 4-17-1	柏公園	柏 565	南部近隣センター	新逆井 2-5-13	
西原中学校	西原 6-13-1	柏ふるさと公園	柏下 4	逆井小学校	逆井 452-2	
流通経済大学付属柏高等学校	十余二 1-20	戸張地区公園	戸張 994-2	土南部小学校	新逆井 1-10-1	
富勢近隣センター	〒7154-2000	北千葉水辺センター	戸張新田 26	沼南近隣センター	大田田 440-1	
富勢西小学校	布巻 84-2	アムゼ柏	〒7164-4552	沼南老人福祉センターいこい荘	藤崎 1356	
富勢東小学校	布巻 2176-2	柏市中央公民館	柏 5-8-12	風早北小学校	大井 1854-1	
富勢小学校	布巻 925-1	市民文化会館	柏下 107	大津ケ丘第一小学校	大津ケ丘 3-50	
富勢中学校	増尾 467-1	中央体育館	柏下 73	大津ケ丘第二小学校	大津ケ丘 4-8	
東立柏高等学校	布巻 254	柏第三小学校	老葉町 4-54	風早中学校	藤崎 1319	
富勢運動場	増尾 507	豊小学校	豊四季 610-2	大津ケ丘中学校	大津ケ丘 1-25	
あけぼの山公園	布巻 1940	富勢近隣センター	〒7173-9531	大津ケ丘中央公園	大津ケ丘 2-1	
北柏第二公園	北柏 3-9	北柏第三公園	永楽台 2-8-1	風早中央公園	風早 2-1	
北柏第三公園	北柏 2-9	立白公園	立白 1-2	高柳近隣センター	〒7193-1110	
北柏ふるさと公園	呼塚新田 270-1	永楽台近隣センター	〒7163-1201	永楽台 2-11-25	高柳 1652-10	
布施近隣センター	〒7133-3100	高田 1196-5	高田 1196-5	高柳第二小学校	藤ヶ谷新田 111-2	
根戸近隣センター	根戸 467-178	開場町ゲートボール場	開場町 842-2	高柳西小学校	高柳 3-14-12	
松葉第一小学校	松葉町 5-3	新田近隣センター	〒7167-1278	高柳中学校	高柳 1-1-1	
松葉第二小学校	松葉町 3-14	名戸ヶ谷小学校	名戸ヶ谷 474-1	東立沼南高等学校	高柳 995	
松葉第三小学校	松葉町 2-16	土小学校	増尾 4-4-1	しいの木公園	しいの木台 2-11-1	
松葉第一近隣公園	松葉町 4-6	中原小学校	中原 1821-1	海上自衛隊下総航空基地	藤ヶ谷 1614-1	
松葉第二近隣公園	松葉町 4-13	増尾西小学校	増尾 3-5-9	藤ヶ谷公民館	藤ヶ谷 558	
松葉近隣センター	〒7133-2200	松葉町 4-11	柏第四中学校	名戸ヶ谷 1-6-8	手賀東小学校	手賀 479-7
柏第五小学校	高田 1182-9	土中学校	増尾 1-23-1	手賀西小学校	東 541	
柏第五中学校	高田 376-3	中原中学校	中原 1816-2	手賀中学校	柳井 690	
柏第五高等学校	高田 919-1	東立柏南高等学校	増尾 1705	東立沼南高等学校	岩井 678-3	
東立柏中央高等学校	松ヶ崎 884-1	芝浦工業大学柏中等高等学校	増尾 700	手賀近隣センター	〒7191-8022	
松ヶ崎中央公園	大山台 1	名戸ヶ谷第五公園	新柏 3-2	新柏 511-11		

この背景図は令和4年3月に作成したものを基にしています。
 (https://www.city.kashiwa.lg.jp/bosaizen/anshinzen/disaster_ready/hinabasho/chiran.html)