

写

柏監第126号

平成22年12月9日

柏市長 秋山浩保様

柏市議会議長 山田一一様

柏市教育委員会委員長 塚原純様

柏市監査委員 吉井忠夫

柏市監査委員 高田幸男

柏市監査委員 田中晋

柏市監査委員 佐藤尚文

#### 監査の結果に関する報告について

地方自治法第199条第4項の規定による定期監査を執行したので、同条第9項の規定による結果に関する報告書を別紙のとおり提出します。

# 監 查 報 告 書

定 期 監 查

柏 市 監 查 委 員

# 目 次

1	監査を執行した監査委員名	1
2	監査の期間，対象及び範囲	1
3	監査の方法	2
4	監査の結果	2
5	監査対象部局における事務の執行状況	5
(1)	環境部	6
ア	環境保全課	6
イ	廃棄物政策課	7
ウ	環境サービス課	8
エ	北部クリーンセンター	9
オ	南部クリーンセンター	10
カ	産業廃棄物対策課	11
(2)	都市緑政部	12
ア	公園緑政課	12
イ	公園管理課	13
ウ	区画整理課	14
エ	北柏駅北口土地区画整理事務所	15
オ	再開発課	16
(3)	児童家庭部	17
ア	児童育成課	17
イ	こどもルーム担当室	18
ウ	児童センター	19
エ	保育課	20
オ	生活支援課	21
(4)	学校教育部	22
ア	学校教育課	22
イ	学校企画室	23
ウ	学校施設課	24
エ	学校保健課	25

オ	学校給食センター	26
カ	指導課	27
キ	市立柏高校	28
ク	教育研究所	29
ケ	市立かしわ幼稚園	30
(5)	市民生活部	31
ア	市民活動推進課	31
イ	男女共同参画室	32
ウ	近隣センター	33
エ	アミューゼ柏（柏中央近隣センターを含む）	39
オ	市民文化会館	40
カ	消費生活センター	41
キ	市民課（富勢出張所，柏駅前行政サービスセンターを含む）	42
ク	保険年金課	44
ケ	沼南支所総務課	47
コ	沼南支所窓口サービス課	48
(6)	土木部	49
ア	道路維持管理課	49
イ	道路サービス事務所	50
ウ	交通施設課	51
エ	道路整備課	52
オ	新市道路整備課	53
カ	下水道整備課	54
キ	下水道維持管理課	55
ク	排水対策課	56
(7)	都市計画部	57
ア	都市計画課	57
イ	交通政策課	58
ウ	北部整備課	59
エ	建築指導課	60
オ	開発事業調整課	61

カ	宅地課	62
キ	建築住宅課	63
(8)	会計課	64
(9)	議会事務局	65
(10)	保健所	66
ア	総務企画課	66
イ	保健予防課	67
ウ	生活衛生課	68
エ	地域健康づくり課	69
オ	成人健診課	70
カ	衛生検査課	71



1 監査を執行した監査委員名

吉 井 忠 夫  
高 田 幸 男  
田 中 晋  
佐 藤 尚 文

2 監査の期間、対象及び範囲

(1) 平成22年9月10日執行通知分

ア 期間 平成22年9月10日から平成22年11月25日まで

イ 対象 環境部 環境保全課，廃棄物政策課，環境サービス課，  
北部クリーンセンター，南部クリーンセンタ  
ー，産業廃棄物対策課

都市緑政部 公園緑政課，公園管理課，区画整理課，北柏  
駅北口土地区画整理事務所，再開発課

児童家庭部 児童育成課，こどもルーム担当室，児童セン  
ター，保育課，生活支援課

学校教育部 学校教育課，学校企画室，学校施設課，学校  
保健課，学校給食センター，指導課，市立柏  
高校，教育研究所，市立かしわ幼稚園

市民生活部 市民活動推進課，男女共同参画室，近隣セン  
ター，アミューゼ柏，市民文化会館，消費生活  
センター，市民課，保険年金課，沼南支所総  
務課，沼南支所窓口サービス課

ウ 範囲 平成22年4月1日から平成22年8月31日まで

(2) 平成22年10月13日執行通知分

ア 期間 平成22年10月13日から平成22年11月25日まで

イ 対象 土木部 道路維持管理課，道路サービス事務所，交通  
施設課，道路整備課，新市道路整備課，下水  
道整備課，下水道維持管理課，排水対策課

都市計画部 都市計画課，交通政策課，北部整備課，建築

指導課，開発事業調整課，宅地課，建築住宅課

会計課

議会事務局

保健所 総務企画課，保健予防課，生活衛生課，地域健康づくり課，成人健診課，衛生検査課

ウ 範囲 平成22年4月1日から平成22年9月30日まで

### 3 監査の方法

監査対象部局の財務に関する事務が適正かつ効率的に行われているかを主眼として，関係各課から資料の提出を求めるとともに，関係職員から事情を聴取して実施した。

### 4 監査の結果

軽易な事項については，口頭又は文書での改善を求めたが，特に次の事項については，「監査の結果等の取扱い要領」に定める指摘事項（公表事項）に該当するものと判断した。

#### (1) 環境部

補助金については，具体的な数値を挙げてその有効性を再検証するとともに，市の財政状況を踏まえ，補助率の見直し，あるいは補助年限の設定など，より具体的，積極的に検討されたい。

#### (2) 環境部廃棄物政策課

資源回収等業務委託契約については，当該事業の安定的・継続的な運営も必要と考えるが，同時に市の財政状況を考慮し，競争入札等，より競争原理の働く契約方法の可能性についても検討されたい。

#### (3) 都市緑政部公園管理課

工事，修繕等の担当課扱い契約に際し，受注業者に他二者の見積書徴取を依頼し，あたかも三者による見積り合わせを実施したかのような事務処理をしていたことは，関係規程の趣旨にも反しており明らかに法規性を逸脱した行為である。

今後の再発防止に向け，適切な事務処理を行うことはもちろん，



法令等の趣旨に沿った運用基準の見直しを図られたい。

(4) 児童家庭部

補助金については、具体的な数値を挙げてその有効性を再検証するとともに、市の財政状況を踏まえ、補助率の見直し、あるいは補助年限の設定など、より具体的、積極的に検討されたい。

(5) 児童家庭部生活支援課

生活保護費の返還金については、収納率が10%台と極めて低い状況であることから、個々の債務者ごとの督促、催告履歴等の対応記録を適切に管理するとともに、引き続き積極的な収納率向上対策を講じられたい。

(6) 学校教育部

補助金については、具体的な数値を挙げてその有効性を再検証するとともに、市の財政状況を踏まえ、補助率の見直し、あるいは補助年限の設定など、より具体的、積極的に検討されたい。

(7) 学校教育部学校施設課

工事、修繕等の担当課扱い契約に際し、受注業者に他二者の見積書徴取を依頼し、あたかも三者による見積り合わせを実施したかのような事務処理をしていたことは、関係規程の趣旨にも反しており明らかに法規性を逸脱した行為である。

今後の再発防止に向け、適切な事務処理を行うことはもちろん、法令等の趣旨に沿った運用基準の見直しを図られたい。

(8) 学校教育部学校保健課

工事、修繕等の担当課扱い契約に際し、受注業者に他二者の見積書徴取を依頼し、あたかも三者による見積り合わせを実施したかのような事務処理をしていたことは、関係規程の趣旨にも反しており明らかに法規性を逸脱した行為である。

今後の再発防止に向け、適切な事務処理を行うことはもちろん、法令等の趣旨に沿った運用基準の見直しを図られたい。

(9) 市民生活部

補助金については、具体的な数値を挙げてその有効性を再検証するとともに、市の財政状況を踏まえ、補助率の見直し、あるいは補助

年限の設定など、より具体的、積極的に検討されたい。

(10) 市民生活部市民活動推進課

近隣センター管理業務委託については、(財)柏市都市振興公社との一者随意契約としているが、経済性の観点からも競争原理が働くよう、契約方法の見直しを積極的に検討されたい。

(11) 土木部

ア 工事、修繕等の担当課扱い契約に際し、受注業者に他二者の見積書徴取を依頼し、あたかも三者による見積り合わせを実施したかのような事務処理をしていたことは、関係規程の趣旨にも反しており明らかに法規性を逸脱した行為である。

今後の再発防止に向け、適切な事務処理を行うことはもちろん、法令等の趣旨に沿った運用基準の見直しを図られたい。

イ 補助金については、具体的な数値を挙げてその有効性を再検証するとともに、市の財政状況を踏まえ、補助率の見直し、あるいは補助年限の設定など、より具体的、積極的に検討されたい。

(12) 土木部道路維持管理課

担当課扱いの測量業務委託契約等について、業者の偏りがみられた。このことは、不正の温床ともなりかねないため、より公平な業者選定となるよう見積り合わせの際の選定基準等を検討されたい。

(13) 都市計画部

補助金については、具体的な数値を挙げてその有効性を再検証するとともに、市の財政状況を踏まえ、補助率の見直し、あるいは補助年限の設定など、より具体的、積極的に検討されたい。

(14) 都市計画部建築住宅課

工事、修繕等の担当課扱い契約に際し、受注業者に他二者の見積書徴取を依頼し、あたかも三者による見積り合わせを実施したかのような事務処理をしていたことは、関係規程の趣旨にも反しており明らかに法規性を逸脱した行為である。

今後の再発防止に向け、適切な事務処理を行うことはもちろん、法令等の趣旨に沿った運用基準の見直しを図られたい。

(15) 保健所

補助金については，具体的な数値を挙げてその有効性を再検証するとともに，市の財政状況を踏まえ，補助率の見直し，あるいは補助年限の設定など，より具体的，積極的に検討されたい。

5 監査対象部局における事務の執行状況

各部局における職員の配置状況及び予算の執行状況については，次のとおりである。

## (1) 環境部

## ア 環境保全課

## a 職員の配置状況 (15人)

課長	—	副参事 (1人)	—	統括リーダー (1人)	環境政策担当 (2人) 自然環境担当 (3人) 大気保全担当 (4人) 水質保全担当 (3人)

## b 予算の執行状況

(一般会計)

(歳入)

(単位:円,%)

科 目		予算現額 (A)	調定額 (B)	収入済額 (C)	収入率	
款	項				対予算現額 (C/A)	対調定額 (C/B)
使用料及び手数料	手数料	153,000	60,000	60,000	39.2	100.0
国庫支出金	国庫補助金	4,700,000	0	0	0.0	—
県支出金	県補助金	6,080,000	0	0	0.0	—
財産収入	財産運用収入	175,000	0	0	0.0	—
寄附金	寄附金	0	539,000	539,000	—	100.0
繰入金	基金繰入金	30,350,000	0	0	0.0	—
諸収入	雑収入	20,000	162,100	167,800	839.0	103.5

(歳出)

(単位:円,%)

科 目		予算現額 (A)	支出済額 (B)	予算残額 (A-B)	支出率 (B/A)
款	項				
衛生費	保健衛生費	136,645,000	25,131,252	111,513,748	18.4

(駐車場事業特別会計)

(歳入)

(単位:円,%)

科 目		予算現額 (A)	調定額 (B)	収入済額 (C)	収入率	
款	項				対予算現額 (C/A)	対調定額 (C/B)
繰入金	繰入金	16,000,000	0	0	0.0	—

(学校給食センター事業特別会計)

(歳入)

(単位:円,%)

科 目		予算現額 (A)	調定額 (B)	収入済額 (C)	収入率	
款	項				対予算現額 (C/A)	対調定額 (C/B)
繰入金	繰入金	2,157,000	0	0	0.0	—

注: 駐車場事業特別会計及び学校給食センター事業特別会計の繰入金は、柏市地球温暖化対策基金から繰り入れたものである。

イ 廃棄物政策課

a 職員の配置状況 (9人)

課長 —— 副参事 (1人) —— 統括リーダー (1人) ———— 廃棄物政策担当 (3人)  
 資源循環・施設整備担当 (3人)

b 予算の執行状況

(歳入)

(単位:円, %)

科 目		予 算 現 額 (A)	調 定 額 (B)	収 入 済 額 (C)	収 入 率	
款	項				対予算現額 (C/A)	対調定額 (C/B)
使用料及び手数料	手 数 料	4,300,000	1,526,400	1,022,360	23.8	67.0
財 産 収 入	財産運用収入	21,000	0	0	0.0	—
諸 収 入	雑 入	170,438,000	99,410,319	99,410,319	58.3	100.0

(歳出)

(単位:円, %)

科 目		予 算 現 額 (A)	支 出 済 額 (B)	予 算 残 額 (A-B)	支 出 率 (B/A)
款	項				
衛 生 費	保健衛生費	325,200	0	325,200	0.0
	清 掃 費	2,217,288,000	849,323,547	1,367,964,453	38.3

ウ 環境サービス課

a 職員の配置状況 (28人)

課長 — 副参事 (1人) — 統括リーダー (1人) — 廃棄物指導担当 (8人)  
 — 生活環境担当 (17人)

b 予算の執行状況

(歳入)

(単位:円, %)

科 款	目 項	予算現額 (A)	調定額 (B)	収入済額 (C)	収入率	
					対予算現額 (C/A)	対調定額 (C/B)
使用料及び手数料	使用料	1,305,000	1,307,874	1,307,874	100.2	100.0
	手数料	36,925,000	13,650,954	11,069,188	30.0	81.1
県支出金	県補助金	17,293,000	0	0	0.0	—
寄附金	寄附金	0	8,240	8,240	—	100.0
諸収入	延滞金, 加算金及び過料	845,000	1,342,000	366,000	43.3	27.3
	雑入	549,000	111,350	111,350	20.3	100.0

(歳出)

(単位:円, %)

科 款	目 項	予算現額 (A)	支出済額 (B)	予算残額 (A-B)	支出率
					(B/A)
衛生費	保健衛生費	55,662,800	14,621,823	41,040,977	26.3
	清掃費	256,522,000	80,419,380	176,102,620	31.3



オ 南部クリーンセンター

a 職員の配置状況 (74人)

所長 — 副参事 (1人) — 統括リーダー (1人) — 収集担当 (68人)  
 管理担当 (3人)

b 予算の執行状況

(歳入)

(単位:円, %)

科 款	目 項	予算現額 (A)	調定額 (B)	収入済額 (C)	収入率	
					対予算現額 (C/A)	対調定額 (C/B)
使用料及び手数料	使用料	294,000	294,960	294,960	100.3	100.0
	手数料	321,210,000	79,865,510	66,487,230	20.7	83.2
財産収入	財産売払収入	450,000	1,606,500	1,606,500	357.0	100.0
諸収入	雑収入	4,868,000	271,749	249,178	5.1	91.7
市債	市債	14,300,000	0	0	0.0	—

(歳出)

(単位:円, %)

科 款	目 項	予算現額 (A)	支出済額 (B)	予算残額 (A-B)	支出率
					(B/A)
衛生費	清掃費	968,395,431	312,764,580	655,630,851	32.3
土木費	道路橋梁費	2,000,000	1,157,625	842,375	57.9



カ 産業廃棄物対策課

a 職員の配置状況 (12人)

課長 —— 副参事 (1人) —— 統括リーダー (2人) ———— 許可・指導担当 (4人)  
 ———— 規制・監督担当 (4人)

b 予算の執行状況

(歳入)

(単位：円，%)

科 目		予 算 現 額 (A)	調 定 額 (B)	収 入 済 額 (C)	収 入 率	
款	項				対予算現額 (C/A)	対調定額 (C/B)
使用料及び手数料	手 数 料	39,253,000	21,175,000	21,175,000	53.9	100.0
諸 収 入	雑 入	30,000	11,674	11,674	38.9	100.0

(歳出)

(単位：円，%)

科 目		予 算 現 額 (A)	支 出 済 額 (B)	予 算 残 額 (A-B)	支 出 率 (B/A)
款	項				
衛 生 費	保 健 衛 生 費	19,874,000	5,493,498	14,380,502	27.6



イ 公園管理課

a 職員の配置状況 (19人)

課長 ——— 副参事 (1人) ——— 統括リーダー (1人) ——— 総務担当 (9人)  
 ——— 管理・事業担当 (7人)

b 予算の執行状況

(歳入)

(単位:円, %)

科 目		予 算 現 額 (A)	調 定 額 (B)	収 入 済 額 (C)	収 入 率	
款	項				対 予 算 現 額 率 (C/A)	対 調 定 額 率 (C/B)
使用料及び手数料	使 用 料	4,000,000	3,200,399	3,181,082	79.5	99.4
国庫支出金	国庫補助金	76,819,500	61,819,500	0	0.0	0.0
諸 収 入	雑 入	2,933,000	2,683,677	1,863,771	63.5	69.4

(歳出)

(単位:円, %)

科 目		予 算 現 額 (A)	支 出 済 額 (B)	予 算 残 額 (A-B)	支 出 率 (B/A)
款	項				
土 木 費	都 市 計 画 費	861,743,710	148,982,457	712,761,253	17.3

ウ 区画整理課

a 職員の配置状況 (8人)

課長 —— 統括リーダー (2人) —— 区画整理担当 (5人)

b 予算の執行状況

(歳入)

(単位:円, %)

科 目		予 算 現 額 (A)	調 定 額 (B)	収 入 済 額 (C)	収 入 率	
款	項				対 予 算 現 額 (C/A)	対 調 定 額 (C/B)
財 産 収 入	財産運用収入	410,000	410,000	410,000	100.0	100.0
諸 収 入	雑 入	1,006,000	1,006,907	506,149	50.3	50.3

(歳出)

(単位:円, %)

科 目		予 算 現 額 (A)	支 出 済 額 (B)	予 算 残 額 (A-B)	支 出 率 (B/A)
款	項				
土 木 費	都市計画費	64,874,000	512,592	64,361,408	0.8

エ 北柏駅北口土地区画整理事務所

a 職員の配置状況 (7人)

所長 —— 副参事 (1人) —— 事業推進担当 (5人)

b 予算の執行状況

(柏都市計画事業北柏駅北口土地区画整理事業特別会計)

(歳入)

(単位:円, %)

科 目		予 算 現 額 (A)	調 定 額 (B)	収 入 済 額 (C)	収 入 率	
款	項				対予算現額 (C/A)	対調定額 (C/B)
使用料及び手数料	使 用 料	7,000	0	0	0.0	—
国庫支出金	国庫補助金	125,000,000	0	0	0.0	—
繰入金	繰入金	276,500,000	0	0	0.0	—
繰越金	繰越金	18,493,000	29,890,823	29,890,823	161.6	100.0

(歳出)

(単位:円, %)

科 目		予 算 現 額 (A)	支 出 済 額 (B)	予 算 残 額 (A-B)	支 出 率 (B/A)
款	項				
土地区画整理事業費	事 務 費	11,877,000	3,921,614	7,955,386	33.0
	事 業 費	321,600,000	3,574,450	318,025,550	1.1
予 備 費	予 備 費	2,000,000	—	2,000,000	—

オ 再開発課

a 職員の配置状況 (7人)

課長 —— 統括リーダー(1人) —— まちづくり担当(5人)

b 予算の執行状況

(歳入)

(単位:円,%)

科 目		予 算 現 額 (A)	調 定 額 (B)	収 入 済 額 (C)	収 入 率	
款	項				対予算現額 (C/A)	対調定額 (C/B)
分担金及び負担金	負 担 金	1,503,500	0	784,225	52.2	—
使用料及び手数料	使 用 料	8,000	145,010	145,010	1812.6	100.0
国庫支出金	国庫補助金	176,889,000	107,889,200	0	0.0	0.0
県支出金	県補助金	31,900,000	0	0	0.0	—
財産収入	財産運用収入	389,000	408,898	408,898	105.1	100.0
市 債	市 債	234,780,000	0	0	0.0	—

(歳出)

(単位:円,%)

科 目		予 算 現 額 (A)	支 出 済 額 (B)	予 算 残 額 (A-B)	支 出 率 (B/A)
款	項				
土 木 費	都市計画費	626,065,000	354,818,851	271,246,149	56.7

(3) 児童家庭部

ア 児童育成課

a 職員の配置状況 (22人)

課長 — 副参事 (1人) — 統括リーダー (1人) — 企画総務担当 (4人)  
 — 支援担当 (6人)  
 — 給付担当 (5人)  
 — 家庭児童相談担当 (4人)

b 予算の執行状況

(一般会計)

(歳入)

(単位:円, %)

科 目		予 算 現 額 (A)	調 定 額 (B)	収 入 済 額 (C)	収 入 率	
款	項				対予算現額 (C/A)	対調定額 (C/B)
国 庫 支 出 金	国庫負担金	5,899,798,000	10,379,148,690	2,149,113,792	36.4	20.7
	国庫補助金	185,964,000	1,275,000	0	0.0	0.0
	国庫委託金	53,880,000	53,944,000	34,944,000	64.9	64.8
県 支 出 金	県負担金	855,118,000	855,116,000	365,232,000	42.7	42.7
	県補助金	371,033,000	480,000	0	0.0	0.0
諸 収 入	貸付金元利収入	233,000	505,250	17,000	7.3	3.4
	雑 入	5,622,000	5,047,680	1,611,185	28.7	31.9

(歳出)

(単位:円, %)

科 目		予 算 現 額 (A)	支 出 済 額 (B)	予 算 残 額 (A-B)	支 出 率 (B/A)
款	項				
民 生 費	社会福祉費	267,000	85,090	181,910	31.9
	児童福祉費	8,506,370,249	2,465,457,338	6,040,912,911	29.0
衛 生 費	保健衛生費	677,762,000	290,424,091	387,337,909	42.9
教 育 費	幼稚園費	730,536,000	93,687,685	636,848,315	12.8

(母子寡婦福祉資金貸付事業特別会計)

(歳入)

(単位:円, %)

科 目		予 算 現 額 (A)	調 定 額 (B)	収 入 済 額 (C)	収 入 率	
款	項				対予算現額 (C/A)	対調定額 (C/B)
繰 入 金	繰 入 金	3,202,000	0	0	0.0	—
繰 越 金	繰 越 金	5,816,000	19,992,271	19,992,271	343.7	100.0
諸 収 入	貸付金元利収入	16,962,000	20,180,674	5,322,404	31.4	26.4
	雑 入	20,000	72,606	58,406	292.0	80.4

(歳出)

(単位:円, %)

科 目		予 算 現 額 (A)	支 出 済 額 (B)	予 算 残 額 (A-B)	支 出 率 (B/A)
款	項				
母子寡婦福祉資金貸付事業費	母子寡婦福祉資金貸付事業費	25,009,000	9,745,704	15,263,296	39.0
予 備 費	予 備 費	991,000	—	991,000	—

イ こどもルーム担当室

a 職員の配置状況 (5人)

室長 —— こどもルーム担当 (4人)

b 予算の執行状況

(歳入)

(単位：円，%)

科 目		予 算 現 額 (A)	調 定 額 (B)	収 入 済 額 (C)	収 入 率	
款	項				対予算現額 (C/A)	対調定額 (C/B)
使用料及び手数料	使 用 料	189,555,000	241,837,400	61,474,000	32.4	25.4
国庫支出金	国庫補助金	72,136,000	0	0	0.0	—
県支出金	県補助金	1,959,000	1,959,000	0	0.0	0.0
諸 収 入	雑 入	1,297,000	486,791	487,317	37.6	100.1

(歳出)

(単位：円，%)

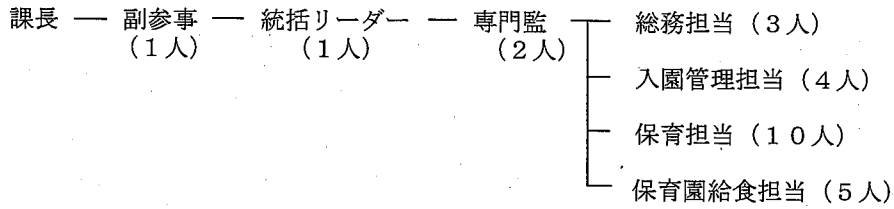
科 目		予 算 現 額 (A)	支 出 済 額 (B)	予 算 残 額 (A-B)	支 出 率 (B/A)
款	項				
民 生 費	児童福祉費	545,895,000	171,490,103	374,404,897	31.4





エ 保育課

a 職員の配置状況 (404人)



【保育園】

施設名	園長	担当	計
桜台保育園	1	19	20
若葉保育園	1	13	14
あけぼの保育園	1	11	12
富勢保育園	1	15	16
東中新宿保育園	1	14	15
豊四季保育園	1	9	10
増尾保育園	1	12	13
豊住保育園	1	15	16
土南部保育園	1	14	15
豊四季乳児保育園	1	20	21
西原保育園	1	15	16
豊町保育園	1	24	25

(単位：人)

施設名	園長	担当	計
富士見保育園	1	16	17
酒井根保育園	1	25	26
名戸ヶ谷保育園	1	16	17
田中保育園	1	14	15
旭町保育園	1	13	14
東町保育園	1	13	14
高野台保育園	1	13	14
しこだ保育園	1	17	18
松葉保育園	1	19	20
高柳保育園	1	14	15
高柳西保育園	1	13	14
合計	23	354	377

b 予算の執行状況

(歳入)

(単位：円，%)

科	目	予算現額 (A)	調定額 (B)	収入済額 (C)	収入率	
					対予算現額 (C/A)	対調定額 (C/B)
分担金及び負担金	負担金	1,124,739,000	495,793,900	359,971,380	32.0	72.6
使用料及び手数料	使用料	21,000	21,740	21,740	103.5	100.0
国庫支出金	国庫負担金	304,128,000	197,883,000	0	0.0	0.0
	国庫補助金	209,100,000	126,504,000	0	0.0	0.0
県支出金	県補助金	496,404,000	0	0	0.0	—
諸収入	雑入	19,883,000	7,823,247	7,823,247	39.3	100.0

(歳出)

(単位：円，%)

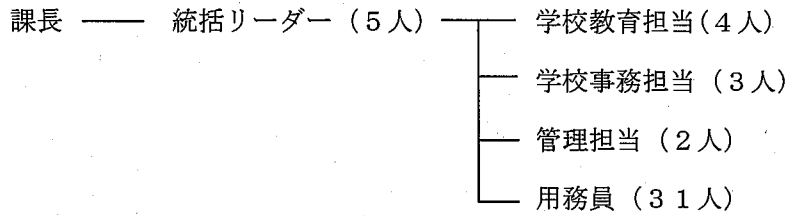
科	目	予算現額 (A)	支出済額 (B)	予算残額 (A-B)	支出率
					(B/A)
民生費	社会福祉費	11,000	7,876	3,124	71.6
	児童福祉費	3,827,459,000	949,340,701	2,878,118,299	24.8



(4) 学校教育部

ア 学校教育課

a 職員の配置状況 (46人)



b 予算の執行状況

(歳入)

(単位：円，%)

科 目		予 算 現 額 (A)	調 定 額 (B)	収 入 済 額 (C)	収 入 率	
款	項				対予算現額 (C/A)	対調定額 (C/B)
国 庫 支 出 金	国庫負担金	102,168,000	99,862,718	49,931,359	48.9	50.0
	国庫補助金	79,924,500	24,918,000	0	0.0	0.0
県 支 出 金	県 補 助 金	70,488,000	0	0	0.0	—
財 産 収 入	財産運用収入	28,000	0	0	0.0	—
寄 附 金	寄 附 金	10,000	60,000	60,000	600.0	100.0
諸 収 入	貸付金元利収入	2,784,000	5,623,000	596,000	21.4	10.6
	雑 入	1,334,000	512,583	512,583	38.4	100.0

(歳出)

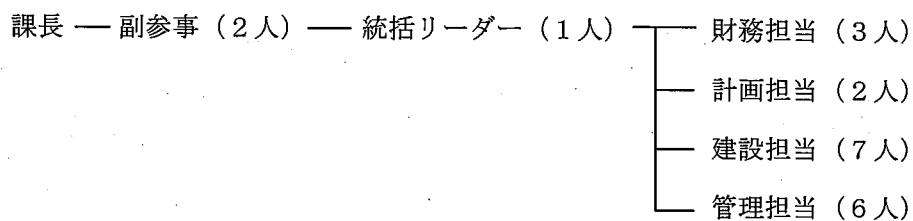
(単位：円，%)

科 目		予 算 現 額 (A)	支 出 済 額 (B)	予 算 残 額 (A-B)	支 出 率 (B/A)
款	項				
教 育 費	教育総務費	246,542,500	89,147,192	157,395,308	36.2
	小学校費	1,522,648,000	471,489,486	1,051,158,514	31.0
	中学校費	866,922,000	278,306,014	588,615,986	32.1
	高等学校費	7,450,000	704,565	6,745,435	9.5



ウ 学校施設課

a 職員の配置状況 (22人)



b 予算の執行状況

(歳入)

(単位：円，%)

科 目		予 算 現 額 (A)	調 定 額 (B)	収 入 済 額 (C)	収 入 率	
款	項				対予算現額 (C/A)	対調定額 (C/B)
使用料及び手数料	使用料	311,000	314,266	314,266	101.1	100.0
国庫支出金	国庫負担金	195,409,000	0	0	0.0	—
	国庫補助金	1,609,659,195	641,379,195	0	0.0	0.0
諸 収 入	雑 入	4,600,000	116	116	0.0	100.0
市 債	市 債	3,998,200,000	0	0	0.0	—

(歳出)

(単位：円，%)

科 目		予 算 現 額 (A)	支 出 済 額 (B)	予 算 残 額 (A-B)	支 出 率 (B/A)
款	項				
教 育 費	小 学 校 費	5,578,779,000	1,442,087,614	4,136,691,386	25.8
	中 学 校 費	779,865,205	203,191,611	576,673,594	26.1
	高 等 学 校 費	1,106,354,000	318,026,160	788,327,840	28.7

エ 学校保健課

a 職員の配置状況 (90人)

課長 — 統括リーダー (3人) — 専門監 (4人) — 保健担当 (5人)  
 — 学校給食担当 (74人)  
 — 管理担当 (3人)

b 予算の執行状況

(歳入) (単位:円, %)

科 目		予 算 現 額 (A)	調 定 額 (B)	収 入 済 額 (C)	収 入 率	
款	項				対予算現額 (C/A)	対調定額 (C/B)
諸 収 入	雑 入	13,358,000	13,024,631	13,024,631	97.5	100.0
国 庫 支 出 金	国 庫 補 助 金	53,550,000	53,500,000	0	0.0	0.0

(歳出) (単位:円, %)

科 目		予 算 現 額 (A)	支 出 済 額 (B)	予 算 残 額 (A-B)	支 出 率 (B/A)
款	項				
教 育 費	保 健 体 育 費	1,567,806,000	412,477,489	1,155,328,511	26.3

オ 学校給食センター

a 職員の配置状況 (3人)

所長 —— センター給食担当 (2人)

b 予算の執行状況

(学校給食センター事業特別会計)

(歳入)

(単位:円,%)

科 目		予 算 現 額 (A)	調 定 額 (B)	収 入 済 額 (C)	収 入 率	
款	項				対予算現額 (C/A)	対調定額 (C/B)
事 業 収 入	事 業 収 入	234,727,000	239,713,745	68,185,990	29.0	28.4
国 庫 支 出 金	国 庫 補 助 金	405,000	0	0	0.0	—
繰 入 金	繰 入 金	174,000,000	0	0	0.0	—
繰 越 金	繰 越 金	17,838,000	21,822,341	21,822,341	122.3	100.0
諸 収 入	雑 入	30,000	12,000	12,000	40.0	100.0

(歳出)

(単位:円,%)

科 目		予 算 現 額 (A)	支 出 済 額 (B)	予 算 残 額 (A-B)	支 出 率 (B/A)
款	項				
総 務 費	総 務 管 理 費	34,309,000	8,910,827	25,398,173	26.0
事 業 費	給 食 事 業 費	356,638,000	127,071,276	229,566,724	35.6
予 備 費	予 備 費	5,310,000	—	5,310,000	—



カ 指導課

a 職員の配置状況 (11人)

課長 — 副参事 (1人) — 統括リーダー (2人) — 指導担当 (7人)

b 予算の執行状況

(歳入)

(単位:円, %)

科 目		予 算 現 額 (A)	調 定 額 (B)	収 入 済 額 (C)	収 入 率	
款	項				対予算現額 (C/A)	対調定額 (C/B)
国庫支出金	国庫補助金	1,900,000	1,200,000	0	0.0	0.0
県支出金	県補助金	6,300,000	0	0	0.0	—
	県委託金	2,500,000	100,000	0	0.0	0.0
諸収入	雑収入	124,000	37,171	37,171	30.0	100.0

(歳出)

(単位:円, %)

科 目		予 算 現 額 (A)	支 出 済 額 (B)	予 算 残 額 (A-B)	支 出 率 (B/A)
款	項				
教 育 費	教育総務費	171,815,000	57,845,189	113,969,811	33.7
	中学校費	20,120,000	7,194,284	12,925,716	35.8

キ 市立柏高校

a 職員の配置状況 (69人)

(a) 教職員

校長 —— 教頭 (2人) — 教諭 (58人) — 実習助手 (2人) — 養護教諭 (1人)

(b) 事務職員

事務長 —— 担当 (4人)

b 予算の執行状況

(歳入)

(単位:円, %)

科	目	予算現額 (A)	調定額 (B)	収入済額 (C)	収入率	
					対予算現額 (C/A)	対調定額 (C/B)
使用料及び手数料	使用料	1,851,000	1,851,710	1,851,710	100.0	100.0
	手数料	1,232,000	0	0	0.0	—
国庫支出金	国庫補助金	579,000	579,000	0	0.0	0.0
財産収入	財産運用収入	12,000	12,480	12,480	104.0	100.0
諸収入	雑収入	3,383,000	1,988,581	1,976,639	58.4	99.4

(歳出)

(単位:円, %)

科	目	予算現額 (A)	支出済額 (B)	予算残額 (A-B)	支出率
					(B/A)
教育費	教育総務費	2,206,000	576,534	1,629,466	26.1
	高等学校費	848,819,000	315,627,587	533,191,413	37.2



ケ 市立かしわ幼稚園

a 職員の配置状況 (3人)

園長 —— 教諭 (2人)

b 予算の執行状況

(歳入)

(単位:円, %)

科 目		予 算 現 額 (A)	調 定 額 (B)	収 入 済 額 (C)	収 入 率	
款	項				対 予 算 現 額 (C/A)	対 調 定 額 (C/B)
使用料及び手数料	使 用 料	4,750,000	2,375,000	1,062,500	22.4	44.7
諸 収 入	雑 入	15,000	7,037	7,037	46.9	100.0

(歳出)

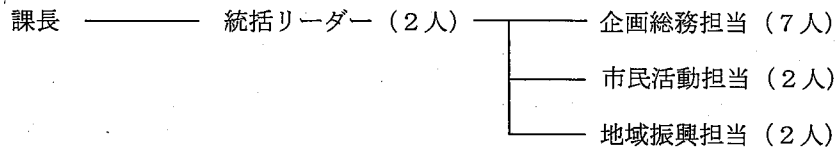
(単位:円, %)

科 目		予 算 現 額 (A)	支 出 済 額 (B)	予 算 残 額 (A-B)	支 出 率 (B/A)
款	項				
教 育 費	幼 稚 園 費	6,738,000	1,909,005	4,828,995	28.3

## (5) 市民生活部

## ア 市民活動推進課

## a 職員の配置状況 (14人)



## b 予算の執行状況

(歳入) (単位: 円, %)

科 目		予 算 現 額 (A)	調 定 額 (B)	収 入 済 額 (C)	収 入 率	
款	項				対予算現額 (C/A)	対調定額 (C/B)
使用料及び手数料	使 用 料	448,000	183,364	183,364	40.9	100.0
	手 数 料	6,000	1,800	1,800	30.0	100.0
国庫支出金	国庫補助金	43,450,000	43,450,000	0	0.0	0.0
財 産 収 入	財産運用収入	12,000	182,392	12,480	104.0	6.8
諸 収 入	雑 入	865,000	614,496	364,496	42.1	59.3

(歳出) (単位: 円, %)

科 目		予 算 現 額 (A)	支 出 済 額 (B)	予 算 残 額 (A-B)	支 出 率 (B/A)
款	項				
総 務 費	総務管理費	58,316,000	53,862,619	4,453,381	92.4
民 生 費	社会福祉費	355,082,628	131,628,173	223,454,455	37.1

イ 男女共同参画室

a 職員の配置状況 (3人)

室長 ——— 男女共同参画担当 (2人)

b 予算の執行状況

(歳入)

(単位:円,%)

科 目		予 算 現 額 (A)	調 定 額 (B)	収 入 済 額 (C)	収 入 率	
款	項				対予算現 額 (C/A)	対調定額 (C/B)
諸 収 入	雑 入	200,000	0	0	0.0	—

(歳出)

(単位:円,%)

科 目		予 算 現 額 (A)	支 出 済 額 (B)	予 算 残 額 (A-B)	支 出 率 (B/A)
款	項				
総 務 費	総 務 管 理 費	10,381,000	2,630,739	7,750,261	25.3

ウ 近隣センター

a 職員の配置状況

【近隣センター】

(単位：人)

施設名	所長	統括リーダー	担当	計	施設名	所長	統括リーダー	担当	計
旭 町	1	0	1	2	新 富	1	0	1	2
豊四季台	1	1	5	7	富 里	1	0	1	2
南 部	1	1	5	7	高 田	1	0	1	2
田 中	1	1	3	5	新 田 原	1	0	1	2
西 原	1	1	4	6	松 葉	1	1	3	5
永 楽 台	1	0	1	2	藤 心	1	1	2	4
布 施	1	0	2	3	酒 井 根	1	0	1	2
増 尾	1	1	3	5	高 柳	1	0	3	4
光ケ丘	1	1	5	7	合 計	17	8	42	67

b 予算の執行状況

(a) 旭町近隣センター

(歳入)

(単位：円，%)

科 目		予 算 現 額 (A)	調 定 額 (B)	収 入 済 額 (C)	収 入 率	
款	項				対予算現額 (C/A)	対調定額 (C/B)
使用料及び手数料	使用料	2,703,000	1,042,022	1,042,022	38.6	100.0
諸 収 入	雑 入	30,000	7,674	7,674	25.6	100.0

(歳出)

(単位：円，%)

科 目		予 算 現 額 (A)	支 出 済 額 (B)	予 算 残 額 (A-B)	支 出 率 (B/A)
款	項				
民 生 費	社会福祉費	7,203,000	2,644,984	4,558,016	36.7

(b) 豊四季台近隣センター

(歳入)

(単位：円，%)

科 目		予 算 現 額 (A)	調 定 額 (B)	収 入 済 額 (C)	収 入 率	
款	項				対予算現額 (C/A)	対調定額 (C/B)
使用料及び手数料	使用料	3,826,000	1,517,792	1,517,792	39.7	100.0
諸 収 入	雑 入	50,000	67,382	67,382	134.8	100.0

(歳出)

(単位：円，%)

科 目		予 算 現 額 (A)	支 出 済 額 (B)	予 算 残 額 (A-B)	支 出 率 (B/A)
款	項				
民 生 費	社会福祉費	10,349,874	5,337,679	5,012,195	51.6

## (c) 南部近隣センター

(歳入)

(単位:円,%)

科 目		予 算 現 額 (A)	調 定 額 (B)	収 入 済 額 (C)	収 入 率	
款	項				対予算現 額 (C/A)	対調定額 (C/B)
使用料及び手数料	使 用 料	2,758,000	1,066,840	1,066,840	38.7	100.0
諸 収 入	雑 入	117,000	53,176	53,176	45.4	100.0

(歳出)

(単位:円,%)

科 目		予 算 現 額 (A)	支 出 済 額 (B)	予 算 残 額 (A-B)	支 出 率 (B/A)
款	項				
民 生 費	社会福祉費	10,601,950	3,707,235	6,894,715	35.0

## (d) 田中近隣センター

(歳入)

(単位:円,%)

科 目		予 算 現 額 (A)	調 定 額 (B)	収 入 済 額 (C)	収 入 率	
款	項				対予算現 額 (C/A)	対調定額 (C/B)
使用料及び手数料	使 用 料	4,129,000	1,894,619	1,894,619	45.9	100.0
諸 収 入	雑 入	158,000	33,234	33,234	21.0	100.0

(歳出)

(単位:円,%)

科 目		予 算 現 額 (A)	支 出 済 額 (B)	予 算 残 額 (A-B)	支 出 率 (B/A)
款	項				
民 生 費	社会福祉費	12,874,000	4,965,022	7,908,978	38.6

## (e) 西原近隣センター

(歳入)

(単位:円,%)

科 目		予 算 現 額 (A)	調 定 額 (B)	収 入 済 額 (C)	収 入 率	
款	項				対予算現 額 (C/A)	対調定額 (C/B)
使用料及び手数料	使 用 料	1,467,000	555,600	555,600	37.9	100.0
諸 収 入	雑 入	4,000	11,100	11,100	277.5	100.0

(歳出)

(単位:円,%)

科 目		予 算 現 額 (A)	支 出 済 額 (B)	予 算 残 額 (A-B)	支 出 率 (B/A)
款	項				
民 生 費	社会福祉費	8,089,000	4,065,966	4,023,034	50.3



## (f) 永楽台近隣センター

(歳入)

(単位：円，%)

科 目		予 算 現 額 (A)	調 定 額 (B)	収 入 済 額 (C)	収 入 率	
款	項				対予算現額 (C/A)	対調定額 (C/B)
使用料及び手数料	使 用 料	900,000	329,700	329,700	36.6	100.0
諸 収 入	雑 入	57,000	0	0	0.0	—

(歳出)

(単位：円，%)

科 目		予 算 現 額 (A)	支 出 済 額 (B)	予 算 残 額 (A-B)	支 出 率 (B/A)
款	項				
民 生 費	社会福祉費	7,344,000	2,971,540	4,372,460	40.5

## (g) 布施近隣センター

(歳入)

(単位：円，%)

科 目		予 算 現 額 (A)	調 定 額 (B)	収 入 済 額 (C)	収 入 率	
款	項				対予算現額 (C/A)	対調定額 (C/B)
使用料及び手数料	使 用 料	3,103,000	1,344,140	1,344,140	43.3	100.0
諸 収 入	雑 入	40,000	11,202	11,202	28.0	100.0

(歳出)

(単位：円，%)

科 目		予 算 現 額 (A)	支 出 済 額 (B)	予 算 残 額 (A-B)	支 出 率 (B/A)
款	項				
民 生 費	社会福祉費	9,543,000	4,262,292	5,280,708	44.7

## (h) 増尾近隣センター

(歳入)

(単位：円，%)

科 目		予 算 現 額 (A)	調 定 額 (B)	収 入 済 額 (C)	収 入 率	
款	項				対予算現額 (C/A)	対調定額 (C/B)
使用料及び手数料	使 用 料	2,185,000	915,673	915,673	41.9	100.0
諸 収 入	雑 入	2,471,000	2,402,240	13,533	0.5	0.6

(歳出)

(単位：円，%)

科 目		予 算 現 額 (A)	支 出 済 額 (B)	予 算 残 額 (A-B)	支 出 率 (B/A)
款	項				
民 生 費	社会福祉費	10,228,000	3,114,161	7,113,839	30.4

## (i) 光ヶ丘近隣センター

(歳入)

(単位：円，%)

科 目		予 算 現 額 (A)	調 定 額 (B)	収 入 済 額 (C)	収 入 率	
款	項				対予算現額 (C/A)	対調定額 (C/B)
使用料及び手数料	使 用 料	2,292,000	920,700	920,700	40.2	100.0
諸 収 入	雑 入	61,000	18,065	18,065	29.6	100.0

(歳出)

(単位：円，%)

科 目		予 算 現 額 (A)	支 出 済 額 (B)	予 算 残 額 (A-B)	支 出 率 (B/A)
款	項				
民 生 費	社会福祉費	11,334,000	5,099,010	6,234,990	45.0

## (j) 新富近隣センター

(歳入)

(単位：円，%)

科 目		予 算 現 額 (A)	調 定 額 (B)	収 入 済 額 (C)	収 入 率	
款	項				対予算現額 (C/A)	対調定額 (C/B)
使用料及び手数料	使 用 料	1,740,000	817,000	817,000	47.0	100.0
諸 収 入	雑 入	61,000	11,220	11,220	18.4	100.0

(歳出)

(単位：円，%)

科 目		予 算 現 額 (A)	支 出 済 額 (B)	予 算 残 額 (A-B)	支 出 率 (B/A)
款	項				
民 生 費	社会福祉費	8,986,227	5,038,622	3,947,605	56.1

## (K) 富里近隣センター

(歳入)

(単位：円，%)

科 目		予 算 現 額 (A)	調 定 額 (B)	収 入 済 額 (C)	収 入 率	
款	項				対予算現額 (C/A)	対調定額 (C/B)
使用料及び手数料	使 用 料	1,125,000	450,450	450,450	40.0	100.0
諸 収 入	雑 入	38,000	330	7,657	20.2	2320.3

(歳出)

(単位：円，%)

科 目		予 算 現 額 (A)	支 出 済 額 (B)	予 算 残 額 (A-B)	支 出 率 (B/A)
款	項				
民 生 費	社会福祉費	6,498,000	2,470,957	4,027,043	38.0

## (1) 高田近隣センター

(歳入)

(単位:円,%)

科 目		予 算 現 額 (A)	調 定 額 (B)	収 入 済 額 (C)	収 入 率	
款	項				対予算現 額 (C/A)	対調定額 (C/B)
使用料及び手数料	使 用 料	2,299,000	877,391	877,391	38.2	100.0
諸 収 入	雑 入	61,000	16,826	16,826	27.6	100.0

(歳出)

(単位:円,%)

科 目		予 算 現 額 (A)	支 出 済 額 (B)	予 算 残 額 (A-B)	支 出 率 (B/A)
款	項				
民 生 費	社会福祉費	6,510,000	2,579,550	3,930,450	39.6

## (m) 新田原近隣センター

(歳入)

(単位:円,%)

科 目		予 算 現 額 (A)	調 定 額 (B)	収 入 済 額 (C)	収 入 率	
款	項				対予算現 額 (C/A)	対調定額 (C/B)
使用料及び手数料	使 用 料	2,805,000	1,214,100	1,214,100	43.3	100.0
諸 収 入	雑 入	7,000	2,195	2,195	31.4	100.0

(歳出)

(単位:円,%)

科 目		予 算 現 額 (A)	支 出 済 額 (B)	予 算 残 額 (A-B)	支 出 率 (B/A)
款	項				
民 生 費	社会福祉費	8,965,750	2,708,525	6,257,225	30.2

## (n) 松葉近隣センター

(歳入)

(単位:円,%)

科 目		予 算 現 額 (A)	調 定 額 (B)	収 入 済 額 (C)	収 入 率	
款	項				対予算現 額 (C/A)	対調定額 (C/B)
使用料及び手数料	使 用 料	3,084,000	1,347,300	1,347,300	43.7	100.0
諸 収 入	雑 入	22,000	6,100	6,100	27.7	100.0

(歳出)

(単位:円,%)

科 目		予 算 現 額 (A)	支 出 済 額 (B)	予 算 残 額 (A-B)	支 出 率 (B/A)
款	項				
民 生 費	社会福祉費	10,363,133	4,129,526	6,233,607	39.8

## (o) 藤心近隣センター

(歳入)

(単位：円，%)

科 目		予 算 現 額 (A)	調 定 額 (B)	収 入 済 額 (C)	収 入 率	
款	項				対予算現 額 (C/A)	対調定額 (C/B)
使用料及び手数料	使 用 料	1,795,000	700,500	700,500	39.0	100.0
諸 収 入	雑 入	37,000	3,410	3,410	9.2	100.0

(歳出)

(単位：円，%)

科 目		予 算 現 額 (A)	支 出 済 額 (B)	予 算 残 額 (A-B)	支 出 率 (B/A)
款	項				
民 生 費	社会福祉費	6,324,500	2,475,278	3,849,222	39.1

## (p) 酒井根近隣センター

(歳入)

(単位：円，%)

科 目		予 算 現 額 (A)	調 定 額 (B)	収 入 済 額 (C)	収 入 率	
款	項				対予算現 額 (C/A)	対調定額 (C/B)
使用料及び手数料	使 用 料	2,586,000	1,098,430	1,098,430	42.5	100.0
諸 収 入	雑 入	65,000	30,292	30,292	46.6	100.0

(歳出)

(単位：円，%)

科 目		予 算 現 額 (A)	支 出 済 額 (B)	予 算 残 額 (A-B)	支 出 率 (B/A)
款	項				
民 生 費	社会福祉費	6,334,938	3,103,234	3,231,704	49.0

## (q) 高柳近隣センター

(歳入)

(単位：円，%)

科 目		予 算 現 額 (A)	調 定 額 (B)	収 入 済 額 (C)	収 入 率	
款	項				対予算現 額 (C/A)	対調定額 (C/B)
使用料及び手数料	使 用 料	1,961,000	805,650	805,650	41.1	100.0
諸 収 入	雑 入	266,000	84,281	84,281	31.7	100.0

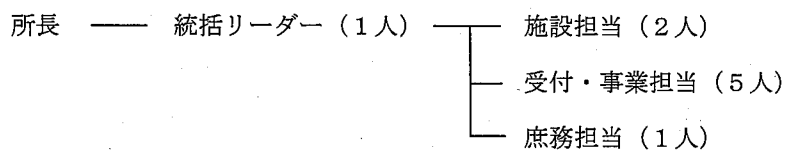
(歳出)

(単位：円，%)

科 目		予 算 現 額 (A)	支 出 済 額 (B)	予 算 残 額 (A-B)	支 出 率 (B/A)
款	項				
民 生 費	社会福祉費	17,202,000	11,950,347	5,251,653	69.5

エ アミュゼ柏（柏中央近隣センターを含む）

a 職員の配置状況（10人）



b 予算の執行状況

（歳入） （単位：円，％）

科 目		予 算 現 額 (A)	調 定 額 (B)	収 入 済 額 (C)	収 入 率	
款	項				対予算現額 (C/A)	対調定額 (C/B)
使用料及び手数料	使 用 料	29,142,000	13,601,210	13,603,010	46.7	100.0
諸 収 入	雑 入	150,000	36,507	36,507	24.3	100.0

（歳出） （単位：円，％）

科 目		予 算 現 額 (A)	支 出 済 額 (B)	予 算 残 額 (A-B)	支 出 率 (B/A)
款	項				
民 生 費	社会福祉費	139,235,000	43,153,150	96,081,850	31.0

オ 市民文化会館

a 職員の配置状況 (7人)

館長 ————— 管理担当 (6人)

b 予算の執行状況

(歳入)

(単位:円, %)

科 目		予 算 現 額 (A)	調 定 額 (B)	収 入 済 額 (C)	収 入 率	
款	項				対予算現額 (C/A)	対調定額 (C/B)
使用料及び手数料	使 用 料	36,248,000	13,198,212	13,009,612	35.9	98.6
国庫支出金	国庫補助金	12,286,000	12,286,000	0	0.0	0.0
諸 収 入	雑 入	265,000	57,637	57,637	21.7	100.0

(歳出)

(単位:円, %)

科 目		予 算 現 額 (A)	支 出 済 額 (B)	予 算 残 額 (A-B)	支 出 率 (B/A)
款	項				
民 生 費	社会福祉費	108,705,000	28,856,128	79,848,872	26.5



キ 市民課（富勢出張所、柏駅前行政サービスセンターを含む）

a 職員の配置状況（42人）

課長 —— 副参事 —— 統括リーダー・専任主幹（2人）

- 庶務担当（12人）
- 受付担当（9人）
- 戸籍担当（9人）
- 住民記録担当（8人）

【出張所】 (単位：人)

施設名	所長	副参事	統括リーダー	担当	計
富勢出張所	1	0	0	2	3
柏駅前行政サービスセンター	1	0	3	10	14
合計	2	0	3	12	17

b 予算の執行状況

(a) 市民課

(歳入) (単位：円，%)

科	目	予算現額 (A)	調定額 (B)	収入済額 (C)	収入率	
					対予算現額 (C/A)	対調定額 (C/B)
使用料及び手数料	手数料	145,901,000	57,285,200	57,285,200	39.3	100.0
国庫支出金	国庫委託金	12,458,000	0	0	0.0	—
県支出金	県委託金	273,000	0	0	0.0	—
諸収入	雑入	8,000	5,011	5,011	62.6	100.0

(歳出) (単位：円，%)

科	目	予算現額 (A)	支出済額 (B)	予算残額 (A-B)	支出率
					(B/A)
総務費	総務管理費	29,384,000	7,171,450	22,212,550	24.4
	戸籍住民基本台帳費	211,046,000	61,803,325	149,242,675	29.3



## (b) 富勢出張所

(歳入)

(単位：円，%)

科 目		予 算 現 額 (A)	調 定 額 (B)	収 入 済 額 (C)	収 入 率	
款	項				対予算現額 (C/A)	対調定額 (C/B)
使用料及び手数料	使 用 料	6,000	6,560	6,560	109.3	100.0

(歳出)

(単位：円，%)

科 目		予 算 現 額 (A)	支 出 済 額 (B)	予 算 残 額 (A-B)	支 出 率 (B/A)
款	項				
総 務 費	総務管理費	2,897,000	893,415	2,003,585	30.8

## (c) 柏駅前行政サービスセンター

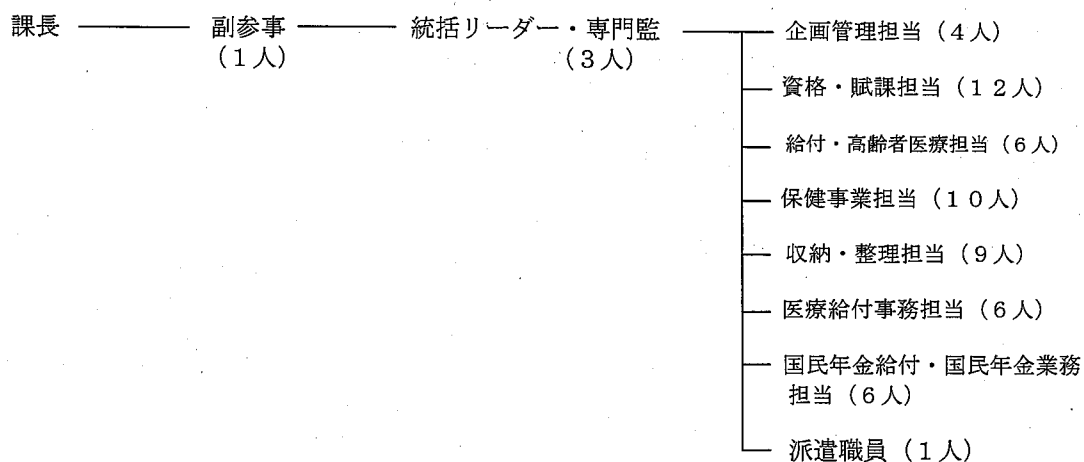
(歳出)

(単位：円，%)

科 目		予 算 現 額 (A)	支 出 済 額 (B)	予 算 残 額 (A-B)	支 出 率 (B/A)
款	項				
総 務 費	総務管理費	20,295,000	6,254,800	14,040,200	30.8

ク 保険年金課

a 職員の配置状況 (59人)



b 予算の執行状況

(一般会計)

(歳入)

(単位：円，%)

科 目		予 算 現 額 (A)	調 定 額 (B)	収 入 済 額 (C)	収 入 率	
款	項				対予算現額 (C/A)	対調定額 (C/B)
国庫支出金	国庫負担金	92,077,000	0	0	0.0	—
	国庫委託金	87,304,000	0	0	0.0	—
県支出金	県負担金	810,949,000	0	0	0.0	—
諸 収 入	貸付金元利収入	2,140,000	0	0	0.0	—
	受託事業収入	79,286,000	0	0	0.0	—
	雑 入	300,039,000	28,567	28,567	0.0	100.0

(歳出)

(単位：円，%)

科 目		予 算 現 額 (A)	支 出 済 額 (B)	予 算 残 額 (A-B)	支 出 率 (B/A)
款	項				
民生費	社会福祉費	1,956,251,000	670,001,271	1,286,249,729	34.2
衛生費	保健衛生費	113,470,000	19,075,641	94,394,359	16.8

## (国民健康保険事業特別会計)

(歳入)

(単位：円，%)

科 目		予 算 現 額 (A)	調 定 額 (B)	収 入 済 額 (C)	収 入 率	
款	項				対予算現額 (C/A)	対調定額 (C/B)
国民健康保険料	国民健康保険料	10,877,622,000	15,951,154,253	3,644,293,999	33.5	22.8
一部負担金	一部負担金	40,000	0	0	0.0	—
国庫支出金	国庫負担金	7,426,944,000	6,409,910,628	2,656,320,000	35.8	41.4
	国庫補助金	304,024,000	0	0	0.0	—
療養給付費等交付金	療養給付費等交付金	984,474,000	1,233,930,523	361,669,000	36.7	29.3
前期高齢者交付金	前期高齢者交付金	7,955,055,000	7,963,000,681	2,654,336,681	33.4	33.3
県支出金	県負担金	308,620,000	223,559,629	55,887,000	18.1	25.0
	県補助金	892,955,000	0	0	0.0	—
共同事業交付金	共同事業交付金	4,118,569,000	1,763,738,880	1,763,738,880	42.8	100.0
財産収入	財産運用収入	41,000	0	0	0.0	—
繰入金	他会計繰入金	3,600,000,000	0	0	0.0	—
繰越金	繰越金	20,000	517,366,649	517,366,649	2586833.2	100.0
諸収入	延滞金、加算金及び過料	166,476,000	57,386,830	57,390,730	34.5	100.0
	雑収入	11,760,000	9,280,436	9,069,552	77.1	97.7

(歳出)

(単位：円，%)

科 目		予 算 現 額 (A)	支 出 済 額 (B)	予 算 残 額 (A-B)	支 出 率 (B/A)
款	項				
総務費	総務管理費	199,644,000	63,258,656	136,385,344	31.7
	徴収費	158,916,000	35,925,680	122,990,320	22.6
	運営協議会費	593,000	0	593,000	0.0
	趣旨普及費	4,608,000	0	4,608,000	0.0
保険給付費	療養諸費	21,981,619,000	7,387,555,148	14,594,063,852	33.6
	高額療養費	2,325,927,000	930,030,105	1,395,896,895	40.0
	移送費	400,000	0	400,000	0.0
	出産育児諸費	224,393,000	85,218,527	139,174,473	38.0
	葬祭諸費	27,300,000	8,700,000	18,600,000	31.9
後期高齢者支援金等	後期高齢者支援金等	4,486,153,000	1,498,239,068	2,987,913,932	33.4
前期高齢者納付金等	前期高齢者納付金等	8,197,000	2,449,039	5,747,961	29.9
老人保健拠出金	老人保健拠出金	53,637,909	53,637,909	0	100.0
介護納付金	介護納付金	1,899,814,000	631,195,563	1,268,618,437	33.2
共同事業拠出金	共同事業拠出金	4,118,569,000	2,059,990,456	2,058,578,544	50.0
保健事業費	特定健康診査等事業費	329,128,000	20,206,373	308,921,627	6.1
	保健事業費	115,282,000	28,456,799	86,825,201	24.7
基金積立金	基金積立金	41,000	0	41,000	0.0
公債費	公債費	500,000	0	500,000	0.0
諸支出金	償還金及び還付加算金	53,710,000	12,715,700	40,994,300	23.7
予備費	予備費	303,070,091	—	303,070,091	—

## (老人保健事業特別会計)

(歳入)

(単位:円,%)

科 目		予 算 現 額 (A)	調 定 額 (B)	収 入 済 額 (C)	収 入 率	
款	項				対予算現額 (C/A)	対調定額 (C/B)
支 払 基 金 交 付 金	支 払 基 金 交 付 金	1,203,000	3,746	3,746	0.3	100.0
国 庫 支 出 金	国 庫 負 担 金	656,000	0	0	0.0	—
県 支 出 金	県 負 担 金	164,000	0	0	0.0	—
繰 入 金	繰 入 金	164,000	0	0	0.0	—
繰 越 金	繰 越 金	314,691,000	317,733,832	317,733,832	101.0	100.0
諸 収 入	延滞金,加算金 及び過料	2,000	0	0	0.0	—
	雑 入	120,000	232,514	232,514	193.8	100.0

(歳出)

(単位:円,%)

科 目		予 算 現 額 (A)	支 出 済 額 (B)	予 算 残 額 (A-B)	支 出 率 (B/A)
款	項				
医 療 諸 費	医 療 諸 費	3,510,000	2,580	3,507,420	0.1
諸 支 出 金	償還金及び 還付加算金	2,000,000	1,741,060	258,940	87.1
	繰 出 金	300,000,000	0	300,000,000	0.0
予 備 費	予 備 費	11,490,000	—	11,490,000	—

## (後期高齢者医療事業特別会計)

(歳入)

(単位:円,%)

科 目		予 算 現 額 (A)	調 定 額 (B)	収 入 済 額 (C)	収 入 率	
款	項				対予算現額 (C/A)	対調定額 (C/B)
後 期 高 齢 者 医 療 保 險 料	後 期 高 齢 者 医 療 保 險 料	2,426,588,000	2,462,424,400	860,603,700	35.5	34.9
寄 附 金	寄 附 金	20,000	0	0	0.0	—
繰 入 金	一般会計繰入金	481,519,000	0	0	0.0	—
繰 越 金	繰 越 金	142,843,000	213,248,540	213,248,540	149.3	100.0
諸 収 入	延滞金,加算金 及び過料	20,000	488,800	488,800	2444.0	100.0
	雑 入	10,000	3,982,300	74,900	749.0	1.9

(歳出)

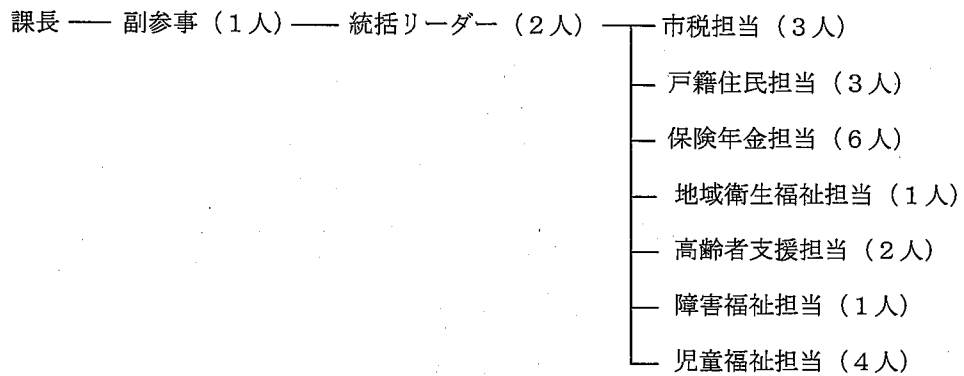
(単位:円,%)

科 目		予 算 現 額 (A)	支 出 済 額 (B)	予 算 残 額 (A-B)	支 出 率 (B/A)
款	項				
総 務 費	総務管理費	20,588,000	4,646,274	15,941,726	22.6
	徴 収 費	29,265,000	2,778,366	26,486,634	9.5
後 期 高 齢 者 医 療 広 域 連 合 納 付 金	後 期 高 齢 者 医 療 広 域 連 合 納 付 金	2,859,219,000	593,549,600	2,265,669,400	20.8
諸 支 出 金	償還金及び 還付加算金	12,000,000	4,213,900	7,786,100	35.1
予 備 費	予 備 費	10,000,000	—	10,000,000	—



コ 沼南支所窓口サービス課

a 職員の配置状況 (24人)



b 予算の執行状況

(歳出)

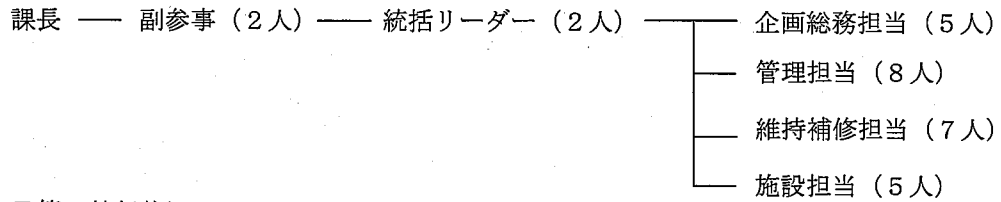
(単位: 円, %)

科 目		予 算 現 額	支 出 済 額	予 算 残 額	支 出 率
款	項	(A)	(B)	(A - B)	(B / A)
総 務 費	総務管理費	651,000	206,544	444,456	31.7

(6) 土木部

ア 道路維持管理課

a 職員の配置状況 (30人)



b 予算の執行状況

(歳入) (単位: 円, %)

科 目		予 算 現 額 (A)	調 定 額 (B)	収 入 済 額 (C)	収 入 率	
款	項				対予算現額 (C/A)	対調定額 (C/B)
使用料及び手数料	使 用 料	415,237,000	425,357,884	270,186,840	65.1	63.5
	手 数 料	3,720,000	1,641,640	1,491,150	40.1	90.8
国庫支出金	国庫補助金	135,374,000	130,574,000	0	0.0	0.0
県支出金	県補助金	61,242,000	0	0	0.0	—
財産収入	財産売払収入	10,000	1,596,204	1,596,204	15962.0	100.0
諸収入	雑収入	6,178,000	6,201,763	4,330,044	70.1	69.8

(歳出) (単位: 円, %)

科 目		予 算 現 額 (A)	支 出 済 額 (B)	予 算 残 額 (A-B)	支 出 率 (B/A)
款	項				
土 木 費	土木管理費	15,412,302	8,412,168	7,000,134	54.6
	道路橋梁費	792,016,000	213,597,251	578,418,749	27.0

イ 道路サービス事務所

a 職員の配置状況 (25人)

所長 ——— 道路サービス担当 (24人)

b 予算の執行状況

(歳入)

(単位:円, %)

科 目		予 算 現 額 (A)	調 定 額 (B)	収 入 済 額 (C)	収 入 率	
款	項				対 予 算 現 額 額 (C/A)	対 調 定 額 額 (C/B)
使用料及び手数料	使 用 料	1,000	1,880	1,880	188.0	100.0

(歳出)

(単位:円, %)

科 目		予 算 現 額 (A)	支 出 済 額 (B)	予 算 残 額 (A-B)	支 出 率 (B/A)
款	項				
土 木 費	道 路 橋 梁 費	55,859,000	19,126,703	36,732,297	34.2



ウ 交通施設課

a 職員の配置状況 (15人)

課長 — 副参事 (1人) — 統括リーダー (2人) — 交通安全・計画担当 (6人)  
 — 自転車対策担当 (5人)

b 予算の執行状況

(一般会計)

(歳入)

(単位：円，%)

科 目		予 算 現 額 (A)	調 定 額 (B)	収 入 済 額 (C)	収 入 率	
款	項				対予算現額 (C/A)	対調定額 (C/B)
使用料及び手数料	使 用 料	220,981,000	64,930,317	64,935,717	29.4	100.0
	手 数 料	5,583,000	1,926,000	1,926,000	34.5	100.0
国庫支出金	国庫補助金	133,800,000	0	0	0.0	—
県支出金	県補助金	34,618,000	0	0	0.0	—
諸 収 入	雑 入	21,880,000	12,799,741	12,159,288	55.6	95.0
市 債	市 債	319,900,000	0	0	0.0	—

(歳出)

(単位：円，%)

科 目		予 算 現 額 (A)	支 出 済 額 (B)	予 算 残 額 (A-B)	支 出 率 (B/A)
款	項				
土 木 費	土 木 管 理 費	1,066,440,000	827,556,992	238,883,008	77.6

(駐車場事業特別会計)

(歳入)

(単位：円，%)

科 目		予 算 現 額 (A)	調 定 額 (B)	収 入 済 額 (C)	収 入 率	
款	項				対予算現額 (C/A)	対調定額 (C/B)
事 業 収 入	事 業 収 入	198,000,000	84,404,229	78,908,887	39.9	93.5
繰 入 金	繰 入 金	100,000,000	0	0	0.0	—
繰 越 金	繰 越 金	22,000,000	36,334,863	36,334,863	165.2	100.0

(歳出)

(単位：円，%)

科 目		予 算 現 額 (A)	支 出 済 額 (B)	予 算 残 額 (A-B)	支 出 率 (B/A)
款	項				
管 理 運 営 費	管 理 運 営 費	100,950,000	40,869,501	60,080,499	40.5
予 備 費	予 備 費	5,000,000	—	5,000,000	—

エ 道路整備課

a 職員の配置状況 (14人)

課長 — 副参事 (1人) — 統括リーダー (2人) — 計画担当 (5人)  
 — 用地建設担当 (5人)

b 予算の執行状況

(歳入)

(単位:円, %)

科 目		予 算 現 額 (A)	調 定 額 (B)	収 入 済 額 (C)	収 入 率	
款	項				対 予 算 現 額 率 (C/A)	対 調 定 額 率 (C/B)
使用料及び手数料	使 用 料	41,000	69,798	69,798	170.2	100.0
国庫支出金	国庫補助金	680,633,000	89,070,000	0	0.0	0.0
県支出金	県補助金	10,210,000	10,210,000	0	0.0	0.0
財産収入	財産運用収入	1,317,000	1,351,872	1,351,872	102.6	100.0
市 債	市 債	804,000,000	0	0	0.0	—

(歳出)

(単位:円, %)

科 目		予 算 現 額 (A)	支 出 済 額 (B)	予 算 残 額 (A-B)	支 出 率 (B/A)
款	項				
土 木 費	道路橋梁費	1,087,383,000	40,577,420	1,046,805,580	3.7
	都市計画費	965,845,310	211,534,130	754,311,180	21.9



カ 下水道整備課

a 職員の配置状況 (26人)

課長 — 副参事 (2人) — 統括リーダー (2人) — 下水道経営担当 (4人)  
 — 計画担当 (4人)  
 — 整備担当 (13人)

b 予算の執行状況

(一般会計)

(歳入) (単位:円, %)

科 目		予 算 現 額 (A)	調 定 額 (B)	収 入 済 額 (C)	収 入 率	
款	項				対予算現額 (C/A)	対調定額 (C/B)
諸 収 入	雑 入	0	33,534	33,534	—	100.0
市 債	市 債	232,600,000	0	0	0.0	—

(歳出) (単位:円, %)

科 目		予 算 現 額 (A)	支 出 済 額 (B)	予 算 残 額 (A-B)	支 出 率 (B/A)
款	項				
土 木 費	河 川 費	337,810,000	159,566,867	178,243,133	47.2

(下水道事業特別会計)

(歳入) (単位:円, %)

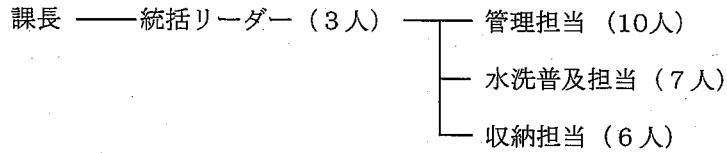
科 目		予 算 現 額 (A)	調 定 額 (B)	収 入 済 額 (C)	収 入 率	
款	項				対予算現額 (C/A)	対調定額 (C/B)
分担金及び負担金	負 担 金	611,522,100	213,045,881	176,505,250	28.9	82.8
国庫支出金	国庫補助金	921,233,000	0	0	0.0	—
繰 入 金	繰 入 金	3,500,000,000	1,000,000,000	1,000,000,000	28.6	100.0
繰 越 金	繰 越 金	513,405,660	659,622,798	659,622,798	128.5	100.0
諸 収 入	雑 入	422,000	0	0	0.0	—
市 債	市 債	1,711,400,000	0	0	0.0	—

(歳出) (単位:円, %)

科 目		予 算 現 額 (A)	支 出 済 額 (B)	予 算 残 額 (A-B)	支 出 率 (B/A)
款	項				
下 水 道 建 設 費	公共下水道費	3,145,077,760	362,957,765	2,782,119,995	11.5
	流域下水道費	192,301,000	0	192,301,000	0.0
下 水 道 運 営 費	下水道運営費	2,629,899,000	58,812,411	2,571,086,589	2.2
予 備 費	予 備 費	100,000,000	—	100,000,000	—

キ 下水道維持管理課

a 職員の配置状況 (27人)



b 予算の執行状況

(下水道事業特別会計)

(歳入)

(単位:円, %)

科 款	目 項	予 算 現 額 (A)	調 定 額 (B)	収 入 済 額 (C)	収 入 率	
					対予算現額 (C/A)	対調定額 (C/B)
分担金及び負担金	分 担 金	22,000	22,680	22,680	103.1	100.0
	負 担 金	60,667,000	86,242,718	46,090,840	76.0	53.4
使用料及び手数料	使 用 料	5,579,283,000	2,664,369,615	1,883,681,023	33.8	70.7
諸 収 入	延滞金, 加算金 及び 過 料	500,000	172,400	172,400	34.5	100.0
	貸付金元金収入	4,118,000	3,060,000	1,120,000	27.2	36.6
	雑 入	0	354,396	354,396	—	100.0

(歳出)

(単位:円, %)

科 款	目 項	予 算 現 額 (A)	支 出 済 額 (B)	予 算 残 額 (A-B)	支 出 率
					(B/A)
下水道建設費	公共下水道費	113,045,000	31,388,502	81,656,498	27.8
下水道運営費	下水道運営費	768,214,000	246,277,345	521,936,655	32.1

ク 排水対策課

a 職員の配置状況 (8人)

課長 —— 副参事 (1人) —— 統括リーダー (1人) —— 排水対策担当 (5人)

b 予算の執行状況

(歳入) (単位:円, %)

科 目		予 算 現 額 (A)	調 定 額 (B)	収 入 済 額 (C)	収 入 率	
款	項				対予算現額 (C/A)	対調定額 (C/B)
分担金及び負担金	負 担 金	254,000	0	0	0.0	—
使用料及び手数料	使 用 料	557,000	677,880	104,986	18.8	15.5
国 庫 支 出 金	国庫補助金	92,800,000	92,800,000	0	0.0	0.0
	国庫委託金	1,270,000	312,326	0	0.0	0.0
県 支 出 金	県 補 助 金	7,560,000	0	0	0.0	—
財 産 収 入	財産売払収入	0	136,552	136,552	—	100.0
市 債	市 債	43,800,000	0	0	0.0	—

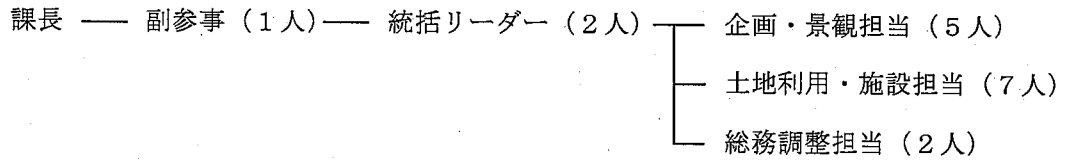
(歳出) (単位:円, %)

科 目		予 算 現 額 (A)	支 出 済 額 (B)	予 算 残 額 (A-B)	支 出 率 (B/A)
款	項				
土 木 費	河 川 費	389,383,402	64,911,534	324,471,868	16.7

(7) 都市計画部

ア 都市計画課

a 職員の配置状況 (18人)



b 予算の執行状況

(歳入)

(単位：円, %)

科 目		予 算 現 額 (A)	調 定 額 (B)	収 入 済 額 (C)	収 入 率	
款	項				対予算現額 (C/A)	対調定額 (C/B)
使用料及び手数料	手 数 料	18,000	7,800	7,800	43.3	100.0
財 産 収 入	財 産 運 用 収 入	1,865,000	713,356	713,356	38.2	100.0
寄 附 金	寄 附 金	0	406,123	406,123	—	100.0
繰 入 金	基 金 繰 入 金	600,000,000	0	0	0.0	—
諸 収 入	雑 入	1,211,000	694,800	694,800	57.4	100.0

(歳出)

(単位：円, %)

科 目		予 算 現 額 (A)	支 出 済 額 (B)	予 算 残 額 (A-B)	支 出 率 (B/A)
款	項				
土 木 費	都 市 計 画 費	17,820,000	2,308,579	15,511,421	13.0

イ 交通政策課

a 職員の配置状況 (7人)

課長 —— 副参事 (1人) —— 統括リーダー (1人) —— 交通政策担当 (4人)

b 予算の執行状況

(歳入)

(単位:円, %)

科 目		予算現額 (A)	調定額 (B)	収入済額 (C)	収入率	
款	項				対予算現額 (C/A)	対調定額 (C/B)
国庫支出金	国庫補助金	95,759,472	95,759,472	0	0.0	0.0

(歳出)

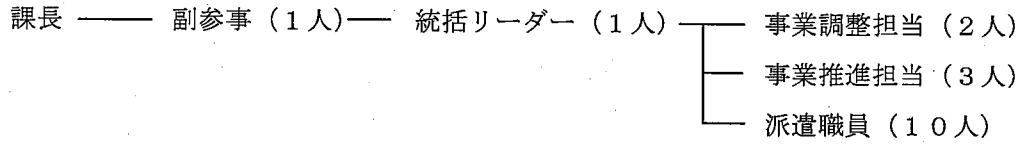
(単位:円, %)

科 目		予算現額 (A)	支出済額 (B)	予算残額 (A-B)	支出率 (B/A)
款	項				
土木費	都市計画費	194,121,000	15,207,263	178,913,737	7.8



ウ 北部整備課

a 職員の配置状況 (18人)



b 予算の執行状況

(歳入)

(単位：円，%)

科 目		予 算 現 額 (A)	調 定 額 (B)	収 入 済 額 (C)	収 入 率	
款	項				対予算現額 (C/A)	対調定額 (C/B)
国庫支出金	国庫補助金	8,300,000	0	0	0.0	—
財産収入	財産運用収入	593,000	607,523	607,523	102.4	100.0
諸収入	雑収入	100,000	0	0	0.0	—
市債	市債	543,500,000	0	0	0.0	—

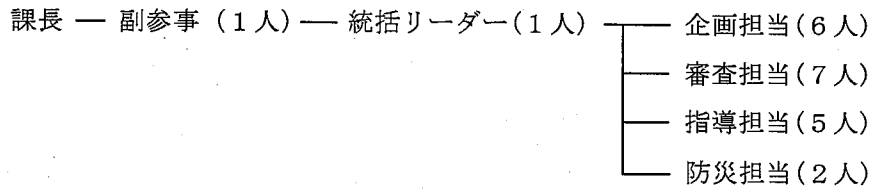
(歳出)

(単位：円，%)

科 目		予 算 現 額 (A)	支 出 済 額 (B)	予 算 残 額 (A - B)	支 出 率 (B / A)
款	項				
土木費	都市計画費	744,857,639	392,696	744,464,943	0.1

エ 建築指導課

a 職員の配置状況 (23人)



b 予算の執行状況

(歳入)

(単位：円，%)

科 目		予 算 現 額 (A)	調 定 額 (B)	収 入 済 額 (C)	収 入 率	
款	項				対予算現額 (C/A)	対調定額 (C/B)
使用料及び手数料	手 数 料	10,224,000	11,556,000	11,556,000	113.0	100.0
国庫支出金	国庫補助金	6,075,000	0	0	0.0	—
県支出金	県委託金	76,000	0	0	0.0	—
諸 収 入	雑 入	2,000	3,820	3,820	191.0	100.0

(歳出)

(単位：円，%)

科 目		予 算 現 額 (A)	支 出 済 額 (B)	予 算 残 額 (A-B)	支 出 率 (B/A)
款	項				
土 木 費	土木管理費	42,846,000	5,113,301	37,732,699	11.9

オ 開発事業調整課

a 職員の配置状況 (6人)

課長 —— 統括リーダー(1人) —— 調整担当(4人)

b 予算の執行状況

(歳出)

(単位:円, %)

科 目		予 算 現 額	支 出 済 額	予 算 残 額	支 出 率
款	項	(A)	(B)	(A-B)	(B/A)
土 木 費	土 木 管 理 費	3,303,000	353,488	2,949,512	10.7
	都 市 計 画 費	269,000	114,275	154,725	42.5

カ 宅地課

a 職員の配置状況 (14人)

課長 — 副参事 (1人) — 統括リーダー (2人) — 市街化区域担当 (3人)  
 — 市街化調整区域担当 (3人)  
 — 庶務・宅地安全担当 (4人)

b 予算の執行状況

(歳入)

(単位：円，%)

科 目		予 算 現 額 (A)	調 定 額 (B)	収 入 済 額 (C)	収 入 率	
款	項				対予算現額 (C/A)	対調定額 (C/B)
使用料及び手数料	手 数 料	6,888,000	5,713,480	5,713,480	82.9	100.0
諸 収 入	雑 入	30,000	15,000	15,000	50.0	100.0

(歳出)

(単位：円，%)

科 目		予 算 現 額 (A)	支 出 済 額 (B)	予 算 残 額 (A - B)	支 出 率 (B / A)
款	項				
土 木 費	都 市 計 画 費	925,000	392,928	532,072	42.5

キ 建築住宅課

a 職員の配置状況 (20人)

課長 — 副参事 (2人) — 統括リーダー (1人) — 住宅政策担当 (3人)  
 — 市営住宅担当 (6人)  
 — 営繕担当 (7人)

b 予算の執行状況

(歳入)

(単位:円,%)

科 目		予 算 現 額 (A)	調 定 額 (B)	収 入 済 額 (C)	収 入 率	
款	項				対予算現額 (C/A)	対調定額 (C/B)
使用料及び手数料	使 用 料	200,236,000	259,060,550	83,316,230	41.6	32.2
	手 数 料	7,000	3,900	3,900	55.7	100.0
国庫支出金	国庫補助金	8,054,000	0	0	0.0	—
県支出金	県補助金	500,000	0	0	0.0	—

(歳出)

(単位:円,%)

科 目		予 算 現 額 (A)	支 出 済 額 (B)	予 算 残 額 (A-B)	支 出 率 (B/A)
款	項				
土 木 費	土 木 管 理 費	15,648,000	1,152,182	14,495,818	7.4
	住 宅 費	85,304,000	31,652,013	53,651,987	37.1

(8) 会計課

a 職員の配置状況 (15人)

課長 — 副参事 (1人) — 統括リーダー (1人) — 出納担当 (6人)  
— 審査担当 (6人)

b 予算の執行状況

(歳入)

(単位: 円, %)

科 目		予 算 現 額 (A)	調 定 額 (B)	収 入 済 額 (C)	収 入 率	
款	項				対予算現額 (C/A)	対調定額 (C/B)
県 支 出 金	県 委 託 金	627,000	72,676	72,676	11.6	100.0
諸 収 入	市 預 金 利 子	12,715,000	3,968,908	3,968,908	31.2	100.0

(歳出)

(単位: 円, %)

科 目		予 算 現 額 (A)	支 出 済 額 (B)	予 算 残 額 (A-B)	支 出 率 (B/A)
款	項				
総 務 費	総 務 管 理 費	4,942,000	2,405,090	2,536,910	48.7

(9) 議会事務局

a 職員の配置状況 (14人)

庶務課 課長 ——— 統括リーダー (1人) ——— 庶務担当 (3人)

議事課 課長 ——— 統括リーダー (1人) ——— 議事担当 (7人)

b 予算の執行状況

(歳入)

(単位:円, %)

科 目		予 算 現 額 (A)	調 定 額 (B)	収 入 済 額 (C)	収 入 率	
款	項				対予算現額 (C/A)	対調定額 (C/B)
諸 収 入	雑 入	130,000	119,781	119,781	92.1	100.0

(歳出)

(単位:円, %)

科 目		予 算 現 額 (A)	支 出 済 額 (B)	予 算 残 額 (A-B)	支 出 率 (B/A)
款	項				
議 会 費	議 会 費	515,303,000	234,472,081	280,830,919	45.5

(10) 保健所

ア 総務企画課

a 職員の配置状況 (12人)

課長 — 副参事 (1人) — 専門監 (1人) — 企画担当 (1人)  
— 総務担当 (5人)  
— 医事薬事担当 (3人)

b 予算の執行状況

(歳入)

(単位:円, %)

科 目		予 算 現 額 (A)	調 定 額 (B)	収 入 済 額 (C)	収 入 率	
款	項				対 予 算 現 額 率 (C/A)	対 調 定 額 率 (C/B)
使用料及び手数料	手 数 料	2,349,000	1,236,700	1,236,700	52.6	100.0
国 庫 支 出 金	国 庫 補 助 金	41,793,000	41,793,000	0	0.0	0.0
	国 庫 委 託 金	6,025,000	0	0	0.0	—
県 支 出 金	県 補 助 金	58,809,000	0	0	0.0	—
	県 委 託 金	8,766,000	7,399,000	7,399,000	84.4	100.0
諸 収 入	雑 入	12,000	9,334	9,334	77.8	100.0

(歳出)

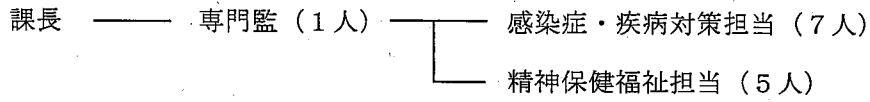
(単位:円, %)

科 目		予 算 現 額 (A)	支 出 済 額 (B)	予 算 残 額 (A-B)	支 出 率 (B/A)
款	項				
衛 生 費	保 健 衛 生 費	169,257,020	13,726,221	155,530,799	8.1



イ 保健予防課

a 職員の配置状況 (14人)



b 予算の執行状況

(歳入)

(単位:円, %)

科 目		予 算 現 額 (A)	調 定 額 (B)	収 入 済 額 (C)	収 入 率	
款	項				対 予 算 現 額 率 (C/A)	対 調 定 額 率 (C/B)
国庫支出金	国庫補助金	17,651,000	0	0	0.0	—
県支出金	県補助金	1,600,000	0	0	0.0	—
諸 収 入	雑 入	19,000	7,943	7,943	41.8	100.0

(歳出)

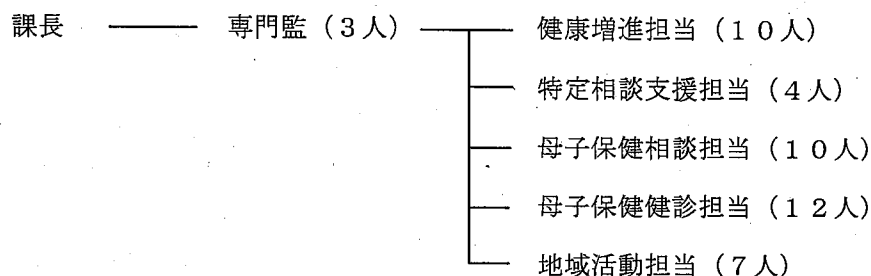
(単位:円, %)

科 目		予 算 現 額 (A)	支 出 済 額 (B)	予 算 残 額 (A-B)	支 出 率 (B/A)
款	項				
衛 生 費	保健衛生費	53,229,980	11,809,658	41,420,322	22.2



エ 地域健康づくり課

a 職員の配置状況 (47人)



b 予算の執行状況

(一般会計)

(歳入)

(単位：円，%)

科	目	予算現額 (A)	調定額 (B)	収入済額 (C)	収入率	
					対予算現額 (C/A)	対調定額 (C/B)
国庫支出金	国庫負担金	9,110,000	0	0	0.0	—
	国庫補助金	59,371,000	0	0	0.0	—
	国庫委託金	750,000	0	0	0.0	—
県支出金	県補助金	98,573,000	1,713,000	1,713,000	1.7	100.0
	県委託金	663,000	0	0	0.0	—
諸収入	市預金利子	0	1	1	—	100.0
	雑入	4,048,000	1,573,217	1,563,812	38.6	99.4

(歳出)

(単位：円，%)

科	目	予算現額 (A)	支出済額 (B)	予算残額 (A-B)	支出率
					(B/A)
衛生費	保健衛生費	1,103,214,000	360,849,340	742,364,660	32.7

(介護保険事業特別会計)

(歳出)

(単位：円，%)

科	目	予算現額 (A)	支出済額 (B)	予算残額 (A-B)	支出率
					(B/A)
地域支援事業費	介護予防事業費	379,000	18,395	360,605	4.9

オ 成人健診課

a 職員の配置状況 (10人)

課長 ——— 専門監 (1人) ——— 成人健診担当 (8人)

b 予算の執行状況

(歳入)

(単位:円, %)

科 目		予 算 現 額 (A)	調 定 額 (B)	収 入 済 額 (C)	収 入 率	
款	項				対 予 算 現 額 (C/A)	対 調 定 額 (C/B)
国庫支出金	国庫補助金	30,676,000	0	0	0.0	—
県支出金	県補助金	2,232,000	1,840,000	1,840,000	82.4	100.0
諸 収 入	雑 入	0	348	348	—	100.0

(歳出)

(単位:円, %)

科 目		予 算 現 額 (A)	支 出 済 額 (B)	予 算 残 額 (A-B)	支 出 率 (B/A)
款	項				
衛 生 費	保健衛生費	458,527,000	137,616,004	320,910,996	30.0

カ 衛生検査課

a 職員の配置状況 (8人)

課長 ————— 専門監 (1人) ————— 検査担当 (6人)

b 予算の執行状況

(歳入)

(単位:円, %)

科 目		予 算 現 額 (A)	調 定 額 (B)	収 入 済 額 (C)	収 入 率	
款	項				対 予 算 現 額 額 (C/A)	対 調 定 額 額 (C/B)
使用料及び手数料	手 数 料	5,179,000	2,151,450	2,151,450	41.5	100.0

(歳出)

(単位:円, %)

科 目		予 算 現 額 (A)	支 出 済 額 (B)	予 算 残 額 (A-B)	支 出 率 (B/A)
款	項				
衛 生 費	保 健 衛 生 費	31,099,000	13,531,936	17,567,064	43.5