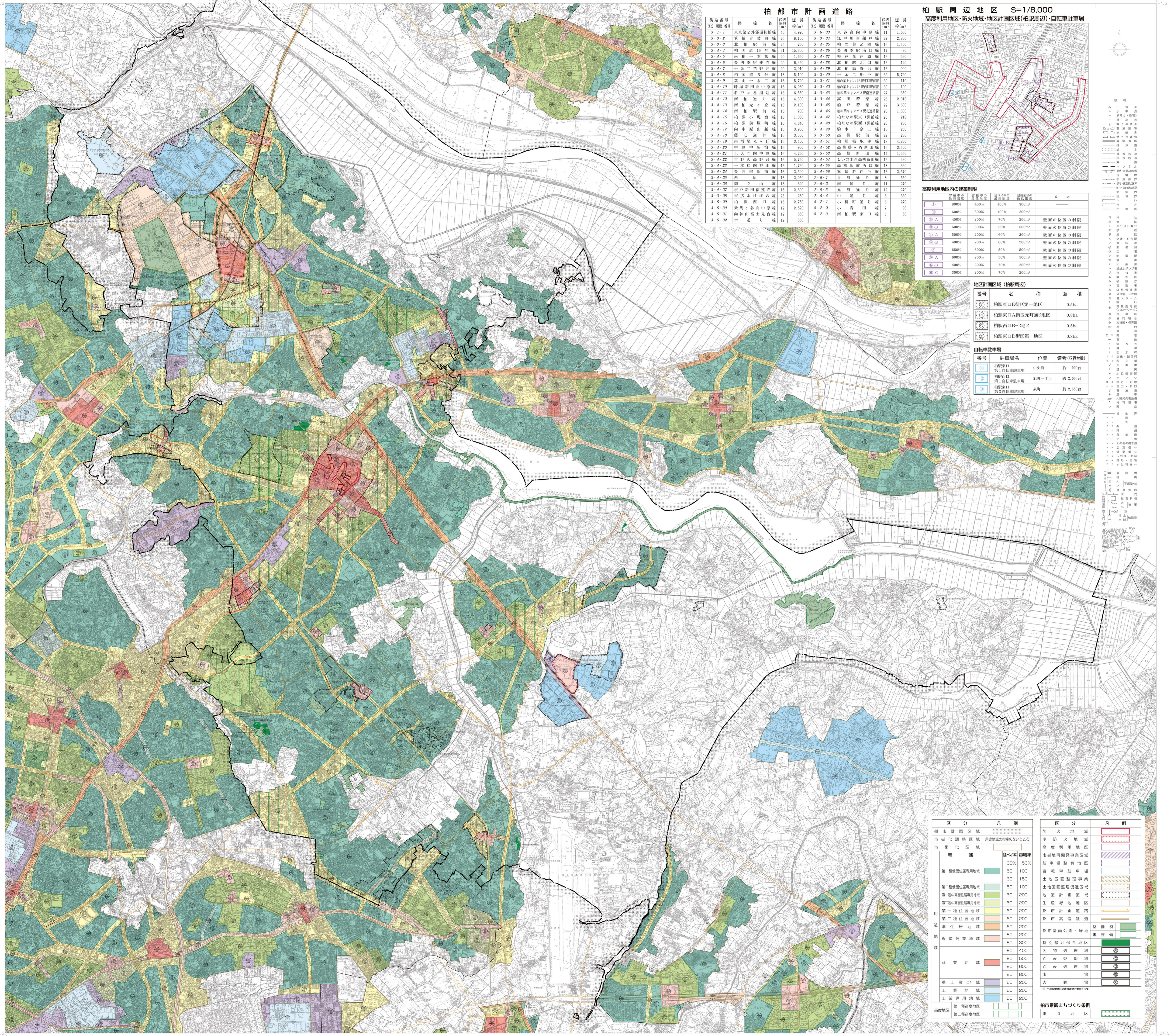


# 柏都市計画図

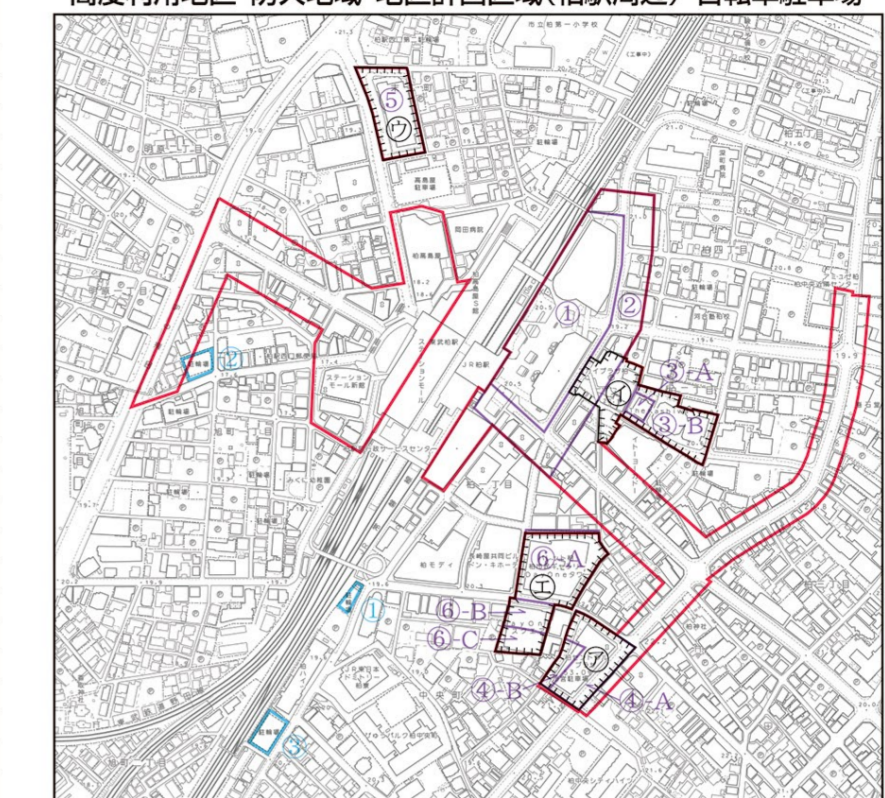
令和六年四月



## 柏都市計画道路

区分	路線番号	路線名	延長(約)m	区分	路線番号	路線名	延長(約)m
3-2-1	東武東上線	東武東上線	4,920	3-2-33	東谷台向中原線	11	1,650
3-2-2	東武東上線	東武東上線	8,100	3-2-34	江戸川台向中原線	27	2,800
3-2-3	東武東上線	東武東上線	750	3-2-35	柏の台向中原線	25	1,400
3-4-4	柏国道16号線	柏国道16号線	15,300	3-4-36	豊四季駅前西口線	17	90
3-4-5	南柏一本松線	南柏一本松線	1,650	3-4-37	船戸花戸原線	16	590
3-4-6	豊四季駅前西口線	豊四季駅前西口線	6,450	3-4-38	北柏駅北口線	16	120
3-4-7	上谷二丁目線	上谷二丁目線	2,700	3-4-39	柏の台向中原線	16	900
3-4-8	柏国道6号線	柏国道6号線	5,100	3-4-40	上谷二丁目線	32	5,720
3-4-9	葉山山手線	葉山山手線	5,720	3-4-41	柏の台向中原線	30	110
3-4-10	神楽新田向中原線	神楽新田向中原線	6,000	3-4-42	柏の台向中原線	30	190
3-4-11	花戸二丁目線	花戸二丁目線	6,550	3-4-43	柏の台向中原線	27	310
3-4-12	南柏通月線	南柏通月線	4,300	3-4-44	高田宮前線	25	2,010
3-4-13	南柏通月線	南柏通月線	2,100	3-4-45	船戸花戸原線	22	3,600
3-4-14	南柏駅前線	南柏駅前線	200	3-4-46	船戸花戸原線	20	1,300
3-4-15	南柏駅前線	南柏駅前線	1,700	3-4-47	柏の台向中原線	20	210
3-4-16	柏駅前線	柏駅前線	4,840	3-4-48	柏の台向中原線	20	200
3-4-17	向中原山越線	向中原山越線	3,960	3-4-49	南水全二線	16	200
3-4-18	南水全二線	南水全二線	3,300	3-4-50	高野駅前線	23	200
3-4-19	南水全二線	南水全二線	3,400	3-4-51	高野駅前線	18	4,800
3-4-20	向中原山越線	向中原山越線	900	3-4-52	高野駅前線	16	3,400
3-4-21	上大門向中原線	上大門向中原線	4,260	3-4-53	高野駅前線	14	1,550
3-4-22	吉野山向中原線	吉野山向中原線	5,750	3-4-54	しの木台向中原線	16	430
3-4-23	上大門向中原線	上大門向中原線	1,700	3-4-55	高野駅前線	16	300
3-4-24	豊四季駅前線	豊四季駅前線	2,590	3-4-56	高野駅前線	16	2,570
3-4-25	西原線	西原線	2,050	7-6-1	京町通り線	8	550
3-4-26	神楽新田山越線	神楽新田山越線	200	7-6-2	南通り線	11	270
3-4-27	神楽新田山越線	神楽新田山越線	2,300	7-6-3	京町通り線	12	270
3-5-28	末広通り線	末広通り線	280	7-6-4	中通り線	8	330
3-5-29	柏駅前西口線	柏駅前西口線	2,750	8-7-1	小野町通り線	6	270
3-5-30	葉山山手線	葉山山手線	2,820	8-7-2	小野町通り線	7	90
3-5-31	神楽新田山越線	神楽新田山越線	650	8-7-3	南柏駅前線	5	90
3-5-32	南通り線	南通り線	12	550			

## 柏駅周辺地区 S=1/8,000



### 高度利用地区内の建築制限

用途区分	容積率	高さ制限	建築制限	備考
①-A	800%	300%	100%	300m
①-B	600%	300%	100%	200m
②-A	450%	300%	70%	200m
②-B	600%	300%	50%	500m
③-A	500%	200%	60%	200m
③-B	400%	200%	60%	200m
④-A	650%	300%	50%	500m
④-B	600%	300%	50%	500m
⑤-A	400%	300%	70%	200m
⑤-B	300%	200%	70%	200m

### 地区計画区域(柏駅周辺)

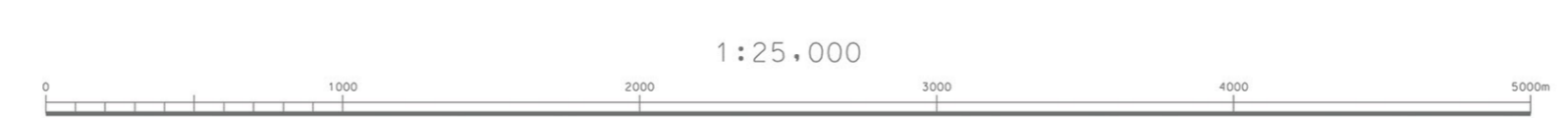
番号	名称	面積
1	柏駅東口B地区第一地区	0.5ha
2	柏駅東口A地区元町通り地区	0.8ha
3	柏駅西口B-2地区	0.5ha
4	柏駅東口D地区第一地区	0.8ha

### 自転車駐車場

番号	駐車場名	位置	備考(収容台数)
1	柏駅東口	中央町	約 900台
2	柏駅西口	旭町一丁目	約 2,000台
3	柏駅東口	駅前	約 2,500台

区分	凡例	区分	凡例
都市計画区域	緑色	防火地域	赤色
市街化調整区域	黄色	準防火地域	赤色
市街化区域	緑色	高度利用地区	赤色
第一種低層住居専用地域	緑色	市街地再開発事業区域	赤色
第二種低層住居専用地域	緑色	駐車場整備地区	赤色
第一種中高層住居専用地域	緑色	自転車専用駐車場	赤色
第二種中高層住居専用地域	緑色	土地区画整理事業区域	赤色
第一種住居地域	緑色	地区計画区域	赤色
第二種住居地域	緑色	生産緑地地区	赤色
適住地域	緑色	都市計画道路	赤色
近隣商業地域	緑色	都市高速鉄道	赤色
商業地域	緑色	都市計画公園・緑地	赤色
準工業地域	緑色	特別緑地保全地区	赤色
工業地域	緑色	汚物処理場	赤色
工業専用地域	緑色	ごみ処理場	赤色
高度地区	緑色	市場	赤色
		火葬場	赤色

1. 用途区分 2. 市街化調整区域 3. 市街化区域 4. 第一種低層住居専用地域 5. 第二種低層住居専用地域 6. 第一種中高層住居専用地域 7. 第二種中高層住居専用地域 8. 第一種住居地域 9. 第二種住居地域 10. 適住地域 11. 近隣商業地域 12. 商業地域 13. 準工業地域 14. 工業地域 15. 工業専用地域 16. 高度地区



「この図面は、国土院の許可を受けて作成されたものである。複製を禁ずる。柏市 許可なく複製を禁ずる」

※近隣の都市計画情報は最新の情報ではありません。当該都市計画情報をお調べの場合は、必ず当該市の担当部署にお問い合わせください。