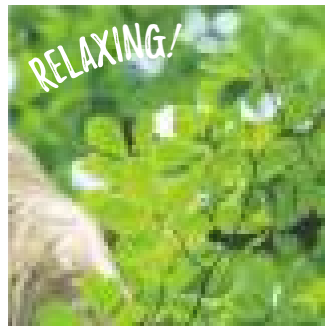
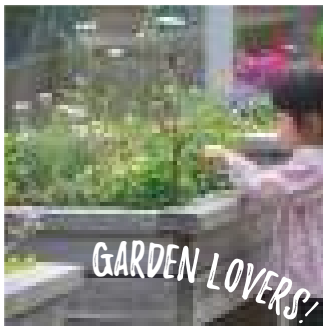


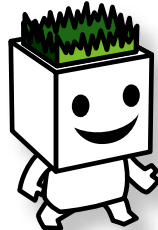
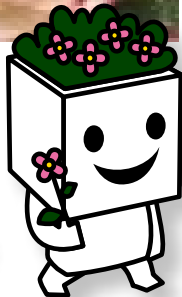
KASHINIWA GUIDE BOOK 2023

カシニワ

柏のオープンガーデン・地域の庭・里山を見に行こう！



Here we go!



カシニワ制度公式マスコット
ニワやんファミリー

もくじ



カシニワ制度ホームページ

カシニワとは？/カシニワ・おうち	01
カシニワに登録/カシニワ制度助成金	02
カシニワ公開	03
カシニワの1年	04
カシニワをもっと楽しむ！カシニワ・フェスタ 2023	06
その他、通年開催企画！	07
カシニワ一覧とフェスタ公開日	08
カシニワ紹介	
・ オースンガーデン	10
・ 地域の庭	22
・ 里山	30
おすすめコース	34
エリアマップ	39

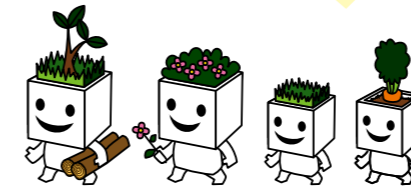
カシニワとは？

カシニワとは、かしの庭。地域共有の庭。みんなで楽しめるお庭を増やして、まち全体をガーデンにしていくものです。「近所の空き地を地域全体で共有できる庭にする」「里山をみんなで再生する」「土地を借りて野菜を育てる」「家の庭をきれいにする」その一つ一つの行動の広がりがまち全体のガーデン化、そして人々がいきいきと暮らす魅力あふれる街を作ることに繋がります。

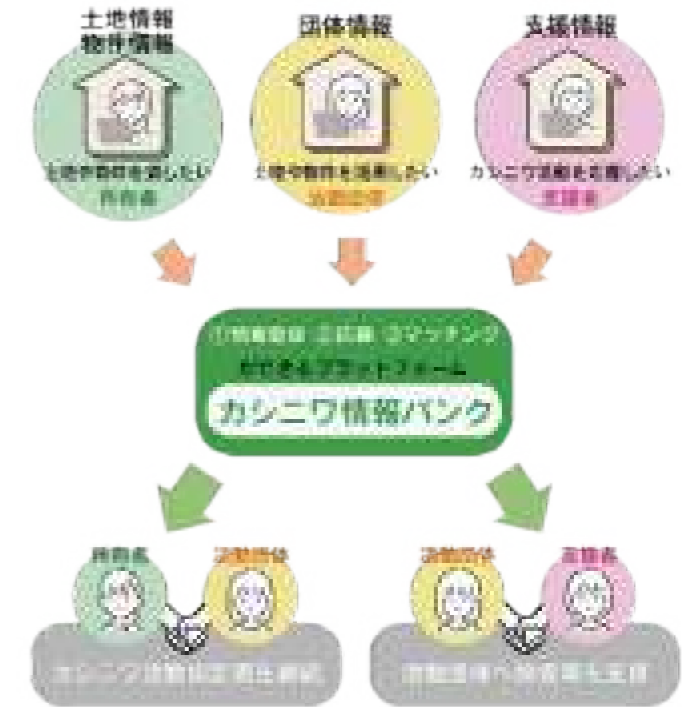
カシニワはみなさんのお気持ちや情報が出会うことで生まれます。この出会いの場を「カシニワ情報バンク」と名付けました。ぜひご利用ください。

問合せ：柏市住環境再生課 04-7167-2528

お気軽にお問合せください！



カシニワ制度マスコットキャラクター ニワやん



カシニワ情報バンクの仕組み

カシニワ・おうち

誰も住まなくなってしまった空き家でも、新たな活用方法により、魅力的な場所に生まれ変わることがあります。空き家や空き店舗等の活用を促進するため、カシニワに「おうち」の情報バンクを設立しました。地域の図書館、子ども食堂、オースンガーデンなど、使い道はいろいろです。空き家を通して地域貢献したい方、空き家の管理に苦労している方、空き家を使って地域課題を解決したい方、登録をお待ちしております。



活用イメージ：子育てスペース



活用イメージ：リモートワークスペース

みんなが楽しむための // カシニワ 8つのマナー


- 事前にガイドブックやWebサイトなどで公開日時・場所の確認を
- 荷物や傘がお花にふつからないように気をつけましょう
- トイレは済ませてから訪問を
- 「この花ください」はご遠慮を
- ゴミは持ち帰りましょう
- 公共交通やレンタサイクルを上手に使いましょう
- 大声での会話にご配慮ください
- 密にならずに、感染症対策を徹底しましょう



カシニワに登録

カシニワに登録するためのステップは次のとおりです。

1 申し込み



登録申込書をご記入の上、柏市都市部 住環境再生課まで、持参又は郵送にてご提出ください。

2 審査



内容を審査し、現地確認の上、適当であると認めるときはカシニワとして登録します。

3 登録完了



登録したカシニワは、柏市ホームページ等広報媒体により、広く市民等に周知します。また、公開地には看板を無償で貸与いたします。

カシニワ制度助成金

(一財)柏市みどりの基金では、カシニワ制度(カシニワ公開)に登録している団体や個人に対して助成金を交付しています。助成内容は変更する場合があります。最新の情報、詳細は柏市みどりの基金のホームページをご覧ください。

助成率 8/10

活動助成

日常の活動に必要とする物資等に関する費用の一部を助成します。

- 個人** 花苗・土・肥料など
上限3万円
- 団体** 苗木等購入費、用具購入費、用具賃借料、その他活動費
上限30万円

受付期間：3月～12月末日
(個人は4月～2月末日)

助成率 5/10

資格取得等助成

カシニワ団体に所属する方の資格取得費用の一部を助成します。

- ・チェーンソー作業従事者特別教育講習
- ・刈払機取扱作業員に対する安全教育

上限1人につき1万円

受付期間：4月～2月末日

助成率 5/10以上

緑化助成 基盤整備助成

活動地の植栽や基盤整備に関する費用の一部を助成します。

- 個人** 植栽費、撤去費
上限30万円(予定)
- 団体** 植栽費、基盤整備費、施設整備費、撤去費
上限150万円(予定)

受付期間：毎年9月頃

カシニワ公開

活用されているカシニワは大きく分けると以下の3タイプ

オープンガーデン

→10 ページへ



「丹精込めて育てているお庭をみんなに見てほしいな」「小さい庭だけど、自分の庭をカシニワに登録して、地域がきれいになることに協力したいな」「花が好きだから、花好きのお友達が欲しいわ」オープンガーデンを始めるきっかけは人それぞれ。柏市のオープンガーデンに登録している方々も、個人、カフェ、企業などバラエティに富んでいます。




地域の庭

→22 ページへ



みんなの庭。地域の庭。草ぼうぼうの荒れた土地から、花壇・広場・菜園などをみんなで作って手入れをしています。「仲間と花を植えて、地域をきれいにしたいな」「自分達でイベントが出来る広場や遊び場をつくらう」「野菜作りについて学んで周りに教えてみたいな」そんな思いを持った方々が、カシニワ制度の地域の庭に登録してカシニワづくりをしています。



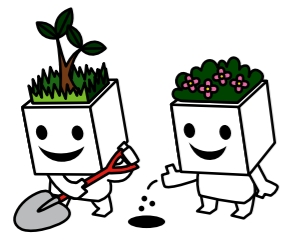

里山

→30 ページへ

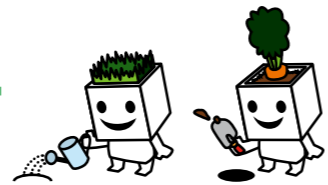


かつては暮らしに密着していた里山。いつからか、利用されない土地になってしまいました。そんな土地を再びきれいにして地域をよくしていこうという活動が始まっています。カシニワ制度を通じてボランティアの方々が土地所有者から林を借り受け、整備を行うことで、明るくきれいな林に生まれ変わっています。里山には、長袖・長ズボン・歩きやすい靴でお越しください。



カシニワの1年



1年通して楽しめるのがカシニワ。
個性豊かなガーデンが、季節ごとの楽しみを提供してくれます。

Spring

3月



満開の菜の花が春の到来を告げてくれます。河津桜や山桜が咲き始めるこの時期、色々なガーデンで桜を楽しめます。

見頃の
花や植物

- ・スイセン
- ・モモ
- ・カワヅザクラ
- ・ナノハナ
- ・ユキヤナギ
- ・ラナンキュラス

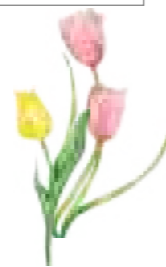


4月



山野草は1年中楽しめますが、特にこの時期はサクラソウがきれいに咲きます。里山では金蘭や銀蘭といった貴重な花を見ることが出来ます。

- ・チューリップ
- ・モッコウバラ
- ・フジ
- ・ハナミズキ
- ・サクラソウ
- ・ツツジ



5月



バラが満開を迎える季節。オーソングーデンに漂う香りと彩が魅了します。毎年5月はカシニワ・フェスタ。登録者みんなで運営し、緑でおもてなしをします。

- ・バラ
- ・カモミール
- ・オルレヤ
- ・ヤグルマソウ
- ・ジキタリス
- ・デルフィニウム



Autumn

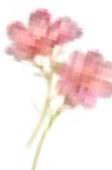
9月



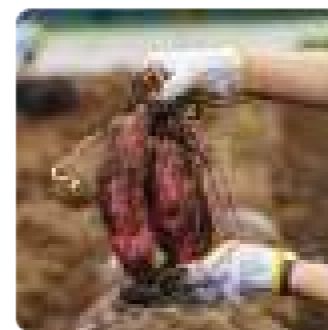
ヒガンバナが咲く時期です。手賀沼沿いの遊歩道では、約5万球の花を楽しめます。ヒメウツギやハコネウツギなども見られます。

見頃の
花や植物

- ・コスモス
- ・キキョウ
- ・ヒガンバナ
- ・キンモクセイ
- ・ケイトウ
- ・ヤブラン



10月

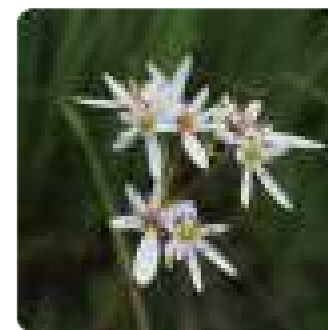


野菜を育てているガーデンでは、収穫の秋を迎えます。芋掘りができる場所も。10月には秋バラが咲き誇ります。春とはまた違った美しさを楽しめます。

- ・キク
- ・コキア
- ・シュウメイギク
- ・オキザリス
- ・ススキ
- ・フランネルフラワー



11月



紅葉のシーズン。里山では赤く色づいた木々が迎えてくれます。秋や冬でも色々な種類が楽しめる山野草。この時期はダイヤモンドソウがきれいです。

- ・イチョウ
- ・カエデ
- ・モミジ
- ・アメジストセージ
- ・カラシコエ
- ・シクラメン



Summer

6月



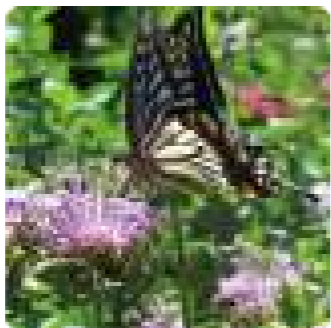
紫陽花をメインにしたオーソングーデンもあります。ペレニアルガーデン(宿根草)は6月が最盛期を迎えます。

見頃の
花や植物

- ・アジサイ
- ・ジューンベリー
- ・クちなシ
- ・ユリ
- ・ラベンダー
- ・アガパンサス



7月



ガーデンでは、アゲハチョウが舞う姿を目にすることが出来ます。里山では、「ユリの王様」やムユリが豪華に咲き誇ります。

- ・アサガオ
- ・トケイソウ
- ・ダリア
- ・グラジオラス
- ・サルズベリ
- ・サルビア



8月



ひまわりを見られるガーデンもたくさんあります。里山では、子どもたちに大人気のカスタムシが登場。

- ・ヒマワリ
- ・カンナ
- ・ペチュニア
- ・ポーチュラカ
- ・ハイビスカス
- ・ペゴニア



Winter

12月



冬は野鳥が観察できる季節。双眼鏡を持って出かけてみるのも楽しいです。晩秋に咲く皇帝ダリア。空にそびえ立つ姿は見事です。

見頃の
花や植物

- ・コウテイダリア
- ・ポインセチア
- ・ノースポール
- ・ナンテン
- ・セイヨウヒイラギ



1月

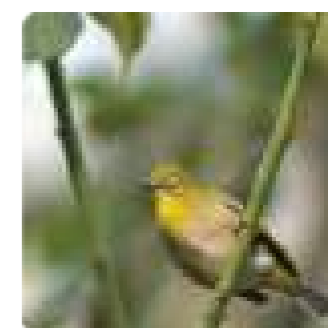


バラの鉢替えや剪定はこの時期。寒い時期の努力が、春の華やかさを生み出します。サザンカやロウバイも楽しめます。

- ・ロウバイ
- ・サザンカ
- ・ハボタン
- ・プリムラ
- ・パンジー・ビオラ
- ・クリスマスローズ



2月



葉が落ち、見通しの良くなった里山。古墳のある里山では、良く観察できます。里山やガーデンの木々には鳥たちが集まります。メジロが見られることも。

- ・アネモネ
- ・ウメ
- ・フクジュソウ
- ・スノードロップ
- ・ジンチョウゲ
- ・ツバキ



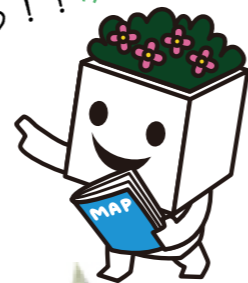
カシニワをもっと楽しむ!

2023年 5月 13日(土)~21日(日)開催!

カシニワ・フェスタ 2023

LET'S GO! 発見・体験 カシニワ・ミュージアム

ガイドブックを
持って
見にいこう!!



カシニワ制度を広く知ってもらおうとの思いから、2013年から始まり、毎年5月に市内のカシニワを一斉公開しています。 ※開花状況等の理由から、参加していないカシニワもあります。会期中は、ガーデンのオーナー、市民団体の方などによるガーデンや森の案内、ワークショップ、コンサート、各種プレゼントなどカシニワで様々な催しや案内を実施します。

探して! カシニワ豆知識!

カシニワには「学び」がいっぱい。そんな想いを伝えるため、カシニワ・フェスタ2023の開催テーマを「LET'S GO! 発見・体験 カシニワ・ミュージアム」と設定しました。そして、カシニワのとおきおきの豆知識を掲示して、フェスタ来場者に「学び」をお届けします。植物や歴史、活動に関するいろいろな豆知識をカシニワで探してみませんか。豆知識マークのあるカシニワをP8、9のカシニワ一覧から見つけてぜひ訪問してください。

このマークが目印!



カシニワ豆知識

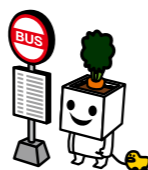
5月は新緑の美しい里山ですが、例年12月の下旬は紅葉が美しい季節となります(下の写真はこの掲示の場所から撮影しました!)

ぜひ、季節ごとに足を運んで、移り替わる景色をお楽しみください。

フェスタ期間中のイベント→

カシニワ・フェスタ期間中は各地でイベントが行われます。興味のあるイベントにぜひ足を運んでください。イベント情報は柏市みどりの基金HPからこちらのQRコードから!

イベントページ
QRコード



その他、通年開催企画!

Walking Tour カシニワ・ウォーク

カシニワの登録地、季節の花、地域の名所や神社・仏閣等を歩いて回るウォーキングツアーです。カシニワを1年中楽しめるよう通年で開催しています。ツアーのコーディネートは、カシニワ登録者の方が行っています。柏市の広報と柏市みどりの基金のHPで情報を都度公開していますのでぜひチェックしてみてください。



昨年のツアー例:

- ・河津桜の里めぐりツアー
- ・カタクリの群生地めぐりツアー
- ・アジサイの花めぐりツアー
- ・紅葉・黄葉めぐりツアー



QRコード

Take a picture!

カシニワ 写真コンテスト



1. #カシニワ写真コンテスト2023 につけて投稿!
2. @midori_no_kikin をフォロー



応募期間中にカシニワを訪れて撮影した写真をInstagramでハッシュタグ「#カシニワ写真コンテスト2023」を付けて投稿してください。ご応募される方は、みどりの基金のアカウント@midori_no_kikinをフォローして下さい。入賞された方には記念品を差し上げます。

※入賞作品決定時にみどりの基金から投稿者様にDMをお送りするので、必ず上記アカウントをフォローして下さい。入賞作品はカシニワ啓発のために使用させていただきます。

問合せ: 柏市住環境再生課 04-7167-2528

みどりの基金
Instagram
アカウント →



4/15~
9/30
投稿期限

カシニワのLINE スタンプ誕生!



「カシニワ制度」のキャラクター「ニワやん&イエやん」がLINEスタンプになりました! スタンプの収益はカシニワの普及、啓発、登録団体の支援等に使用されます。




ダウンロード
QRコード









カシニワー一覧とフェスタ公開日

公開されているカシニワの一覧表です。カシニワ・フェスタへは以下の参加状況を確認してからご訪問下さい。

凡例： ○公開 ◎案内可 ×非公開 カシニワ豆知識揭示

■オープンガーデン フェスタ公開日程 (2023年5月)

番号	ガーデン登録者	マップ	13(出)	14(日)	15(月)	16(火)	17(水)	18(木)	19(金)	20(土)	21(日)
1	クラインガルテン「メイユール」	1	○	○	○	○	○	○	○	○	○
2	株式会社ダイエックス 環境感動委員会 	3	○	○	○	○	○	○	○	○	○
3	千葉大学環境健康フィールド科学センター	3	×	×	◎	◎	×	◎	×	◎	×
4	茶屋花華	5	○	○	○	×	×	○	○	○	○
5	café season 	5	◎	◎	◎	○	◎	◎	◎	○	◎
6	飯田さん	5	○	○	○	○	○	○	○	○	○
7	ファーム&ガーデンかねこ(金子さん)	5	○	○	○	○	○	○	○	○	○
8	成嶋さん	5	◎	◎	◎	◎	◎	◎	◎	◎	◎
9	岡田みえ子さん	6									
10	日野さん	6									
11	大里利予さん	6	○	◎	○	○	○	○	○	○	◎
12	小野恒雄さん 	6	○	○	○	○	○	○	○	○	○
13	渡辺英二さん	7	×	◎	×	×	×	◎	×	×	×
14	鈴木みゆきさん	7	○	○	○	○	○	○	○	○	○
15	青木建設株式会社	7	○	○	○	○	○	○	○	○	○
16	株式会社ボックスウッド	7	○	○	○	○	○	○	○	○	○
17	喫茶 土形想 ～とけいそう～	9	○	○	○	○	○	○	○	○	○
18	薔薇の庭ノアゼット	9	○	○	○	○	○	○	○	○	○
19	モラロジー道德教育財団	9	×	×	×	×	◎	×	×	◎	◎
20	ヤブラン 	9	○	○	○	○	○	○	○	○	○
21	田島裕子さん	9	◎	◎	◎	◎	◎	◎	◎	◎	◎
22	イタリアン割烹 茶寮 洛山(小関哲哉さん)	10	×	×	×	×	×	◎	◎	◎	◎
23	早川勝さん	10									
24	坂巻不二夫さん	10	○	○	○	○	○	○	○	○	○
25	沼南ローズガーデン・ルテア	10									
26	菊地美恵子さん	11	○	○	○	○	○	○	○	○	○
27	村越茂さん	12	○	○	○	○	○	○	○	○	○
28	無添加ナチュラルカフェ Café Poche(カフェポッシュ)	13	×	×	○	○	○	○	×	×	×
29	菊池桂子さん	13	○	○	○	○	○	○	○	○	○
30	藁田久美子さん	13									
31	木村美代子さん 	13	○	○	○	○	○	○	○	○	○
32	小峰策三さん	13	×	×	×	×	×	×	○	○	○
33	ポブラ美容室(高橋真紀子さん)	13	◎	◎	○	○	◎	◎	◎	◎	◎
34	ラ・ルーチェ(久留見孝子さん)	13	○	○	○	○	○	○	○	○	○
35	手作り器ギャラリー(島田久美子さん) 	13	○	○	○	○	○	○	○	○	○

凡例： ○公開 ◎案内可 ×非公開 カシニワ豆知識揭示

■地域の庭 フェスタ公開日程 (2023年5月)

番号	ガーデン登録者	マップ	13(出)	14(日)	15(月)	16(火)	17(水)	18(木)	19(金)	20(土)	21(日)
36	balloon	1	○	○	○	○	○	○	○	○	○
37	NPO 法人カモミール	1									
38	かしはな	3	◎	○	○	○	○	○	○	◎	○
39	柏の葉キャンパス花山会 	3	○	◎	○	○	○	○	○	○	◎
40	新若柴町会 	4	○	○	○	○	○	○	○	○	○
41	フラワー・ベッド四季の会	6	◎	◎	○	○	○	○	○	◎	◎
42	あさひ北部自治会 	7	○	○	○	○	○	○	○	○	○
43	柏中央地域ふるさと協議会	7	◎	◎	◎	◎	◎	◎	◎	◎	◎
44	ル・バルタージュ 	7	○	○	○	○	○	○	○	○	○
45	柏市コミュニティ植物医師の会 (南柏ベレニアルガーデン PALETTE)	9	○	○	○	○	○	○	○	◎	◎
46	社会福祉法人ふるーむ	9	○	○	◎	◎	◎	◎	◎	○	○
47	NPO 法人牧場跡地の緑と環境を考える会	9	○	○	○	○	○	○	○	○	○
48	朋生園	9									
49	シンフォニー花の会	10	○	◎	○	○	○	○	○	○	◎
50	柏市コミュニティ植物医師の会 5-I 班	10	○	○	○	○	○	○	○	◎	○
51	柏市増尾地域ふるさと協議会「ベレニアル花倶楽部」	10	○	○	○	◎	○	○	○	○	○
52	柏市コミュニティ植物医師の会(増尾菜園チーム) 	10	○	◎	×	×	×	×	○	○	◎
53	一球会(いっきゅうかい)	11									
54	柏市コミュニティ植物医師の会(酒井根CFチーム)	13	◎	○	○	◎	○	○	○	◎	○
55	クレマチス柏花の会	13									
56	風早南部地域ふるさと協議会(高柳) 	14	◎	◎	○	○	○	○	○	○	○
57	風早南部地域ふるさと協議会(藤ヶ谷)	14	◎	◎	○	○	○	○	○	○	○
58	柏市コミュニティ植物医師の会(藤ヶ谷ハーブ菜園) 	14	◎	◎	○	○	○	○	○	◎	◎

■里山 フェスタ公開日程 (2023年5月)

番号	ガーデン登録者	マップ	13(出)	14(日)	15(月)	16(火)	17(水)	18(木)	19(金)	20(土)	21(日)
59	NPO 法人ちば里山トラスト	1	◎	◎	×	×	×	×	×	◎	◎
60	NPO 法人こんぶくる池自然の森	1	○	○	○	○	○	○	○	○	◎
61	柏ふるさとフォレスト	4	○	○	○	○	◎	○	○	◎	○
62	手賀沼と松ヶ崎城の歴史を考える会 	4	◎	○	○	○	○	○	○	○	○
63	松ヶ崎水と緑の会	7	○	×	×	×	×	×	×	×	×
64	コージーカンパニー	7	×	×	×	×	×	×	×	◎	×
65	手賀沼里山クラブ 	8	◎	◎	×	×	×	×	×	◎	◎
66	NPO 法人下田の杜里山フォーラム	9	×	◎	×	×	×	×	×	×	◎
67	下田の杜の自然を守る会	9	×	◎	×	×	×	×	×	×	◎
68	柏ふる里つくり隊	10	○	○	○	○	○	○	○	○	○
69	大島田里山クラブ	10	◎	◎	○	◎	○	○	○	◎	◎

No. 1

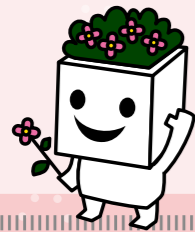
クラインガルテン「メイユール」
自然の雑木林を育てました

住所：柏市船戸 929 トイレ：なし
バス：柏たなか駅より「六軒町」 駐車場：3台
下車徒歩 5分 地図：MAP1 F-1

林は1月～11月まで球根、宿根、果樹、新緑、紅葉が楽しめます。



通年公開
敷地内での見学可（見学時の声掛け不要）・案内不可



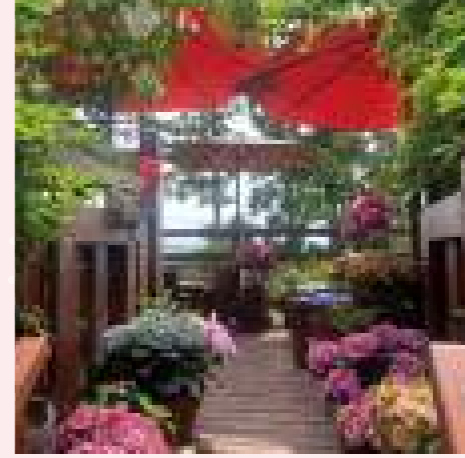
茶屋花華
ばらと良い事

住所：柏市布施 1738 電話：04-7134-6323
(布施弁天境内) トイレ：あり
バス：柏駅西口より「布施弁天」 駐車場：50台
下車徒歩 3分 地図：MAP5 A-1

茶屋花華は布施弁天境内にあり、薔薇やチューリップ、桜、向日葵、コスモス等、年間を通して素晴らしい景色とたくさんの草花を楽しめます。4月下旬から5月下旬に咲く薔薇の時期の来訪がおすすめです！

カレンダー

1月	2月	3月	4月	5月	6月	7月	8月	9月	10月	11月	12月
チューリップ				あじさい					コスモス		
ピオラ											
桜						ひまわり					
				バラ							
				宿根草							



通年公開 10:00～15:00
敷地内での見学可（見学の際は要声掛け）・案内不可

No. 4

あけぼの山農業公園や利根川を一望できるテラスです！

株式会社ダイエックス 環境感動委員会
株式会社ダイエックス社屋周り



住所：柏市十余二 403-4 バス：柏駅西口 2 番から国立がん
電話：04-7134-3000 センター・柏の葉キャンパス駅行
トイレ：健考館 1 階のみ利用可 十余二バス停下車 徒歩 5分
駐車場：5台 地図：MAP3 E-3

社員同士が交流を持ちながら、会社廻りや階段の鉢植えなどお花の手入れをしています。まだまだ勉強中ですが、よりよいガーデニング作りを目指して日々精進しています。

カレンダー

1月	2月	3月	4月	5月	6月	7月	8月	9月	10月	11月	12月

季節ごとに見頃のお花を揃えています



フェスタ期間のみ公開
敷地内での見学可（見学時の声掛け不要）
案内不可

No. 2

季節ごとにお花が咲くように仕事の合間をみて頑張っています。

No. 5

Café season
ナチュラルガーデン

住所：柏市布施 1465-3 トイレ：なし
電話：04-7105-5103 駐車場：なし
バス：我孫子駅北口より「あけぼの山公園入口」下車徒歩 10分 地図：MAP5 A-2

北向きで3段階の庭は、季節の変化が鑑賞できます。1-2段目は、ワイルドな多種の草木、自然な多様な花が多く、2-3段目はオーチャード的な果木もあります。フェスタ期間中は、野菜苗の簡易マーケットを開催します。募金も考慮し、市販に比べ安価です。

カレンダー

1月	2月	3月	4月	5月	6月	7月	8月	9月	10月	11月	12月
			椿		百合				菊		
			桜		ヒメウレギ						
			チューリップ		ハコネウツギ						
				バラ				彼岸花		石菖	
				アジサイ						山茶花	



フェスタ期間のみ公開 10:00～16:00
敷地内での見学可（見学時の声掛け不要）
在宅時のみ案内可

3段の庭でそれぞれの特色が楽しめます！

No. 3

千葉大学環境健康フィールド科学センター
薬用植物園



住所：柏市柏の葉 6-2-1 トイレ：なし
電話：04-7137-8106 駐車場：なし
電車：つくばエクスプレス 柏の葉 キャンパス駅より徒歩 10分 地図：MAP3 F-2

400種類以上の薬用植物やハーブなどが植えられ、教育・研究に活用されています。2022年5月に現在の場所に移設されました。公開日以外は施錠されています。センター敷地内の一般公開は行っておりませんので、ご注意ください。

カレンダー

1月	2月	3月	4月	5月	6月	7月	8月	9月	10月	11月	12月

ポタン・薬用種 カインウ
シャクヤク・薬用種 キキョウ
イブキジャコウソウ サフラン
クチナシ



敷地外からの見学のみ・案内不可
フェスタ期間のみ公開（13:00～16:00、最終日
13:00～15:00）5名以上のお申し込みは要相談

あまり目にするのではない薬用植物が植栽されています

飯田さん

バラとクリスマスローズガーデン

住所：柏市布施 2201-4 トイレ：なし
バス：我孫子駅北口より「あけぼの山公園入口」下車徒歩 7分 地図：MAP5 A-2

風薫る五月バラの香りに包まれて、朝は新鮮な空気の中に香りが漂い元気が潤いを与えてくれます。また、色、姿、美しさに癒され優しさも頂いています。夕暮に浮かび上がるバラは妖精のようでとても魅力的です。色とりどりに咲き誇るバラ達とお待ちしております。雨天時はオープンを中止いたします。

カレンダー

1月	2月	3月	4月	5月	6月	7月	8月	9月	10月	11月	12月

梅 クリスマスローズ シキタリス
藤 デルフイニウム
バラ



フェスタ期間のみ公開 9:00-12:00 14:00-17:00
敷地内での見学可（見学の際は要声掛け）
在宅時のみ案内可

No. 6

5月はバラ、3月は200株のクリスマスローズが見頃です！

No. 19

GWに雪のような白い花？
12月には孔子ゆかりの名木も

モラロジー道德教育財団
豊かな自然広がる地域の憩いの場



住所：柏市光ヶ丘 2-1-1 トイレ：あり
電話：04-7173-3111 駐車場：あり
バス：南柏駅東口より「麗澤幼稚園・麗澤中高前」下車徒歩1分 地図：MAP9 D-3

約47万㎡のキャンパス（東京ドーム10個分に相当）に、300種1万5千本の樹木が生育しています。桜、ヒトツバタゴ、モミジ、カインキなど、四季折々の自然が楽しめます。また、キャンパス内のレストランでお食事をお楽しみいただけます。要・事前予約（☎04-7173-3558）。

カレンダー

1月	2月	3月	4月	5月	6月	7月	8月	9月	10月	11月	12月
			桜 ヒトツバタゴ	梅	バラ					モミジ カインキ	



通年公開 10:00~16:00（法人行事やコロナ収束まで入構制限の場合もあります）
<04-7173-3111 までお問い合わせください>



イタリアン割烹 茶寮 洛山（小関哲哉さん）
庭屋一如

住所：柏市増尾 8-21-6 トイレ：なし
電話：04-7174-0719 駐車場：なし
電車：増尾駅東口より徒歩10分 地図：MAP10 B-4

約半世紀前に出来た赤坂迎賓館を手掛けた岩城造園作庭の四季折々楽しめる自然を模した枯山水庭園です。
（苔の保護の為、東庭のみ公開）

カレンダー

1月	2月	3月	4月	5月	6月	7月	8月	9月	10月	11月	12月
松											
苔											
	梅		石楠花								楓



春・秋各1日公開
敷地内での見学可（見学の際は要声掛け）
在宅時のみ案内可

No. 22

岩城造園作庭の
枯山水庭園です！

ヤブラン
キンモクセイの庭

住所：柏市加賀 1-24-15 トイレ：なし
電車：新柏駅・南柏駅より 駐車場：なし
徒歩10~15分 地図：MAP9 F-3

緑を大切にす柏市の片隅に、気候変動対策への個人の小さな一歩のつもりで、何本かの花の木を植えてみました。作業中多くの方にお声がけ頂き、地域でのコミュニケーション力、大げさに言えば「共生」の意味を学びました。よろしければ、花の咲く頃、一息つきにお出かけ下さい。ささやかな庭に大きく腕を広げるキンモクセイが目印です。フェスタの期間はよろしければ（歩きにくいかもしれませんが）中側に入って御覧下さい。



通年公開（日・月・火のみ）10:00~15:30
敷地外からの見学のみ
案内不可

No. 20

キンモクセイが目印の住宅街の
中のささやかなお庭です

No. 23

たくさんの紫陽花を
大切に育てています。

早川勝さん
紫陽花オープンガーデン

住所：柏市藤心 3-8-20 トイレ：なし
電車：逆井駅より徒歩8分 駐車場：3台
地図：MAP10 B-4

紫陽花が咲く時期のみオープンいたします。紫陽花は、セイヨウアジサイ・ヤマアジサイ・サワアジサイ・甘茶などがあります。
※見学の方はインターホンを鳴らしてください。また、見学の際は他の植物にも優しくしてください（枝など折らないよう気を付けてください）。敷地内での飲食、ペットを連れてのご来場はご遠慮ください。

カレンダー

1月	2月	3月	4月	5月	6月	7月	8月	9月	10月	11月	12月
				紫陽花							



5月25日~6月30日（紫陽花の開花時期）の
月・水・日曜のみ公開 10:00~12:00・13:00~17:00
敷地内での見学可（見学の際は要声掛け）在宅時のみ案内可

No. 21

満開のつるバラが大迫力です！

田島裕子さん
壁面いっぱいの“つるバラ”
感動の5月！

住所：柏市中原 2-21-35 トイレ：なし
電車：増尾駅より徒歩15分 駐車場：なし
バス：南柏駅東口1番乗り場より 地図：MAP9 E-4
「中原」下車徒歩3分

5月を迎えると驚くほどのペースで、壁面いっぱいに“つるバラ”の開花が始まります。中庭もアーチ・オベリスク・ポール仕立てのランプラーたちが咲き広がります。小さいですが中庭もオープンしますのでお越しください。フェスタ期間外でもOK！

カレンダー

1月	2月	3月	4月	5月	6月	7月	8月	9月	10月	11月	12月
			バラ								



春バラの季節は公開 10:00~17:00
敷地内での見学可（見学の際は要声掛け）

坂巻不二夫さん
花と森と湧水の里

住所：柏市大井 142 トイレ：なし
バス：柏駅東口より大木戸方面行き 駐車場：なし
「中の橋」下車徒歩5分 地図：MAP10 C-2

花から森から湧水まで見学できます。

カレンダー

1月	2月	3月	4月	5月	6月	7月	8月	9月	10月	11月	12月
アグロステンナ											
ヤグルマギク								コスモス			
百日草											
							彼岸花				



通年公開 10:00~16:00
敷地外からの見学のみ・在宅時のみ案内可

No. 24

花や森、湧水に囲まれた
空間で癒されてください。

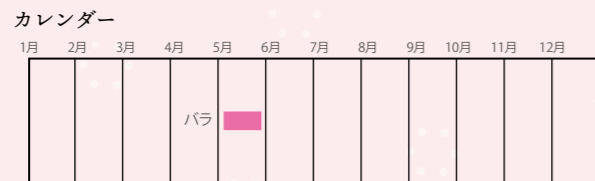
No. 25

バラの種類がとても豊富です！

沼南ローズガーデン・ルテア
フルートで奏でる風薫る庭

住所：柏市大津ヶ丘 1-30-17 トイレ：なし
電話：04-7193-4080 駐車場：なし
バス：柏駅東口5番乗り場より 地図：MAP10 D-1
「中井」下車徒歩2分

オールドローズ、イングリッシュローズ、モダンローズ、シュラブローズ、クライミングローズ等、約70種類を栽培。その殆どが鉢植えです。面倒な植替えの必要がない秘伝の栽培方法をご覧ください。



コロナ禍につき、敷地内非公開
敷地外からの見学のみ・案内不可

No. 28

壁面のつるバラが印象的な
カフェのお庭です。

無添加ナチュラルカフェCafe Poche
(カフェ ポッシュ)
壁面バラが美しい
こだわりのローズガーデン



住所：柏市逆井 4-9-26 トイレ：あり
電話：04-7103-2259 駐車場：なし
電車：逆井駅より徒歩7分 地図：MAP13 D-1

愛情いっぱい育てたバラと草花に囲まれて。カフェを楽しみながらの眺めは、時間を忘れてしまいそうです。

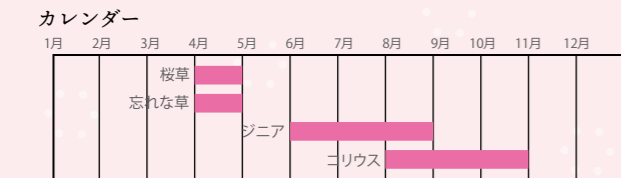


4月~10月公開 10:00~16:30
敷地外からの見学のみ・案内不可

菊地美恵子さん
小さな花がいつも満開に咲く庭

住所：柏市手賀の杜 2-17-10 トイレ：なし
電話：04-7106-0888 駐車場：なし
バス：我孫子駅より手賀の杜ニュー
タウン行き「手賀の杜プラザ」
下車徒歩5分 地図：MAP11 B-1

春は桜草やビオラ、忘れな草など4月が見頃ですが、フェスタの時には夏の花に植えかえたばかりです。フェスタの時期だけでなく、夏や秋の花もぜひご覧ください。



通年公開 10:00~16:00
敷地外からの見学のみ・案内不可

No. 26

小さなかわいいお花がいつも
咲いているお庭です。

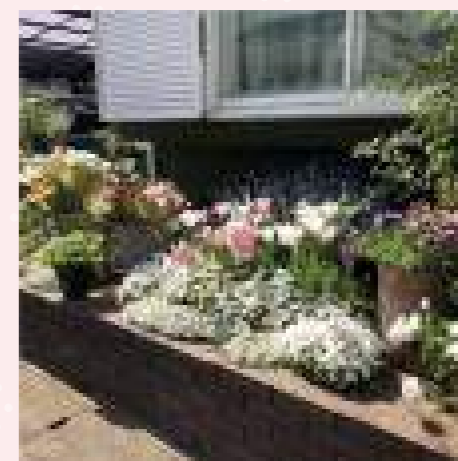
No. 29

住宅街の中の小さなお庭です。

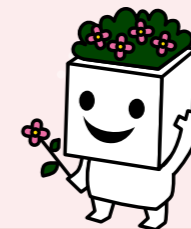
菊池桂子さん
けい子の庭

住所：柏市南逆井 6-17-11 トイレ：なし
バス：五香駅より松戸新京成バス
「土南部小」下車徒歩10分 地図：MAP13 D-3

小さな庭を皆さんに見てもらえたら幸せです。
住宅地のため大声での話し合いはご遠慮ください。



通年公開
敷地外からの見学のみ・案内不可



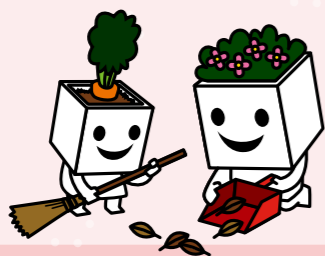
No. 27

たくさんのお山野草を
鉢植えて育てています。

村越茂さん
ふれあい山野草の小道

住所：柏市手賀 789-3 トイレ：あり
電話：04-7191-9505 駐車場：3台
バス：柏駅東口より布瀬行き 地図：MAP12 A-1
「手賀」下車徒歩10分

山野草との出会いの場。珍しい山野草たちが皆さんのお越しをお待ちしていますのでおいで下さい。

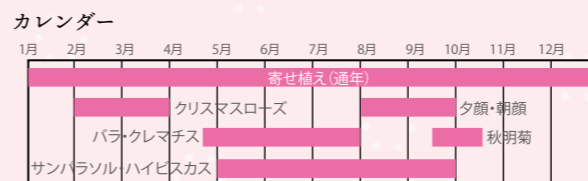


通年公開 10:00~16:00
敷地内での見学可（見学の際は音声掛け）
在宅時のみ案内可

薬田久美子さん
クレマチスの庭

住所：柏市南逆井 6-16-8 トイレ：あり
電話：090-2466-8395 駐車場：1台
バス：五香駅より松戸新京成バス 地図：MAP13 D-3
「土南部小」下車徒歩10分

クレマチスをメインに、四季折々の花を地植えと寄せ植えで楽しんでいます。
温暖化が進み昨年はハイビスカスとサンバラソルを植栽し、長期間咲いていました。



通年公開
敷地外からの見学のみ・案内不可

No. 30

クレマチスが
メインのお庭です。

No. 31

今年はレイニースルーのつるバラがきれいですよ！

No. 木村美代子さん
クリスマスローズとバラの庭

住所：柏市南逆井 6-14-13 トイレ：なし
電話：非公開 駐車場：なし
バス：五香駅より松戸新京成バス「土南部小」下車徒歩 15 分 地図：MAP13 D-3

四季折々に花がたえない庭作りを目標としています。クジャクサボナンの花が特にインパクトがあり、花の種類も豊富です。



通年公開
敷地外からの見学のみ・在宅時のみ案内可

No. 34

ハンドメイド販売も
行っています！

No. ラ・ルーチェ (久留見孝子さん)
プリーティ♡ガーデン

住所：柏市しいの木台 5-25-10 トイレ：なし
電話：047-387-7118 駐車場：なし
電車：五香駅より徒歩 26 分 地図：MAP13 E-3
バス：五香駅より高柳駅西口行き「しいの木台 4」下車徒歩 2 分

四季を通じて、小さい花が咲いています。見る人が四季を感じ取れる庭を目指しています。



通年公開 10:00~15:00
敷地内での見学可 (見学時の声掛け不要)・案内不可

No. 小峰策三さん
さつ木と共に華麗な人生

住所：柏市南逆井 6-14-11 トイレ：なし
電話：0471-76-0120 駐車場：なし
バス：五香駅より松戸新京成バス「土南部小」下車徒歩 15 分 地図：MAP13 D-3

50 年前からさつ木を植栽。約 200 鉢育てています。5 月半ばから約 20 日間次々と咲いていきます。専門誌にも数回掲載されました。5 月 20 日以降が見頃となります。お越しの際は事前にご連絡下さい。



通年公開
敷地内での見学可 (見学の際は要声掛け)
在宅時のみ案内可

No. 32

さつ木と共に華麗な人生

No. 35

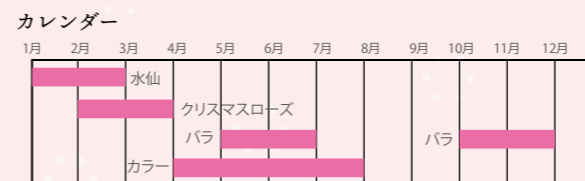
絵画仕立てのバラの配色を鑑賞頂けるように...

No. 手作り器ギャラリー (島田久美子さん)
バラと陶器の出会い
ギャラリーガーデン



住所：柏市高南台 1-15-24 トイレ：なし
電車：高柳駅西口より徒歩 10 分 駐車場：なし
バス：五香駅よりレインボース「高柳駅西口」下車徒歩 10 分 地図：MAP13 F-4

初夏、バラの色彩と香り、秋、控えめなバラを楽しんで頂けるよう、愛情を注いでいます。毎日の花便りはブログをご覧ください。



通年公開 10:00~15:00
敷地内での見学可 (見学の際は要声掛け)
在宅時のみ案内可

No. 33

春はバラ、冬は葉ポタン、クリスマスローズが見頃です。

No. ポプラ美容室 (高橋真紀子さん)
遊び心のある庭



住所：柏市しいの木台 4-8-1 トイレ：あり
電話：04-7385-5517 駐車場：8 台
電車：五香駅より徒歩 25 分 地図：MAP13 D-4、F-2
バス：五香駅より高柳駅西口行き「しいの木台 2」下車徒歩 5 分

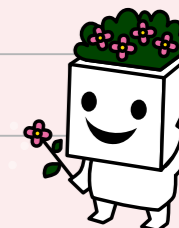
①ポプラローズガーデン (MAP13 D-4)
バラの花でハート型に仕立てており、満開のバラの花の中に写真ポイントを創りました。多肉植物も見事です。2 階のベランダからコーヒーを飲みながら見るバラが最高のおもてなしです。お待ちしております。

②ポプラの花畑 (MAP13 F-2)
畑一面に四季折々の花が咲いております。ハーブのいい香りをお楽しみ下さい。今年は、「カスミ草」の種を多くまきました。草花を自由に摘んで楽しんで下さい。



通年公開 (火曜を除く) 9:00~18:00
敷地内での見学可 (見学時の声掛け不要)
在宅時のみ案内可

Memo



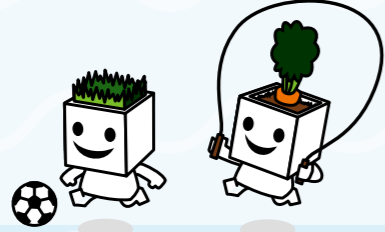
No. 36

balloon
ふうせん広場



住所：柏市みどり台 2-20
電話：080-5046-2058
バス：江戸川台駅東口・柏の葉キャンパス駅西口より「みどり台西」下車徒歩 5 分
トイレ：なし
駐車場：2 台
地図：MAP1 B-4

子どもたちや地域の方、東京大学の大学院生や住民の有志の方々と一緒に空き地を広場にしています。これまでにベンチや花壇、遊具を製作しました。最近、花壇スペースや畑スペースを増やしています！



通年公開 / 活動日：不定期
敷地内での見学可 / 活動日のみ案内可 (事前連絡不要)

柏の葉キャンパス花山会
散策で楽しむ
柏の葉キャンパス駅前ガーデン

住所：柏の葉キャンパス駅前高架下花壇
電車：柏の葉キャンパス駅より徒歩 1 分
トイレ：なし
駐車場：なし
地図：MAP3 F-2

歩道の 41 花壇と道路脇に、地域の皆さんと小さな苗から大きく育てています。いつも花いっぱい、柏葉アジサイはたわわな花房を下げ、ユリ、ドイツ菖蒲も見事です。四季折々に風に揺れる花が、皆さんをお迎えます。



通年公開・敷地内での見学可 (見学時の声掛け不要)
活動日のみ案内可 (事前連絡不要)
(活動日：日曜日 9:00 ~ 10:00)

No. 39

お散歩できる花壇にはいろいろな種類の花いっぱい

地域で楽しく使っています！

地域の庭

NPO法人カモミール
四季を楽しむハーブガーデン



住所：柏市大青田水砂 1559
電話：04-7190-5879
バス：柏たなか駅・柏駅西口 5 番乗り場より「船戸木戸」下車徒歩 8 分
トイレ：あり
駐車場：4 台
地図：MAP1 E-3

ハーブを中心にたくさんのお花を栽培しています。

カレンダー

1月	2月	3月	4月	5月	6月	7月	8月	9月	10月	11月	12月
			チューリップ・水仙								
			カモミール								
			宿根草								
			ハーブ類								



通年公開 10:30 ~ 15:00 / 活動日：不定期
敷地内での見学可 (見学時の声掛け不要)
活動日のみ案内可 (要事前連絡)

No. 37

香りの庭でいろいろな香りを楽しめます！

No. 40

地域の憩いの広場です！

新若柴町会
自由の広場



住所：柏市若柴 1 番地 43
電車：柏の葉キャンパス駅より徒歩 18 分
バス：東武バス「入谷津」下車徒歩 2 分
トイレ：あり
駐車場：なし
地図：MAP4 A-3

開放感にあふれる約 3,000 m²の広場で、地域の「お庭」となっています。タイミングが良ければ芝刈機を駆使した芝生アートもご覧いただけますよ。

カレンダー

1月	2月	3月	4月	5月	6月	7月	8月	9月	10月	11月	12月
			地域ふれあい防災訓練								
						こいのぼりフェスタ					
							たなばたイベント				
								納涼夏まつり			
										実りの秋まつり	



通年公開 (夜間を除く)
敷地内での見学可 (見学時の声掛け不要)
活動日のみ案内可 (要事前連絡)

No. 38

かしはな
柏の葉キャンパス駅前を
四季折々の花で彩ります。



住所：柏の葉キャンパス駅周辺
電話：090-3805-6639
電車：柏の葉キャンパス駅前すぐ
トイレ：なし
駐車場：なし
地図：MAP3 F-2

四季折々の花で柏の葉キャンパス駅前を彩ります。

カレンダー

1月	2月	3月	4月	5月	6月	7月	8月	9月	10月	11月	12月
					マリーゴールド	ペチュニア	キュウリ	ピーチ			
					カーネーション	多肉植物	日日草				
					ペンタス	アスター					
					コスモス	ガーデニングシラメン					
					ピオラ	パンジー	シクラメン	葉牡丹	ルピナス		



通年公開 / 活動日：土曜日 9:00 ~ 10:30
敷地内での見学可 (見学時の声掛け不要)
活動日のみ案内可 (事前連絡不要)

フラワー・ベッド四季の会
四季の花を楽しむ駅前ガーデン

住所：豊四季駅南口前ロータリー
電話：080-3035-6828
電車：豊四季駅南口すぐ
トイレ：なし
駐車場：なし
地図：MAP6 E-2

豊四季駅南口ロータリーにある三つの島に、宿根草を主に四季折々の花や緑を育て、美しい景観を皆で創る活動をしています。バスの車窓や駅を利用される方の目に留まればとの思いです。ロータリー内の為、道路横断の際は車に注意して下さい。会員募集しています。

カレンダー

1月	2月	3月	4月	5月	6月	7月	8月	9月	10月	11月	12月
						桜草	パンジー	スイセン	芝桜		
								オルレア	キンセンカ	ユリ	オデシコ
						月見草	百日草	日日草	ムクゲ		
						ガウラ	カゲロウ	オミナエシ			
								シュウメイギク	友禅菊		



通年公開 / 活動日：第 1・第 3 土曜日 9:00-12:00
敷地内での見学可 (見学時の声掛け不要)
活動日のみ案内可 (事前連絡不要)

No. 41

チョイよりだ！
車でぐるっと花一周
降りて見たくなるよ

柏の葉スマートシティでは四季折々の花でお出迎えます。

あさひ北部自治会
あさひ・きた
「元気ガーデン・マミー」

住所：柏市旭町 8-1-4 トイレ：あり
電車：柏駅西口より徒歩 18 分 駐車場：171 台
バス：柏駅西口 1 番乗り場より 地図：MAP7 A-3
「団地センター前」下車
徒歩 3 分

自治会の子供とシニアの皆さんが、ガーデンコーディネーターの指導のもと、活動しています。通勤の方、買い物の方そして散歩中のみんが元気になるようなガーデン作りを目指します。花壇の面積を増やしました。花期の長いマリーゴールド・秋にはコキア・夏には子供たちが種から育てた朝顔が楽しめます。お気軽においで下さい。



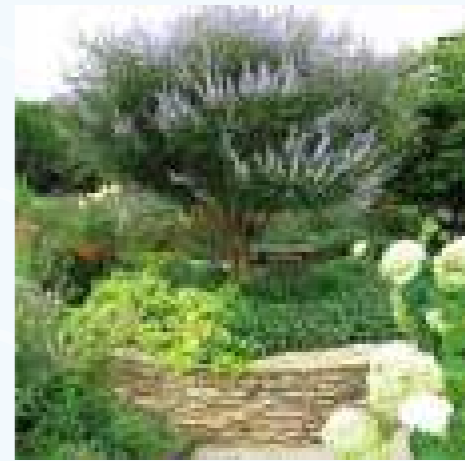
通年公開 9:00~21:00
敷地内での見学可（見学時の声掛け不要）・案内不可

季節を感じることもできる
まちの花壇です。

柏市コミュニティ植物医師の会
南柏ペレニアルガーデンPALETTE

住所：柏市豊四季 601-2 トイレ：なし
電話：090-9391-9038 駐車場：なし
電車：南柏駅より徒歩 7 分 地図：MAP9 D-1

ペレニアルとは、宿根草のことです。PALETTEには、約260種類の宿根草や花木がテーマ別に植えられています。春の芽出しの美しさ、初夏はさらに見頃を迎え、秋のグラスガーデンも風情があります。個性豊かに咲き誇る花たちをどうぞゆっくりご覧ください。



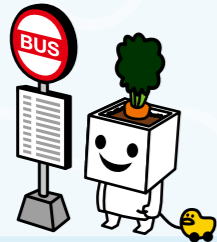
通年公開
敷地内での見学可（見学時の声掛け不要）
活動日のみ案内可（要事前連絡）

四季それぞれの見どころが
あるこだわりのガーデンです！

柏中央地域ふるさと協議会
国道16号のオアシス

住所：柏市東台本町 5（国道 16 号 トイレ：なし
「第五小学校」バス停） 駐車場：なし
バス：柏駅東口より「第五小学校」 地図：MAP7 D-3
下車すぐ

16号五小バス停両側にカシニワがあります。騒音と排気ガスの16号に小さなオアシス、それが柏中央地域ふるさと協議会のカシニワです。バス停で待っている人、通学路の学童に心のオアシスを提供しています。



通年公開/活動日：不定期
敷地外からの見学のみ
案内不可

バス停の利用者、通学中の
学童の癒しの花壇です。

お散歩の途中に
お立ち寄りください！

社会福祉法人ぶるーむ
ぶるーむの森と風

住所：柏市中原 1817-1 トイレ：あり
電話：04-7136-2324 駐車場：なし
電車：新柏駅より徒歩 5 分 地図：MAP9 F-2

ぶるーむは、障がいのある未就学から成人までの福祉事業と診療所を運営しており、障がいの有無に関わらず誰でも集える地域に開かれた居場所づくりを目指しています。「ぶるーむの森」は、ミモザ、桜、ハナミズキ、フヨウやチューリップなどの花木の庭、「ぶるーむの風」は、雑木林の自然の植栽を生かした自由な散策コースとなっています。木々に囲まれた「ぶるーむカフェ」は、「喫茶コーナー」「図書コーナー」「イベントスペース」など、子どもから大人まで誰でも自由に過ごせ、コーヒーや読書や会話など、それぞれの時間を楽しんでいただけます。また「子ども食堂」「まちの保健室」なども開催しています。

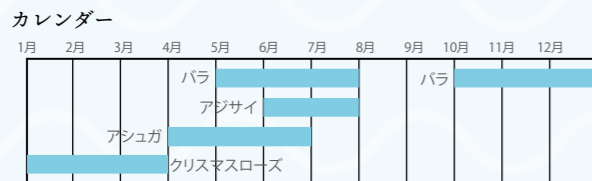


通年公開（日・祝日休み）/活動日：不定期
敷地内での見学可（見学時の声掛け不要）
活動日のみ案内可（事前連絡不要）

ル・パルタージュ
ポタジェを楽しむ
東柏コミュニティガーデン

住所：柏市東柏 1 丁目 トイレ：なし
バス：柏駅西口 5 番乗り場より 駐車場：2 台
「刈込坂」下車徒歩 5 分 地図：MAP7 E-4

このガーデンは東柏第三公園の近く柏隧道の下の農道に面しています。花・果樹・野菜混植したポタジェ（家庭菜園）作りを目標に活動しています。季節を感じる楽しい庭です。



通年公開/活動日：第1水曜日 10:00~12:00
敷地内での見学可（見学時の声掛け不要）
活動日のみ案内可（事前連絡不要）

花・果樹・野菜を混植した
季節を感じる楽しい庭です。

NPO法人牧場跡地の緑と環境を考える会
サスティナ実験広場
ふれあい、憩いの空間づくりの地域の庭

住所：柏市中原 1-1875-755 トイレ：あり
電車：増尾駅より徒歩 20 分 駐車場：20 台
バス：南柏駅東口 1 番乗り場より「防 地図：MAP9 E-4
災公園入口」下車徒歩 2 分

ふれあい・憩いの広場として利用していただけるよう整備しています。毎週水曜日に野菜市を行っています。



通年公開/活動日：第1水曜・第3土曜日
敷地内での見学可（見学時の声掛け不要）
活動日のみ案内可（事前連絡不要）



地域の方の憩いの広場です！

No. 48

ふわふわの緑のジュータンをぜひご覧ください！

朋生園
障がいのある方が作り出した技！
「玉竜の庭」



住所：柏市加賀 3-14-3 トイレ：なし
電話：04-7163-6612 駐車場：なし
電車：増尾駅より徒歩 5分 地図：MAP9 F-3

障がいのある方達が就労作業として取組み、コツコツと真面目に植え込みを続けて見事に仕上げました。スコップと割りばしは道具です。この特技の成果を初公開。ふわふわの緑のジュータンは草も生えずの植え込みはもはや「技」と言えます。



不定期でマルシェ開催時に公開 (HPにてお知らせ)
敷地内での見学可 (見学の際は要声掛け)
活動日のみ案内可 (要事前連絡)



柏市増尾地域ふるさと協議会「ペレニアル花倶楽部」
ペレニアルガーデンを楽しもう！



住所：柏市増尾 3-1-1 (増尾近隣センター裏側駐車場の周り) トイレ：あり
電話：04-7173-7551 駐車場：なし
電車：増尾駅より徒歩 12分 地図：MAP10 A-3

ペレニアル(宿根草)を基本に毎年新しい花を加えたり、土の改良、移植を楽しんでいます。新しく手作りの素敵な遊歩道階段もできました。毎週火曜日 9時 30分から活動中。時々パーゴラの下でティータイムもあります。ご一緒に楽しみませんか！



通年公開/活動日：毎週火曜日
敷地内での見学可 (見学時の声掛け不要)
活動日のみ案内可 (事前連絡不要)

No. 51

歩くのが楽しくなる
ガーデンづくりをしています！

シンフォニー花の会
スマートガーデン刈込坂

住所：柏市名戸ヶ谷 514-2 先 トイレ：なし
バス：柏駅東口 5 番乗り場より 駐車場：2 台
「刈込坂」下車徒歩 0 分 地図：MAP10 B-1

刈込坂バス停前がある当ガーデンは、バスの乗客や車で通る方々のオアシスとなる様、年間を通して鑑賞していただける花を植栽しています。四季咲きのバラを中心に、桃の花、ハナミズキ、アジサイ、マリーゴールド、ルドベキア等四季折々の花々をお楽しみいただけます。

カレンダー

1月	2月	3月	4月	5月	6月	7月	8月	9月	10月	11月	12月
			スイセン			アジサイ					
			ハナミズキ		ルドベキア						
			ジャーマンアイリス								
			バラ								



通年公開/活動日：第1・第3日曜 10:00~12:00
敷地内での見学可 (見学時の声掛け不要)
活動日のみ案内可 (事前連絡不要)

No. 49

交差点のオアシスとなるよう、
四季折々の花を植栽しています。

No. 52

年間通じてお花が咲いている
ガーデンファームです！

柏市コミュニティ植物医師の会 増尾菜園チーム
増尾園場



住所：柏市増尾 1-17-18 トイレ：なし
メゾンミノールの対面 駐車場：なし
電話：070-2800-2966 地図：MAP10 A-3
電車：増尾駅東口より徒歩 5 分

住宅地の中のガーデンファームとして、年間を通じて緑や花を絶やさないようにしています。一方、害虫予防の実践を通して、おいしい野菜作りのノウハウを蓄積しています。また、春秋に収穫祭を開催して近隣の皆様に根菜類の収穫体験の場を提供しています。

カレンダー

1月	2月	3月	4月	5月	6月	7月	8月	9月	10月	11月	12月
					収穫祭				収穫祭		
			クリスマスローズ						ルドベキア		
			バラ			ジャーマンカモミール			サルビアガラニチカ		
			アジサイアサベル		アガパンサス			バラ			



通年公開/活動日：毎週金曜日 9時~12時頃
敷地内での見学可 (見学時の声掛け不要)
活動日のみ案内可 (事前連絡不要)

No. 50

野菜の収穫体験や、多種のお花が楽しめるガーデンです！

柏市コミュニティ植物医師の会 5-1班
野菜とハーブのガーデン



住所：柏市増尾 2-21 地先 トイレ：なし
電話：04-7175-5836 (高橋) 駐車場：なし
電車：増尾駅より徒歩 8 分 地図：MAP10 A-3

植物病の勉強のため、年間を通して花・野菜・ハーブなどを栽培しています。栽培した野菜は、地域の方や地元の保育園児を対象に収穫体験会を開催し、提供しています。また、春から秋にかけては一年草・多年草 50 種ほどが花壇を彩ります。現在仲間を募集中です。

カレンダー

1月	2月	3月	4月	5月	6月	7月	8月	9月	10月	11月	12月
			ラディッシュ	収穫体験							
			ジャガイモ	収穫体験会							
			花いろいろ					サツマイモ	収穫体験会		

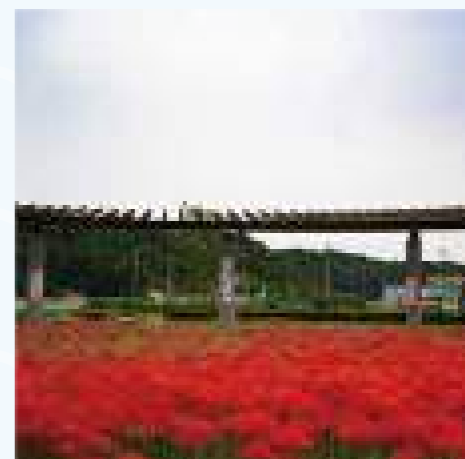


通年公開/活動日：土曜日 9:00~11:30
敷地内での見学可 (見学時の声掛け不要)
活動日のみ案内可 (要事前連絡)

一球会 (いっきゅうかい)
手賀沼に彼岸花とニホンスイセンで
花の名所づくりを

住所：手賀沼自然ふれあい緑道 トイレ：なし
(柏市片山新田~岩井新田間) 駐車場：10 台
電話：090-3097-2136 地図：MAP11 E-1
バス：柏駅東口より「手賀の丘公園」
下車徒歩 15 分

私たち一球会は、「手賀沼に名所づくりを」を合言葉に、手賀沼自然ふれあい緑道のくろ橋~手賀大橋間に、秋の「彼岸花」と冬の「ニホンスイセン」を植栽しています。彼岸花はくろ橋から 2km に渡って、約 5 万球植えられており、市民の憩いの名所となっています。また、今季からは、あけぼの山農業公園から分けていただいたチューリップ 250 球が植栽されています。開花時期は 4~5 月ごろでしょうか。こちらもお楽しみに。



9月(彼岸花)1月(ニホンスイセン)4月(チューリップ)
公開/敷地内での見学可 (見学時の声掛け不要)
活動日のみ案内可 (要事前連絡)

No. 53

9月頃は彼岸花で一面
真っ赤な絨毯のようですよ！

柏市コミュニティ植物医師の会 酒井根CFチーム
酒井根コミュニティファーム



住所: 柏市酒井根 45-1 (輝陽園の隣) トイレ: なし
電話: 090-2166-3269 駐車場: なし
バス: 南柏駅東口より「酒井根」 地図: MAP13 B-1
下車徒歩 7分

1,000 坪の広大な農地で植物病防除の実践を行いながら、おいしい野菜や花きの栽培活動を行うほか、併設の親子農園で子育て家族に野菜栽培を学んでもらう食育活動を行っています。栽培した根菜や果菜の収穫時期には、地域の皆様との交流を目的とした収穫体験会を開催しています。

カレンダー

1月	2月	3月	4月	5月	6月	7月	8月	9月	10月	11月	12月
ジャーマンアイリス	スイセン								タイタンピカス		
	メドーセージ								ルドベキア		イリシユアイズ
			皇帝ダリア						コバルトセージ		
ヤグルマギク	ルピナス							皇帝ダリア			
								ユーハトリウム	羽衣		



通年公開/活動日: 火・土曜日 9:30 ~ 11:30
敷地内での見学可 (見学時の声掛け不要)
活動日のみ案内可 (事前連絡不要)

風早南部地域ふるさと協議会 (藤ヶ谷)
花と憩う藤ヶ谷ふれあいガーデン

住所: 柏市藤ヶ谷平作 1793-1 トイレ: なし
電車: 高柳駅より徒歩 25分 駐車場: なし
バス: 高柳駅東口よりジャンボタク 地図: MAP14 C-3
シー沼南コース「御林」下車
徒歩 2分

春から晩秋まで色彩豊かな花壇です。地域のコミュニティガーデンとして、また、散歩時の憩いの場としてお楽しみください。中央には常時ガーデンテーブルも備えてあります。

カレンダー

1月	2月	3月	4月	5月	6月	7月	8月	9月	10月	11月	12月
	チューリップ					パンジー・ビオラ				コスモス	サルビア
						葉ボタン			ミンハジ		
						アッドレア・ルドベキア					
						フロックス		アメジストセージ			



通年公開/活動日: 第2・第4水曜日 (午前中)
敷地内での見学可 (見学時の声掛け不要)
活動日のみ案内可 (事前連絡不要)

クレマチス柏花の会
地域のホットスポット

住所: 柏市南逆井 1-20-1 トイレ: あり
電話: 090-2466-8395 駐車場: 数台
バス: 五香駅東口より「南部近隣センター」下車徒歩 5分 地図: MAP13 C-3

クレマチス柏花の会は、南部体育館と、逆井南郵便局に年間を通して寄せ植えの花と、除草活動をしているボランティア団体です。地域の方に「いつもありがとう」と声をかけられ、お花も喜んでいます。緑のカーテン作りも推進しています。



通年公開 9:00 ~ 17:00
敷地内での見学可 (見学時の声掛け不要)・案内不可

柏市コミュニティ植物医師の会
藤ヶ谷ハーブ薬草園
薬用植物を栽培し楽しむ地域の庭



住所: 柏市藤ヶ谷 628-1 付近 トイレ: なし
電話: 090-9235-7649 駐車場: 10台
バス: 柏駅東口より沼南車庫行「沼南体育館前」下車徒歩 23分 地図: MAP14 E-2

ハーブ薬草など 200 種類を栽培。身近な薬用植物を観察し利用できる地域の庭を目指しています。活動として季節により園で栽培している植物を使った茶摘み、草木染め、芋掘り体験会等を開催しています。パーゴラやベンチなど休憩所もあります。ぜひお立ち寄りください。

カレンダー

1月	2月	3月	4月	5月	6月	7月	8月	9月	10月	11月	12月
福寿草		牡丹芍薬		アザミ・ハス				越冬準備			
ハーブとアゲハ蝶				花摘み				唐ゴマ			
		とんぼ羽化		夏の草木染め				健康茶体験会			
		茶摘み						芋掘り体験			



通年公開/活動日: 日曜日 9:00 ~ 12:00
敷地内での見学可 (見学時の声掛け不要)
活動日のみ案内可 (事前連絡不要)

風早南部地域ふるさと協議会 (高柳)
風早南部・風薫る
ペレニアルガーデン

住所: 柏市高柳 1652-10 トイレ: あり
(高柳近隣センター敷地内) 駐車場: 5台
電車: 高柳駅より徒歩 8分 地図: MAP14 A-3

やさしい風がハーブの香りを運んでくれ、季節折々の花が何時も咲いている。そんなガーデンを目指して活動しています。お花のお好きな方、一緒に地域のモデルガーデンを作りませんか。

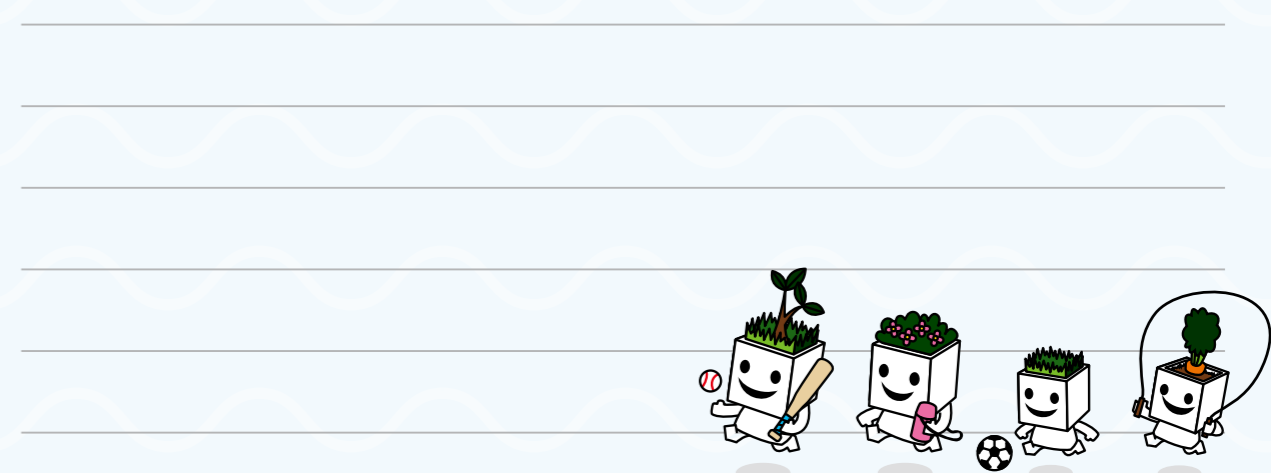
カレンダー

1月	2月	3月	4月	5月	6月	7月	8月	9月	10月	11月	12月
			オレラヤ				ふる協まつり				
			ラムズアイア								
			ラベンダー								
								シユウメイギク			



通年公開/活動日: 第1・第3火曜日
敷地内での見学可 (見学時の声掛け不要)
活動日のみ案内可 (事前連絡不要)

Memo



NPO法人ちば里山トラスト
柏市大青田の森



住所：流経大柏高校野球場付近 トイレ：なし
電話：080-1179-0081 駐車場：10台
バス：江戸川台駅東口より「みどり 台中央」下車徒歩5分 地図：MAP1 C-4

大青田の森は、市街地から隔てられた柏市北部に広がっています。私たちは、間伐や除草を行ってこの森を荒廃から守っています。整備された森には様々な花が咲き実が成り、新緑や紅葉で彩られます。この森は、子供の野外遊びなどの場としても活かされています。

カレンダー

1月	2月	3月	4月	5月	6月	7月	8月	9月	10月	11月	12月
			新緑								野草の花
樹木の花											
					木の実の成熟						
											ナラ・カエデの紅葉



活動日のみ公開：第1・3土曜日 10～14時 (HP参照)
敷地内での見学可 (見学の際は要声掛け)
活動日のみ案内可 (事前連絡不要)

手賀沼と松ヶ崎城の歴史を考える会
松ヶ崎城跡



住所：柏市松ヶ崎字腰巻 457-1 トイレ：なし
電車：北柏駅より徒歩10分 駐車場：5台
バス：北柏駅南口より「竹ノ台」下車徒歩3分 地図：MAP4 D-4

松ヶ崎城跡は春は桜、夏はヤマユリ、秋は広葉樹の紅葉と、自然が豊かに残った場所であると共に貴重な文化財です。是非この場所を現在と同様、後世に伝え市民の身近に親しめる遺跡にしていきたいと思えます。

カレンダー

1月	2月	3月	4月	5月	6月	7月	8月	9月	10月	11月	12月
河津桜						ヤマユリ					
			ウラシマソウ							紅葉	城祭り



通年公開/活動日：不定期
敷地内での見学可 (見学時の声掛け不要)
活動日のみ案内可 (事前連絡不要)

NPO法人こんぶくろ池自然の森
こんぶくろ池自然博物館



住所：柏市中十余二 399-1 トイレ：あり
電話：04-7132-8800 (土日祝のみ) 駐車場：10台
電車：柏の葉キャンパス駅より 地図：MAP1 E-4
徒歩約20分

柏市北部に位置し、広さ18.5haの森には、4つの池が点在し、こんぶくろ池と弁天池の湧水は大堀川に流れています。池からの流れ沿いの湿地帯には、日光戦場ヶ原等の湿原に見られるズミ・コバギボウシ等が生育し、多様性あふれる植物・昆虫等の生物を観察できる森です。

カレンダー

1月	2月	3月	4月	5月	6月	7月	8月	9月	10月	11月	12月
			ウツミサカラ								
			ズミ								
			キンラン・ギンラン								
				ノジトラノオ							
					フタラセツリフネソウ						

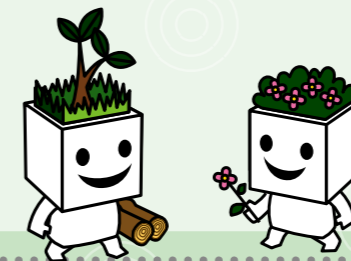


通年公開/活動日：第1土曜日、第3・第4日曜日
5月13、14、20日はハンドブック等の紹介可(要声掛け)
5月21日のみ園内案内可 (事前連絡不要)

松ヶ崎水と緑の会
大堀川河川敷

住所：昭和橋～木崎橋 トイレ：あり
電車：北柏駅より徒歩15分 駐車場：10台
バス：柏駅西口4番乗り場より 地図：MAP7 C-1
「須賀」下車徒歩5分

地域の財産である「大堀川」。その岸辺で、年4回の清掃活動を行っています。春は市民参加で植樹した桜並木、秋には私たちが植えた彼岸花が綺麗ですよ。ぜひ見に来てください。



通年公開/活動日：不定期
敷地内での見学可 (見学時の声掛け不要)
活動日のみ案内可 (事前連絡不要)

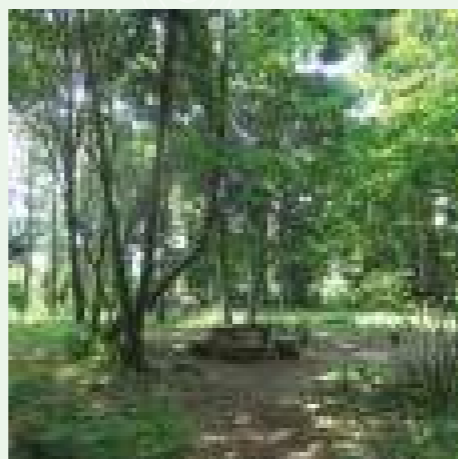
柏ふるさとフォレスト
柏の秘境・秘密の花園
高田野鳥公園

住所：柏市高田字東下ノ台 トイレ：なし
(柏自動車教習所の西隣) 駐車場：なし
バス：柏駅西口3番乗り場より 地図：MAP4 A-4
「高田野鳥公園入口」下車
徒歩5分

松ヶ崎と高田の境界に位置する緑あふれる美しい森です。季節ごとに様々な野草や生き物が楽しめます。身近な自然の中を、「のんびり散策してみませんか。」

カレンダー

1月	2月	3月	4月	5月	6月	7月	8月	9月	10月	11月	12月
			コブシ・ヤマザクラ								
			アマドコロ・ナルコユリ								
				キンリフネ・ヤブヨウガ							



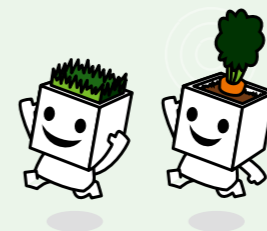
通年公開/活動日：第2・3・4水曜日 10～14時
敷地内での見学可 (見学時の声掛け不要)
活動日のみ案内可 (事前連絡不要)

コージーカンパニー
柏寺谷ツの森



住所：柏市柏 1031 他 トイレ：なし
電話：090-4458-6811 駐車場：なし
バス：柏駅東口より阪東バス 地図：MAP7 D-2
【柏51】慈恵医大柏病院行き
「上ノ台」下車徒歩1分

柏寺谷ツの森は、住宅地内にある約5,000㎡の森です。週末は子どもたちがのびのびと遊ぶことができる冒険あそび場として開放します。あそびに来てください。



週末公開 10:00～16:00
敷地内での見学可 (見学の際は要声掛け)
活動日のみ案内可 (要事前連絡)

手賀沼里山クラブ
手賀沼を臨み
古墳群のある樹林地

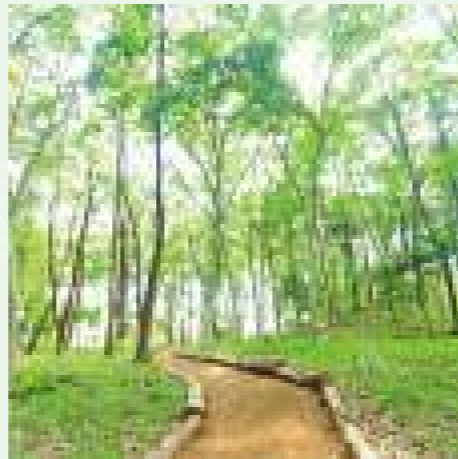


住所：柏市大井 2297 付近 トイレ：なし
電話：070-5554-7276 駐車場：10 台
バス：柏駅東口 1 番乗り場より 地図：MAP8 B-4
「大井」下車徒歩 18 分

林の中で目を閉じると鳥の鳴き声が飛び込んできます。開けると千年以上前の古墳群 20 数基と季節の山野草が広がります。今話題の「森林セラピー」が柏市内で楽しみ、夏涼しく冬暖か。駐車スペースもあります。

カレンダー

1月	2月	3月	4月	5月	6月	7月	8月	9月	10月	11月	12月
			新緑ベストシーズン								
	キンラン			ヤマユリ							
							イガグリ遊び				



活動日のみ公開：第1・3金曜、第2・4土曜 9:30-14:30
敷地内での見学可（見学の際は音声掛け）
活動日のみ案内可（事前連絡不要）

柏ふるりつくり隊
きつね山

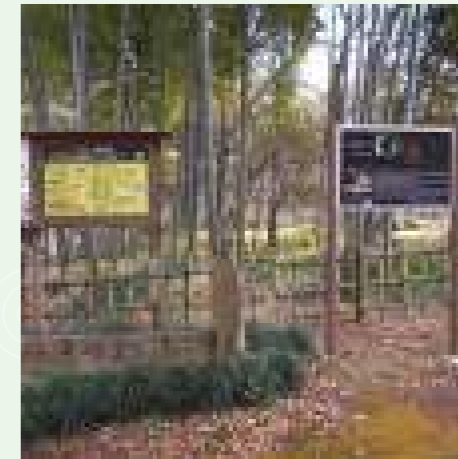


住所：柏市増尾 4-11-22 付近 トイレ：なし
電話：090-1766-1304 駐車場：なし
電車：増尾駅より徒歩 15 分 地図：MAP10 B-3
バス：柏駅東口より「土小学校」下車徒歩 5 分

通称「きつね山」散歩の途中森の駅に立ち寄って英気を養ってください。松戸・本土寺の古文書にある幸谷城館跡の土塁が残る屋敷林です。画家、高島野十郎終焉の地。

カレンダー

1月	2月	3月	4月	5月	6月	7月	8月	9月	10月	11月	12月
ウメ				アジサイ							
キンラン・ギンラン				若葉				ヒガンバナ			
									モミジ紅葉		
				ウラシマソウ							



通年公開
敷地内での見学可（見学時の声掛け不要）
活動日のみ案内可（事前連絡不要）

NPO法人下田の杜里山フォーラム
奇跡的に残る街中の里山・下田の杜



住所：柏市酒井根 6 丁目 5 番 トイレ：あり
電話：090-5322-4062 駐車場：なし
バス：南柏駅東口 1 番乗り場より 地図：MAP9 D-4
「電光寺」下車徒歩 3 分

バス通りからちょっと入ると、住宅地の中とは思えない里山風景が広がります。歴史を感じる野馬土手や古民家、湧水の流れ込む池や田んぼ、原っぱや森。多様な自然環境の中で、いろいろな生きものたちがくらしています。

カレンダー

1月	2月	3月	4月	5月	6月	7月	8月	9月	10月	11月	12月
			梅・カワツバク							紅葉	
	新緑・ヒトツバタゴ			麦秋							

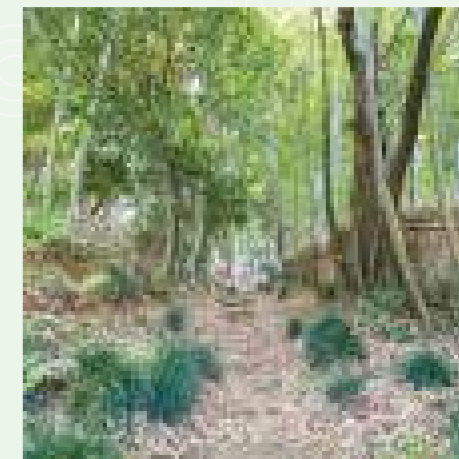


フェスタ期間のみ公開 / 活動日：第2・4日曜日
敷地外からの見学のみ
活動日のみ案内可（要事前連絡）

大島田里山クラブ
沼南近隣センター裏手の
駐車場の小高い森

住所：柏市大島田 440-1（近隣センター裏手の駐車場の森） トイレ：あり
電話：090-9093-8814 駐車場：20 台 地図：MAP10 D-2
バス：柏駅東口 1 番乗り場より「大津ヶ丘 1 丁目」下車徒歩 3 分
6 番乗り場より「大津ヶ丘 2 丁目」下車徒歩 6 分

平成 25 年（2013 年）に整備・保全活動を開始。小鳥のさえずりの中で椿・桜・紫陽花・山百合および山野草などの花を愛でながら、夏涼しく冬暖かい森林浴を楽しむことが出来ます。通年公開で休憩場所もありますので、お気軽に立ち寄り下さい。現在の会員数は男性 10 名・女性 4 名ですが新規会員募集中です。もちろんボランティア活動参加が初めての方も大歓迎です。会費は年 1,000 円で、仲良く・楽しく・安全にをモットーに、天気の良い日に気楽なボランティア活動を行っています。



通年公開 / 活動日：第1・3火曜日、第2・4木曜日
敷地内での見学可（見学時の声掛け不要）
活動日のみ案内可（事前連絡不要）

下田の杜の自然を守る会
ただ
下田の杜

住所：柏市酒井根 6 丁目 5、東山 1 丁目 6,7 トイレ：あり
バス：南柏駅東口より南部クリーン 駐車場：なし
センター行き「光ヶ丘」又は「電光寺」 地図：MAP9 D-4
下車徒歩 3 分

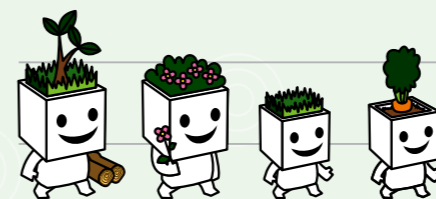
「下田（しただ）」は、旧家の屋号で、旧地名。杜は、下総国葛飾郡の最東部で 300 有余年、地域史と共に歩んだ旧家の建物の一部・田畑・氏神様・野馬土手・極相の屋敷林などから成り、湧水は東京湾に流れる上富士川水源の一つです。

1975 年、豊かな湧水群・多様な動植物・地域の文化遺産を後世に伝えるべく、地権者が「杜の自然を守る会」を設立して杜の一部を市民に解放したことで始まった自然環境保全活動も、現在では「下田の杜憲章」を制定して、都市緑地（市有地と私有地）と特別緑地保全地区（全て私有地）と地権者の居住地区などに区分し、地権者・市民・行政が協働して杜全域の恒久的な保全を目指しています。



敷地外からの見学のみ
活動日のみ案内可（要事前連絡）

Memo



レンタサイクルでめぐる おすすめコース

カシニワは自転車で巡るのもおすすめです。
レンタサイクルを利用して、カシニワを巡ってみませんか。
少し足を延ばすと、お気に入りのカシニワが見つかる
かもしれません。

今回は北柏駅徒歩10分のテガチャリから沼南エリアへと
向かうルートを紹介します。
地域の特徴が活かす工夫がいっぱいのカシニワが
皆さまをお出迎えします。



北柏ふるさと公園のレンタサイクル

テガチャリをスタート！

▼ 1km 5分

① コージーカンパニー (P31)

▼ 1km 5分

② 柏中央地域ふるさと協議会 (P24)

▼ 1.7km 10分

③ ル・パルタージュ (P24)

▼ 0.5km 3分

④ シンフォニー花の会 (P26)

▼ 0.8km 5分

⑤ 坂巻不二夫さん (P17)

▼ 1.8km 10分

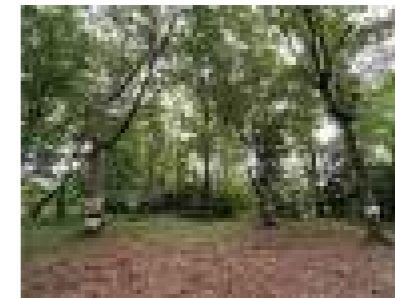
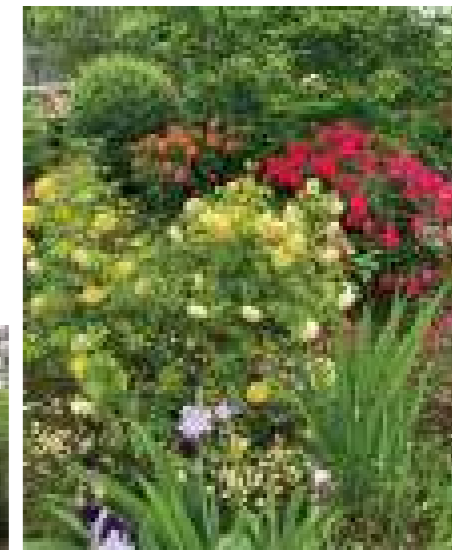
⑥ 大島田里山クラブ (P33)

▼ 2.6km 15分

⑦ 手賀沼里山クラブ (P32)

▼ 3.7km 20分

テガチャリに到着！



道の駅しょうなんに立ち寄るのも楽しい！

手賀沼の風景も楽しめます



レンタサイクル情報



名称	営業時間	料金	電話番号	MAP
北柏ふるさと公園 (テガチャリ)	9:00 ~ 17:00 (10~3月は16:00まで)	大人500円 小学生以下300円	04-7160-3120	MAP7 E-2
道の駅しょうなん	9:00 ~ 16:30 (10~3月は15:30まで)	大人500円 小学生以下300円	04-7190-1131	MAP8 C-3
柏駅東口第二駐輪場	6:00 ~ 22:00	大人210円 高校生以下100円	04-7164-7144	MAP7 C-3

※一部料金の異なる自転車があります。

布施エリア おすすめコース

我孫子駅からバスに乗り、あけぼの山農業公園周辺を歩いて回るコースです。歩く時間は短めですが、1軒1軒が見応えがあるので、お時間に余裕をもってどうぞ！

「あけぼの山農業公園」バス停をスタート！

▼ 徒歩5分

① ファーム&ガーデンかねこ(P12)

▼ 徒歩5分

② Café season(P11)

あけぼの山公園・さくら山を通り抜けます

▼ 徒歩10分

③ 茶屋 花華(P11)

▼ 徒歩15分

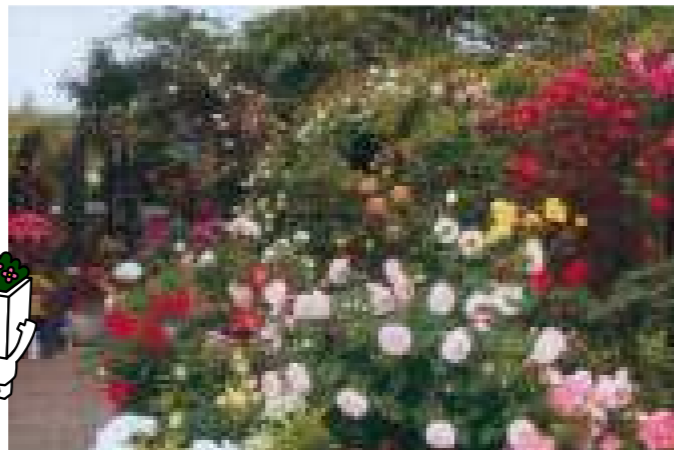
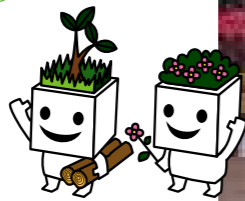
風車広場横の花畑も楽しめます

④ 成嶋さん(P12)

▼ 徒歩5分

⑤ 飯田さん(P11)

▼ 徒歩7分



【阪東バス時刻表】

我孫子駅北口 → あけぼの山農業公園(入口)

	月~金	土・日・祝
9	03 15 33 (45) 55	(15) (39)
10	13 35 (48) 56	(00) (22) (46)
11	11 22 34 (53)	(13) (34) (56)
12	13 (33) 53	(15) (33) (57)
13	(13) 33 49	(19) (33) (50)
14	(09) 31 (50)	(04) (19) (35) (49)
15	10 18 (30) 49	(04) (23) (50)

あけぼの山農業公園 → 我孫子駅北口

※月曜日(休園日)はあけぼの山農業公園入口をご利用ください

	月~金	土・日・祝
11	13 52	13 35 54
12		12 36 58
13	02 35	12 27 41 58
14	25	14 28 41
15	10	01 28 50
16	43	11 30 58
17	12	

※○印...あけぼの山農業公園ゆき(休園日はあけぼの山公園入口ゆき)(月曜及び年末年始は休園)

「布施弁天」バス停からは、東武バスがご利用できます。

・柏駅西口発 → 布施弁天行き 【平日】10:45発 【土日祝】10:40発

・布施弁天発 → 柏駅西口行き 【平日】11:20発、16:25発 【土日祝】11:20発、16:30発

南柏駅東口をスタート！

▼ 徒歩8分

① 南柏ペレニアルガーデンPALETTE(P25)

▼ 徒歩3分

② 薔薇の庭ノアセット(P15)

▼ 徒歩10分

ランチやカフェも楽しめます

③ 喫茶 土形想〜とけいそう〜(P15)

▼ 徒歩8分

④ 鈴木みゆきさん(P14)

▼ 徒歩1分

⑤ 青木建設株式会社(P14)

▼ 徒歩25分

歩道橋で線路を越えます

⑥ 大里利予さん(P13)

▼ 徒歩3分

⑦ 小野恒雄さん(P13)

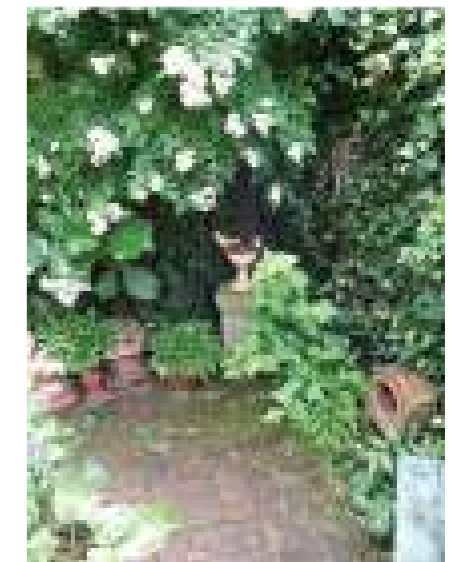
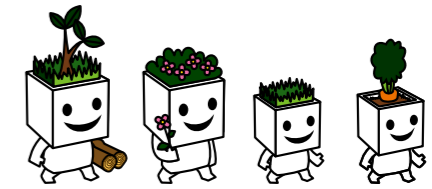
▼ 徒歩20分

南柏駅西口に到着！



南柏エリア おすすめコース

南柏駅から歩いて回るコースの紹介です。バラに宿根草にハースと、様々なお花を楽しめる見応え十分のコースです。お花好きにオススメです。



増尾エリア おすすめコース

増尾駅から歩いて回るコースの紹介です。オーブンガーデンに地域の庭に里山に。どのカテゴリーも回れる贅沢コースです。

増尾駅西口をスタート！

▼ 徒歩5分

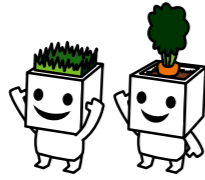
① 朋生園(P26)

▼ 徒歩5分

② ヤスラン(P16)

▼ 徒歩8分 線路を超えて東口側に

③ 柏市コミュニティ植物医師の会
(増尾菜園チーム)(P27)



▼ 徒歩15分 平日はカフェがオープン

④ 社会福祉法人ふるーむ(P25)

▼ 徒歩30分 テラスで休憩できます

⑤ 柏ふる里づくり隊(P33)

▼ 徒歩6分 近隣センターの裏にあります

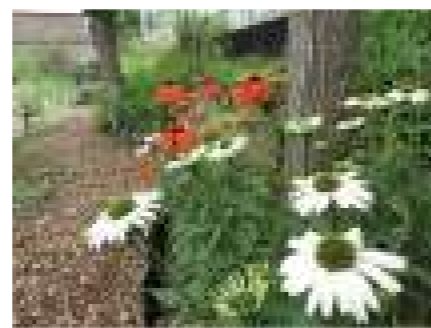
⑥ 柏市増尾地域ふるさと協議会
「ペレニアル花倶楽部」(P27)

▼ 徒歩3分

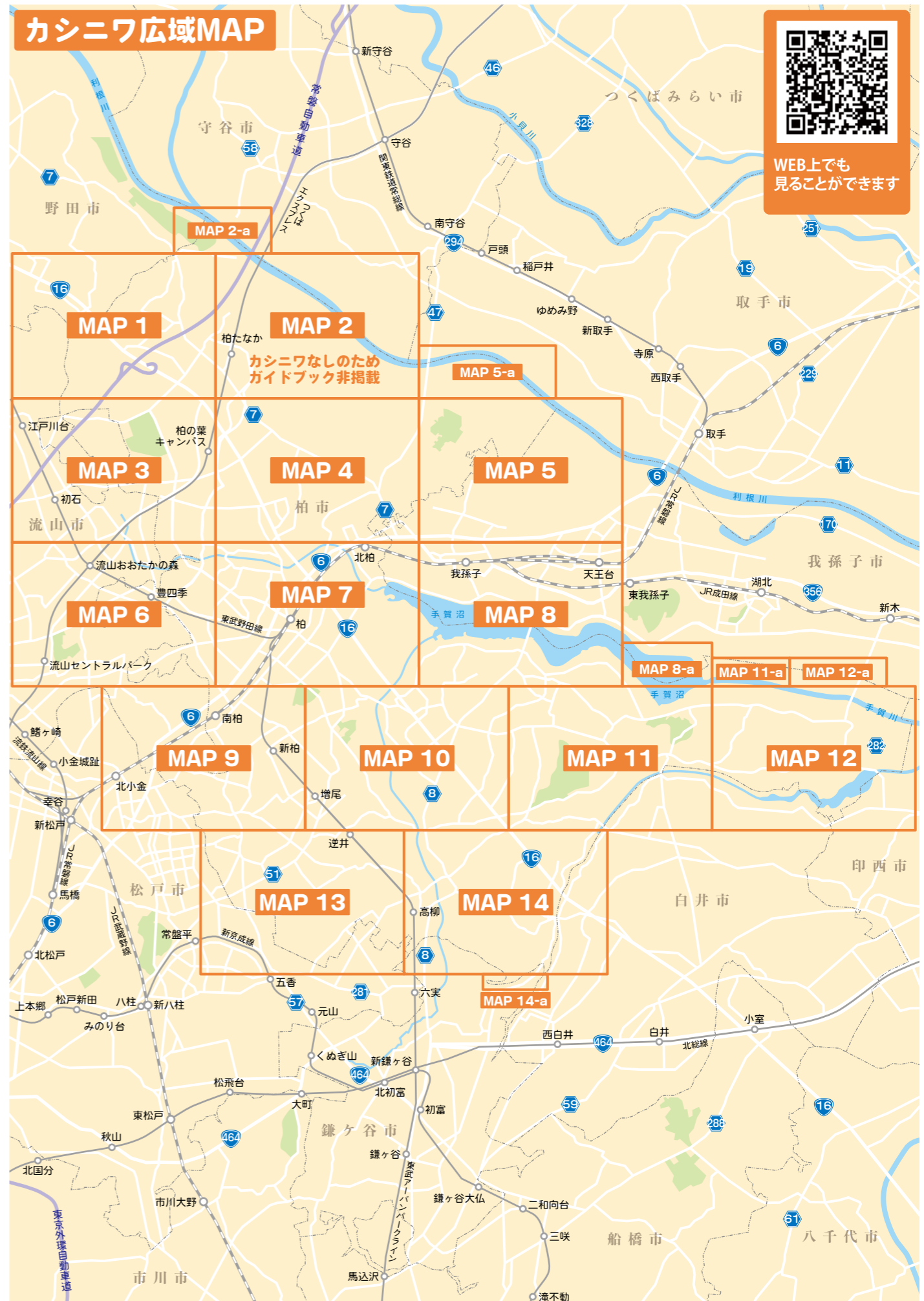
⑦ 柏市コミュニティ植物医師
の会5-I班(P26)

▼ 徒歩8分

増尾駅東口に到着！



カシニワ広域MAP



WEB上でも
見ることができます







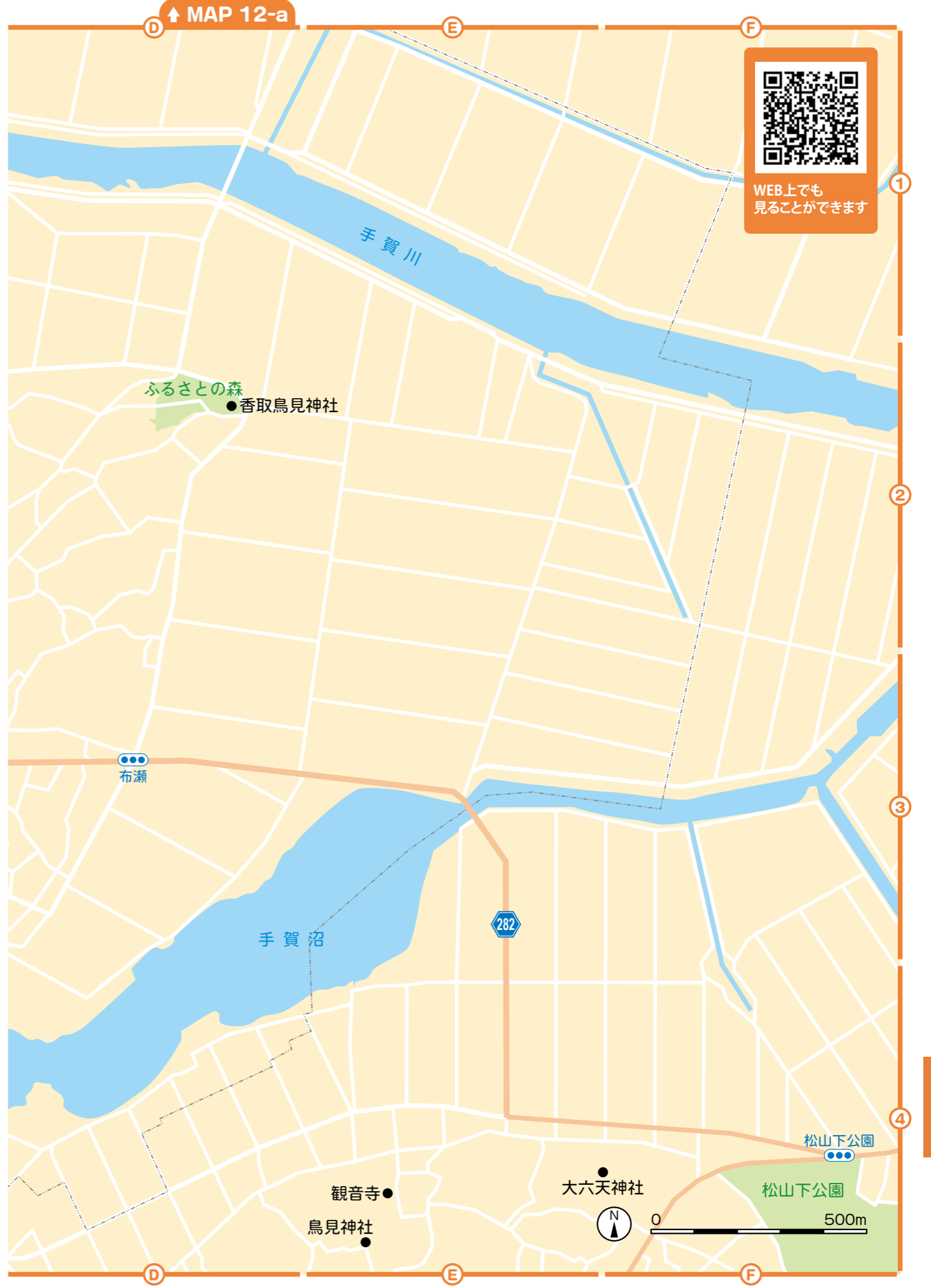














ベランダやテラスにも置ける
コンパクトサイズ



ノーメンテナンスで初心者でも簡単！

True Bloom トゥルーブルーム
ROSES

暑さや虫に強く
夏でも咲くバラ

4月下旬
発売予定

- ◆全米で数々のサステナブル賞を受賞
- ◆3ヶ月の保証付



レッドキャプテン

世界で一番売れているアジサイのシリーズ



エンドレスサマー

4月下旬
発売予定

いつ、どこを切り戻しても
毎年必ず花が咲く
アジサイ



NHKテキスト
「趣味の園芸」6月号
タイアップ決定！

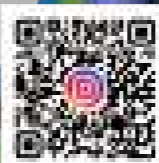
ポップスター

サマークラッシュ



高松商事株式会社

TACOFLOWER Search



地域の皆さまと共に
貯金・各種ローン・共済

ちば東葛農業協同組合
柏市内店舗案内



本店
柏支店
柏地区
経済センター



住所 柏市高田362番地
TEL 04-7140-2215(代)
04-7140-1285(支店)
04-7140-1288(センター)

土支店



住所 柏市増尾台1-15-2
TEL 04-7172-0111

富勢支店



住所 柏市根戸471
TEL 04-7131-2559

風早支店



住所 柏市塚崎977-11
TEL 04-7191-2804

東部支店
東部地区
経済センター



住所 柏市箕輪14-1
TEL 04-7191-2141(支店)
04-7191-6717(センター)

柏こかぶ
出張所



住所 柏市柏1-7-1-201
TEL 04-7168-0720

アンテナショップ
daichi



住所 柏市柏1-7-1-101
TEL 04-7128-7601

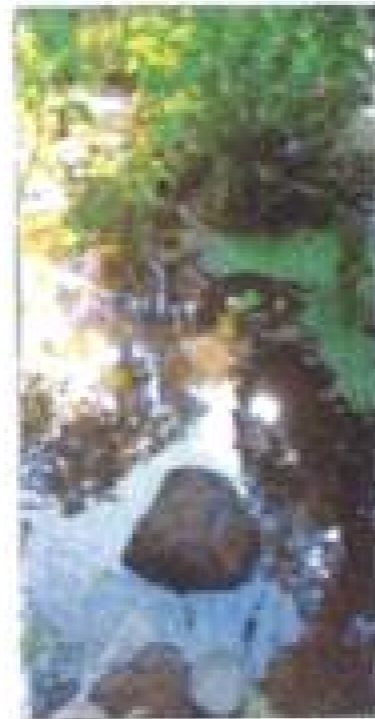
定休日/水曜日 営業時間/11:00~19:00

緑のご相談は 柏市造園業会へ

～家庭造園から 公共工事まで～

緑のある暮らしをつくり育む

- | | |
|-------------|--------------|
| (有) 飯島庭園 | 04-7191-3850 |
| (有) イシイ | 04-7191-1641 |
| (株) 加藤園緑化建設 | 04-7132-2281 |
| (有) 協和緑地 | 04-7133-6772 |
| 榮造園(株) | 04-7191-5744 |
| (株) 砂川園芸 | 04-7131-2587 |
| (有) 岡吉造園 | 04-7173-0058 |
| (株) 染谷園芸 | 04-7131-5987 |
| 田中園緑化土木(株) | 04-7131-4148 |
| (株) 常盤ガーデン | 04-7131-6126 |
| 豊四季造園土木(株) | 04-7132-1235 |
| (株) 芳松園 | 04-7144-1641 |
| (株) 三上造園 | 04-7174-5311 |
| (株) 緑建 | 04-7172-6487 |
| グリーンテック(株) | 04-7148-4185 |



柏市造園業会

事務局(株) 染谷園芸
柏市船戸1011
TEL: 04-7131-5987
FAX: 04-7133-9149



窓から省エネリフォーム

今なら補助金で **最大200万円お得!**

※補助金の適用には条件があります。

防音&断熱の秘密は空気層。

今ある窓

断熱効果アップ

空気層の窓

既存住宅の窓を省エネ効果の高い断熱窓に改修する費用に対して補助金が交付されます!
住宅の断熱性能向上のための先進的設備導入促進事業等(経産省・環境省)

HQRP

国土交通大臣登録団体の会員です。

「耐震」・「省エネ」
当社の得意分野です!

青木建設株式会社
277-0081 柏市富里2-3-26
電話: 04-7174-1145

LIXILが認める安心のリフォーム店

LIXILリフォームショップ

道徳で人と社会を幸せに

研究・教育・出版・福祉事業を通じて社会の道徳化を推進



麗澤の森では
様々な体験活動を
開催しています



小学生対象の
ジュニアセミナー



テント等で楽しむ
デイキャンプ体験



カシワ等での
園内散策



1年に4回開催
親子星空教室



創立 97年 Since1926 公益財団法人 **モラロジー道徳教育財団** 〒277-8654 千葉県柏市光ヶ丘2丁目1番1号
TEL: 04-7173-3111(代表) URL <https://www.morology.jp>



プロモーション・広告で魅せるなら
柏駅前ダブルデッキで



一般財団法人柏市まちづくり公社

TEL:04-7170-1810 Email:info@kashiwa-machidukuri.or.jp



柏駅前ダブルデッキ
利用案内



柏市まちづくり公社
案内



柏のやさい

www.rojimaru.com



「るじまる」は柏のファーマーズ・マーケット！
地元農産物の販売や情報発信を通して、生産者と消費者がコミュニケーションをとり、農・食に関する理解を深めていく交流拠点です。

【営業時間】 火～金 10:00～18:00
月・土・祝 10:00～17:00

【定休日】 日
【住所】 柏市柏 2-2-2
【TEL】 04-7197-7923



里山のあるまち。

わたしたちの住むこのまちが
これからも輝かされる美しい
風景のあなただけにあるために
一歩として里山の会社、緑を守る
山間を就業しています。

【含海園地】
柏市内に山林を所有されている方で
あれば、どなたでも入会できます。
【お問合せ】
かしわ里山の会事務局
一般財団法人柏市みどりの基金内
04-7160-3120





～おかげさまで50周年～

住まいのことなら何でもご相談下さい



給排水・衛生・冷暖房空調・電気・消防

水廻りリフォーム・リノベーション

エクステリア・介護リフォーム



<http://dyex.net>

株式会社ダイエックス・ダイエックステクノサービス株式会社

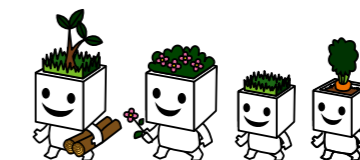
柏：〒277-0872 柏市十条二403-4 TEL 04-7134-3000 (夜) FAX 04-7134-1100
 船戸：〒279-2231 船戸市船戸7-7-13 井上ビル2F TEL 047-361-3000 (夜) FAX 047-363-1100

協賛者一覧

- 青木建設株式会社
- 喫茶 土形想 ～とけいそう～
- 旧カフェシーズン
- 大里 利予さん
- 坂巻 不二夫さん
- 己書 千讃千笑道場
- 株式会社ダイエックス 環境感動委員会
- 高松商事株式会社
- 新若柴町会

カシニワフェスタ実行委員会

- オープンガーデン 大里 隆
 - Café season 後藤 信義
 - 村越 茂
- 地域の庭
 - balloon 鈴木 亮平
 - 風早南部地域ふるさと協議会(高柳) 島田 孝一
 - ル・パルタージュ/シンフォニー花の会 湯橋 信公
- 里山
 - Cozy Company 三好 玲子
 - 手賀沼里山クラブ 矢倉 要
- 事務局
 - (一財)柏市みどりの基金



Follow us!!



@midori_no_kikin



@midorinokikin



@kashiwa_midori

発行元：一般財団法人 柏市みどりの基金
所在地：〒277-0001 千葉県柏市呼塚新田 204-2
電話： 04-7160-3120
メール： midori-k@fancy.ocn.ne.jp
発行日： 令和 5 年 5 月